

**LEGENDA**

	Tubo de Cobre Classe A - Oxigênio
	Tubo de Cobre Classe A - Ar comprimido
	Tubo de Cobre Classe A - Vácuo
	Indicação tubos de queda
	TQ: Sigla do Sistema
	DN: Diâmetro nominal do tubo

NOTA:  
PARA TRECHOS DE TUBULAÇÃO DE GASES MEDICINAIS, DEVE-SE UTILIZAR TUBOS DE COBRE CLASSE A CONFORME NBR 12188, COM SOLDAGEM EXCLUSIVAMENTE POR BRASAGEM UTILIZANDO LIGAS À BASE DE PRATA, COM PONTO DE FUSÃO SUPERIOR A 600°C, ATENDENDO A NBR 12188.

TODAS AS SOLDAS DEVEM SER REALIZADAS COM LIGAS DE PRATA (NO MÍNIMO 30% DE PRATA, SEM ZINCO) E PROCESSO DE BRASAGEM A GÁS NEUTRO, PROIBIDO O USO DE FLUXOS QUE GEREM RESÍDUOS OU CONTAMINANTES.

DEVE-SE GARANTIR A TOTAL AUSÊNCIA DE RESÍDUOS INTERNOS, COM LIMPEZA, INSPEÇÃO E TESTES DE ESTANQUEIDADE EM 1.5x A PRESSÃO DE TRABALHO, CONFORME NBR 12188 E NBR 13006.

**TUBULAÇÕES**

Tipo de sistema	DN	Descrição	Comprimento
Ar Comprimido Medicinal	15 mma	Tubo de Cobre, Classe A	119.89
Ar Comprimido Medicinal	28 mma	Tubo de Cobre, Classe A	32.99
Ar Comprimido Medicinal	35 mma	Tubo de Cobre, Classe A	19.96
Ar Comprimido Medicinal	42 mma	Tubo de Cobre, Classe A	43.28
Ar Comprimido Medicinal	54 mma	Tubo de Cobre, Classe A	39.96
Oxigênio Medicinal	15 mma	Tubo de Cobre, Classe A	121.64
Oxigênio Medicinal	28 mma	Tubo de Cobre, Classe A	33.00
Oxigênio Medicinal	35 mma	Tubo de Cobre, Classe A	20.01
Oxigênio Medicinal	42 mma	Tubo de Cobre, Classe A	43.00
Oxigênio Medicinal	54 mma	Tubo de Cobre, Classe A	39.77
Vácuo	15 mma	Tubo de Cobre, Classe A	57.88
Vácuo	22 mma	Tubo de Cobre, Classe A	77.44
Vácuo	28 mma	Tubo de Cobre, Classe A	23.85
Vácuo	35 mma	Tubo de Cobre, Classe A	39.99
Vácuo de descarga	40 mma	Tubo de PPR - PN 20	17.69

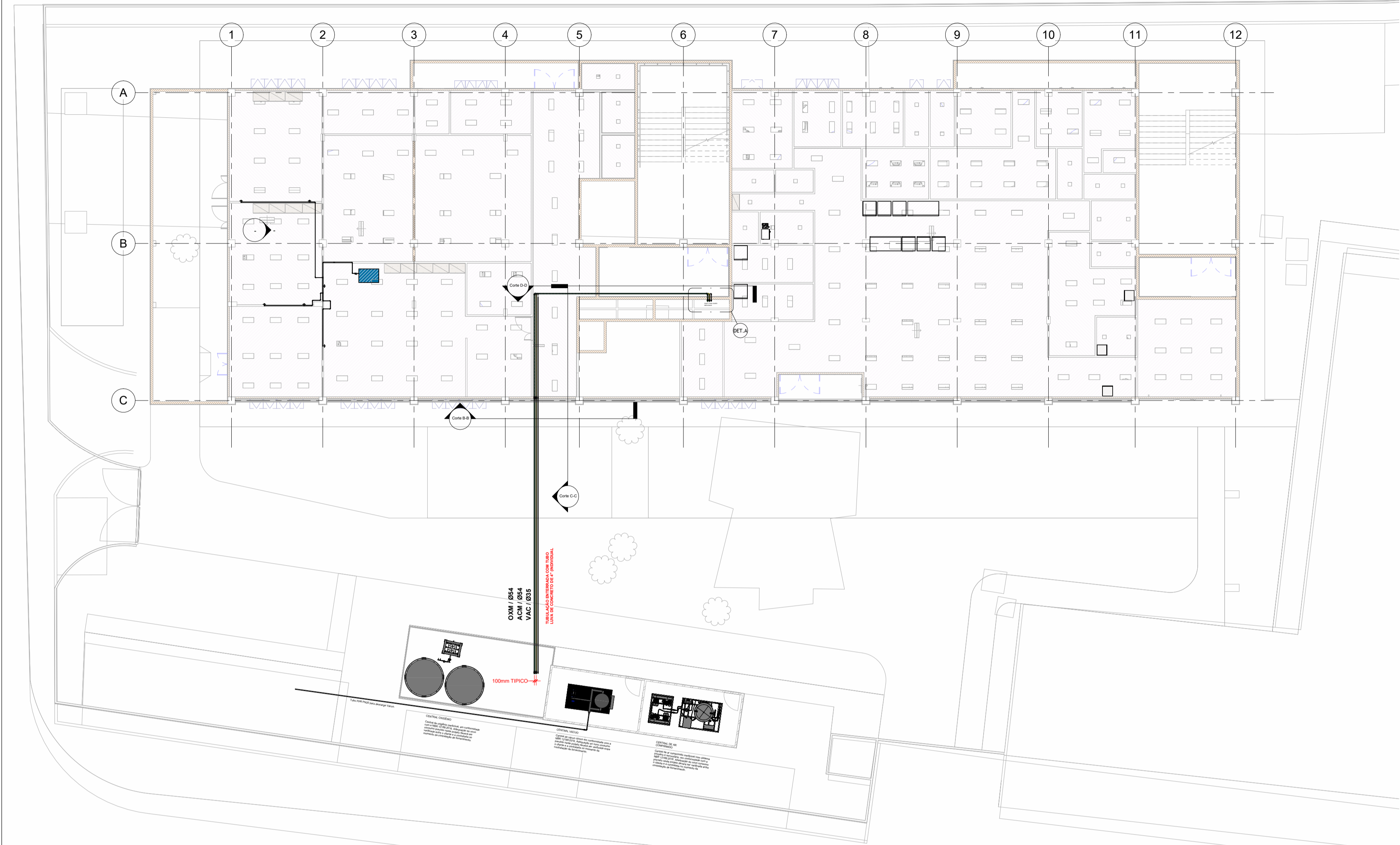
**ACESSÓRIOS**

Tipo de sistema	DN	Descrição	QTD
Ar Comprimido Medicinal	15 mma-15 mma	VÁLVULA ESFERA FÊMEA X FÊMEA 1/2" BSP- LATAO	52
Ar Comprimido Medicinal	42 mma-42 mma	VÁLVULA ESFERA FÊMEA X FÊMEA 1.1/2" BSP- LATAO	2
Oxigênio Medicinal	15 mma-15 mma	VÁLVULA ESFERA FÊMEA X FÊMEA 1/2" BSP- LATAO	52
Oxigênio Medicinal	42 mma-42 mma	VÁLVULA ESFERA FÊMEA X FÊMEA 1.1/2" BSP- LATAO	2
Vácuo	15 mma-15 mma	VÁLVULA ESFERA FÊMEA X FÊMEA 1/2" BSP- LATAO	26
Vácuo	25 mma-25 mma	VÁLVULA ESFERA FÊMEA X FÊMEA 3/4" BSP- LATAO	2

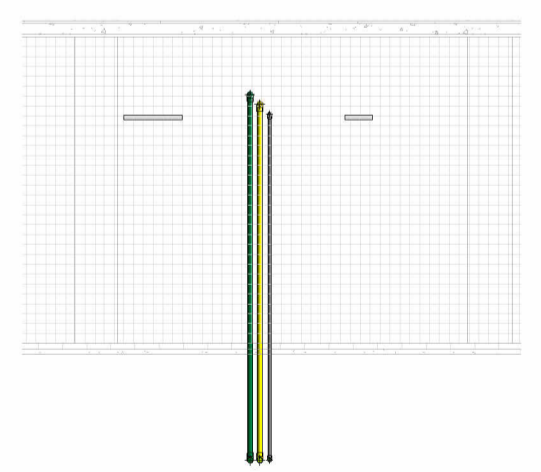
**TABELA DE CONEXÕES**

Tipo de sistema	DN	Descrição de conexões	QTD
Ar Comprimido Medicinal	15 mma-15 mma	Joelho 45° Cobre	24
Ar Comprimido Medicinal	15 mma-15 mma	Joelho 90° Cobre	186
Ar Comprimido Medicinal	28 mma-28 mma	Joelho 90° Cobre	18
Ar Comprimido Medicinal	35 mma-35 mma	Joelho 90° Cobre	3
Ar Comprimido Medicinal	42 mma-42 mma	Joelho 90° Cobre	27
Ar Comprimido Medicinal	54 mma-54 mma	Joelho 90° Cobre	8
Ar Comprimido Medicinal	35 mma-28 mma	Luva de redução de cobre	2
Ar Comprimido Medicinal	42 mma-35 mma	Luva de redução de cobre	2
Ar Comprimido Medicinal	54 mma-42 mma	Luva de redução de cobre	2
Ar Comprimido Medicinal	28 mma-28 mma-15 mma	Tê Cobre Ø54mm	20
Ar Comprimido Medicinal	35 mma-35 mma-15 mma	Tê Cobre Ø54mm	17
Ar Comprimido Medicinal	42 mma-42 mma-15 mma	Tê Cobre Ø54mm	17
Ar Comprimido Medicinal	54 mma-54 mma-54 mma	Tê Cobre Ø54mm	1
Oxigênio Medicinal	15 mma-15 mma	Joelho 45° Cobre	36
Oxigênio Medicinal	15 mma-15 mma	Joelho 90° Cobre	178
Oxigênio Medicinal	28 mma-28 mma	Joelho 90° Cobre	18
Oxigênio Medicinal	35 mma-35 mma	Joelho 90° Cobre	3
Oxigênio Medicinal	42 mma-42 mma	Joelho 90° Cobre	27
Oxigênio Medicinal	54 mma-54 mma	Joelho 90° Cobre	8
Oxigênio Medicinal	42 mma-35 mma	Luva de redução de cobre	2
Oxigênio Medicinal	54 mma-42 mma	Luva de redução de cobre	2
Oxigênio Medicinal	28 mma	Tampão Com Rebordo	1
Oxigênio Medicinal	28 mma-28 mma-15 mma	Tê Cobre Ø54mm	20
Oxigênio Medicinal	35 mma-35 mma-15 mma	Tê Cobre Ø54mm	17
Oxigênio Medicinal	42 mma-42 mma-15 mma	Tê Cobre Ø54mm	17
Oxigênio Medicinal	54 mma-54 mma-54 mma	Tê Cobre Ø54mm	1
Vácuo	15 mma-15 mma	Joelho 45° Cobre	18
Vácuo	15 mma-15 mma	Joelho 90° Cobre	70
Vácuo	22 mma-22 mma	Joelho 90° Cobre	34
Vácuo	28 mma-28 mma	Joelho 90° Cobre	11
Vácuo	35 mma-35 mma	Joelho 90° Cobre	8
Vácuo	28 mma-22 mma	Luva de redução de cobre	1
Vácuo	35 mma-22 mma	Luva de redução de cobre	1
Vácuo	35 mma-28 mma	Luva de redução de cobre	1
Vácuo	22 mma-22 mma-15 mma	Tê Cobre Ø54mm	25
Vácuo	28 mma-28 mma-15 mma	Tê Cobre Ø54mm	3
Vácuo	35 mma-35 mma-35 mma	Tê Cobre Ø54mm	1

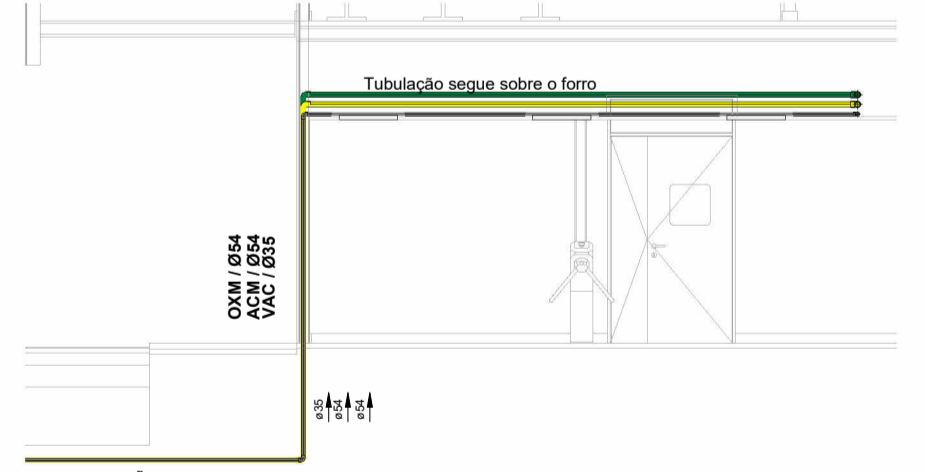
00	30/05/2025	EMISSÃO INICIAL	INDICADOS	PRISCILA GIOVANA
REV	DATA	DESCRIÇÃO	ELAB	APROV
SECRETARIA DE PROJETOS ESTRATÉGICOS		GOVERNO DO ESTADO DE PERNAMBUCO SECRETARIA DE PROJETOS ESTRATÉGICOS DO ESTADO DE PERNAMBUCO		
<p><b>PROJETO EXECUTIVO DE GASES MEDICINAIS DO ANEXO HOSPITALAR DO CISAM-UPE</b></p>				
LOCALIZAÇÃO: Rua Manoel de Menezes - Estreopólis, S/N, Recife - PE, 52030-010		ESTADO: Pernambuco		
PROFESSORES: SECRETARIA ESTADUAL DE SAÚDE - (SES)		RESPONSÁVEL: Priscila Giovana de Carvalho Barbosa CREA-PE: 0516060905		
Eng. Civil: Victor Mattos CREA nº: 181973395		Eng. Mecânico: Alison Soares CREA nº: 182282477		
Eng. Mecânico: Daniel Melo CREA nº: 020959890		Eng. Mecânico: Afonso Camilo CREA nº: 222471805		
DISCIPLINA: GASES MEDICINAIS		PROJETO: 01/14 R00		
OBJETO: TERREO - PLANTA BAIXA DE INSTALAÇÃO DE GASES MEDICINAIS		DATA: 01/14 R00		
ESCALA: INDICADA		COORDENADOR: GOWPE-SPS-REC-LOG-CIS-ENC-PE-GME-P001		



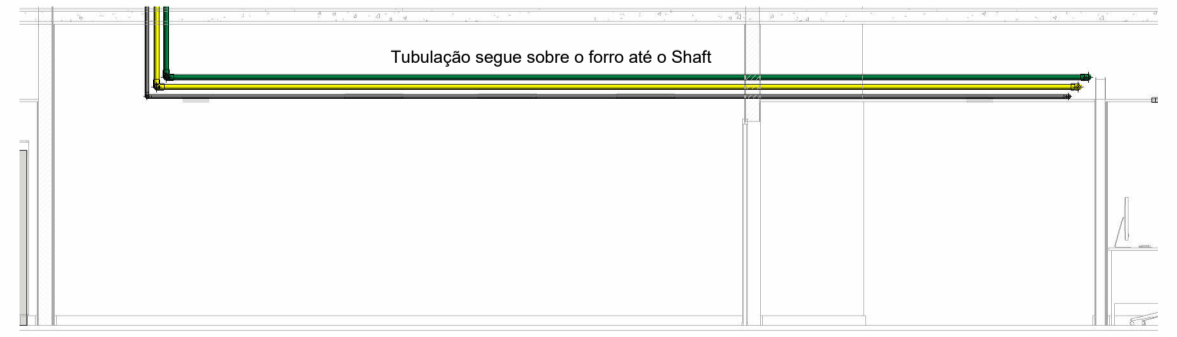
**TÉRREO**  
1 : 100



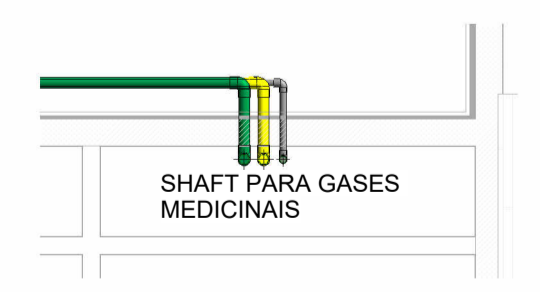
**Corte B-B**  
1 : 50



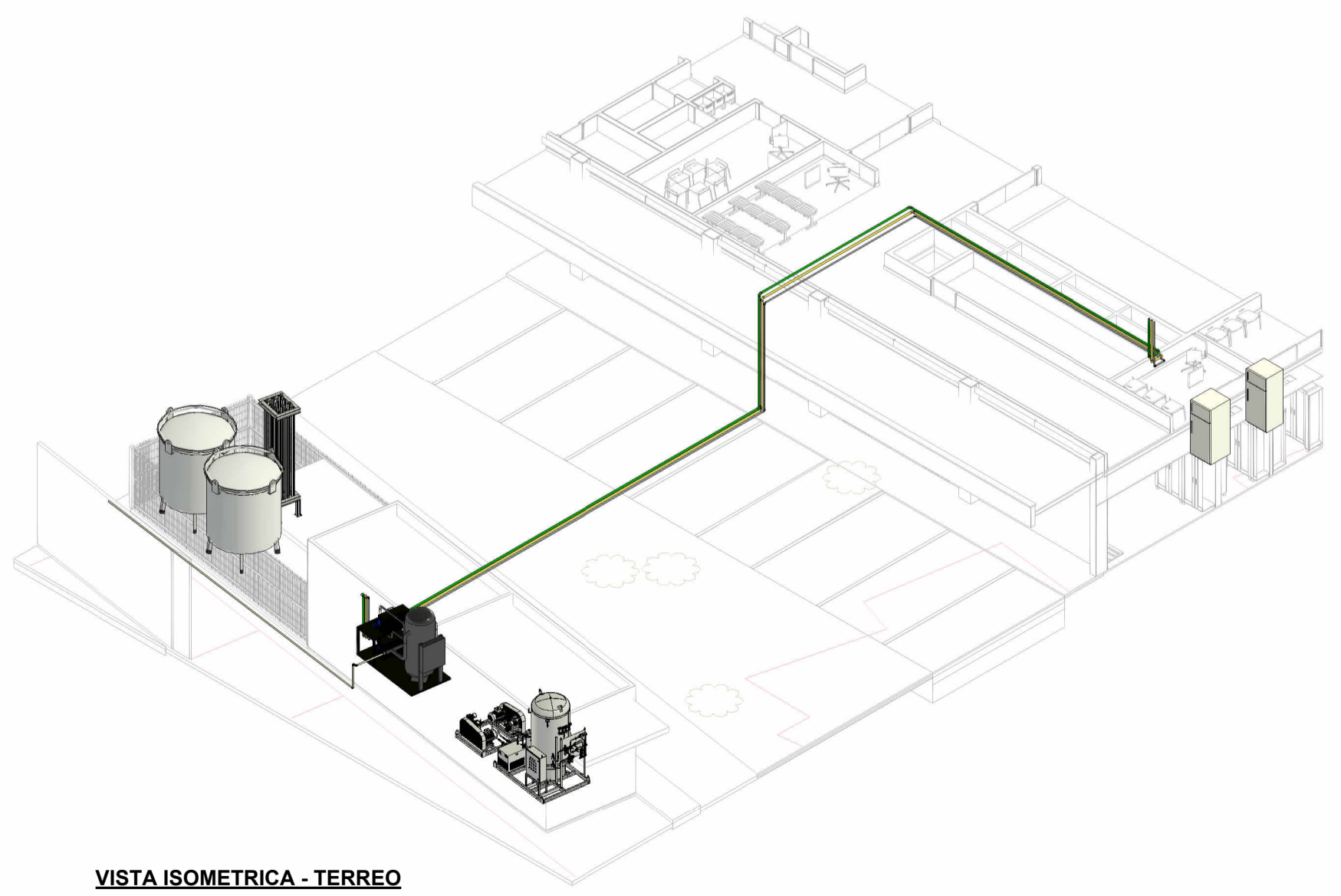
**Corte C-C**  
1 : 50



**Corte D-D**  
1 : 50



**TÉRREO - DET. A**  
1 : 25



**VISTA ISOMETRICA - TERREO**