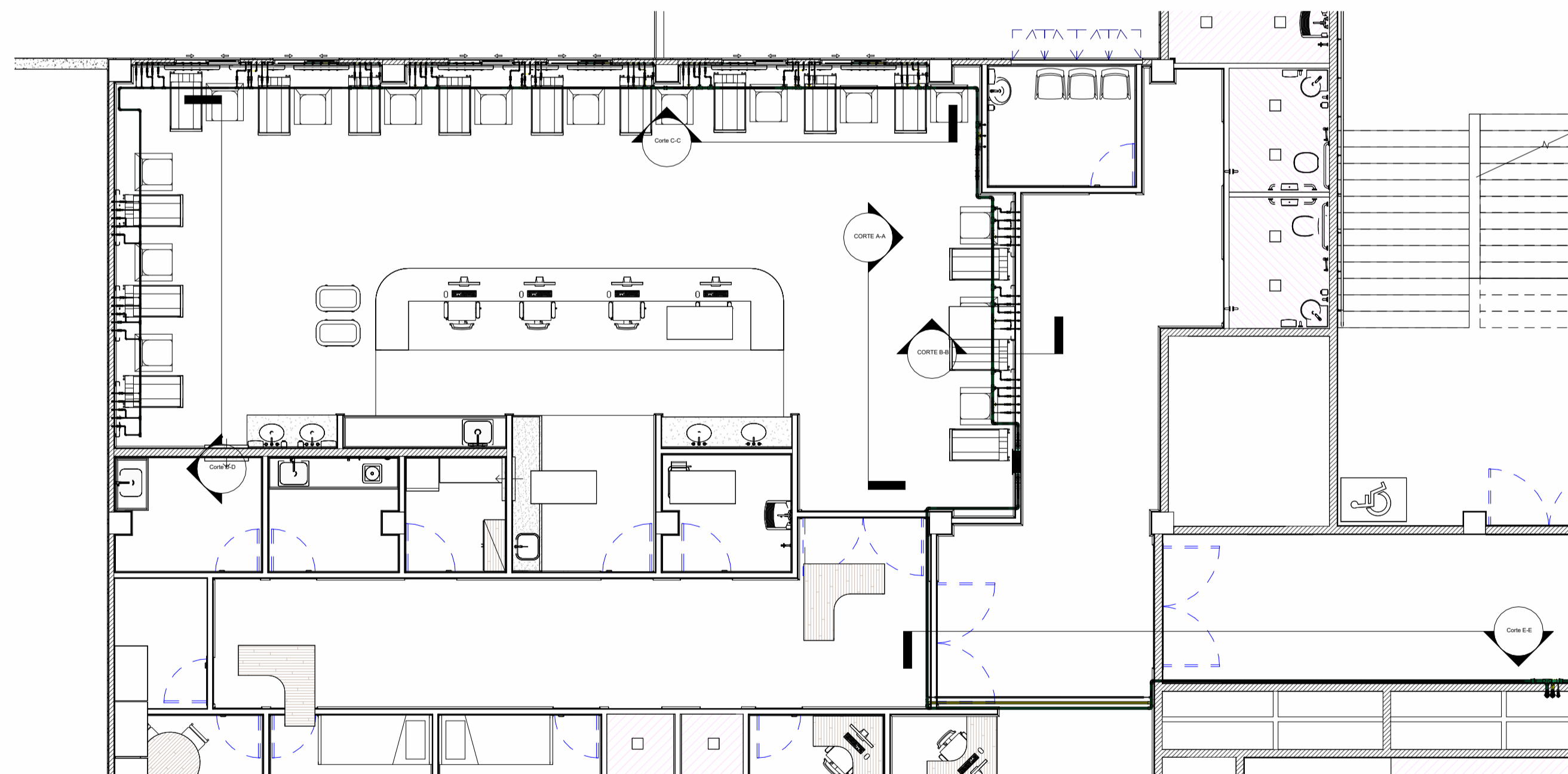
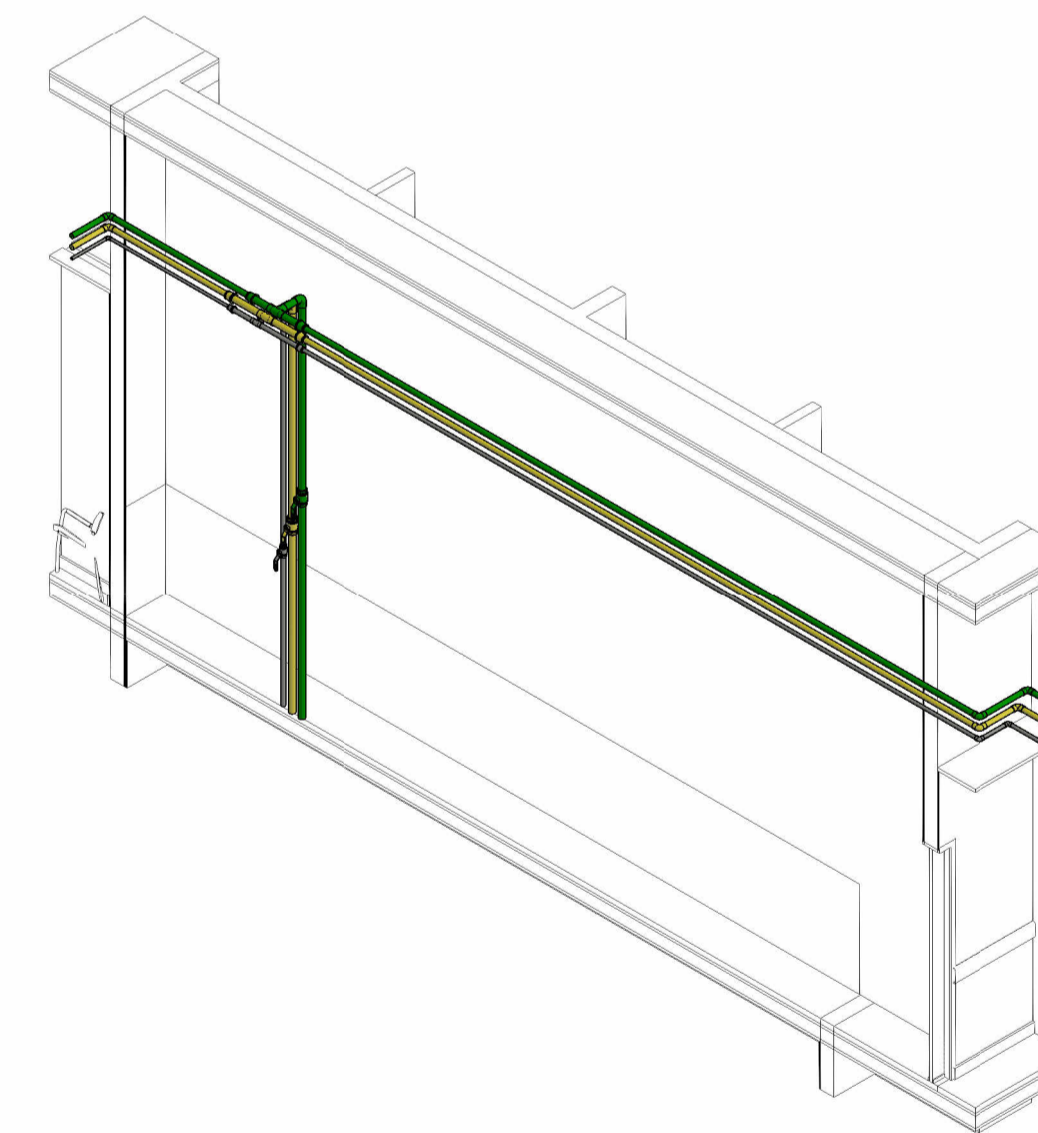


1 Corte E-E  
ESCALA 1 : 20



3 PLANTA BAIXA - SETOR A - CORTES - 01  
ESCALA 1 : 75



2 ISOMÉTRICO DO CORTE E-E  
ESCALA

REV	DATA	EMISSÃO INICIAL DESCRIÇÃO	INDICADOS ELAB.	PRISCILA GIOVANA APROV.
00	30/05/2025			

Secretaria de Projetos Estratégicos

GOVERNO DO ESTADO DE PERNAMBUCO  
SECRETARIA DE PROJETOS ESTRATÉGICOS DO ESTADO DE PERNAMBUCO

OBJETO: PROJETO EXECUTIVO DE GASES MEDICINAIS DO ANEXO HOSPITALAR DO CISAM-UPE

LOCALIZAÇÃO: Rua Visconde de Mamanguape - Encruzilhada, S/N, Recife - PE. 52030-010

ETAPA: Projeto Executivo

PROPRIETÁRIO: SECRETARIA ESTADUAL DE SAÚDE - (SES)

RESPONSÁVEL:

Nome: Priscila Giovana de Carvalho Barbosa  
CREA-PE: 05160806905

Eng. Mecânico: Victor Marrocos  
CREA nº: 1819753395

Eng. Mecânico: Alison Soares  
CREA nº: 1822862477

Eng. Mecânico: Daniel Melo  
CREA nº: 1822659892

Eng. Mecânico: Alfredo Camilo  
CREA nº: 2222471800

DISCIPLINA: GASES MEDICINAIS

CONTEÚDO: RAMAIS DAS LINHAS DE GASES MEDICINAIS - 1º PAVIMENTO - UNIDADE MÉDICA UTI NEO

FRANCHA: 02/14 - R00

ESCALA: INDICADA

DATA: MAIO/2025

CODIFICAÇÃO: GOVPE-SPS-REC-L00-CIS\_ENC-PE-GME-P0 02