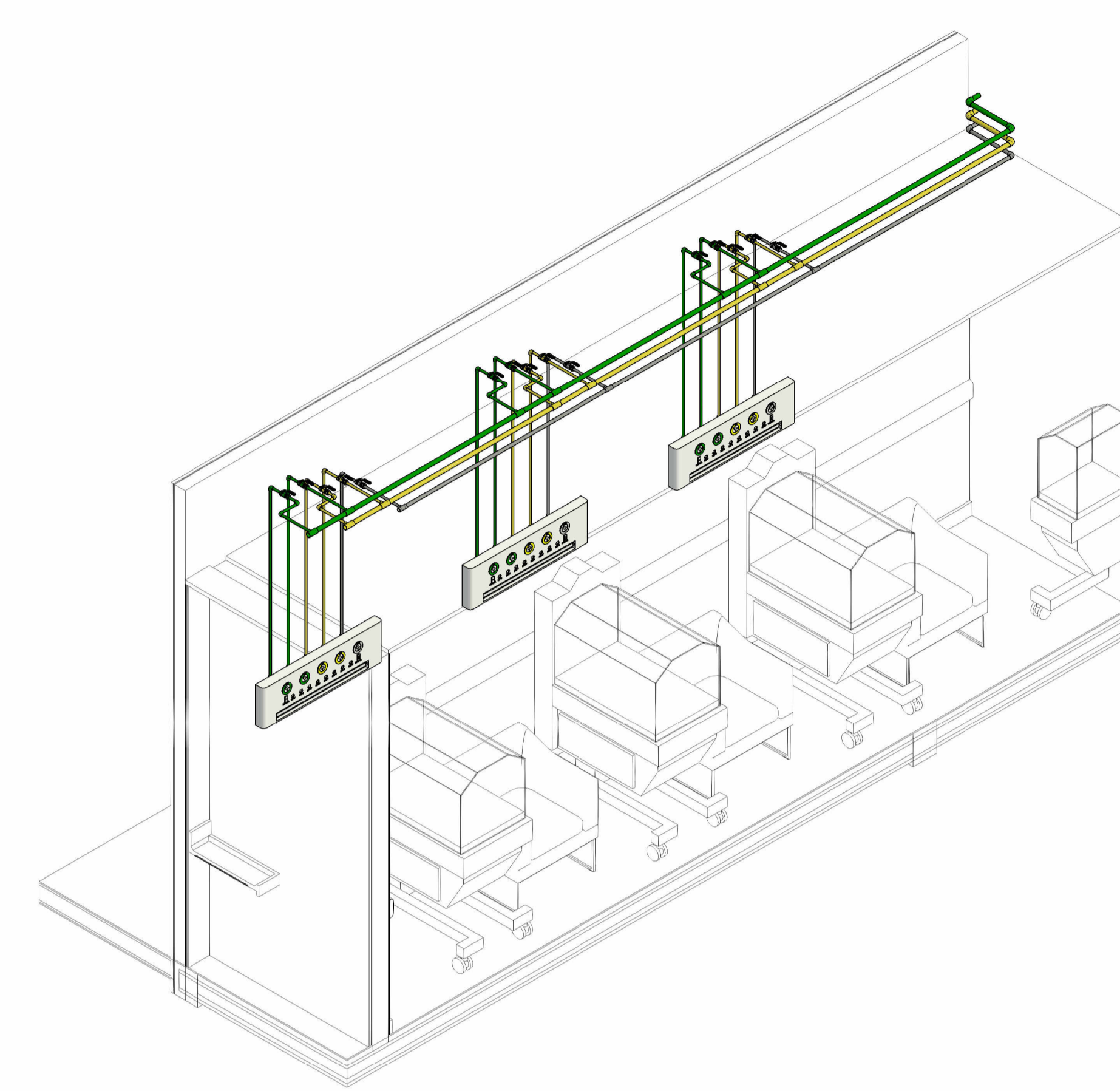
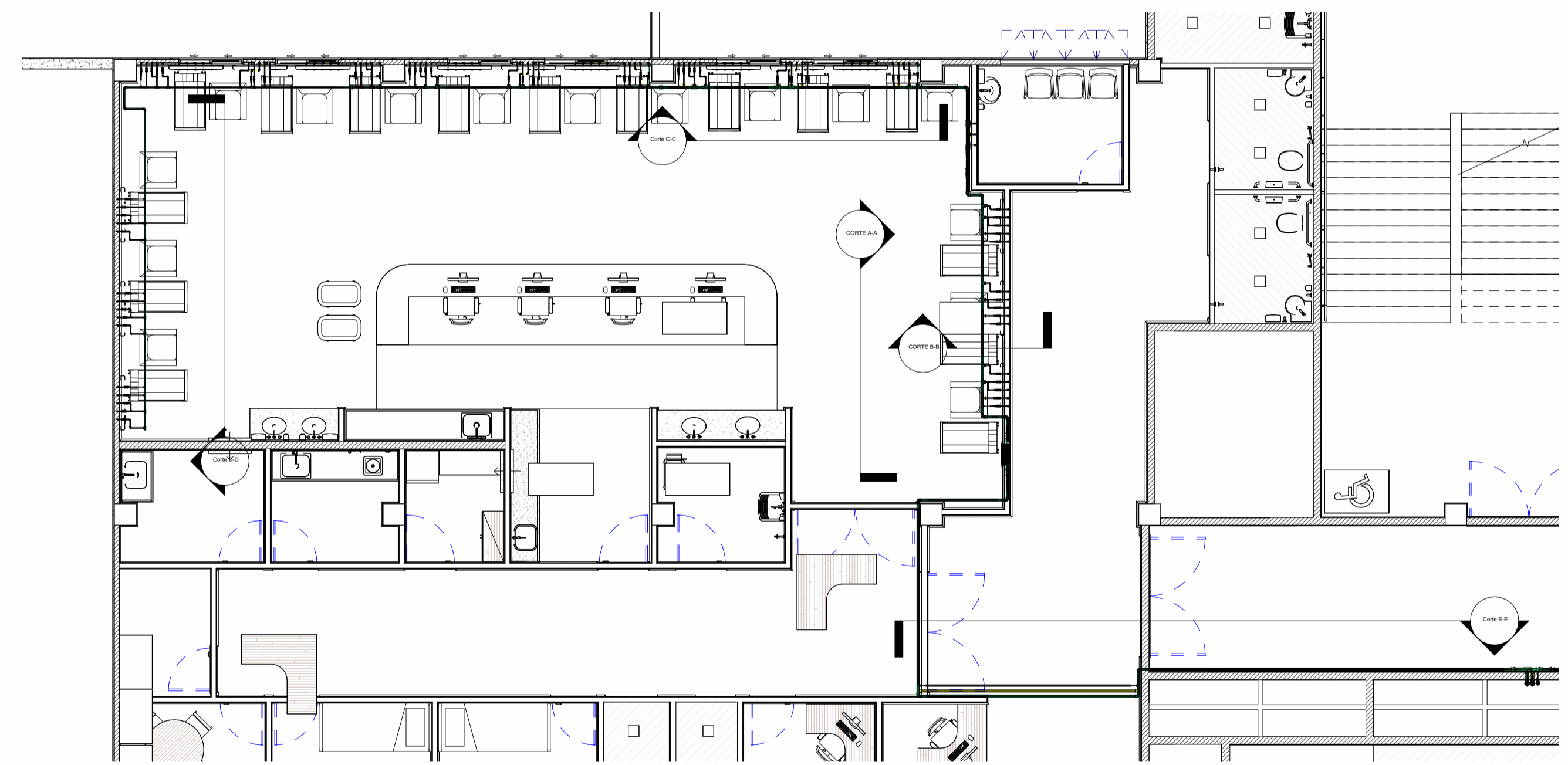


1 Corte D-D
ESCALA 1:25



3 ISOMÉTRICO DO CORTE D-D
ESCALA



2 PLANTA BAIXA - SETOR A - CORTES
ESCALA 1:75

REV	DATA	EMISSÃO INICIAL DESCRIÇÃO	INDICADOS ELAB.	PRISCILA GIOVANA APROV.
00	30/05/2025			

Secretaria de Projetos Estratégicos 	GOVERNO DO ESTADO DE PERNAMBUCO SECRETARIA DE PROJETOS ESTRATÉGICOS DO ESTADO DE PERNAMBUCO
--	--

OBJETO:	PROJETO EXECUTIVO DE GASES MEDICINAIS DO ANEXO HOSPITALAR DO CISAM-UPE		
LOCALIZAÇÃO:	Rua Visconde de Mamanguape - Encruzilhada, S/N, Recife - PE. 52030-010		
PROPRIETÁRIO:	SECRETARIA ESTADUAL DE SAÚDE - (SES)		
ETAPA:	Projeto Executivo		
RESPONSÁVEL:	 Nome: Priscila Giovana de Carvalho Barbosa CREA-PE: 05160806905		
Eng. Mecânico: Victor Marrocos CREA nº: 1819753395	Eng. Mecânico: Alison Soares CREA nº: 1822862477		
Eng. Mecânico: Daniel Melo CREA nº: 1822659892	Eng. Mecânico: Alfredo Camilo CREA nº: 2222471800		
DISCIPLINA: GASES MEDICINAIS			
CONTEÚDO: RAMAIS DAS LINHAS DE GASES MEDICINAIS	FRANCHA:		
ESCALA: INDICADA	DATA: MAIO/2025	CODIFICAÇÃO: GOVPE-SPS-REC-L00-CIS_ENC-PE-GME-P0 06	06/14 - R00