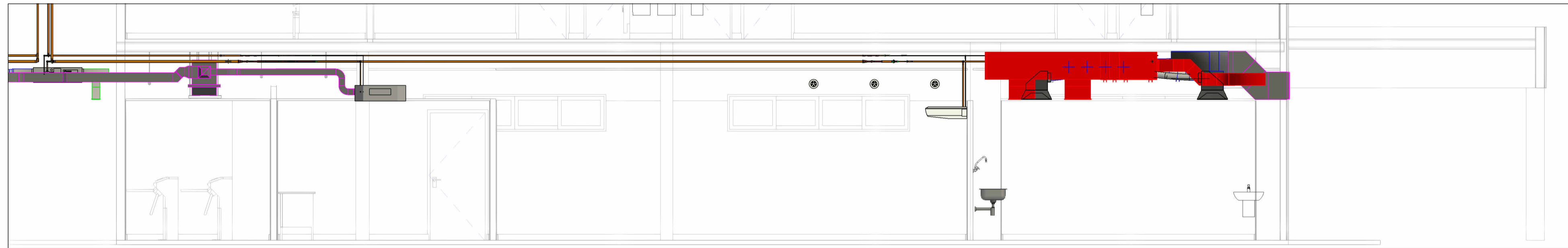


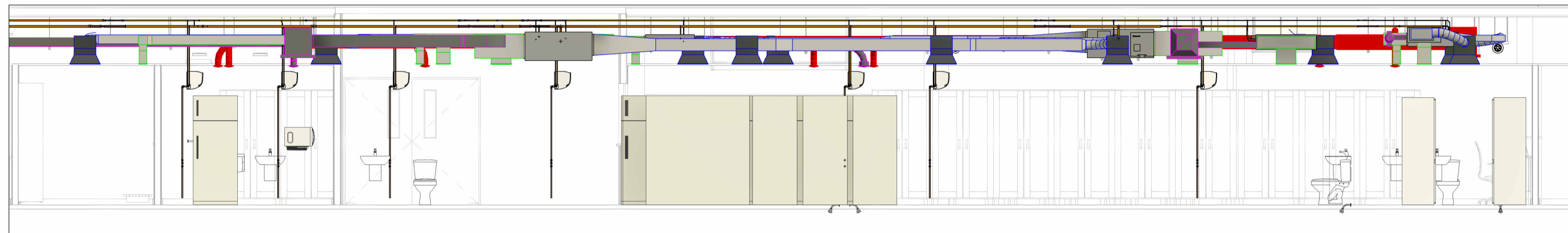
Corte A - TERREO - SISTEMA MECÂNICO
1:100



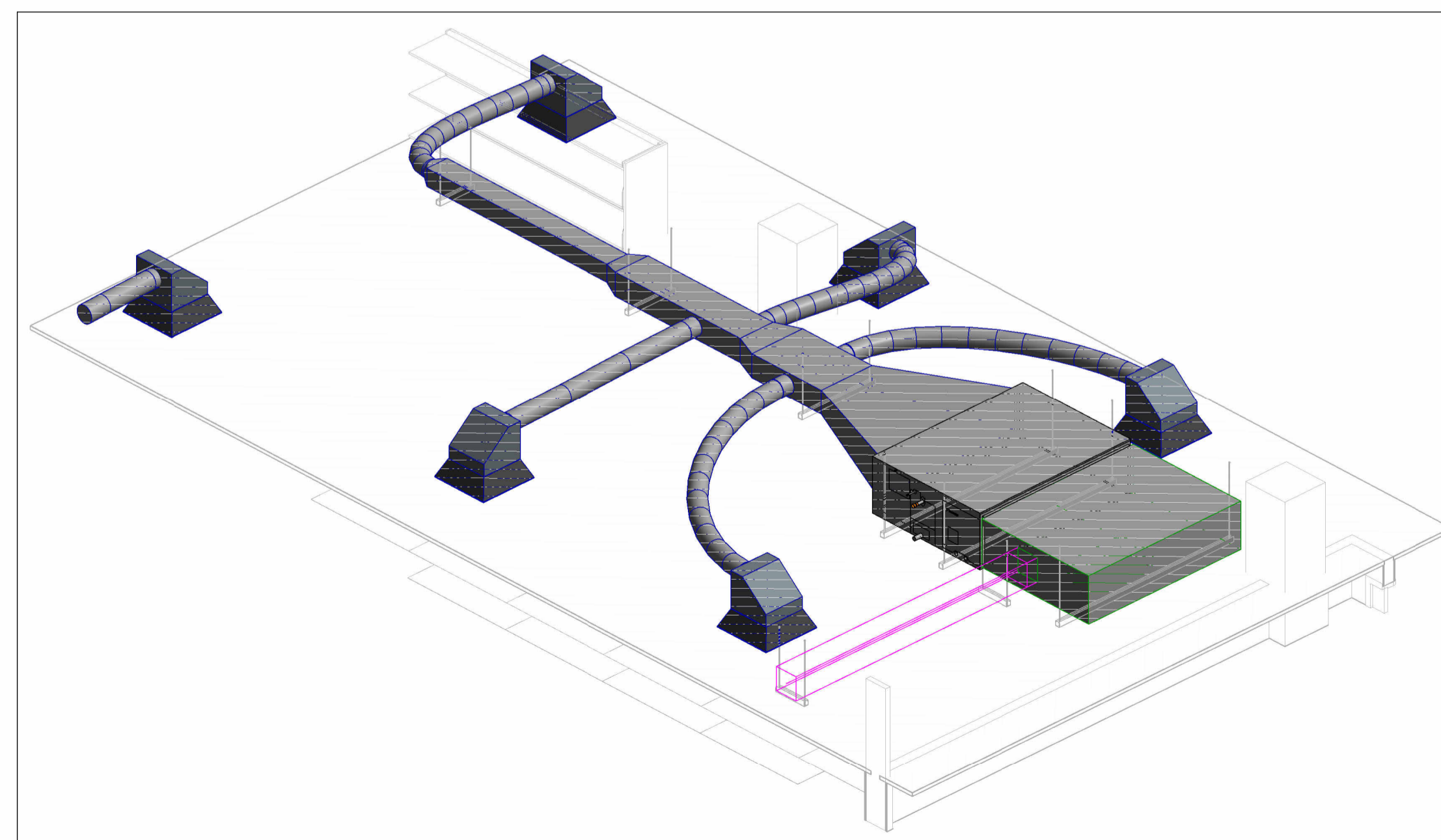
Corte A - TERREO
1:100



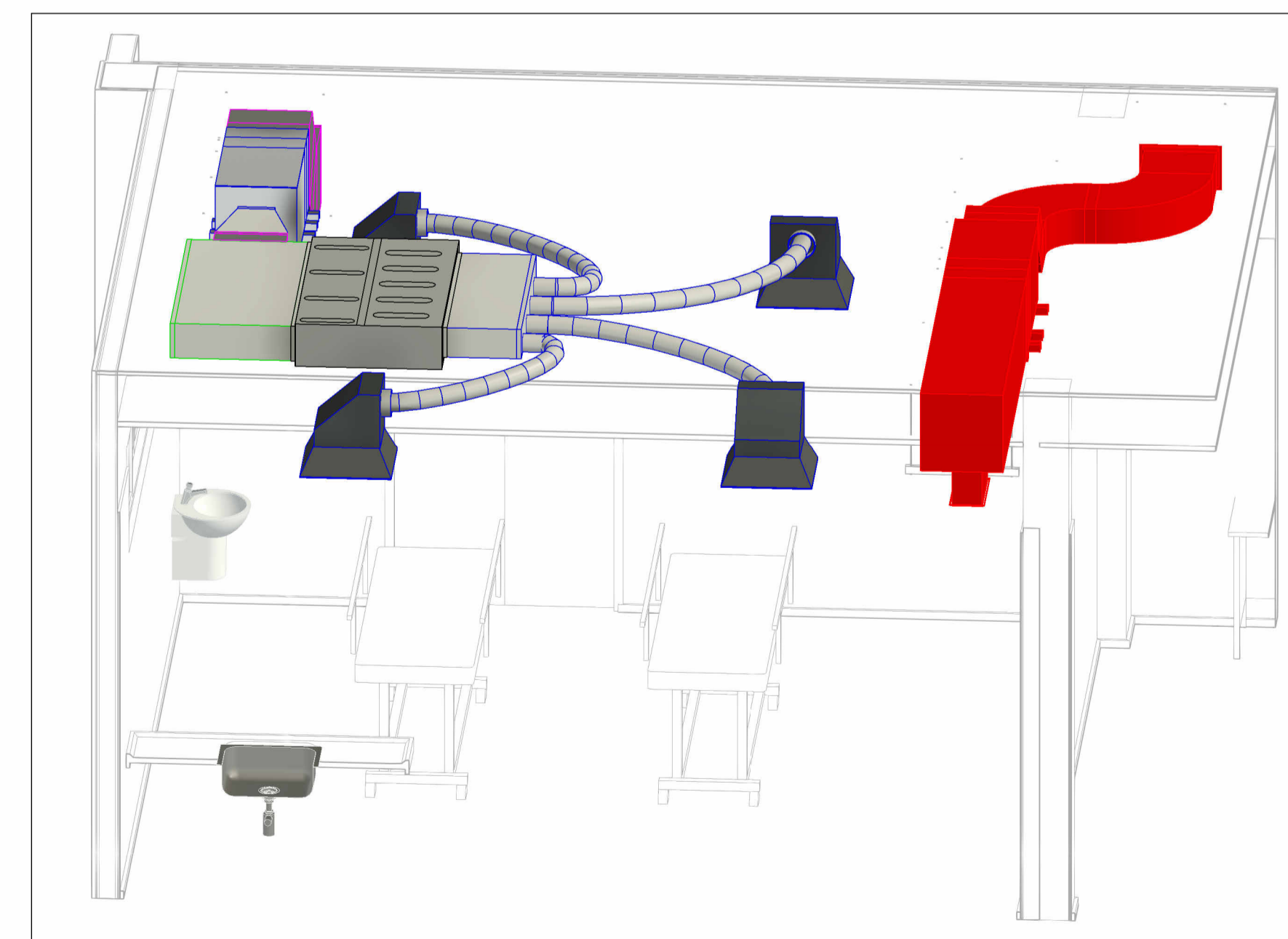
Corte B - TERREO - Sistema Mecânico
1:50



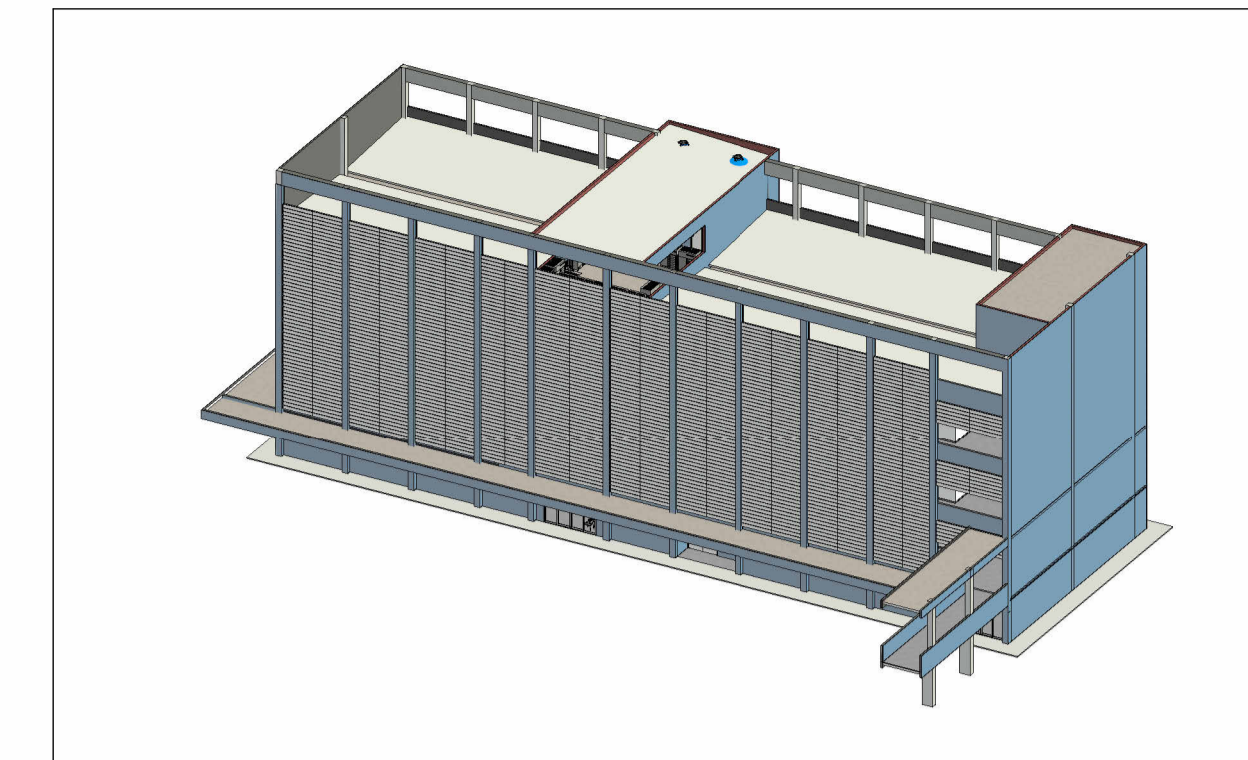
Corte C - TERREO SISTEMA MECÂNICO
1:50



ISOMETRICO CAF - TERREO



NECROTÉRIO



PLANTA CHAVE
S/ ESCALA

00	30/05/2025	EMIÇÃO INICIAL	INDICADOS	PRISCILA GIOVANA
REV	DATA	DESCRIÇÃO	ELAB.	APROV.

Secretaria
de Projetos
Estratégicos



GOVERNO DO ESTADO DE PERNAMBUCO
SECRETARIA DE PROJETOS ESTRATÉGICOS DO ESTADO
DE PERNAMBUCO

OBJETO:	PROJETO EXECUTIVO HOSPITAL CISAM-UPE		
LOCALIZAÇÃO:	Rua Visconde de Mamanguape - Encruzilhada, Recife - PE. 52030-010	ETAPA:	Projeto Executivo
PROPRIETÁRIO:	SECRETARIA ESTADUAL DE SAÚDE - (SES)	RESPONSÁVEL:	
		Nome:	Priscila Giovana de Carvalho Barbosa CREA-PE: 05160806905

Eng. Mecânico: Daniel Resende CREA nº: 1822493897	Eng. Mecânico: Lucas Castro CREA nº: 1822385709	Eng. Mecânico: Verinildo Rito CREA nº: 1822728614
DISCIPLINA: CLIMATIZAÇÃO		
CONTEÚDO: CORTES E ISOMETRICO - TERREO		
ESCALA: INDICADA	DATA: MAI/2025	CODIFICAÇÃO: GOVPE-SPE-REC-CISAMPE-CLI-TERR-E-006
		PRANCHAS: 06/16- R00