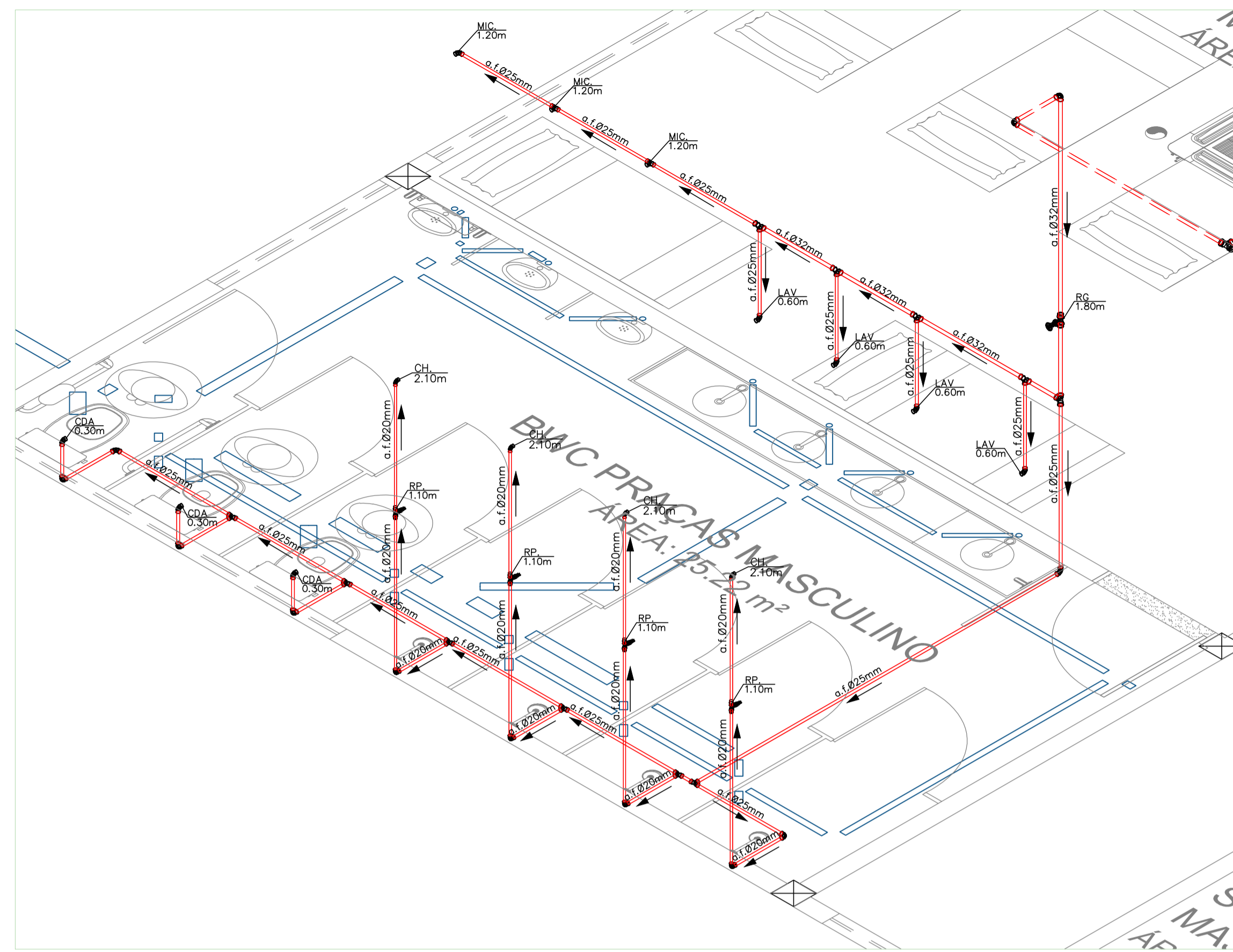
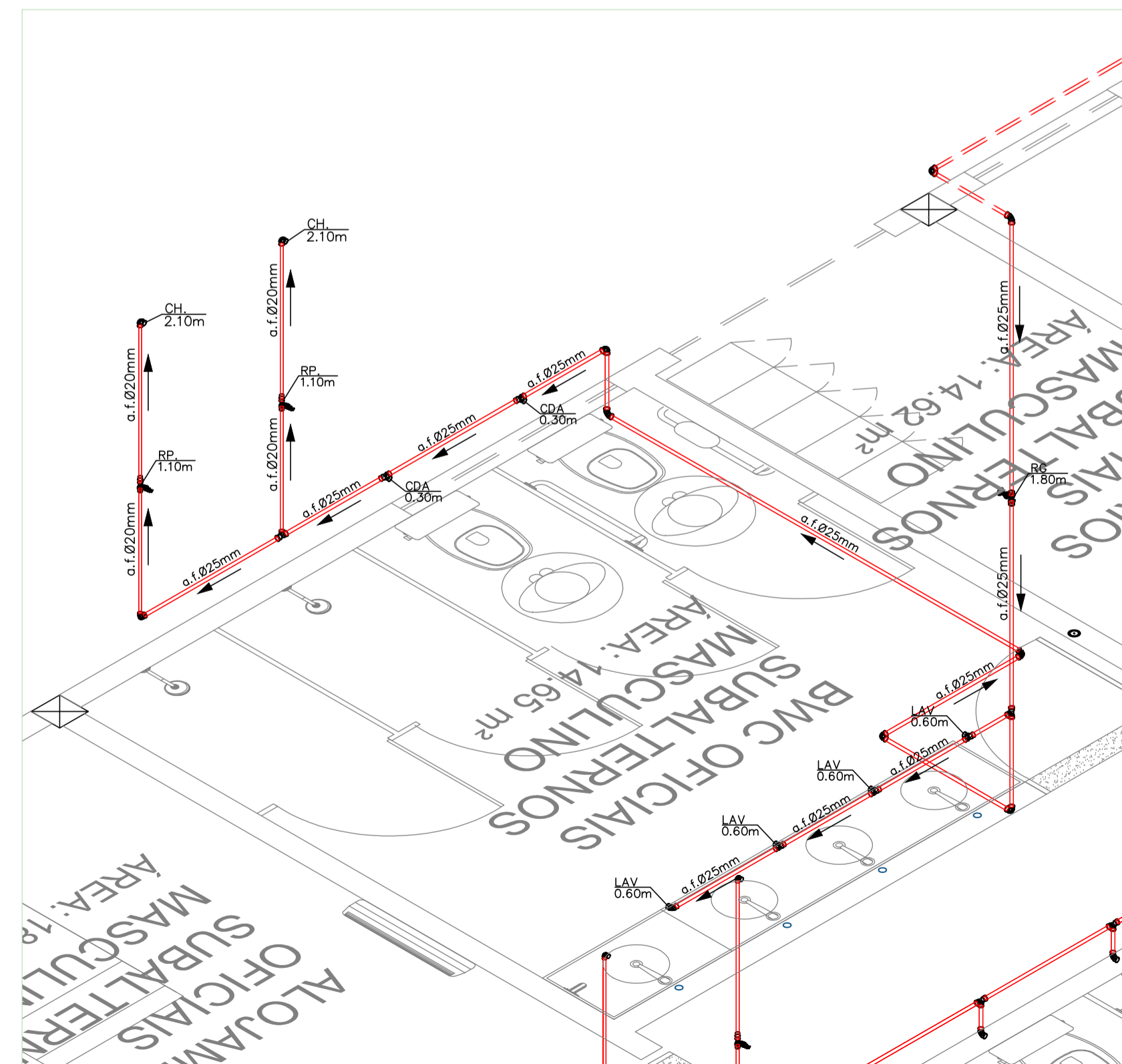


DETALHE ISOMÉTRICO 13
esc. 1/25

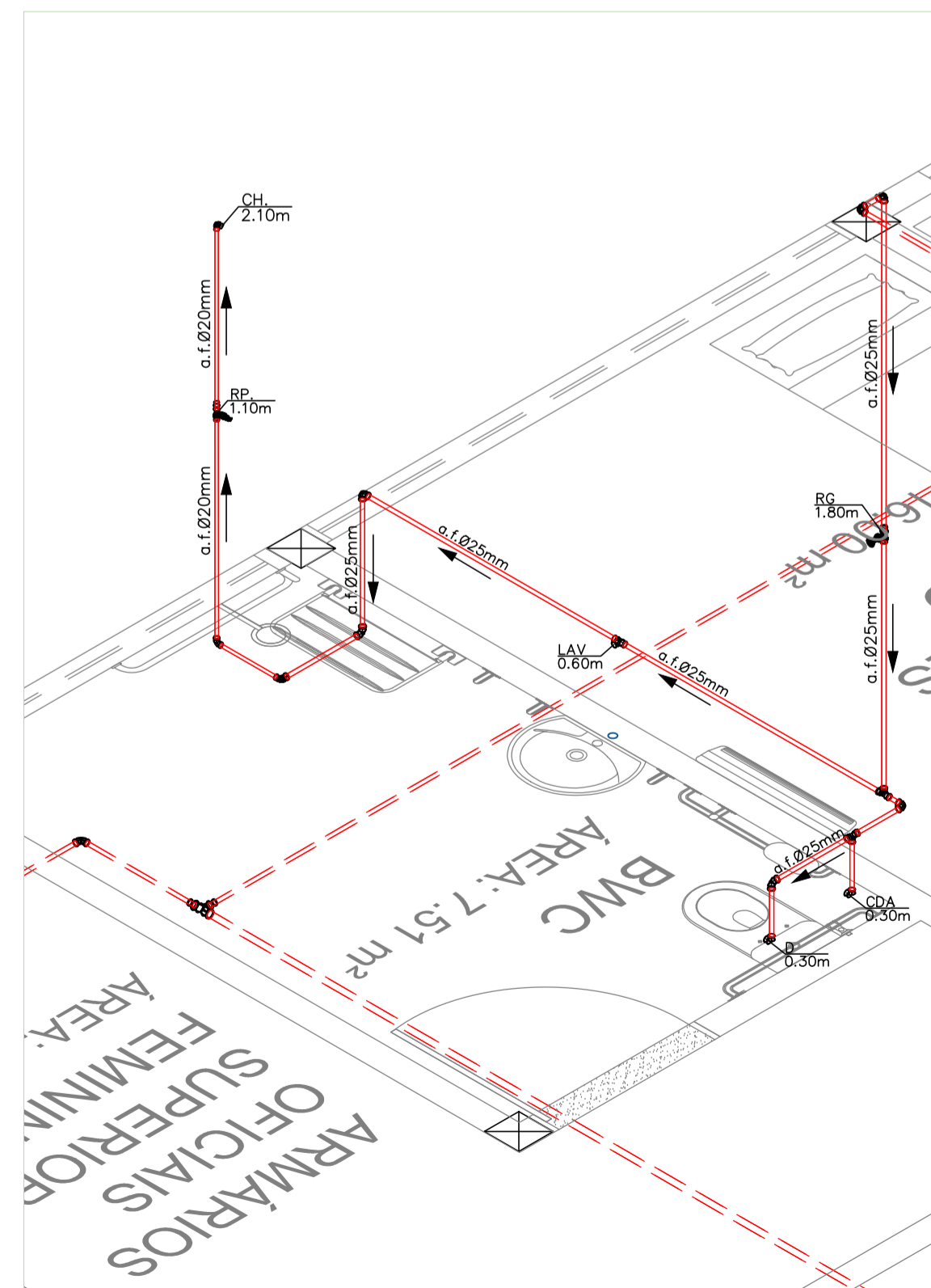


DETALHE ISOMÉTRICO 14
esc. 1/25

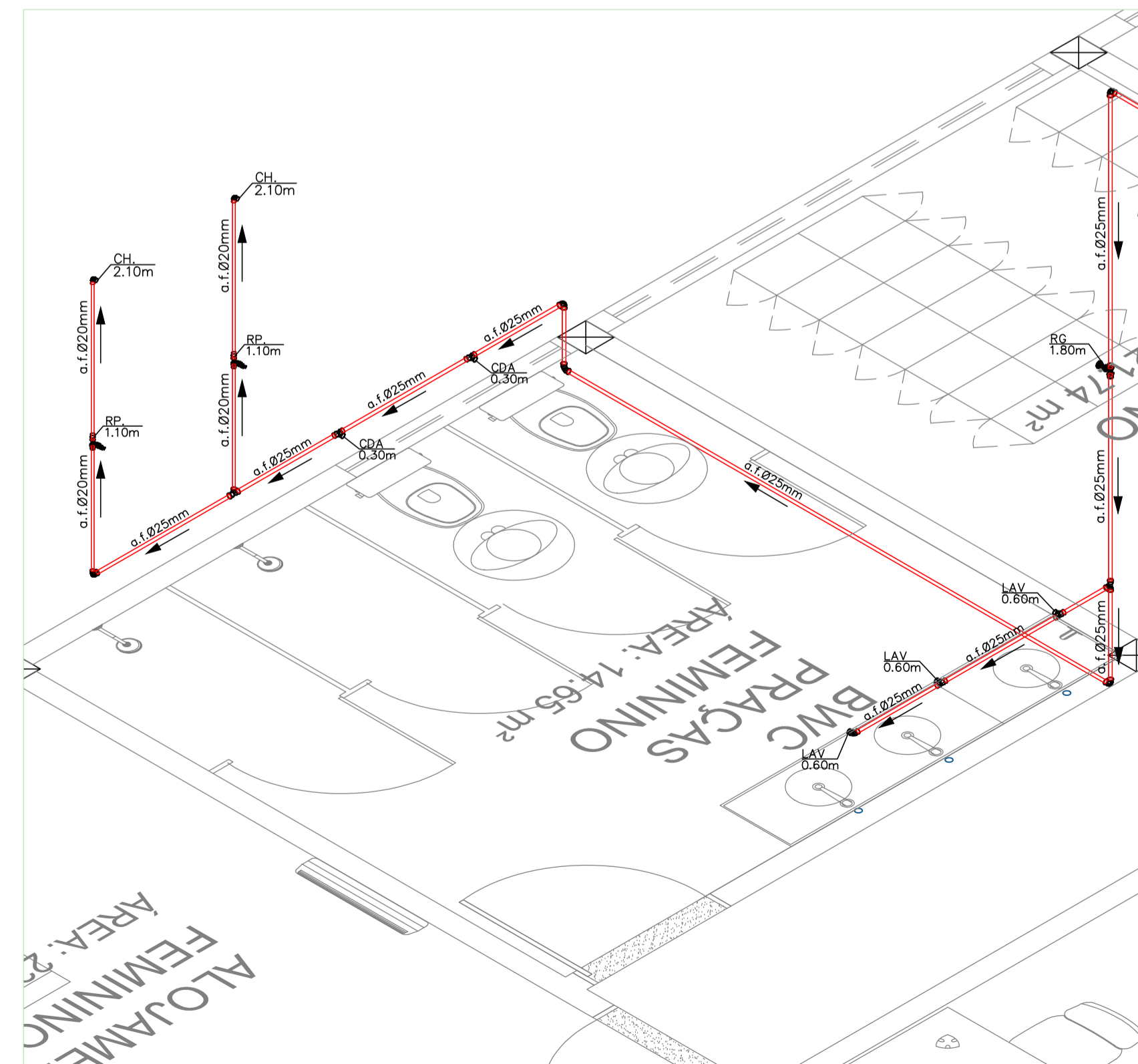
NOTA: CONFORME DECRETO ESTADUAL Nº 40.903 40.903/2016.
1. As torneiras para lavatórios e válvulas para micetórios são do tipo acionadas manualmente e com ciclo de fechamento automático;
2. As torneiras para pias e tanques são com arejadores.



DETALHE ISOMÉTRICO 15
esc. 1/25




DETALHE ISOMÉTRICO 16
esc. 1/25



DETALHE ISOMÉTRICO 17
esc. 1/25

REV.	DATA	DESCRIÇÃO	ELAB.	APROV.

 GOVERNO DO ESTADO DE PERNAMBUCO SECRETARIA DE PROJETOS ESTRATÉGICOS DE PERNAMBUCO - SEPE ESCRITÓRIO DE PROJETOS	
OBJETO: PROJETO PADRÃO DO BATALHÃO DA POLÍCIA MILITAR - BPM	
CONTRATANTE: Secretaria de Projetos Estratégicos (SEPE)	CONTRATADA: -
LOCALIZAÇÃO: Municípios de Bezerros, Cabo de Santo Agostinho, Camarabibe, Goiana e Igarassu.	ETAPA: Projeto Básico
PROPRIETÁRIO: Ana Paula Cascão	RESP. TÉCNICO: Ana Paula de Lima Borges CREA: 181890623-6PE
PROJETA(S): Ana Paula de Lima Borges CREA: 181890623-6PE	
DISCIPLINA: PROJETO HIDROSSANITÁRIO	
CONTEÚDO: ISOMÉTRICOS 13 A 17 - BLOCO PRINCIPAL - HIDROSSANITÁRIO	
ESCALA: INDICADA	DATA: FEV/ 2025
CODIFICAÇÃO: GOVPE-SPS-PAD-L01-8TM-8_HID-P009-R00.dwg	
FRANCA: 04/09 R0	