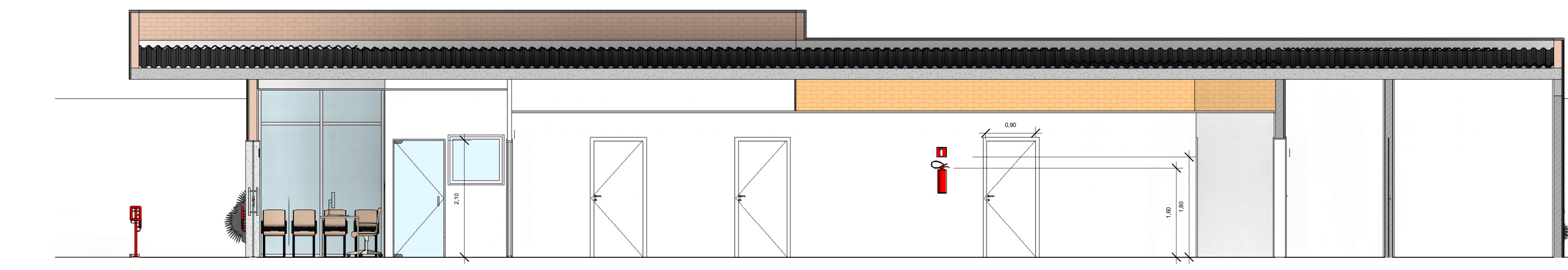


PLANTA DE DETALHES E ESPECIFICAÇÃO DOS SISTEMAS DE ILUMINAÇÃO E SINALIZAÇÃO DE EMERGÊNCIA E EXTINTORES



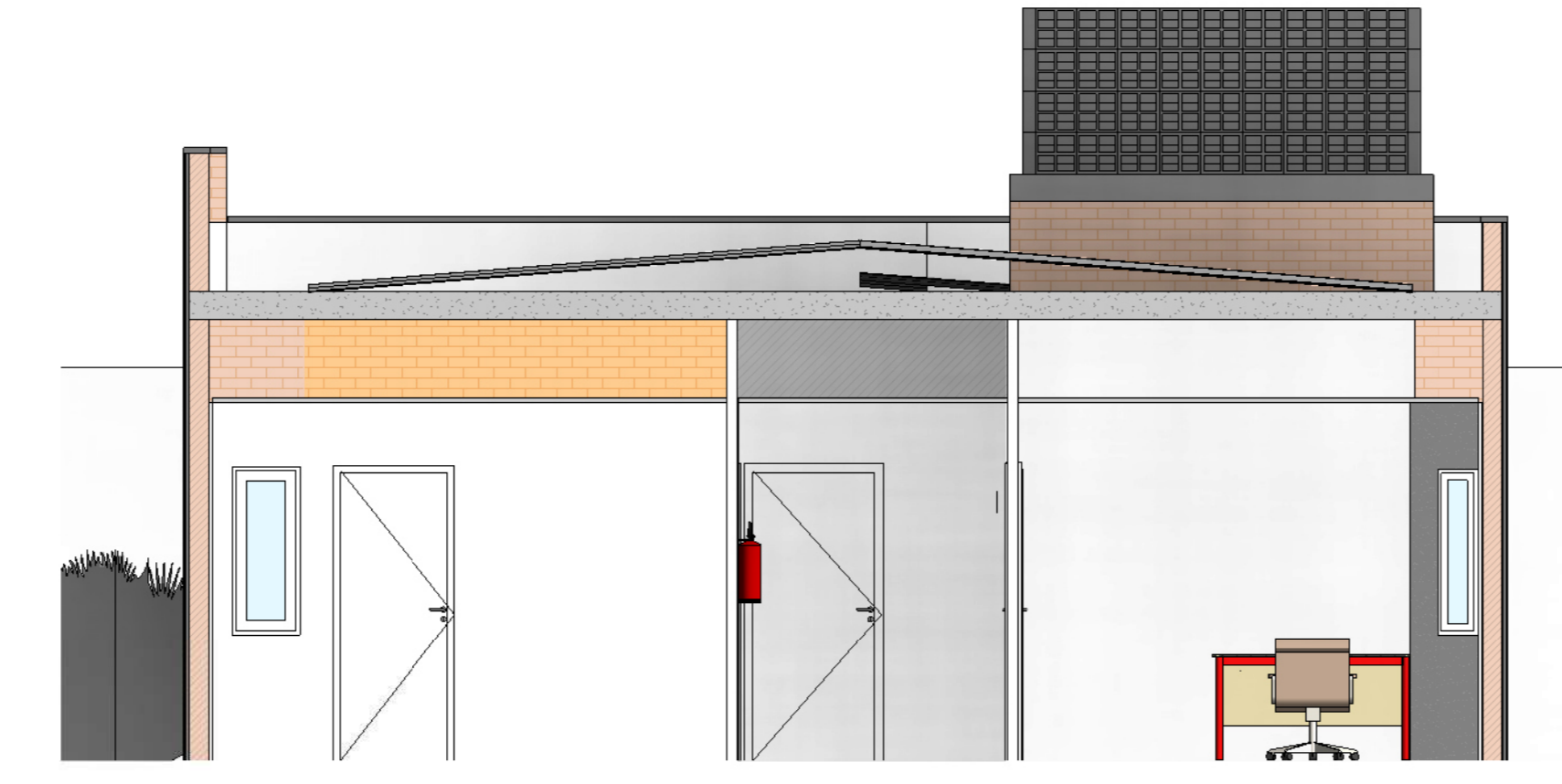
3 FACHADA LATERAL
1 : 50



4 Corte 1
1 : 50



1 FACHADA FRONTAL
1 : 50



5 Corte 2
1 : 50

DETALHE 01
INSTALAÇÃO DE SINALIZAÇÃO

SISTEMA DE ILUMINAÇÃO DE EMERGÊNCIA

LUMINÁRIA DE ACLARAMENTO

Esquema de ligação

NOTAS - ILUMINAÇÃO DE EMERGÊNCIA

NOTAS ILUMINAÇÃO DE EMERGÊNCIA-COSCIP/ IT 18-2022 / NBR 10898-2013

- A INSTALAÇÃO DAS LUMINÁRIAS DEVE ESTAR DE ACORDO COM O ESPECIFICADO NO CÓDIGO DE SEGURANÇA CONTRA INCÊNDIO E PÂNICO PARA O ESTADO DE PERNAMBUCO E NBR 10898
- NÃO SERÃO UTILIZADOS PROTETORES OU FANOS QUE PRODUZAM OFUSCAMENTO EM ESCADAS OU QUALQUER OUTRA ÁREA DA EDIFICAÇÃO
- AS LUMINÁRIAS DE EMERGÊNCIA UTILIZADAS SERÃO NO MÍNIMO 30 LUX E NO MÍNIMO 2 PONTOS DE FLUXO.
- ALTIMURA DE INSTALAÇÃO, QUANDO NA PAREDE SERÃO INSTALADAS A UMA ALTURA DE 2,20M DO PISO. PODENDO, TAMBÉM SER INSTALADAS NO TETO.
- POTÊNCIA (WATT) MÍNIMO 10W (OU EQUIVALENTE) E 15W QUANDO COMBINADA COM A SINALIZAÇÃO DE EMERGÊNCIA.
- TEMPO DE AUTONOMIA, NO MÍNIMO 01 HORA DE FUNCIONAMENTO, SEM QUE SEJA REDUZIDO O NÍVEL DE ILUMINAÇÃO.
- SISTEMA ALIMENTADOR: AUTÔNOMO

DETALHE 02
INSTALAÇÃO DE SINALIZAÇÃO

SISTEMA DE SINALIZAÇÃO DE EMERGÊNCIA

SINALIZAÇÃO DE ORIENTAÇÃO E SALVAMENTO

NOTAS SINALIZAÇÃO DE EMERGÊNCIA-COSCIP/ IT 21-2022 / NBR 16820/2020

- AS PLACAS DE SINALIZAÇÃO DEVEM SER FOTOLUMINESCENTES
- NAS SAÍDAS DE EMERGÊNCIA DEVEM SER INSTALADAS ACIMA DAS PORTAS (10CM)
- AS PLACAS DEVEM SER INSTALADAS NAS PAREDES DA ROTA DE FUGA DA EDIFICAÇÃO
- AS PLACAS DEVEM SER INSTALADAS TAMBÉM NO TETO DAS ROTAS DE FUGA DA EDIFICAÇÃO
- AS SAÍDAS DE EMERGÊNCIA DEVEM POSSUIR A SETA DIRECIONAL OU PICTOGRAMA

DETALHE 04
INSTALAÇÃO DE SINALIZAÇÃO

SISTEMA DE SINALIZAÇÃO DE EMERGÊNCIA

SINALIZAÇÃO DE PISO PARA EXTINTORES

NOTAS DE EXTINTORES - COSCIP / IT 21-2022 / NBR 2013

- O extintor deve ser instalado de maneira que:
 - haja menor probabilidade de o fogo bloquear seu acesso;
 - seja visível, para que todos os usuários fiquem familiarizados com a sua localização;
 - permanença protegido contra intempéries e danos físicos em potencial;
 - não fique obstruído por pilhas de mercadorias, matérias-primas ou qualquer outro material;
 - estará junto aos jorros dos riscos;
 - sua remoção não seja dificultada por suporte, base, abrigo, etc.;
 - não fique instalado em escadas.
- TODOS OS EXTINTORES DEVEM SER INSTALADOS ATENDENDO AS ESPECIFICAÇÕES DO COSCIP E DA NBR 12693 E INSTALADOS A UMA ALTURA MÁXIMA DE 1,60m DE ALTURA DESDE O NÍVEL DO PISO ATÉ O SUPORTE/ALÇA DE PAREDE E ALTURA MÍNIMA 0,30M DO PISO
- SERÃO ADMITIDOS SETAS DE SINALIZAÇÃO, QUANDO SUA INSTALAÇÃO APRESENTE HARMONIA COM O AMBIENTE, DESDE QUE PERMITAM UMA IDENTIFICAÇÃO RÁPIDA DO AGENTE EXTINTOR CONTRO O APARELHO CORRESPONDENTE E APRESENTE A INDICAÇÃO DO FONE DO CDMPE.

Detalhes Gerais
1 : 50

SINALIZAÇÃO DE EQUIPAMENTOS DE COMBATE A INCÊNDIO E ALARME				
CÓDIGO	SÍMBOLO	SIGNIFICADO	SIGNIFICADO	APLICAÇÃO
E5		EXTINTOR DE INCÊNDIO	SÍMBOLO QUADRADO FUNDO VERMELHA PICTOGRAMA FOTOLUMINESCENTE	INDICAÇÃO DE LOCALIZAÇÃO DOS EXTINTORES DE INCÊNDIO
E17		SINALIZAÇÃO DE SOLO PARA EQUIPAMENTOS DE COMBATE A INCÊNDIO (EXTINTORES E ALARME)	SÍMBOLO QUADRADO (100x100) FUNDO VERMELHA (70x70) SÍMBOLO AMARELA (LARGURA = 0,30M)	USADO PARA INDICAR A LOCALIZAÇÃO DOS EQUIPAMENTOS DE COMBATE A INCÊNDIO E ALARME PARA EVITAR A SUA OBSTRUÇÃO

SINALIZAÇÃO DE EMERGÊNCIA - GERAL				
QTD	CÓDIGO	SÍMBOLO	SIGNIFICADO	APLICAÇÃO
1	S270		SAÍDA DE EMERGÊNCIA	INDICAÇÃO DO SENTIDO ESCURAS OU DIREITA DE UMA SAÍDA DE EMERGÊNCIA - DIMENSÃO MÍNIMA 11 x 14
2	S3		SAÍDA DE EMERGÊNCIA	INDICAÇÃO DE UMA SAÍDA DE EMERGÊNCIA A SER BUSCADA ACIMA DA PORTA, PARA INDICAR O SEU ACESSO
1	S12		SAÍDA DE EMERGÊNCIA	INDICAÇÃO DA SAÍDA DE EMERGÊNCIA, COM OU SEM COMPLEMENTAÇÃO DO PICTOGRAMA FOTOLUMINESCENTE SETA OU IMAGEM OU SÍMBOLO
2	E5		EXTINTOR DE INCÊNDIO	INDICAÇÃO DE LOCALIZAÇÃO DOS EXTINTORES DE INCÊNDIO

EXTINTORES E COMPONENTES	
QTD	DESCRIÇÃO
2	Extintor Portátil - 4-A:40-B-C - 6Kg
2	Suporte Universal de Extintor

00	VERSÃO INICIAL	MAIO/25	21/05/2025.
REV.	DESCRIÇÃO	DATA	EXEC. REVIF. APROV.
<p>Secretaria de Turismo e Lazer</p> <p>GOVERNO DO ESTADO DE PERNAMBUCO</p> <p>SECRETARIA DE PROJETOS ESTRATÉGICOS DE PERNAMBUCO - SEPE</p> <p>SECRETARIA DE PROJETOS</p> <p>PROJETO DE IMPLANTAÇÃO DA DELEGACIA 1B NA CIDADE DE ARAÇOIABA-PE.</p>			
CONTRATANTE:	SDS - SECRETARIA DE PESA SOCIAL	CONTRATO:	SECRETARIA DE PROJETOS ESTRATÉGICOS (BPE)
ENDEREÇO:	RUA MANOEL CARNEIRO, Nº 264, 53690-000 ARAÇOIABA-PE	ETAPA:	PROJETO BÁSICO
SECRETARIO EXECUTIVO:		RESP. TÉCNICO:	Documentos assinados digitalmente
			MATHEUS PONTES ANDRADE AZEVEDO
			CPF: 029.102.029-05
			Assinatura em https://cdaibufar.ig.br
			IRMA CAETANO DE HOLANDA LINS
			CAUJ-PE Nº 4452487
			RESP. TÉCNICO: MATHEUS PONTES ANDRADE AZEVEDO
			CREA-PE Nº 1817261258
			DISCIPLINA:
			PROJETO DE PREVENÇÃO E COMBATE A INCÊNDIO
			CONTEÚDO:
			PLANTA DE CORTES, FACHADAS E DETALHES
			PRONCHIA:
			PCI 02/02
ESCALA:	INDICADA	DATA:	MAIO/2025
CODIFICAÇÃO:	GOVPE-SSP-ARA-L03-D1B_XXX-B-PCI-P002-R0		