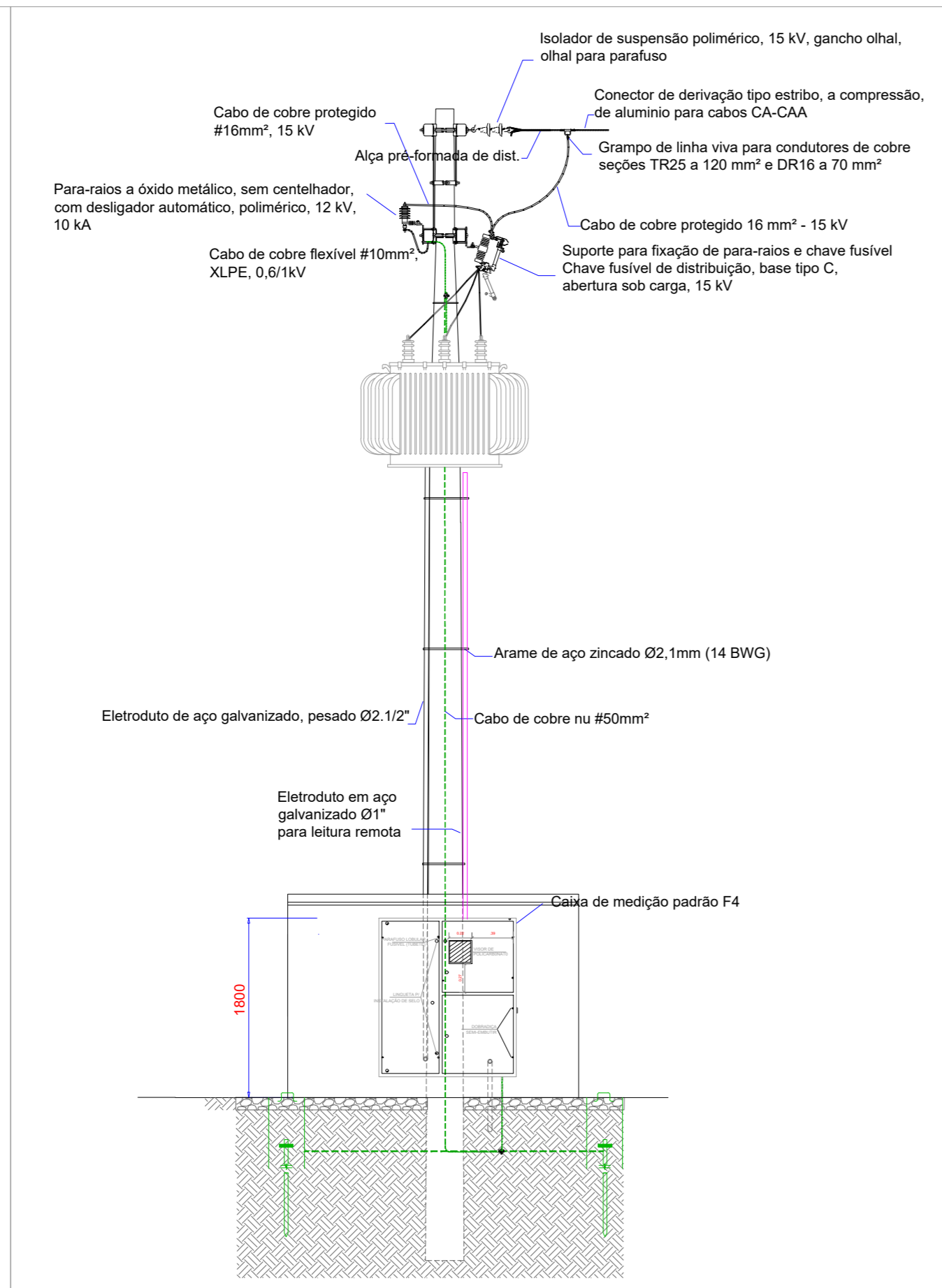
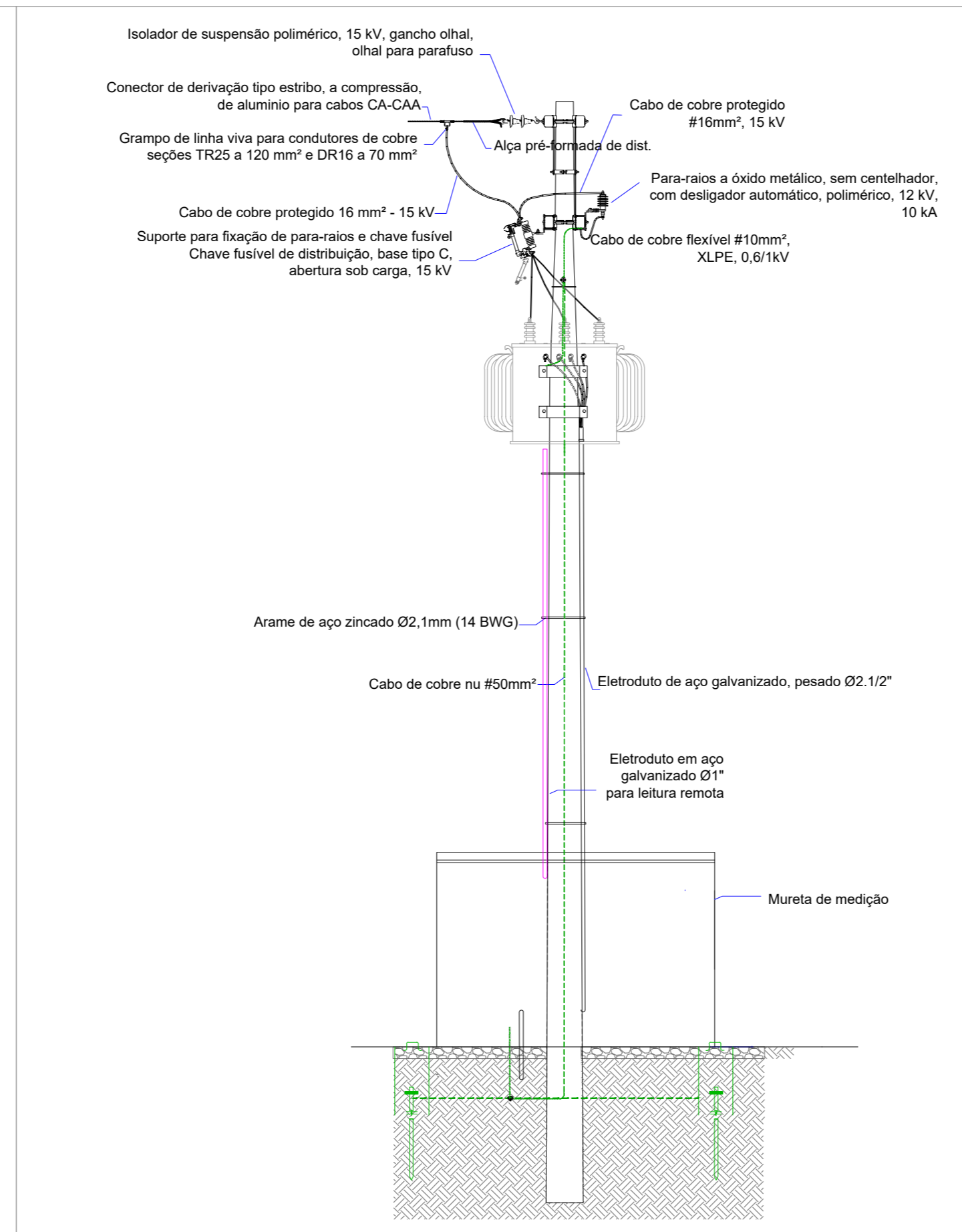


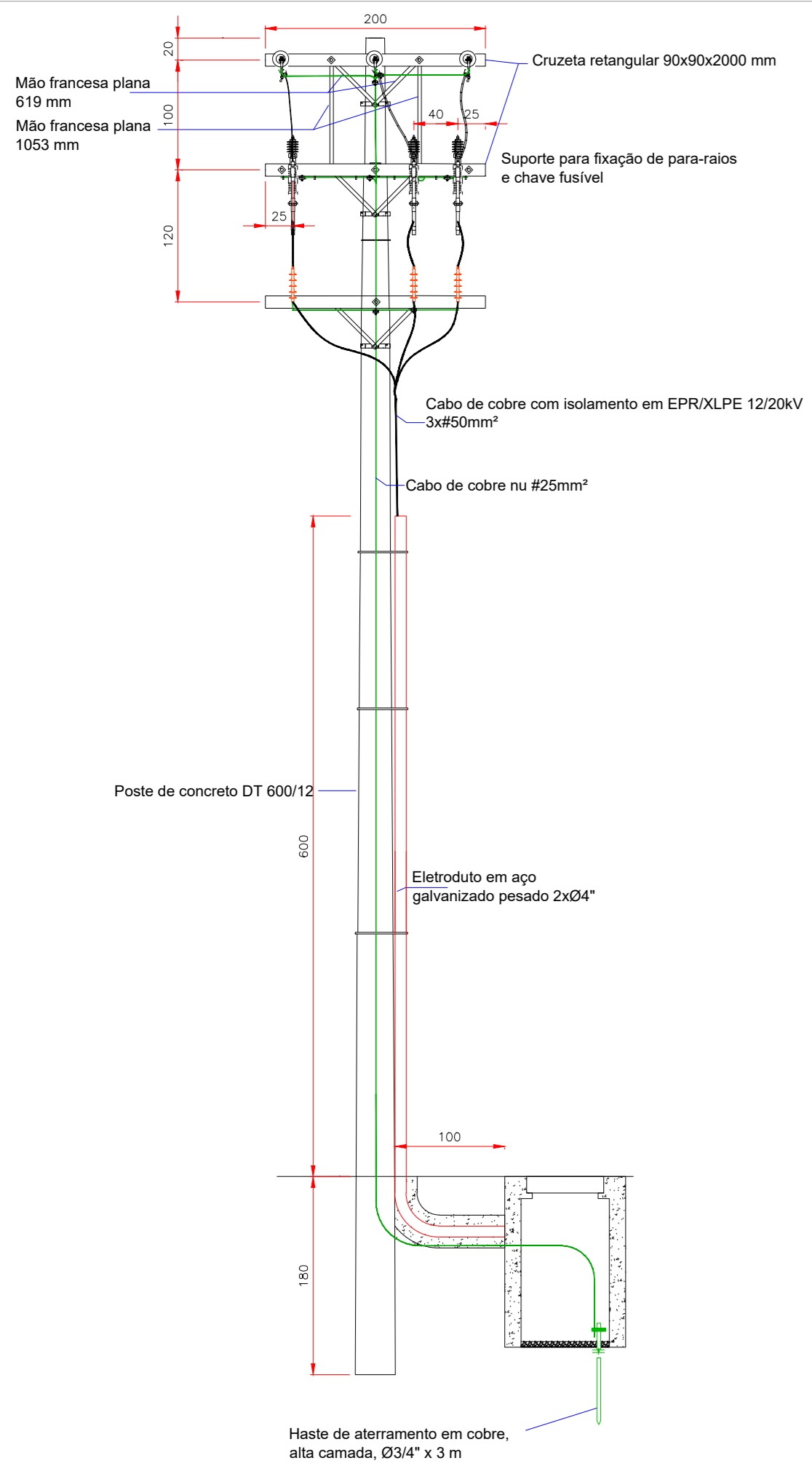
VISTA LATERAL
ESCALA: 1/50



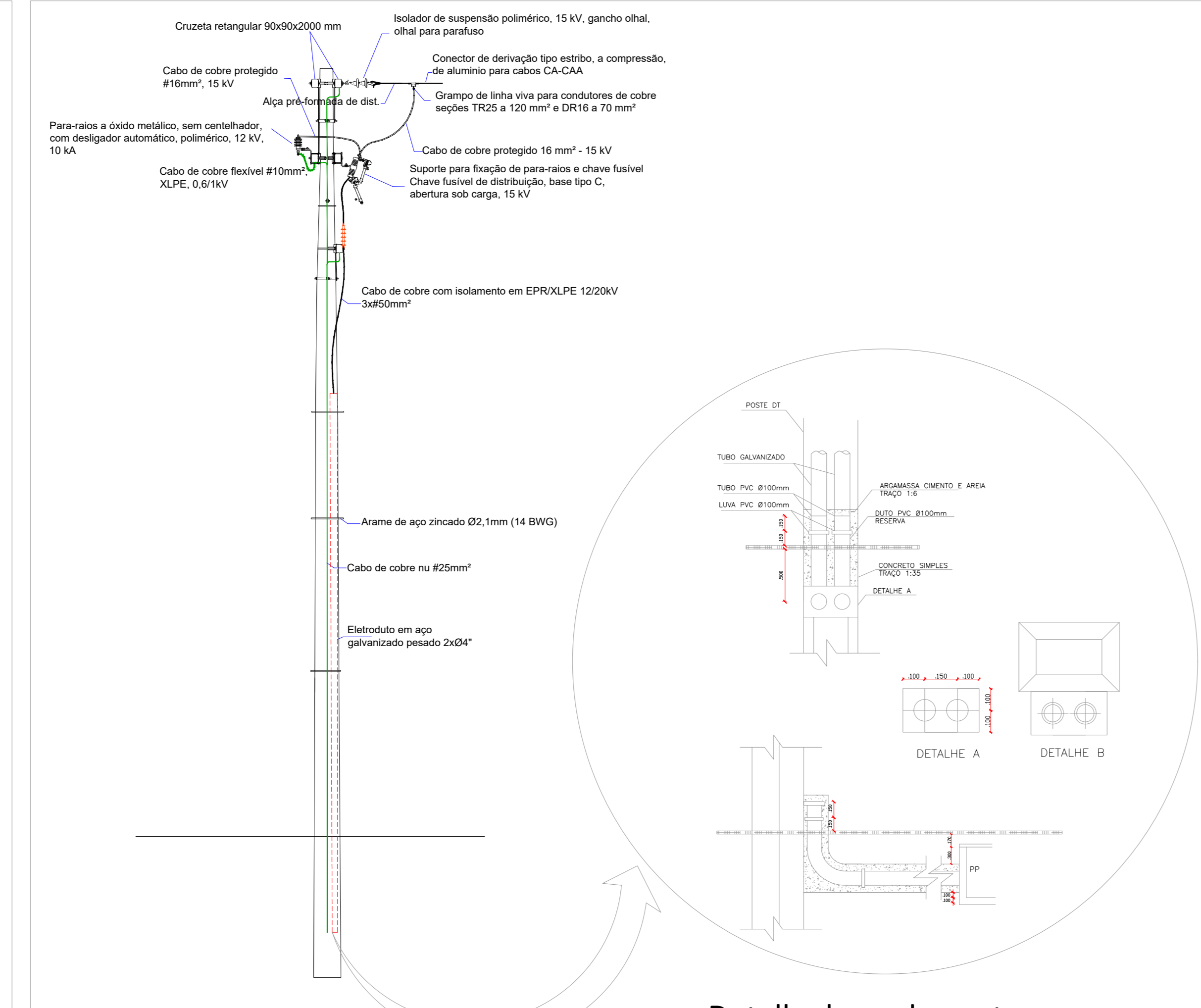
VISTA FRONTAL ANTERIOR
ESCALA: 1/50



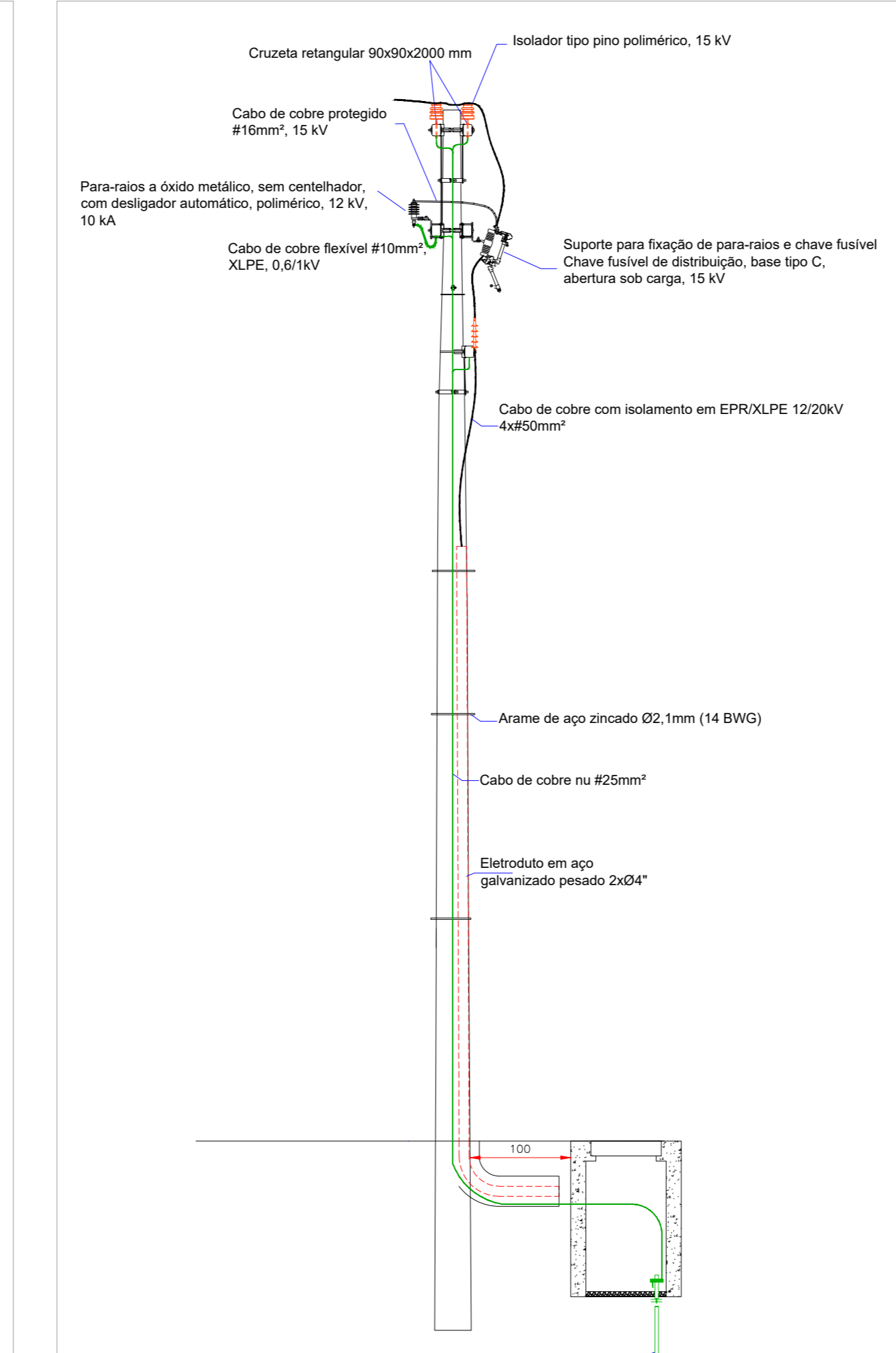
VISTA FRONTAL POSTERIOR
ESCALA: 1/50



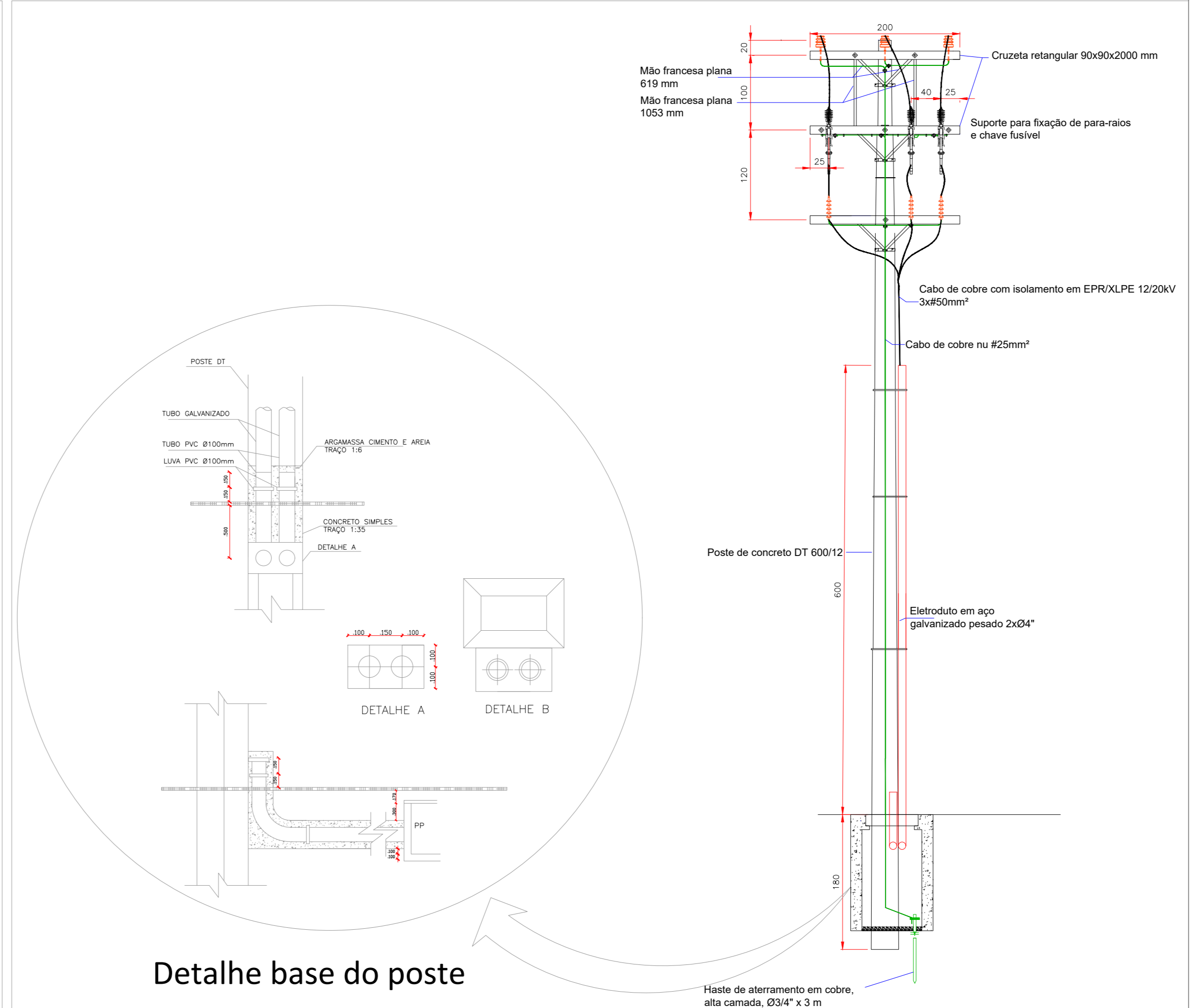
ESTRUTURA DE DERIVAÇÃO REDE AÉREA P/ SUBTERRÂNEA - VISTA FRONTAL
ESCALA: 1/50



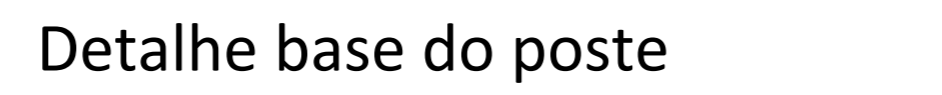
ESTRUTURA DE DERIVAÇÃO REDE AÉREA P/ SUBTERRÂNEA - VISTA LATERAL
ESCALA: 1/50



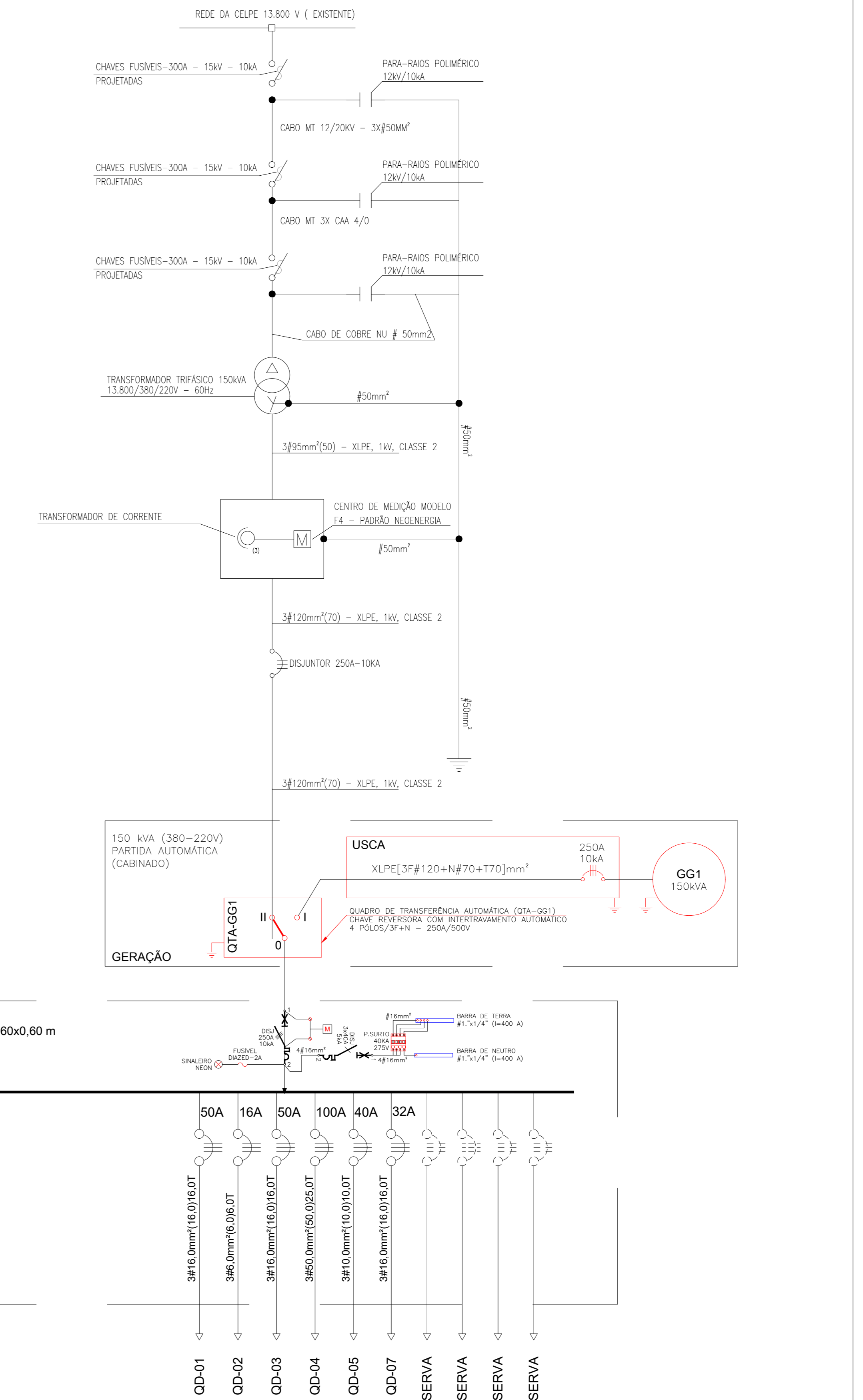
ESTRUTURA DE DERIVAÇÃO REDE SUBTERRÂNEA P/ AÉREA - VISTA FRONTAL
ESCALA: 1/50



ESTRUTURA DE DERIVAÇÃO REDE SUBTERRÂNEA P/ AÉREA - VISTA LATERAL
ESCALA: 1/50



Detalhe base do poste



LISTA DE MATERIAIS - INSTALAÇÕES ELÉTRICAS - SUBESTAÇÃO

ITEM	DESCRIÇÃO	UNIDADE	QUANTIDADE
1	CHAVE FUSÍVEL DE DISTRIBUIÇÃO (BATE-PTO) COM ABERTURA SOB CARGA, COM BASE DE COBRE E TERMINAL DE CABA, 15kV, 10kA, 100A, 10kA, ELO/USV/ELK	LN	9
2	PARA-RAIOS TIPO VÁLVULA A OXÍDEO METÁLICO, SEM CENTELEADOR, COM DESEMPENHO EM MATERIAIS POLIMÉRICOS, TRILÂMINAR, 12kV, CORRENTE NOMINAL DE CARGA DE 10kA	LN	9
3	TRANSFORMADOR TRIFÁSICO 150kVA, TRIFÁSICO 60Hz CLASSE 10kV, PARCELADO EM 3 FASES, 15kV/10kA	LN	1
4	SUPORTE PARA TRANSFORMADOR EM PÓDE DE CONCRETO DUT	LN	1
5	FORNHEIMENTO DE INSTALAÇÃO DE CENTRO DE MEDIÇÃO DE ENERGIA, MODELO NID/ENFERIA, MODELO F4	LN	1
6	DILATADOR TRIFÁSICO TIPO POLAR, CORRENTE NOMINAL DE CARGA 10kA, FORNHEIMENTO DE INSTALAÇÃO DE GRUPO DE CARGA DE BATE-PTO, COM CONJUNTO COM SISTEMA DE CONTORNO ADOPTADO DA ABERTURA, 100 kVA, 300V	LN	1
7	FORNHEIMENTO DE INSTALAÇÃO DE CADADE DE TRANSFERÊNCIA AUTOMÁTICA - CTA, PARA TRANSFERÊNCIA TRIFÁSICA, 100kVA, 300V	LN	1
8	FORNHEIMENTO DE INSTALAÇÃO DE DISPOSITIVO DE PROTEÇÃO CONTRA SOBRECARGA, TIPO 100kVA, 300V	LN	1
9	DILATADOR TRIFÁSICO TIPO POLAR, CORRENTE NOMINAL DE CARGA 10kA	LN	1
10	DILATADOR TRIFÁSICO TIPO POLAR, CORRENTE NOMINAL DE CARGA 10kA	LN	1
11	DILATADOR TRIFÁSICO TIPO POLAR, CORRENTE NOMINAL DE CARGA 10kA	LN	1
12	DILATADOR TRIFÁSICO TIPO POLAR, CORRENTE NOMINAL DE CARGA 10kA	LN	1
13	DILATADOR TRIFÁSICO TIPO POLAR, CORRENTE NOMINAL DE CARGA 10kA	LN	1
14	DILATADOR TRIFÁSICO TIPO POLAR, CORRENTE NOMINAL DE CARGA 10kA	LN	1
15	DILATADOR TRIFÁSICO TIPO POLAR, CORRENTE NOMINAL DE CARGA 10kA	LN	1
16	DILATADOR TRIFÁSICO TIPO POLAR, CORRENTE NOMINAL DE CARGA 10kA	LN	1
17	FORNHEIMENTO DE INSTALAÇÃO DE DISPOSITIVO DE PROTEÇÃO CONTRA SOBRECARGA, TIPO 100kVA, 300V	LN	3
18	FORNHEIMENTO DE INSTALAÇÃO DE DISPOSITIVO DE PROTEÇÃO CONTRA SOBRECARGA, TIPO 100kVA, 300V	LN	14
19	CABA DE DERIVAÇÃO PARA TRANSFERÊNCIA, MATERIAL EM AÇO INOX, COM ABERTURA SOB CARGA, 15kV, 10kA, 100A, 10kA, ELO/USV/ELK	LN	4
20	MOSELA PARA BATERIA DE BATERIA, 100kVA, 300V	LN	6
21	BERNCOLO TIPO BATERIA GALVANIZADO A QUENTE, PESADO DE 12\"/>		

REV	DATA	DESCRIÇÃO
R02	11/06/2025	ALTERAÇÃO DA ENTRADA DE ENERGIA, CONFORME NEODEREGIA
R01	02/06/2025	ADEQUAÇÃO À CLIMATIZAÇÃO, GLP E ARQUITETURA
R00	17/05/2019	EMISSÃO INICIAL - PROJETO BÁSICO

OBJETO: PROJETO PARA ADEQUAÇÃO DOS SERVIÇOS DE OBRAS REMANESCENTES DA AMPLIAÇÃO DA PENTENENCIÁRIA JUIZ PLÁCIDO DE SOUZA

CONTRATANTE: SECRETARIA DE ADMINISTRAÇÃO PENITENCIÁRIA E RESSOCIALIZAÇÃO-SEAP
CONTRATADA: SECRETARIA DE PROJETOS ESTRATÉGICOS - SEPE

LOCALIZAÇÃO: AV. EPIFÂNIO SANTO, N.º VASSIDUAL, LARANJEIROS, CEP: 54680-000
PROJETADE: RESPONSÁVEL:

SECRETARIA DE ADMINISTRAÇÃO PENITENCIÁRIA E RESSOCIALIZAÇÃO-SEAP
CPM: 66.298/0001-11
PROJETADE: RESPONSÁVEL:

ALICE CAMILA ALVES DE MOURA
CREA-PE: 18123755

DISCIPLINA: INSTALAÇÕES ELÉTRICAS
TIPO DE EXECUTIVO: EXECUTIVO

CONTÉUDO: SUBESTAÇÃO - DIAGRAMA UNIFILAR E DETALHES
ESCALA: JUN/2025
INDICADA: COPIFICADO: GOVPE-SPP-CAR-L00-PRE-PJP-GER-PE-EMT-P000