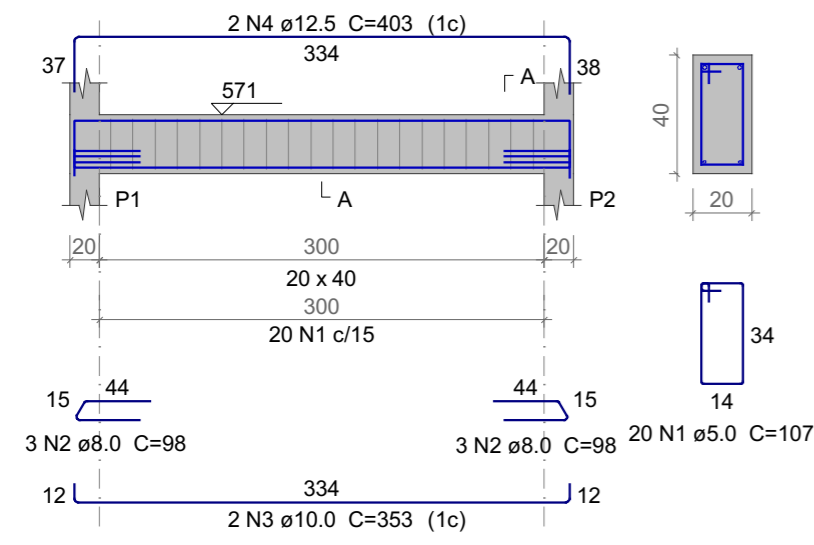


V1 (20 x 40)

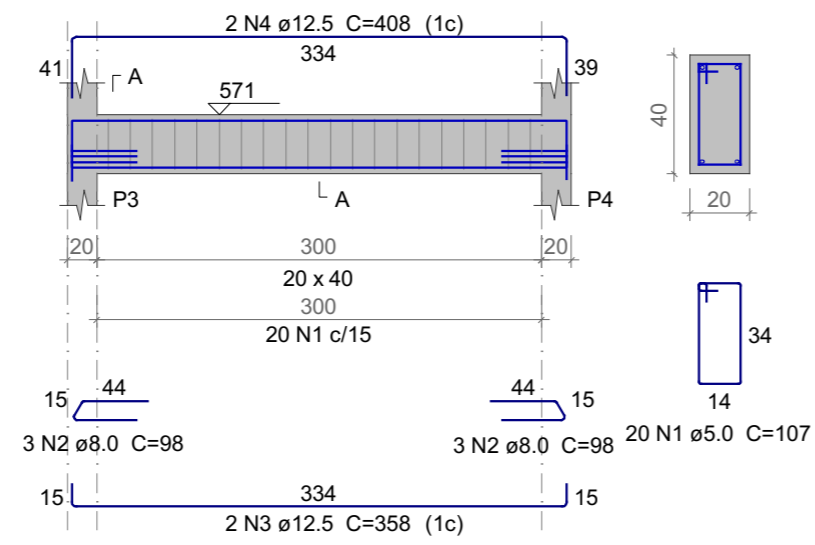
ESC 1:50



SEÇÃO A-A
ESC 1:25

V2 (20 x 40)

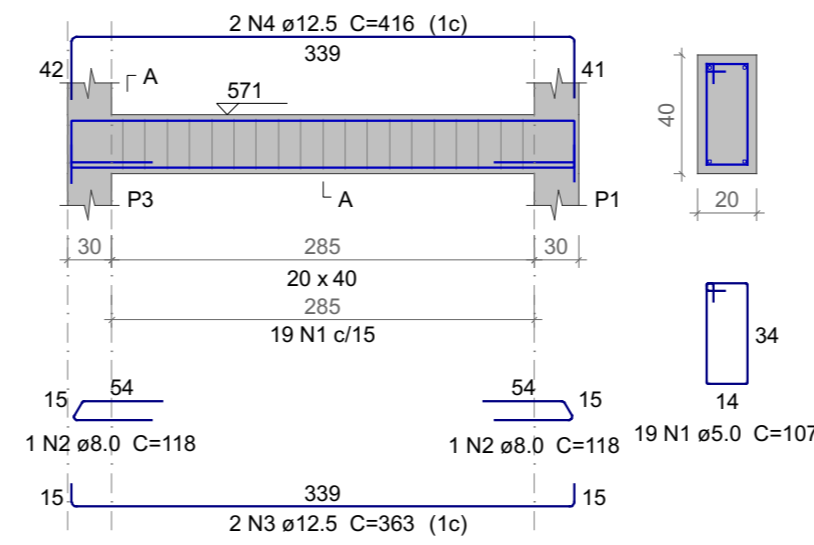
ESC 1:50



SEÇÃO A-A
ESC 1:25

V3 (20 x 40)

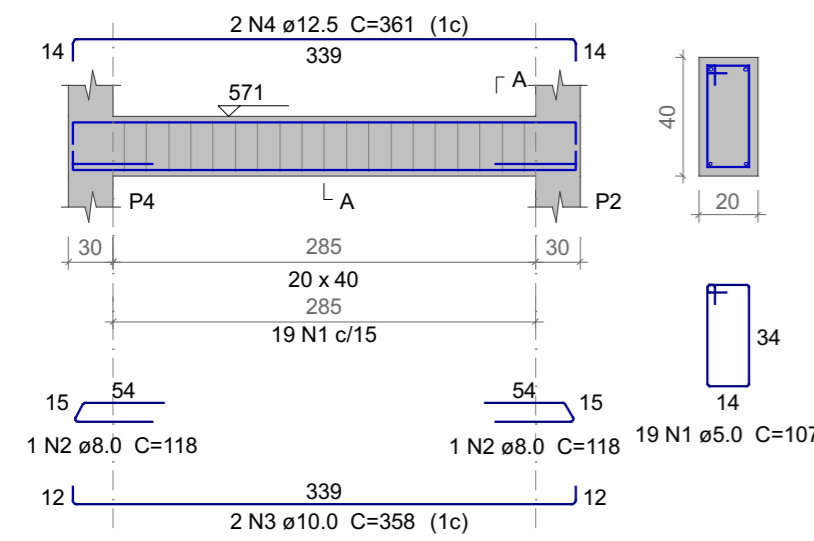
ESC 1:50



SEÇÃO A-A
ESC 1:25

V4 (20 x 40)

ESC 1:50



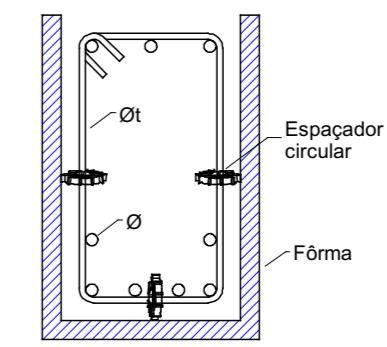
SEÇÃO A-A
ESC 1:25

LEGENDAS:

Legenda das barras	
⊗	Barra que nasce
○	Barra que passa
●	Barra que morre

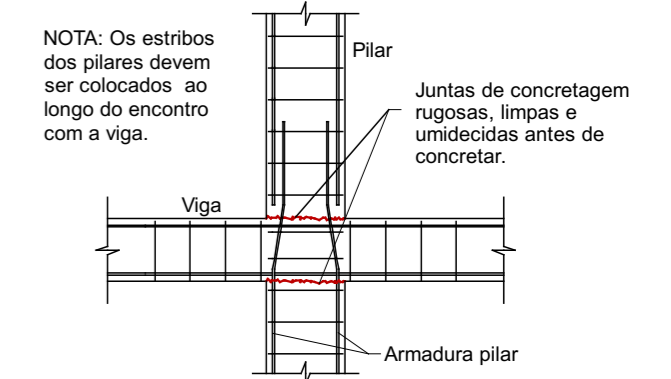
Conversão de barras	
Polegadas	Milímetros
3/16	5.0
1/4	6.3
5/16	8.0
3/8	10.0
1/2	12.5
5/8	16.0

DETALHE DOS ESPAÇADORES:



VIGAS

DETALHE DA LIGAÇÃO PILAR-VIGA:



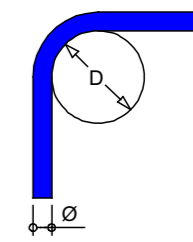
NOTA: Os estribos dos pilares devem ser colocados ao longo do encontro com a viga.

Juntas de concretagem rugosas, limpas e umedecidas antes de concretar.

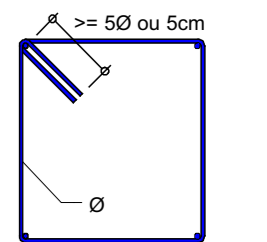
DIÂMETRO MÍNIMO DOS PINOS DE DOBRAMENTO DAS BARRAS:

ESTRIBOS	
Ø (mm)	D (mm)
5.0	15.0
6.3	18.9
8.0	24.0
10.0	30.0
12.5	62.5
16.0	80.0
>= 20.0	8xØ

BARRAS DE TRAÇÃO	
Ø (mm)	D (mm)
5.0	30.0
6.3	31.5
8.0	40.0
10.0	50.0
12.5	62.5
16.0	80.0
>= 20.0	8xØ



GANCHO DOS ESTRIBOS:



NOTA: gancho em ângulo de 45°

Relação do aço

ELEMENTO	AÇO	N	DIAM (mm)	QUANT	C.UNIT (cm)	C.TOTAL (cm)
V1	CA60	1	5.0	20	107	2140
	CA50	2	8.0	6	98	588
	CA50	3	10.0	2	353	706
V2	CA50	4	12.5	2	403	806
	CA60	1	5.0	20	107	2140
	CA50	2	8.0	6	98	588
	CA50	3	12.5	2	358	716
V3	CA50	4	12.5	2	408	816
	CA60	1	5.0	19	107	2033
	CA50	2	8.0	2	118	236
	CA50	3	12.5	2	363	726
V4	CA50	4	12.5	2	416	832
	CA60	1	5.0	19	107	2033
	CA50	2	8.0	2	118	236
	CA50	3	10.0	2	358	716
	CA50	4	12.5	2	361	722

Resumo do aço

AÇO	DIAM (mm)	C.TOTAL (m)	QUANT (Barras)	PESO (kg)
CA50	8.0	16.5	2	6.5
	10.0	14.3	2	8.8
	12.5	46.2	4	44.5
CA60	5.0	83.5	-	12.9

PESO TOTAL (kg)	
CA50	59.8
CA60	12.9

Volume de concreto (C-30) = 0.94 m³
Área de forma = 8.23 m²

R0	21/05/2025	EMIÇÃO INICIAL
REV	DATA	DESCRIÇÃO

Secretaria de Projetos Estratégicos

GOVERNO DO ESTADO DE PERNAMBUCO
SECRETARIA DE PROJETOS ESTRATÉGICOS DO ESTADO DE PERNAMBUCO

OBJETO: PROJETO PARA ADEQUAÇÃO DOS SERVIÇOS DE OBRAS REMANESCENTES DA AMPLIAÇÃO DA PENITENCIÁRIA JUIZ PLÁCIDO DE SOUZA

CONTRATANTE: SEAP	CONTRATADA: SEPE	ETAPA: PROJETO EXECUTIVO
-------------------	------------------	--------------------------

LOCALIZAÇÃO: AV. ESPÍRITO SANTO, 36 - VASSOURAL, CARUARU-PE, CEP: 55028-065

PROPRIETÁRIO: SECRETARIA DE ADMINISTRAÇÃO PENITENCIÁRIA E RESSOCIALIZAÇÃO - SEAP	RESPONSÁVEL: NOME: IRMA CAETANO DE HOLANDA LINS CAU-PE: A4.6049-7
--	--

PROJETISTA/RESPONSÁVEL TÉCNICO:

ENG. GUSTAVO FERNANDO SANTOS
CREA-PE: 222034/5

DISCIPLINA: PROJETO ESTRUTURAL

CONTEÚDO: ARMAÇÃO DAS VIGAS DO PAV. SUPERIOR - GUARITA 02

ESCALA: DATA: 21/05/2025 CODIFICAÇÃO: INDICADA: GOVPE-SPP-CAR-L00-PRE_PJP-G02-PE-EST-P007-R0

PRANCHA:

7 / 11 R0