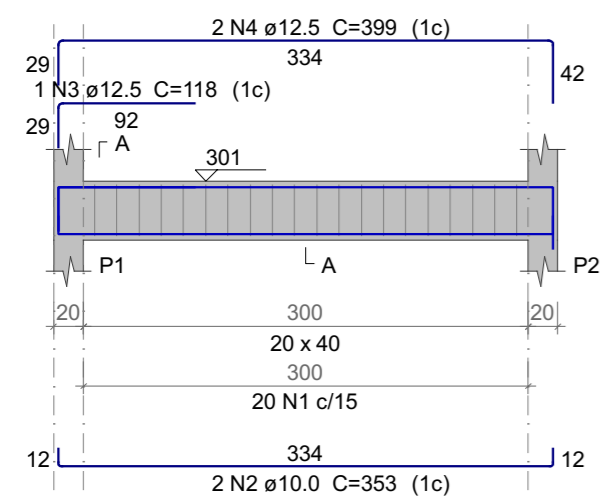


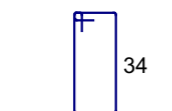
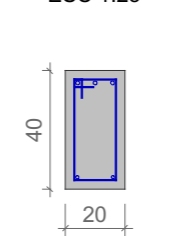
V1 (20 x 40)

ESC 1:50



SEÇÃO A-A

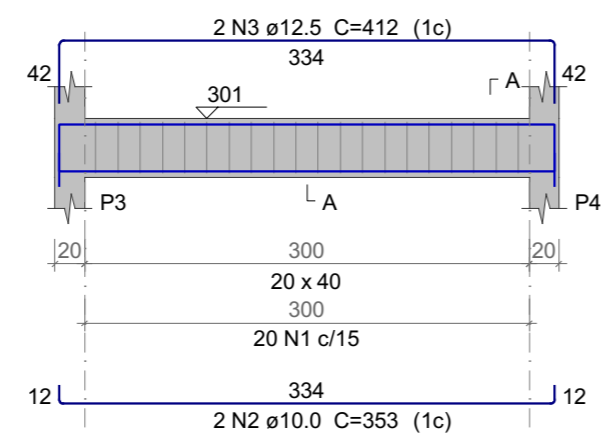
ESC 1:25



20 N1 ø5.0 C=107

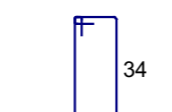
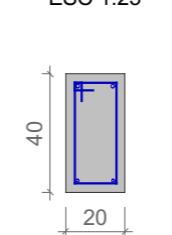
V2 (20 x 40)

ESC 1:50



SEÇÃO A-A

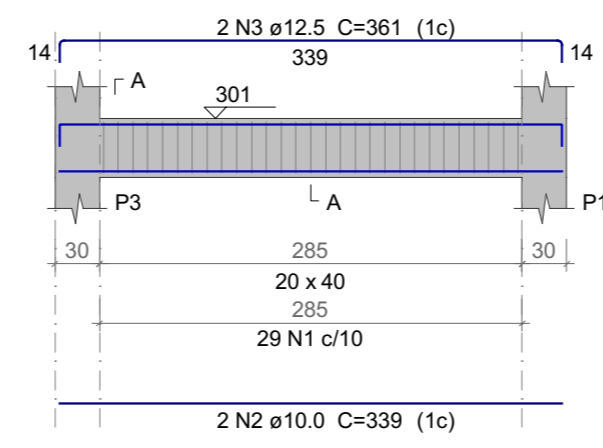
ESC 1:25



20 N1 ø5.0 C=107

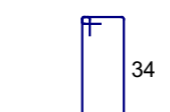
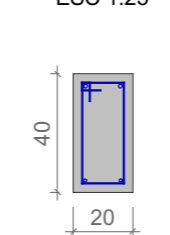
V3 (20 x 40)

ESC 1:50



SEÇÃO A-A

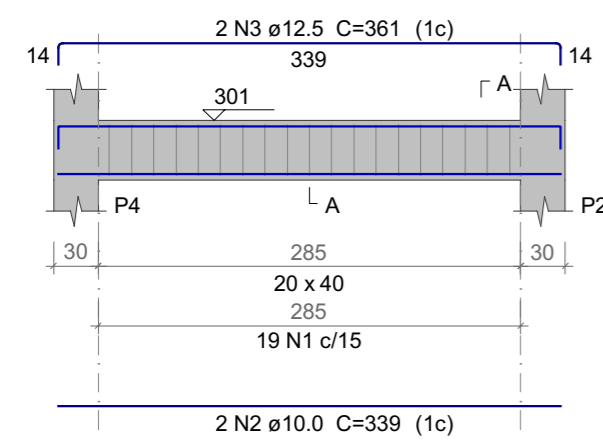
ESC 1:25



29 N1 ø5.0 C=107

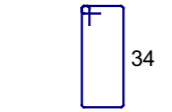
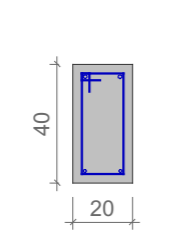
V4 (20 x 40)

ESC 1:50



SEÇÃO A-A

ESC 1:25



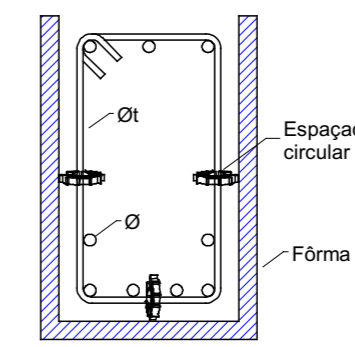
19 N1 ø5.0 C=107

LEGENDAS:

Legenda das barras	
⊗	Barra que nasce
○	Barra que passa
●	Barra que morre

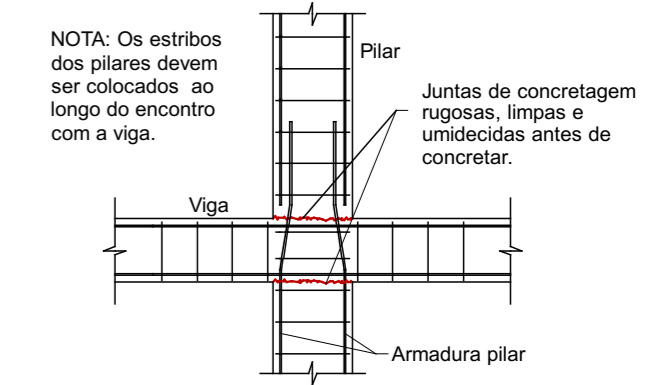
Conversão de barras	
Polegadas	Milímetros
3/16	5.0
1/4	6.3
5/16	8.0
3/8	10.0
1/2	12.5
5/8	16.0

DETALHE DOS ESPAÇADORES:



VIGAS

DETALHE DA LIGAÇÃO PILAR-VIGA:



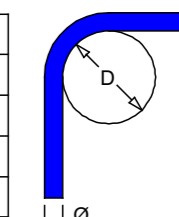
NOTA: Os estribos dos pilares devem ser colocados ao longo do encontro com a viga.

Junta de concretagem rugosas, limpas e umedecidas antes de concretar.

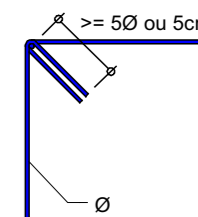
DIÂMETRO MÍNIMO DOS PINOS DE DOBRAMENTO DAS BARRAS:

ESTRIBOS	
Ø (mm)	D (mm)
5.0	15.0
6.3	18.9
8.0	24.0
10.0	30.0
12.5	62.5
16.0	80.0
>= 20.0	8xØ

BARRAS DE TRAÇÃO	
Ø (mm)	D (mm)
5.0	30.0
6.3	31.5
8.0	40.0
10.0	50.0
12.5	62.5
16.0	80.0
>= 20.0	8xØ



GANCHO DOS ESTRIBOS:



NOTA: gancho em ângulo de 45°

Relação do aço

ELEMENTO	AÇO	N	DIAM (mm)	QUANT	C.UNIT (cm)	C.TOTAL (cm)
V1	CA60	1	5.0	20	107	2140
	CA50	2	10.0	2	353	706
	CA50	3	12.5	1	118	118
V2	CA50	4	12.5	2	399	798
	CA60	1	5.0	20	107	2140
	CA50	2	10.0	2	353	706
V3	CA50	3	12.5	2	412	824
	CA60	1	5.0	29	107	3103
	CA50	2	10.0	2	339	678
V4	CA50	3	12.5	2	361	722
	CA60	1	5.0	19	107	2033
	CA50	2	10.0	2	339	678
	CA50	3	12.5	2	361	722

Resumo do aço

AÇO	DIAM (mm)	C.TOTAL (m)	QUANT (Barras)	PESO (kg)
CA50	10.0	27.7	3	17.1
CA50	12.5	31.9	3	30.7
CA60	5.0	94.2	-	14.5
PESO TOTAL (kg)				
CA50		47.7		
CA60		14.5		

Volume de concreto (C-30) = 0.94 m³
Área de forma = 9.98 m²

R0	21/05/2025	EMIÇÃO INICIAL
REV	DATA	DESCRIÇÃO

Secretaria de Projetos Estratégicos

GOVERNO DO ESTADO DE PERNAMBUCO
SECRETARIA DE PROJETOS ESTRATÉGICOS DO ESTADO DE PERNAMBUCO

OBJETO:
PROJETO PARA ADEQUAÇÃO DOS SERVIÇOS DE OBRAS REMANESCENTES DA AMPLIAÇÃO DA PENITENCIÁRIA JUIZ PLÁCIDO DE SOUZA

CONTRATANTE: SEAP | CONTRATADA: SEPE | ETAPA: PROJETO EXECUTIVO

LOCALIZAÇÃO:
AV. ESPÍRITO SANTO, 36 - VASSOURAL, CARUARU-PE, CEP: 55028-065

PROPRIETÁRIO:
SECRETARIA DE ADMINISTRAÇÃO PENITENCIÁRIA E RESSOCIALIZAÇÃO - SEAP

RESPONSÁVEL:
NOME: IRMA CAETANO DE HOLANDA LINS
CAU-PE: A4.6049-7

PROJETISTA/RESPONSÁVEL TÉCNICO:
ENG. GUSTAVO FERNANDO SANTOS
CREA-PE: 22203445

DISCIPLINA:
PROJETO ESTRUTURAL

CONTEÚDO:
ARMAÇÃO DAS VIGAS DO PAV. INTERMEDIÁRIO - GUARITA 05

ESCALA: DATA: CODIFICAÇÃO:
INDICADA 21/05/2025 GOVPE-SPP-CAR-L00-PRE_PJP-G05-PE-EST-P006-R0

PRANCHA:
6 / 11 R0