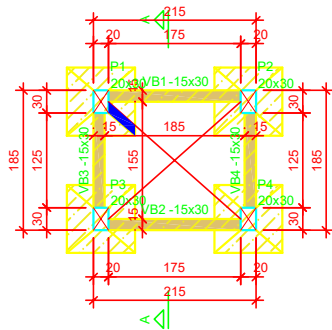
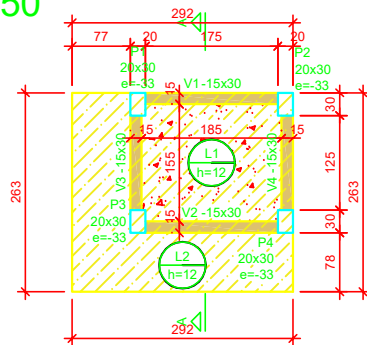


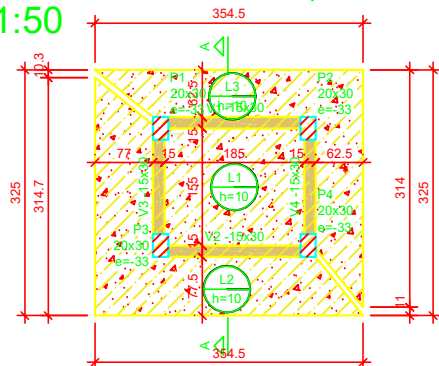
FORMA DA FUNDAÇÃO (NÍVEL 0) ESC 1:50



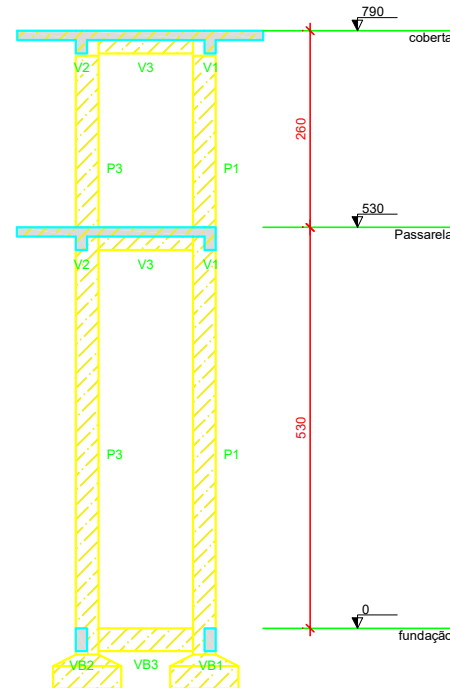
FORMA DO 1º TETO ESC 1:50



FORMA DA COBERTA (NÍVEL 790) ESC 1:50



CORTE A-A ESC 1:50



LEGENDA:

 ESTRUTURA EXISTENTE - DEMOLIR

DADOS TÉCNICOS UTILIZADOS NESTE PROJETO:

CARGAS PERMANENTES E ACIDENTAIS:





REVESTIMENTO EM LAJE	1,0 kN/m ²
SOBRECARGA EM LAJE DE COBERTA	0,5 kN/m ²
PESO ALVENARIA INTERNA	1,95 kN/m ²
PESO CONCRETO ARMADO	25 kN/m ²

CARACTERÍSTICAS DO CONCRETO

RESISTÊNCIA À COMPRESSÃO (fck)	30 Mpa
RESISTÊNCIA À TRAÇÃO NA FLEXÃO (fct,m)	3.0 Mpa
MÓDULO DE ELASTICIDADE(Ecs)	26991.8 Mpa
ABATIMENTO	16±2,0 cm
CONSUMO DE CIMENTO	500 kg/m ³
FATOR ÁGUA / CIMENTO MÁXIMO	0.45

INFORMAÇÕES EXECUTIVAS

- NÃO TOMAR MEDIDAS COM A ESCALA
- MEDIDAS EM CENTÍMETROS
- MANTER A ESTRUTURA COM ESCORAMENTO ADEQUADO POR, NO MÍNIMO, 28 DIAS CONTADOS A PARTIR DA ÚLTIMA CONCRETAGEM DO PAVIMENTO. DEVE-SE TAMBÉM ESPERAR A CURA DE DOIS PAVIMENTOS SUPERIORES.
- ADOTAR CURA ÚMIDA DURANTE SETE DIAS APÓS A CONCRETAGEM, MOLHANDO A ESTRUTURA PELO MENOS TRÊS VEZES AO DIA.
- UTILIZAR PROCEDIMENTOS ADEQUADOS NA EXECUÇÃO DOS REVESTIMENTOS DAS PAREDES, CONTROLANDO SUA ESPESURA.
- ESSES REVESTIMENTOS NÃO DEVEM SER SUPERIORES A 2cm NAS FACES DAS ALVENARIAS INTERNAS E 3.5cm NA FACE EXTERNA DAS ALVENARIAS DE PERIFERIA.
- AS ALVENARIAS SÓ DEVEM SER ACUNHADAS APÓS CONCLUSÃO DA ESTRUTURA.
- AS ALVENARIAS DEVEM SER EXECUTADAS COM TELAS AMARRAÇÃO NOS PILARES, ALTERNANDO-AS EM FIADA SIM FIADA NÃO.
- NÃO SERÁ PERMITIDO FUROS EM VIGAS OU NAS NERVURAS DAS LAJES SEM AUTORIZAÇÃO DO RESPONSÁVEL. TAMBÉM NÃO SERÁ PERMITIDO PASSAR COM TUBULAÇÕES POR DENTRO DO CAPEAMENTO DAS LAJES NERVURADAS.
- OBSERVAR, CASO NECESSÁRIO, INDICAÇÃO DE CONTRA-FLECHA NOS ELEMENTOS.
- PARA OS LOCAIS ONDE HAVERÁ PISO, DEVE-SE ESCAVAR COM PELO MENOS 40cm, ATERRAR E COMPACTAR EM CAMADAS DE 20cm APROXIMADAMENTE, PARA FINALMENTE EXECUTAR O CONTRAPISO.

Legenda dos Pilares	
	Pilar que passa
	Pilar que morre
	Pilar que nasce
	Pilar com mudança de seção

REV	DATA	DESCRIÇÃO
R1	21/05/2025	ATUALIZAÇÃO DE PROJETO E AJUSTES DE CARIMBO
RD	17/05/2019	EMISSÃO INICIAL

Secretaria de Projetos Estratégicos



GOVERNO DO ESTADO DE PERNAMBUCO
SECRETARIA DE PROJETOS ESTRATÉGICOS DO ESTADO DE PERNAMBUCO

OBJETO:

PROJETO PARA ADEQUAÇÃO DOS SERVIÇOS DE OBRAS REMANESCENTES DA AMPLIAÇÃO DA PENITENCIÁRIA JUIZ PLÁCIDO DE SOUZA

CONTRATANTE	CONTRATADA:	ETAPA:
SEAP	SEPE	PROJETO EXECUTIVO
LOCALIZAÇÃO		
AV. ESPÍRITO SANTO, 36 - VAZOURAL, CARUARU-PE, CEP: 55028-065		
PROPRIETÁRIO	RESPONSÁVEL:	
SECRETARIA DE ADMINISTRAÇÃO PENITENCIÁRIA E RESSOCIALIZAÇÃO - SEAP	NOME: IRMA CAETANO DE HOLANDA LINS CAU-PE: A46049-7	

AUTOR

CO-AUTOR

Eng. TULLIO ROCHA MAIOR
CREA-PE/014

Eng. GUSTAVO FERNANDO SANTOS
CREA-PE: 2220449-7E

PROJETO ESTRUTURAL

CONTEÚDO

MÓDULO GUARITAS 2 E 4 - FORMAS E CORTE

FRANCA

ESCALA DATA CODIFICAÇÃO

INDICADA 21/05/2025 GOVPE-SPP-CAR-L00-PRE PJP-GZL-PE-EST-P002-R1

2 / 4 R1