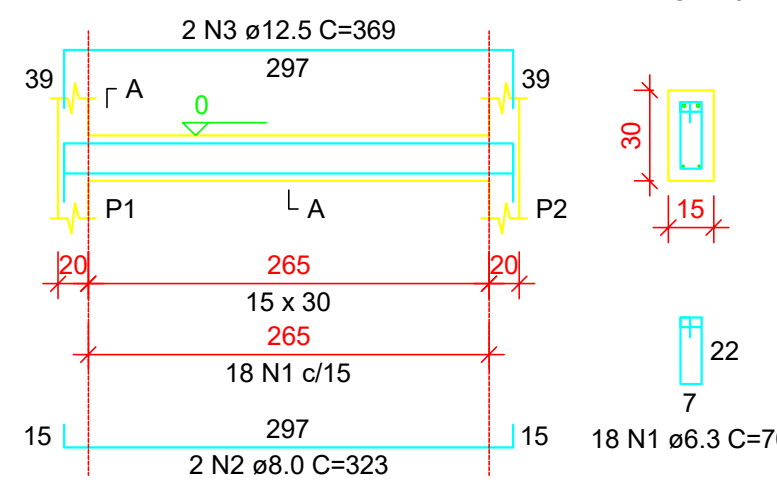


ARMAÇÃO DAS VIGAS DA FUNDAÇÃO

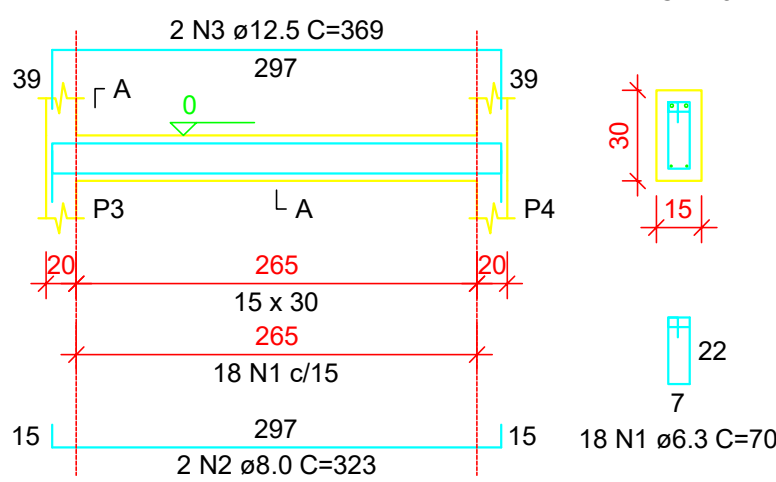
VB1 (15 x 30)

ESC 1:50



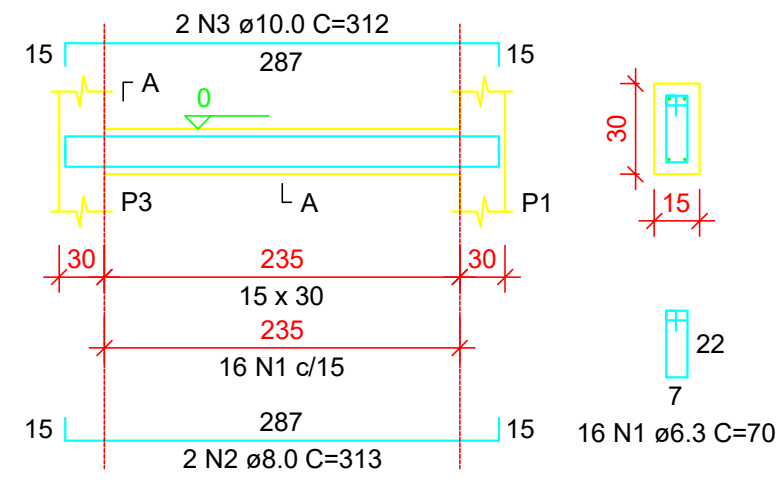
VB2 (15 x 30)

ESC 1:50



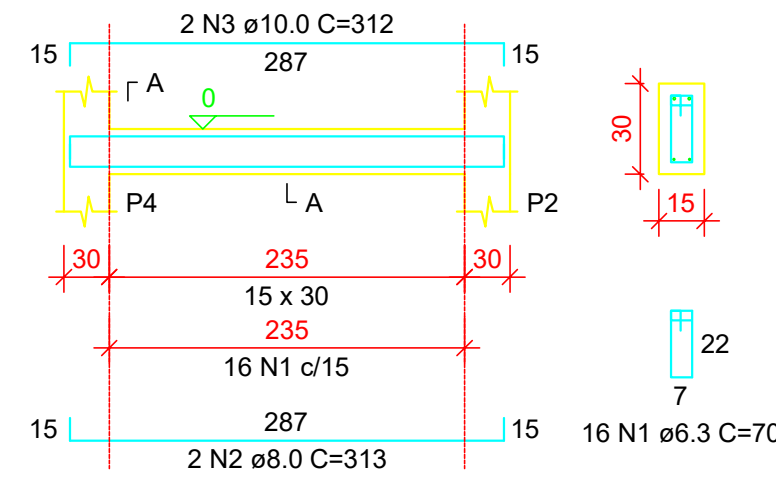
VB3 (15 x 30)

ESC 1:50



VB4 (15 x 30)

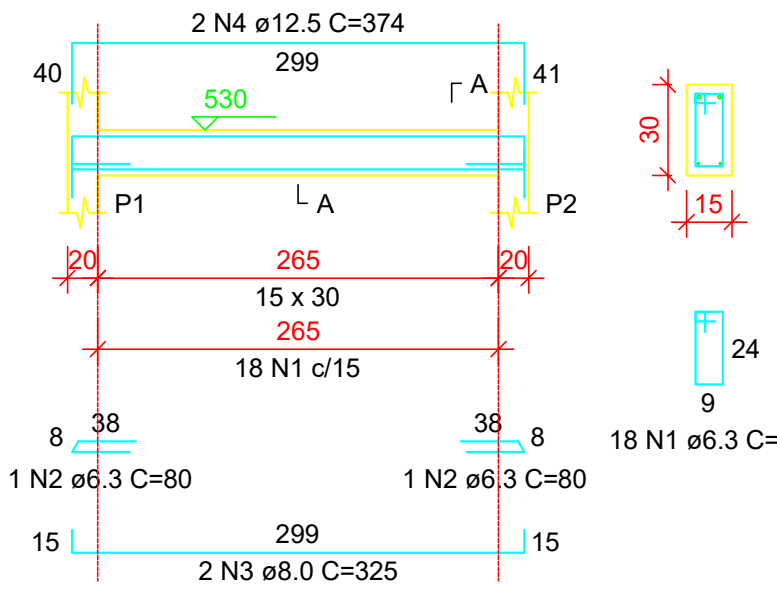
ESC 1:50



ARMAÇÃO DAS VIGAS DO 1º TETO

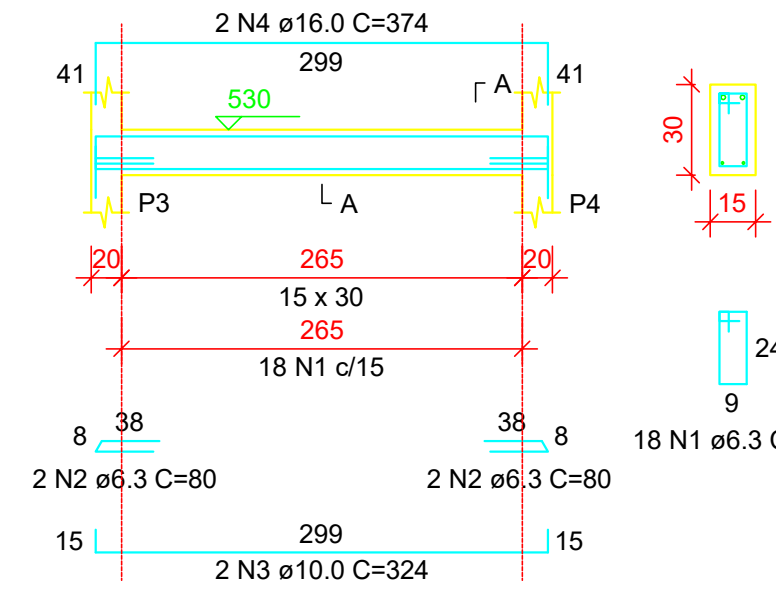
V1 (15 x 30)

ESC 1:50



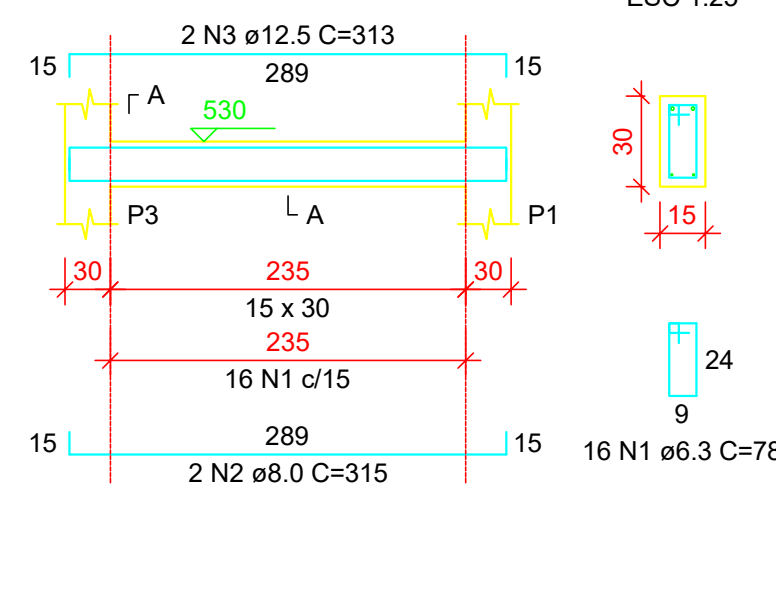
V2 (15 x 30)

ESC 1:50



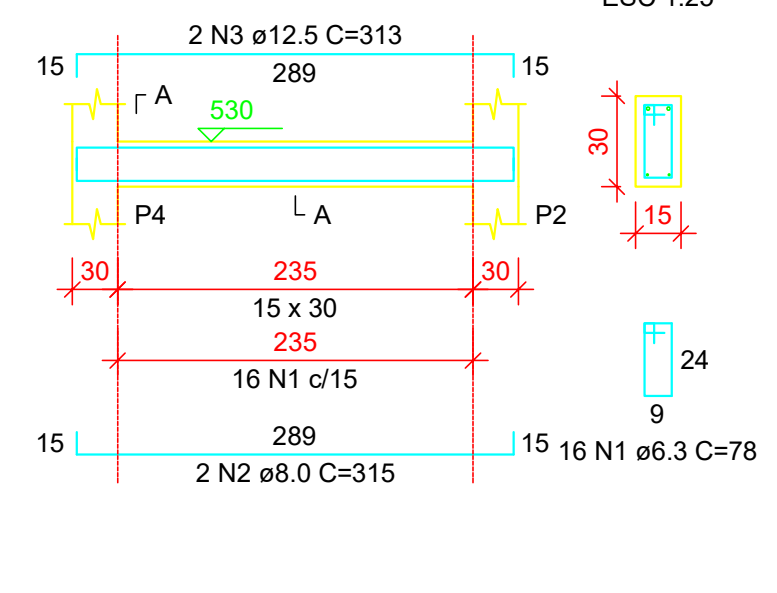
V3 (15 x 30)

ESC 1:50



V4 (15 x 30)

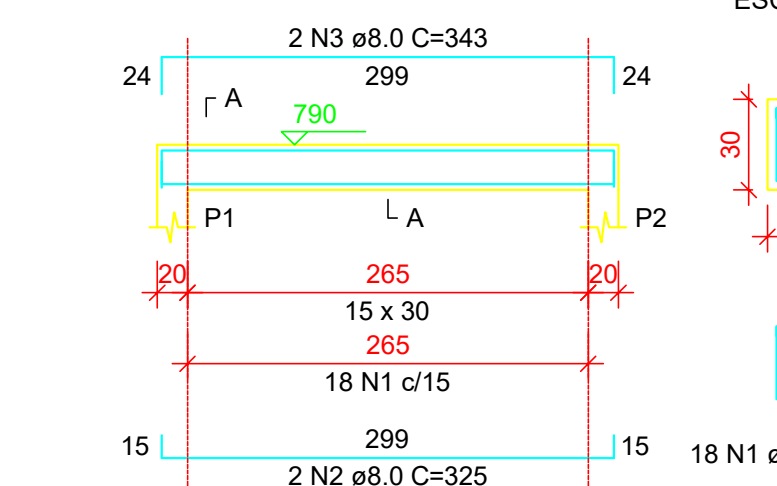
ESC 1:50



ARMAÇÃO DAS VIGAS DA COBERTA

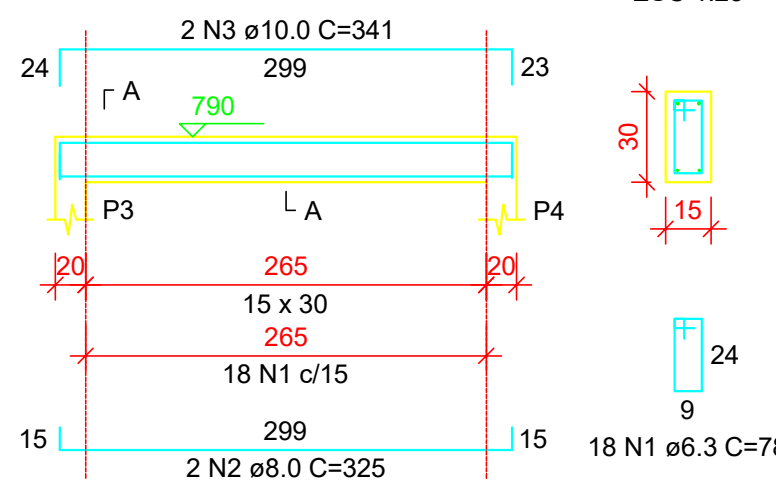
V1 (15 x 30)

ESC 1:50



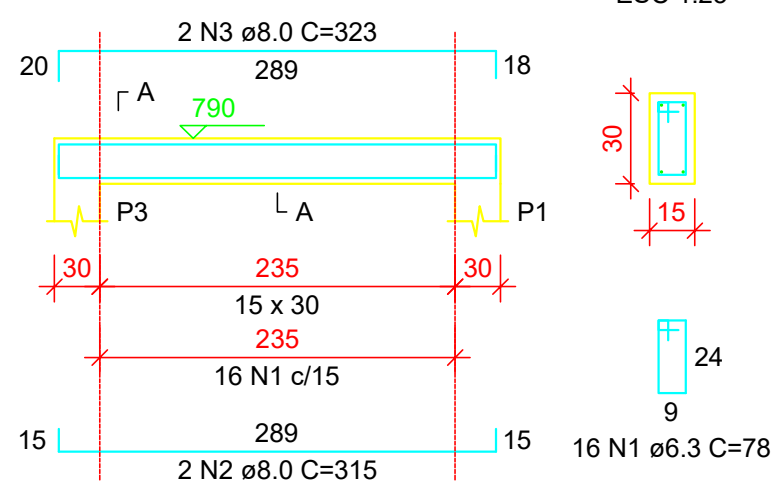
V2 (15 x 30)

ESC 1:50



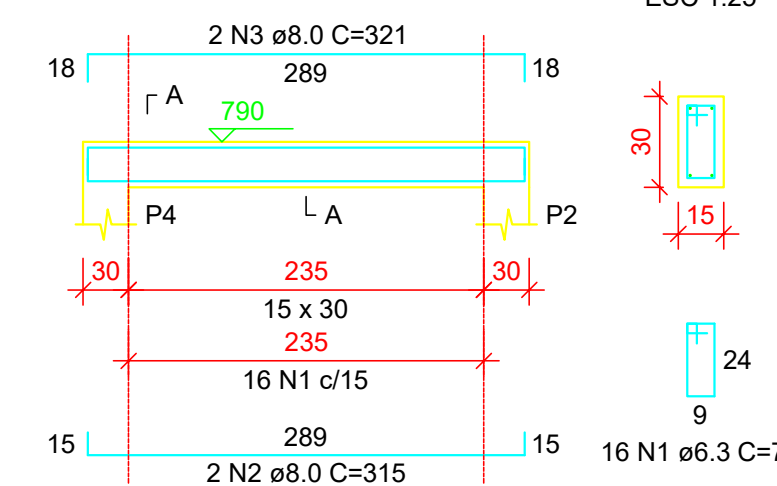
V3 (15 x 30)

ESC 1:50



V4 (15 x 30)

ESC 1:50



VIGAS DA FUNDAÇÃO RELAÇÃO DO AÇO

ELEMENTO	AÇO	N	DIAM (mm)	QUANT	C.UNIT (cm)	C.TOTAL (cm)
VB1	CA50	1	6.3	18	70	1260
	CA50	2	8.0	2	323	646
	CA50	3	12.5	2	369	738
VB2	CA50	1	6.3	18	70	1260
	CA50	2	8.0	2	323	646
	CA50	3	12.5	2	369	738
VB3	CA50	1	6.3	16	70	1120
	CA50	2	8.0	2	313	626
	CA50	3	10.0	2	312	624
VB4	CA50	1	6.3	16	70	1120
	CA50	2	8.0	2	313	626
	CA50	3	10.0	2	312	624

RESUMO DO AÇO

AÇO	DIAM (mm)	C.TOTAL (m)	PESO + 10% (kg)	PESO TOTAL (kg)
CA50	6.3	47.6	12.8	CA50 48
	8.0	25.4	11	
	10.0	12.5	8.5	
	12.5	14.8	15.6	

Volume de concreto = 0.54 m³
Área de forma = 9.00 m²
Fck = 30 MPa
Recobrimento = 4.0 cm

VIGAS DO 1º TETO RELAÇÃO DO AÇO

ELEMENTO	AÇO	N	DIAM (mm)	QUANT	C.UNIT (cm)	C.TOTAL (cm)
V1	CA50	1	6.3	18	78	1404
	CA50	2	8.0	2	80	160
	CA50	3	8.0	2	325	650
	CA50	4	12.5	2	374	748
V2	CA50	1	6.3	18	78	1404
	CA50	2	6.3	4	80	320
	CA50	3	10.0	2	324	648
	CA50	4	16.0	2	374	748
V3	CA50	1	6.3	16	78	1248
	CA50	2	8.0	2	315	630
	CA50	3	12.5	2	313	626
V4	CA50	1	6.3	16	78	1248
	CA50	2	8.0	2	315	630
	CA50	3	12.5	2	313	626

RESUMO DO AÇO

AÇO	DIAM (mm)	C.TOTAL (m)	PESO + 10% (kg)	PESO TOTAL (kg)
CA50	6.3	57.8	15.6	CA50 62.4
	8.0	19.1	8.3	
	10.0	6.5	4.4	
	12.5	20	21.2	
	16.0	7.5	13	

Volume de concreto = 0.54 m³
Área de forma = 9.00 m²
Fck = 30 MPa
Recobrimento = 3.0 cm

VIGAS DA COBERTA RELAÇÃO DO AÇO

ELEMENTO	AÇO	N	DIAM (mm)	QUANT	C.UNIT (cm)	C.TOTAL (cm)
V1	CA50	1	6.3	18	78	1404
	CA50	2	8.0	2	325	650
	CA50	3	8.0	2	343	686
V2	CA50	1	6.3	18	78	1404
	CA50	2	8.0	2	325	650
	CA50	3	10.0	2	341	682
V3	CA50	1	6.3	16	78	1248
	CA50	2	8.0	2	315	630
	CA50	3	8.0	2	323	646
V4	CA50	1	6.3	16	78	1248
	CA50	2	8.0	2	315	630
	CA50	3	8.0	2	321	642

RESUMO DO AÇO

AÇO	DIAM (mm)	C.TOTAL (m)	PESO + 10% (kg)	PESO TOTAL (kg)
CA50	6.3	53	14.3	CA50 38.6
	8.0	45.3	19.7	
	10.0	6.8	4.6	

Volume de concreto = 0.54 m³
Área de forma = 9.00 m²
Fck = 30 MPa
Recobrimento = 3.0 cm

OBSERVAÇÕES:

- Seguir demolição dos elementos já construídos, conforme indicados na prancha 02 (MÓDULO GUARITA 1 E 6 - FORMAS E CORTE);
- Constatou-se in loco que a Guarita 1 encontra-se totalmente concluída no que se refere aos elementos estruturais, enquanto a Guarita 6 apresenta sua construção inacabada, estando apenas no estágio de fundação, com o arranque dos pilares executado e um dos pilares já concretado.

REV	DATA	DESCRIÇÃO
R1	21/05/2025	AJUSTES DE CARIMBO
R0	17/05/2019	EMIÇÃO INICIAL

Secretaria de Projetos Estratégicos

GOVERNO DO ESTADO DE PERNAMBUCO
SECRETARIA DE PROJETOS ESTRATÉGICOS DO ESTADO DE PERNAMBUCO

OBJETO: PROJETO PARA ADEQUAÇÃO DOS SERVIÇOS DE OBRAS REMANESCENTES DA AMPLIAÇÃO DA PENITENCIÁRIA JUIZ PLÁCIDO DE SOUZA

CONTRATANTE: SEAP CONTRATADA: SEPE ETAPA: PROJETO EXECUTIVO

LOCALIZAÇÃO: AV. ESPÍRITO SANTO, 36 - VASSOURAL, CARUARU-PE, CEP: 55028-065

PROPRIETÁRIO: SECRETARIA DE ADMINISTRAÇÃO PENITENCIÁRIA E RESSOCIALIZAÇÃO - SEAP RESPONSÁVEL:

NOME: IRMA CAETANO DE HOLANDA LINS CAU-PE: A46049-7

AUTOR: Eng. TÓLIO SOUTO MAIOR CO-AUTOR: Eng. GUSTAVO FERNANDO SANTOS

DISCIPLINA: PROJETO ESTRUTURAL PRANCHA:

CONTEÚDO: MÓDULO GUARITAS 1 E 6 - ARMAÇÃO DAS VIGAS

ESCALA: DATA: CODIFICAÇÃO: INDICADA: 21/05/2025 GOVPE-SPP-CAR-L00-PRE_PJP-G16-PE-EST-P004-R1