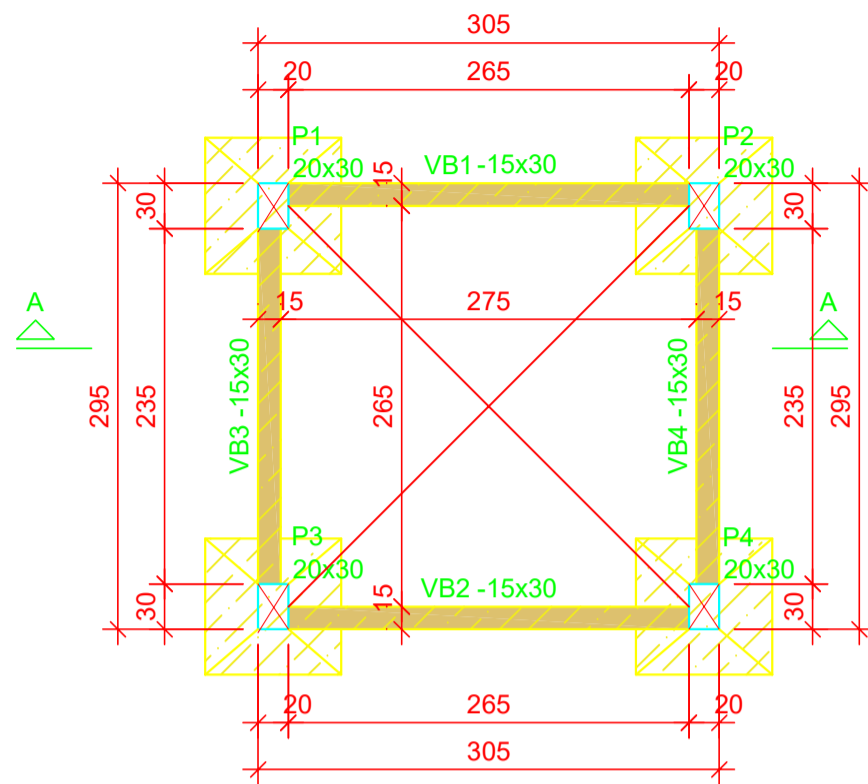
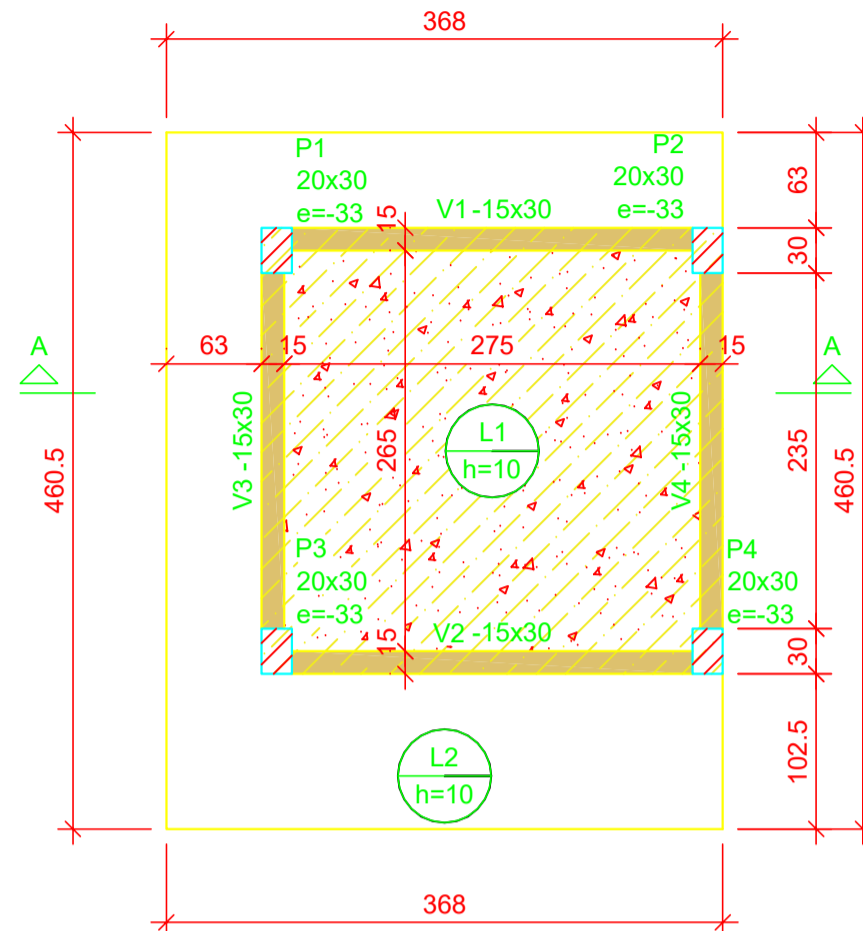


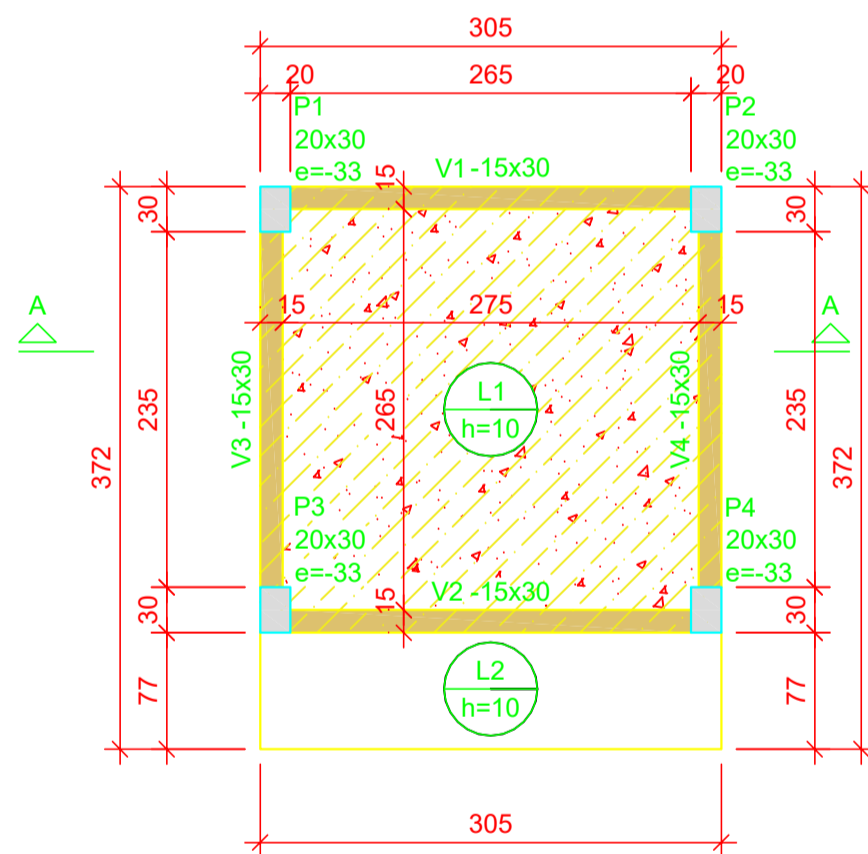
FORMA DA FUNDAÇÃO (NÍVEL 0) ESC 1:50



FORMA DA COBERTA (NÍVEL 790) ESC 1:50



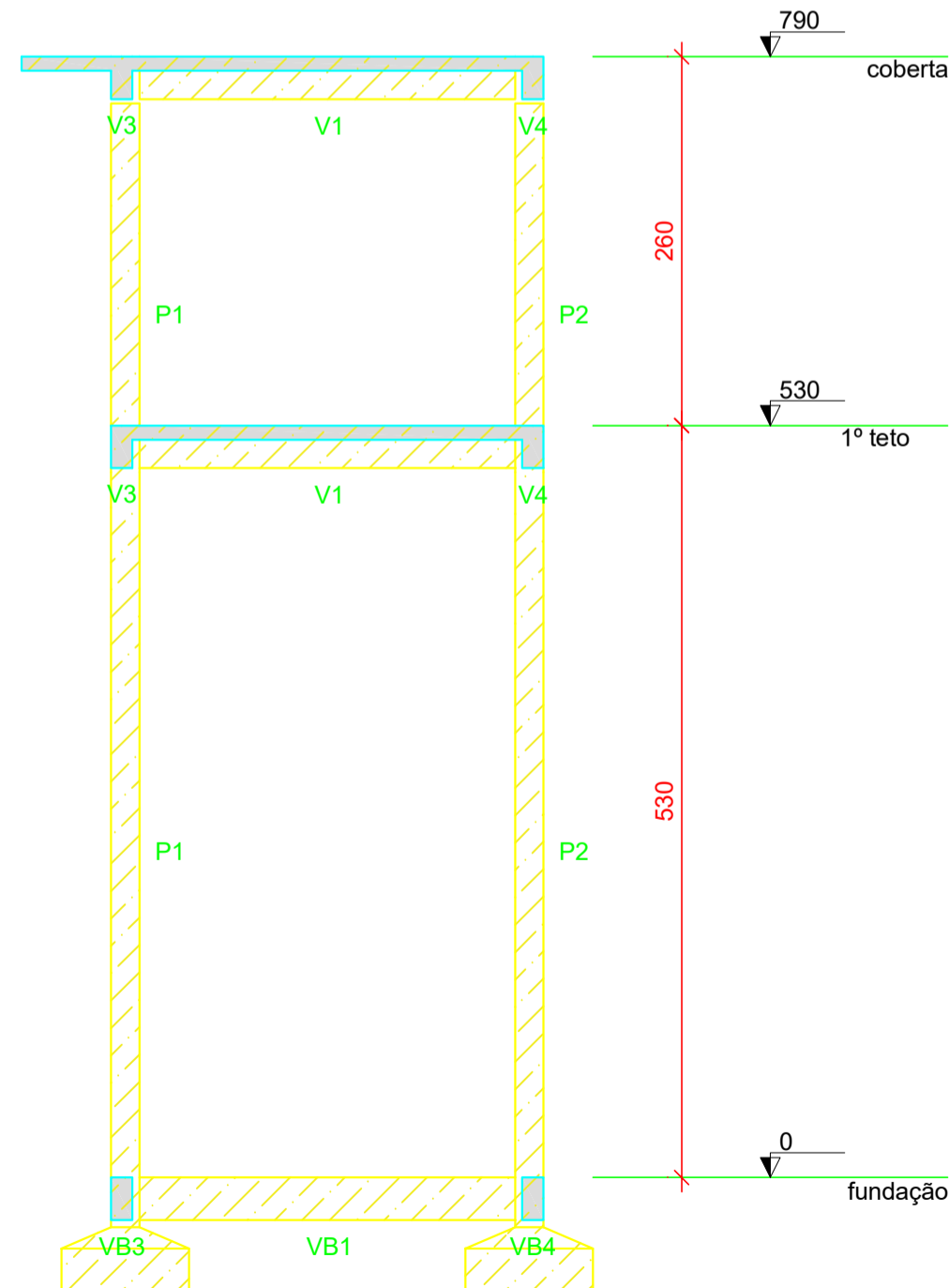
FORMA DO 1º TETO (NÍVEL 530) ESC 1:50



LEGENDA:

 ESTRUTURA EXISTENTE - DEMOLIR

CORTE A-A ESC 1:50



DADOS TÉCNICOS UTILIZADOS NESTE PROJETO:

CARGAS PERMANENTES E ACIDENTAIS:

REVESTIMENTO EM LAJE	1,0 kN/m ²
SOBRECARGA EM LAJE DE COBERTA	0,5 kN/m ²
PESO ALVENARIA INTERNA	1,95 kN/m ²
PESO CONCRETO ARMADO	25 kN/m ³





CARACTERÍSTICAS DO CONCRETO

RESISTÊNCIA À COMPRESSÃO (f _{ck})	30 Mpa
RESISTÊNCIA À TRAÇÃO NA FLEXÃO (f _{ct,m})	3.0 Mpa
MÓDULO DE ELASTICIDADE (E _{cs})	26991.8 Mpa
ABATIMENTO	16±2,0 cm
CONSUMO DE CIMENTO	500 kg/m ³
FATOR ÁGUA / CIMENTO MÁXIMO	0.45

INFORMAÇÕES EXECUTIVAS

- NÃO TOMAR MEDIDAS COM A ESCALA
- MEDIDAS EM CENTÍMETROS
- MANTER A ESTRUTURA COM ESCORAMENTO ADEQUADO POR, NO MÍNIMO, 28 DIAS CONTADOS A PARTIR DA ÚLTIMA CONCRETAGEM DO PAVIMENTO. DEVE-SE TAMBÉM ESPERAR A CURA DE DOIS PAVIMENTOS SUPERIORES.
- ADOTAR CURA ÚMIDA DURANTE SETE DIAS APÓS A CONCRETAGEM, MOLHANDO A ESTRUTURA PELO MENOS TRÊS VEZES AO DIA.
- UTILIZAR PROCEDIMENTOS ADEQUADOS NA EXECUÇÃO DOS REVESTIMENTOS DAS PAREDES, CONTROLANDO SUA ESPESSURA. ESSES REVESTIMENTOS NÃO DEVEM SER SUPERIORES A 2cm NAS FACES DAS ALVENARIAS INTERNAS E 3.5cm NA FACE EXTERNA DAS ALVENARIAS DE PERIFERIA.
- AS ALVENARIAS SÓ DEVEM SER ACUNHADAS APÓS CONCLUSÃO DA ESTRUTURA.
- AS ALVENARIAS DEVEM SER EXECUTADAS COM TELAS AMARRAÇÃO NOS PILARES, ALTERNANDO-AS EM FIADA SIM FIADA NÃO.
- NÃO SERÁ PERMITIDO FUROS EM VIGAS OU NAS NERVURAS DAS LAJES SEM AUTORIZAÇÃO DO RESPONSÁVEL. TAMBÉM NÃO SERÁ PERMITIDO PASSAR COM TUBULAÇÕES POR DENTRO DO CAPEAMENTO DAS LAJES NERVURADAS.
- OBSERVAR, CASO NECESSÁRIO, INDICAÇÃO DE CONTRA-FLECHA NOS ELEMENTOS.
- PARA OS LOCAIS ONDE HAVERÁ PISO, DEVE-SE ESCAVAR COM PELO MENOS 40cm, ATERRAR E COMPACTAR EM CAMADAS DE 20cm APROXIMADAMENTE, PARA FINALMENTE EXECUTAR O CONTRAPISO.

Legenda dos Pilares

	Pilar que passa
	Pilar que morre
	Pilar que nasce
	Pilar com mudança de seção

REV	DATA	DESCRIÇÃO
R1	21/05/2025	ATUALIZAÇÃO DE PROJETO E AJUSTES DE CARIMBO
R0	17/05/2019	EMIÇÃO INICIAL



GOVERNO DO ESTADO DE PERNAMBUCO
SECRETARIA DE PROJETOS ESTRATÉGICOS DO ESTADO DE PERNAMBUCO

OBJETO: PROJETO PARA ADEQUAÇÃO DOS SERVIÇOS DE OBRAS REMANESCENTES DA AMPLIAÇÃO DA PENITENCIÁRIA JUIZ PLÁCIDO DE SOUZA		
CONTRATANTE: SEAP	CONTRATADA: SEPE	ETAPA: PROJETO EXECUTIVO
LOCALIZAÇÃO: AV. ESPÍRITO SANTO, 36 - VASSOURAL, CARUARU-PE, CEP: 55028-065		
PROPRIETÁRIO: SECRETARIA DE ADMINISTRAÇÃO PENITENCIÁRIA E RESSOCIALIZAÇÃO - SEAP		RESPONSÁVEL: NOME: IRMA CAETANO DE HOLANDA LINS CAU-PE: A46049-7
AUTOR: Eng. TOLIO SOUTO MAIOR CREA:50104	CO-AUTOR: Eng. GUSTAVO FERRANDO SANTOS CREA: 2203445 PE	

OBSERVAÇÕES:

- Seguir demolição dos elementos já construídos, conforme indicados na prancha 02 (MÓDULO GUARITA 1 E 6 - FORMAS E CORTE);
- Constatou-se in loco que a Guarita 1 encontra-se totalmente concluída no que se refere aos elementos estruturais, enquanto a Guarita 6 apresenta sua construção inacabada, estando apenas no estágio de fundação, com o arranque dos pilares executado e um dos pilares já concretado.