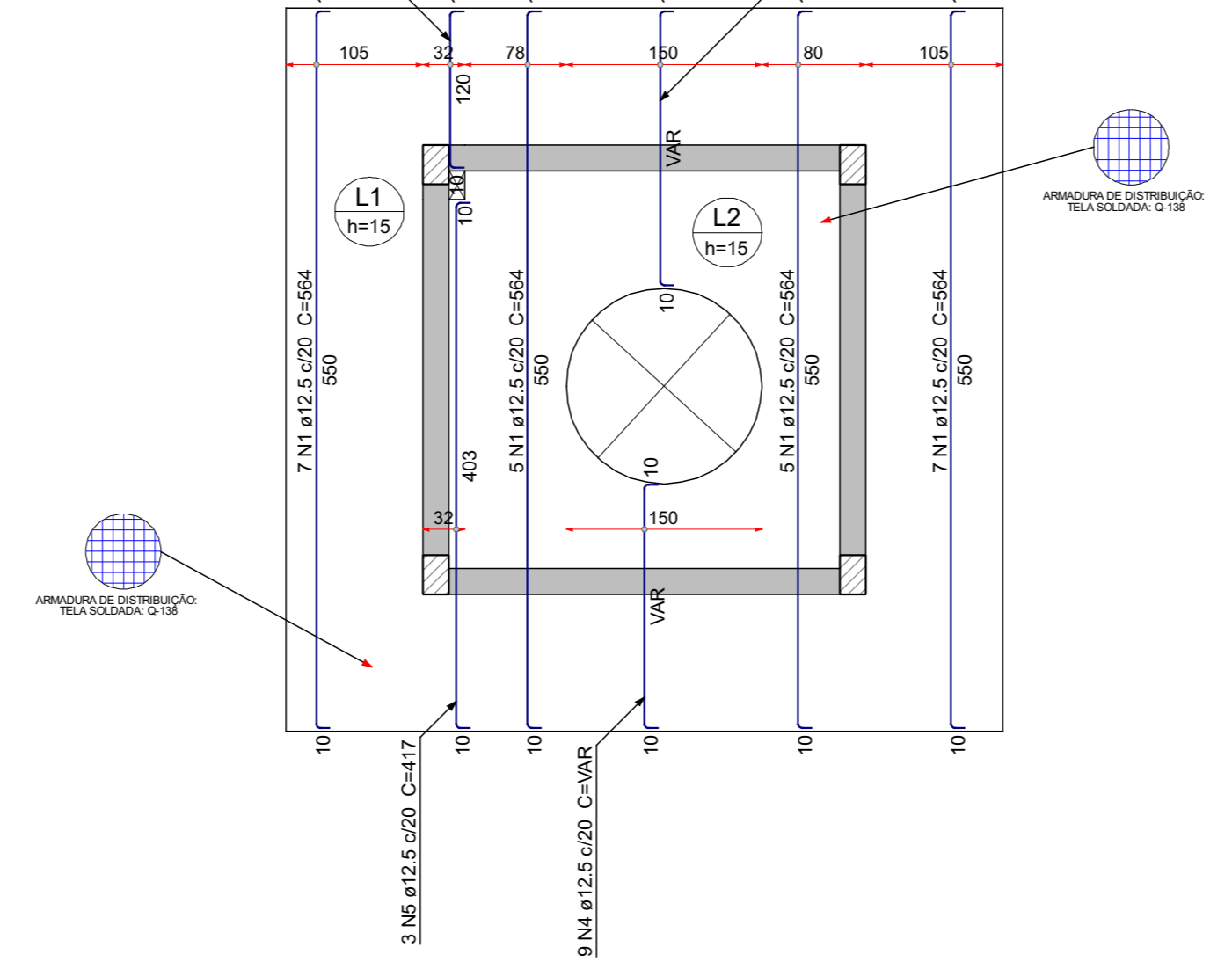
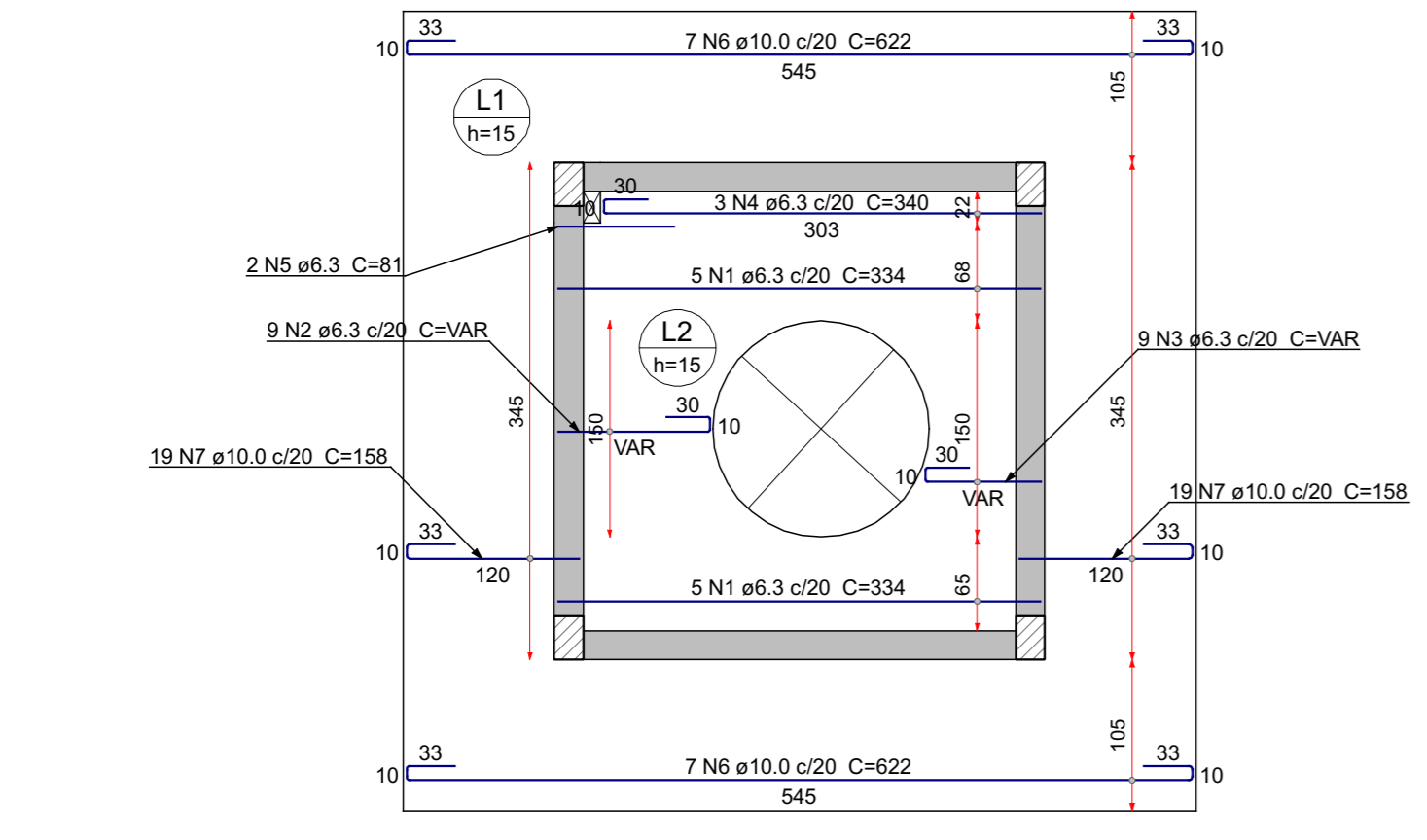


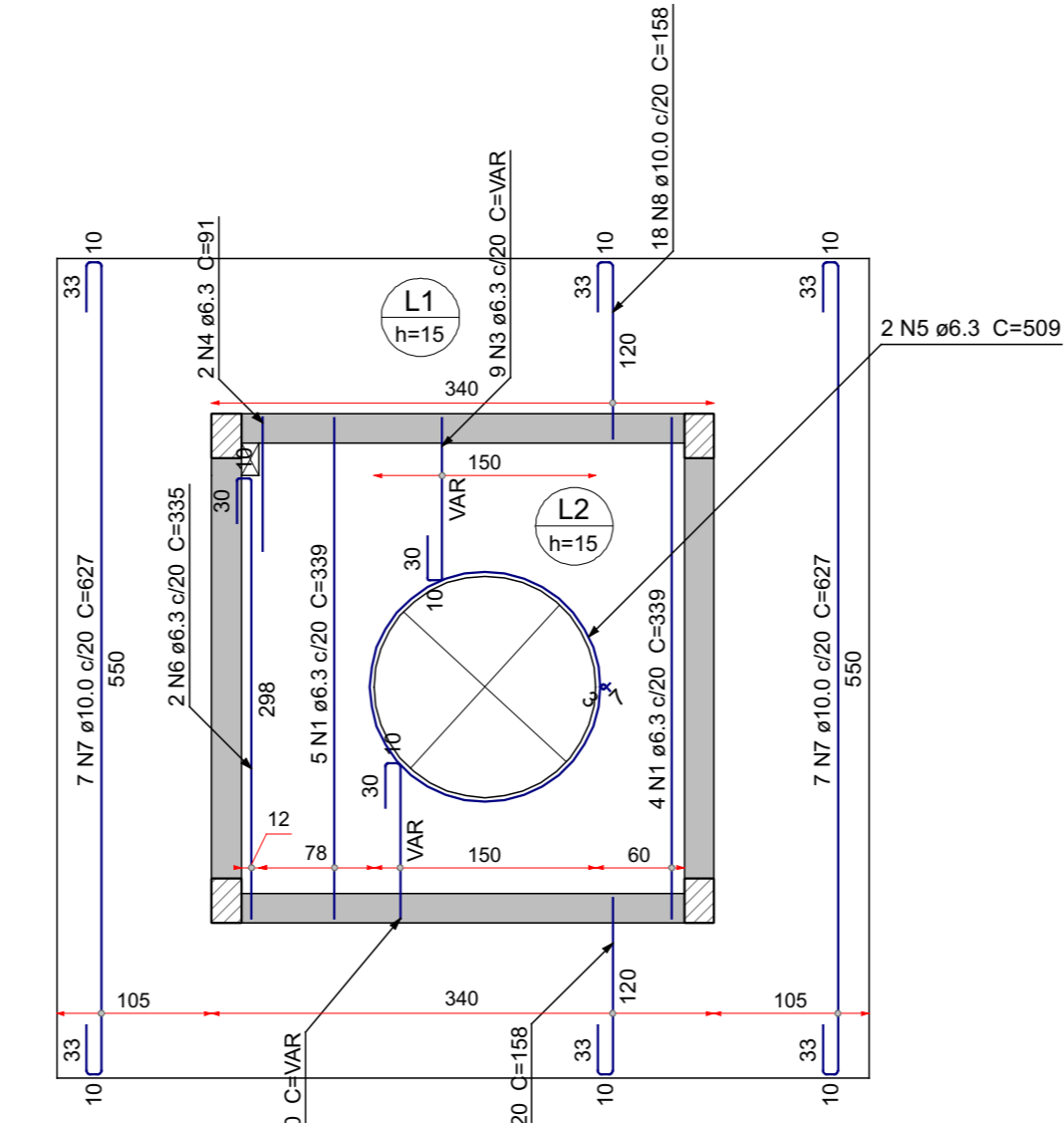
ARMAÇÃO NEGATIVA DAS LAJES DO PAV. SUPERIOR (EIXO X)  
ESCALA 1:50



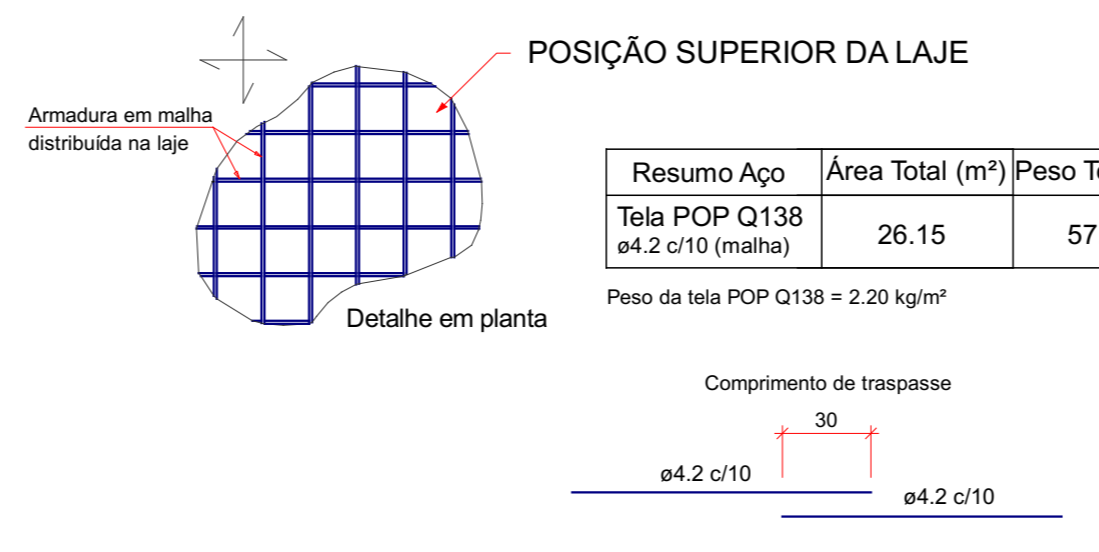
ARMAÇÃO NEGATIVA DAS LAJES DO PAV. SUPERIOR (EIXO Y)  
ESCALA 1:50



ARMAÇÃO POSITIVA DAS LAJES DO PAV. SUPERIOR (EIXO X)  
ESCALA 1:50



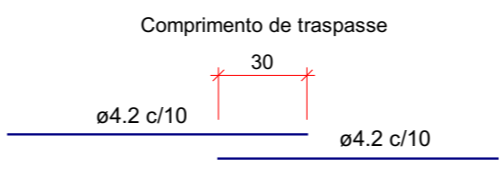
ARMAÇÃO POSITIVA DAS LAJES DO PAV. SUPERIOR (EIXO Y)  
ESCALA 1:50



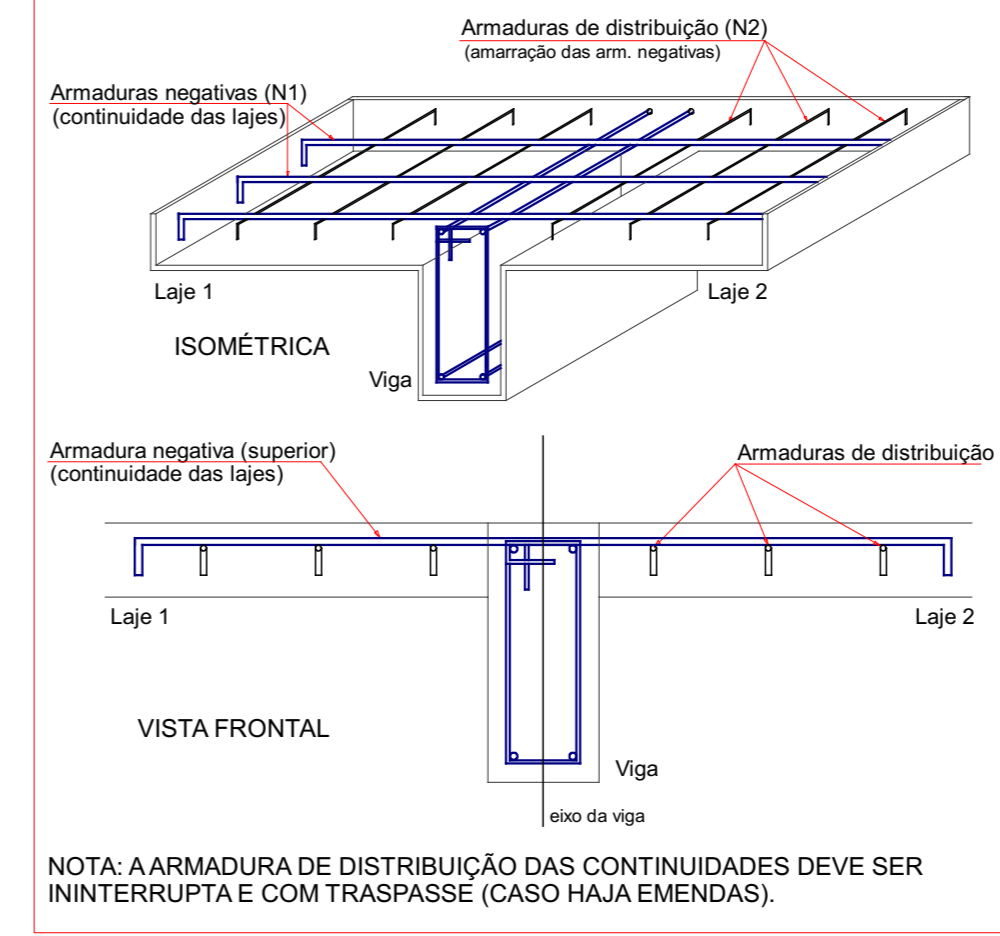
DETALHE DA ARMADURA DE DISTRIBUIÇÃO DAS LAJES  
esc 1:50

Resumo Aço	Área Total (m²)	Peso Total (kg)
Tela POP Q138 ø4.2 c/10 (malha)	26.15	57.54

Peso da tela POP Q138 = 2.20 kg/m²

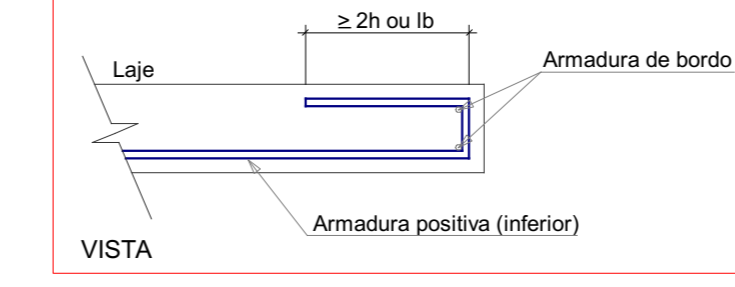


DETALHE DA ARMADURA SUPERIOR DE CONTINUIDADE DA LAJE E MONTAGEM DA ARMADURA DE DISTRIBUIÇÃO



NOTA: A ARMADURA DE DISTRIBUIÇÃO DAS CONTINUIDADES DEVE SER ININTERRUPTA E COM TRASPASSE (CASO HAJA EMENDAS).

DETALHE DA ARMADURA DE BORDO LIVRE DA LAJE



VISTA

Relação do aço

ELEMENTO	AÇO	N	DIAM (mm)	QUANT	C.UNIT (cm)	C.TOTAL (cm)
Negativos X	CA50	1	12.5	25	559	13975
	CA50	2	12.5	9	VAR	VAR
	CA50	3	12.5	4	133	532
	CA50	4	12.5	9	VAR	VAR
	CA50	5	12.5	4	422	1688
Negativos Y	CA50	1	12.5	24	564	13536
	CA50	2	12.5	9	VAR	VAR
	CA50	3	12.5	5	134	670
	CA50	4	12.5	9	VAR	VAR
	CA50	5	12.5	3	417	1251
Positivos X	CA50	1	6.3	10	334	3340
	CA50	2	6.3	9	VAR	VAR
	CA50	3	6.3	9	VAR	VAR
	CA50	4	6.3	3	340	1020
	CA50	5	6.3	2	81	162
	CA50	6	10.0	14	622	8708
	CA50	7	10.0	36	158	6004
Positivos Y	CA50	1	6.3	9	339	3051
	CA50	2	6.3	9	VAR	VAR
	CA50	3	6.3	9	VAR	VAR
	CA50	4	6.3	2	91	162
	CA50	5	6.3	2	509	1018
	CA50	6	6.3	2	335	670
	CA50	7	10.0	14	627	8778
	CA50	8	10.0	36	158	5688

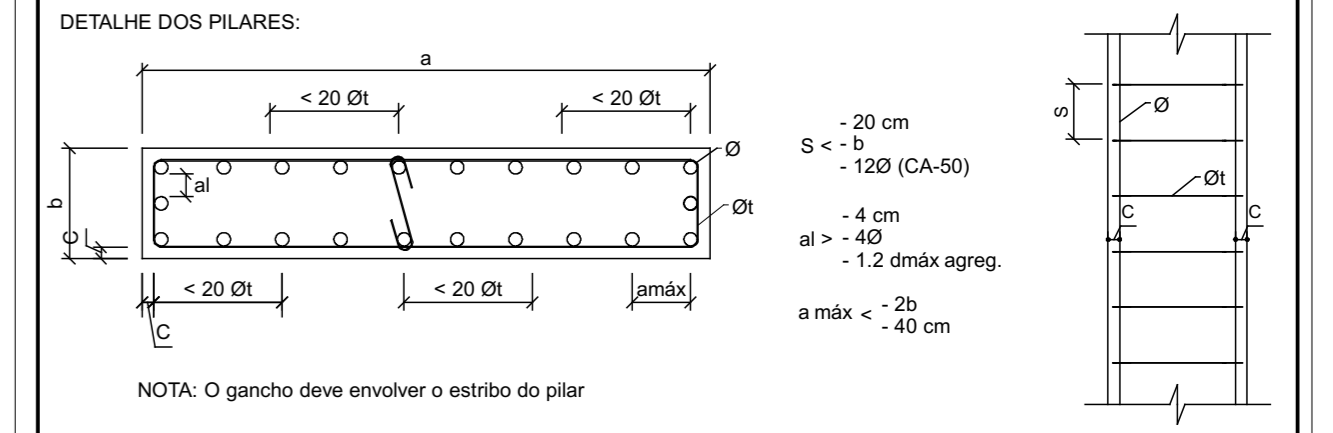
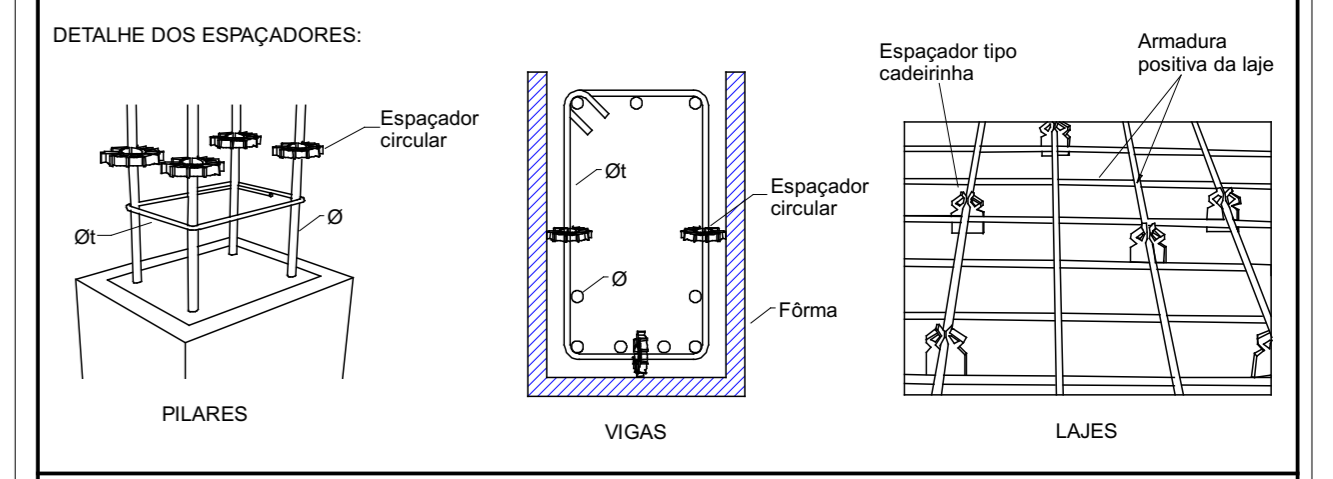
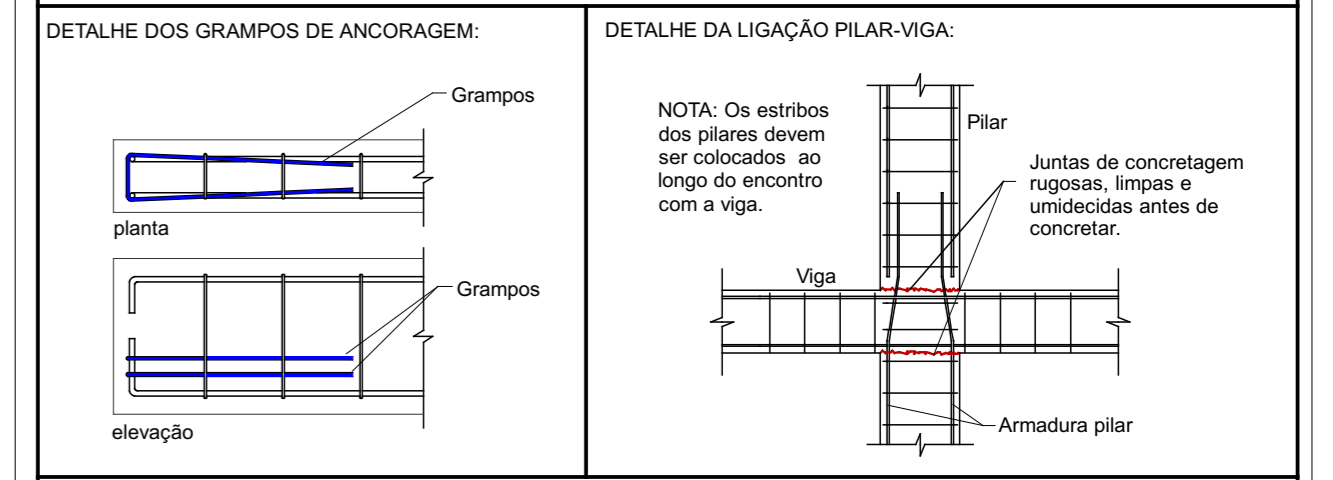
Resumo do aço

AÇO	DIAM (mm)	C.TOTAL (m)	QUANT (Barras)	PESO (kg)
CA50	6.3	143.8	12	35.2
CA50	10.0	291.8	25	179.9
CA50	12.5	394.5	33	380
<b>PESO TOTAL (kg)</b>				<b>595.1</b>

Volume de concreto (C-30) = 4.12 m³  
Área de forma = 31.58 m²

LEGENDAS:

Legenda das barras		Conversão de barras	
⊗	Barra que nasce	Polegadas	Milímetros
○	Barra que passa	3/16	5.0
●	Barra que morre	1/4	6.3
		5/16	8.0
		3/8	10.0
		1/2	12.5
		5/8	16.0



DIÂMETRO MÍNIMO DOS PINOS DE DOBRAMENTO DAS BARRAS:

ESTRIBOS	BARRAS DE TRACÇÃO		
Ø (mm)	D (mm)	Ø (mm)	D (mm)
5.0	15.0	5.0	30.0
6.3	18.9	6.3	31.5
8.0	24.0	8.0	40.0
10.0	30.0	10.0	50.0
12.5	62.5	12.5	62.5
16.0	80.0	16.0	80.0
≥ 20.0	8xø	≥ 20.0	8xø

GANCHO DOS ESTRIBOS:

R0	21/05/2025	EMIÇÃO INICIAL
REV	DATA	DESCRIÇÃO

Secretaria de Projetos Estratégicos  
GOVERNO DO ESTADO DE PERNAMBUCO  
SECRETARIA DE PROJETOS ESTRATÉGICOS DO ESTADO DE PERNAMBUCO

OBJETO: PROJETO PARA ADEQUAÇÃO DOS SERVIÇOS DE OBRAS REMANESCENTES DA AMPLIAÇÃO DA PENITENCIÁRIA JUIZ PLÁCIDO DE SOUZA

CONTRATANTE:	CONTRATA:	ETAPA:
SEAP	SEPE	PROJETO EXECUTIVO

LOCALIZAÇÃO: AV. ESPÍRITO SANTO, 36 - VASSOURAL, CARIARI-PE, CEP: 55028-065

PROPOSTA Nº: SECRETARIA DE ADMINISTRAÇÃO PENITENCIÁRIA E RESSOCIALIZAÇÃO - SEAP

PROJETISTA/RESPONSÁVEL TÉCNICO:

ENG. GUSTAVO FERNANDO SANTOS  
CREA-PE: 2220445

DISCIPLINA: PROJETO ESTRUTURAL

CONTÉUDO: ARMAÇÃO POS. E NEG. DA LAJE DO PAV. SUPERIOR - MÓDULO GUARITA 04

ESCALA: DATA: COPELAÇÃO: INDICADA: 21/05/2025 GOVPE-SPP-CAR-L00-PRE\_PJP-G04-PE-EST-P010-R0