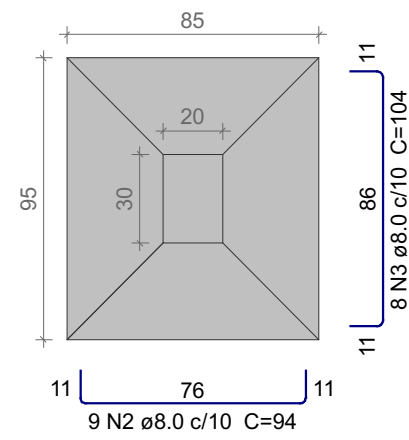
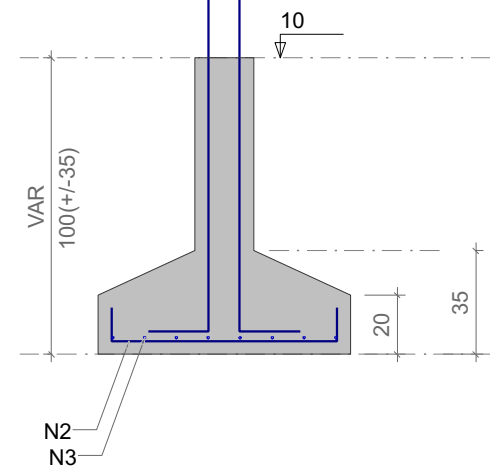


S1=S2
PLANTA
ESC 1:25



Solo com capacidade de suporte > 6.00 kgf/cm²
Solo compactado sobre a sapata
peso específico > 1600.00 kgf/m³

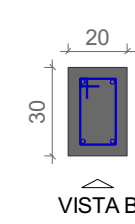
CORTE
ESC 1:25



P1=P2

TÉRREO - L1

SEÇÃO
ESC 1:25

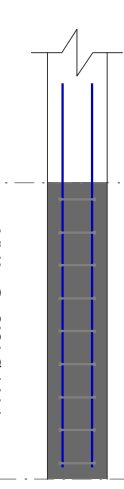


VISTA H
VISTA B

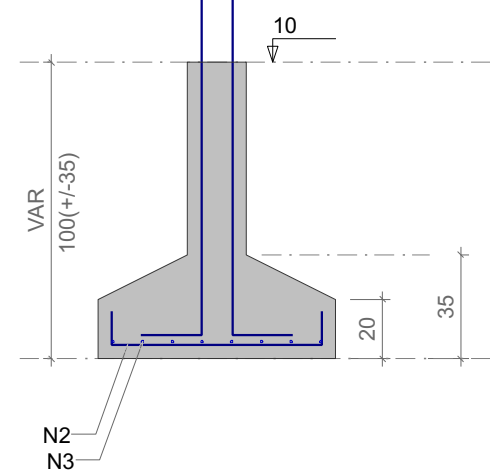
VISTA H
ESC 1:25



VISTA B
ESC 1:25



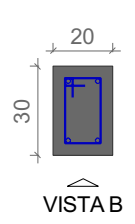
CORTE
ESC 1:25



P3=P4

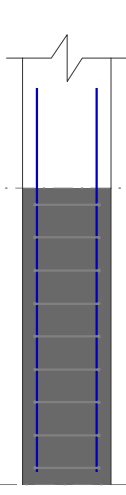
TÉRREO - L1

SEÇÃO
ESC 1:25

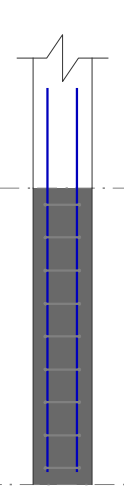


VISTA H
VISTA B

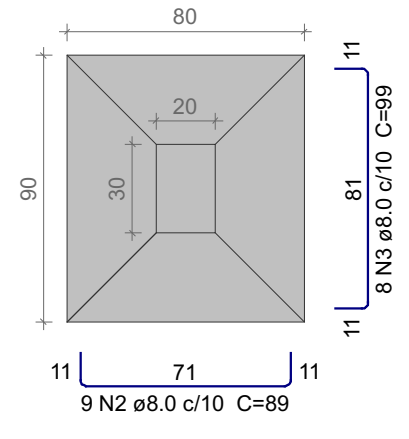
VISTA H
ESC 1:25



VISTA B
ESC 1:25



S3=S4
PLANTA
ESC 1:25



Solo com capacidade de suporte > 6.00 kgf/cm²
Solo compactado sobre a sapata
peso específico > 1600.00 kgf/m³

Relação do aço

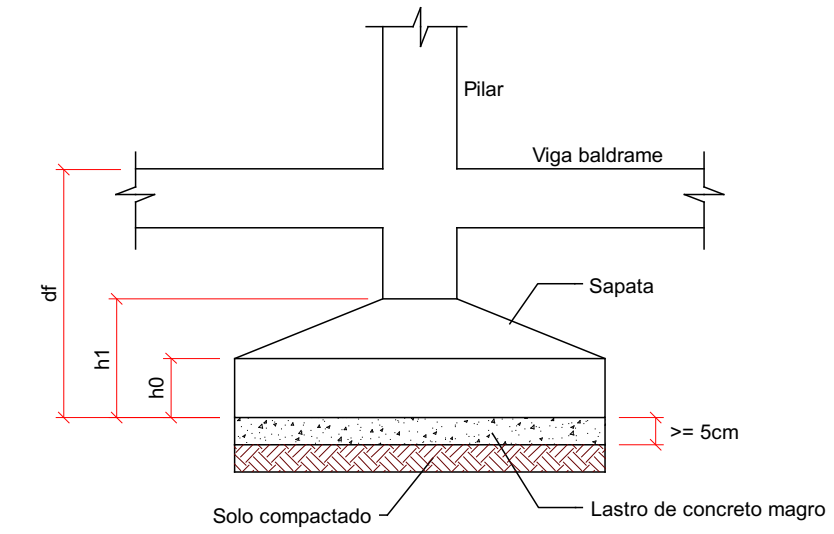
ELEMENTO	AÇO	N	DIAM (mm)	QUANT	C.UNIT (cm)	C.TOTAL (cm)
2xS1	CA60	1	5.0	18	79	1422
	CA50	2	8.0	18	94	1692
	CA50	3	8.0	16	104	1664
	CA50	4	10.0	8	VAR	VAR
2xS3	CA60	1	5.0	18	79	1422
	CA50	2	8.0	18	89	1602
	CA50	3	8.0	16	99	1584
	CA50	4	10.0	8	VAR	VAR

Resumo do aço

AÇO	DIAM (mm)	C.TOTAL (m)	QUANT (Barras)	PESO (kg)
CA50	8.0	65.5	6	25.8
CA50	10.0	23.6	2	14.5
CA60	5.0	28.5	-	4.4
PESO TOTAL (kg)				
CA50	40.3			
CA60	4.4			

Volume de concreto (C-30) = 0.97 m³
Área de forma = 5.4 m²

DETALHES ORIENTATIVOS:



NOTAS GERAIS:

- COMPACTAR O SOLO E LANÇAR CAMADA DE PELO MENOS 5 CM DE CONCRETO MAGRO ABAIXO DO NÍVEL DE ASSENTAMENTO DAS FUNDAÇÕES E VIGAS BALDRAME, QUANDO FOR O CASO, PARA QUE NÃO HAJA MISTURA ENTRE O SOLO E O CONCRETO ESTRUTURAL DOS ELEMENTOS
- AS FACES DOS ELEMENTOS DE FUNDAÇÃO E ELEMENTOS EM CONTATO COM O SOLO DEVERÃO SER IMPERMEABILIZADAS COM EMULSÃO ASFÁLTICA E ARGAMASSA POLIMÉRICA
- VERIFIQUE, ANTES DA CONCRETAGEM, TODAS AS PASSAGENS DE TUBULAÇÕES ELÉTRICAS E HIDRÁULICAS
- CANALIZAÇÕES EMBUTIDAS VERTICALMENTE NOS PILARES E VIGAS NÃO PODEM OCORRER. SOMENTE SERÃO PERMITIDAS FURAÇÕES QUE RESPEITEM OS ITENS 13.2.5.1 E 21.3.3 DA NBR 6118
- CONFIRA ATENTAMENTE A IMPLANTAÇÃO E MARCAÇÃO DOS EIXOS A FIM DE QUE A OBRA SEJA LOCADA CORRETAMENTE DENTRO DO TERRENO
- NÍVEIS DO PROJETO EM CENTÍMETROS
- COTAS DO PROJETO EM CENTÍMETROS
- A COTA PREVALECE SOBRE A ESCALA

REV	DATA	EMISSÃO INICIAL	DESCRIÇÃO
R0	21/05/2025		

Secretaria de Projetos Estratégicos



GOVERNO DO ESTADO DE PERNAMBUCO
SECRETARIA DE PROJETOS ESTRATÉGICOS DO ESTADO DE PERNAMBUCO

OBJETO:

PROJETO PARA ADEQUAÇÃO DOS SERVIÇOS DE OBRAS REMANESCENTES DA AMPLIAÇÃO DA PENITENCIÁRIA JUIZ PLÁCIDO DE SOUZA

CONTRATANTE:	CONTRATADA:	ETAPA:
SEAP	SEPE	PROJETO EXECUTIVO

LOCALIZAÇÃO:

AV. ESPÍRITO SANTO, 36 - VASSOURAL, CARUARU-PE, CEP: 55028-065

PROPRIETÁRIO:

SECRETARIA DE ADMINISTRAÇÃO PENITENCIÁRIA E RESSOCIALIZAÇÃO - SEAP

RESPONSÁVEL:

NOME: IRMA CAETANO DE HOLANDA LINS
CAU-PE: A46049-7

PROJETISTA/RESPONSÁVEL TÉCNICO:

ENG. GUSTAVO FERNANDO SANTOS
CREA-PE: 222934-5

DISCIPLINA:

PROJETO ESTRUTURAL

CONTEÚDO:

ARMAÇÃO DAS SAPATAS - MÓDULO GUARITA 04

ESCALA:

INDICADA 21/05/2025

DATA:

GOVPE-SPP-CAR-L00-PRE_PJP-G04-PE-EST-P002-R0

CODIFICAÇÃO:

PRANCHA:

2 / 11 R0