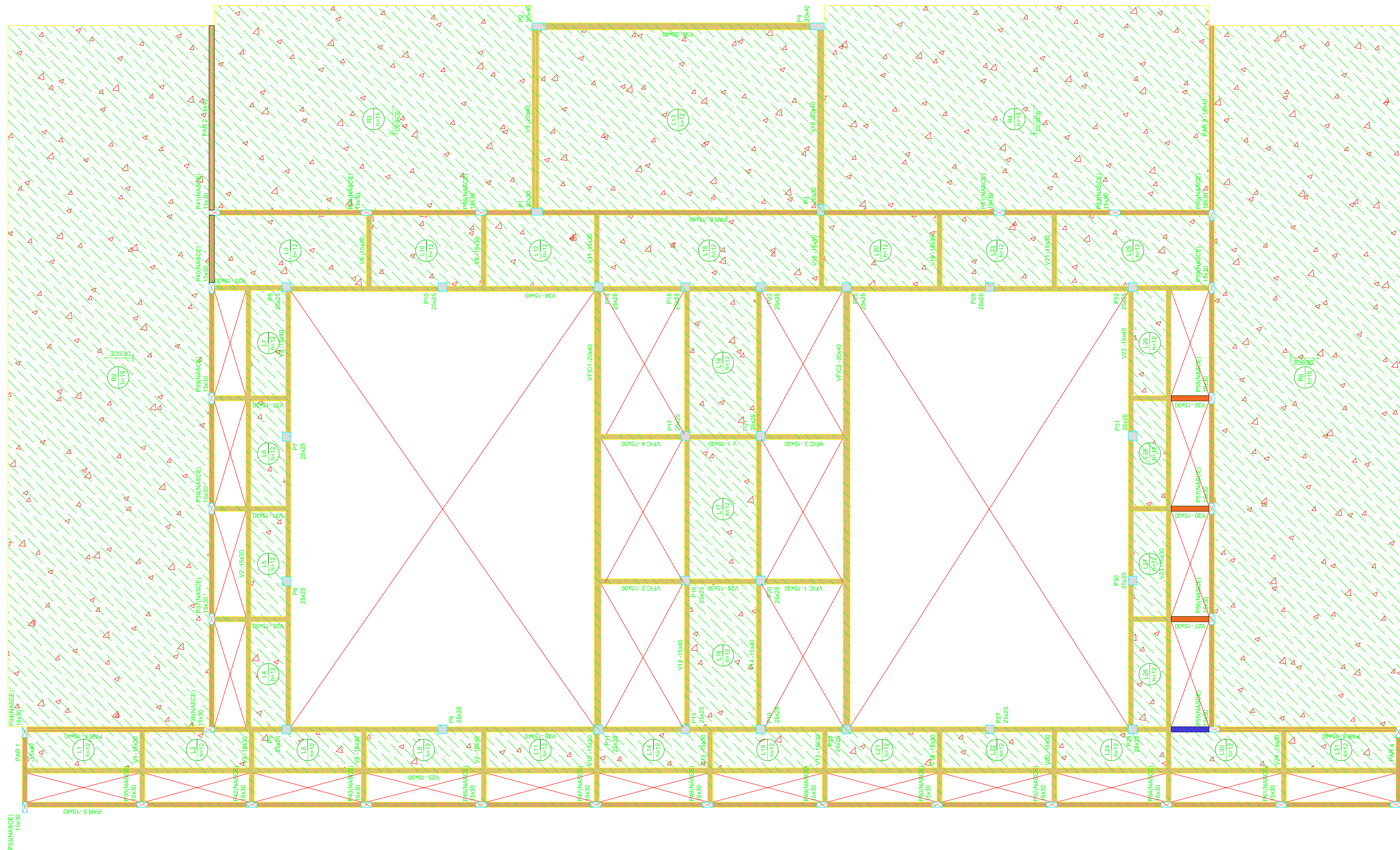





**FORMA DA COBERTA 2 (NÍVEL 408)
ESC 1:50**



LEGENDA:

-  JÁ EXECUTADO
-  RECUPERAR ESTRUTURA EXISTENTE
-  ESTRUTURA EXISTENTE - DEMOLIR CONCRETO, TRATAR AS ARMADURAS E RECONSTRUIR

DADOS TÉCNICOS UTILIZADOS NESTE PROJETO:

CARGAS PERMANENTES E ACIDENTAIS:

REVESTIMENTO EM LAJE 1,0 kN/m²
 SOBRECARGA EM LAJE DE COBERTA 0,5 kN/m²
 PESO ALVENARIA INTERNA 1,95 kN/m²
 PESO CONCRETO ARMADO 25 kN/m²


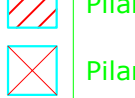
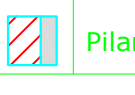

CARACTERÍSTICAS DO CONCRETO

RESISTÊNCIA À COMPRESSÃO (fck) 30 Mpa
 RESISTÊNCIA À TRAÇÃO NA FLEXÃO (fct,m) 3,0 Mpa
 MÓDULO DE ELASTICIDADE(Ecs) 26991,8 Mpa
 ABATIMENTO 1622,0 cm
 CONSUMO DE CIMENTO 500 kg/m³
 FATOR ÁGUA / CIMENTO MÁXIMO 0,45

INFORMAÇÕES EXECUTIVAS

- NÃO TOMAR MEDIDAS COM A ESCALA
- MEDIDAS EM CENTÍMETROS
- MANTER A ESTRUTURA COM ESCORAMENTO ADEQUADO POR, NO MÍNIMO, 28 DIAS CONTADOS A PARTIR DA ÚLTIMA CONCRETAGEM DO PAVIMENTO. DEVE-SE TAMBÉM ESPERAR A CURA DE DOIS PAVIMENTOS SUPERIORES.
- ADOTAR CURA ÚMIDA DURANTE SETE DIAS APÓS A CONCRETAGEM, MOLHANDO A ESTRUTURA PELO MENOS TRÊS VEZES AO DIA.
- UTILIZAR PROCEDIMENTOS ADEQUADOS NA EXECUÇÃO DOS REVESTIMENTOS DAS PAREDES, CONTROLANDO SUA ESPESURA. ESSES REVESTIMENTOS NÃO DEVEM SER SUPERIORES A 2cm NAS FACES DAS ALVENARIAS INTERNAS E 3,5cm NA FACE EXTERNA DAS ALVENARIAS DE PERIFERIA.
- AS ALVENARIAS SÓ DEVEM SER ACUMADAS APÓS CONCLUSÃO DA ESTRUTURA.
- AS ALVENARIAS DEVEM SER EXECUTADAS COM TELAS AMARRAÇÃO NOS PILARES ALTERNANDO-AS EM FIADA SIM FIADA NÃO.
- NÃO SERÁ PERMITIDO FURCOS EM VIGAS OU NAS NERVURAS DAS LAJES SEM AUTORIZAÇÃO DO RESPONSÁVEL. TAMBÉM NÃO SERÁ PERMITIDO PASSAR COM TUBULAÇÕES POR DENTRO DO CAPEAMENTO DAS LAJES NERVURADAS.
- OBSERVAR, CASO NECESSÁRIO, INDICAÇÃO DE CONTRA-FLECHA NOS ELEMENTOS.
- PARA OS LOCAIS ONDE HAVERÁ PISO, DEVE-SE ESCAVAR COM PELO MENOS 40cm, ARRABOAR E COMPACTAR EM CAMADAS DE 20cm APROXIMADAMENTE, PARA FINALMENTE EXECUTAR O CONTRAPIÉ.

Legenda dos Pilares

-  Pilar que passa
-  Pilar que morre
-  Pilar que nasce
-  Pilar com mudança de seção

OBSERVAÇÕES/NOTA TÉCNICA:

Nota Técnica - Recuperação Estrutural Convencional nas Vigas V28, V31 e V33

1. Remoção do Concreto Deteriorado:
 - Remoção do concreto danificado a seguir detalhada na planta de formas e aplicada na legenda;
 - Escoramento prévio para alívio de cargas, adotando duas tiras de escora adjacentes à área de intervenção, distantes 50 cm entre si, assegurando a rigidez e estabilidade das vigas. De forma alternativa, pode-se também realizar o escoramento.
2. Tratamento das Armaduras:
 - Limpeza eletrolítica das armaduras;
 - Jateamento abrasivo para garantir a limpeza e remoção de resíduos;
 - Aplicação de proteção contra corrosão, utilizando manta eletrolítica e soluções injetáveis de proteção catódica e anódica, mantendo o ambiente úmido.
3. Preparação da Superfície da Área de Intervenção:
 - Realização de furos e jateamento abrasivo para espargimento adequado do concreto;
4. Aplicação da Porta de Adesivos:
 - Aplicação da porta de adesivos de base epoxídica para garantir a ligação entre o concreto existente e o grout de recuperação;
5. Aplicação do Grout de Base de elevada resistência de base cimentícia:
 - Aplicação do grout de base de elevada resistência de base cimentícia logo após a aplicação da porta de adesivos, respeitando o tempo de abertura da porta de adesivos;
6. Montagem das Formas:
 - Montagem das formas com vedação e alinhamento adequados para o gravamento;
7. Cura do Reparo:
 - Realização de cura úmida por 3 dias após a aplicação do grout, assegurando a durabilidade e a qualidade estrutural das vigas recuperadas.

R1	21/05/2025	ATUALIZAÇÃO NO PROJETO E AJUSTES DE CARIMBO
R0	11/05/2019	EMISSÃO INICIAL
REV	DATA	DESCRIÇÃO

Secretaria de Projetos Estratégicos

GOVERNO DO ESTADO DE PERNAMBUCO
SECRETARIA DE PROJETOS ESTRATÉGICOS DO ESTADO DE PERNAMBUCO

OBJETO: PROJETO PARA ADEQUAÇÃO DOS SERVIÇOS DE OBRAS REMANESCENTES DA AMPLIAÇÃO DA PENITENCIÁRIA ADE PLÁCIDO DE SOUZA

CONTRATANTE: SEAP | CONTRATAÇÃO: SEPE | ETAPA: PROJETO EXECUTIVO

LOCALIZAÇÃO: AV. ESPÍRITO SANTO, 36 - VAZOURAL, CARIARI-PE, CEP: 55028-045

PROPRIETÁRIO: SECRETARIA DE ADMINISTRAÇÃO PENITENCIÁRIA E RESSOCIALIZAÇÃO - SEAP

RESPONSÁVEL: NOME: IRMA CAETANO DE HOLANDA LINS | E-MAIL: A46645-3

DESENHADOR: Eng. TÁLIO RODRIGUES MACHADO | CREA: 020484/PE | DATA: 21/05/2025

DESCRIÇÃO: PROJETO ESTRUTURAL

CONTÉUDO: MÓDULO VIVÊNCIA - FORMA DA COBERTA 2

ESCALA: DATA: 21/05/2025 | CÓDIGO: GOVPE-SPP-CAR-L00-PRB-PJP-VIV-PE-EST-P002-R1

FRANCA: 2 / 5 R1