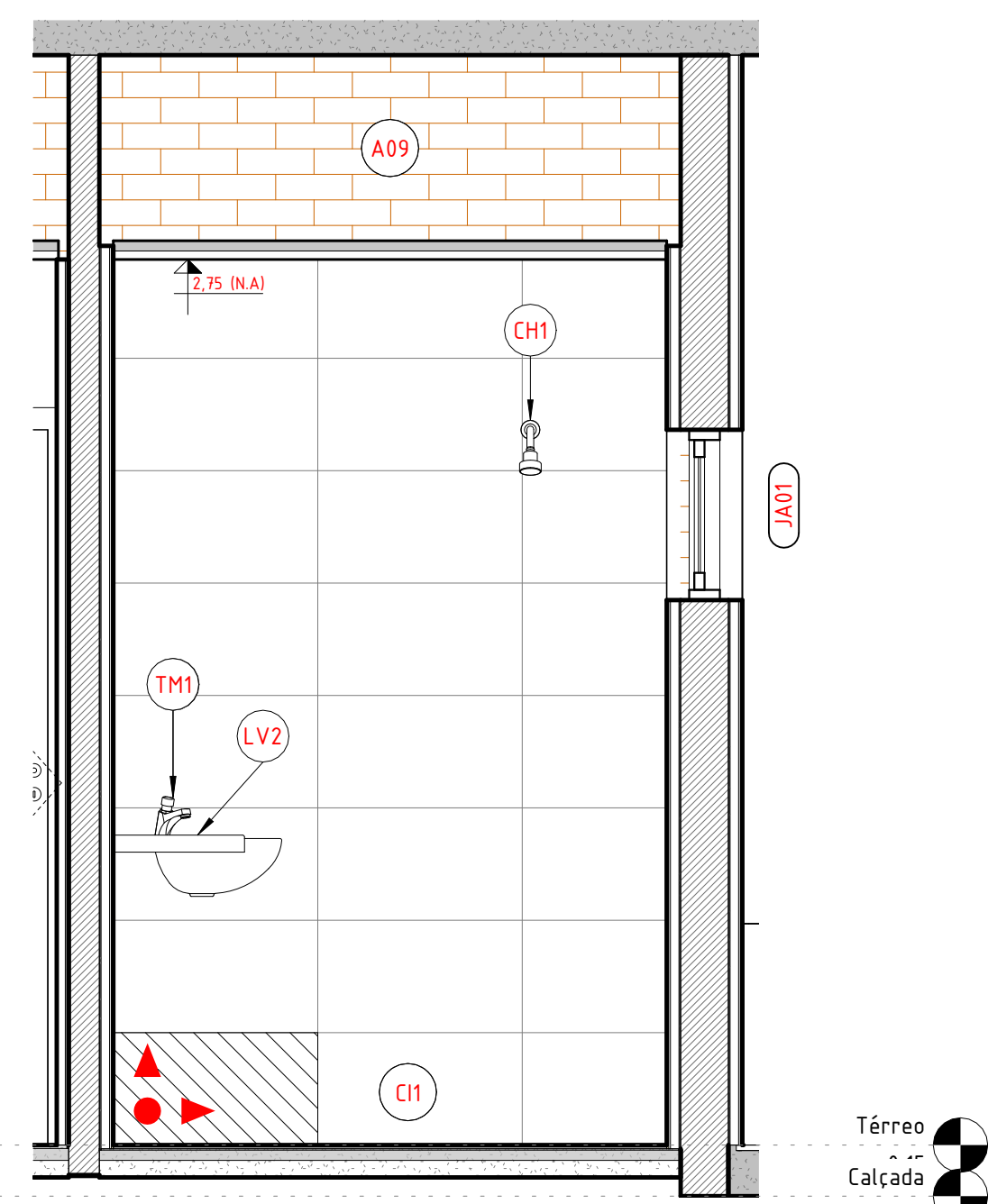
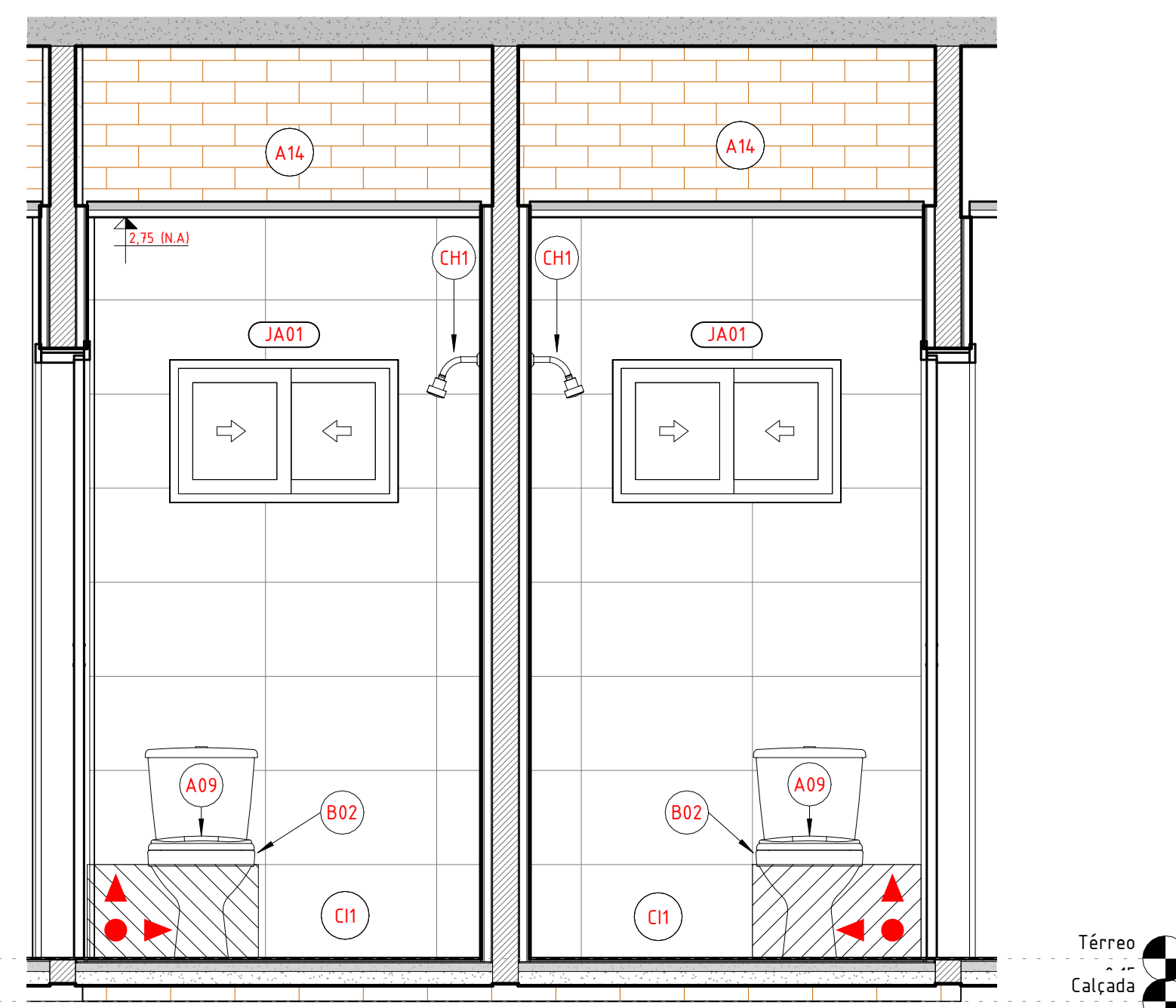


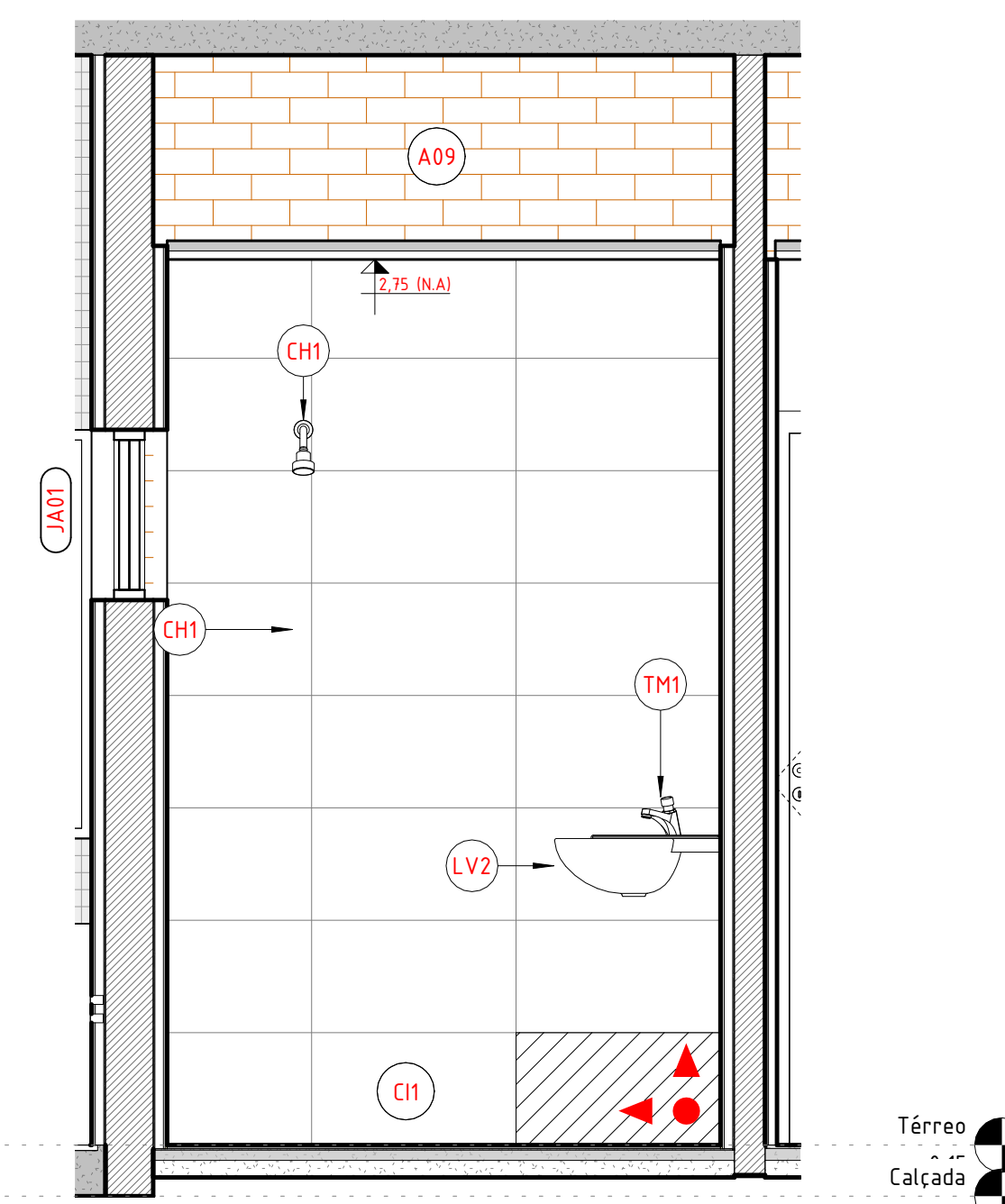
1 PLANTA BAIXA - WC ALOJAMENTO
1 : 20



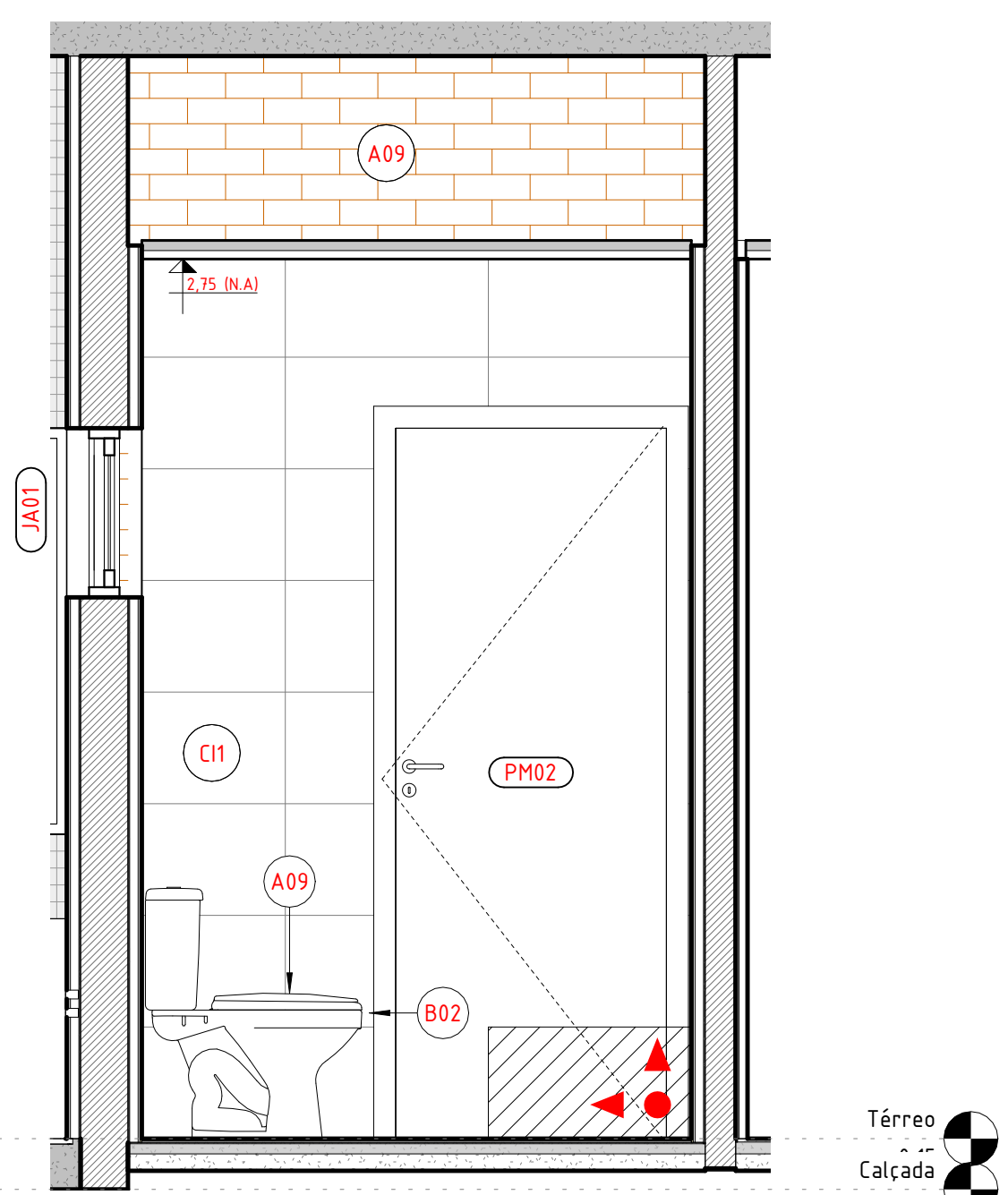
2 ELEV. ALOJ. MASC. A
1 : 20



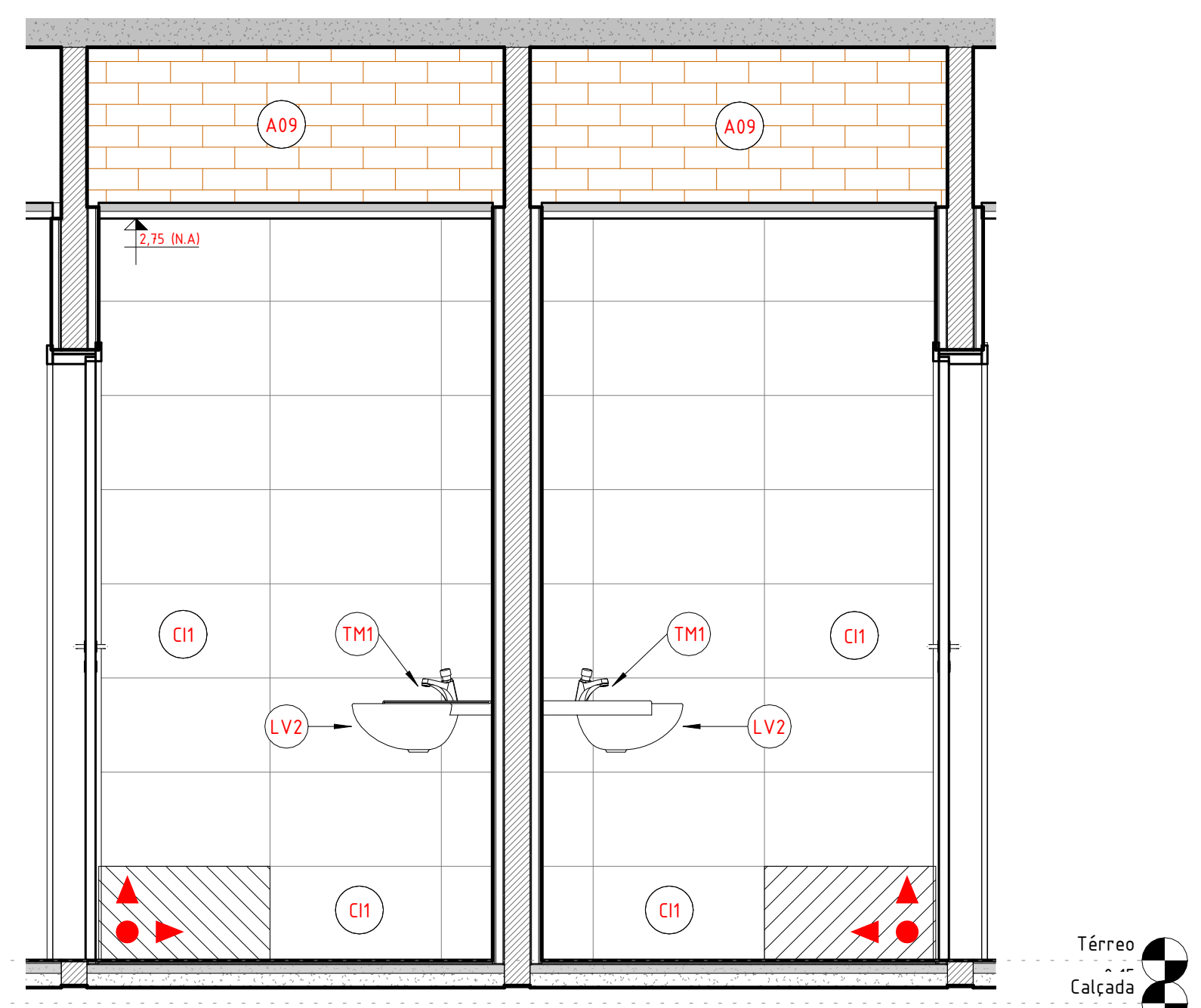
3 ELEV. ALOJ. MASC. B
1 : 20



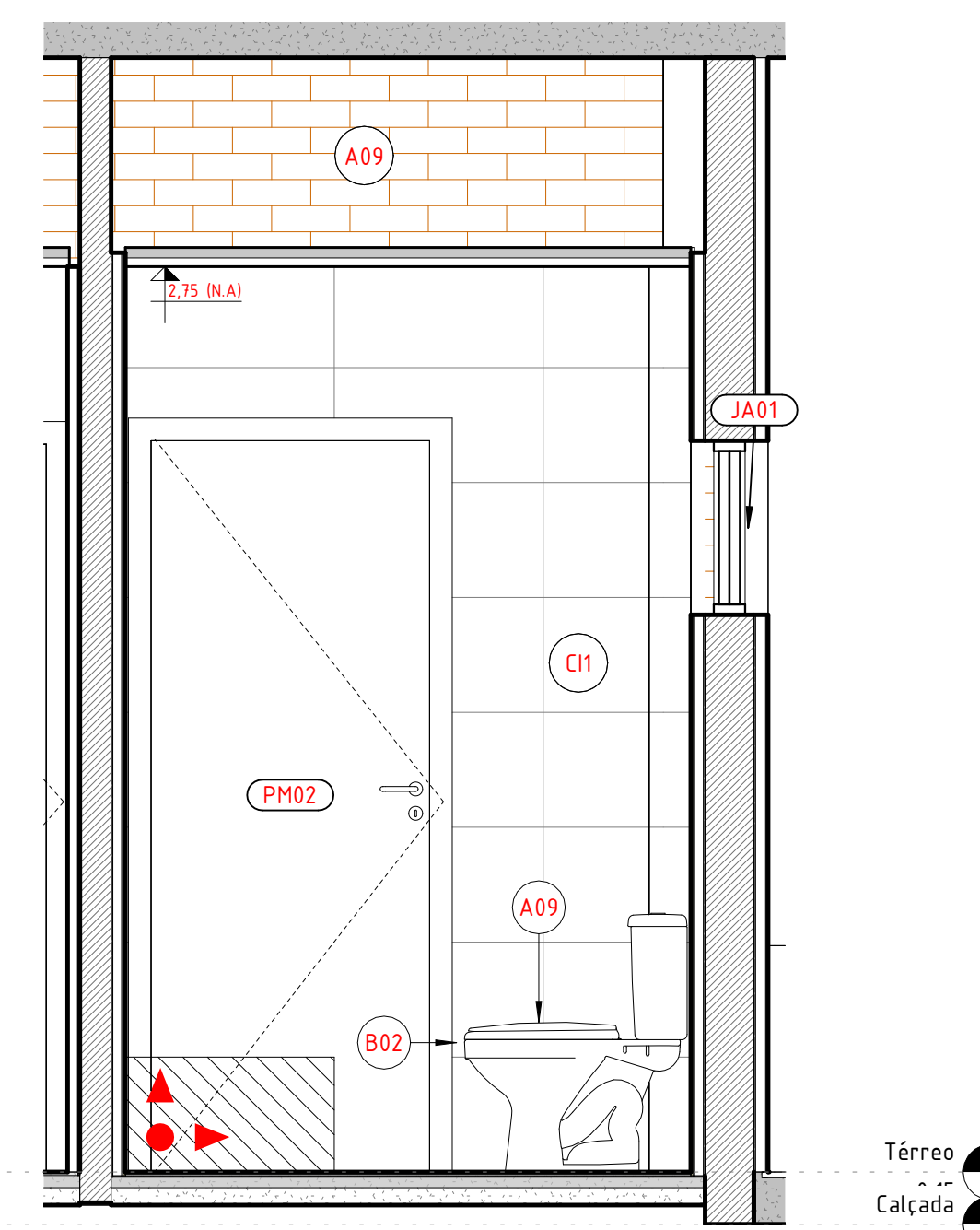
6 ELEV. ALOJ. FEM. A
1 : 20



4 ELEV. ALOJ. MASC. C
1 : 20



5 ELEV. ALOJ. MASC. D
1 : 20



8 ELEV. ALOJ. FEM. C
1 : 20

QUADRO DE ESPECIFICAÇÕES - LOUÇAS, METAIS E ACESSÓRIOS

CÓD	BLOCO	DESCRIÇÃO	QNT.
BACIAS SANITÁRIAS			
CELAS			
B01	CELAS	VASO SANITÁRIO ANTI VANDALISMO EM INOX	2
WC DELEGADO			
B02	WC DELEGADO	BACIA SANITÁRIA COM CAIXA ACOPLADA DE ACIONAMENTO DUPLO, LINHA ASPEN, REF. P.750.17 - DECA OU EQUIVALENTE TÉCNICO	1
WC FEM			
B02	WC FEM	BACIA SANITÁRIA COM CAIXA ACOPLADA DE ACIONAMENTO DUPLO, LINHA ASPEN, REF. P.750.17 - DECA OU EQUIVALENTE TÉCNICO	1
WC MASC			
B02	WC MASC	BACIA SANITÁRIA COM CAIXA ACOPLADA DE ACIONAMENTO DUPLO, LINHA ASPEN, REF. P.750.17 - DECA OU EQUIVALENTE TÉCNICO	1
WC PCO FEM			
B02	WC PCO FEM	BACIA SANITÁRIA COM CAIXA ACOPLADA DE ACIONAMENTO DUPLO, LINHA ASPEN, REF. P.750.17 - DECA OU EQUIVALENTE TÉCNICO	1
WC PCO MASC			
B02	WC PCO MASC	BACIA SANITÁRIA COM CAIXA ACOPLADA DE ACIONAMENTO DUPLO, LINHA ASPEN, REF. P.750.17 - DECA OU EQUIVALENTE TÉCNICO	1
B03		CAIXA ACOPLADA PARA BACIA SANITÁRIA COM DUPLO ACIONAMENTO	5
COMPLEMENTOS DE LOUÇAS			
WC PCO			
A03	WC PCO	DISPENSER PARA PAPEL HIGIÊNICO	2
A09		ASSENTO PLÁSTICO PARA BACIA ASPEN COM MICROBAN	5
A10	WC PCO	TOALHEIRO PLÁSTICO TIPO DISPENSER PARA PAPEL TOALHA INTERFOLHADO	2
CUBAS			
COPA			
EB1	COPA	CUBA AÇO INOX (AISI 304) DE EMBUTIR COM VALVULA 3/12", DE +40 X 34 X 12+ CM	1
WC DELEGADO			
LV1	WC DELEGADO	LAVATÓRIO DE LOUÇA BRANCA, SUSPENSO ISEM COLUNA, DIMENSÕES +40 X 30+ CM	1
LV2		LAVATÓRIO LOUÇA DE CANTO SEM COLUNA, INCLUSIVE VÁLVULA EM PLÁSTICO E SIFÃO FLEXÍVEL - FORNECIMENTO E INSTALAÇÃO	4
EQUIPAMENTOS SANITÁRIOS PARA DEFICIENTES			
WC PCO			
A02	WC PCO	BARRA DE APOIO 40cm, LINHA CONFORTO, REF. 2310.C040.POL - DECA OU EQUIVALENTE TÉCNICO	6
A07	WC PCO	BARRA DE APOIO 70cm, LINHA CONFORTO, REF. 2310.C070.POL - DECA OU EQUIVALENTE TÉCNICO	2
A08	WC PCO	BARRA DE APOIO 80cm, LINHA CONFORTO, REF. 2310.C080.POL - DECA OU EQUIVALENTE TÉCNICO	4
BA40		BARRAS DE APOIO RETA, EM AÇO INOX, COMPRIMENTO 40CM, DIÂMETRO MÍNIMO 3CM.	2
RESERVATÓRIO			
COBERTA			
RV1	COBERTA	Caixa d'água de polietileno, 1000 litros - Fortlev	2
RV2		Torneira de Boia haste ABS Fortlev	2
SABONETEIRA PARA LÍQUIDO			
WC PCO			
A01	WC PCO	DISPENSER PARA SABONETE LÍQUIDO	2
TORNEIRAS			
WC		CHUVEIRO ELÉTRICO COMUM CORPO PLÁSTICO, TIPO DUCHA □ FORNECIMENTO E INSTALAÇÃO. AF_01/2020	3
WC		TORNEIRA DE MESA COM FECHAMENTO AUTOMÁTICO, LINHA DECAMATIC ECO, REF.1173.C, DECA OU SIMILAR	5
COPA		TORNEIRA EXTENSÍVEL BICA ALTA, MONOCOMANDO, ÁGUA QUENTE.	1

A declividade do piso deve ser constante e suave, entre 0,5% e 2,5%, dependendo da necessidade de escoamento de água seguindo o normativo

O projeto não contempla espelho, pois é um item que não será contemplado no orçamento da edificação, podendo ser adicionado posteriormente no momento da equipagem.

R00	07.04.25	EMITIDO
REV	DATA	DESCRIÇÃO



OBJETO: PROJETO DE IMPLANTAÇÃO DA DELEGACIA 1B NA CIDADE DE CASINHAS

CONTRATANTE: SDS - SECRETARIA DE DEFESA SOCIAL CONTRATADA: SEPE - SECRETARIA DE PROJETOS ESTRATÉGICOS

LOCALIZAÇÃO: RUA PROJETADA, SN - VIA MARIA, CASINHAS-PE 55755-000

PROPRIETÁRIO: RESPONSÁVEL:

SDS - SECRETARIA DE DEFESA SOCIAL NOME: IRMA CAETANO DE HOLANDA LINS

ENPJ.: 02.960.040/0001-00 CAU-PE: A46249-7

RESPONSÁVEL TÉCNICO:

RENATTO LIBERATO JOÃO WANDERLEY

CAU-PE: A260524-0 CAU-PE: A165245-1

DISCIPLINA: ARQUITETURA ETAPA: EXECUTIVO

CONTEÚDO: DETALHAMENTO ÁREAS MOLHADAS - WC ALOJAMENTOS PRANCHA:

ESCALA: 1 : 20 DATA: 09.06.25 CODIFICAÇÃO: GOVPE-SPP-CAS-L00-D1B_XXX-GER-PE-ARQ-P000.RVT