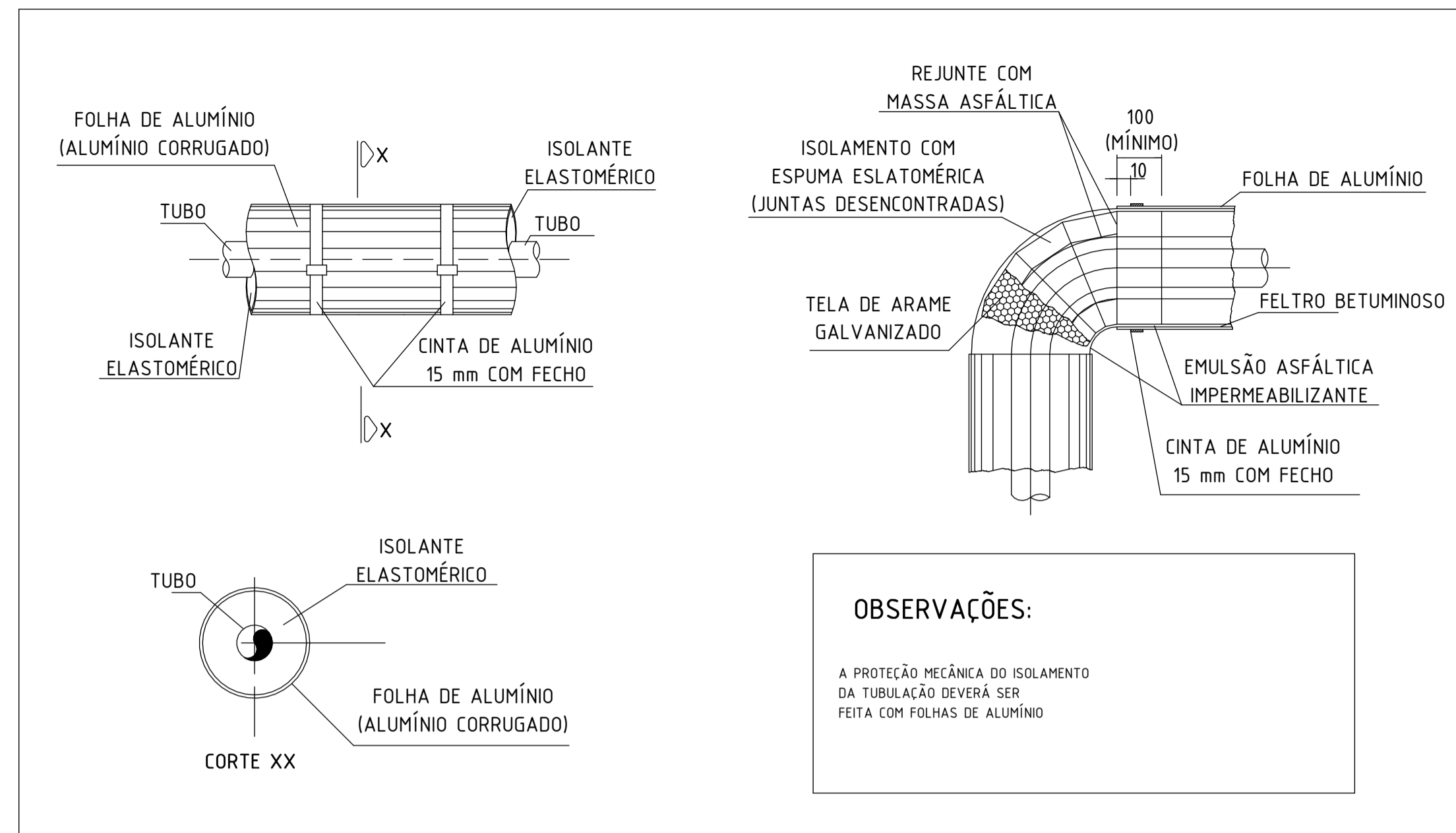


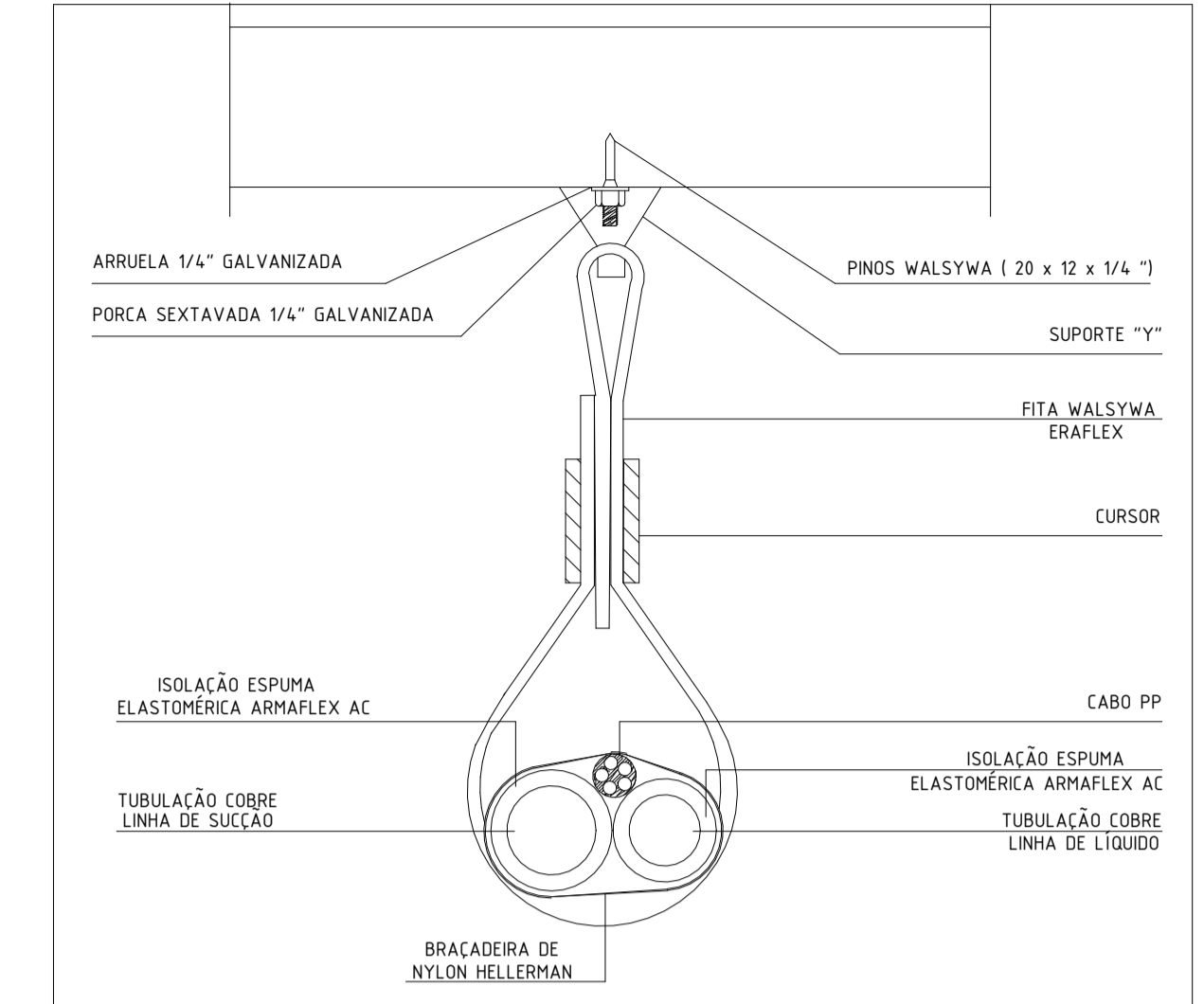
1 ISOLAMENTO PARA TUBOS DE GÁS REFRIGERANTE

SEM ESCALA



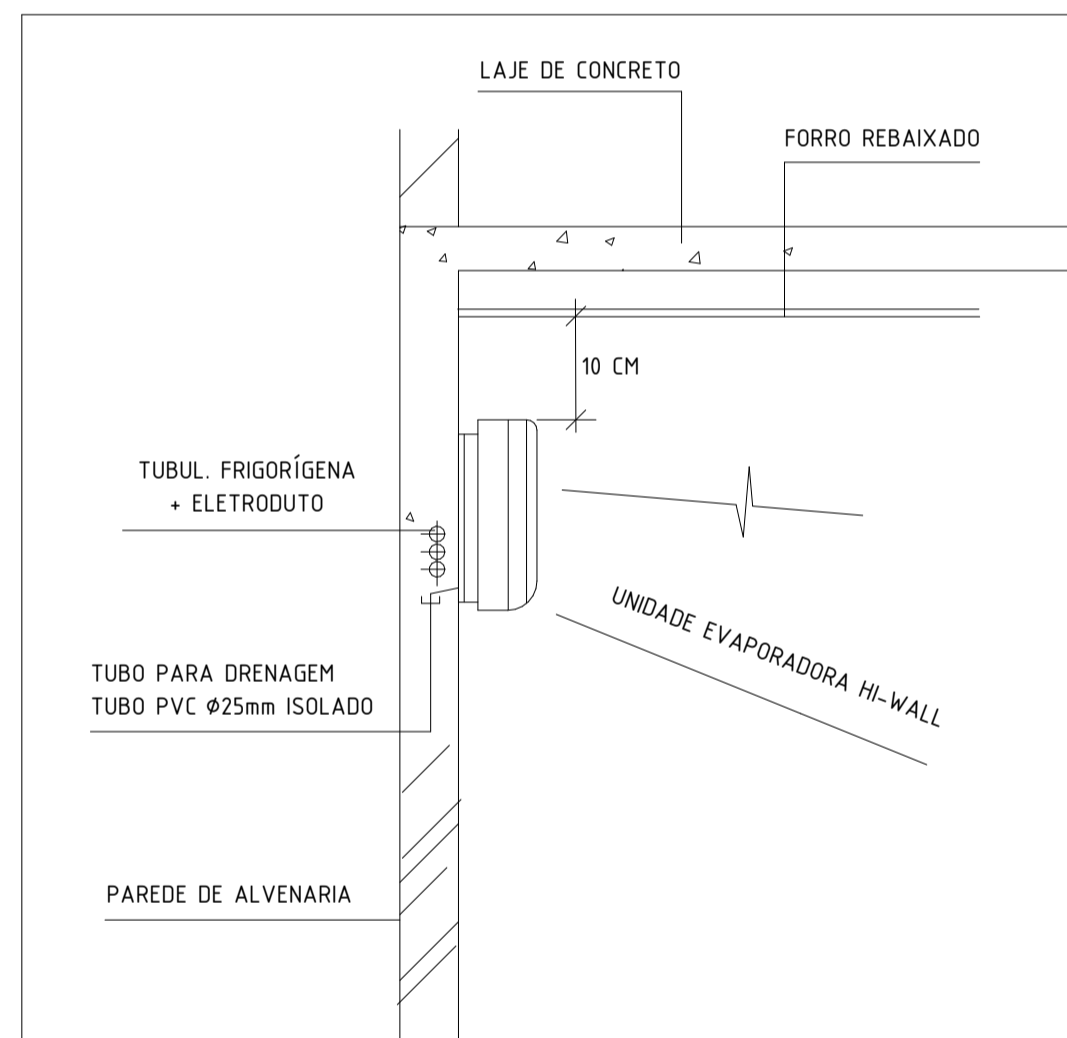
2 ISOLAMENTO E PROTEÇÃO MECÂNICA DE TUBULAÇÃO

SEM ESCALA



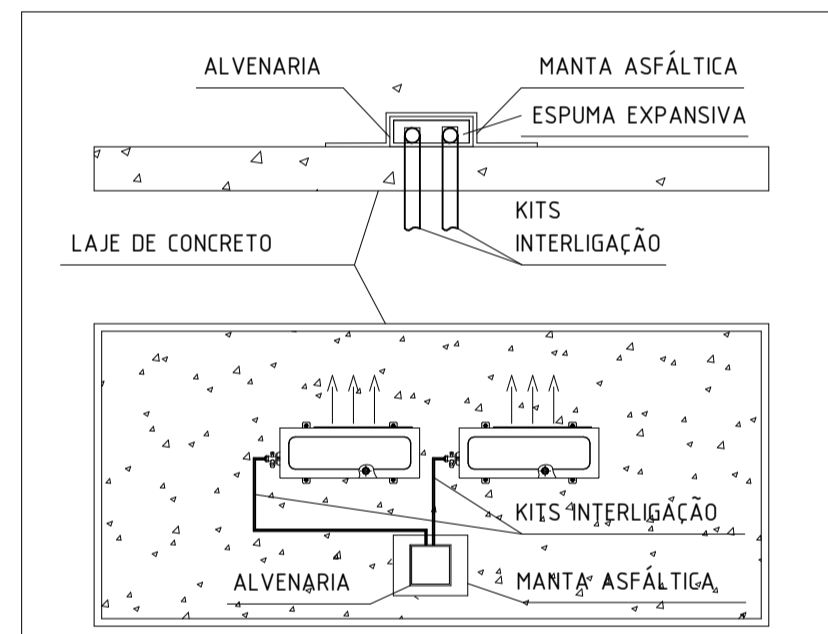
3 FIXAÇÃO DE TUBULAÇÃO PARA LAJES

SEM ESCALA



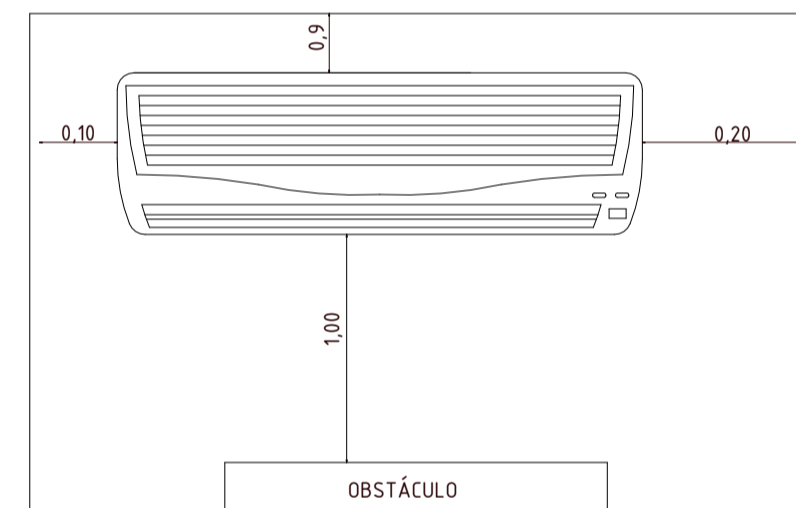
4 FIXAÇÃO SPLIT PAREDE

SEM ESCALA



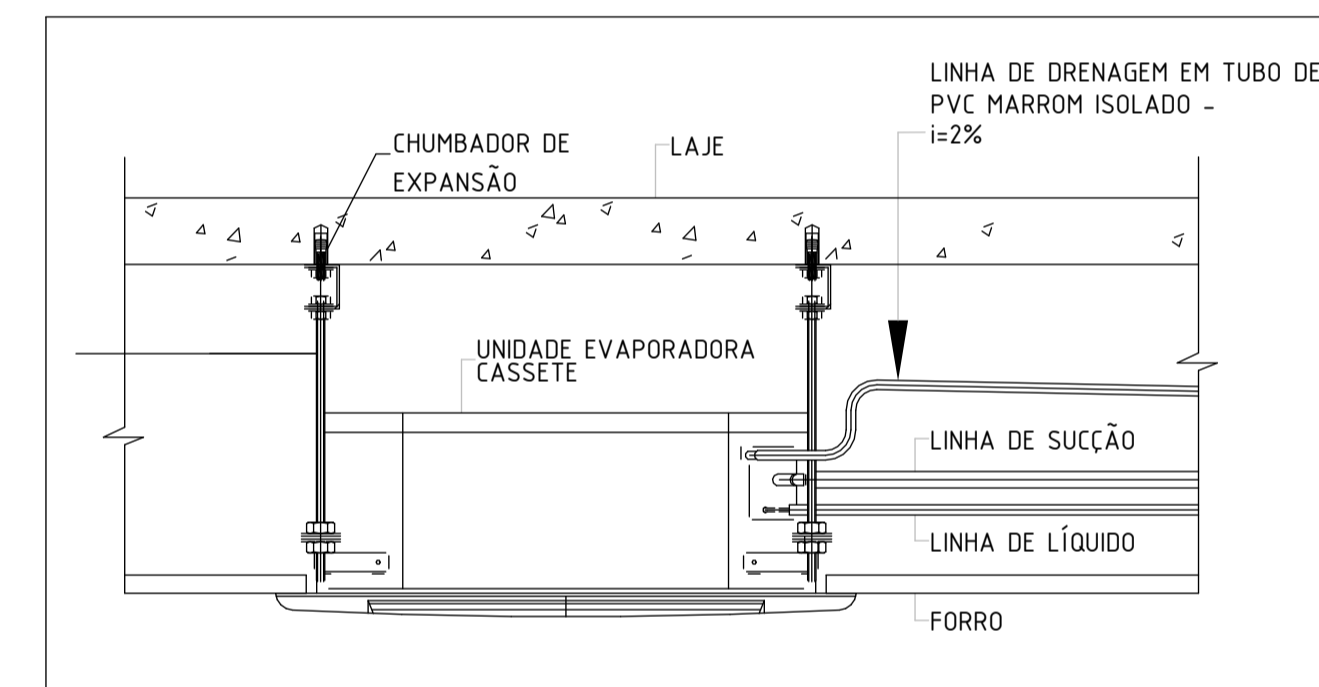
5 PASSAGEM TUBULAÇÃO NA LAJE

SEM ESCALA



6 POSICIONAMENTO HI-WALL

SEM ESCALA

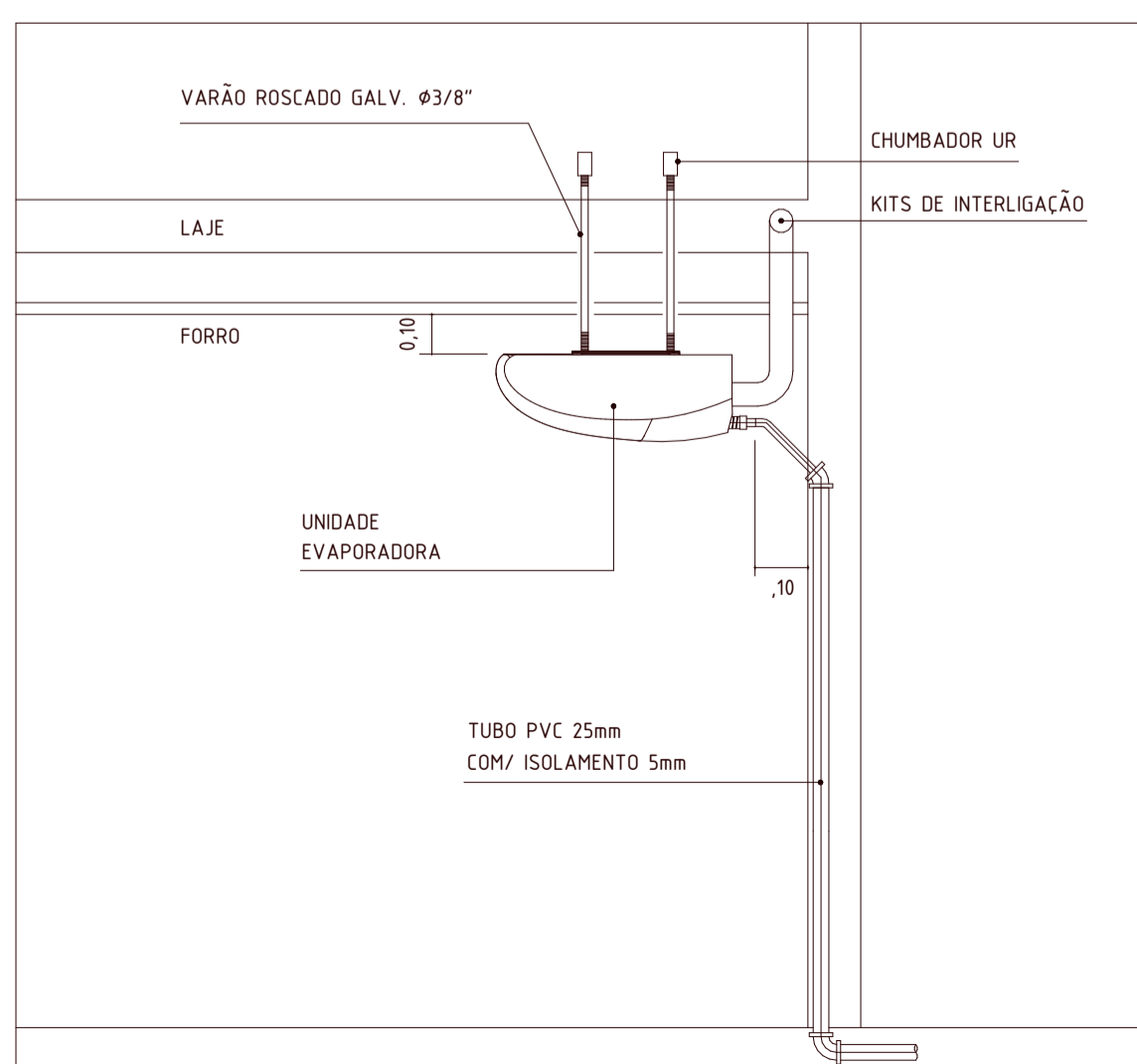


7 INSTALAÇÃO UE DO TIPO CASSETE

SEM ESCALA

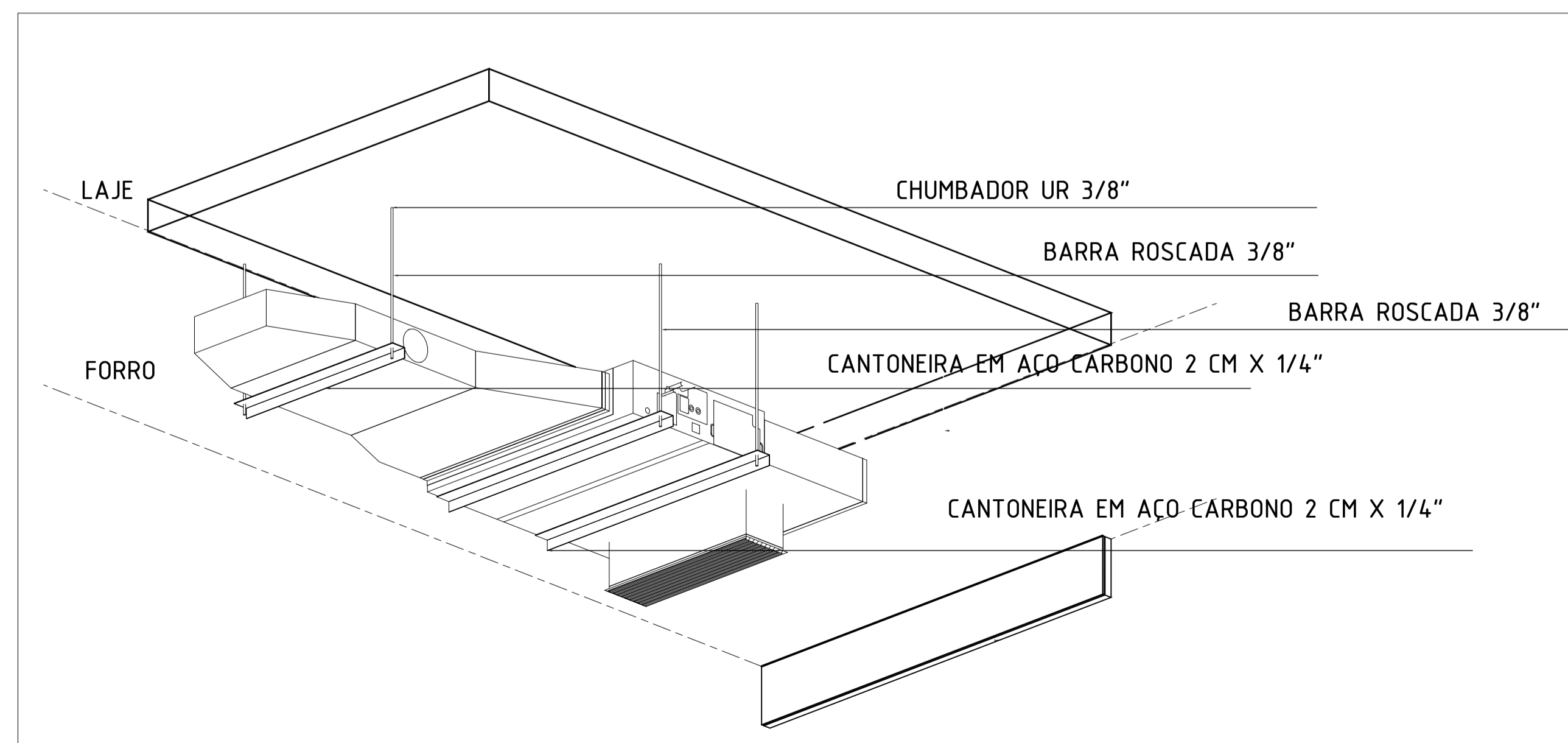
OBSERVAÇÕES
1 - AS UNIDADES DEVERÃO SER INSTALADAS SOBRE CALÇOS AMORTECEDORES, ADEQUADOS AO TIPO DE CARGA.
2 - A EMPRESA INSTALADORA DEVERÁ VERIFICAR JUNTO AO FORNECEDOR DOS EQUIPAMENTOS SE AS DISTÂNCIAS ENTRE EVAPORADORAS E CONDENSADORAS ESTÃO DE ACORDO COM O MÁXIMO PERMITIDO PELO FABRICANTE.
3 - O DIMENSIONAMENTO DAS LINHAS FRIGORÍFICAS E DAS INTERLIGAÇÕES ELÉTRICAS DEVERÁ SER CONFIRMADO PELA EMPRESA INSTALADORA CONFORME AS ORIENTAÇÕES DO FABRICANTE DOS EQUIPAMENTOS ADQUIRIDOS, BEM COMO OS PONTOS DE FORÇA, PROTEÇÕES (DISJUNTORES), PESOS E DIMENSÕES DAS UNIDADES.
4 - AS TUBULAÇÕES FRIGORÍFICAS INSTALADAS AO TEMPO DEVERÃO SER REVESTIDAS POR PROTEÇÃO MECÂNICA - SUGERE-SE ALUMÍNIO CORRUGADO DE ESPESURA DE 0,7mm OU PROTEÇÃO EQUIVALENTE, DE MODO A GANHAR A DURABILIDADE DAS TUBULAÇÕES EXPOSTAS A INTEMPÉRIAS E AOS RÁDIOS UV.
5 - O POSICIONAMENTO DEFINITIVO DOS EQUIPAMENTOS SPLIT (EVAPORADORES E CONDENSADORES) DEVERÁ SER CRITICAMENTE VERIFICADO EM OBRA.
6 - DEVERÁ SER PROVIDENCIADOS TODOS OS FECHAMENTOS E ABERTURAS NECESSÁRIOS NAS PAREDES, PISO, FORRO E ESQUADRIAS POR ONDE PASSAREM TUBULAÇÕES FRIGORÍFICAS.

NOTAS GERAIS
1 - ANTES DE SER INICIADA A EXECUÇÃO, DEVERÁ SER REALIZADA A VERIFICAÇÃO NO LOCAL DE TODOS OS ENCAMINHAMENTOS DAS INSTALAÇÕES E DOS ESPAÇOS DESTINADOS AOS EQUIPAMENTOS, INFORMANDO A FISCALIZAÇÃO EVENTUAIS INTERFERÊNCIAS QUE SEJAM DETECTADAS.
2 - SERÁ DE RESPONSABILIDADE DA CONTRATADA A SELEÇÃO FINAL DOS EQUIPAMENTOS E MATERIAS A SEREM INSTALADOS NA OBRA, DE ACORDO COM AS CARACTERÍSTICAS TÉCNICAS APRESENTADAS.
3 - SERÁ DE RESPONSABILIDADE DA CONTRATADA A COMPROVAÇÃO DA EQUIVALÊNCIA TÉCNICA DOS MATERIAS E EQUIPAMENTOS QUE A MESMA SE PROPÕE A FORNECER PARA ATENDER AOS REQUISITOS DE PROJETO.
4 - TODAS AS INSTALAÇÕES ELÉTRICAS OU MECÂNICAS, DEVERÃO SEMPRE TER SEU PRIMO E NÍVEL VERIFICADOS, SALVO QUANDO FOR INDICADO EM PROJETO.
5 - TODAS AS INSTALAÇÕES ELÉTRICAS DESTE SISTEMA DEVERÃO ATENDER OS PADRÕES ESTABELECIDOS POR PARTE DAS NORMAS TÉCNICAS.
6 - OS MODELOS E FABRICANTES INDICADOS NO PROJETO, SÃO UTILIZADOS COMO REFERÊNCIA, PODENDO SER SUBSTITUÍDOS POR EQUIPAMENTOS DE QUALQUER FABRICANTE DESDE QUE POSSUAM EQUIVALÊNCIA TÉCNICA.
7 - TODOS OS DADOS TÉCNICOS E DIMENSIONAMENTO DOS EQUIPAMENTOS, BEM COMO OS PONTOS DE ALIMENTAÇÃO ELÉTRICA DEVERÃO SER CONFIRMADOS NA OCASIÃO DA COMPRA E A EXECUÇÃO DEVERÁ ATENDER AS RECOMENDAÇÕES DOS FABRICANTES.
8 - TODOS OS EQUIPAMENTOS DEVERÃO POSSUIR AMORTECEDORES DE VIBRAÇÃO.
9 - TODA INSTALAÇÃO DEVERÁ ATENDER AS NORMAS TÉCNICAS VIGENTES, AS QUAIS SÃO CITADAS NO MEMORIAL DESCRITIVO.
10 - OS DUTOS DEVEM SER PROVIDOS DE PORTAS DE INSPEÇÃO CONSTRUIDAS COM MATERIAL DE ESPECIFICAÇÃO IDÊNTICA À DO DUTO, SENDO PROVIDAS DE JUNTAS DE VEDAÇÃO ESTANQUES E COM MATERIAL NÃO COMBUSTÍVEL COM ESPESURAS E DIMENSÕES CAPAZES DE PERMITIR A INSPEÇÃO DE UMA COMPLETA LIMPEZA INTERNA DO DUTO. O ACESSO DAS PORTAS DE INSPEÇÃO DEVE SER MANTIDO PERMANENTEMENTE DESOBSTRUÍDO.
11 - TODA TUBULAÇÃO FRIGORÍGENA NÃO EMBUTIDA EM PAREDES OU LAJES DEVE APRESENTAR PROTEÇÃO MECÂNICA CONFORME APRESENTADA EM DETALHE. O CAMINHO DA TUBULAÇÃO NÃO DEVE ATRAVESSAR PILARES, DEVENDO CONTORNÁ-LOS.



8 FIXAÇÃO SPLIT TETO

SEM ESCALA



9 INSTALAÇÃO DOS SUPORTES NO DUTOS

SEM ESCALA

CONFEÇÃO DE DUTOS RETANGULARES	
LADO MAIOR	ESPESSURA DA CHAPA
ATÉ 30 CM	# 26
DE 31 A 75 CM	# 24
DE 76 A 140 CM	# 22
DE 141 A 210 CM	# 20
DE 211 A 300 CM	# 18

RO	12/08/25	EMISSÃO INICIAL
REV	DATA	DESCRIÇÃO

Secretaria de Projetos Estratégicos

OBJETO: REFORMA DO GRUPO DO CORPO DE BOMBEIROS MILITAR DE PERNAMBUCO, LOCALIZADO NO MUNICÍPIO DE JABOATÃO DOS GUARARAPES

CONTRATANTE: CBMPE - CORPO DE BOMBEIROS MILITAR DE PE
CONTRATADA: SECRETARIA DE PROJETOS ESTRATÉGICOS - SEPE

LOCALIZAÇÃO: Avenida Senador Sérgio Guerra, 990 - Piedade, Jaboatão dos Guararapes - PE

PROPRIETÁRIO: SECRETARIA EXECUTIVA:

CBMPE - CORPO DE BOMBEIROS MILITAR DE PE
NOME: IRMA CAETANO DE HOLANDA LINS
CNPJ: 00.358.773/0001-44
CAU-PE: A46249-7

RESPONSÁVEL TÉCNICO:

REGINALDO DA C. M. JUNIOR
CREA: 182293677PE

DISCIPLINA: PROJETO DE CLIMATIZAÇÃO
ETAPA: EXECUTIVO

CONTEÚDO: DETALHES GERAIS
PRANCHA: 06/06 R0

ESCALA: DATA: CODIFICAÇÃO: Como indicado AGO/2025 GOVPE-SPP-JAO-L00-GBM_PIE-GER-PE-CLI-P006