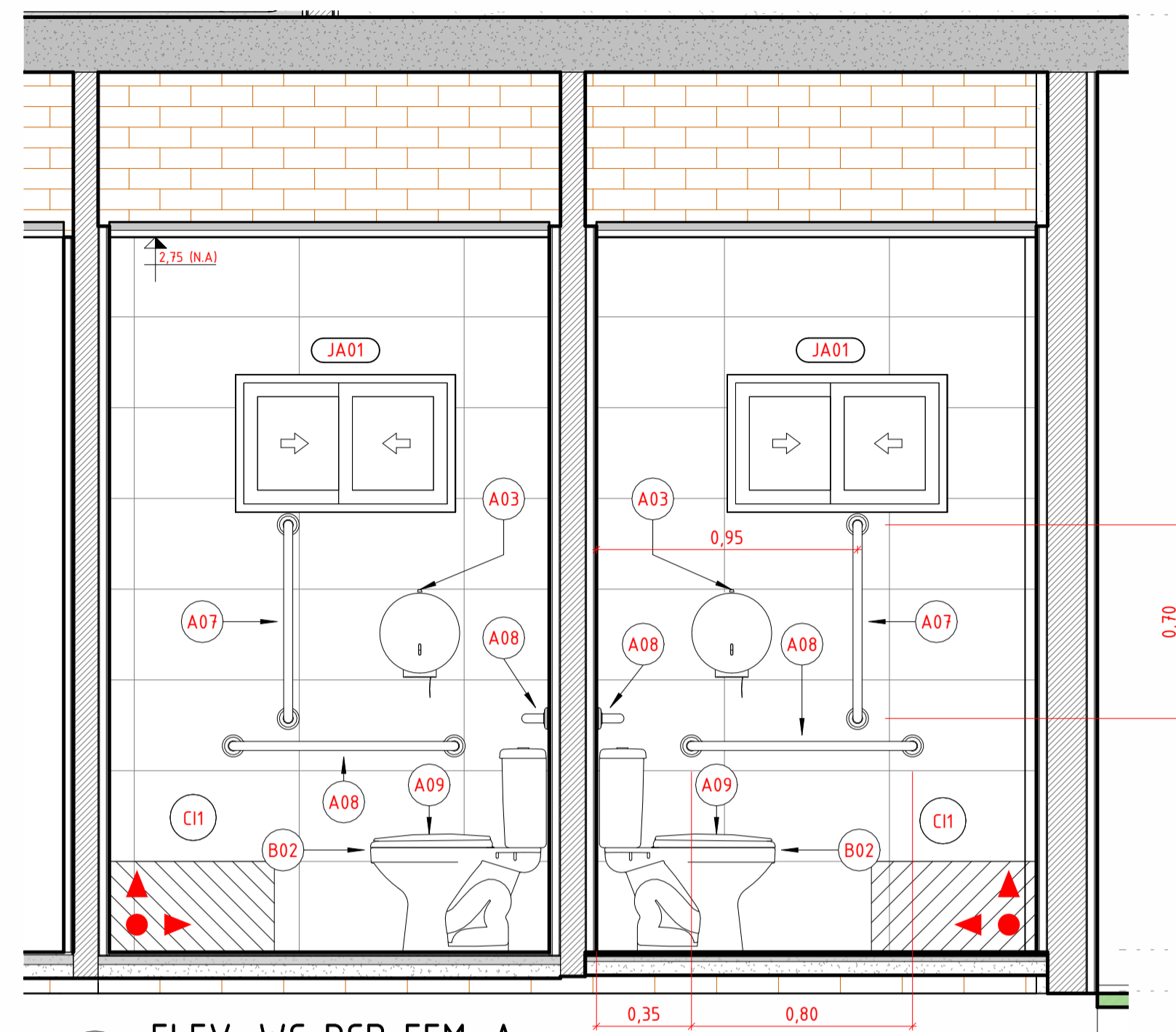
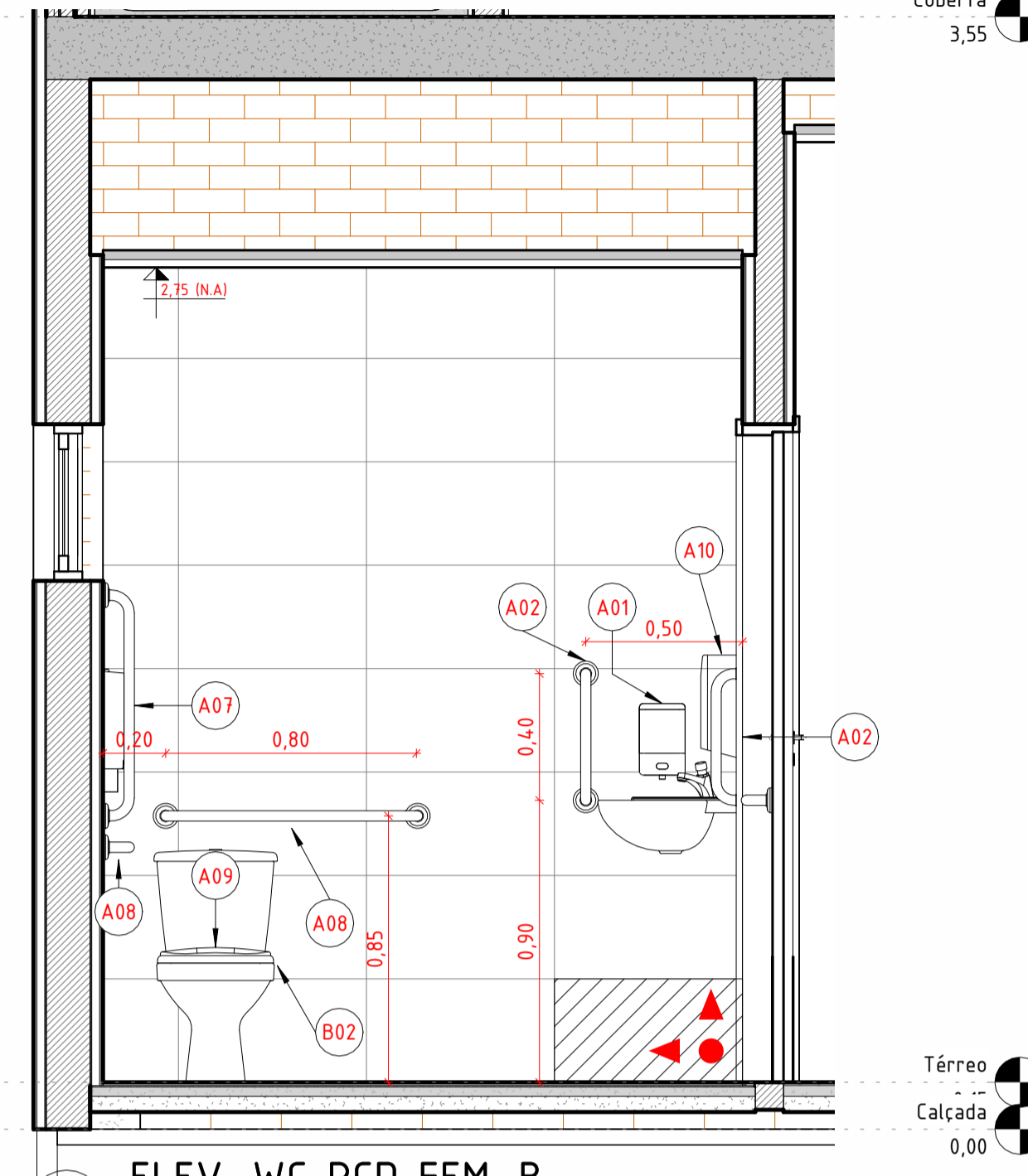


1 PLANTA BAIXA - WC PCD
1 : 20



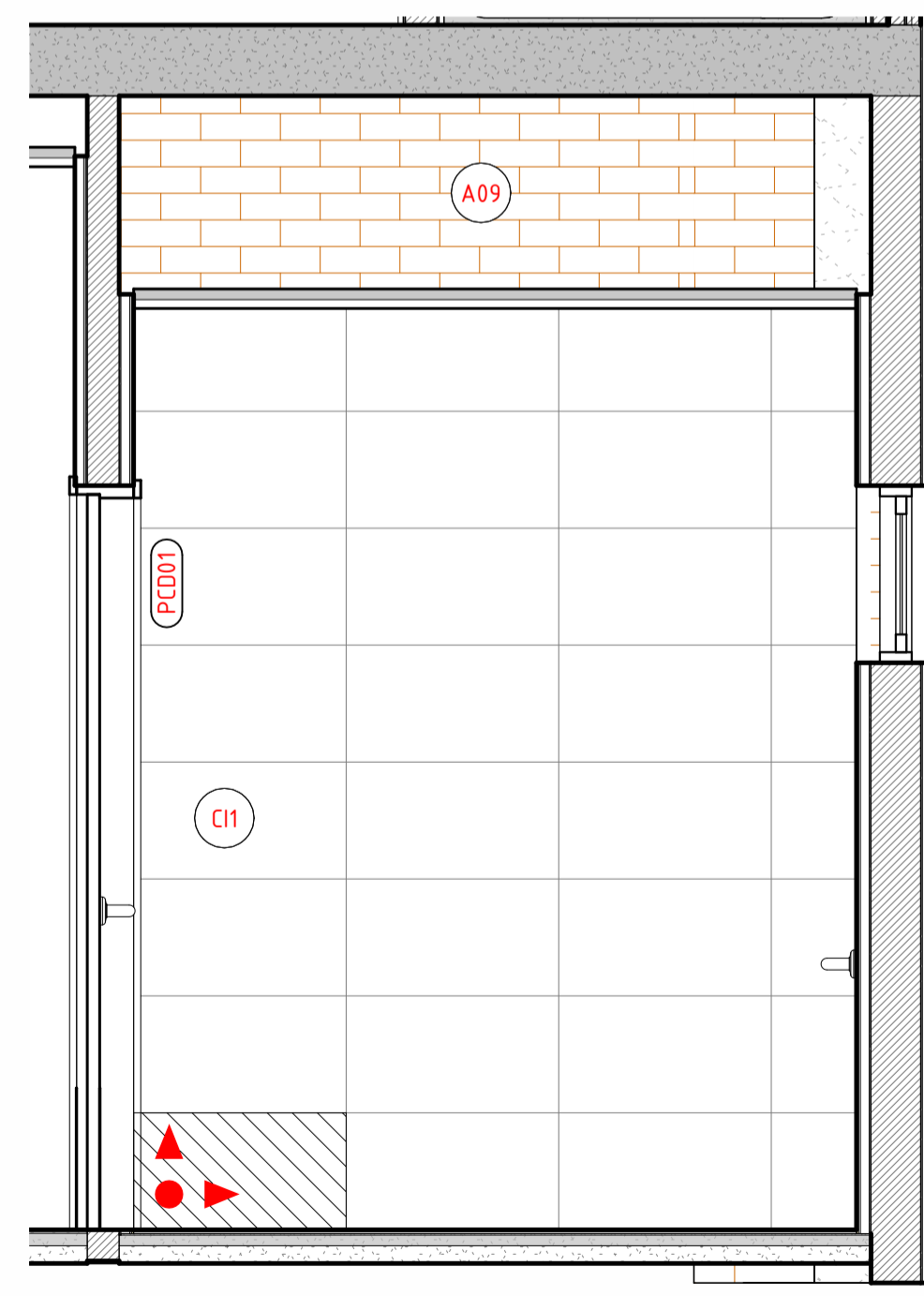
2 ELEV. WC PCD FEM. A
1 : 20



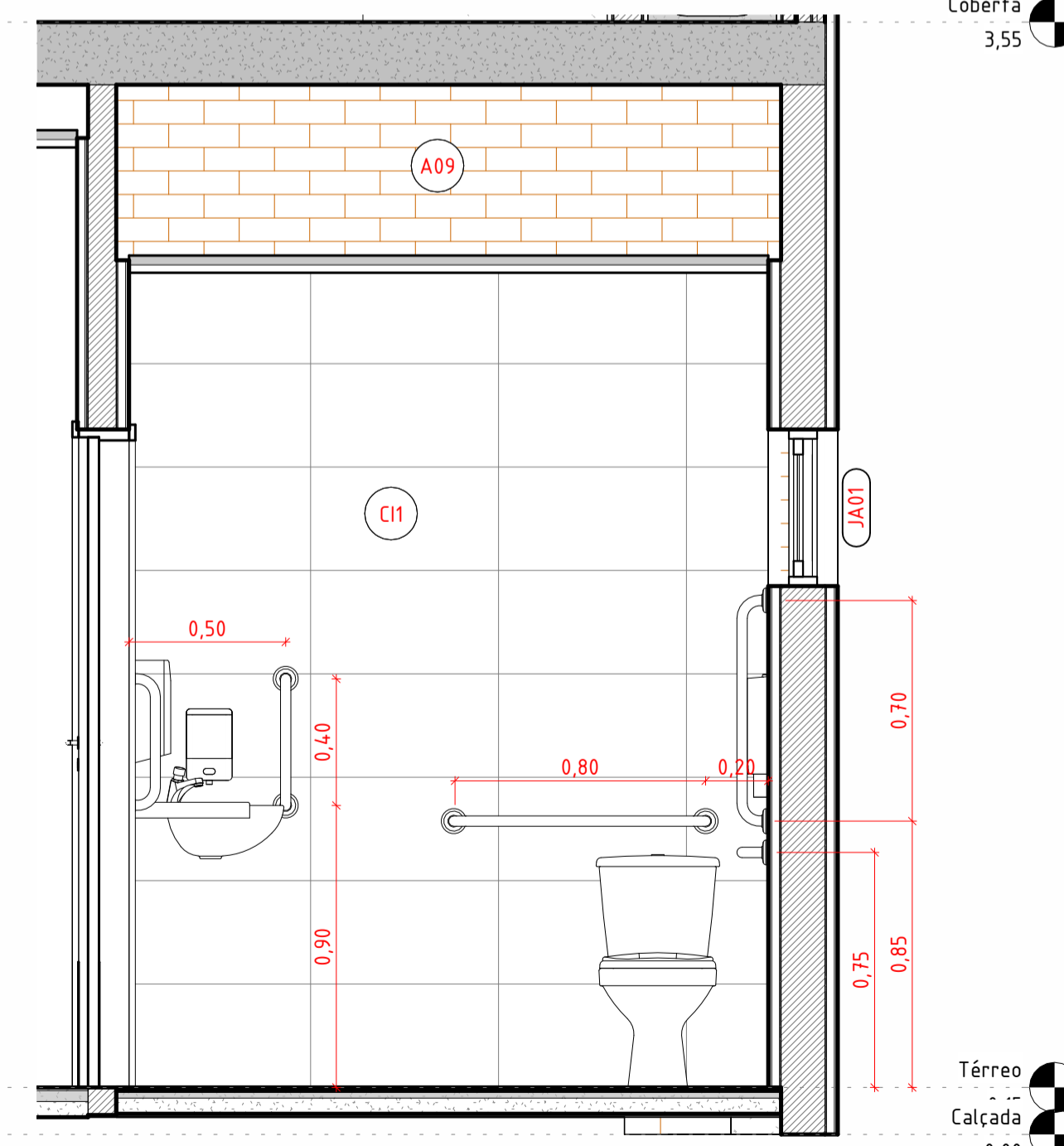
3 ELEV. WC PCD FEM. B
1 : 20



4 ELEV. WC PCD FEM. C
1 : 20



5 ELEV. WC PCD FEM. D
1 : 20



7 ELEV. WC PCD MASC. D
1 : 20

QUADRO DE ESPECIFICAÇÕES - LOUÇAS, METAIS E ACESSÓRIOS			
CÓD	BLOCO	DESCRIÇÃO	QNT.
BACIAS SANITÁRIAS			
CELAS			
B01	CELAS	VASO SANITÁRIO ANTI VANDALISMO EM INOX	2
WC DELEGADO			
B02	WC DELEGADO	BACIA SANITÁRIA COM CAIXA ACOPLADA DE ACIONAMENTO DUPLO, LINHA ASPEN, REF. P.750.17 - DECA OU EQUIVALENTE TÉCNICO	1
WC FEM			
B02	WC FEM	BACIA SANITÁRIA COM CAIXA ACOPLADA DE ACIONAMENTO DUPLO, LINHA ASPEN, REF. P.750.17 - DECA OU EQUIVALENTE TÉCNICO	1
WC MASC			
B02	WC MASC	BACIA SANITÁRIA COM CAIXA ACOPLADA DE ACIONAMENTO DUPLO, LINHA ASPEN, REF. P.750.17 - DECA OU EQUIVALENTE TÉCNICO	1
WC PCD FEM			
B02	WC PCD FEM	BACIA SANITÁRIA COM CAIXA ACOPLADA DE ACIONAMENTO DUPLO, LINHA ASPEN, REF. P.750.17 - DECA OU EQUIVALENTE TÉCNICO	1
WC PCD MASC			
B02	WC PCD MASC	BACIA SANITÁRIA COM CAIXA ACOPLADA DE ACIONAMENTO DUPLO, LINHA ASPEN, REF. P.750.17 - DECA OU EQUIVALENTE TÉCNICO	1
B03		CAIXA ACOPLADA PARA BACIA SANITÁRIA COM DUPLO ACIONAMENTO	5
COMPLEMENTOS DE LOUÇAS			
WC PCD			
A03	WC PCD	DISPENSER PARA PAPEL HIGIÊNICO	2
A09		ASSENTO PLÁSTICO PARA BACIA ASPEN COM MICROBAN	5
WC PCD			
A10	WC PCD	TOALHEIRO PLÁSTICO TIPO DISPENSER PARA PAPEL TOALHA INTERFOLHADO	2
CUBAS			
COPA			
CB1	COPA	CUBA AÇO INOX (AISI 304) DE EMBUTIR.COM VALVULA 3 1/2", DE +40 X 34 X 12+ CM	1
WC DELEGADO			
LV1	WC DELEGADO	LAVATÓRIO DE LOUÇA BRANCA, SUSPENSO (SEM COLUNA), DIMENSÕES +40 X 30+ CM	1
LV2		LAVATÓRIO LOUÇA DE CANTO SEM COLUNA, INCLUSIVE VÁLVULA EM PLÁSTICO E SIFÃO FLEXÍVEL - FORNECIMENTO E INSTALAÇÃO	4
EQUIPAMENTOS SANITÁRIOS PARA DEFICIENTES			
WC PCD			
A02	WC PCD	BARRA DE APOIO 40cm, LINHA CONFORTO, REF. 2310.C.040.POL - DECA OU EQUIVALENTE TÉCNICO	6
WC PCD			
A07	WC PCD	BARRA DE APOIO 70cm, LINHA CONFORTO, REF. 2310.C.070.POL - DECA OU EQUIVALENTE TÉCNICO	2
WC PCD			
A08	WC PCD	BARRA DE APOIO 80cm, LINHA CONFORTO, REF. 2310.C.080.POL - DECA OU EQUIVALENTE TÉCNICO	4
BA40			
RESERVATÓRIO			
COBERTA			
RV1	COBERTA	Caixa d'água de polietileno, 1000 litros - Fortlev	2
RV2		Torneira de Boia haste ABS Fortlev	2
SABONETEIRA PARA LÍQUIDO			
WC PCD			
A01	WC PCD	DISPENSER PARA SABONETE LÍQUIDO	2
TORNEIRAS			
WC			
CH1	WC	CHUVEIRO ELÉTRICO COMUM CORPO PLÁSTICO, TIPO DUCHA □ FORNECIMENTO E INSTALAÇÃO_AF_01/2020	3
WC			
TM1	WC	TORNEIRA DE MESA COM FECHAMENTO AUTOMÁTICO, LINHA DECAMATIC ECO, REF.1173.C, DECA OU SIMILAR	5
COPA			
TM2	COPA	TORNEIRA EXTENSÍVEL BICA ALTA, MONCOMANDO, ÁGUA QUENTE.	1

R01	09.06.25	Revisão 1
R00	07.04.25	EMITIDO
REV	DATA	DESCRIÇÃO


GOVERNO DO ESTADO DE PERNAMBUCO
 SECRETARIA DE PROJETOS ESTRATÉGICOS DO ESTADO DE PERNAMBUCO

OBJETO: PROJETO DE IMPLANTAÇÃO DO COMPLEXO DA POLÍCIA CIVIL NA CIDADE DE VITÓRIA DE SANTO ANTÃO
 CONTRATANTE: SECRETARIA DE DEFESA SOCIAL
 CONTRATADA: SECRETARIA DE PROJETOS ESTRATÉGICOS
 LOCALIZAÇÃO: LOTEAMENTO JARDIM CORRÊA II, S/N, QUADRA D - REDENÇÃO
 PROPRIETÁRIO: _____ RESPONSÁVEL: _____
 SDS - SECRETARIA DE DEFESA SOCIAL CNPJ: 02.960.040/0001-00 NOME: IRMA CAETANO DE HOLANDA LINS CAU-PE: A46249-7
 RESPONSÁVEL TÉCNICO: _____

RENATTO LIBERATO CAU-PE: A260526-0	JOÃO WANDERLEY CAU-PE: A165245-1	ETAPA: EXECUTIVO
DISCIPLINA: ARQUITETURA		FRANCHA:
CONTEÚDO: DETALHAMENTO ÁREAS MOLHADAS - WC PCD		
ESCALA: 1 : 20	DATA: 09.06.25	CODIFICAÇÃO: GOVPE-SPP-VSA-L00-D1B_XXX-GER-PE-ARQ-P000.RVT