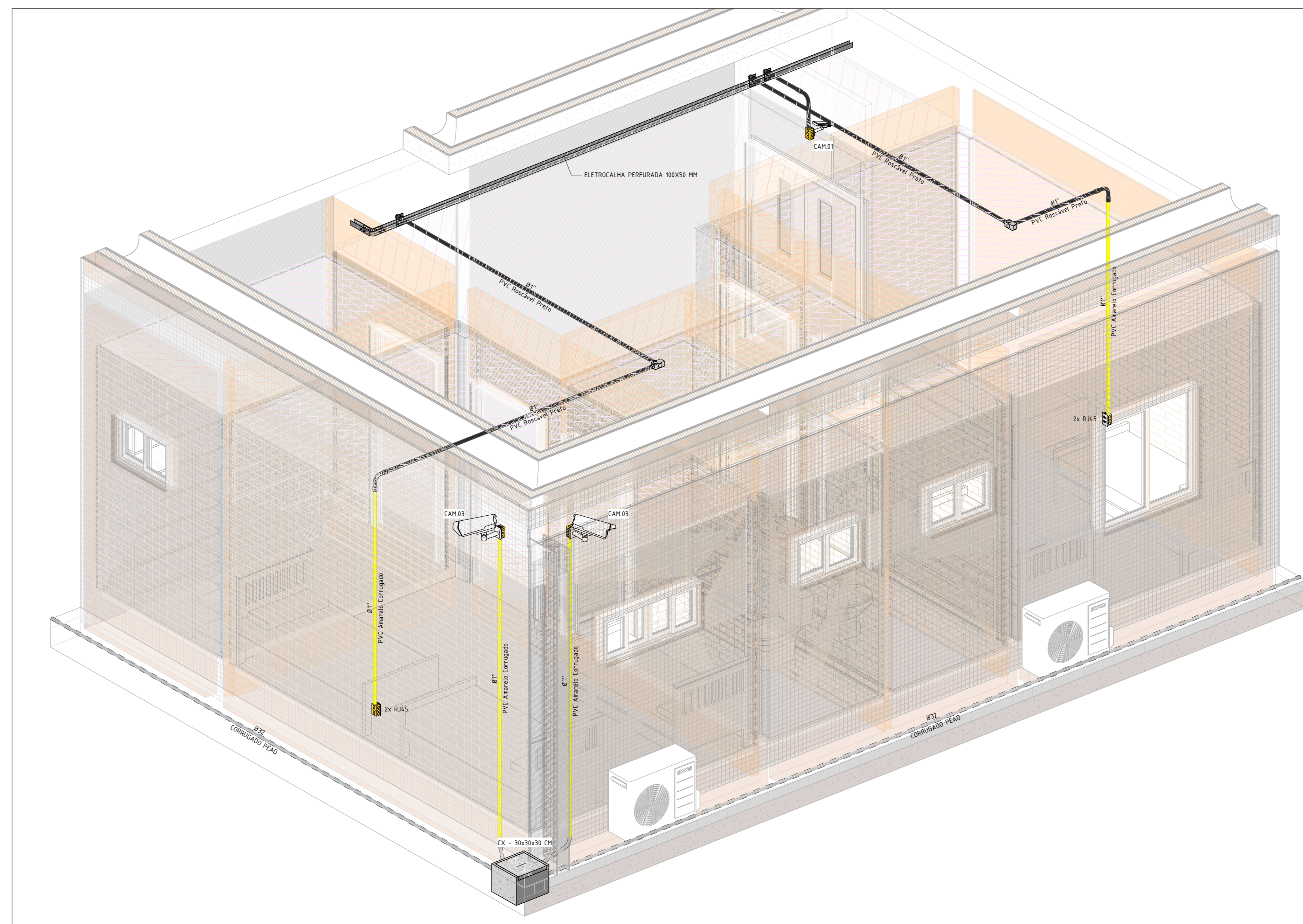
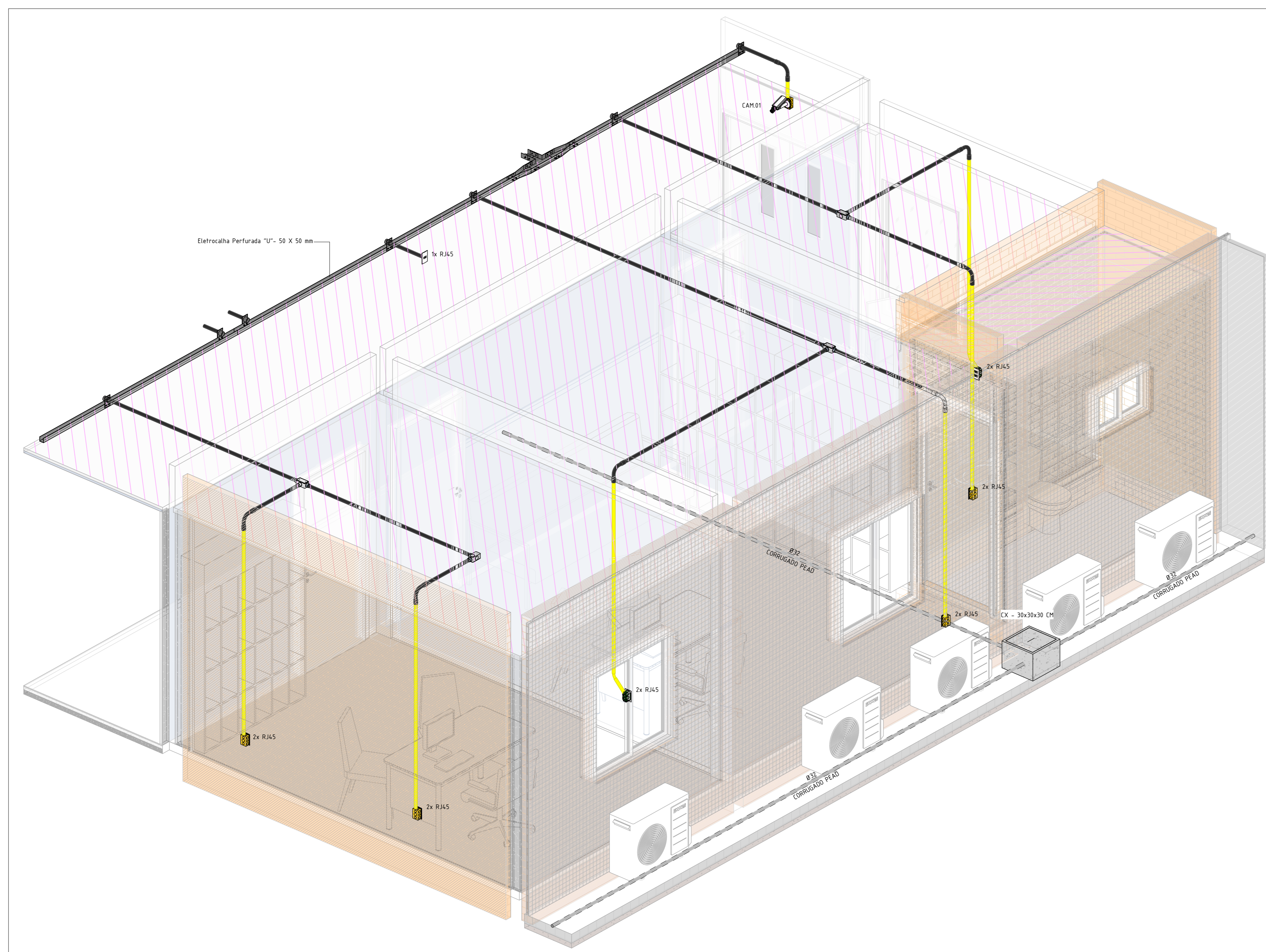


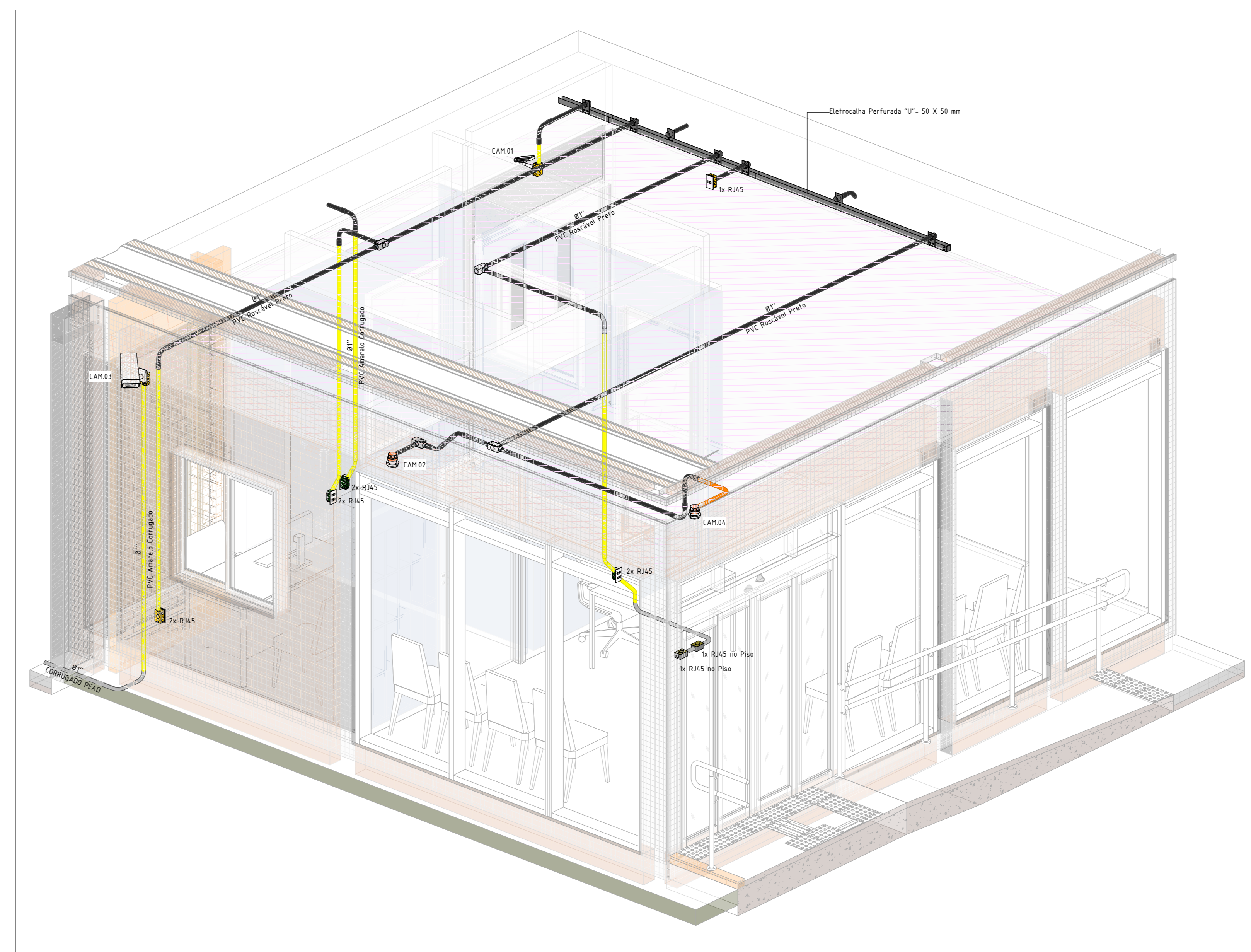
ISOMÉTRICO 03
ESCALA:



ISOMÉTRICO 04
ESCALA:



ISOMÉTRICO 05
ESCALA:



ISOMÉTRICO 06
ESCALA:

NOTAS GERAIS - CABEAMENTO ESTRUTURADO

- 1 - Eletrodutos no teto deverão ser do tipo Rígido de PVC Roscável
- 2 - Eletrodutos embutidos no paredão deverão ser Corrugado Flexível
- 3 - Eletrodutos embutidos no piso deverão ser do tipo PCAD Flexível
- 4 - Eletrodutos embutidos no teto ou nas paredes de concreto deverão ser do tipo Corrugado Flexível Reforçado Escudo
- 5 - Os eletrodutos rígidos de PVC deverão ser fixados por meio de abraçadeira metálica a cada 150 cm
- 6 - A interligação entre dois eletrodutos flexíveis deverá ser feita através dos lugs de pressão
- 7 - Os eletrodutos não deverão ser de 90°
- 8 - Eletroduto metálico perfurado, sem Tampa, tipo U, galvanizado a Fogo
- 9 - As abraçadeiras deverão ser fixadas por meio de abraçadeira metálica a cada 150 cm

SIMBOLOGIA - CABEAMENTO ESTRUTURADO

	Ponto de Internet (RJ45), a 10cm do piso acabado
	Ponto de Internet (RJ45), a 120cm do piso acabado
	Ponto de Internet (RJ45), a 220cm do piso acabado
	Ponto de Internet (RJ45) no teto
	Ponto de Telefone (RJ11), a 40cm do piso acabado
	Ponto de Telefone (RJ11), a 120cm do piso acabado
	Ponto de Telefone (RJ11), a 220cm do piso acabado
	Ponto de Telefone (RJ11) no piso
	Ponto de Telefone (RJ11), a 10cm do piso acabado
	Ponto de Telefone (RJ11) no piso
	Ponto de TV (Ecasal), a 40cm do piso acabado
	Ponto de TV (Ecasal), a 10cm do piso acabado
	Ponto de TV (Ecasal), a 220cm do piso acabado
	Caixa para Quadro VDI Voz, Dados e Imagem
	Rack 24U
	Caixa de Passagem no Piso
	Caixa de Entrada Subterrânea de Telecomunicações - Modelo B1

LEGENDA DE ELETRODUTOS

	PVC Corrugado Flexível Laranja (reto ou curvado)
	PVC Corrugado Flexível Laranja (enterrado)
	PVC Corrugado Flexível Amarelo (reto ou curvado)
	PVC Corrugado Flexível Amarelo (enterrado)
	PVC Corrugado Flexível Azul (reto ou curvado)
	PVC Corrugado Flexível Azul (enterrado)
	PCAD Corrugado Flexível Preto (no paredão)
	PCAD Corrugado Flexível (enterrado)
	PVC Rígido Escudo (reto ou curvado)
	PVC Rígido Escudo (enterrado)
	Ferro galvanizado (reto ou curvado)
	Ferro galvanizado (enterrado)
	PVC Rígido Escudo Laminado
	Cabo de cobre nu
	Cabo de cobre nu (enterrado)
	Eletroduto que sobe
	Eletroduto que desce

RDD REV	04/08/25 DATA	EMISSÃO INICIAL DESCRIÇÃO
		GOVERNO DO ESTADO DE PERNAMBUCO SECRETARIA DE PROJETOS ESTRATÉGICOS DO ESTADO DE PERNAMBUCO
OBJETO: PROJETO DE IMPLANTAÇÃO DO COMPLEXO DA POLÍCIA CIVIL NA CIDADE DE VITÓRIA DE SANTO ANTÃO		
CONTRATANTE: SDS - SECRETARIA DE DEFESA SOCIAL		CONTRATADA: SEPE - SECRETARIA DE PROJETOS ESTRATÉGICOS
LOCALIZAÇÃO: LOTEAMENTO JARDIM CORRÊA, II, S/N, QUADRA D - RENDENÇÃO		
PROPRIETÁRIO:		RESPONSÁVEL:
SDS - SECRETARIA DE DEFESA SOCIAL CNPJ: 02.960.04/0001-00		NOME: IRMA CAETANO DE HOLANDA LINS CAU-PE: A46249-7
RESPONSÁVEL TÉCNICO:		
MARCOS OLIVEIRA PEDROSO CREA-PE: 90299542-2		CATEGORIA: EXECUTIVO PRÁTICA:
ESCALA: 1 : 50		DATA: 04/08/25 CÓDIGO: GOVPE-SPP-VSA-L00-01A_XXX-GER-PE-CAB-P002