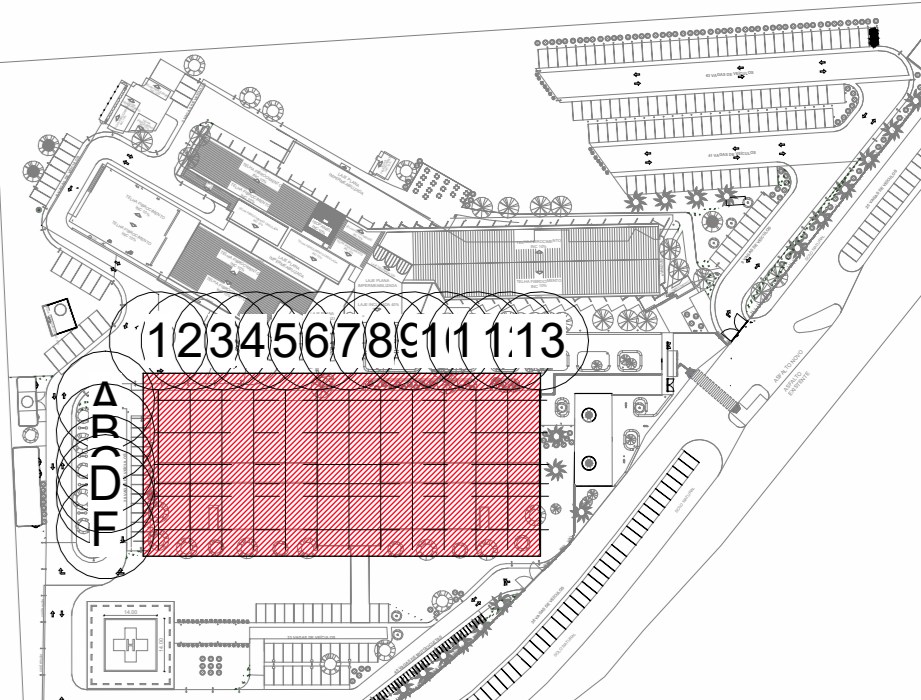


QUADRO DE ÁREAS	
BLOCO EXISTENTE	10.991,50m ²
SEMI-ENTERRADO	2.414,92m ²
TÉRREO	3.845,98m ²
1º PAVIMENTO	3.934,37m ²
BLOCO NOVO	
BLOCO EXTERNOS- TÉRREO	711,4m ²
TÉRREO	3.516,13m ²
1º PAVIMENTO	3.020,19m ²
2º PAVIMENTO	2.833,12m ²
3º PAVIMENTO	2.833,12m ²
4º PAVIMENTO	3.049,15m ²
5º PAVIMENTO	2.833,12m ²
ÁREA CONSTRUÍDA TOTAL	28.991,50m²

LEGENDA DO SISTEMA DE HIDRANTES	
	TUBULAÇÃO DA REDE DE HIDRANTES, TIPO EM AÇO GALVANIZADO VER MEMORIAL DESCRITIVO, LÁPIS ENTE-ARRASADO, VER DIÂMETRO EM PLANTA BARRA.
	TUBULAÇÃO DA REDE DE HIDRANTES, ENTERRADA SOB O NÍVEL DO SOLO OU ACIMA DO SOLO COM PROTEÇÃO MECÂNICA.
	ABRIGO PARA HIDRANTE PREGAL, BIFURC. 2 MANGUEIRAS DE 15m, ACESSÓRIOS E DIMENSÕES, VER PLANTA DE DETALHES GERAIS.
	ABRIGO PARA HIDRANTE DUPLO DESTINADO A ESPRIMA MECÂNICA (HEUPONTO) 2 MANGUEIRAS DE 15m, ACESSÓRIOS E DIMENSÕES, VER PLANTA DE DETALHES GERAIS.
	ABRIGO PARA HIDRANTE DUPLO, 4 MANGUEIRAS DE 15m, ACESSÓRIOS E DIMENSÕES, VER PLANTA DE DETALHES GERAIS.
	HIDRANTE DE RECALQUE (VER DETALHE)
	REGISTRO DE MANOBRA/REGISTRO (REGISTRO DE GAIVETA INDUSTRIAL)
	BOTÃO DE ADICIONAMENTO REMOTO DA BOMBA DE INCÊNDIO
	CHAVE DE FLUXO COM PALHETA E RETARDO PNEUMÁTICO
	VALVULA DE RETENÇÃO - HORIZONTAL, INDICAÇÃO EM PLANTA BARRA E DETALHES GERAIS
	COLUNA DE HIDRANTE OU CHAVEIRO AUTOMÁTICO (DIÂMETRO INDICADO EM PLANTA)
	CONJUNTO DRENO TESTE PARA RETORÇÃO DE CADA PAVIMENTO, CONJUNTO DEVERÁ SER INSTALADO CONFORME NBR 1714 PROIBINDO A INSPEÇÃO PERIÓDICA DO SISTEMA, A DESCARDA DO DRENO PODERÁ SER INTERLIGADA AO SISTEMA DE DRENAGEM DA EDIFICAÇÃO OU CONDUZIDA EXCLUSIVAMENTE PARA RECEPTOR DO SISTEMA PROPRIÁRIO DE COLETA DURANTE OS ENSAIOS

- LEGENDA DO SISTEMA DE CHUVEIRO AUTOMÁTICO**
- | | |
|--|---|
| | TUBULAÇÃO DA REDE DE CHUVEIROS AUTOMÁTICOS, TIPO EM AÇO GALVANIZADO SCH 40, VER MEMORIAL DESCRITIVO, LÁPIS ENTE-ARRASADO, VER DIÂMETRO EM PLANTA BARRA. |
| | TUBULAÇÃO DA REDE DE CHUVEIROS AUTOMÁTICOS, ENTERRADA SOB O NÍVEL DO SOLO OU ACIMA DO SOLO COM PROTEÇÃO MECÂNICA. |
| | BICO DE CHUVEIRO AUTOMÁTICO PENDENTE COM CANOPLA, DN 15mm, 60° C, K88 |
- NOTAS GERAIS - SISTEMA DE HIDRANTES E CHUVEIROS AUTOMÁTICOS**
- O SISTEMA DE HIDRANTES E CHUVEIROS AUTOMÁTICOS FOI PROJETADO EM CONFORMIDADE COM AS NORMAS BRASILEIRAS VIGENTES EM ESPECIAL, NBR 13714 (HIDRANTES), NBR 13715 (CHUVEIROS AUTOMÁTICOS) E NORMAS TÉCNICAS DE SEGURANÇA CONTRA INCÊNDIO E FRANCO DE FUMIGADO (CORRUPÇÃO).
 - TODOS OS TUBOS DE AÇO GALVANIZADO, CONEXÕES E ACESSÓRIOS DEVERÃO POSSUIR CERTIFICAÇÃO COM O LOGO TIPO DE ABASTECIMENTO DE FÓSFORO VERMELHO (VER MEMORIAL DESCRITIVO) E O LOGO TIPO DE ABASTECIMENTO DE FÓSFORO VERMELHO (VER MEMORIAL DESCRITIVO).
 - AS REDUÇÕES NAS TUBULAÇÕES DEVERÃO SER EXECUTADAS SEMPRE NO SENTIDO DO FLUXO DA ÁGUA, EVITANDO PERDA DE CARGA LOCALIZADA E TURBULÊNCIA.
 - TODA A TUBULAÇÃO DEVERÁ RECEBER PINTURA DE ACABAMENTO NA COR VERMELHA DE SEGURANÇA, CONFORME NORMA VIGENTE, SENDO A PINTURA PREVIAMENTE SEM CARACTERÍSTICAS DE FUNDO ANTICORROSIVO OU OUTRO TRATAMENTO INDICADO PELA NORMA TÉCNICA CORRESPONDENTE.
 - OS SUPORTES PARA FIXAÇÃO DAS TUBULAÇÕES DEVERÃO SER DIMENSIONADOS DE ACORDO COM O DIÂMETRO E MATERIAL DA TUBULAÇÃO, ATENDENDO AS DISTÂNCIAS MÍNIMAS ENTRE OS SUPORTES DEVERÃO ATENDER AS TABELAS DE DISTÂNCIAS MÍNIMAS ESTABELECIDAS PELA NORMA TÉCNICA APPLICÁVEL (NBR 1714).
 - OS ELÉTRICISTAS, SUPORTES E FIVAS DAS TUBULAÇÕES DEVERÃO SER METÁLICAS E RESISTENTES AO FOGO, COM ESTABELECIMENTO ADEQUADO, DANDO NECESSÁRIO.
 - AS VALVULAS DE GAIVETA, VALVULAS DE RETENÇÃO, VALVULAS DE ALARME E DEMAS COMPONENTES DEVERÃO SER LA 1N OU DE FABRICAÇÃO HOMOLOGADA PELA CORPO DE BOMBEIROS.
 - O SISTEMA DE HIDRANTES DEVERÁ RECEBER DE MANEIRA EM TODOS OS PAVIMENTOS E CHAVES DE FLUXO PARA MONITORAMENTO PELA CENTRAL DE DETECÇÃO E ALARME DE INCÊNDIO.
 - O SISTEMA DE CHUVEIROS AUTOMÁTICOS DEVERÁ SER DIVIDIDO EM ZONAS DE TORÇÃES, COM VALVULA DE RETENÇÃO, VALVULA DE ALARME E CHAVE DE FLUXO POR TUBO, CONFORME NBR 13715.
 - OS HIDRANTES DE PAREDE DEVERÃO SER INSTALADOS EM LOCALS PRÓPRIOS, PADRONIZADOS, EM LOCALS VIZÍVEIS E DE FÁCIL ACESSO, DOTADOS DE MANGUEIRA, CONEXÕES E ACESSÓRIOS, CHAVE E ESQUICHO REGULAVEL.
 - AS BOMBAS DE INCÊNDIO ELÉTRICA, DIESEL E JETTY DEVERÃO SER AUTOMÁTICAS E ATENDER AS VARIÁVEIS E PRESSÕES DE PROJETO COM PAINEL DE COMANDO EM LOCAL ADEQUADO, VENTILADO E PROTEGIDO.
 - O RESERVATÓRIO DE INCÊNDIO DEVERÁ TER NÍVEL DE CAPACIDADE MÍNIMA DE 100 LITROS E SER dotado de DIVISÃO ENTRE ÁGUA POTÁVEL E ÁGUA PARA COMBATE A INCÊNDIO QUANDO COMPARTILHADO.
 - AS TUBULAÇÕES NO INTERIOR DO FORTE FORRO DEVERÃO SER INSTALADAS EXCLUSIVAMENTE EM MATERIAS INCOMBUSTÍVEIS, COM SUPOORTAÇÃO ADEQUADA ÀS CARGAS DE PROJETO.
 - TODOS OS CHUVEIROS AUTOMÁTICOS DEVERÃO SER COBERTOS POR CAPOTELAS, COM A OCUPAÇÃO, CLASSIFICAÇÃO DE PROTEÇÃO E TIPO DE BICO (SPRINKLER, PENDENTE, UPRIGHT OU INSTANT) CONFORME A DISTÂNCIA ENTRE OS CHUVEIROS AUTOMÁTICOS, SEM CONTAR SUA ALTURA E COBERTURA, DEVERÃO ATENDER A NBR 13715, EVITANDO ÁREAS DESPROTEGIDAS.
 - O ACONDICIONAMENTO DO SISTEMA DE HIDRANTES E CHUVEIROS AUTOMÁTICOS DEVERÁ SER MONITORADO PELA CENTRAL DE DETECÇÃO E ALARME, GARANTINDO A INTERLIGAÇÃO ENTRE OS SISTEMAS.
 - A INSTALAÇÃO DEVERÁ SER EXECUTADA POR EMPRESA OU PROFISSIONAL HABILITADO, COM ANOTAÇÃO DE RESPONSABILIDADE TÉCNICA (ART) OU REGISTRO DE RESPONSABILIDADE TÉCNICA (RRT).
 - APÓS A INSTALAÇÃO, DEVERÁ SER REALIZADO COMISSIONAMENTO COMPLETO DO SISTEMA, COM TESTE HIDRÁULICO, AJUSTE DE VALVULAS, DEBIDA DE BOMBAS E RELATORIO FINAL DE CONFORMIDADE.
 - O PROPRIETÁRIO/USUÁRIO DA EDIFICAÇÃO E RESPONSÁVEL PELA MANUTENÇÃO PERMANENTE DO SISTEMA, COM TESTES OPERACIONAIS REGULARES, GARANTINDO A PLENA FUNCIONALIDADE EM CASO DE INCÊNDIO.
 - QUALQUER ALTERAÇÃO OU AMPLIAÇÃO NO SISTEMA DEVERÁ SER PREVIAMENTE ANALISADA E PROJETADA POR PROFISSIONAL HABILITADO, COM APROVAÇÃO JUNTO AO CORPO DE BOMBEIROS.



PLANTA CHAVE
 1: 2000

REV.	DATA	DESCRIÇÃO	T. O.	CBMPE
R01	28/09/2025	ATUALIZAÇÃO DAS BASES DE ARQUITETURA CONFORME AJUSTES DE COORDENADAS ESTRUTURAS, INDICAÇÃO NA POSIÇÃO DE ESCADA DE ACESSO DO 4º PAV. A COBERTURA, AJUSTES NA POSIÇÃO DOS ESTILOS DE AR DE VENTILADA DA ANTICÂMARA, ATRAMENTO AO LAJUDO DE EXIGÊNCIAS DO CBRMPE.	T. O.	CBMPE
R00	20/08/2025	EMISSÃO FINAL DO PROJETO DE PROTEÇÃO CONTRA INCÊNDIO	T. O.	CBMPE
ELAB.			ELAB.	APROV.

GOVERNO DO ESTADO DE PERNAMBUCO
SECRETARIA DE PROJETOS ESTRATÉGICOS DE PERNAMBUCO - SEPE
 CNPJ: 21.825.675/0001-94

SECRETARIA DE EDUCAÇÃO E ESPORTES
GOVERNO DO ESTADO DE PERNAMBUCO
SECRETARIA DE PROJETOS ESTRATÉGICOS DE PERNAMBUCO - SEPE
 CNPJ: 21.825.675/0001-94

PROJETO DE COMBATE A INCÊNDIO DO HOSPITAL REGIONAL DO AGRESTE - HRA

SECRETARIA ESTADUAL DE SAÚDE - SES

LOCALIZAÇÃO: Rua 154 para Agreste - Cidade Alta, Camaraju - PE

PROPRIETÁRIO: Priscila Giovana de Carvalho Barbosa (CRLA/PE: 051020205)

RESPONSÁVEL TÉCNICO DO PROJETO DO PCI: TACIANO OLIVEIRA DA SILVA (CREA: 160159497)

DISCIPLINA: PROJETO DE PROTEÇÃO CONTRA INCÊNDIO

CONTEÚDO: PLANTA BAIXA DO 4º PAVIMENTO - BLOCO NOVO - SISTEMA DE HIDRANTES E SPRINKLERS

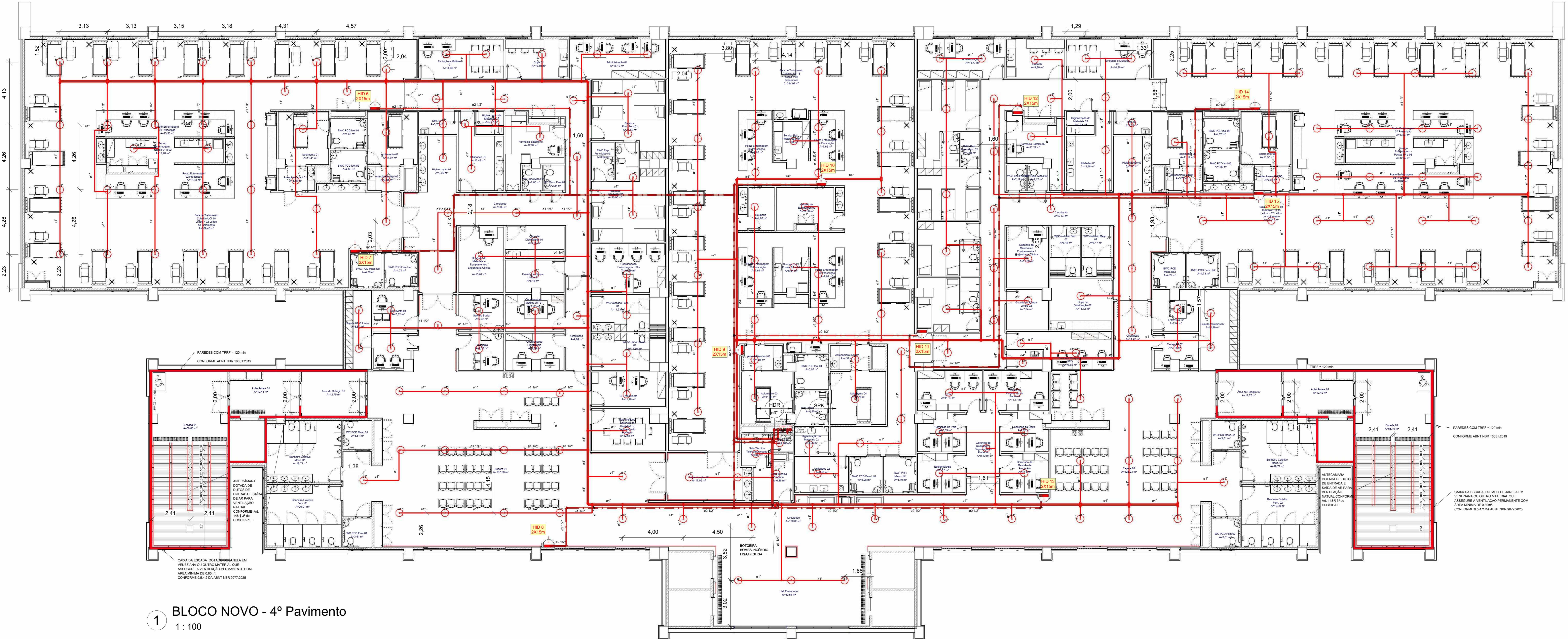
ESCALA: INDICADA

DATA: 28/09/2025

INDICADA: GOVPE-SPE-CAR-HRAGRS1-PCI-SFRL-B-028

PROJETO Nº: 028/42 R01

08/02/2025 15:29:08



BLOCO NOVO - 4º Pavimento
 1: 100