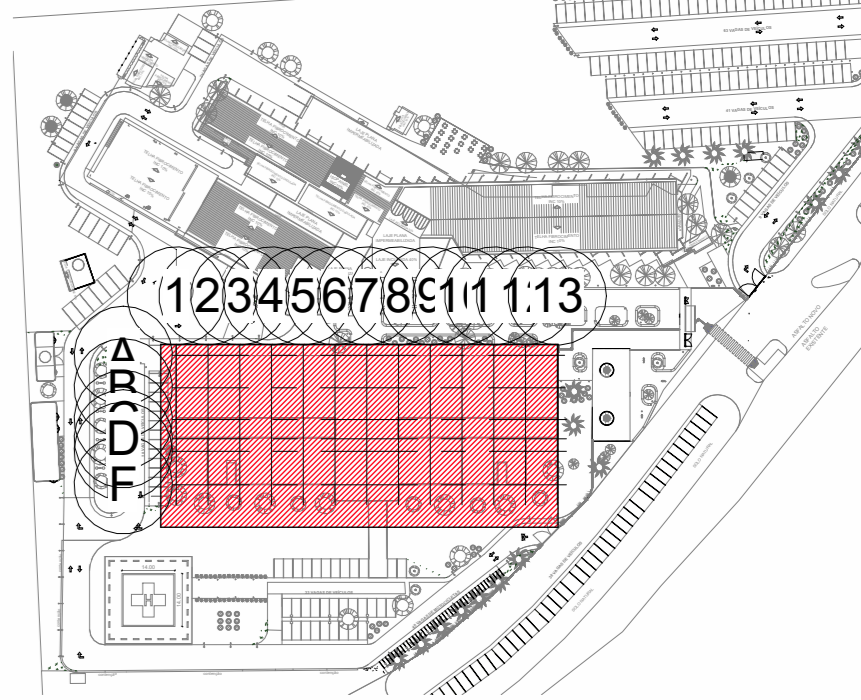
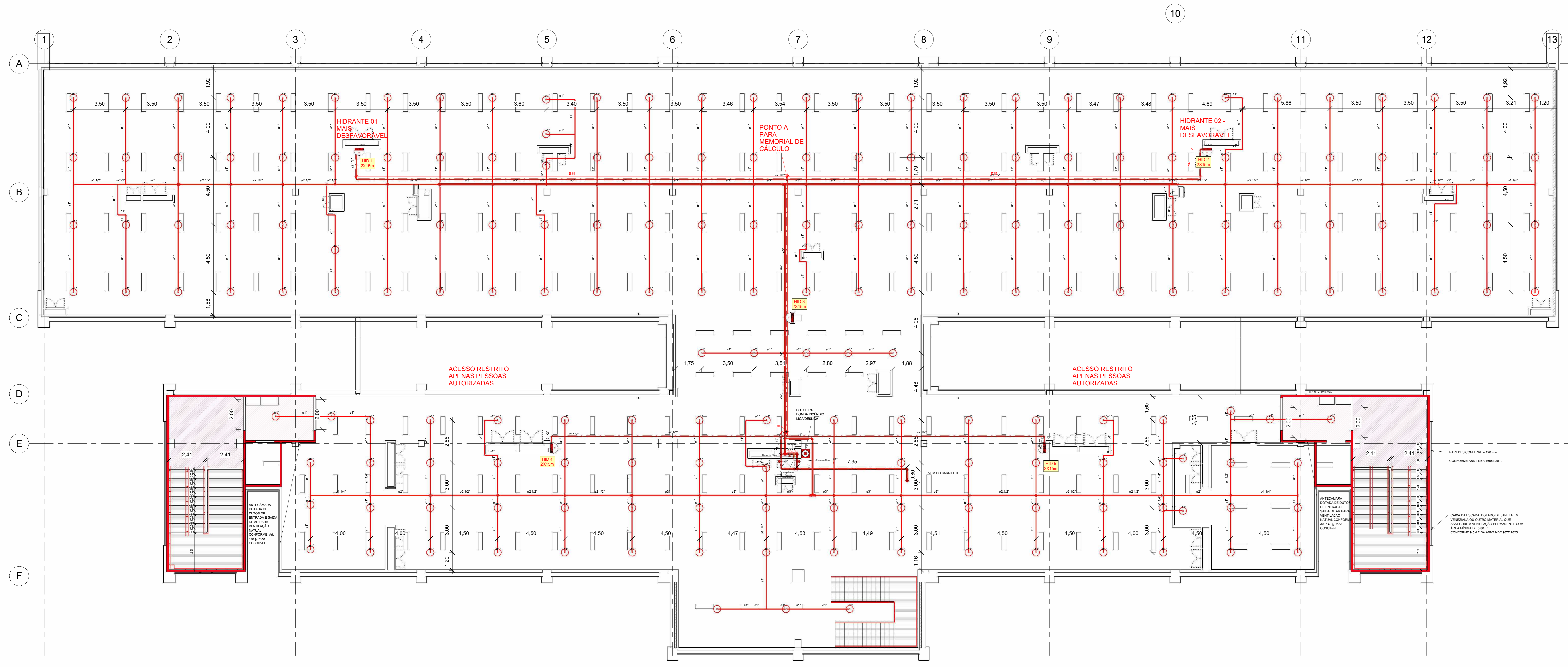


QUADRO DE ÁREAS	
<b>BLOCO EXISTENTE</b>	<b>10.991,50m²</b>
SEMI-ENTERRADO	2.414,92m²
TÉRREO	3.845,98m²
1º PAVIMENTO	3.934,37m²
<b>BLOCO NOVO</b>	<b>18.796,23m²</b>
TÉRREO EXTERNOS- TÉRREO	711,4m²
TÉRREO	3.516,13m²
1º PAVIMENTO	3.020,19m²
2º PAVIMENTO	2.833,12m²
3º PAVIMENTO	2.833,12m²
4º PAVIMENTO	3.049,15m²
5º PAVIMENTO	2.833,12m²
<b>ÁREA CONSTRUÍDA TOTAL</b>	<b>28.991,50m²</b>

LEGENDA DO SISTEMA DE HIDRANTES	
	TUBULAÇÃO DA REDE DE HIDRANTES, TIPO EM AÇO GALVANIZADO VER MEMORIAL DESCRITIVO, LAPARELHO OU NO ENTRESSOÇO, VER DIÂMETRO EM PLANTA BAIXA.
	TUBULAÇÃO DA REDE DE HIDRANTES, ENTERRADA SOB O NÍVEL DO SOLO OU ACIMA DO SOLO COM PROTEÇÃO MECÂNICA.
	ARBORIO PARA HIDRANTE PTEGAL BÍPULOS, 2 MANGUEIRAS DE 15m, ACESSÓRIOS E DIMENSÕES, VER PLANTA DE DETALHES GERAIS.
	ARBORIO PARA HIDRANTE DUPLDO DESTINADO A ESPRIMA MECÂNICA (HELIOPONTO), 2 MANGUEIRAS DE 15m, ACESSÓRIOS E DIMENSÕES, VER PLANTA DE DETALHES GERAIS.
	ARBORIO PARA HIDRANTE DUPLDO, 4 MANGUEIRAS DE 15m, ACESSÓRIOS E DIMENSÕES, VER PLANTA DE DETALHES GERAIS.
	HIDRANTE DE RECALQUE (VER DETALHE).
	REGISTRO DE MANOBRAR/REGISTRO (REGISTRO DE GAIVETA INDUSTRIAL).
	BOTÃO DE ACIONAMENTO REMOTO DA BOMBA DE INCÊNDIO.
	CHAVE DE FLUXO COM PALHETA E RETARDADOR PNEUMÁTICO.
	VÁLVULA DE RETENÇÃO / HORIZONTAL / VERTICAL, INDICAÇÃO EM PLANTA BAIXA E DETALHES GERAIS.
	COLINA DE HIDRANTE OU CHAVEIRO AUTOMÁTICO (DIÂMETRO INDICADO EM PLANTA).
	CONUITO DRENO TIPO PARA RETORNAÇÃO DE CADA PAVIMENTO, CONJUNTO DEVERÁ SER INSTALADO CONFORME NBR 13714 (HIDRANTES), ABNT NBR 13071 (CHAVEIROS AUTOMÁTICOS) E CÓDIGO DE SEGURANÇA CONTRA INCÊNDIO DE BRASILEIROS (COSBY-PE).

LEGENDA DO SISTEMA DE CHAVEIRO AUTOMÁTICO	
	TUBULAÇÃO DA REDE DE CHAVEIROS AUTOMÁTICOS, TIPO EM AÇO GALVANIZADO SCH 40, VER MEMORIAL DESCRITIVO, LAPARELHO OU NO ENTRESSOÇO, VER DIÂMETRO EM PLANTA BAIXA.
	ARBORIO PARA CHAVEIRO AUTOMÁTICO, ENTERRADA SOB O NÍVEL DO SOLO OU ACIMA DO SOLO COM PROTEÇÃO MECÂNICA.
	BICO DE CHAVEIRO AUTOMÁTICO PENDENTE COM CANOPLA, DN 15mm, 60° C, K88.

- NOTAS GERAIS - SISTEMA DE HIDRANTES E CHAVEIROS AUTOMÁTICOS**
- O SISTEMA DE HIDRANTES E CHAVEIROS AUTOMÁTICOS FOI PROJETADO EM CONFORMIDADE COM AS NORMAS BRASILEIRAS VIGENTES EM ESPECIAL, ABNT NBR 13714 (HIDRANTES), ABNT NBR 13071 (CHAVEIROS AUTOMÁTICOS) E CÓDIGO DE SEGURANÇA CONTRA INCÊNDIO DE BRASILEIROS (COSBY-PE).
  - TODOS OS TUBOS DE AÇO GALVANIZADO (TIPO EM AÇO GALVANIZADO), CONJUNTO E ACESSÓRIOS DEVERÃO POSSUIR CERTIFICAÇÃO COM O NOME DO FABRICANTE E O NÚMERO DE IDENTIFICAÇÃO DO SISTEMA, AS DISTÂNCIAS MÁXIMAS ENTRE SUPORTES DEVERÃO ATENDER AS TABELAS DE DISTÂNCIAS MÍNIMAS ESTABELECIDAS PELA NORMA TÉCNICA APPLICÁVEL (NBR 13714).
  - AS REDUÇÕES NAS TUBULAÇÕES DEVERÃO SER EXECUTADAS SEMPRE NO SENTIDO DO FLUXO DA ÁGUA, EVITANDO PERDA DE CAPACIDADE DE TUBULAÇÃO.
  - TODA A TUBULAÇÃO DEVERÁ RECEBER PINTURA DE ACABAMENTO NA COR VERMELHA DE SEGURANÇA, COM FRENTE NORMAL VISÍVEL SEMPRE ANTES DE PASSAR POR CÂMARA DE FUNDO ANTICORROSIVO OU OUTRO TRATAMENTO INDICADO PELA NORMA TÉCNICA CORRESPONDENTE.
  - OS SUPORTES PARA FIXAÇÃO DAS TUBULAÇÕES DEVERÃO SER DIMENSIONADOS DE ACORDO COM O DIÂMETRO E MATERIAL DO TUBO, SENDO DEVIDO ATENDER AS TABELAS DE DISTÂNCIAS MÍNIMAS ESTABELECIDAS PELA NORMA TÉCNICA APPLICÁVEL (NBR 13714).
  - OS ELETRÓDOTOS, SUPORTES E FIXAÇÕES DAS TUBULAÇÕES DEVERÃO SER METÁLICOS E RESISTENTES AO FOGO, COM ESTRUMENTO ADEQUADO QUANDO NECESSÁRIO.
  - AS VÁLVULAS DE GAIVETA, VÁLVULAS DE RETENÇÃO, VÁLVULAS DE ALARME E OUTROS COMPONENTES DEVERÃO SER LUFTM OU DE FABRICAÇÃO HOMOLOGADA PELO CORPO DE BOMBEIROS.
  - O SISTEMA DE HIDRANTES DEVERÁ TER REGISTRO DE MANOBRAS EM TODOS OS PAVIMENTOS E CHAVES DE FLUXO PARA MONITORAMENTO PELA CENTRAL DE DETECÇÃO E ALARME DE INCÊNDIO.
  - O SISTEMA DE CHAVEIROS AUTOMÁTICOS DEVERÁ SER DIVIDIDO EM SEÇÕES DE TORÇÃES, COM VÁLVULA DE RETENÇÃO, VÁLVULA DE ALARME E CHAVES DE FLUXO POR SEÇÃO, CONFORME NBR 13071.
  - OS HIDRANTES DE PAREDE DEVERÃO SER INSTALADOS EM CALHAS PRÓPRIAS, PADRONIZADAS, EM LOCALS VERMELHAS E FÁCIL ACESSO, DOTADOS DE MANGUEIRA, CONEXÕES E ACESSÓRIOS, CHAVE E ESCUDO PROTETOR.
  - AS BOMBAS DE INCÊNDIO (ELÉTRICA, DIESEL E E Jockey) DEVERÃO SER AUTOMÁTICAS E ATENDER AS VARIAS E PRESSÕES DE PROTEÇÃO, TIPO DE BICO E COMANDO EM LOCAL ADEQUADO, VENTILADO E PROTEGIDO.
  - O RESERVATÓRIO DE INCÊNDIO DEVERÁ TER O CAPACIDADE MÍNIMA DE 5000 LITROS E SERÁ SENDO DOTADO DE VISÃO ENTRE ÁGUA POTÁVEL E ÁGUA PARA COMBATE A INCÊNDIO QUANDO COMPARTILHADO.
  - AS TUBULAÇÕES NO INTERIOR DO FÓRUM DEVERÃO SER INSTALADAS EXCLUSIVAMENTE EM MATERIAS INCOMBUSTÍVEIS, COM SUPORTAÇÃO ADEQUADA ÀS CARGAS DE PROLETO.
  - TODOS OS CHAVEIROS AUTOMÁTICOS DEVERÃO TER COBERTURA COMPLETA, COM A OCUPAÇÃO, CLASSIFICAÇÃO DE RISCO E TIPO DE BICO E PRESSÃO, IDENTIFICADOS E IDENTIFICADOS CONFORME NBR 13071.
  - A DISTÂNCIA ENTRE OS CHAVEIROS AUTOMÁTICOS, SEM CONTAR SUA ALTURA E COBERTURA, DEVERÁ ATENDER A NBR 13071, EVITANDO ÁREAS DESPROTEGIDAS.
  - O ACONDICIONAMENTO DO SISTEMA DE HIDRANTES E CHAVEIROS AUTOMÁTICOS DEVERÁ SER MONITORADO PELA CENTRAL DE DETECÇÃO E ALARME, GARANTINDO A ATIVAÇÃO IMEDIATA DO SISTEMA.
  - A INSTALAÇÃO DEVERÁ SER EXECUTADA POR EMPRESA OU PROFISSIONAL HABILITADO, COM ANOTAÇÃO DE RESPONSABILIDADE TÉCNICA (ART) OU REGISTRO DE RESPONSABILIDADE TÉCNICA (RRT).
  - APÓS A INSTALAÇÃO, DEVERÁ SER REALIZADO COMISSIONAMENTO COMPLETO DO SISTEMA, COM TESTE HIDRÁULICO, AJUSTE DE VÁLVULAS, DEBIDA DE BOMBAS E ELÉTRICO FINAL DE CONFORMIDADE.
  - OS HIDRANTES DEVERÃO SER INSTALADOS EM LOCALS VERMELHAS E FÁCIL ACESSO, ATENDER AS VARIAS E PRESSÕES DE PROTEÇÃO, TIPO DE BICO E COMANDO EM LOCAL ADEQUADO, VENTILADO E PROTEGIDO.
  - QUALQUER ALTERAÇÃO OU MODIFICAÇÃO NO SISTEMA DEVERÁ SER PREVIAMENTE ANALISADA E PROJETADA POR PROFISSIONAL HABILITADO, COM APLICAÇÃO JUNTADA AO CORPO DE BOMBEIROS.



**2** PLANTA CHAVE  
1 : 2000

R/O	DATA	DESCRIÇÃO	T. O.	CBMPE
R01	29/09/2025	ATUALIZAÇÃO DAS BASES DE ARQUITETURA CONFORME AJUSTES DE COBERTURA ESTRUTURAL, INDICAÇÃO NA SENTIDO DA ESCADA DE ACESSO DO 5º PAV. A COBERTURA AJUSTES NA POSIÇÃO DOS EIXOS DE ATE DE DIVISÃO DA ANTICÂMARA, ATRAVESAMENTO AO LAJUDO DE EXIGÊNCIAS DO CBMPE.	T. O.	CBMPE
R02	20/08/2025	EMISSÃO ORIGINAL DO PROJETO DE PROTEÇÃO CONTRA INCÊNDIO	T. O.	CBMPE
REV.	DATA	DESCRIÇÃO	ELAB.	APROV.

**GOVERNO DO ESTADO DE PERNAMBUCO**  
**SECRETARIA DE PROJETOS ESTRATÉGICOS DE PERNAMBUCO - SEPE**  
 CNPJ: 21.825.675/0001-94

**SECRETARIA DE EDUCAÇÃO E ESPORTES**  
**PROJETO DE COMBATE A INCÊNDIO DO HOSPITAL REGIONAL DO AGRESTE - HRA**

SECRETARIA ESTADUAL DE SAÚDE - SES

LOCALIZAÇÃO: Rua da Saúde para Agostinho - Cidade Alta, Caruaru - PE

PROFESSOR(A): Priscila Giovanna de Carvalho Barbosa  
 CNPJ: 21.825.675/0001-94

RESPONSÁVEL TÉCNICO DO PROJETO DE PDI  
 TITULO: ENGENHEIRO(A) EM PDI  
 CREA: 161/19947

CARIMBO: [Carimbo Profissional]

DISCIPLINA: PROJETO DE PROTEÇÃO CONTRA INCÊNDIO

CONTÉUDO: PLANTA BAIXA DO 5º PAVIMENTO - BLOCO NOVO - SISTEMA DE HIDRANTES E SPRINKLERS

ESCALA INDICADA: 29/09/2025

INDICADA: 029/42 R01

**1** BLOCO NOVO - 5ª Área Técnica  
1 : 100