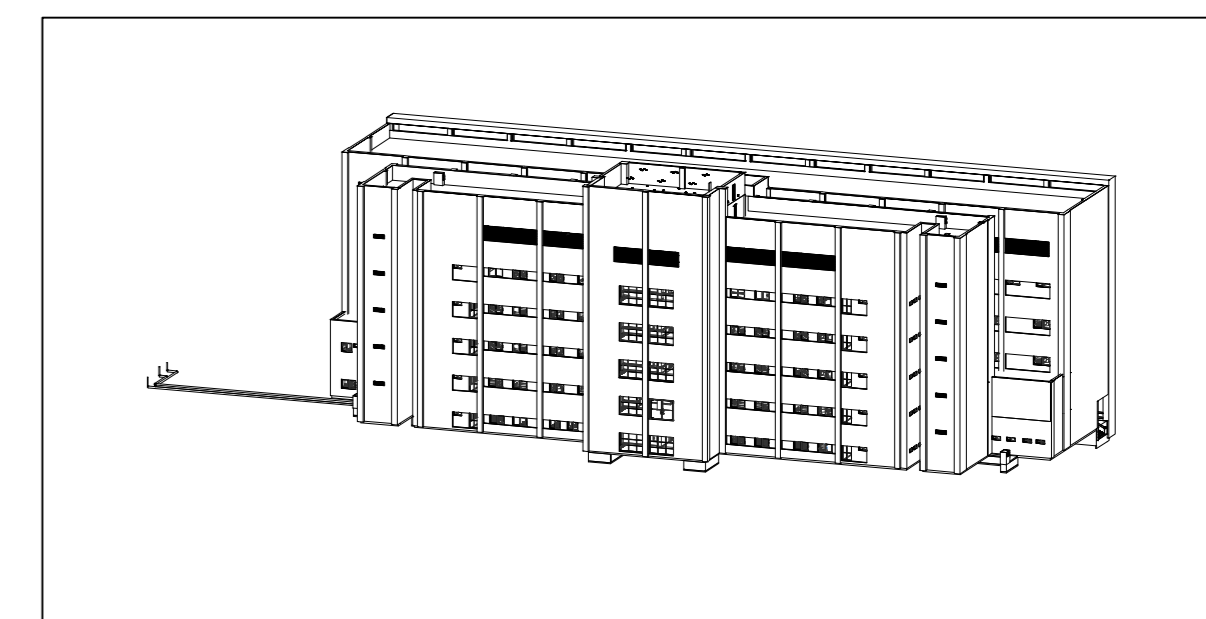




**Planta Baixa - Térreo**  
1 : 200



**Planta baixa - Térreo, Tubulações**  
1 : 200

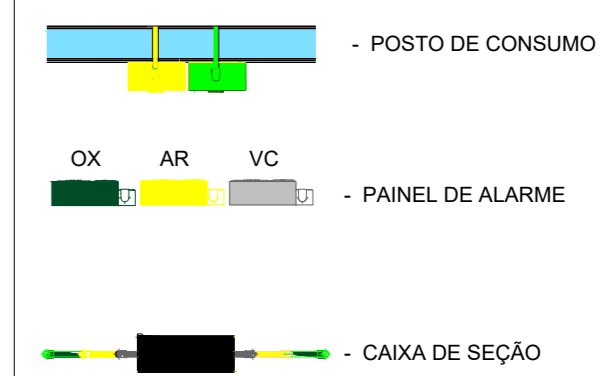


**PLANTA CHAVE**  
S/ ESCALA

**NORMAS TÉCNICAS ADOTADAS:**

- 1) TODO O PROJETO PARA INSTALAÇÕES CENTRALIZADAS DE GASES MEDICINAIS FOI REALIZADO TOMANDO COMO BASE AS SEGUINTES NORMAS BRASILEIRAS VIGENTES
  - 2) NBR 1316- SISTEMAS CENTRALIZADOS DE OXIGÊNIO, AR COMPRIMIDO, ÓXIDO NITROSO E VÁCUO PARA USO MEDICINAL EM ESTABELECIMENTOS ASSISTENCIAIS DE SAÚDE
  - 3) NBR 1306- CONEXÕES ROSCADAS E DE ENGAITE PARADO PARA POSTOS DE UTILIZAÇÃO DOS SISTEMAS CENTRALIZADOS DE GASES DE USO MEDICINAL SOB BAIXA PRESSÃO
  - 4) NBR 1306- TUBO DE COBRE LEVE, MEDIO E PESADO SEM COSTURA, PARA CONDUÇÃO DE ÁGUA E OUTROS FLUIDOS
- NOTAS:**
- 1) AS TUBULAÇÕES DEVERÃO SER EXECUTADAS EM COBRE CLASSE A, COM PONTAS LISAS PARA SOLDA, TIPO DE ENCAIXE. AS CONEXÕES DEVERÃO SER SOLDÁVEIS EM ANEL DE SOLDA, OU CONEXÕES EM BRONZE COM ROSCA ESPT.
  - 2) ADESÃO DE PEÇAS DEVERÁ SER COM SOLDA PRATA FLUXO UTILIZANDO MACARICO OXACETILENO, NÃO PERMITINDO SER UTILIZADAS SOLDAS DE ESTANHO. NA VEDAÇÃO DAS PEÇAS ROSCADAS DEVERÁ SER UTILIZADO PENA TIPO TEFALON OU COLA LOCKTITE303. É PROIBIDO O USO DE VEDANTE TIPO ZARÇAO OU A BASE DE TINTAS OU FIBRAS VEGETAIS.
  - 3) O PAINEL DE ALARME MEDICINAL SINALIZARÁ UMA EVENTUAL QUEDA DE PRESSÃO NA REDE DE GÁS.
  - 4) AS TUBULAÇÕES DEVERÃO SER PINTADAS NAS SEGUINTES CORES:  
OXIGÊNIO - VERDE - SEGURANÇA  
AR COMPRIMIDO - AMARELO - SEGURANÇA  
VÁCUO - CINZA - CLARO
  - 5) EM CASO DE SUPERPOSIÇÃO DE CANALIZAÇÕES, A TUBULAÇÃO DE GÁS DEVERÁ FICAR ACIMA DE OUTRAS TUBULAÇÕES E DUTOS DE CABOS DE ELETRICIDADE, OBSERVANDO O AFASTAMENTO MÍNIMO DE 6,25cm.
  - 6) OS POSTOS SERÃO LOCALADOS A 1,5m DO PISO.
  - 7) A DISTÂNCIA ENTRE POSTOS É 20m, SENDO 10m A ENDO.
  - 8) TODA A TUBULAÇÃO DE DESCIDA PARA OS PORTOS É Ø 15 mm.
  - 9) TODA TUBULAÇÃO DEVERÁ FICAR ENTRE O FORRO E A LAJE.

**LEGENDA**



REV	DATA	EMISSÃO INICIAL DESCRIÇÃO	INDICADOS ELAB.	PRISCILA GIOVANA APROV.
00	30/07/2025			



OBJETO: **PROJETO EXECUTIVO HOSPITAL REGIONAL DO AGRESTE**

LOCALIZAÇÃO: BR 104 SUL PARA AGRESTINA, SN, CARUARU - PE, 55024000	ETAPA: Projeto Básico
PROPRIETÁRIO: SECRETARIA ESTADUAL DE SAÚDE - (SES)	RESPONSÁVEL:  Nome: Priscila Giovana de Carvalho Barbosa CREA-PE: 05160806905