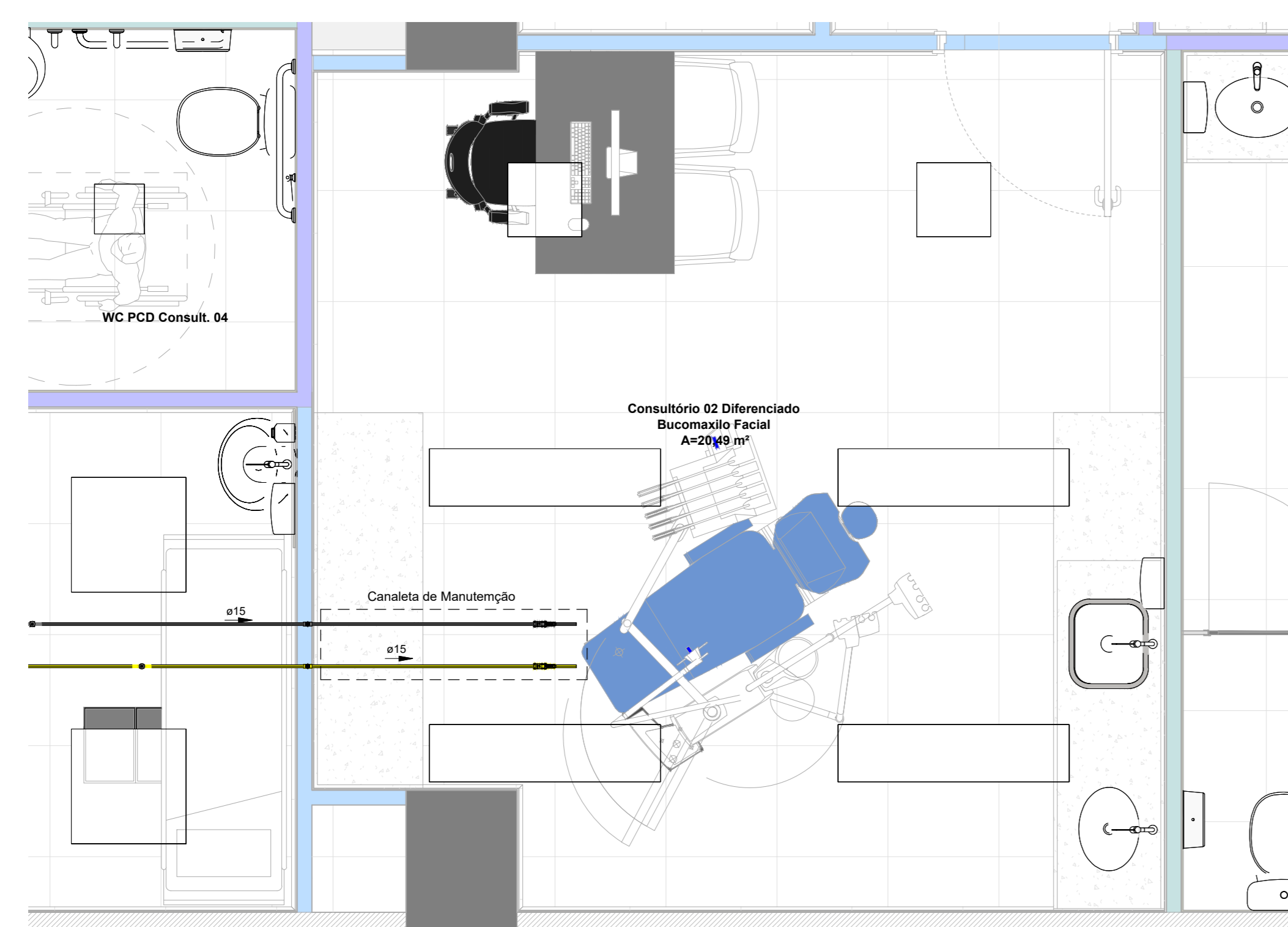




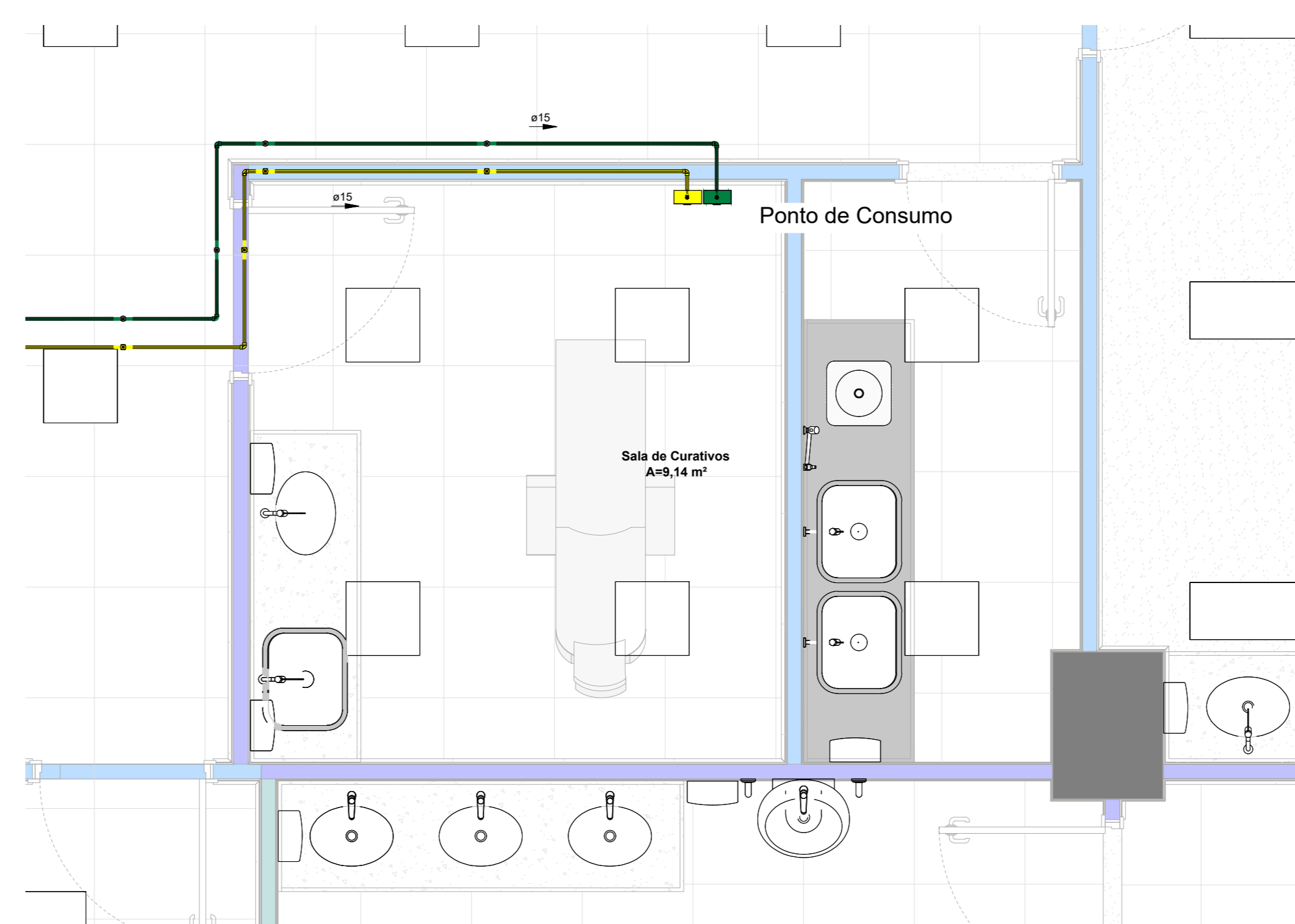
Planta Baixa - Térreo Tubulações

1 : 150



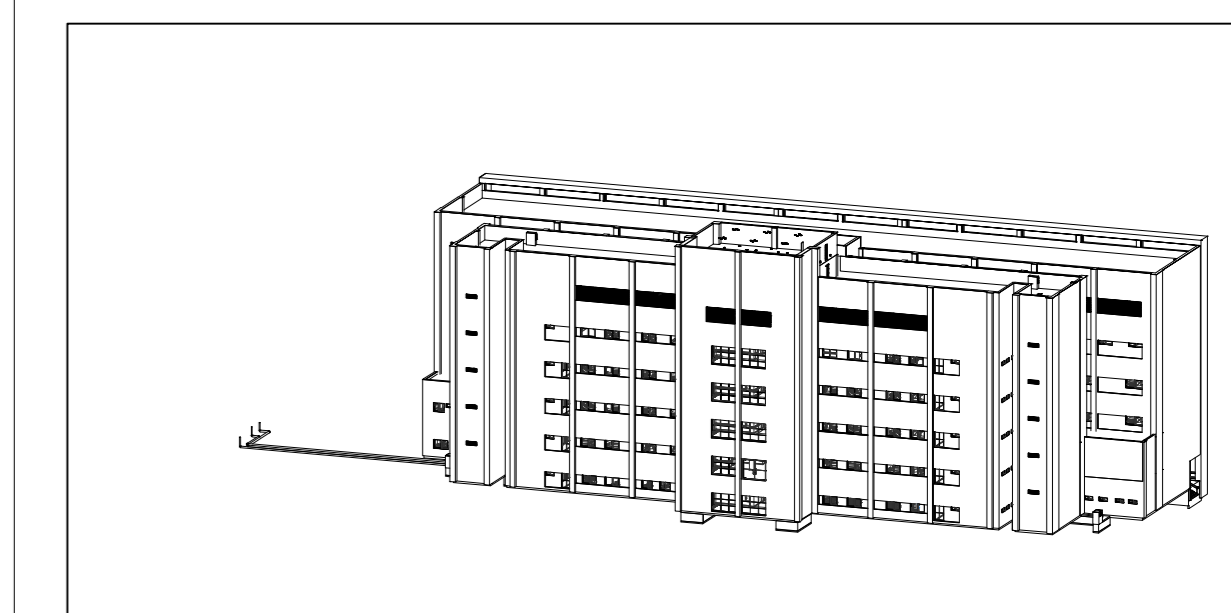
Vista de Detalhe - Consultorio 02 Bucomaxilo Facial

1 : 25



Chamada de Detalhe - Sala de Curativo

1 : 25

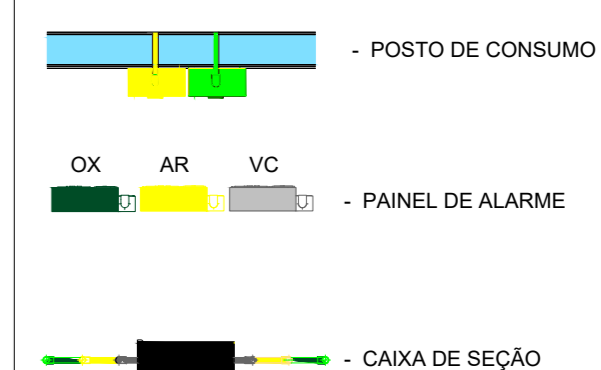


PLANTA CHAVE
S/ESCALA

NORMAS TÉCNICAS ADOTADAS:

- 1) TODO O PROJETO PARA INSTALAÇÕES CENTRALIZADAS DE GASES MEDICINAIS FOI REALIZADO TOMANDO COMO BASE AS SEGUINTE NORMAS BRASILEIRAS VIGENTES
 - 2) NBR 1216 - SISTEMAS CENTRALIZADOS DE OXIGÊNIO, AR COMPRIMIDO, ÓXIDO NITROSO E VÁCUO PARA USO MEDICINAL EM ESTABELECIMENTOS ASSISTENCIAIS DE SAÚDE
 - 3) NBR 1506 - CONEXÕES ROSCADAS E DE ENGAITE PARADO PARA POSTOS DE UTILIZAÇÃO DOS SISTEMAS CENTRALIZADOS DE GASES DE USO MEDICINAL SOB BAIXA PRESSÃO
 - 4) NBR 1320 - TUBO DE COBRE LEVE, MEDIO E PESADO SEM COSTURA, PARA CONDUÇÃO DE ÁGUA E OUTROS FLUIDOS
- NOTAS:
- 1) AS TUBULAÇÕES DEVERÃO SER EXECUTADAS EM COBRE CLASSE A, COM PONTAS LISAS PARA SOLDA, TIPO DE ENCAIXE. AS CONEXÕES DEVERÃO SER SOLDÁVEIS EM ANEL DE SOLDA, OU CONEXÕES EM BRONZE COM ROSCA ESPT.
 - 2) ADESÃO DE PEÇAS DEVERÁ SER COM SOLDA PRATA FLUXO UTILIZANDO MACARICÓ OXACETILENO, NÃO PERMITINDO SER UTILIZADAS SOLDAS DE ESTANHO. NA VEDAÇÃO DAS PEÇAS ROSCADAS DEVERÁ SER UTILIZADO PENA TIPO TEFLON OU COLA LOCKTITE 300. É PROIBIDO O USO DE VEDANTE TIPO ZARÇÃO OU A BASE DE TINTAS OU FIBRAS VEGETAIS.
 - 3) O PAINEL DE ALARME MEDICINAL SINALIZARÁ UMA EVENTUAL QUEDA DE PRESSÃO NA REDE DE GÁS.
 - 4) AS TUBULAÇÕES DEVERÃO SER PINTADAS NAS SEGUINTE CORES:
- OXIGÊNIO - VERDE - EMBLEMA
AR COMPRIMIDO - AMARELO - SEGURANÇA
VÁCUO - CINZA - CLARO
- 5) EM CASO DE SUPERPOSIÇÃO DE CANALIZAÇÕES, A TUBULAÇÃO DE GÁS DEVERÁ FICAR ACIMA DE OUTRAS TUBULAÇÕES E DUTOS DE CABOS DE ELETRICIDADE, OBSERVANDO O AFASTAMENTO MÍNIMO DE 6,20m.
 - 6) OS POSTOS SERÃO LOCALADOS A 1,5m DO PISO.
 - 7) A DISTÂNCIA ENTRE POSTOS É 20m, SENDO 10m DO PISO.
 - 8) TODA A TUBULAÇÃO DE DESCIDA PARA OS POSTOS É Ø 15 mm.
 - 9) TODA TUBULAÇÃO DEVERÁ FICAR ENTRE O FORRO E A LAJE.

LEGENDA



00	30/07/2025	EMISSÃO INICIAL	INDICADOS	PRISCILA GIOVANA
REV.	DATA	DESCRIÇÃO	ELAB.	APROV.

Secretaria de Projetos Estratégicos

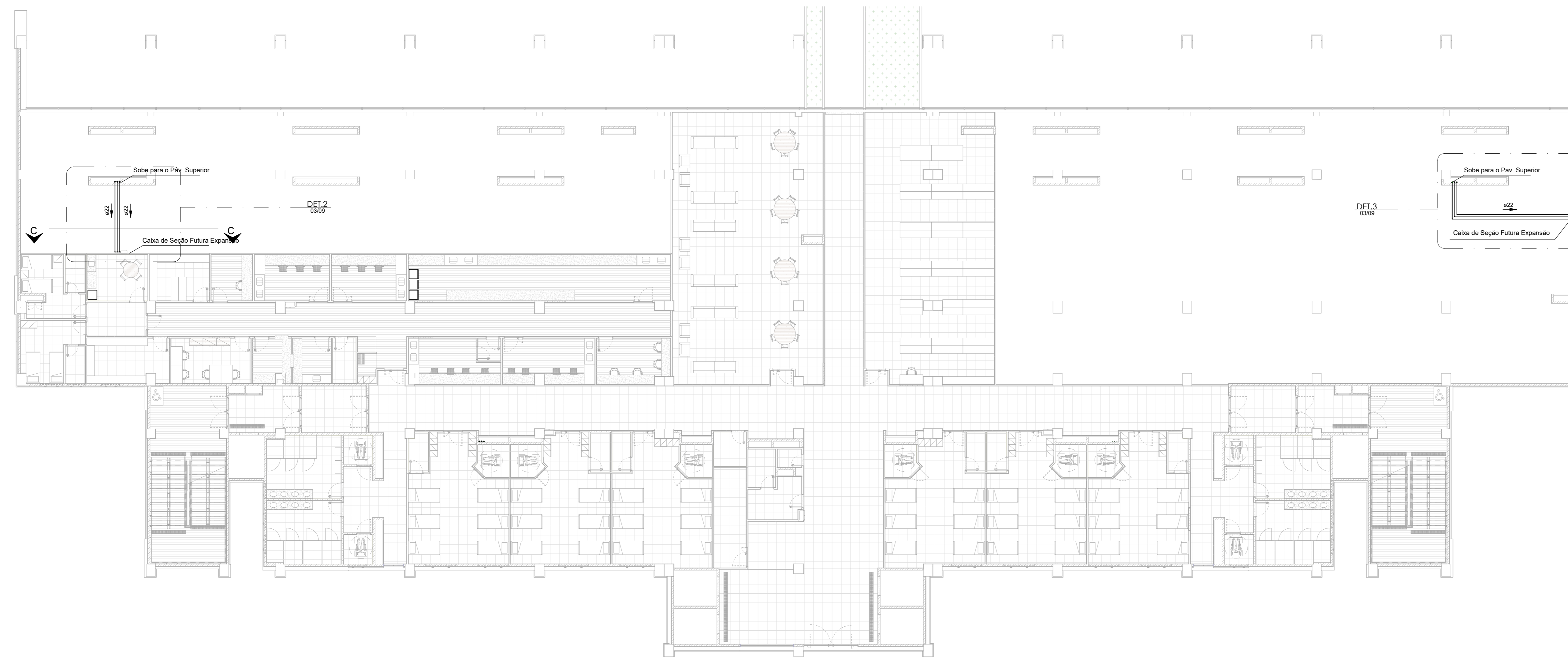
GOVERNO DO ESTADO DE PERNAMBUCO
SECRETARIA DE PROJETOS ESTRATÉGICOS DO ESTADO DE PERNAMBUCO

OBJETO: **PROJETO EXECUTIVO HOSPITAL REGIONAL DO AGRESTE**

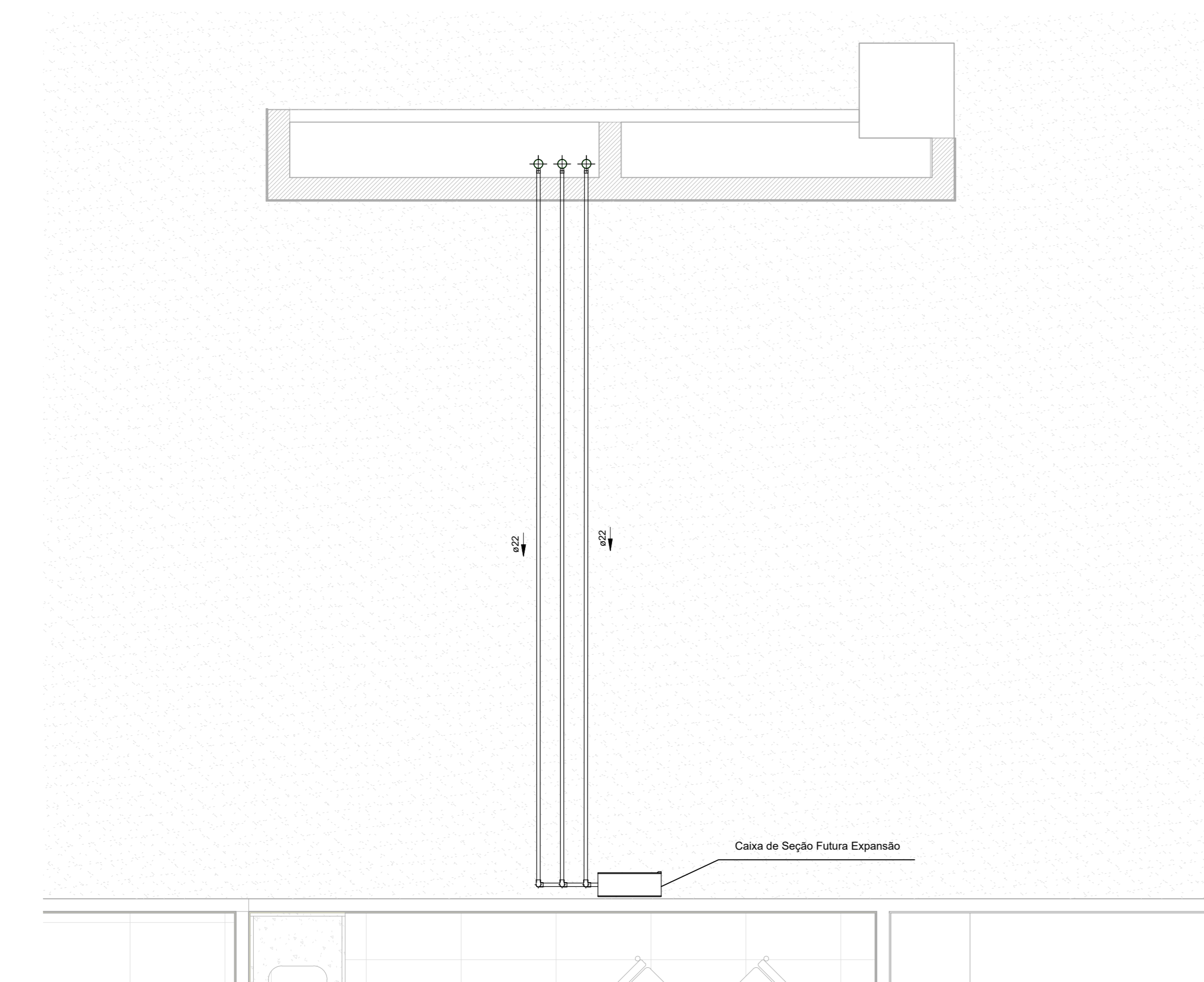
LOCALIZAÇÃO: BR 104 SUL PARA AGRESTINA, SN, Caruaru - PE, 55024000	ETAPA: Projeto Básico
PROPRIETÁRIO: SECRETARIA ESTADUAL DE SAÚDE - (SES)	RESPONSÁVEL: Nome: Priscila Giovana de Carvalho Barbosa CREA-PE: 05160806905

Eng. Modificador: Lílian Castro CREA-PE: 1822395709	Eng. Modificador: Verônica Rêb CREA-PE: 1822728114	Eng. Modificador: Daniel Queiroz CREA-PE: 1822429877
--	---	---

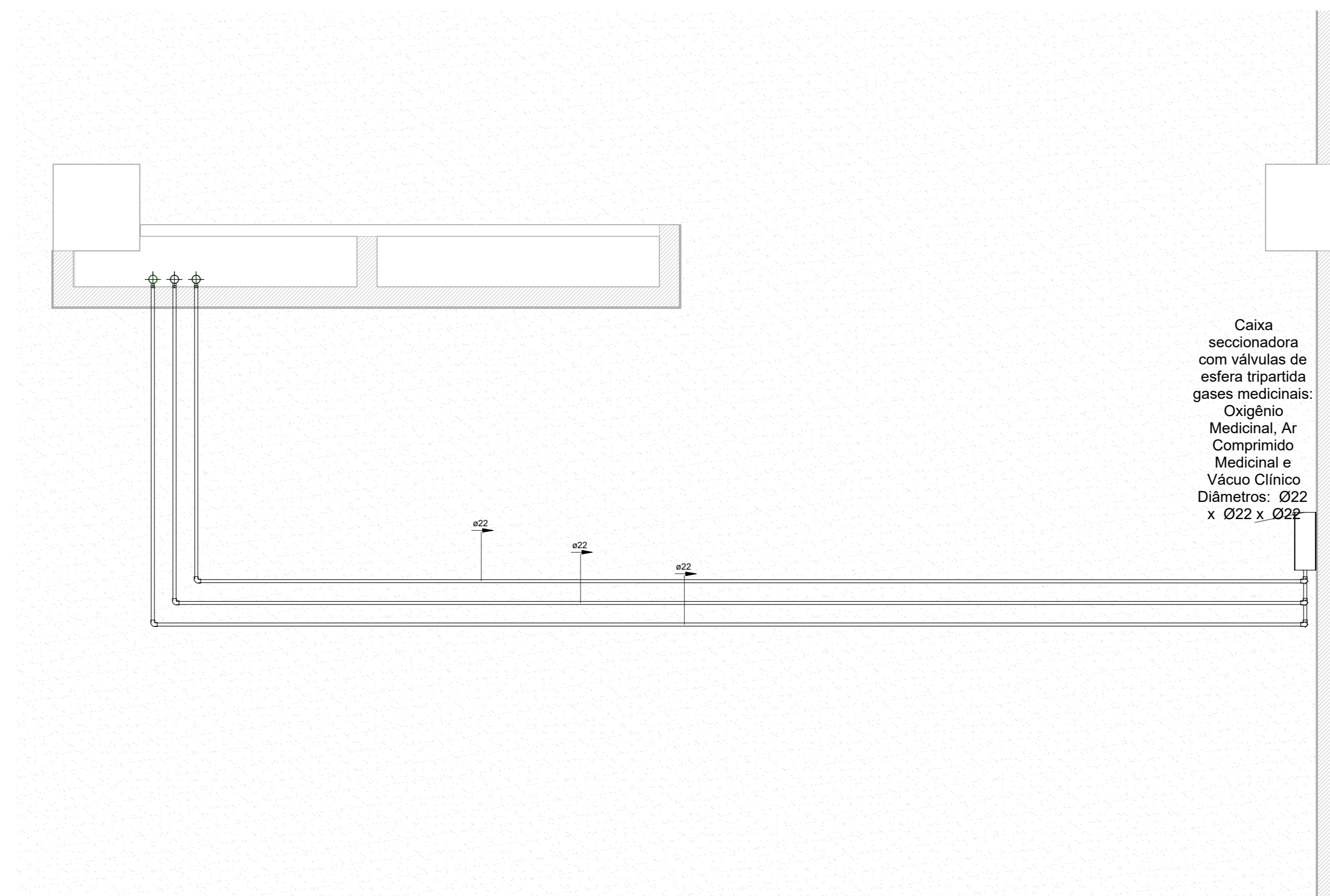
DISCIPLINA: GASES MEDICINAIS	CONTEÚDO: PLANTA BAIXA - TÉRREO	FORMATA: 02/09 R0
ESCALA: INDICADA	DATA: OUT/2025	COORDENAÇÃO: GOV-PE-SPE-CAR-HRGRS1-GME-BL02-B-002



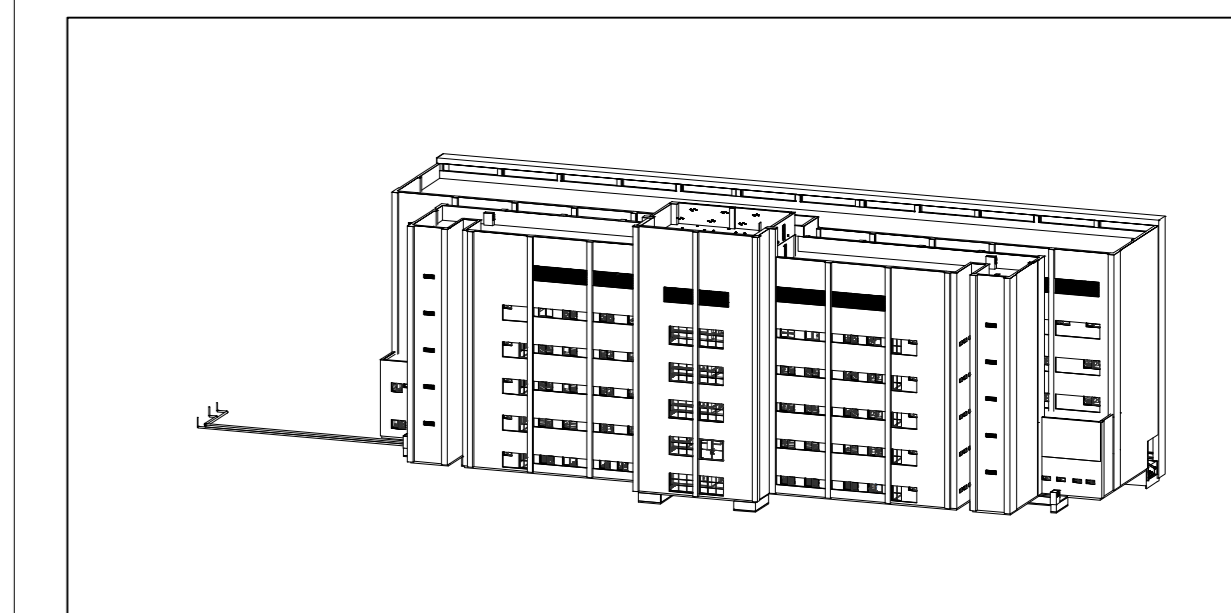
Planta Baixa - 1º Pavimento
1:150



Chamada de detalhe - 1º Pavimento
1:25



Chamada de detalhe - 1º Pavimento - Caixa de Seção
1:25

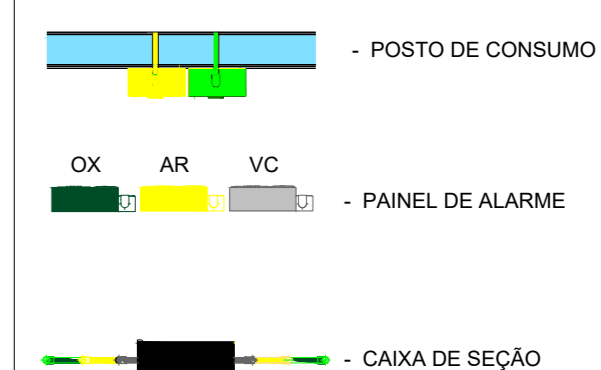


PLANTA CHAVE
S/ESCALA

NORMAS TÉCNICAS ADOPTADAS:

- 1) TODO O PROJETO PARA INSTALAÇÕES CENTRALIZADAS DE GASES MEDICINAIS FOI REALIZADO TOMANDO COMO BASE AS SEGUINTES NORMAS BRASILEIRAS VIGENTES
 - 2) NBR 1218 - SISTEMAS CENTRALIZADOS DE OXIGÊNIO, AR COMPRIMIDO, ÓXIDO NITROSO E VÁCUO PARA USO MEDICINAL EM ESTABELECIMENTOS ASSISTENCIAIS DE SAÚDE
 - 3) NBR 1196 - CONEXÕES ROSCADAS E DE ENGATE PARADO PARA POSTOS DE UTILIZAÇÃO DOS SISTEMAS CENTRALIZADOS DE GASES DE USO MEDICINAL SOB BAIXA PRESSÃO
 - 4) NBR 1306 - TUBO DE COBRE LEVE, MEDIO E PESADO SEM COSTURA, PARA CONDUÇÃO DE ÁGUA E OUTROS FLUIDOS
- NOTAS:**
- 1) AS TUBULAÇÕES DEVERÃO SER EXECUTADAS EM COBRE CLASSE A, COM PONTAS LISAS PARA SOLDA, TIPO DE ENCAIXE. AS CONEXÕES DEVERÃO SER SOLDÁVEIS EM ANEL DE SOLDA, OU CONEXÕES EM BRONZE COM ROSCA ESPT.
 - 2) ADESÃO DE PEÇAS DEVERÁ SER COM SOLDA PRATA FLUXO UTILIZANDO MACARICÓ OXACETILENO, NÃO PERMITINDO SER UTILIZADAS SOLDAS DE ESTANHO. NA VEDAÇÃO DAS PEÇAS ROSCADAS DEVERÁ SER UTILIZADO FITA TIPO TEFLON OU COLA LOCKTITE. É PROIBIDO O USO DE VEDANTE TIPO ZARÇAO OU A BASE DE TINTAS OU FIBRAS VEGETAIS.
 - 3) O PAINEL DE ALARME MEDICINAL SINALIZARÁ UMA EVENTUAL QUEDA DE PRESSÃO NA REDE DE GÁS.
 - 4) AS TUBULAÇÕES DEVERÃO SER PINTADAS NAS SEGUINTES CORES:
 OXIGÊNIO - VERDE - EMBLEMA
 AR COMPRIMIDO - AMARELO - SEGURANÇA
 VÁCUO - CINZA - CLARO
 - 5) EM CASO DE SUPERPOSIÇÃO DE CANALIZAÇÕES, A TUBULAÇÃO DE GÁS DEVERÁ FICAR ACIMA DE OUTRAS TUBULAÇÕES E DUTOS DE CABOS DE ELETRIFICAÇÃO, OBSERVANDO O AFASTAMENTO MÍNIMO DE 6,20m.
 - 6) OS POSTOS SERÃO LOCALADOS A 1,5m DO PISO.
 - 7) A DISTÂNCIA ENTRE POSTOS É 20m, EXCETO A ENDO.
 - 8) TODA A TUBULAÇÃO DE DESECA PARA OS POSTOS É Ø 15 mm.
 - 9) TODA TUBULAÇÃO DEVERÁ FICAR ENTRE O FORRO E A LAJE.

LEGENDA



REV.	DATA	EMISSÃO INICIAL DESCRIÇÃO	INDICADOS ELAB.	PRISCILA GIOVANA APROV.
00	30/07/2025			

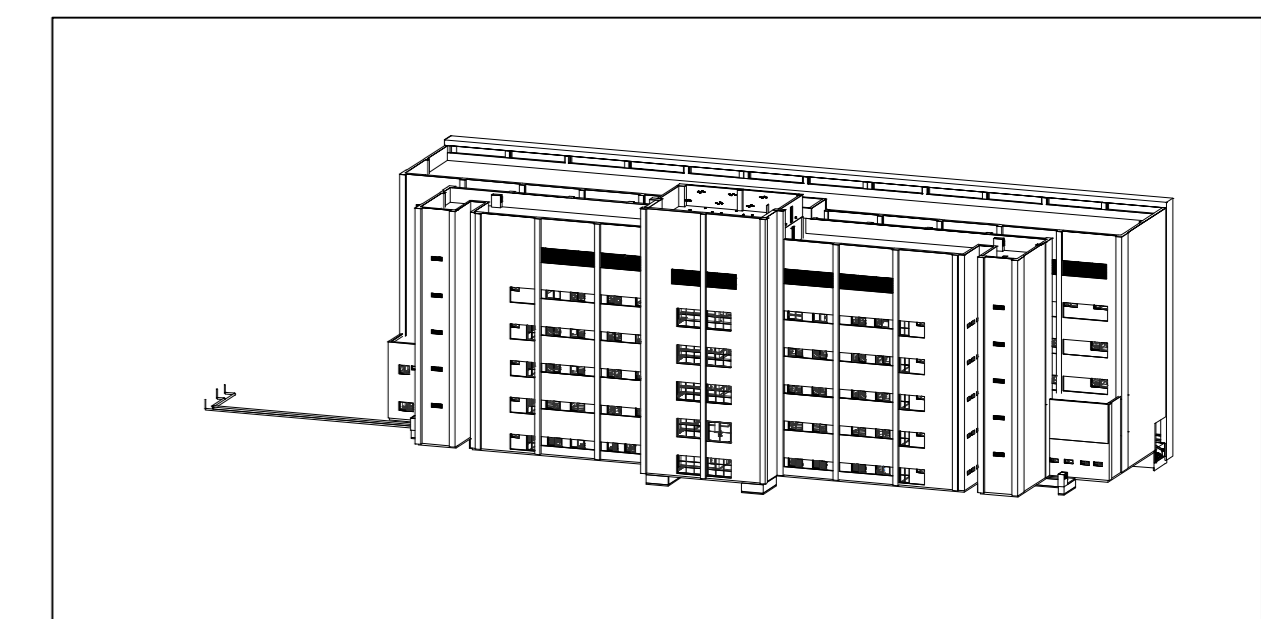
SECRETARIA de Projetos Estratégicos
GOVERNO DO ESTADO DE PERNAMBUCO
 SECRETARIA DE PROJETOS ESTRATÉGICOS DO ESTADO DE PERNAMBUCO

OBJETO: **PROJETO EXECUTIVO HOSPITAL REGIONAL DO AGRESTE**

LOCALIZAÇÃO: BR 104 SUL PARA AGRESTINA, SN, CARUARU - PE. 55024000	ETAPA: Projeto Básico
PROPRIETÁRIO: SECRETARIA ESTADUAL DE SAÚDE - (SES)	RESPONSÁVEL: Nome: Priscila Giovana de Carvalho Barbosa CREA-PE: 05160806905

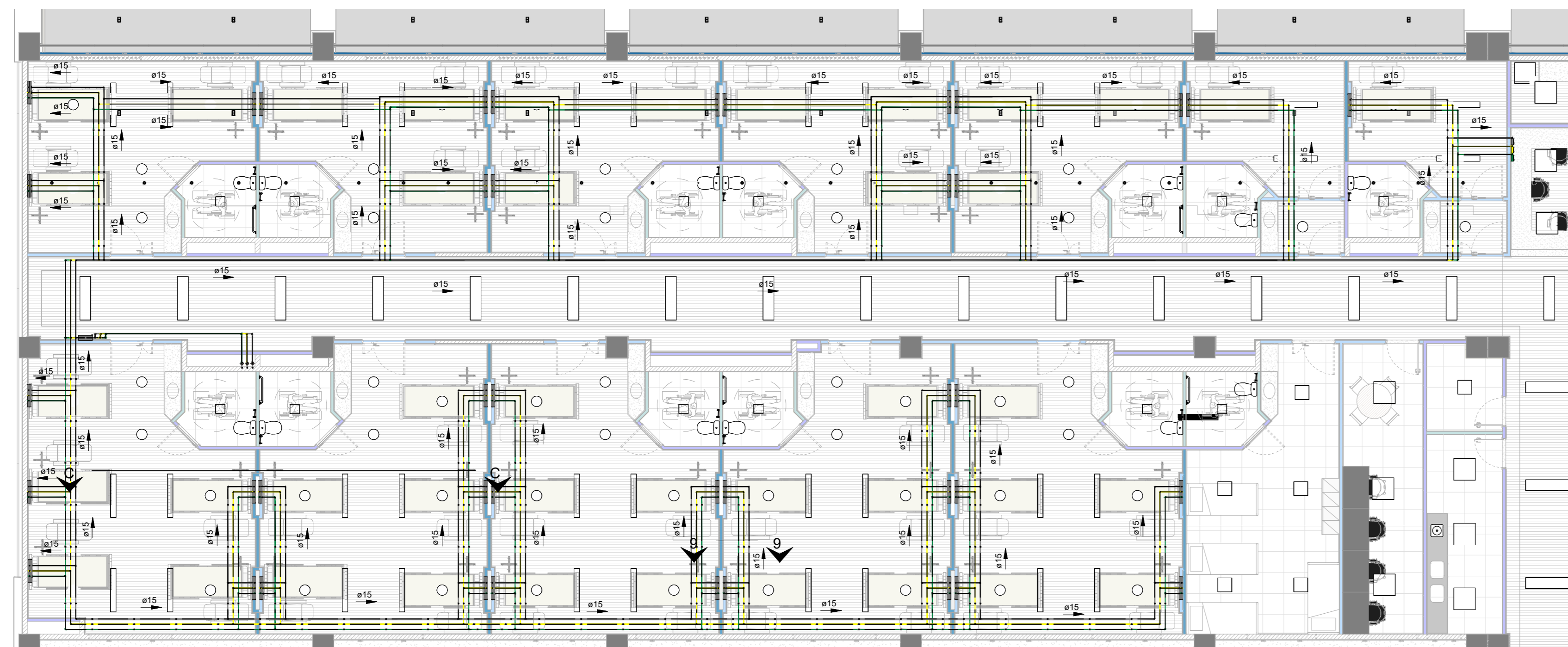
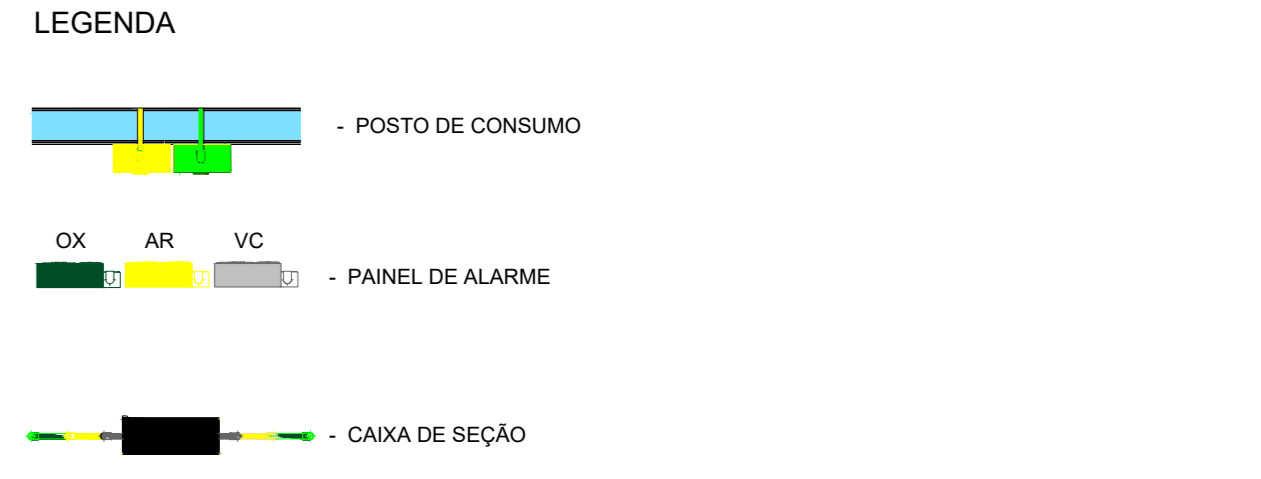


Planta Baixa - 2º pavimento - Tubulações
1 : 150

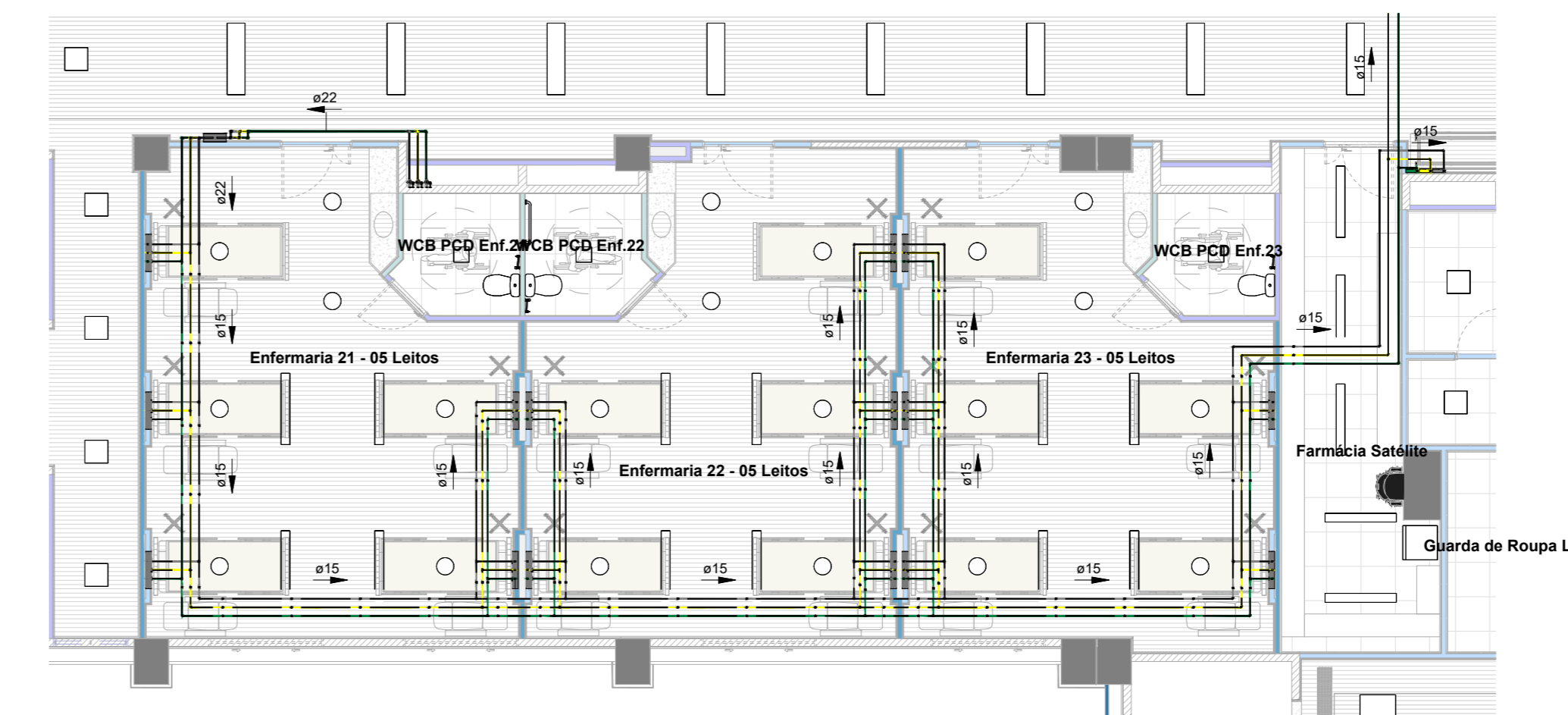


PLANTA CHAVE
S/ ESCALA

- NORMAS TÉCNICAS ADOTADAS:**
- 1) TODO O PROJETO PARA INSTALAÇÕES CENTRALIZADAS DE GASES MEDICINAIS FOI REALIZADO TOMANDO COMO BASE AS SEGUINTES NORMAS BRASILEIRAS VIGENTES
 - 2) NBR 12186 - SISTEMAS CENTRALIZADOS DE OXIGÊNIO, AR COMPRIMIDO, ÓXIDO NITROSO E VÁCUO PARA USO MEDICINAL EM ESTABELECIMENTOS ASSISTENCIAIS DE SAÚDE
 - 3) NBR 11906 - CONEXÕES ROSCADAS E DE ENGAITE PARADO PARA POSTOS DE UTILIZAÇÃO DOS SISTEMAS CENTRALIZADOS DE GASES DE USO MEDICINAL SOB BAIXA PRESSÃO
 - 4) NBR 13206 - TUBO DE COBRE LEVE, MÉDIO E PESADO SEM COSTURA, PARA CONDUÇÃO DE ÁGUA E OUTROS FLUIDOS
- NOTAS:**
- 1) AS TUBULAÇÕES DEVERÃO SER EXECUTADAS EM COBRE CLASSE A, COM PONTAS LISAS PARA SOLDA, TIPO DE ENCAIXE. AS CONEXÕES DEVERÃO SER SOLDÁVEIS EM ANEL DE SOLDA, OU CONEXÕES EM BRONZE COM ROSCA ESPT.
 - 2) ADESÃO DE PEÇAS DEVERÁ SER COM SOLDA PRATA FLUXO UTILIZANDO MACARICÓ OXACETILENO, NÃO PERMITINDO SER UTILIZADAS SOLDAS DE ESTANHO. NA VEDAÇÃO DAS PEÇAS ROSCADAS DEVERÁ SER UTILIZADO FITA TIPO TEFLON OU COLA LOCKTITE 300. É PROIBIDO O USO DE VEDANTE TIPO ZARÇÃO OU A BASE DE TINTAS OU FIBRAS VEGETAIS.
 - 3) O PAINEL DE ALARME MEDICINAL SINALIZARÁ UMA EVENTUAL QUEDA DE PRESSÃO NA REDE DE GÁS.
 - 4) AS TUBULAÇÕES DEVERÃO SER PINTADAS NAS SEGUINTES CORES:
 OXIGÊNIO - VERDE - EMBLEMA
 AR COMPRIMIDO - AMARELO - SEGURANÇA
 VÁCUO - CINZA - CLARO
 - 5) EM CASO DE SUPERPOSIÇÃO DE CANALIZAÇÕES, A TUBULAÇÃO DE GÁS DEVERÁ FICAR ACIMA DE OUTRAS TUBULAÇÕES E DUTOS DE CABOS DE ELETRICIDADE, OBSERVANDO O AFASTAMENTO MÍNIMO DE 0,20m.
 - 6) OS POSTOS SERÃO LOCALADOS A 1,5m DO PISO.
 - 7) A DISTÂNCIA ENTRE POSTOS É 20m, EXCETO A END.
 - 8) TODA A TUBULAÇÃO DE DESCIDA PARA OS POSTOS É Ø 15 mm.
 - 9) TODA TUBULAÇÃO DEVERÁ FICAR ENTRE O FORRO E A LAJE.



Chamada de detalhe - 2º pavimento - Enfermaria Superior
1 : 100



Chamada de detalhe - 2º pavimento - Enfermaria Inferior
1 : 100

REV	DATA	EMISSÃO INICIAL DESCRIÇÃO	INDICADOS ELAB.	PRISCILA GIOVANA APROV.
00	30/07/2025			

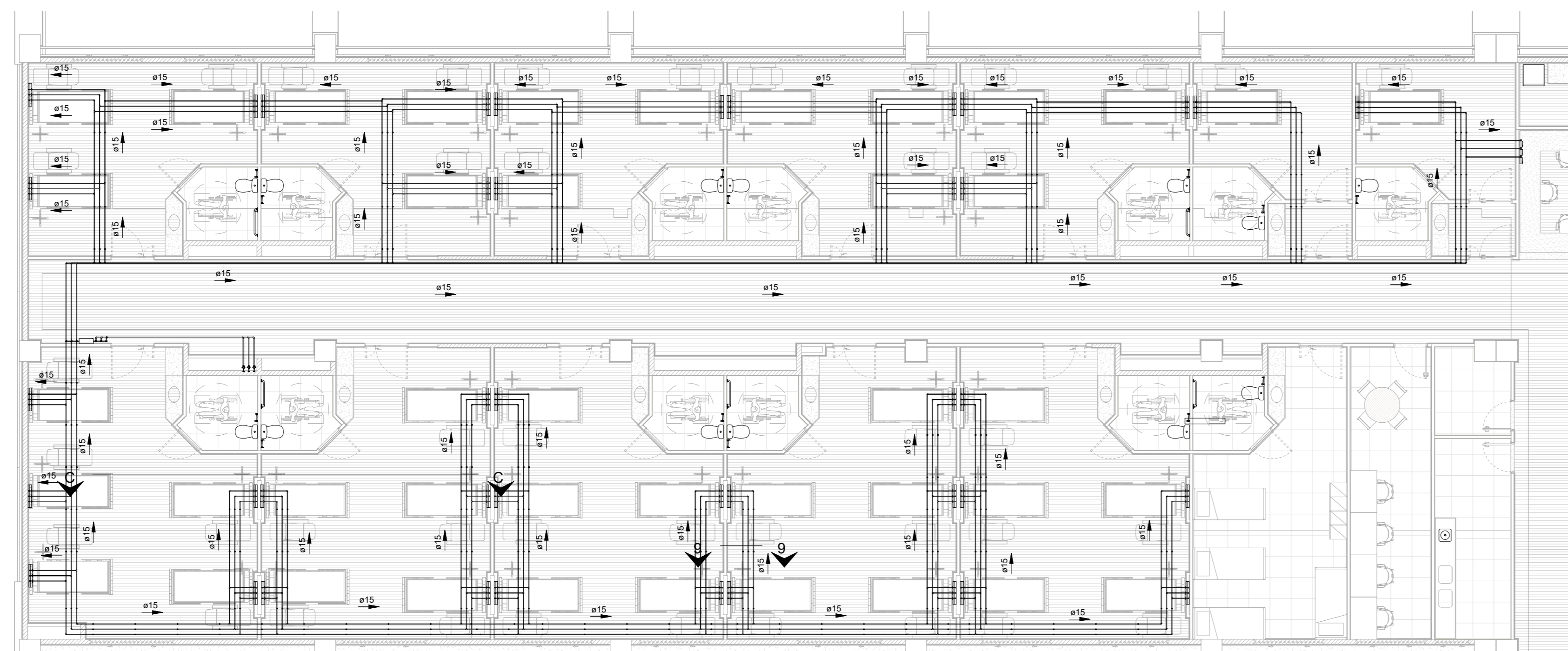


PROJETO EXECUTIVO HOSPITAL REGIONAL DO AGRESTE

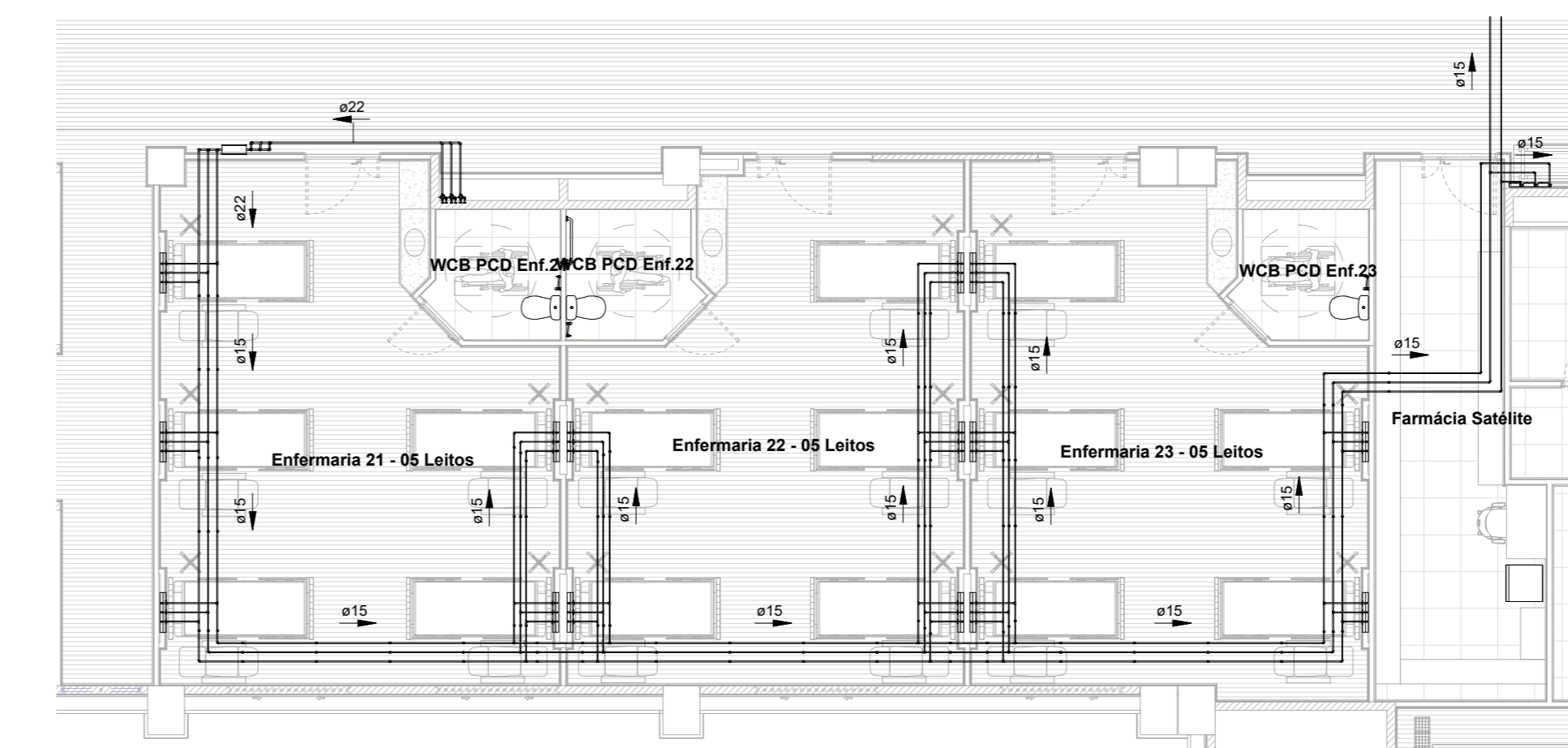
LOCALIZAÇÃO: BR 104 SUL PARA AGRESTINA, SN, CARUARU - PE, 55024000
 ETAPA: Projeto Básico
 PROPRIETÁRIO: SECRETARIA ESTADUAL DE SAÚDE - (SES)
 RESPONSÁVEL: Priscila Giovana de Carvalho Barbosa
 CREA-PE: 05160806905



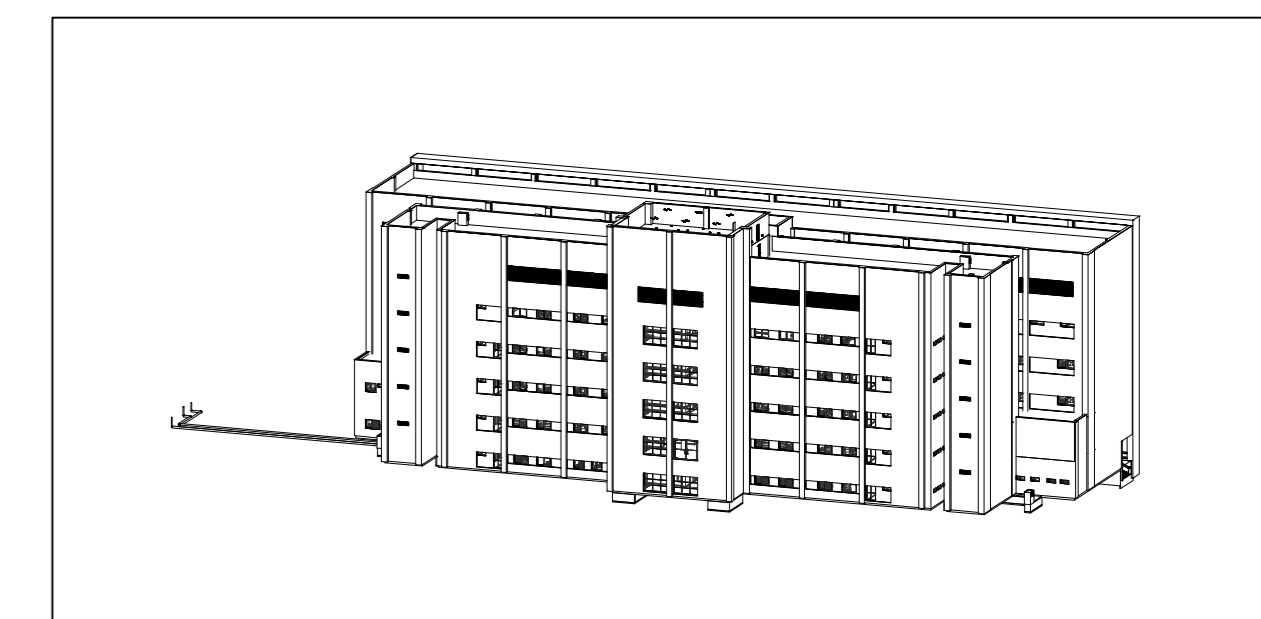
Planta Baixa - 3 Pavimento - Tubulações
1 : 150



Chamada de detalhe -3º pavimento - Enfermaria Superior
1 : 100

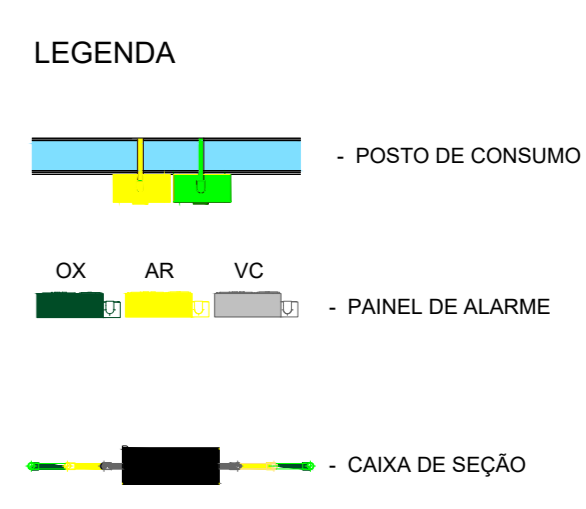


Chamada de detalhe -3º pavimento - Enfermaria Inferior
1 : 100



PLANTA CHAVE
S/ ESCALA

- NORMAS TÉCNICAS ADOTADAS:**
- 1) TODO O PROJETO PARA INSTALAÇÕES CENTRALIZADAS DE GASES MEDICINAIS FOI REALIZADO TOMANDO COMO BASE AS SEGUINTES NORMAS BRASILEIRAS VIGENTES
 - 2) NBR 1218 - SISTEMAS CENTRALIZADOS DE OXIGÊNIO, AR COMPRIMIDO, ÓXIDO NITROSO E VÁCUO PARA USO MEDICINAL EM ESTABELECIMENTOS ASSISTENCIAIS DE SAÚDE
 - 3) NBR 1506 - CONEXÕES ROSCADAS E DE ENGAITE PARADO PARA POSTOS DE UTILIZAÇÃO DOS SISTEMAS CENTRALIZADOS DE GASES DE USO MEDICINAL SOB BAIXA PRESSÃO
 - 4) NBR 13206 - TUBO DE COBRE LEVE, MEDIO E PESADO SEM COSTURA, PARA CONDUÇÃO DE ÁGUA E OUTROS FLUIDOS
- NOTAS:**
- 1) AS TUBULAÇÕES DEVERÃO SER EXECUTADAS EM COBRE CLASSE A, COM PONTAS LISAS PARA SOLDA, TIPO DE ENCAIXE. AS CONEXÕES DEVERÃO SER SOLDÁVEIS EM ANEL DE SOLDA, OU CONEXÕES EM BRONZE COM ROSCA ESPT.
 - 2) ADESÃO DE PEÇAS DEVERÁ SER COM SOLDA PRATA FLUXO UTILIZANDO MACARICÓ OXACETILENO, NÃO PODENDO SER UTILIZADAS SOLDAS DE ESTANHO. NA VEDAÇÃO DAS PEÇAS ROSCÁVEIS DEVERÁ SER UTILIZADO PENA TIPO TEFALON OU COLA LOCKTITE 50. É PROIBIDO O USO DE VEDANTE TIPO ZARCOU OU A BASE DE TINTAS OU FIBRAS VEGETAIS.
 - 3) O PAINEL DE ALARME MEDICINAL SINALIZARÁ UMA EVENTUAL QUEDA DE PRESSÃO NA REDE DE GÁS.
 - 4) AS TUBULAÇÕES DEVERÃO SER PINTADAS NAS SEGUINTES CORES:
OXIGÊNIO - VERDE - EMBLEMA
AR COMPRIMIDO - AMARELO - SEGURANÇA
VÁCUO - CINZA - CLARO
 - 5) EM CASO DE SUPERPOSIÇÃO DE CANALIZAÇÕES, A TUBULAÇÃO DE GÁS DEVERÁ FICAR ACIMA DE OUTRAS TUBULAÇÕES E DUTOS DE CABOS DE ELÉTRICIDADE, OBSERVANDO O AFASTAMENTO MÍNIMO DE 0,20m.
 - 6) OS POSTOS SERÃO LOCALADOS A 1,5m DO PISO.
 - 7) A DISTÂNCIA ENTRE POSTOS É 20m, EXCETO A ENDO.
 - 8) TODA A TUBULAÇÃO DE DESCIDA PARA OS PORTOS É Ø 15 mm.
 - 9) TODA TUBULAÇÃO DEVERÁ FICAR ENTRE O FORRO E A LAJE.



REV.	DATA	EMISSÃO INICIAL DESCRIÇÃO	INDICADOS ELAB.	PRISCILA GIOVANA APROV.
00	30/07/2025			

Secretaria de Projetos Estratégicos

GOVERNO DO ESTADO DE PERNAMBUCO
SECRETARIA DE PROJETOS ESTRATÉGICOS DO ESTADO DE PERNAMBUCO

OBJETO: PROJETO EXECUTIVO HOSPITAL REGIONAL DO AGRESTE

LOCALIZAÇÃO: BR 104 SUL PARA AGRESTINA, SN, CARUARU - PE. 55024000	ETAPA: Projeto Básico
PROPRIETÁRIO: SECRETARIA ESTADUAL DE SAÚDE - (SES)	RESPONSÁVEL: Nome: Priscila Giovana de Carvalho Barbosa CREA-PE: 05160806905