

1 ISOMÉTRICO - 1º PAVIMENTO

TABELA DE EQUIPAMENTOS		
DESCRIÇÃO	QTD	
CAIXA DE VENTILAÇÃO COM MONTAGEM DO TIPO PLENUM FAN,ACIONAMENTO DIRETO E FILTRO DE AR CLASSE G4 + F8, VAZÃO 1400 - 1500 m³/h, 7 - 10 mmCA	1	
CAIXA DE VENTILAÇÃO COM MONTAGEM DO TIPO PLENUM FAN,ACIONAMENTO DIRETO E FILTRO DE AR CLASSE G4 + M5, VAZÃO 5500 a 6000 m³/h, 7 - 10 mmCA	2	
EXAUSTOR AXIAL EM PLÁSTICO ABS, COM CAIXA DE FILTRAGEM G4+F8, Ø100 mm, VAZÃO 250 m³/h	1	
EXAUSTOR AXIAL EM PLÁSTICO ABS, COM CAIXA DE FILTRAGEM G4+M5, Ø200 mm, VAZÃO 1100 - 1200 m³/h	4	
UNIDADE EVAPORADORA DUTO, LINHA VRF, FILTRAGEM G4+F8, 220 V - 1 F, 9600 - 12000 BTU/h	3	
UNIDADE EVAPORADORA DUTO, LINHA VRF, FILTRAGEM G4+F8, 220 V - 1 F, 15000 - 17000 BTU/h	3	
UNIDADE EVAPORADORA DUTO, LINHA VRF, FILTRAGEM G4+F8, 220 V - 1 F, 19000 - 21000 BTU/h	7	
UNIDADE EVAPORADORA DUTO, LINHA VRF, FILTRAGEM G4+F8, 220 V - 1 F, 54000 - 56000 BTU/h	1	
UNIDADE EVAPORADORA TIPO CASSETE, 4 VIAS, FILTRAGEM G4+M5, LINHA VRF, 220 V - 1 F, 9600 - 12000 BTU/h	7	
UNIDADE EVAPORADORA TIPO CASSETE, 4 VIAS, FILTRAGEM G4+M5, LINHA VRF, 220 V - 1 F, 12000 - 14000 BTU/h	1	
UNIDADE EVAPORADORA TIPO CASSETE, 4 VIAS, FILTRAGEM G4+M5, LINHA VRF, 220 V - 1 F, 32000 - 34000 BTU/h	2	
UNIDADE EVAPORADORA TIPO CASSETE, 4 VIAS, FILTRAGEM G4+M5, LINHA VRF, 220 V - 1 F, 38000-40000 BTU/h	6	
UNIDADE EVAPORADORA TIPO CASSETE, 4 VIAS, FILTRAGEM G4+M5, LINHA VRF, 220 V - 1 F, 54000-56000 BTU/h	7	

KIT REFINETES		
DESCRIÇÃO	QTD.	
KIT REFINETE PARA REDE FRIGORÍGENA FASE LÍQUIDA TRÊS VIAS (5/8"-3/4"-7/8") X (3/8"-1/2"-5/8"-3/4") X (3/8"-1/2"-5/8"-3/4") X (3/8"-1/2"-5/8"-3/4")	2	
KIT REFINETE PARA REDE FRIGORÍGENA FASE GÁS TRÊS VIAS (1.1/8"-1.1/4"-1.3/8"-1.1/2"-1.5/8") X (3/4"-7/8"-1"-1.1/8") X (3/4"-7/8"-1"-1.1/8")	1	
KIT REFINETE PARA REDE FRIGORÍGENA FASE GÁS TRÊS VIAS (1.1/4"-1.3/8"-1.1/2"-1.5/8") X (3/4"-7/8"-1"-1.1/8"-1.1/4"-1.3/8"-1.1/2"-1.5/8") X (3/4"-7/8"-1"-1.1/8"-1.1/4"-1.3/8"-1.1/2"-1.5/8")	2	
KIT REFINETE PARA REDE FRIGORÍGENA FASE GÁS TRÊS VIAS (5/8"-3/4"-7/8") X (5/8"-3/4"-7/8") X (1/2"-5/8"-3/4")	22	
KIT REFINETE PARA REDE FRIGORÍGENA FASE GÁS TRÊS VIAS (1.1/8"-1.3/8"-1.1/2") X (5/8"-7/8"-1.1/8") X (5/8"-7/8"-1.1/8")	6	
KIT REFINETE PARA REDE FRIGORÍGENA FASE GÁS TRÊS VIAS (1.3/8"-1.1/2"-1.5/8") X (5/8"-7/8"-1.1/8")	6	
KIT REFINETE PARA REDE FRIGORÍGENA FASE LÍQUIDA TRÊS VIAS (3/8"-1/2"-5/8"-3/4"-7/8") X (3/8"-1/2"-5/8") X (3/8"-1/2"-5/8")	2	
KIT REFINETE PARA REDE FRIGORÍGENA FASE LÍQUIDA TRÊS VIAS (1/4"-3/8") X (1/4"-3/8")	22	
KIT REFINETE PARA REDE FRIGORÍGENA FASE LÍQUIDA TRÊS VIAS (1/2"-5/8"-3/4") X (1/4"-3/8"-1/2") X (3/8"-1/2"-5/8")	6	
KIT REFINETE PARA REDE FRIGORÍGENA FASE LÍQUIDA TRÊS VIAS (5/8"-3/4"-7/8") X (3/8"-1/2"-5/8") X (1/2"-5/8"-3/4")	6	

TUBOS DE COBRE E DRENO		
DESCRIÇÃO	DIÂMETRO	COMPRIMENTO
TUBO DE COBRE FLEXÍVEL PARA REFRIGERAÇÃO COM ISOLAMENTO ELASTOMÉRICO	Ø1/4"	64.30 m
TUBO DE COBRE FLEXÍVEL PARA REFRIGERAÇÃO COM ISOLAMENTO ELASTOMÉRICO	Ø3/8"	147.87 m
TUBO DE COBRE FLEXÍVEL PARA REFRIGERAÇÃO COM ISOLAMENTO ELASTOMÉRICO	Ø1/2"	95.44 m
TUBO DE COBRE FLEXÍVEL PARA REFRIGERAÇÃO COM ISOLAMENTO ELASTOMÉRICO	Ø5/8"	107.82 m
TUBO DE COBRE FLEXÍVEL PARA REFRIGERAÇÃO COM ISOLAMENTO ELASTOMÉRICO	Ø3/4"	116.02 m
TUBO DE COBRE FLEXÍVEL PARA REFRIGERAÇÃO COM ISOLAMENTO ELASTOMÉRICO	Ø7/8"	33.32 m
TUBO DE COBRE RÍGIDO PARA REFRIGERAÇÃO COM ISOLAMENTO ELASTOMÉRICO	Ø1.1/8"	35.64 m
TUBO DE COBRE RÍGIDO PARA REFRIGERAÇÃO COM ISOLAMENTO ELASTOMÉRICO	Ø1.3/8"	51.31 m
TUBO DE COBRE RÍGIDO PARA REFRIGERAÇÃO COM ISOLAMENTO ELASTOMÉRICO	Ø1.5/8"	58.94 m
TUBULAÇÃO PARA DRENAGEM PVC MARRON	32 mm	118.47 m
TUBULAÇÃO PARA DRENAGEM PVC MARRON	60 mm	235.27 m

CONEXÕES DE TUBOS DE DRENO		
DESCRIÇÃO	QTD	
BUCHA DE REDUÇÃO, PVC, Ø32 - Ø25 mm	23	
BUCHA DE REDUÇÃO, PVC, Ø60 - Ø32 mm	6	
JOELHO 90°, PVC, Ø32 mm	113	
JOELHO 90°, PVC, Ø60 mm	13	
TÊ 90°, PVC, Ø60 mm	3	
TÊ 90°, PVC, Ø60x32 mm	31	

TERMINAIS DE AR - INSUFLAMENTO / RETORNO		
TAG	DESCRIÇÃO	QTD
DIF 248x248	DIFUSOR DE AR QUADRADO MULTIVIAS, EM ALUMÍNIO ANODIZADO, 248 x 248 mm	16
GRE R 225x125	GRELHA DE RETORNO DE ALETAS MÓVEIS HORIZONTAIS 225 x 125 mm	2
GRE R 225x225	GRELHA DE RETORNO DE ALETAS MÓVEIS HORIZONTAIS 225 x 225 mm	11
GRE R 325x225	GRELHA DE RETORNO DE ALETAS MÓVEIS HORIZONTAIS 325 x 225 mm	1

SUPORTE DE DUTOS - INSUFLAMENTO/RETORNO		
Comentários	BITOLA	ÁREA
SUPORTE PARA DUTO EM CHAPA GALVANIZADA BITOLA 26, ESPAÇADO A CADA 1 M, EM PERFILADO DE SEÇÃO 38X76 MM, POR ÁREA DE DUTO FIXADO	26	38.35 m²

TABELA DE ISOLAMENTO DE DUTO	
DESCRIÇÃO	ÁREA
MANTA EM LÃ DE VIDRO 25MM	46.77 m²

TERMINAIS DE AR - RENOVAÇÃO / EXAUSTÃO		
TAG	DESCRIÇÃO	QTD
GRE 525x525	VENEZIANA DE ACABAMENTO EXTERNO EM ALUMÍNIO EXTRUDADO, ANODIZADO COM TELA DE PROTEÇÃO DE PLÁSTICO 525 x 525 mm	1
GRE 1025x525	VENEZIANA DE ACABAMENTO EXTERNO EM ALUMÍNIO EXTRUDADO, ANODIZADO COM TELA DE PROTEÇÃO DE PLÁSTICO 1025 x 525 mm	2
GRE E 225x125	GRELHA DE EXAUSTÃO EM ALUMÍNIO ANODIZADO COM MOLDURA DE MONTAGEM 225x125mm	30
GRE E 325x225	GRELHA DE EXAUSTÃO EM ALUMÍNIO ANODIZADO COM MOLDURA DE MONTAGEM 325x225mm	6
GRE I 225x125	GRELHA DE INSUFLAMENTO DE ALETAS MÓVEIS VERTICAIS, EM ALUMÍNIO ANODIZADO, 225 x 125 mm	15
GRF Ø100	GRELHA REDONDA FIXA EM ABS COM COLARINHO Ø100 mm	1
GRF Ø200	GRELHA REDONDA FIXA EM ABS COM COLARINHO Ø200 mm	4

SUPORTE DE DUTOS - RENOVAÇÃO/EXAUSTÃO		
Comentários	BITOLA	ÁREA
SUPORTE PARA DUTO EM CHAPA GALVANIZADA BITOLA 22, ESPAÇADO A CADA 1 M, EM PERFILADO DE SEÇÃO 38X76 MM, POR ÁREA DE DUTO FIXADO.	22	166.02 m²
SUPORTE PARA DUTO EM CHAPA GALVANIZADA BITOLA 24, ESPAÇADO A CADA 1 M, EM PERFILADO DE SEÇÃO 38X76 MM, POR ÁREA DE DUTO FIXADO.	24	172.00 m²
SUPORTE PARA DUTO EM CHAPA GALVANIZADA BITOLA 26, ESPAÇADO A CADA 1 M, EM PERFILADO DE SEÇÃO 38X76 MM, POR ÁREA DE DUTO FIXADO	26	134.47 m²

DUTOS - INSUFLAMENTO/RETORNO	
BITOLA	ÁREA
26	38.35 m²

DUTOS - RENOVAÇÃO/EXAUSTÃO	
BITOLA	ÁREA
22	166.02 m²
24	172.00 m²
26	134.47 m²

00	14/08/2025	EMISSÃO INICIAL	INDICADOS	PRISCILA GIOVANA
REV	DATA	DESCRIÇÃO	ELAB.	APROV.

Secretaria de Projetos Estratégicos

GOVERNO DO ESTADO DE PERNAMBUCO SECRETARIA DE PROJETOS ESTRATÉGICOS DO ESTADO DE PERNAMBUCO

OBJETO: PROJETO BÁSICO DE CLIMATIZAÇÃO DO ANEXO HOSPITALAR DO HOSPITAL REGIONAL DO AGRESTE

LOCALIZAÇÃO: Rodovia BR-104 Sul para Agrestina, S/N, Cidade Alta, Caruaru - PE

ETAPA: Projeto Básico

PROPRIETÁRIO: SECRETARIA ESTADUAL DE SAÚDE - (SES)

RESPONSÁVEL: Priscila Giovana de Carvalho Barbosa CREA-PE: 05160806905

Eng. Mecânico: Alisson S. da Silva CREA nº.: 1822862477

Eng. Mecânico: Daniel M. de Melo CREA nº.: 1822659892

Eng. Mecânico: Alfredo M. de França CREA nº.: 2222471800

DISCIPLINA: CLIMATIZAÇÃO

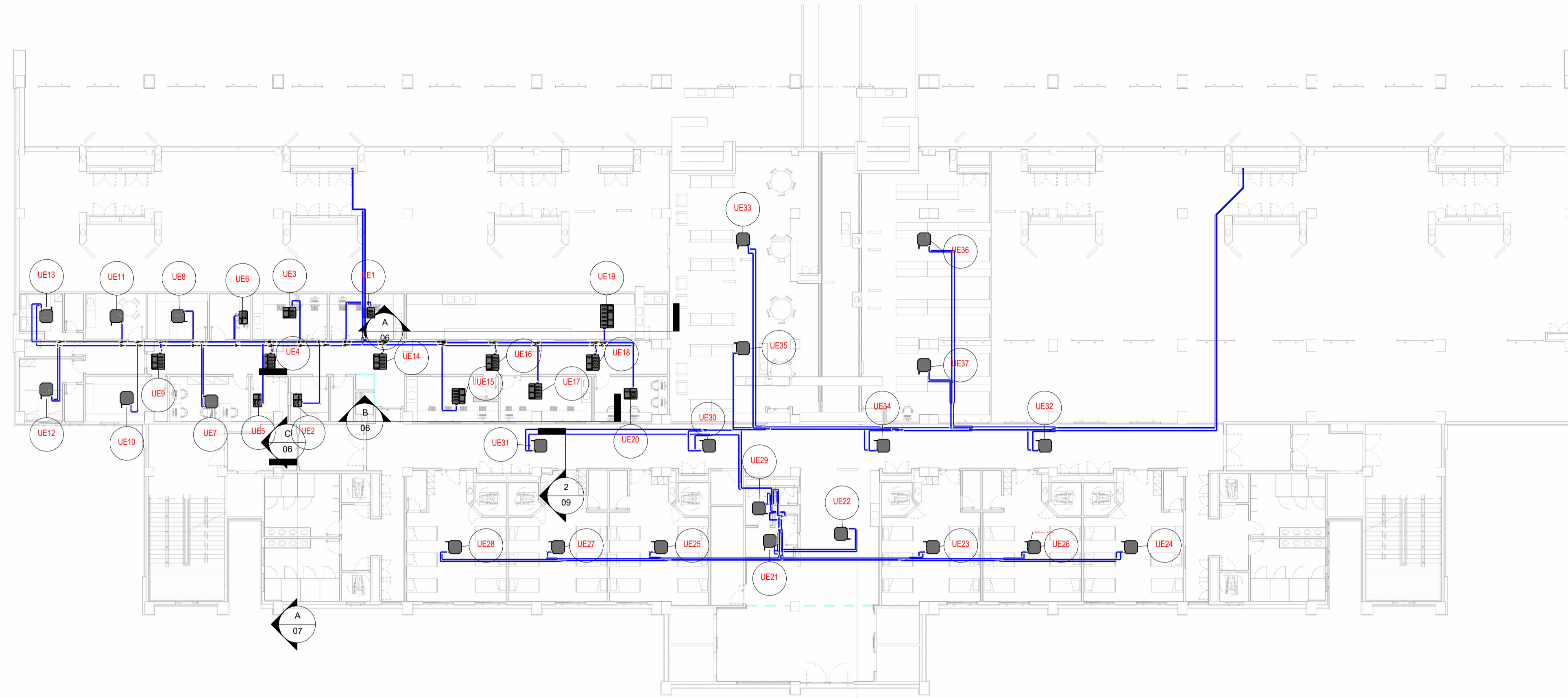
CONTEÚDO: CLIMATIZAÇÃO DO PAVIMENTO 01 DO ANEXO HOSPITALAR DO HRA

ESCALA: INDICADA

DATA: AGO/2025

CODIFICAÇÃO: GOVPE-SPE-CAR-HRAGR51-CLH-VP01-B-001

PRANCHAS: 01 / 09



1 EVAPORADORAS
ESCALA 1:200



2 VENTILADORES E EXAUSTORES
ESCALA 1:200

EVAPORADORAS / VENTILADORES / EXAUSTORES	
TAG	DESCRIÇÃO
EX1	EXAUSTOR AXIAL EM PLÁSTICO ABS, COM CAIXA DE FILTRAGEM G4+F8, Ø100 mm, VAZÃO 250 m³/h
EX2	EXAUSTOR AXIAL EM PLÁSTICO ABS, COM CAIXA DE FILTRAGEM G4+M5, Ø200 mm, VAZÃO 1100 - 1200 m³/h
EX3	EXAUSTOR AXIAL EM PLÁSTICO ABS, COM CAIXA DE FILTRAGEM G4+M5, Ø200 mm, VAZÃO 1100 - 1200 m³/h
EX4	EXAUSTOR AXIAL EM PLÁSTICO ABS, COM CAIXA DE FILTRAGEM G4+M5, Ø200 mm, VAZÃO 1100 - 1200 m³/h
EX5	EXAUSTOR AXIAL EM PLÁSTICO ABS, COM CAIXA DE FILTRAGEM G4+M5, Ø200 mm, VAZÃO 1100 - 1200 m³/h
UE1	UNIDADE EVAPORADORA DUTO, LINHA VRF, FILTRAGEM G4+F8, 220 V - 1 F, 15000 - 17000 BTU/h
UE2	UNIDADE EVAPORADORA DUTO, LINHA VRF, FILTRAGEM G4+F8, 220 V - 1 F, 9600 - 12000 BTU/h
UE3	UNIDADE EVAPORADORA DUTO, LINHA VRF, FILTRAGEM G4+F8, 220 V - 1 F, 15000 - 17000 BTU/h
UE4	UNIDADE EVAPORADORA DUTO, LINHA VRF, FILTRAGEM G4+F8, 220 V - 1 F, 19000 - 21000 BTU/h
UE5	UNIDADE EVAPORADORA DUTO, LINHA VRF, FILTRAGEM G4+F8, 220 V - 1 F, 9600 - 12000 BTU/h
UE6	UNIDADE EVAPORADORA DUTO, LINHA VRF, FILTRAGEM G4+F8, 220 V - 1 F, 9600 - 12000 BTU/h
UE7	UNIDADE EVAPORADORA TIPO CASSETE, 4 VIAS, FILTRAGEM G4+M5, LINHA VRF, 220 V - 1 F, 9600 - 12000 BTU/h
UE8	UNIDADE EVAPORADORA TIPO CASSETE, 4 VIAS, FILTRAGEM G4+M5, LINHA VRF, 220 V - 1 F, 9600 - 12000 BTU/h
UE9	UNIDADE EVAPORADORA DUTO, LINHA VRF, FILTRAGEM G4+F8, 220 V - 1 F, 19000 - 21000 BTU/h
UE10	UNIDADE EVAPORADORA TIPO CASSETE, 4 VIAS, FILTRAGEM G4+M5, LINHA VRF, 220 V - 1 F, 9600 - 12000 BTU/h
UE11	UNIDADE EVAPORADORA TIPO CASSETE, 4 VIAS, FILTRAGEM G4+M5, LINHA VRF, 220 V - 1 F, 9600 - 12000 BTU/h
UE12	UNIDADE EVAPORADORA TIPO CASSETE, 4 VIAS, FILTRAGEM G4+M5, LINHA VRF, 220 V - 1 F, 9600 - 12000 BTU/h
UE13	UNIDADE EVAPORADORA TIPO CASSETE, 4 VIAS, FILTRAGEM G4+M5, LINHA VRF, 220 V - 1 F, 9600 - 12000 BTU/h
UE14	UNIDADE EVAPORADORA DUTO, LINHA VRF, FILTRAGEM G4+F8, 220 V - 1 F, 19000 - 21000 BTU/h
UE15	UNIDADE EVAPORADORA DUTO, LINHA VRF, FILTRAGEM G4+F8, 220 V - 1 F, 19000 - 21000 BTU/h
UE16	UNIDADE EVAPORADORA DUTO, LINHA VRF, FILTRAGEM G4+F8, 220 V - 1 F, 19000 - 21000 BTU/h
UE17	UNIDADE EVAPORADORA DUTO, LINHA VRF, FILTRAGEM G4+F8, 220 V - 1 F, 19000 - 21000 BTU/h
UE18	UNIDADE EVAPORADORA DUTO, LINHA VRF, FILTRAGEM G4+F8, 220 V - 1 F, 19000 - 21000 BTU/h
UE19	UNIDADE EVAPORADORA DUTO, LINHA VRF, FILTRAGEM G4+F8, 220 V - 1 F, 54000 - 56000 BTU/h
UE20	UNIDADE EVAPORADORA DUTO, LINHA VRF, FILTRAGEM G4+F8, 220 V - 1 F, 15000 - 17000 BTU/h
UE21	UNIDADE EVAPORADORA TIPO CASSETE, 4 VIAS, FILTRAGEM G4+M5, LINHA VRF, 220 V - 1 F, 12000 - 14000 BTU/h
UE22	UNIDADE EVAPORADORA TIPO CASSETE, 4 VIAS, FILTRAGEM G4+M5, LINHA VRF, 220 V - 1 F, 54000-56000 BTU/h
UE23	UNIDADE EVAPORADORA TIPO CASSETE, 4 VIAS, FILTRAGEM G4+M5, LINHA VRF, 220 V - 1 F, 38000-40000 BTU/h
UE24	UNIDADE EVAPORADORA TIPO CASSETE, 4 VIAS, FILTRAGEM G4+M5, LINHA VRF, 220 V - 1 F, 38000-40000 BTU/h
UE25	UNIDADE EVAPORADORA TIPO CASSETE, 4 VIAS, FILTRAGEM G4+M5, LINHA VRF, 220 V - 1 F, 38000-40000 BTU/h
UE26	UNIDADE EVAPORADORA TIPO CASSETE, 4 VIAS, FILTRAGEM G4+M5, LINHA VRF, 220 V - 1 F, 38000-40000 BTU/h
UE27	UNIDADE EVAPORADORA TIPO CASSETE, 4 VIAS, FILTRAGEM G4+M5, LINHA VRF, 220 V - 1 F, 38000-40000 BTU/h
UE28	UNIDADE EVAPORADORA TIPO CASSETE, 4 VIAS, FILTRAGEM G4+M5, LINHA VRF, 220 V - 1 F, 38000-40000 BTU/h
UE29	UNIDADE EVAPORADORA TIPO CASSETE, 4 VIAS, FILTRAGEM G4+M5, LINHA VRF, 220 V - 1 F, 9600 - 12000 BTU/h
UE30	UNIDADE EVAPORADORA TIPO CASSETE, 4 VIAS, FILTRAGEM G4+M5, LINHA VRF, 220 V - 1 F, 54000-56000 BTU/h
UE31	UNIDADE EVAPORADORA TIPO CASSETE, 4 VIAS, FILTRAGEM G4+M5, LINHA VRF, 220 V - 1 F, 54000-56000 BTU/h
UE32	UNIDADE EVAPORADORA TIPO CASSETE, 4 VIAS, FILTRAGEM G4+M5, LINHA VRF, 220 V - 1 F, 54000-56000 BTU/h
UE33	UNIDADE EVAPORADORA TIPO CASSETE, 4 VIAS, FILTRAGEM G4+M5, LINHA VRF, 220 V - 1 F, 54000-56000 BTU/h
UE34	UNIDADE EVAPORADORA TIPO CASSETE, 4 VIAS, FILTRAGEM G4+M5, LINHA VRF, 220 V - 1 F, 54000-56000 BTU/h
UE35	UNIDADE EVAPORADORA TIPO CASSETE, 4 VIAS, FILTRAGEM G4+M5, LINHA VRF, 220 V - 1 F, 54000-56000 BTU/h
UE36	UNIDADE EVAPORADORA TIPO CASSETE, 4 VIAS, FILTRAGEM G4+M5, LINHA VRF, 220 V - 1 F, 32000 - 34000 BTU/h
UE37	UNIDADE EVAPORADORA TIPO CASSETE, 4 VIAS, FILTRAGEM G4+M5, LINHA VRF, 220 V - 1 F, 32000 - 34000 BTU/h
VT1	CAIXA DE VENTILAÇÃO COM MONTAGEM DO TIPO PLENUM FAN,ACIONAMENTO DIRETO E FILTRO DE AR CLASSE G4 + F8, VAZÃO 1400 - 1500 m³/h, 7 - 10 mmCA
VT2	CAIXA DE VENTILAÇÃO COM MONTAGEM DO TIPO PLENUM FAN,ACIONAMENTO DIRETO E FILTRO DE AR CLASSE G4 + M5, VAZÃO 5500 a 6000 m³/h, 7 - 10 mmCA
VT3	CAIXA DE VENTILAÇÃO COM MONTAGEM DO TIPO PLENUM FAN,ACIONAMENTO DIRETO E FILTRO DE AR CLASSE G4 + M5, VAZÃO 5500 a 6000 m³/h, 7 - 10 mmCA

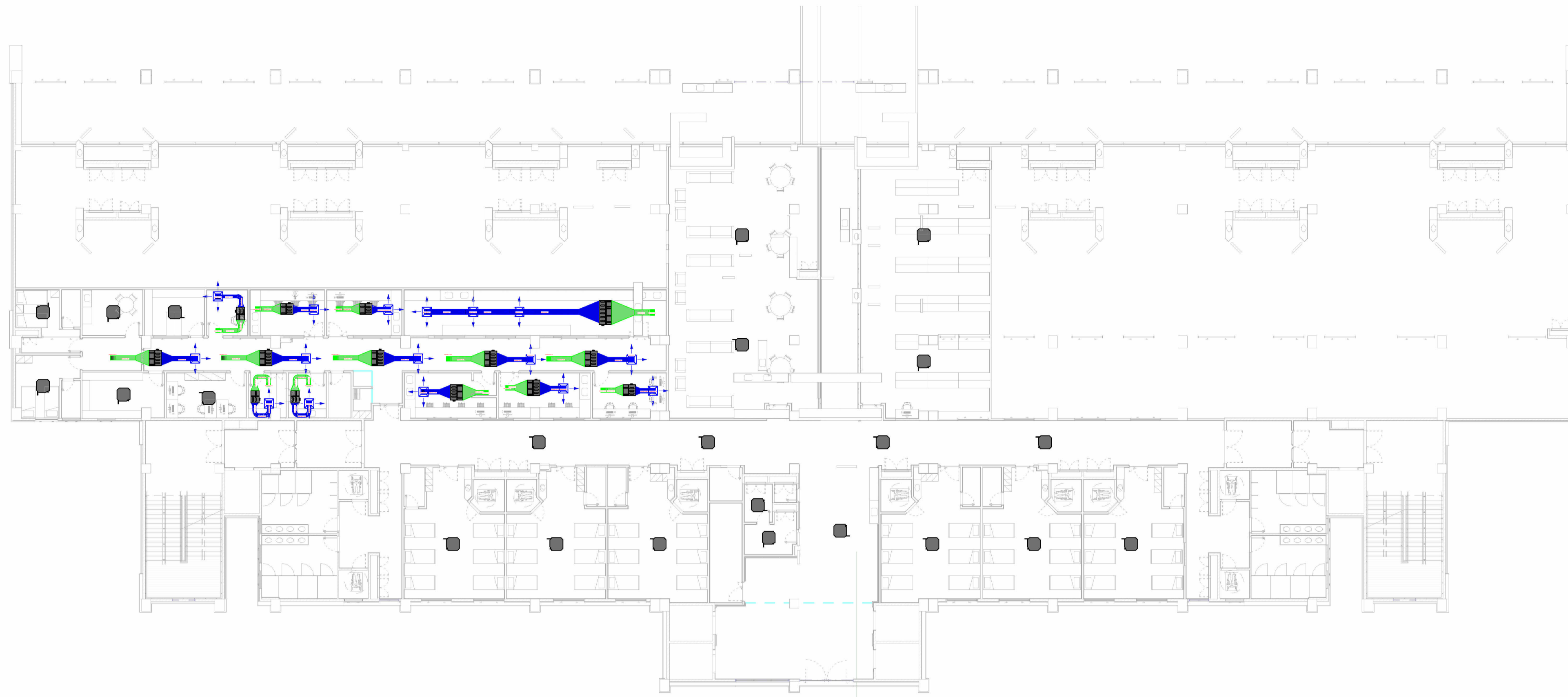
00	14/08/2025	EMISSÃO INICIAL	INDICADOS	PRISCILA GIOVANA
REV	DATA	DESCRIÇÃO	ELAB.	APROV.



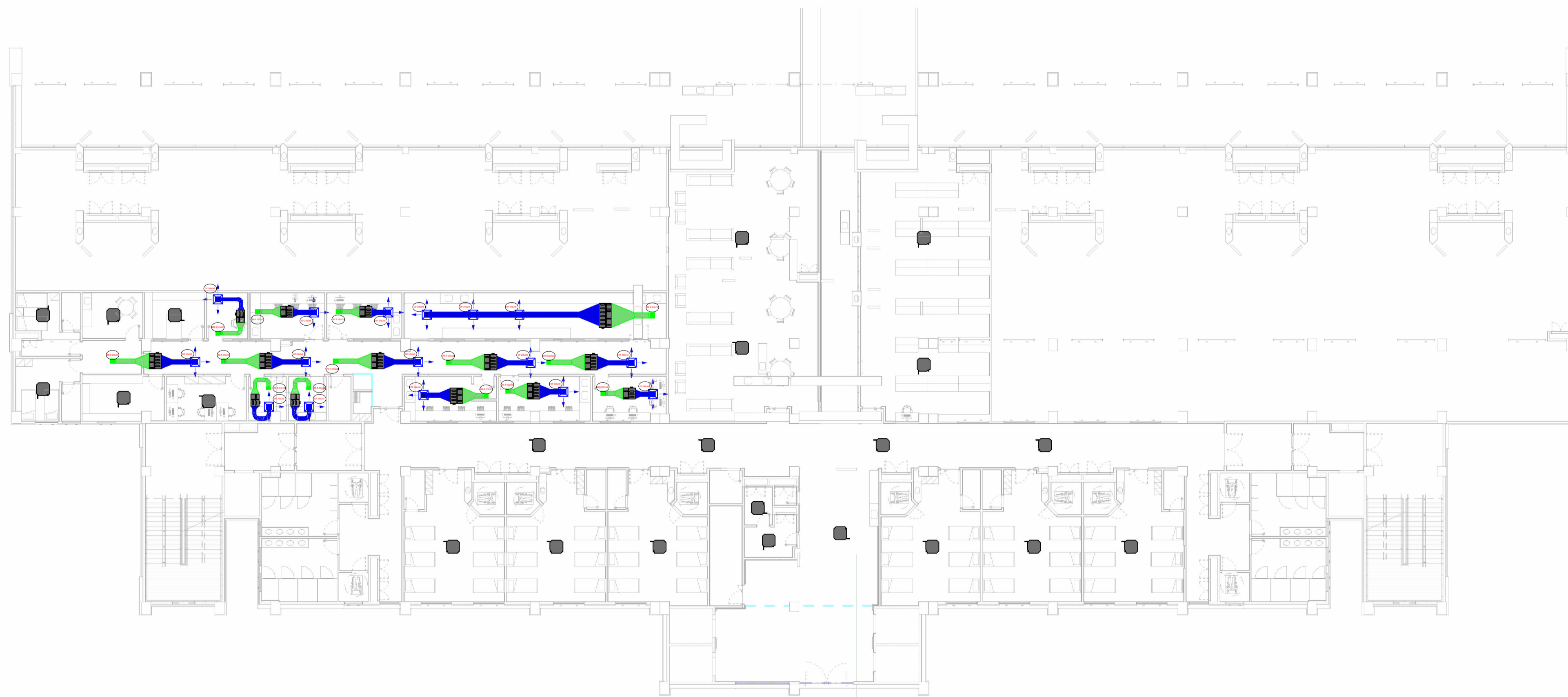
GOVERNO DO ESTADO DE PERNAMBUCO
SECRETARIA DE PROJETOS ESTRATÉGICOS DO ESTADO DE PERNAMBUCO

OBJETO:	
PROJETO BÁSICO DE CLIMATIZAÇÃO DO ANEXO HOSPITALAR DO HOSPITAL REGIONAL DO AGRESTE	
LOCALIZAÇÃO:	ETAPA:
Rodovia BR-104 Sul para Agrestina, S/N, Cidade Alta, Caruaru - PE	Projeto Básico
PROPRIETÁRIO:	RESPONSÁVEL:
SECRETARIA ESTADUAL DE SAÚDE - (SES)	Priscila Giovana de Carvalho Barbosa CREA-PE: 05160806905


Eng. Mecânico.: Alisson S. da Silva CREA nº.: 1822862477	Eng. Mecânico.: Daniel M. de Melo CREA nº.: 1822659892	Eng. Mecânico.: Alfredo M. de França CREA nº.: 2222471800
DISCIPLINA:		
CLIMATIZAÇÃO		
CONTEÚDO:		
CLIMATIZAÇÃO DO PAVIMENTO 01 DO ANEXO HOSPITALAR DO HRA		
ESCALA:	DATA:	PRANCHAS:
INDICADA	AGO/2025	02 / 09
CODIFICAÇÃO:		
GOVPE-SPE-CAR-HRAGR51-CLI-PV01-B-002		

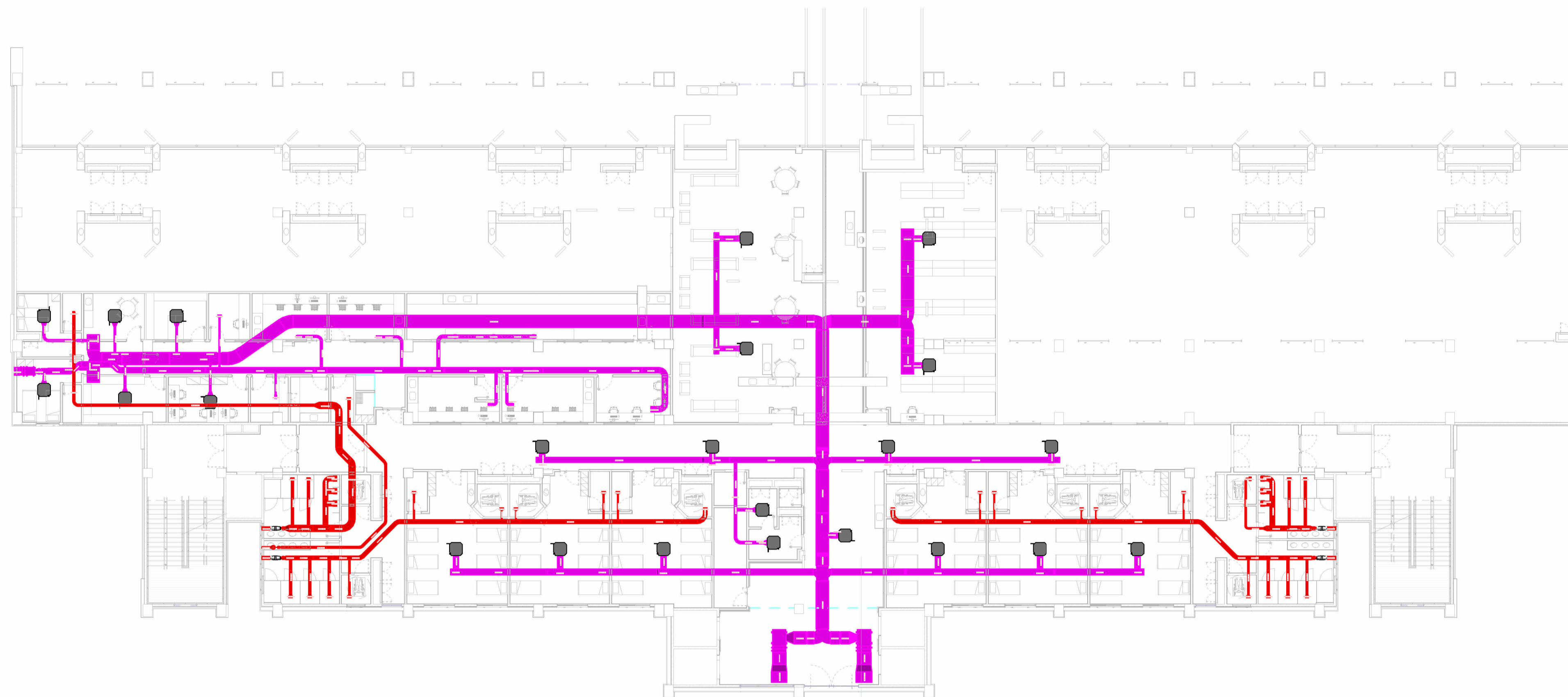


1 DUTOS DE INSUFLAMENTO E RETORNO
ESCALA 1:200

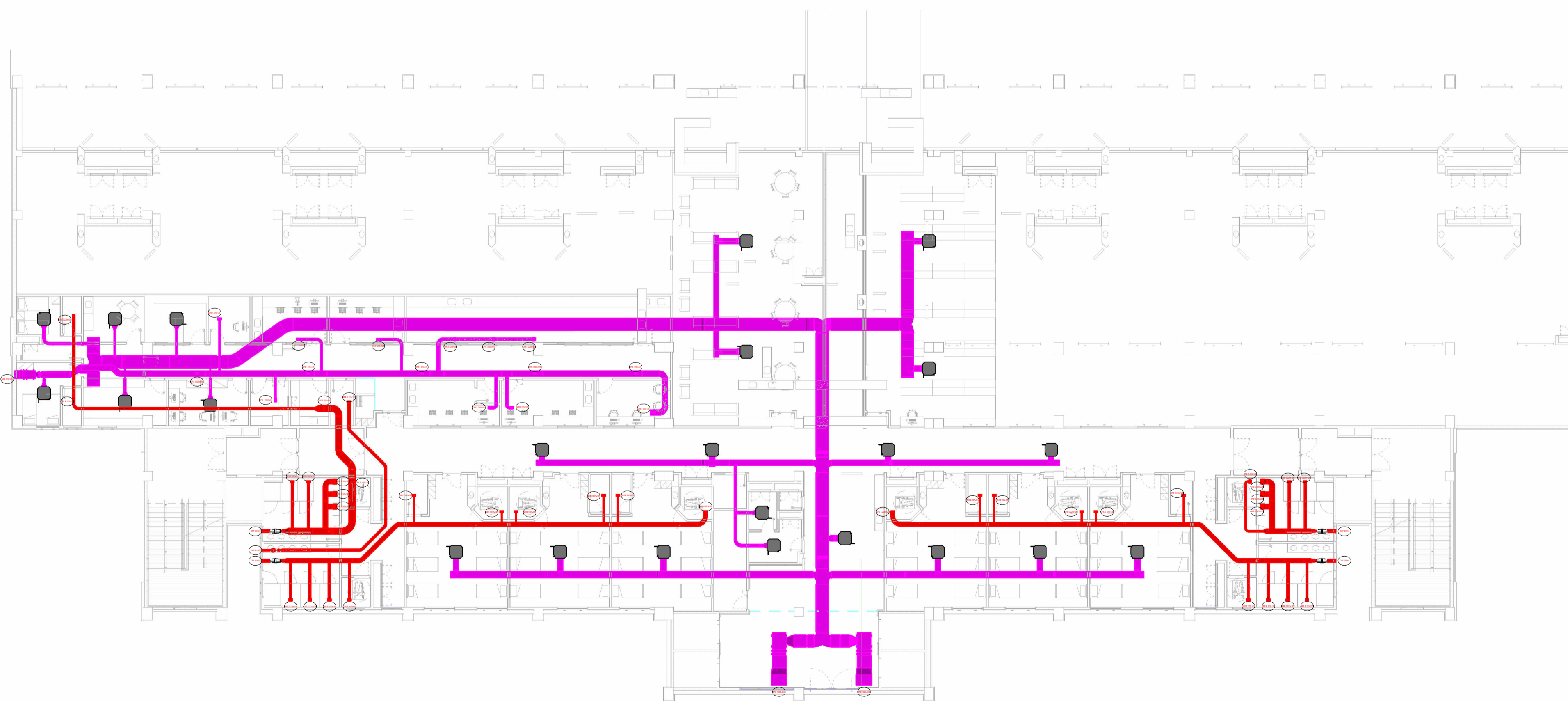


2 DIFUSORES DE INSUFLAMENTO E GRELHAS DE RETORNO
ESCALA 1:200

TERMINAIS DE AR - INSUFLAMENTO / RETORNO				
TAG	DESCRIÇÃO	QTD		
DIF 248x248	DIFUSOR DE AR QUADRADO MULTIVIAS, EM ALUMÍNIO ANODIZADO, 248 x 248 mm	16		
GRE R 225x125	GRELHA DE RETORNO DE ALETAS MÓVEIS HORIZONTAIS 225 x 125 mm	2		
GRE R 225x225	GRELHA DE RETORNO DE ALETAS MÓVEIS HORIZONTAIS 225 x 225 mm	11		
GRE R 325x225	GRELHA DE RETORNO DE ALETAS MÓVEIS HORIZONTAIS 325 x 225 mm	1		
DUTOS - INSUFLAMENTO/RETORNO				
BITOLA	ÁREA			
26	38.35 m ²			
00	14/08/2025	EMIÇÃO INICIAL	INDICADOS	PRISCILA GIOVANA
REV	DATA	DESCRIÇÃO	ELAB.	APROV.
Secretaria de Projetos Estratégicos		 GOVERNO DO ESTADO DE PERNAMBUCO SECRETARIA DE PROJETOS ESTRATÉGICOS DO ESTADO DE PERNAMBUCO		
OBJETO: PROJETO BÁSICO DE CLIMATIZAÇÃO DO ANEXO HOSPITALAR DO HOSPITAL REGIONAL DO AGRESTE				
LOCALIZAÇÃO: Rodovia BR-104 Sul para Agrestina, S/N, Cidade Alta, Caruaru - PE		ETAPA: Projeto Básico		
PROPRIETÁRIO: SECRETARIA ESTADUAL DE SAÚDE - (SES)		RESPONSÁVEL: Priscila Giovana de Carvalho Barbosa CREA-PE: 05160806905		
Eng. Mecânico: Alisson S. da Silva CREA nº: 1822862477		Eng. Mecânico: Daniel M. de Melo CREA nº: 1822659892		Eng. Mecânico: Alfredo M. de França CREA nº: 2222471800
DISCIPLINA: CLIMATIZAÇÃO				
CONTEÚDO: CLIMATIZAÇÃO DO PAVIMENTO 01 DO ANEXO HOSPITALAR DO HRA				
ESCALA: INDICADA		DATA: AGO/2025		CODIFICAÇÃO: GOVPE-SPE-CAR-HRAGRS1-CLI-PV01-B-003
				PRANCHAS: 03 / 09



1 DUTOS DE RENOVAÇÃO E EXAUSTÃO
ESCALA 1:200



2 GRELHAS DE RENOVAÇÃO E EXAUSTÃO
ESCALA 1:200


TERMINAIS DE AR - RENOVAÇÃO / EXAUSTÃO		
TAG	DESCRIÇÃO	QTD
GRE 525x525	VENEZIANA DE ACABAMENTO EXTERNO EM ALUMÍNIO EXTRUDADO, ANODIZADO COM TELA DE PROTEÇÃO DE PLÁSTICO 525 x 525 mm	1
GRE 1025x525	VENEZIANA DE ACABAMENTO EXTERNO EM ALUMÍNIO EXTRUDADO, ANODIZADO COM TELA DE PROTEÇÃO DE PLÁSTICO 1025 x 525 mm	2
GRE E 225x125	GRELHA DE EXAUSTÃO EM ALUMÍNIO ANODIZADO COM MOLDURA DE MONTAGEM 225x125mm	30
GRE E 325x225	GRELHA DE EXAUSTÃO EM ALUMÍNIO ANODIZADO COM MOLDURA DE MONTAGEM 325x225mm	6
GRE I 225x125	GRELHA DE INSUFLAMENTO DE ALETAS MÓVEIS VERTICAIS, EM ALUMÍNIO ANODIZADO, 225 x 125 mm	15
GRF Ø100	GRELHA REDONDA FIXA EM ABS COM COLARINHO Ø100 mm	1
GRF Ø200	GRELHA REDONDA FIXA EM ABS COM COLARINHO Ø200 mm	4

DUTOS - RENOVAÇÃO/EXAUSTÃO	
BITOLA	ÁREA
22	166.02 m ²
24	172.00 m ²
26	134.47 m ²

DESCRIÇÃO	QTD
DAMPERS DE REGULAGEM EM CHAPA DE AÇO GALVANIZADO E ALETA EM ALUMÍNIO PARA ALTA PRESSÃO, 800 x 700 mm	2 UND

REV	DATA	EMISSÃO INICIAL	INDICADOS	PRISCILA GIOVANA
REV	DATA	DESCRIÇÃO	ELAB.	APROV.
00	14/08/2025			

Secretaria de Projetos Estratégicos



GOVERNO DO ESTADO DE PERNAMBUCO
SECRETARIA DE PROJETOS ESTRATÉGICOS DO ESTADO DE PERNAMBUCO

OBJETO: **PROJETO BÁSICO DE CLIMATIZAÇÃO DO ANEXO HOSPITALAR DO HOSPITAL REGIONAL DO AGRESTE**

LOCALIZAÇÃO: Rodovia BR-104 Sul para Agrestina, S/N, Cidade Alta, Caruaru - PE	ETAPA: Projeto Básico
PROPRIETÁRIO: SECRETARIA ESTADUAL DE SAÚDE - (SES)	RESPONSÁVEL: Priscila Giovana de Carvalho Barbosa CREA-PE: 05160806905

Eng. Mecânico: Alisson S. da Silva
CREA nº: 1822862477

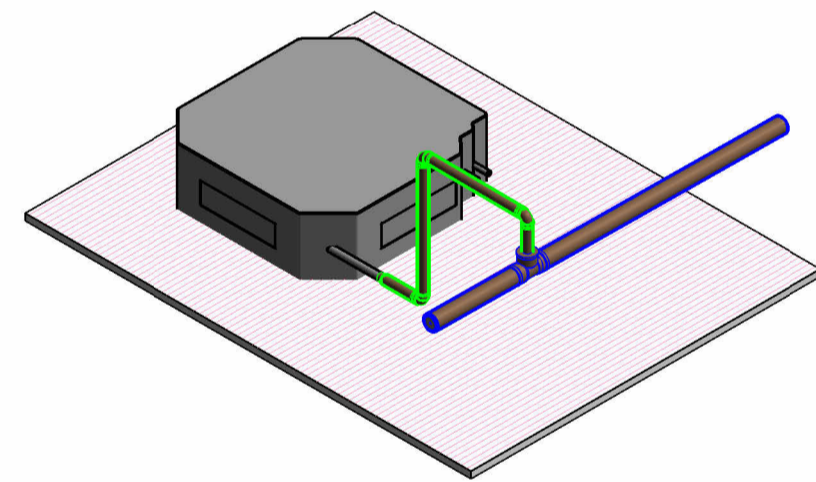
Eng. Mecânico: Daniel M. de Melo
CREA nº: 1822659892

Eng. Mecânico: Alfredo M. de França
CREA nº: 2222471800

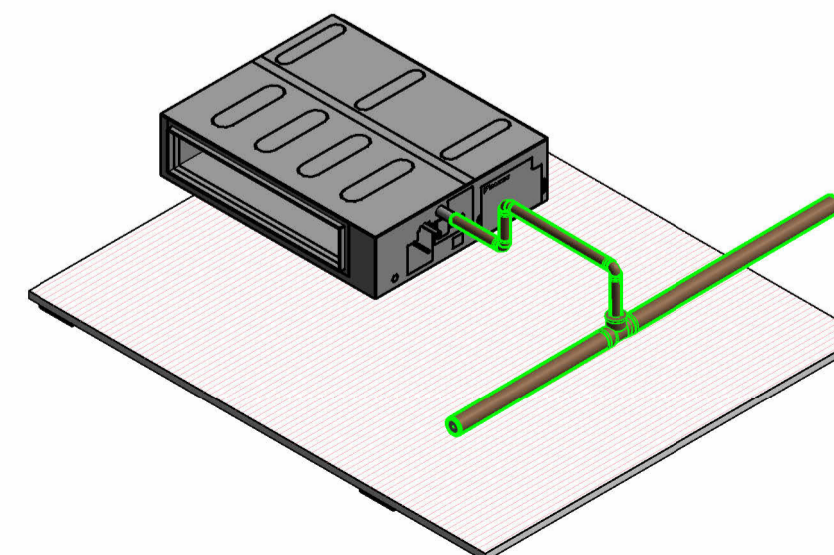
DISCIPLINA: CLIMATIZAÇÃO	PRANCHAS: 04 / 09
CONTEÚDO: CLIMATIZAÇÃO DO PAVIMENTO 01 DO ANEXO HOSPITALAR DO HRA	
ESCALA: INDICADA	DATA: AGO/2025
	CODIFICAÇÃO: GOVPE-SPE-CAR-HRAGRS1-CLI-PV01-B-004



1 DRENOS
ESCALA 1:200




3 3D - DRENO CASSETES
ESCALA



4 3D - DRENO DUTOS
ESCALA

2 3D - DRENO
ESCALA

REV	DATA	EMISSÃO INICIAL DESCRIÇÃO	INDICADOS ELAB.	PRISCILA GIOVANA APROV.
00	14/08/2025			

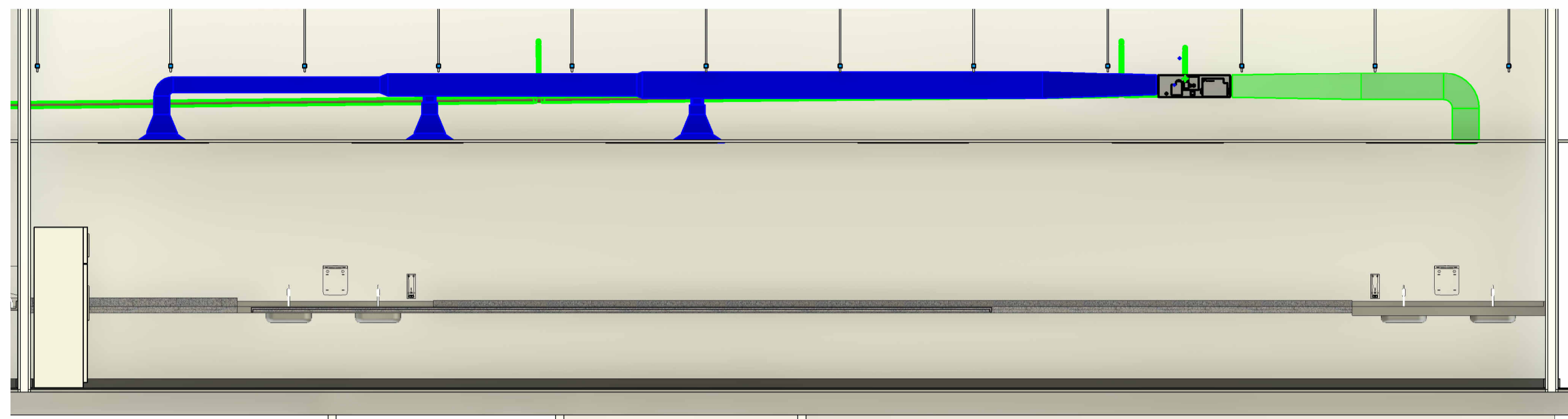
<p>Secretaria de Projetos Estratégicos</p> 	<p>GOVERNO DO ESTADO DE PERNAMBUCO SECRETARIA DE PROJETOS ESTRATÉGICOS DO ESTADO DE PERNAMBUCO</p>
--	--

OBJETO: **PROJETO BÁSICO DE CLIMATIZAÇÃO DO ANEXO HOSPITALAR DO HOSPITAL REGIONAL DO AGRESTE**

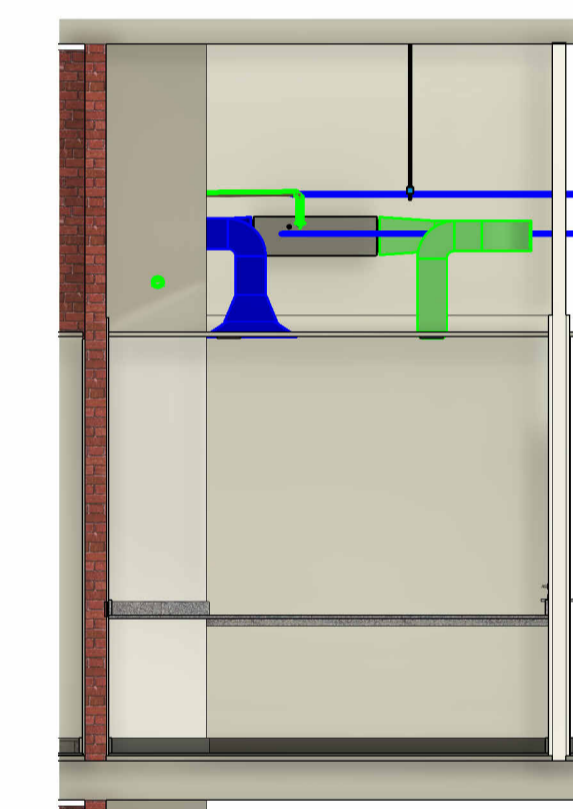
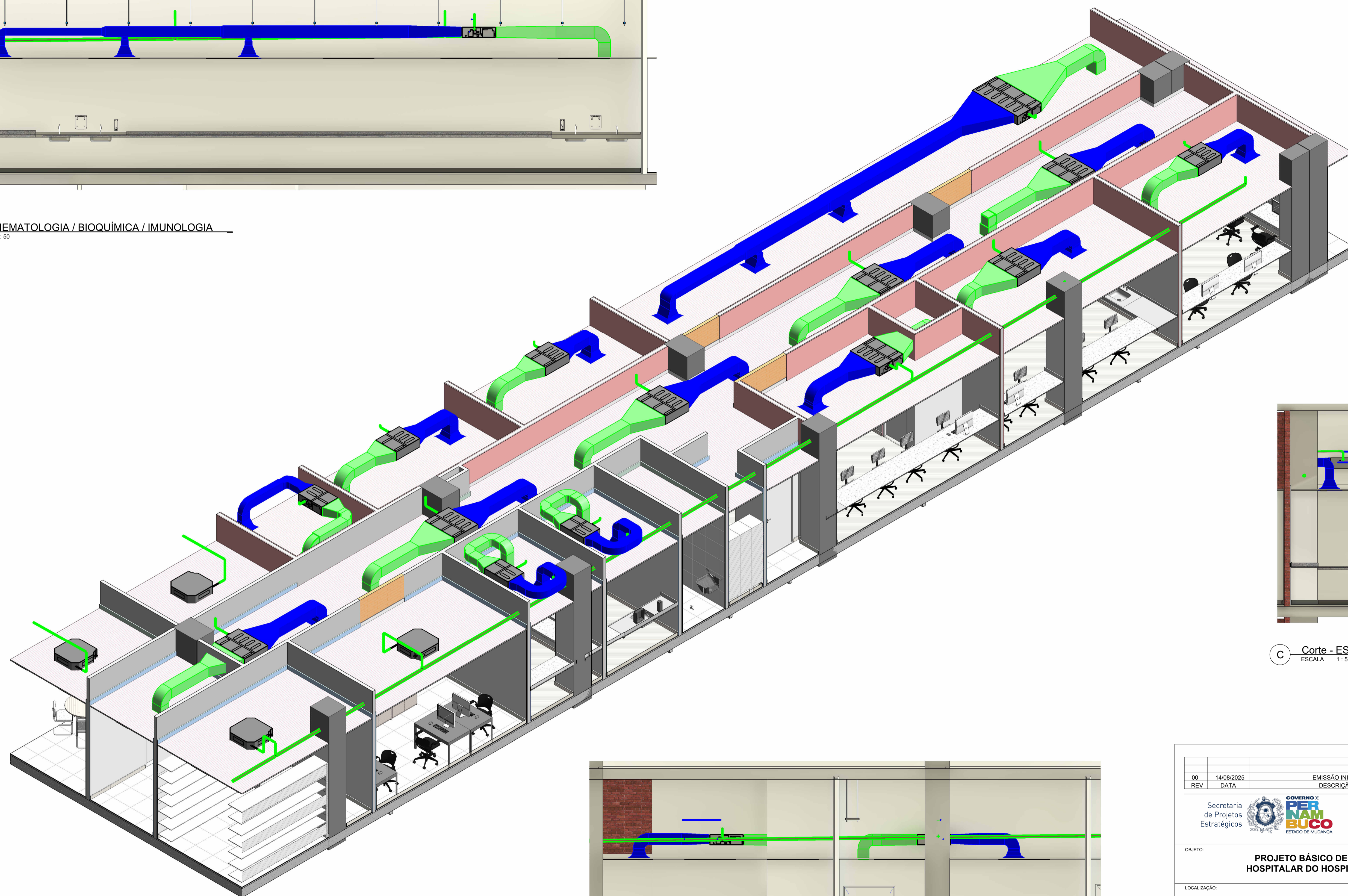
LOCALIZAÇÃO: Rodovia BR-104 Sul para Agrestina, S/N, Cidade Alta, Caruaru - PE	ETAPA: Projeto Básico
PROPRIETÁRIO: SECRETARIA ESTADUAL DE SAÚDE - (SES)	RESPONSÁVEL: Priscila Giovana de Carvalho Barbosa CREA-PE: 05160806905

Eng. Mecânico: Alisson S. da Silva CREA nº: 1822862477	Eng. Mecânico: Daniel M. de Melo CREA nº: 1822659892	Eng. Mecânico: Alfredo M. de França CREA nº: 2222471800
---	---	--

DISCIPLINA: CLIMATIZAÇÃO	PRANCHAS: 05 / 09	
CONTEÚDO: CLIMATIZAÇÃO DO PAVIMENTO 01 DO ANEXO HOSPITALAR DO HRA		
ESCALA: INDICADA	DATA: AGO/2025	CODIFICAÇÃO: GOVPE-SPE-CAR-HRAGRS1-CLI-PV01-B-005

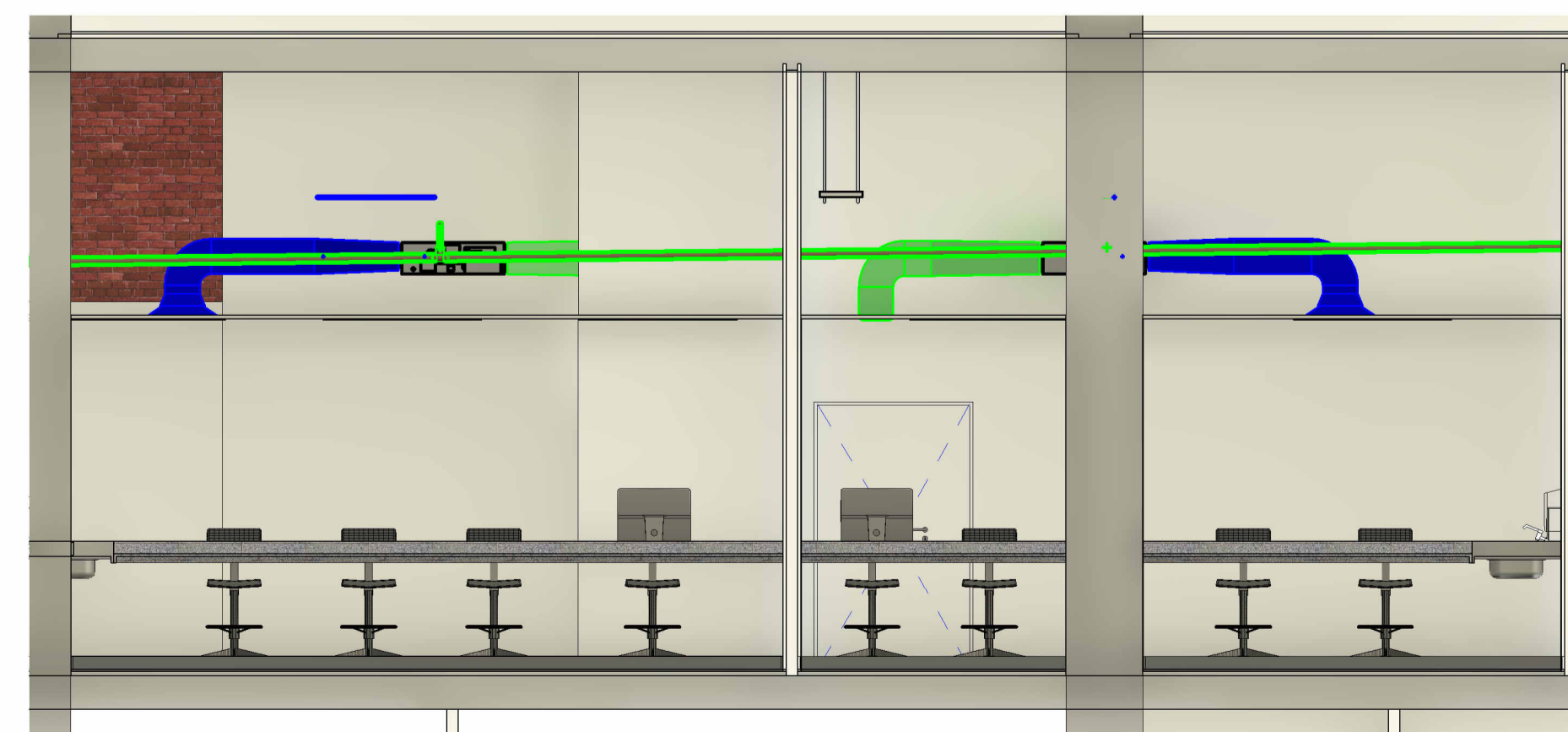


A Corte - HEMATOLOGIA / BIOQUÍMICA / IMUNOLOGIA
ESCALA 1:50



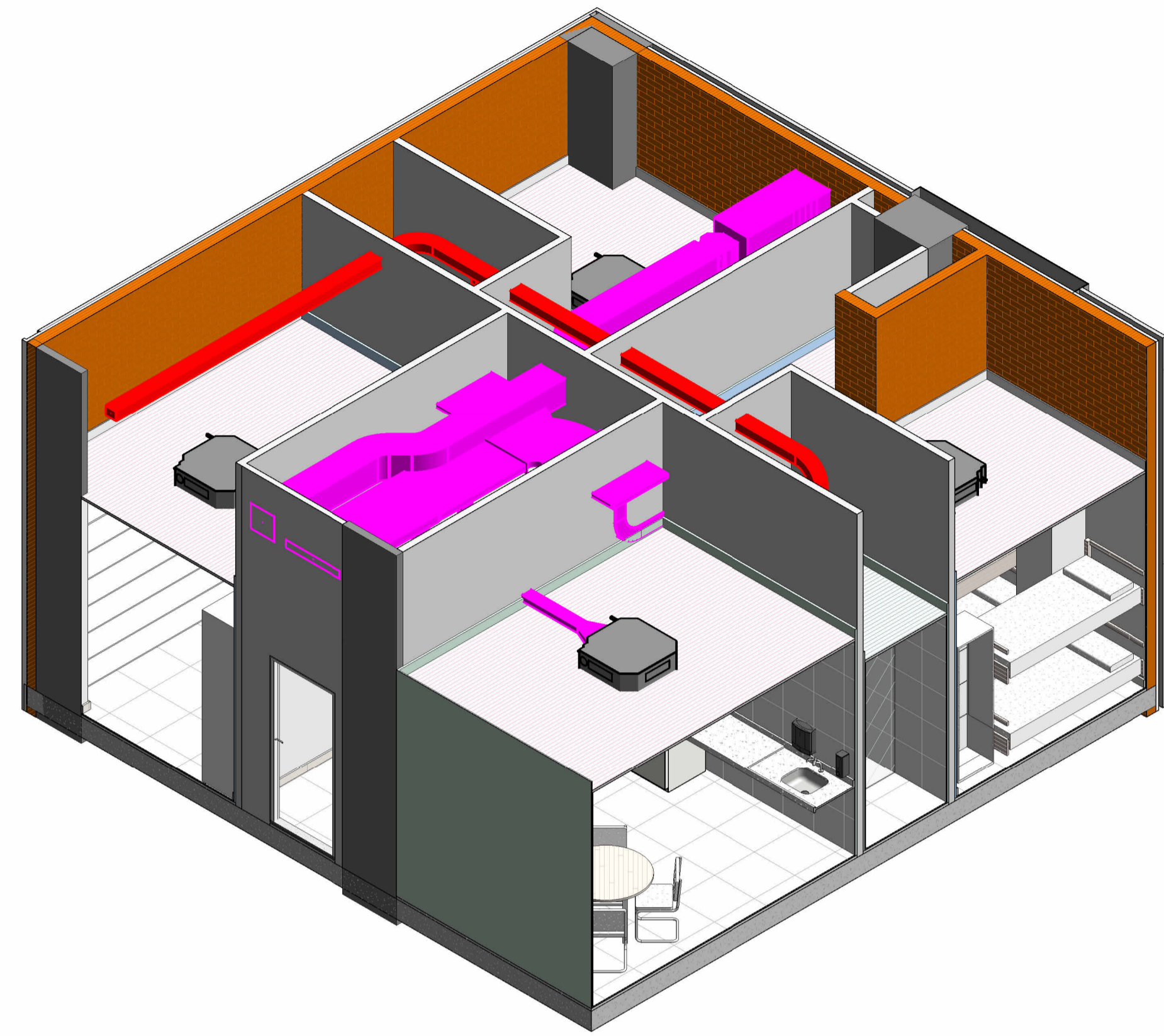
C Corte - ESTERILIZAÇÃO
ESCALA 1:50

1 3D - LABORATÓRIO
ESCALA

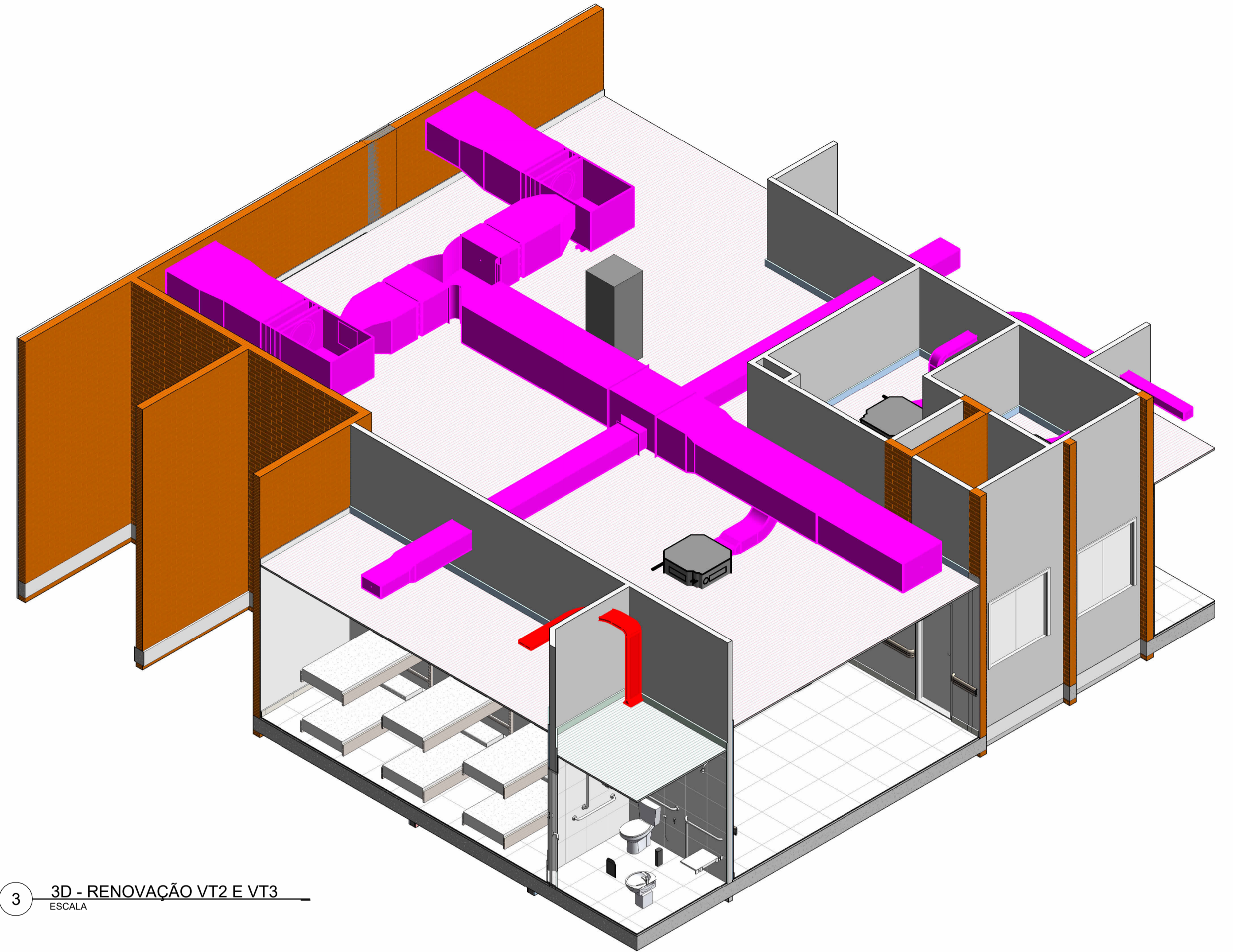


B Corte - MICROBIOLOGIA E MICROSCOPIA
ESCALA 1:50

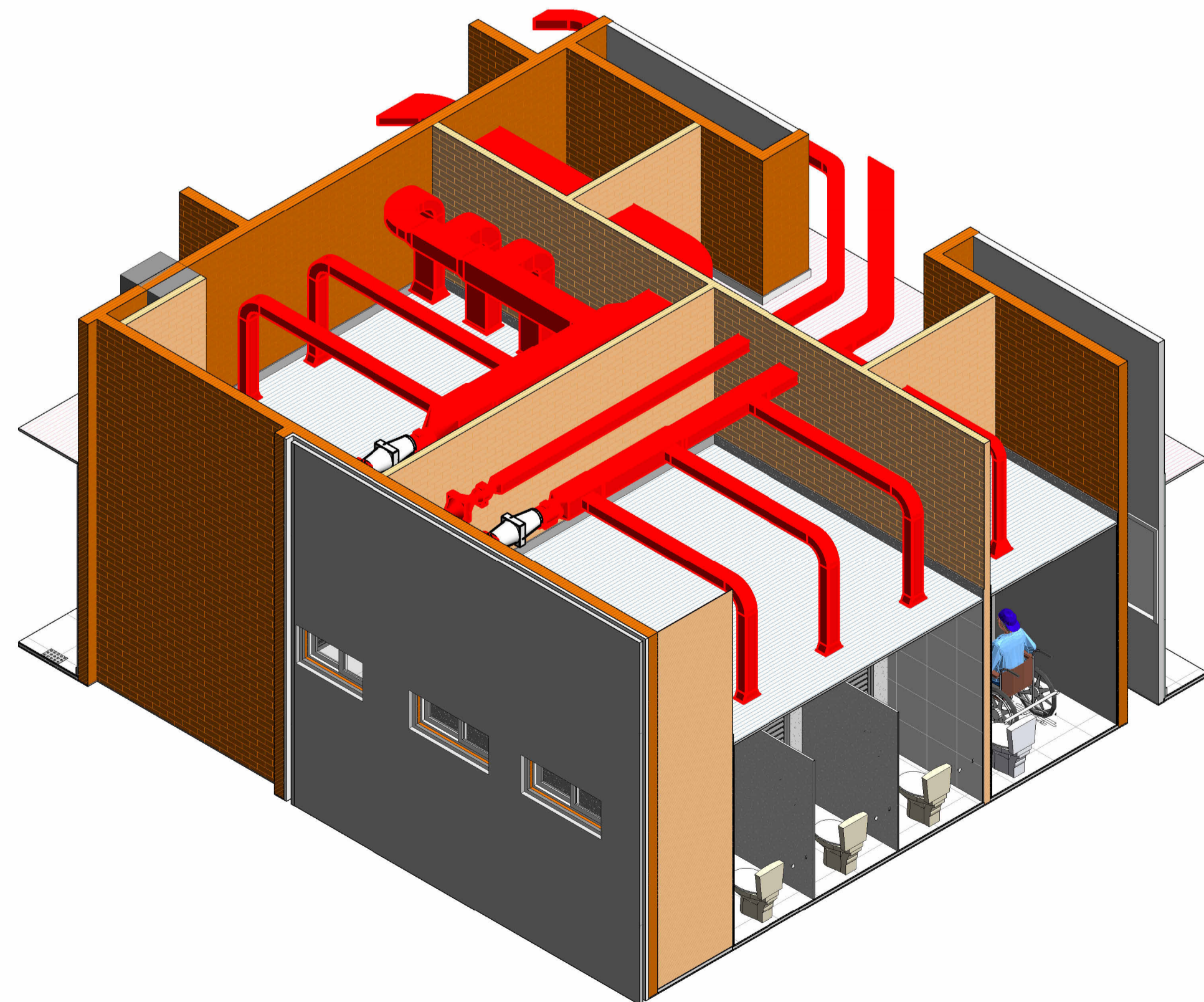
00	14/08/2025	EMIÇÃO INICIAL	INDICADOS	PRISCILA GIOVANA
REV	DATA	DESCRIÇÃO	ELAB.	APROV.
Secretaria de Projetos Estratégicos		 GOVERNO DO ESTADO DE PERNAMBUCO SECRETARIA DE PROJETOS ESTRATÉGICOS DO ESTADO DE PERNAMBUCO		
OBJETO: PROJETO BÁSICO DE CLIMATIZAÇÃO DO ANEXO HOSPITALAR DO HOSPITAL REGIONAL DO AGRESTE				
LOCALIZAÇÃO: Rodovia BR-104 Sul para Agrestina, S/N, Cidade Alta, Caruaru - PE		ETAPA: Projeto Básico		
PROPRIETÁRIO: SECRETARIA ESTADUAL DE SAÚDE - (SES)		RESPONSÁVEL: Priscila Giovana de Carvalho Barbosa CREA-PE: 05160806905		
Eng. Mecânico: Alisson S. da Silva CREA nº: 1822862477		Eng. Mecânico: Daniel M. de Melo CREA nº: 1822659892		Eng. Mecânico: Alfredo M. de França CREA nº: 222471800
DISCIPLINA: CLIMATIZAÇÃO				PRANCHAS:
CONTEÚDO: CLIMATIZAÇÃO DO PAVIMENTO 01 DO ANEXO HOSPITALAR DO HRA				06 / 09
ESCALA:	DATA:	CODIFICAÇÃO:		
INDICADA	AGO/2025	GOVPE-SPE-CAR-HRAGRS1-CLI-PV01-B-006		



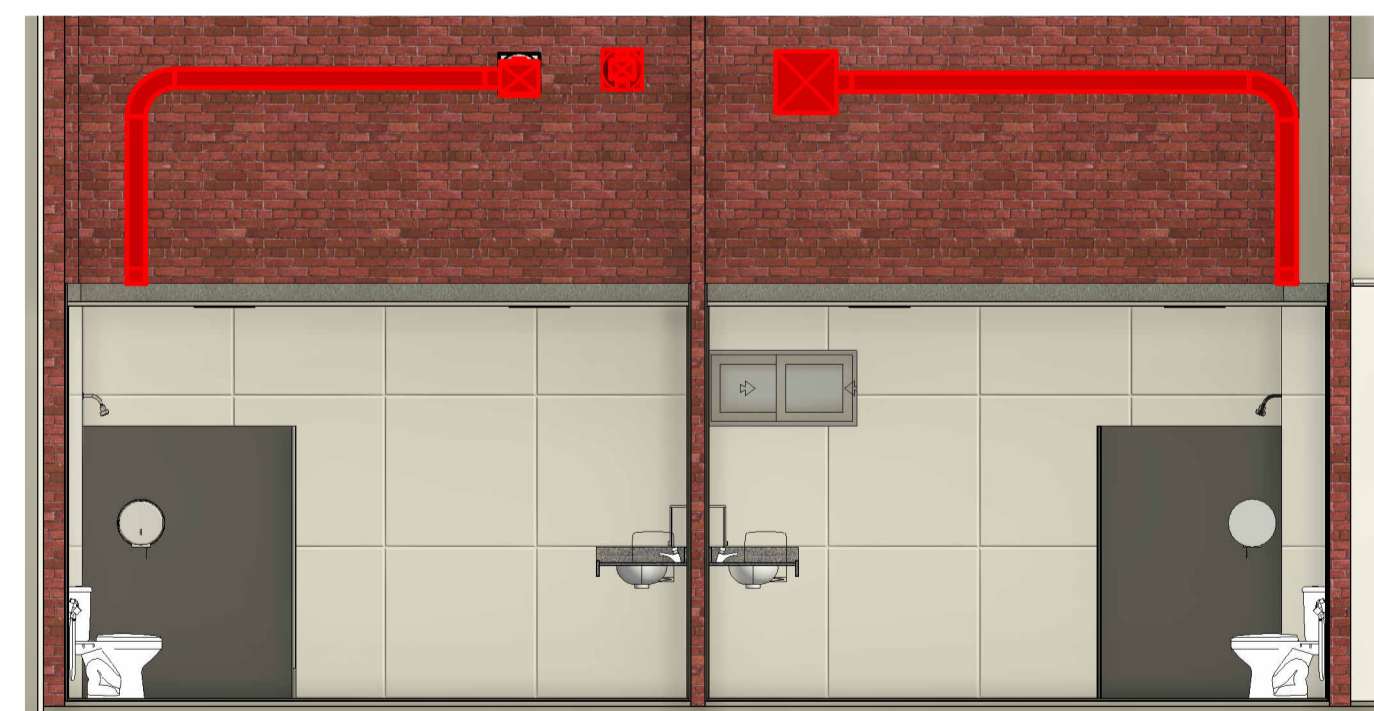
2 3D - RENOVAÇÃO VT1
ESCALA



3 3D - RENOVAÇÃO VT2 E VT3
ESCALA




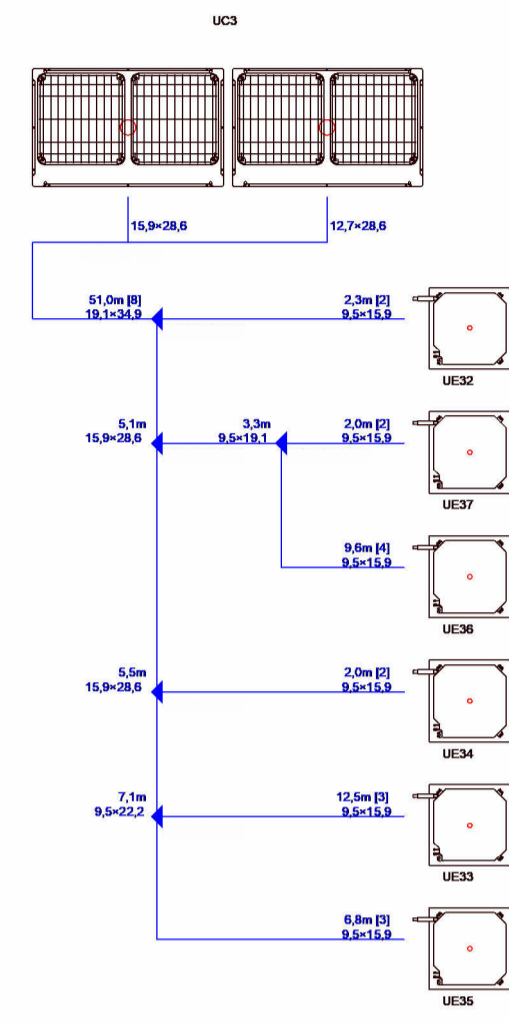
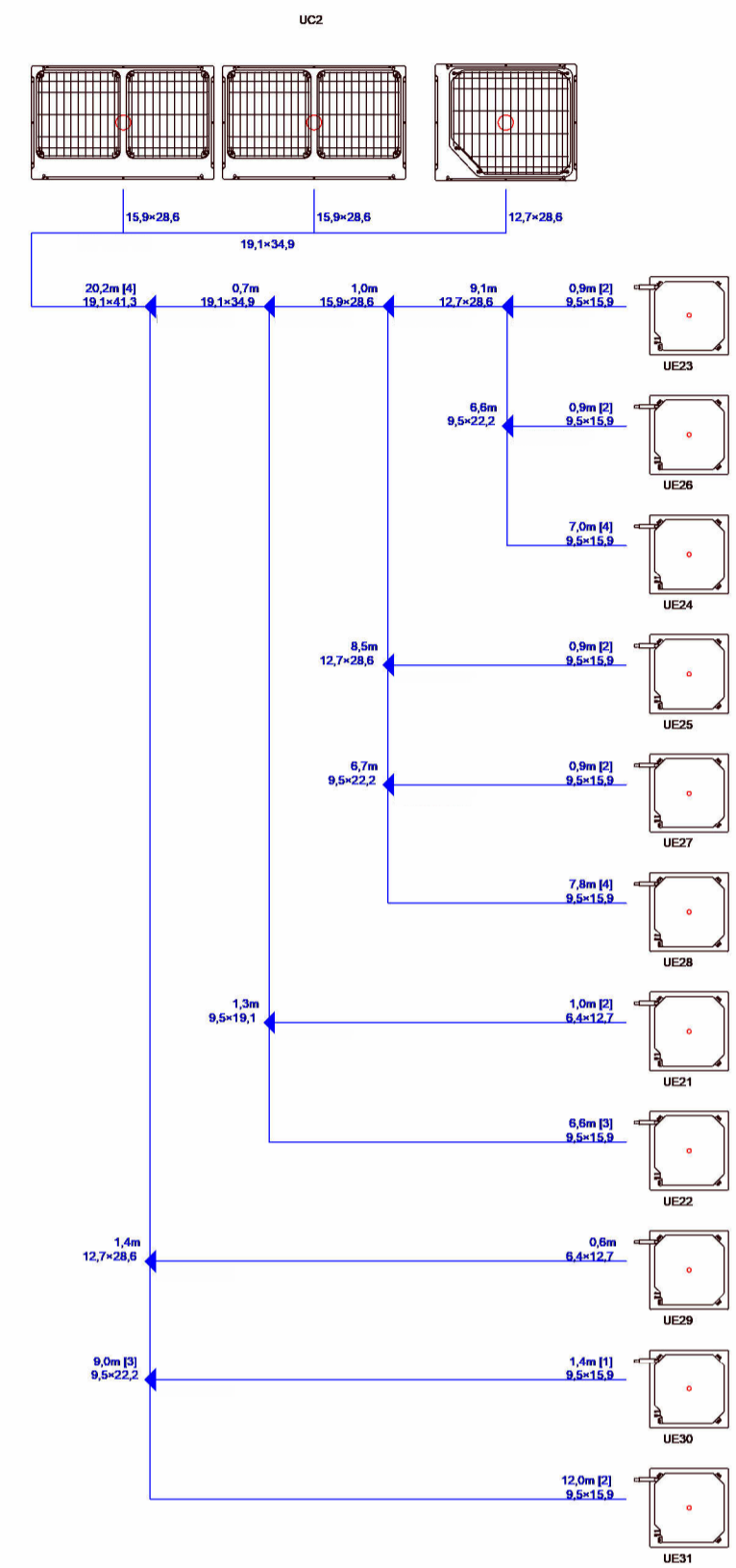
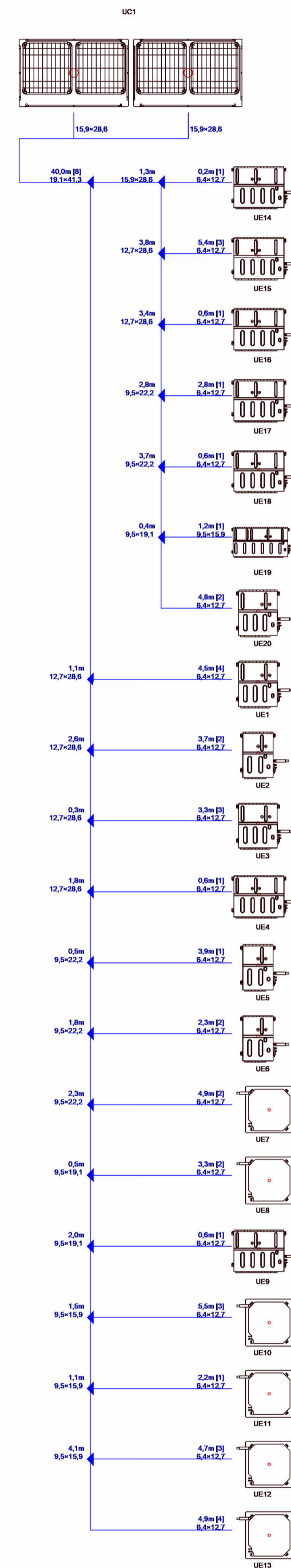
1 3D - SANITÁRIOS
ESCALA



A Corte - SANITÁRIOS
ESCALA 1:50

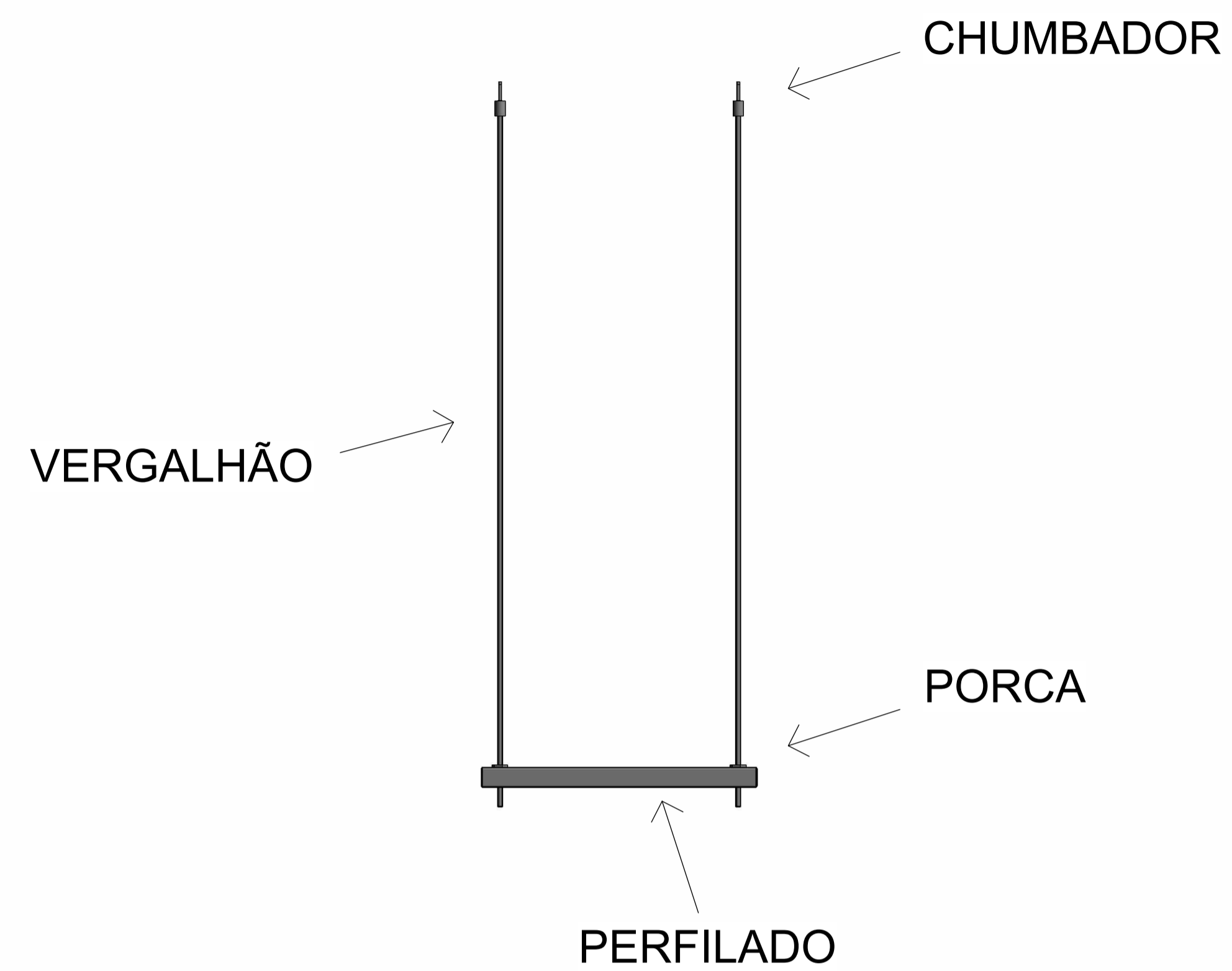
REV	DATA	EMISSÃO INICIAL DESCRÇÃO	INDICADOS ELAB.	PRISCILA GIOVANA APROV.
00	14/08/2025			

Secretaria de Projetos Estratégicos 	GOVERNO DO ESTADO DE PERNAMBUCO SECRETARIA DE PROJETOS ESTRATÉGICOS DO ESTADO DE PERNAMBUCO		
OBJETO: PROJETO BÁSICO DE CLIMATIZAÇÃO DO ANEXO HOSPITALAR DO HOSPITAL REGIONAL DO AGRESTE			
LOCALIZAÇÃO: Rodovia BR-104 Sul para Agrestina, S/N, Cidade Alta, Caruaru - PE	ETAPA: Projeto Básico		
PROPRIETÁRIO: SECRETARIA ESTADUAL DE SAÚDE - (SES)	RESPONSÁVEL: Priscila Giovana de Carvalho Barbosa CREA-PE: 05160806905		
Eng. Mecânico: Alisson S. da Silva CREA nº: 1822862477		Eng. Mecânico: Daniel M. de Melo CREA nº: 1822659892	Eng. Mecânico: Alfredo M. de França CREA nº: 222471800
DISCIPLINA: CLIMATIZAÇÃO		PRANCHAS: 07 / 09	
CONTEÚDO: CLIMATIZAÇÃO DO PAVIMENTO 01 DO ANEXO HOSPITALAR DO HRA		INDICADA	
ESCALA: DATA: AGO/2025	CODIFICAÇÃO: GOVPE-SPE-CAR-HRAGRS1-CLI-PV01-B-007		

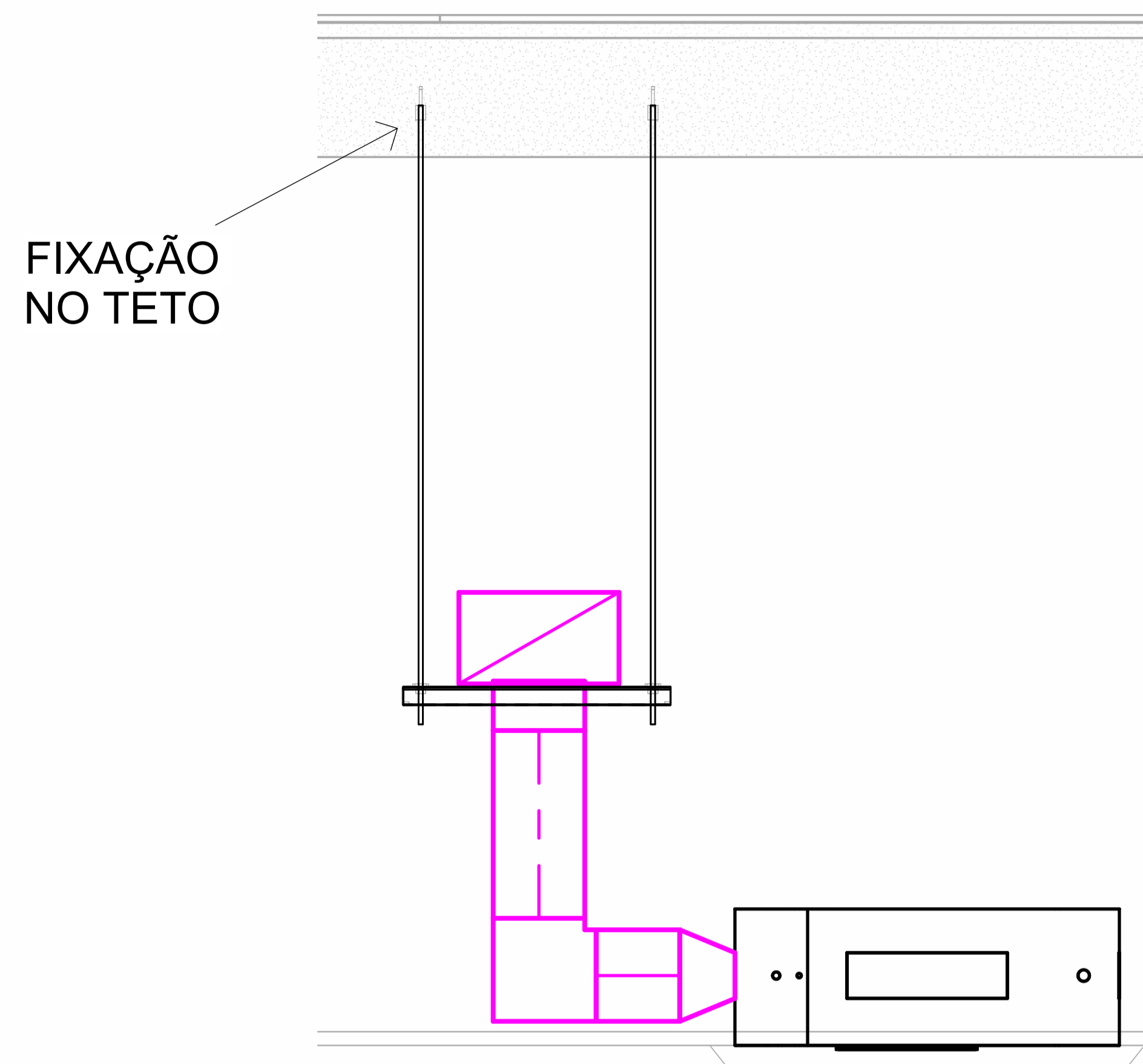


1 VRF
ESCALA 1:50

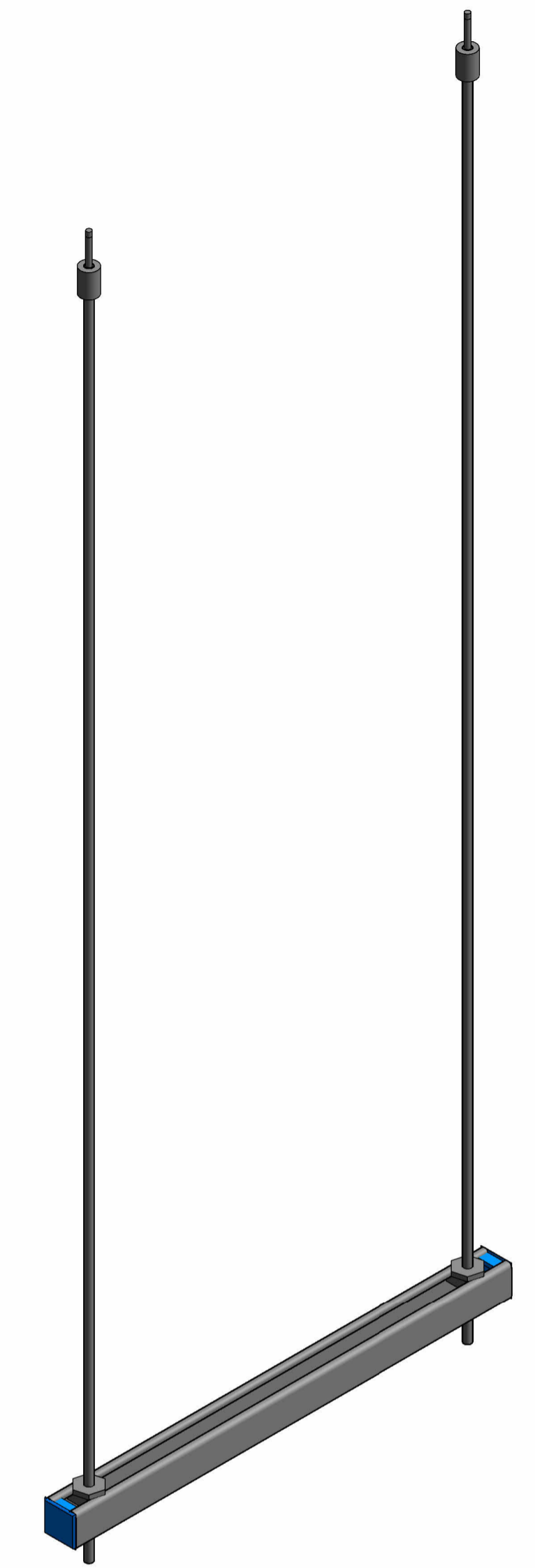
REV	DATA	EMISSÃO INICIAL DESCRIÇÃO	INDICADOS ELAB.	PRISCILA GIOVANA APROV.
00	14/08/2025	EMISSÃO INICIAL	INDICADOS	PRISCILA GIOVANA
			ELAB.	APROV.
GOVERNO DO ESTADO DE PERNAMBUCO SECRETARIA DE PROJETOS ESTRATÉGICOS DO ESTADO DE PERNAMBUCO				
OBJETO: PROJETO BÁSICO DE CLIMATIZAÇÃO DO ANEXO HOSPITALAR DO HOSPITAL REGIONAL DO AGRESTE				
LOCALIZAÇÃO: Rodovia BR-104 Sul para Agrestina, S/N, Cidade Alta, Caruaru - PE			ETAPA: Projeto Básico	
PROPRIETÁRIO: SECRETARIA ESTADUAL DE SAÚDE - (SES)			RESPONSÁVEL: Priscila Giovana de Carvalho Barbosa CREA-PE: 05160806905	
Eng. Mecânico: Alisson S. da Silva CREA nº: 1822862477				
Eng. Mecânico: Daniel M. de Melo CREA nº: 1822659892				
Eng. Mecânico: Alfredo M. de França CREA nº: 222471800				
DISCIPLINA: CLIMATIZAÇÃO				
CONTEÚDO: CLIMATIZAÇÃO DO PAVIMENTO 01 DO ANEXO HOSPITALAR DO HRA				PRANCHAS:
ESCALA: INDICADA		DATA: AGO/2025	CODIFICAÇÃO: GOVPE-SPE-CAR-HRAGRS1-CLI-PV01-B-008	
				08 / 09



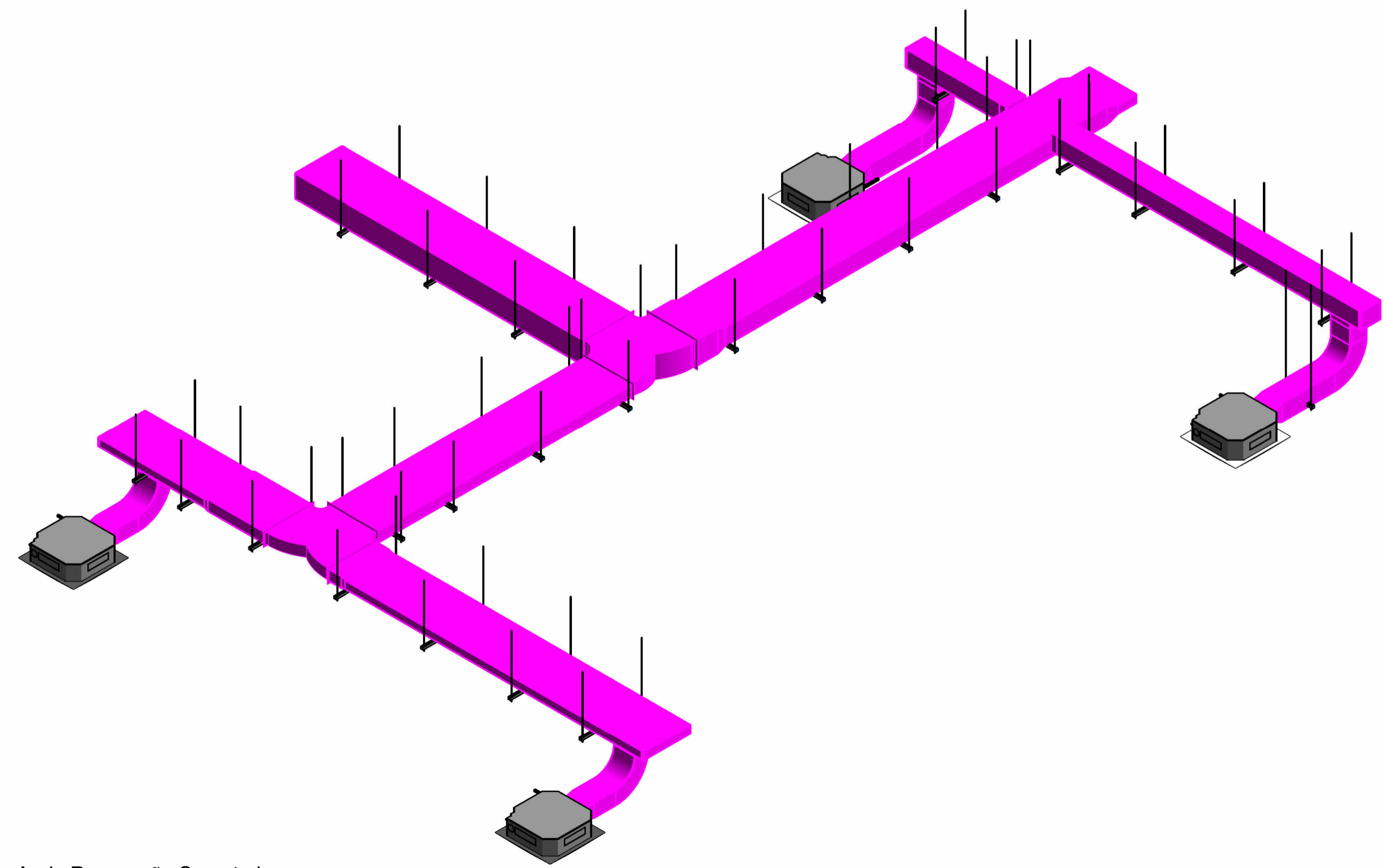
1 Suporte Perfilado - Vista Frontal
ESCALA




2 Corte - FIXAÇÃO DE SUPORTE
ESCALA 1:10



3 Suporte Perfilado - Isométrico
ESCALA



4 Sistema de Ar de Renovação Suportado
ESCALA

00	14/08/2025	EMISSÃO INICIAL	INDICADOS	PRISCILA GIOVANA
REV	DATA	DESCRIÇÃO	ELAB.	APROV.
Secretaria de Projetos Estratégicos				GOVERNO DO ESTADO DE PERNAMBUCO SECRETARIA DE PROJETOS ESTRATÉGICOS DO ESTADO DE PERNAMBUCO
OBJETO: PROJETO BÁSICO DE CLIMATIZAÇÃO DO ANEXO HOSPITALAR DO HOSPITAL REGIONAL DO AGRESTE				
LOCALIZAÇÃO: Rodovia BR-104 Sul para Agrestina, S/N, Cidade Alta, Caruaru - PE		ETAPA: Projeto Básico		
PROPRIETÁRIO: SECRETARIA ESTADUAL DE SAÚDE - (SES)		RESPONSÁVEL: Priscila Giovana de Carvalho Barbosa CREA-PE: 05160806905		
Eng. Mecânico: Alisson S. da Silva CREA nº: 1822862477		Eng. Mecânico: Daniel M. de Melo CREA nº: 1822659892		Eng. Mecânico: Alfredo M. de França CREA nº: 2222471800
DISCIPLINA: CLIMATIZAÇÃO				
CONTEÚDO: CLIMATIZAÇÃO DO PAVIMENTO 01 DO ANEXO HOSPITALAR DO HRA				PRANCHAS: 09 / 09
ESCALA:	DATA:	CODIFICAÇÃO:		
INDICADA	AGO/2025	GOVPE-SPE-CAR-HRAGRS1-CLI-PV01-B-009		