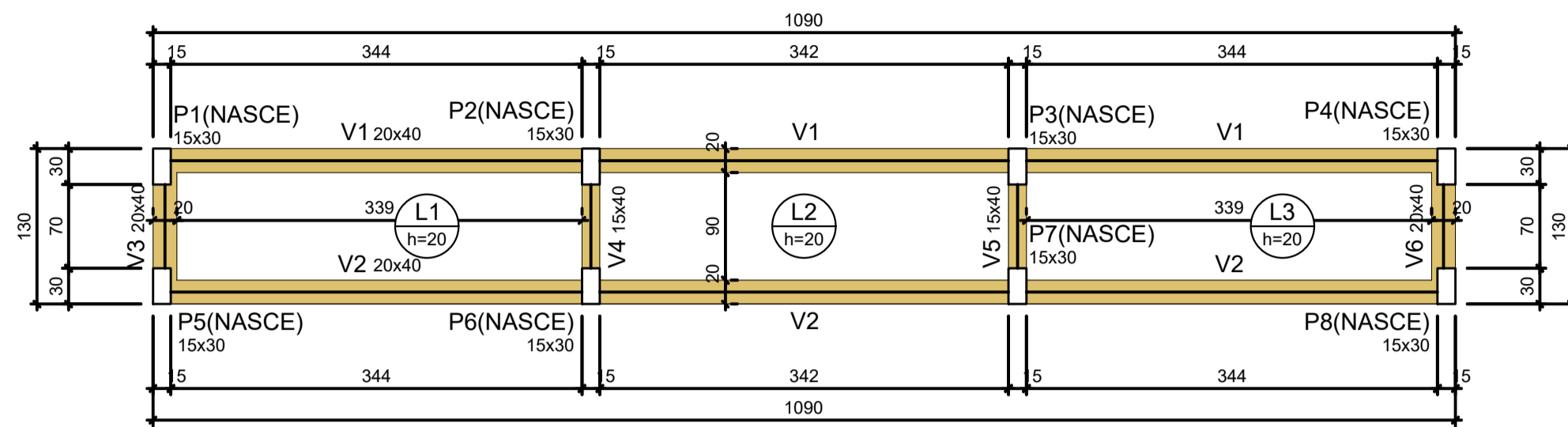


QUANTITATIVO	
ESCAVAÇÃO (m³)	9.15
ATERRO (m³)	4.51
LASTRO (m²)	14.78
IMPERMEABILIZAÇÃO (m²)	23.93



FORMA DO PAVIMENTO TÉRREO (NÍVEL 0)  
Escala 1:50

Vigas			
Nome	Seção (cm)	Elevação (cm)	Nível (cm)
V1	20x40	0	0
V2	20x40	0	0
V3	20x40	0	0
V4	15x40	0	0
V5	15x40	0	0
V6	20x40	0	0

Lajes								
Dados					Sobrecarga (kN/m²)			
Nome	Tipo	Altura (cm)	Elevação (cm)	Nível (cm)	Peso próprio (kN/m²)	Adicional	Acidental	Localizada
L1	Maciça	20	0	0	5.00	6.37	3.00	-
L2	Maciça	20	0	0	5.00	6.37	3.00	-
L3	Maciça	20	0	0	5.00	6.37	3.00	-

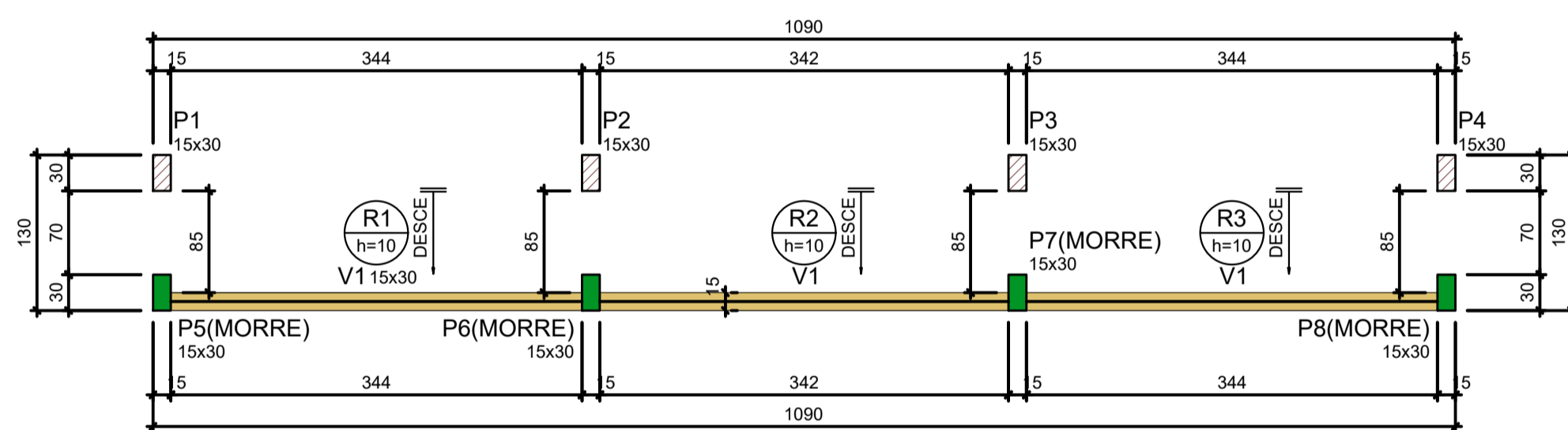
Área de lajes			
Tipo	Altura (cm)	Bloco de Enchimento	Área (m²)
Maciça	20	-	9.19

Características dos materiais			
Elemento	fck (kgf/cm²)	Ecs (kgf/cm²)	
Vigas	350	294029	
Pilares	350	294029	
Rádier	300	268384	

Dimensão máxima do agregado = 19 mm

Pilares			
Nome	Seção (cm)	Elevação (cm)	Nível (cm)
P1	15x30	0	0
P2	15x30	0	0
P3	15x30	0	0
P4	15x30	0	0
P5	15x30	0	0
P6	15x30	0	0
P7	15x30	0	0
P8	15x30	0	0

Legenda dos pilares		Legenda das vigas e paredes		Legenda das lajes	
	Pilar que nasce		Viga		Laje



FORMA DO PAVIMENTO COBERTA 01 (NÍVEL 185)  
Escala 1:50

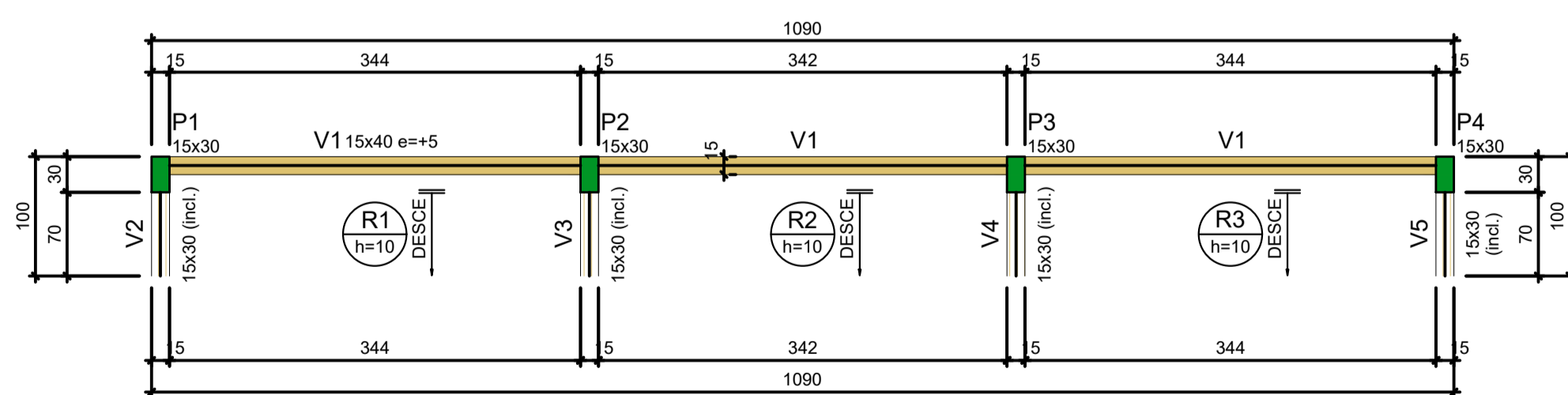
Vigas			
Nome	Seção (cm)	Elevação (cm)	Nível (cm)
V1	15x30	0	185

Características dos materiais			
fck (kgf/cm²)	Ecs (kgf/cm²)		
350	294029		

Dimensão máxima do agregado = 19 mm

Pilares			
Nome	Seção (cm)	Elevação (cm)	Nível (cm)
P1	15x30	0	185
P2	15x30	0	185
P3	15x30	0	185
P4	15x30	0	185
P5	15x30	0	185
P6	15x30	0	185
P7	15x30	0	185
P8	15x30	0	185

Legenda dos pilares		Legenda das vigas e paredes	
	Pilar que morre		Viga
	Pilar que passa		



FORMA DO PAVIMENTO COBERTA 02 (NÍVEL 220)  
Escala 1:50

Vigas			
Nome	Seção (cm)	Elevação (cm)	Nível (cm)
V1	15x40	5	225
V2	15x30	0 / -35	220 / 185
V3	15x30	0 / -35	220 / 185
V4	15x30	0 / -35	220 / 185
V5	15x30	0 / -35	220 / 185

Lajes								
Dados					Sobrecarga (kN/m²)			
Nome	Tipo	Altura (cm)	Elevação (cm)	Nível (cm)	Peso próprio (kN/m²)	Adicional	Acidental	Localizada
R1	Maciça	10	0	220	2.61	1.90	1.00	-
R2	Maciça	10	0	220	2.61	1.90	1.00	-
R3	Maciça	10	0	220	2.61	1.90	1.00	-

Área de lajes			
Tipo	Altura (cm)	Bloco de Enchimento	Área (m²)
Maciça	10	-	10.30

Características dos materiais			
Elemento	fck (kgf/cm²)	Ecs (kgf/cm²)	
Vigas	350	294029	
Pilares	350	294029	
Lajes	300	268384	

Dimensão máxima do agregado = 19 mm

Pilares			
Nome	Seção (cm)	Elevação (cm)	Nível (cm)
P1	15x30	5	225
P2	15x30	5	225
P3	15x30	5	225
P4	15x30	5	225

Legenda dos pilares		Legenda das vigas e paredes	
	Pilar que morre		Viga
	Viga inclinada		

REV	DATA	DESCRIÇÃO

Secretaria de Projetos Estratégicos

GOVERNO DO ESTADO DE PERNAMBUCO  
SECRETARIA DE PROJETOS ESTRATÉGICOS DO ESTADO DE PERNAMBUCO

OBJETO: PROJETO BÁSICO ESTRUTURAL DE AMPLIAÇÃO DO HOSPITAL REGIONAL DO AGRESTE

CONTRATANTE: SECRETARIA DE PROJETOS ESTRATÉGICOS  
CONTRATADA: A SER PREENCHIDO APÓS LICITAÇÃO

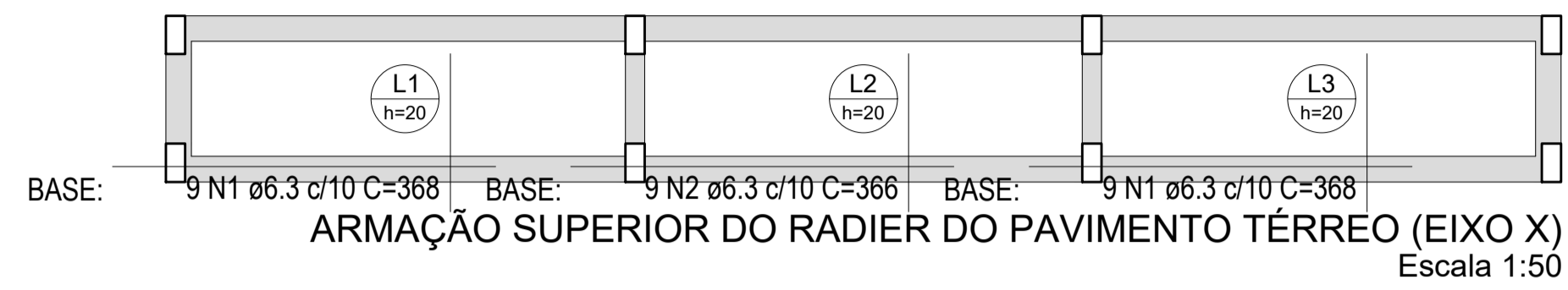
LOCALIZAÇÃO: RODOVIA BR 104 SUL, PARA AGRESTINA, BAIRRO CIDADE ALTA, CARUARU - PE

PROPRIETÁRIO: SECRETARIA DE SAÚDE - SES  
RESPONSÁVEL TÉCNICO: PRISCILA GIOVANA DE CARVALHO BARBOSA  
CREA-PE: 0516080695

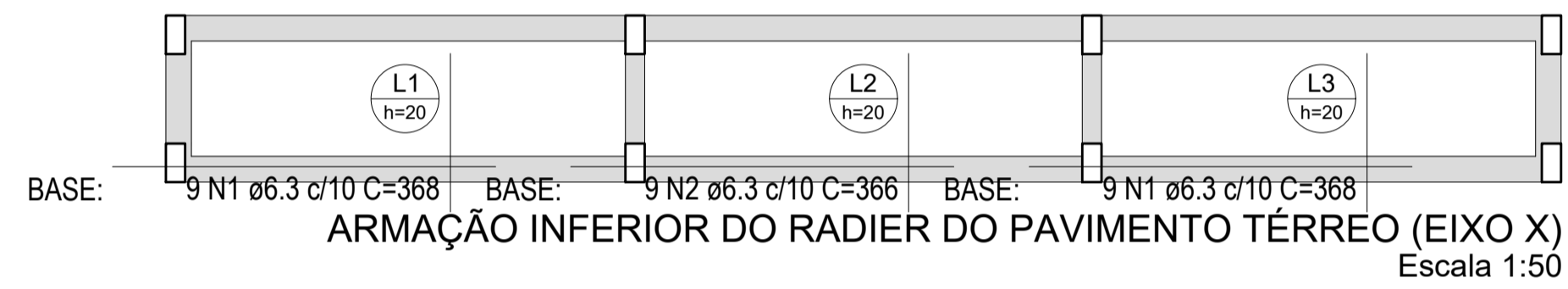
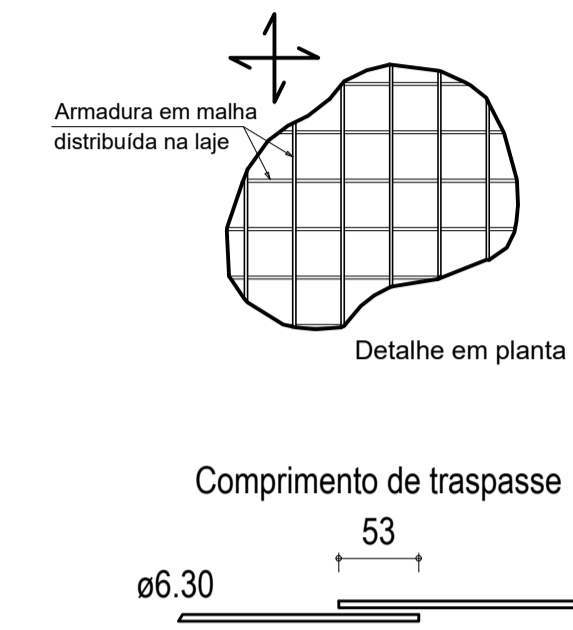
SECRETARIA ESTADUAL DE SAÚDE - SES  
PROJETISTAS: DAIVD HARRISON DE MOURA SILVA  
CREA-PE: 18195924-13

ETAPA: BÁSICO  
PRANCHAS: 01/07 R00

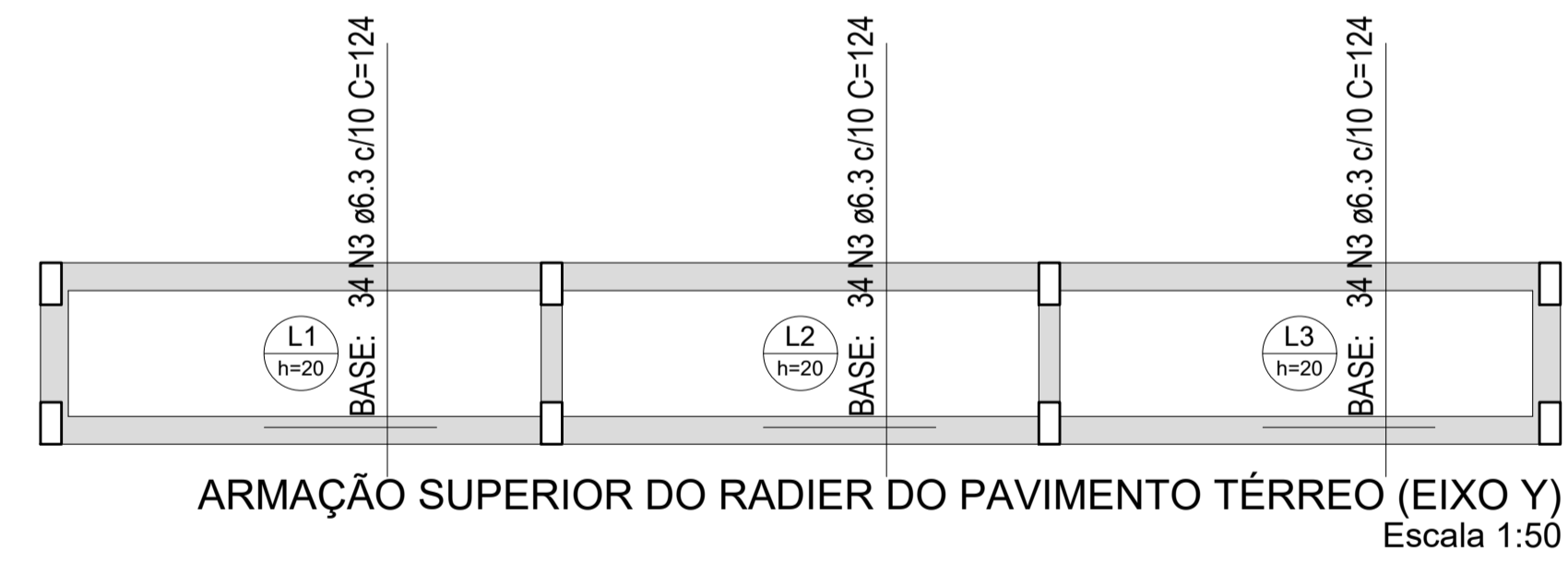
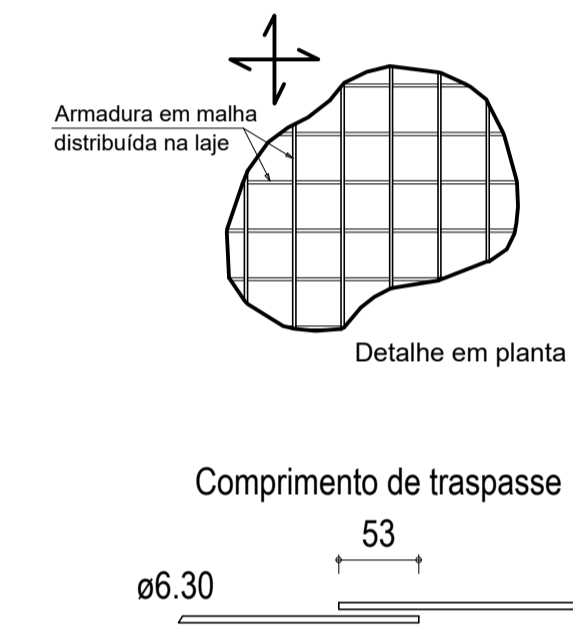
DISCIPLINA: PROJETO ESTRUTURAL - CENTRAL DE GLP  
CONTÉUDO: FÓRMAS (TÉRREO, COBERTA 01, COBERTA 02)  
ESCALA: INDICADA  
DATA: AGO/2025  
CODIFICAÇÃO: GOVPE-SPE-CAR-HRAGRS1-EST-CGLP-B-001



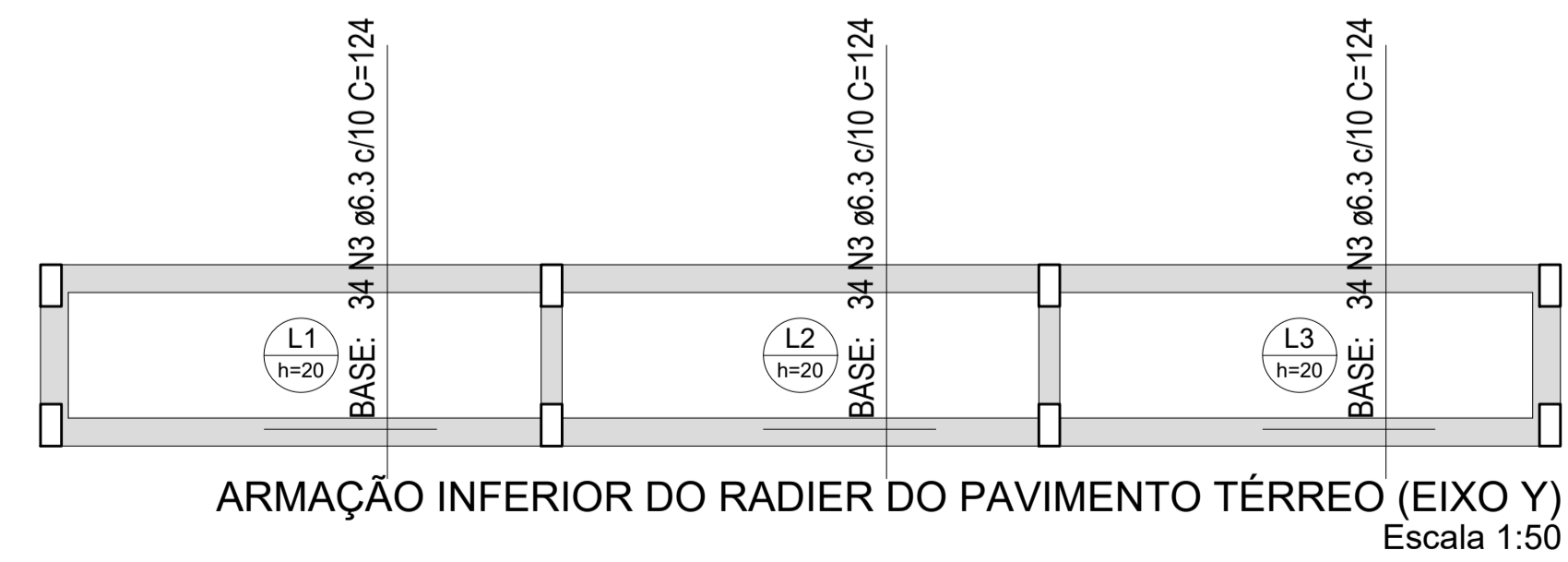
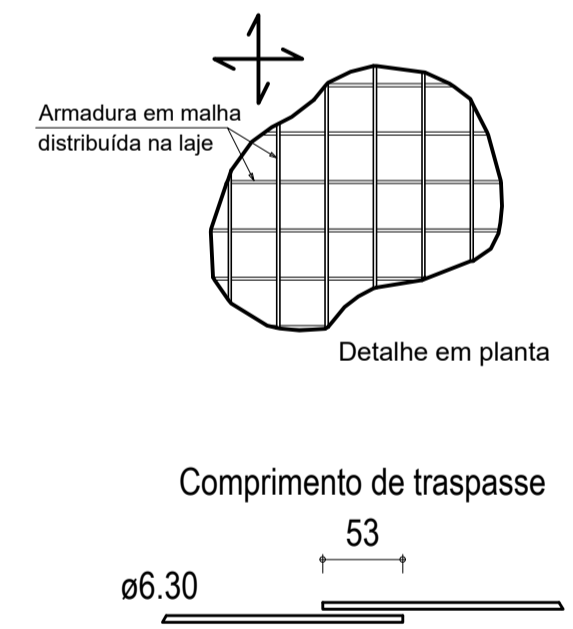
DETALHE DA ARMADURA DE MALHA BASE



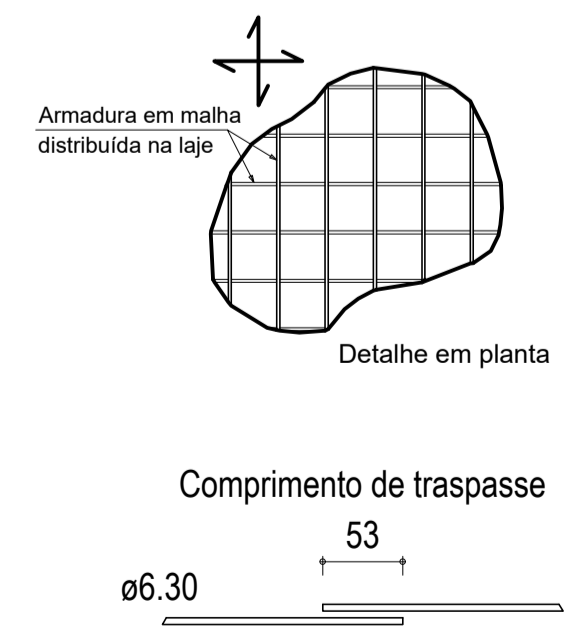
DETALHE DA ARMADURA DE MALHA BASE



DETALHE DA ARMADURA DE MALHA BASE



DETALHE DA ARMADURA DE MALHA BASE



RELAÇÃO DO AÇO

AÇO	N	DIAM (mm)	QUANT	Negativos X	
				Negativos Y	Positivos X
CA50	1	6.3	36	368	13248
	2	6.3	18	366	6588
	3	6.3	204	124	25296

RESUMO DO AÇO

AÇO	DIAM (mm)	C.TOTAL (m)	QUANT + 0% (Barras)	UNIT	PESO + 0% (kg)
CA50	6.3	451.3	38	12 m	110.4
PESO TOTAL (kg)					
CA50	110.4				

Volume de concreto (C-30) = 1.82 m³  
Área de forma = 0.00 m²

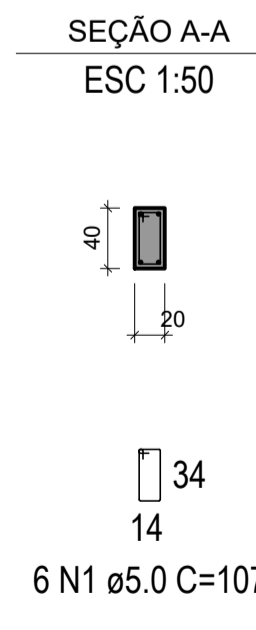
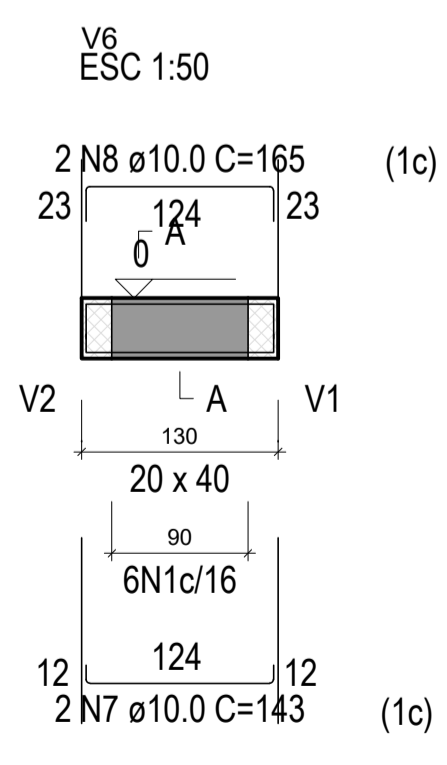
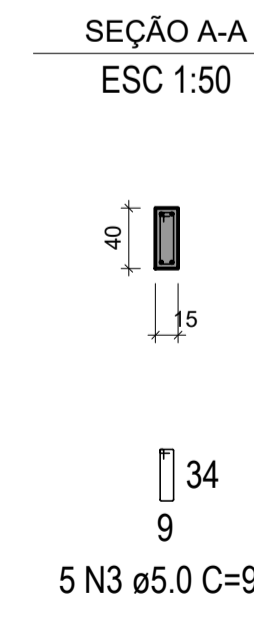
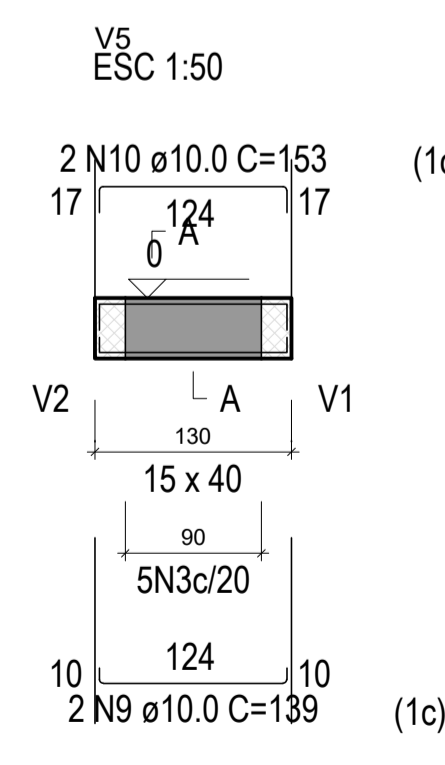
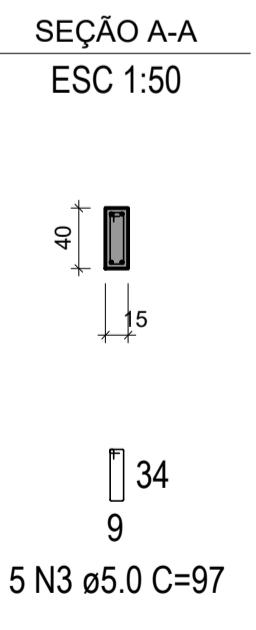
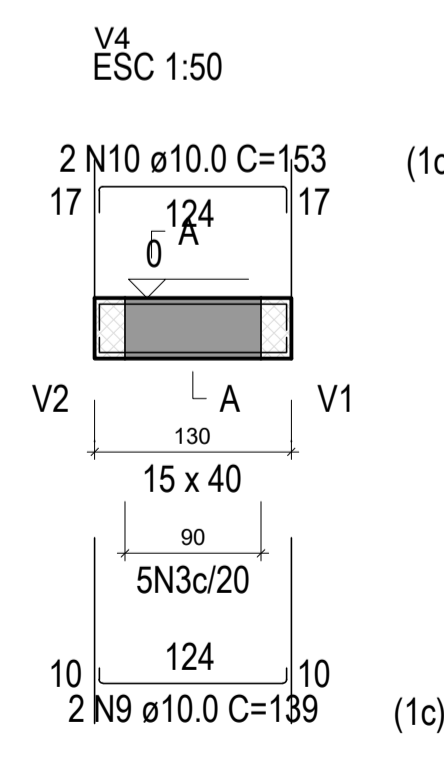
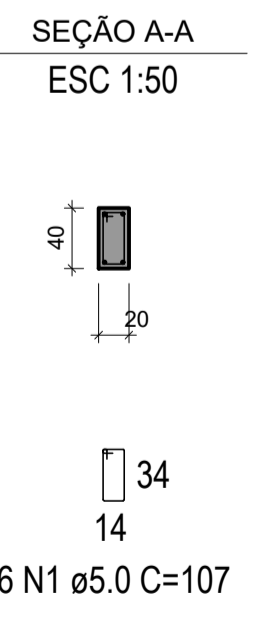
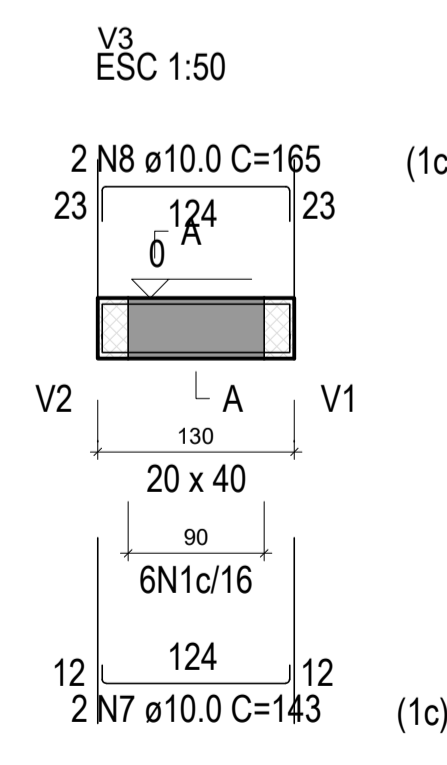
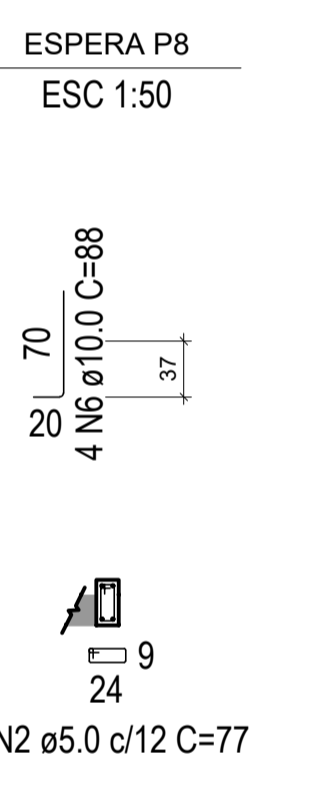
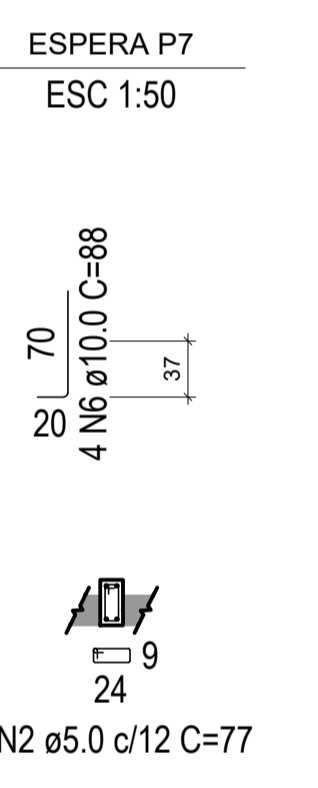
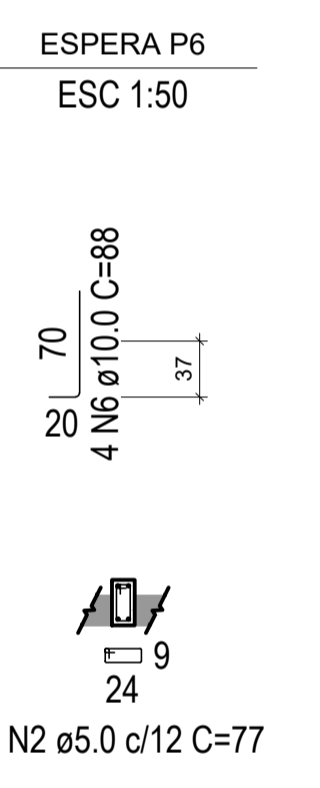
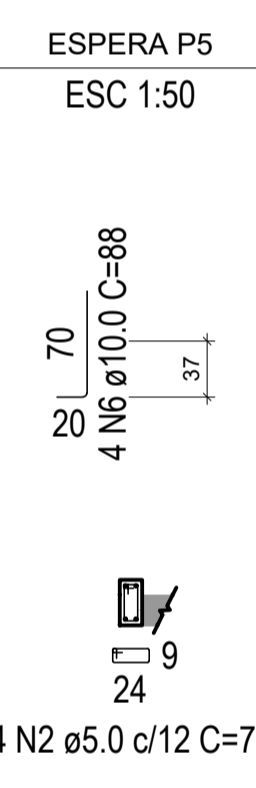
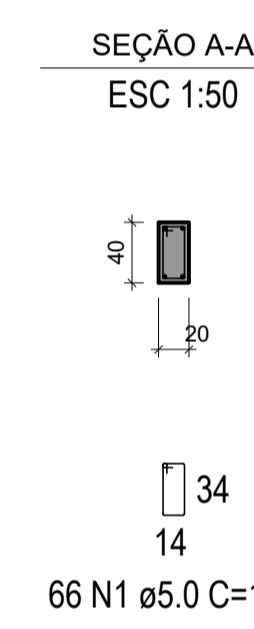
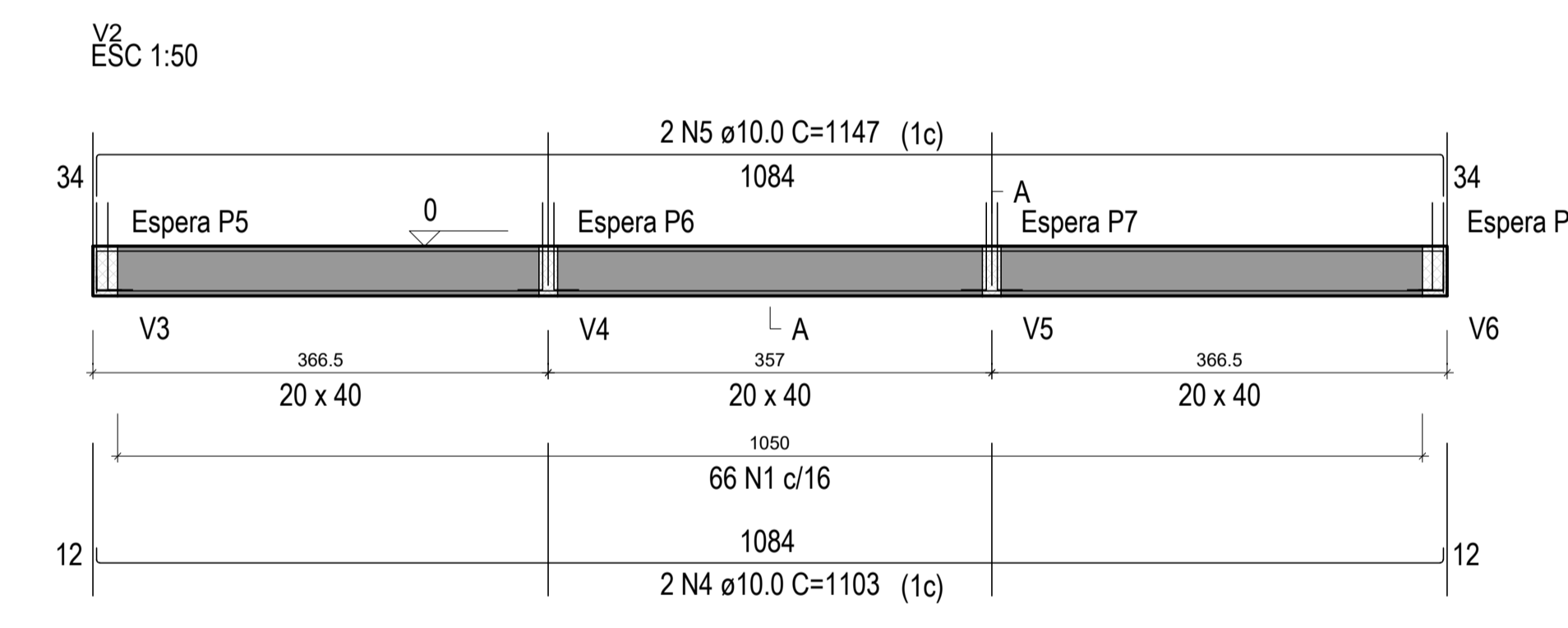
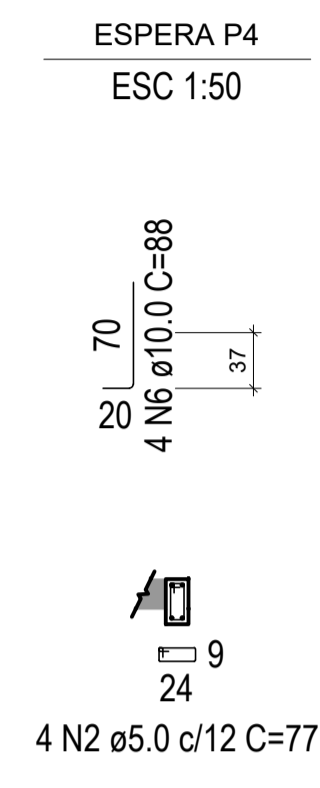
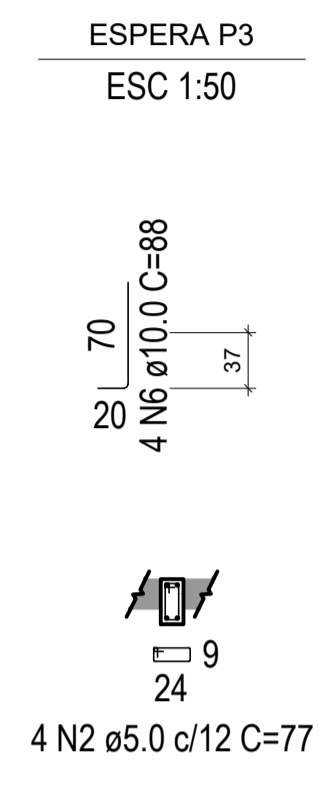
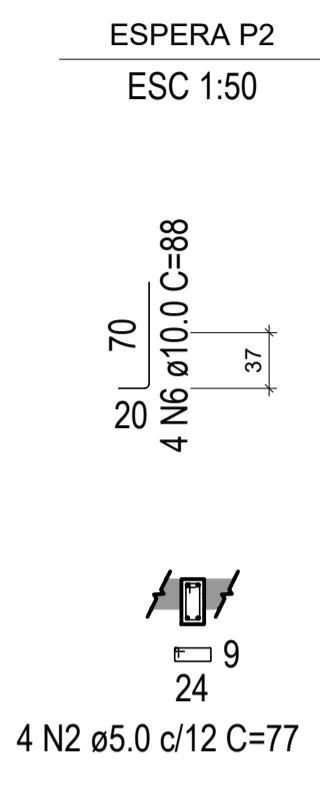
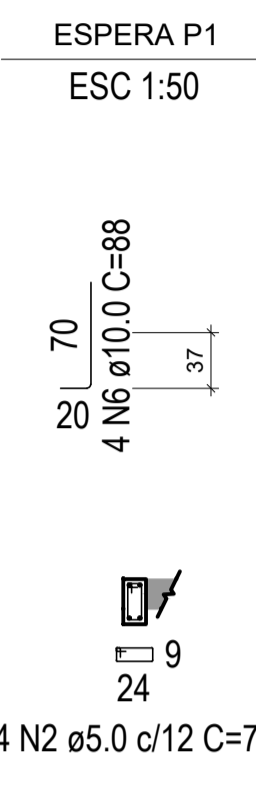
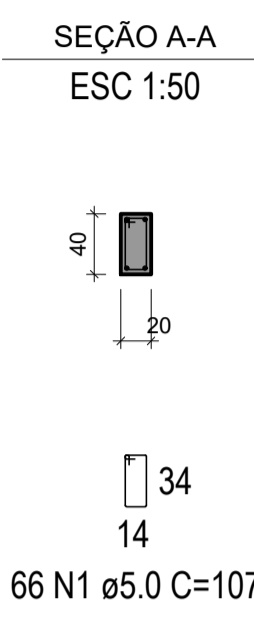
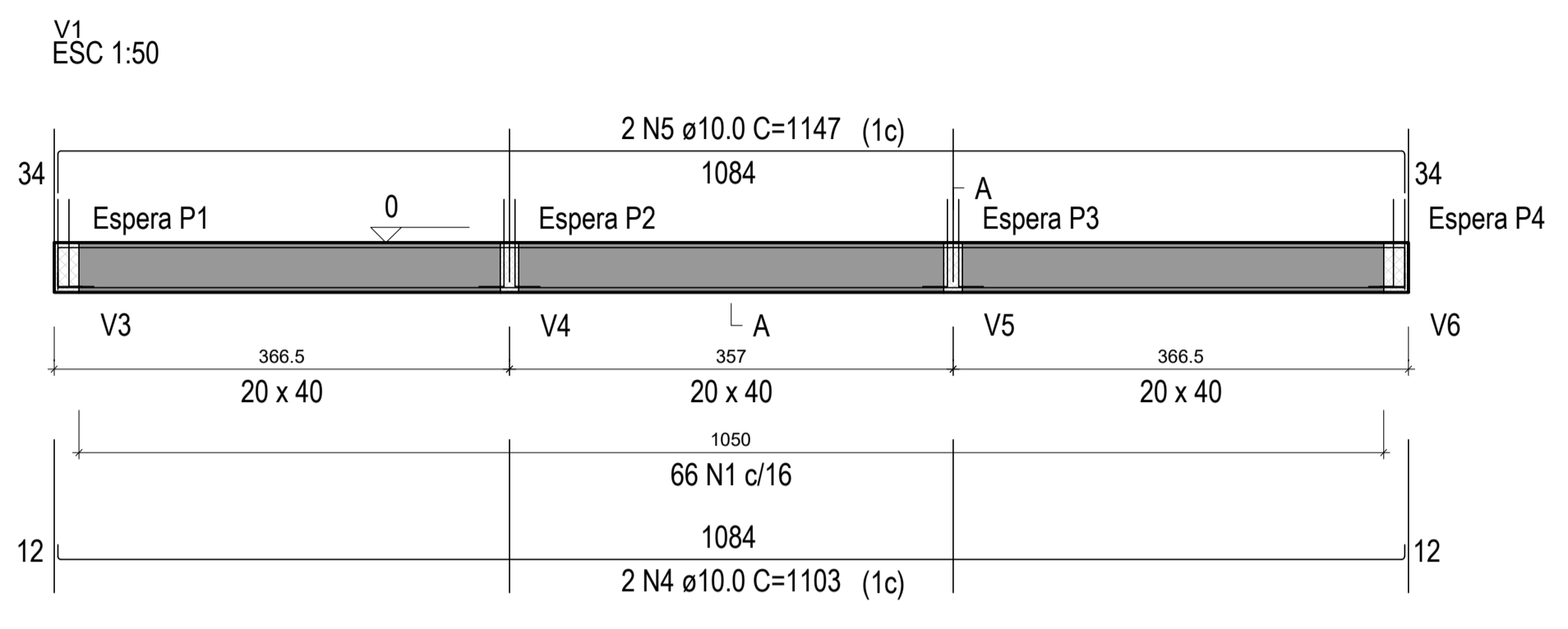
REV	DATA	DESCRIÇÃO



GOVERNO DO ESTADO DE PERNAMBUCO  
SECRETARIA DE PROJETOS ESTRATÉGICOS DO ESTADO DE PERNAMBUCO

OBJETO: PROJETO BÁSICO ESTRUTURAL DE AMPLIAÇÃO DO HOSPITAL REGIONAL DO AGRESTE	
CONTRATANTE: SECRETARIA DE PROJETOS ESTRATÉGICOS	CONTRATADA: A SER PREENCHIDO APÓS LICITAÇÃO
LOCALIZAÇÃO: RODOVIA BR 104 SUL, PARA AGRESTINA, BAIRRO CIDADE ALTA, CARUARU - PE	RESPONSÁVEL TÉCNICO: PRISCILA GIOVANA DE CARVALHO BARBOSA CREA-PE: 0516080695
PROPRIETÁRIO: SECRETARIA ESTADUAL DE SAÚDE - SES	DESENHISTA: MAIRA LISSA LEÔNIO OLIVEIRA CPF: 13337274-01
PROJETISTAS: DAIVD HARRISON DE MOURA SILVA CREA-PE: 18195924-13	

DISCIPLINA: PROJETO ESTRUTURAL - CENTRAL DE GLP	ETAPA: BÁSICO
CONTÉUDO: ARMAÇÃO DO RADIER (EIXO X E Y)	PRANCHA: 02/07 R00
ESCALA: INDICADA	DATA: AGO/2025
CODIFICAÇÃO: GOVPE-SPE-CAR-HRAGRS1-EST-CGLP-B-001	



RELAÇÃO DO AÇO

AÇO	N	DIAM (mm)	QUANT	C.UNIT (cm)	C.TOTAL (cm)
CA60	1	5.0	144	107	15408
	2	5.0	32	77	2464
	3	5.0	10	97	970
CA50	4	10.0	4	1103	4412
	5	10.0	4	1147	4588
	6	10.0	32	88	2816
	7	10.0	4	143	572
	8	10.0	4	165	660
	9	10.0	4	139	556
	10	10.0	4	153	612

RESUMO DO AÇO

AÇO	DIAM (mm)	C.TOTAL (m)	QUANT + 0% (Barras)	UNIT (12 m rolo)	PESO + 0% (kg)
CA50	10.0	142.2	12	12 m	87.6
CA60	5.0	188.4	-	170 kg	29
<b>PESO TOTAL (kg)</b>					
CA50					87.6
CA60					29

Volume de concreto (C-35) = 2.08 m³  
 Área de forma = 20.63 m²

REV	DATA	DESCRIÇÃO

SECRETARIA de Projetos Estratégicos

GOVERNO DO ESTADO DE PERNAMBUCO  
 SECRETARIA DE PROJETOS ESTRATÉGICOS DO ESTADO DE PERNAMBUCO

OBJETO: PROJETO BÁSICO ESTRUTURAL DE AMPLIAÇÃO DO HOSPITAL REGIONAL DO AGRESTE

CONTRATANTE: SECRETARIA DE PROJETOS ESTRATÉGICOS  
 CONTRATADA: A SER PREENCHIDO APÓS LICITAÇÃO

LOCALIZAÇÃO: RODOVIA BR 104 SUL, PARA AGRESTINA, BAIRRO CIDADE ALTA, CARUARU - PE

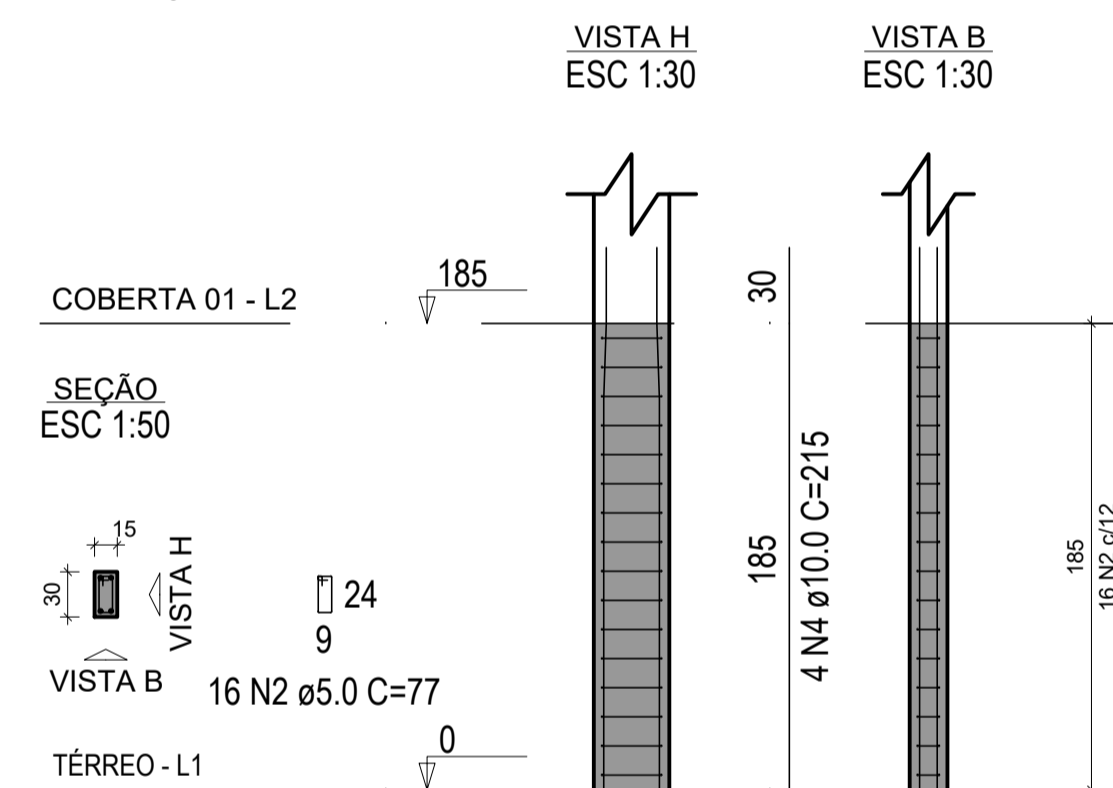
PROPRIETÁRIO: SECRETARIA ESTADUAL DE SAÚDE - SES  
 RESPONSÁVEL TÉCNICO: PRISCILA GIOVANA DE CARVALHO BARBOSA  
 CREA-PE: 0516080695

PROJETISTAS: MIRA LISSA LEÔNIO OLIVEIRA  
 CREA-PE: 18195924-13

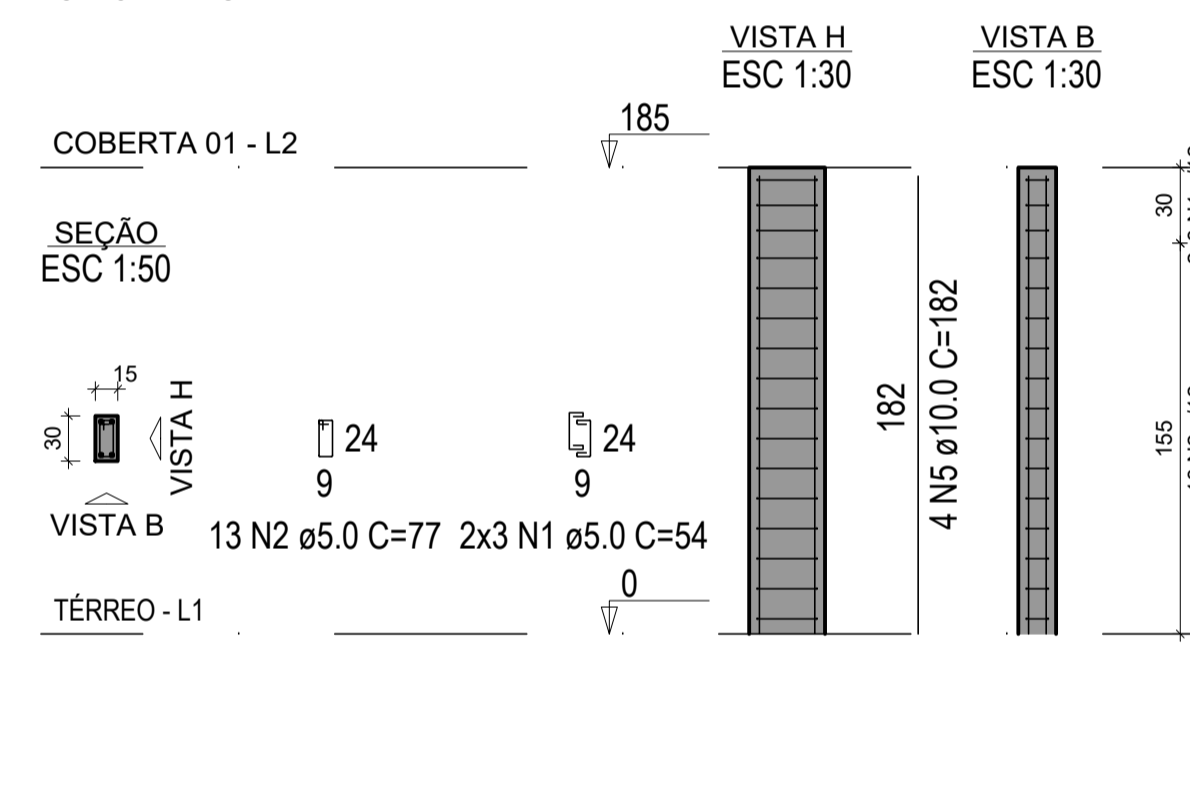
DAIVD HARRISON DE MOURA SILVA  
 CREA-PE: 18195924-13

DISCIPLINA: PROJETO ESTRUTURAL - CENTRAL DE GLP	ETAPA: BÁSICO
CONTEÚDO: DETALHAMENTO VIGAS - TÉRREO	PRANCHAS:
ESCALA: INDICADA	DATA: AGO/2025
CODIFICAÇÃO: GOVPE-SPE-CAR-HRAGRS1-EST-CGLP-B-001	03/07 R00

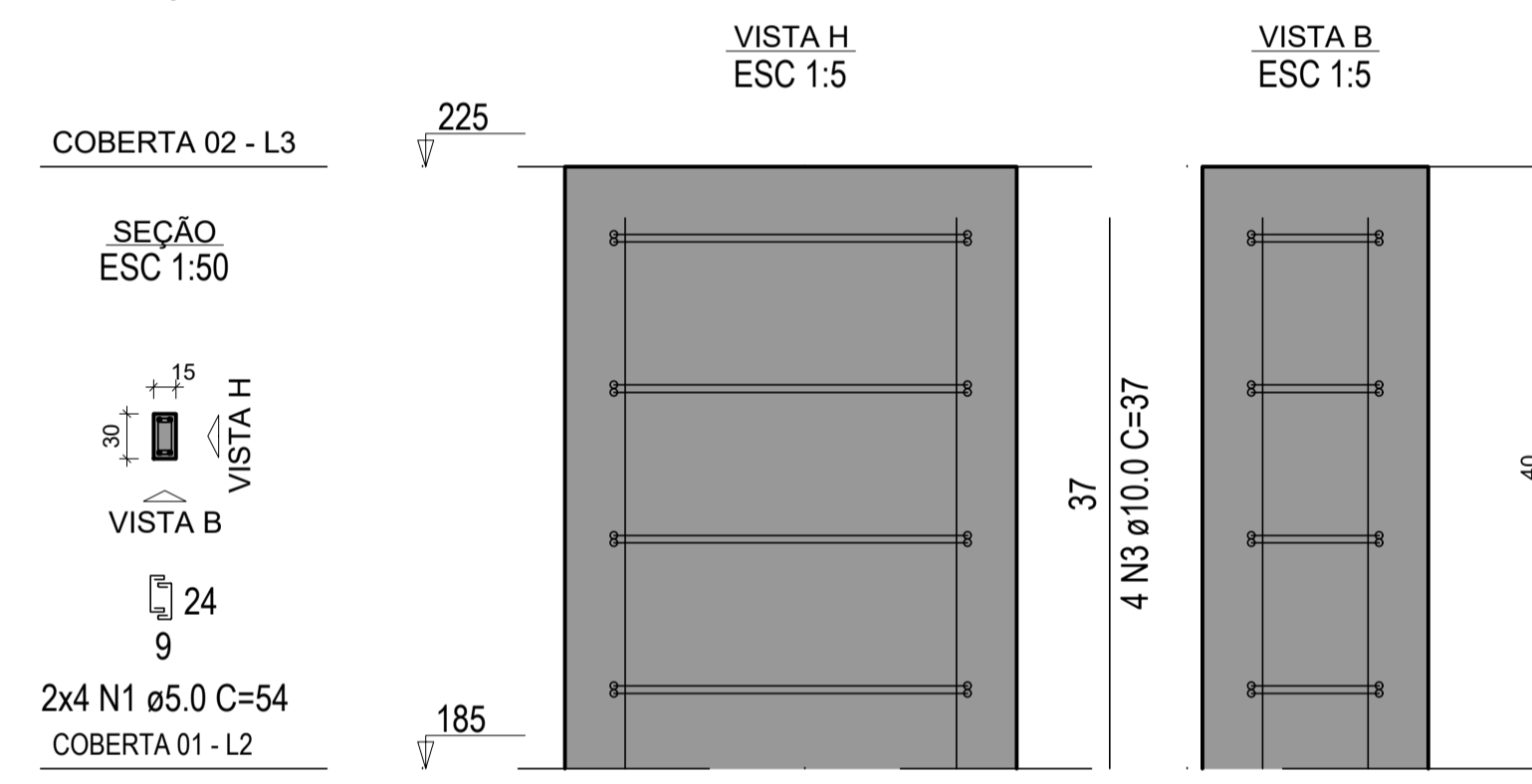
P1=P2=P3=P4



P5=P6=P7=P8



P1=P2=P3=P4



RELAÇÃO DO AÇO

4xP1-L3		4xP1-L2		4xP5-L2	
AÇO	N	DIAM (mm)	QUANT	C.UNIT (cm)	C.TOTAL (cm)
CA60	1	5.0	56	54	3024
	2	5.0	116	77	8932
CA50	3	10.0	16	37	592
	4	10.0	16	215	3440
	5	10.0	16	182	2912

RESUMO DO AÇO

AÇO	DIAM (mm)	C.TOTAL (m)	QUANT + 0% (Barras)	UNIT	PESO + 0% (kg)
CA50	10.0	69.4	6	12 m	42.8
CA60	5.0	119.6	-	rolo (170 kg)	18.4
<b>PESO TOTAL (kg)</b>					
CA50	42.8				
CA60	18.4				

Volume de concreto (C-35) = 0.74 m³  
 Área de forma = 14.76 m²

REV	DATA	DESCRIÇÃO

Secretaria de Projetos Estratégicos

OBJETO: PROJETO BÁSICO ESTRUTURAL DE AMPLIAÇÃO DO HOSPITAL REGIONAL DO AGRESTE

CONTRATANTE: SECRETARIA DE PROJETOS ESTRATÉGICOS  
 CONTRATADA: A SER PREENCHIDO APÓS LICITAÇÃO

LOCALIZAÇÃO: RODOVIA BR 104 SUL, PARA AGRESTINA, BAIRRO CIDADE ALTA, CARUARU - PE

PROPRIETÁRIO: SECRETARIA ESTADUAL DE SAÚDE - SES  
 RESPONSÁVEL TÉCNICO: PRISCILA GIOVANA DE CARVALHO BARBOSA  
 CREA-PE: 0516080695

PROJETISTAS: DAIVO HARRISON DE MOURA SILVA  
 CREA-PE: 18195924-13  
 DESENHISTA: MAIRA LISSA LEÔNIO OLIVEIRA  
 CPF: 133312774-01

DISCIPLINA: PROJETO ESTRUTURAL - CENTRAL DE GLP  
 ETAPA: BÁSICO

CONTEÚDO: DETALHAMENTO PILARES  
 PRANCHA: 04/07 R00

ESCALA: INDICADA  
 DATA: AGO/2025  
 CODIFICAÇÃO: GOVPE-SPE-CAR-HRAGRS1-EST-CGLP-B-001

RELAÇÃO DO AÇO

V1

AÇO	N	DIAM (mm)	QUANT	C.UNIT (cm)	C.TOTAL (cm)
CA60	1	5.0	75	77	5775
CA50	2	10.0	2	1099	2198
	3	10.0	2	1105	2210

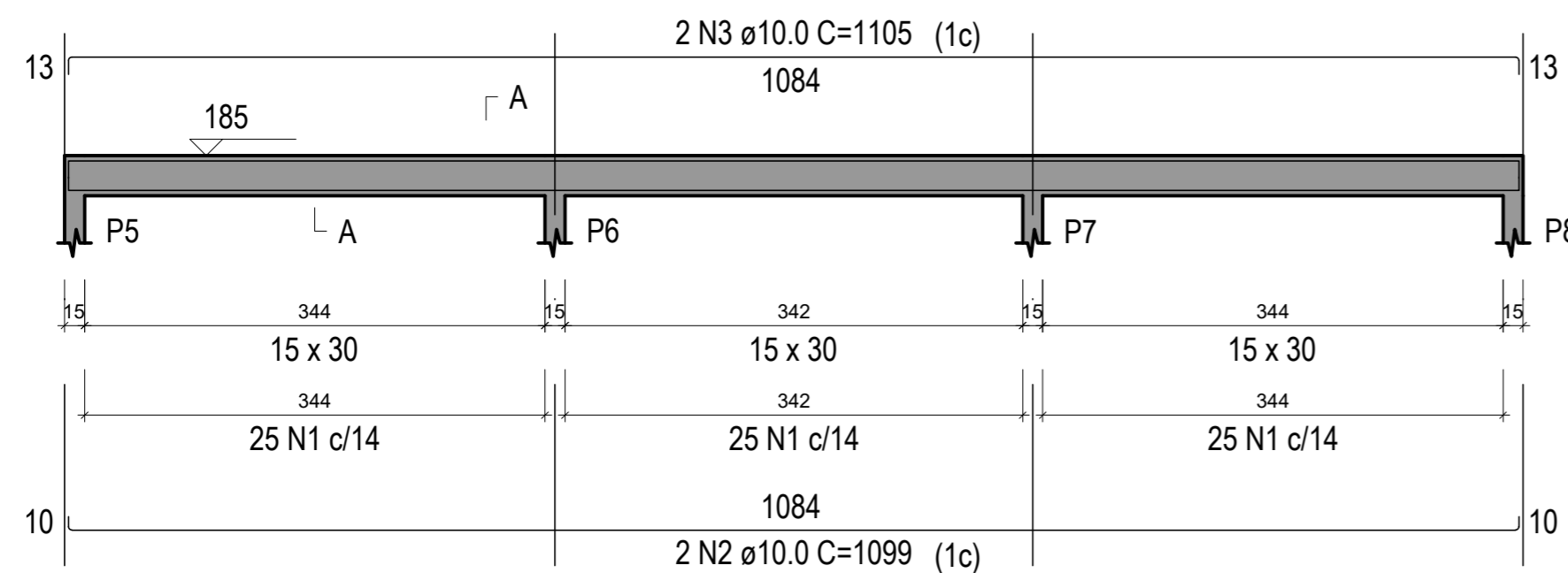
RESUMO DO AÇO

AÇO	DIAM (mm)	C.TOTAL (m)	QUANT + 0% (Barras)	UNIT	PESO + 0% (kg)
CA50	10.0	44.1	4	12 m	27.2
CA60	5.0	57.8	-	rolo (170 kg)	8.9
PESO TOTAL (kg)					
CA50					27.2
CA60					8.9

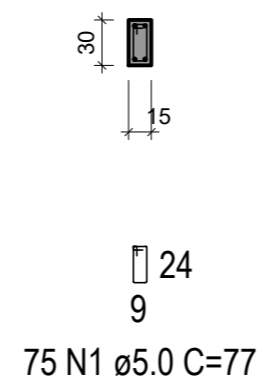
Volume de concreto (C-35) = 0.46 m³

Área de forma = 6.70 m²

V1  
ESC 1:50



SEÇÃO A-A  
ESC 1:50



REV	DATA	DESCRIÇÃO

Secretaria de Projetos Estratégicos



GOVERNO DO ESTADO DE PERNAMBUCO  
SECRETARIA DE PROJETOS ESTRATÉGICOS DO ESTADO DE PERNAMBUCO

OBJETO:

PROJETO BÁSICO ESTRUTURAL DE AMPLIAÇÃO DO HOSPITAL REGIONAL DO AGRESTE

CONTRATANTE:

SECRETARIA DE PROJETOS ESTRATÉGICOS

CONTRATADA:

A SER PREENCHIDO APÓS LICITAÇÃO

LOCALIZAÇÃO:

RODOVIA BR 104 SUL, PARA AGRESTINA, BAIRRO CIDADE ALTA, CARUARU - PE

PROPRIETÁRIO:

RESPONSÁVEL TÉCNICO:

SECRETARIA ESTADUAL DE SAÚDE - SES

PRISCILA GIOVANA DE CARVALHO BARBOSA  
CREA-PE: 0516080695

PROJETISTAS:

DESENHISTA:

MAIRA LISSA LEÔNICO OLIVEIRA  
CFT: 13331277401

DAIVD HARRISON DE MOURA SILVA  
CREA-PE: 1819592413

DISCIPLINA:

PROJETO ESTRUTURAL - CENTRAL DE GLP

ETAPA:

BÁSICO

CONTEÚDO:

DETALHAMENTO VIGAS - COBERTA 01

PRANCHA:

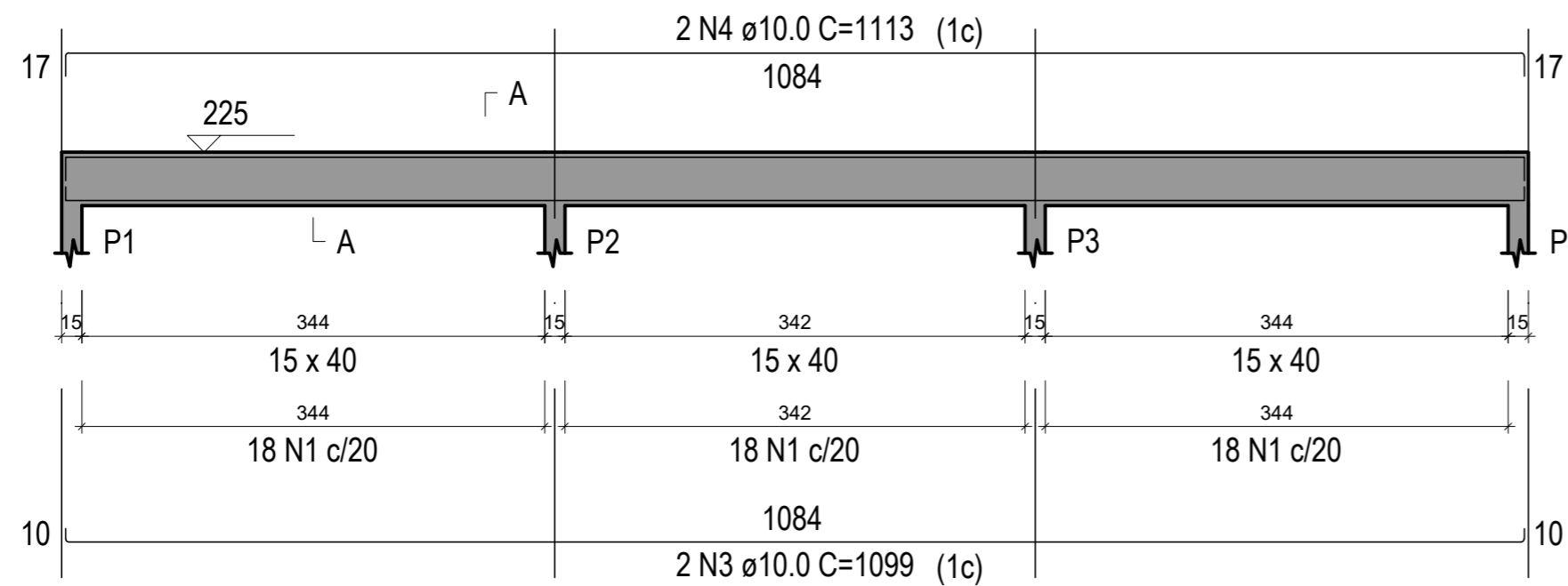
ESCALA:  
INDICADA

DATA:  
AGO/2025

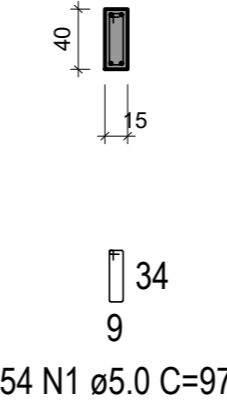
CODIFICAÇÃO:  
GOVPE-SPE-CAR-HRAGRS1-EST-CGLP-B-001

05/07 R00

V1  
ESC 1:50



SEÇÃO A-A  
ESC 1:50



RELAÇÃO DO AÇO

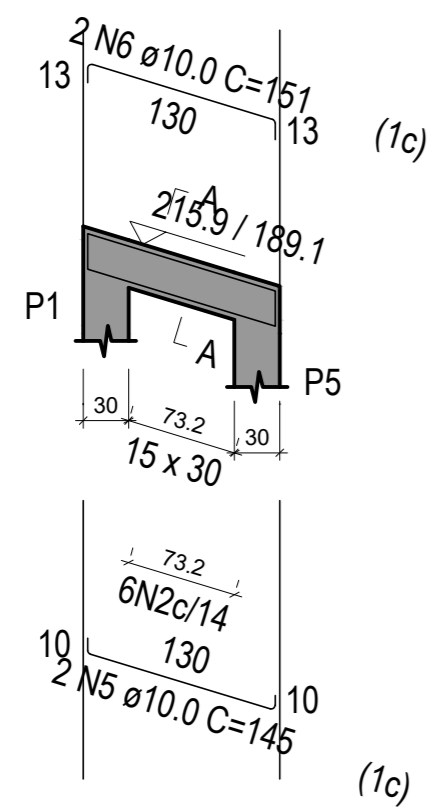
AÇO	N	DIAM (mm)	QUANT	C.UNIT (cm)	C.TOTAL (cm)
CA60	1	5.0	54	97	5238
CA50	2	5.0	24	77	1848
	3	10.0	2	1099	2198
	4	10.0	2	1113	2226
	5	10.0	8	145	1160
	6	10.0	8	151	1208

RESUMO DO AÇO

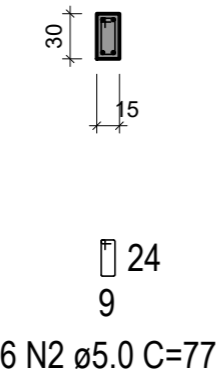
AÇO	DIAM (mm)	C.TOTAL (m)	QUANT + 0% (Barras)	UNIT	PESO + 0% (kg)
CA50	10.0	67.9	6	12 m	41.9
CA60	5.0	70.9	-	rolo (170 kg)	10.9
PESO TOTAL (kg)					
CA50	41.9				
CA60	10.9				

Volume de concreto (C-35) = 0.76 m³  
Área de forma = 10.63 m²

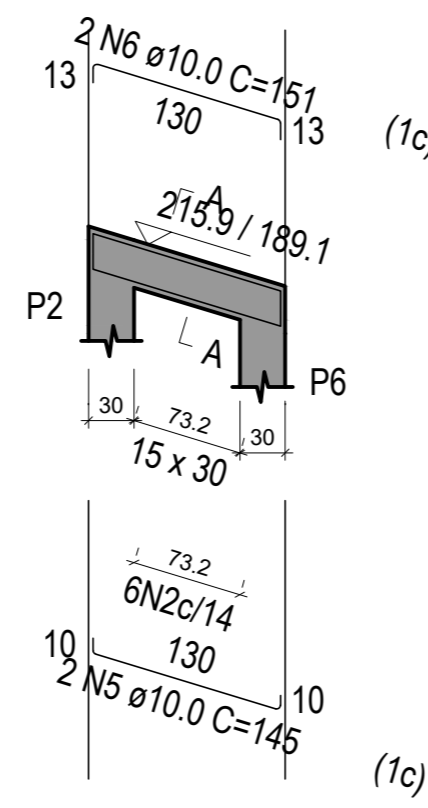
V2  
ESC 1:50



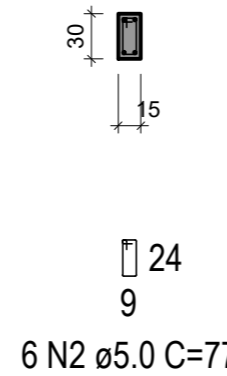
SEÇÃO A-A  
ESC 1:50



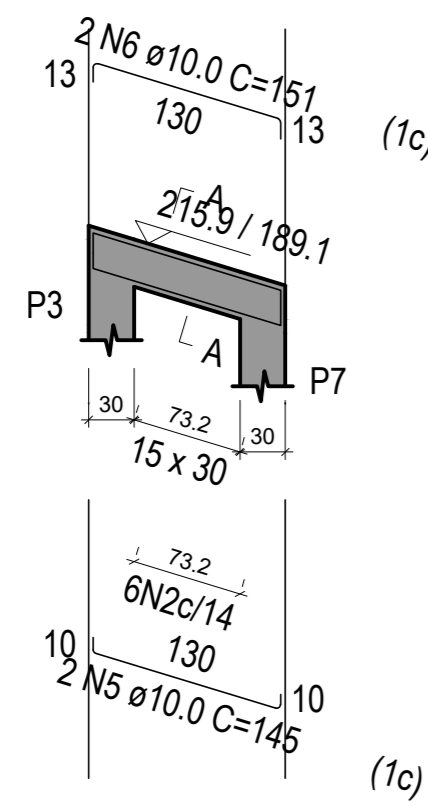
V3  
ESC 1:50



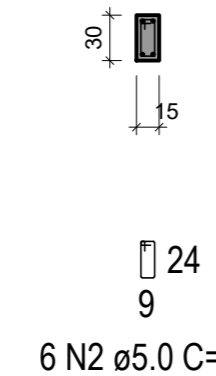
SEÇÃO A-A  
ESC 1:50



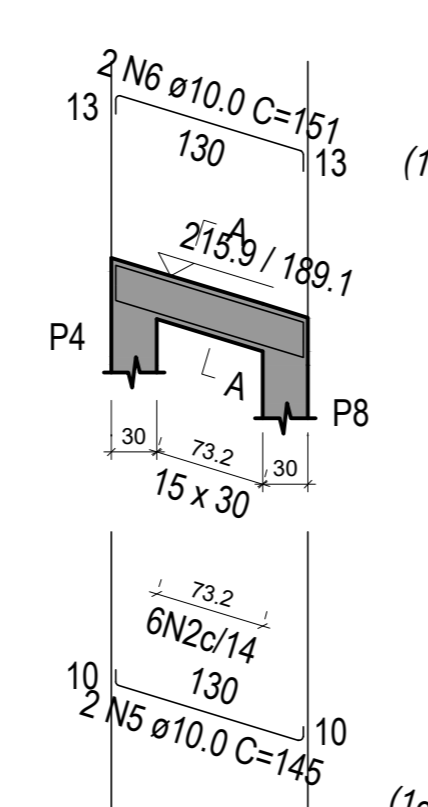
V4  
ESC 1:50



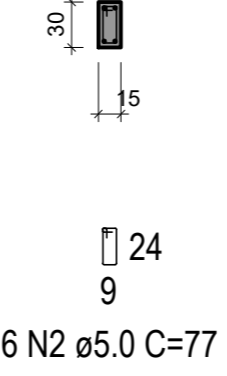
SEÇÃO A-A  
ESC 1:50



V5  
ESC 1:50



SEÇÃO A-A  
ESC 1:50



REV	DATA	DESCRIÇÃO

Secretaria de Projetos Estratégicos



GOVERNO DO ESTADO DE PERNAMBUCO  
SECRETARIA DE PROJETOS ESTRATÉGICOS DO ESTADO DE PERNAMBUCO

OBJETO:

PROJETO BÁSICO ESTRUTURAL DE AMPLIAÇÃO DO HOSPITAL REGIONAL DO AGRESTE

CONTRATANTE:

SECRETARIA DE PROJETOS ESTRATÉGICOS

CONTRATADA:

A SER PREENCHIDO APÓS LICITAÇÃO

LOCALIZAÇÃO:

RODOVIA BR 104 SUL, PARA AGRESTINA, BAIRRO CIDADE ALTA, CARUARU - PE

PROPRIETÁRIO:

RESPONSÁVEL TÉCNICO:

SECRETARIA ESTADUAL DE SAÚDE - SES

PRISCILA GIOVANA DE CARVALHO BARBOSA  
CREA-PE: 0516080695

PROJETISTAS:

DESENHISTA:

DAIVD HARRISON DE MOURA SILVA  
CREA-PE: 1819592413

MAIRA LISSA LEÔNICIO OLIVEIRA  
CFT: 13331277401

DISCIPLINA:

PROJETO ESTRUTURAL - CENTRAL DE GLP

ETAPA:

BÁSICO

CONTEÚDO:

DETALHAMENTO VIGAS - COBERTA 02

PRANCHA:

ESCALA:

INDICADA

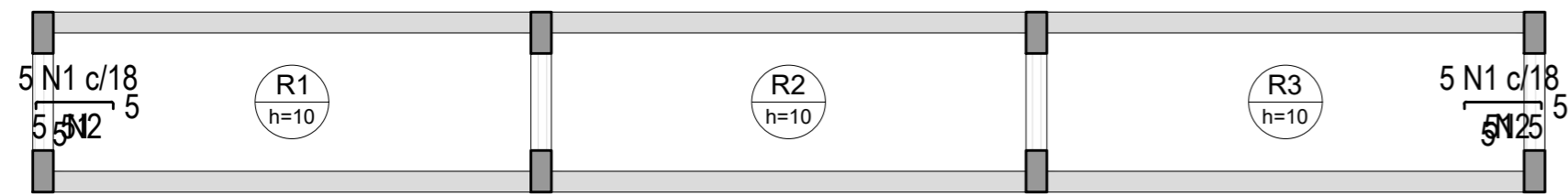
DATA:

AGO/2025

CODIFICAÇÃO:

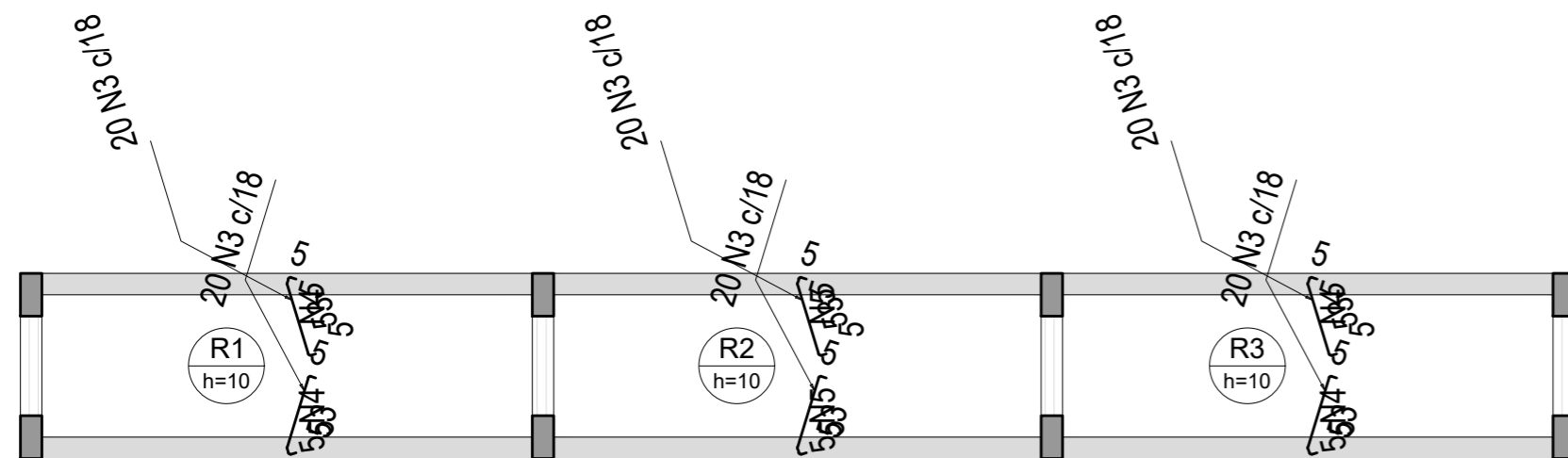
GOVPE-SPE-CAR-HRAGRS1-EST-CGLP-B-001

06/07 R00



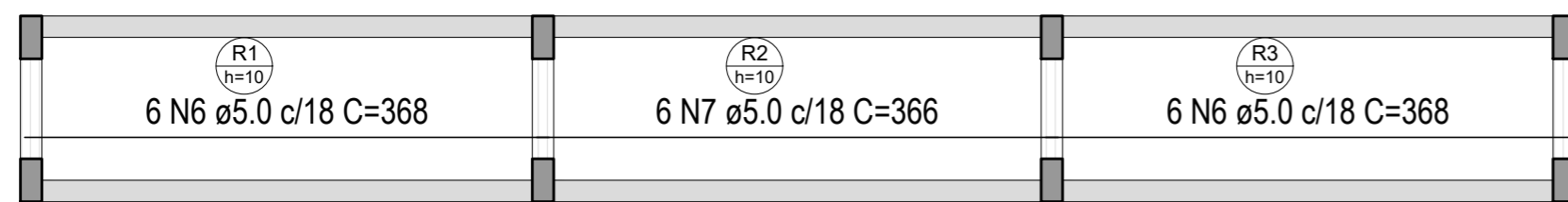
Armaduras de distribuição	
Armadura	Armadura de distribuição
N1	3 N2 ø5.0 c/20 C=88
N1	3 N2 ø5.0 c/20 C=88

ARMAÇÃO NEGATIVA DAS LAJES DO PAVIMENTO COBERTA 02 (EIXO X)  
Escala 1:50

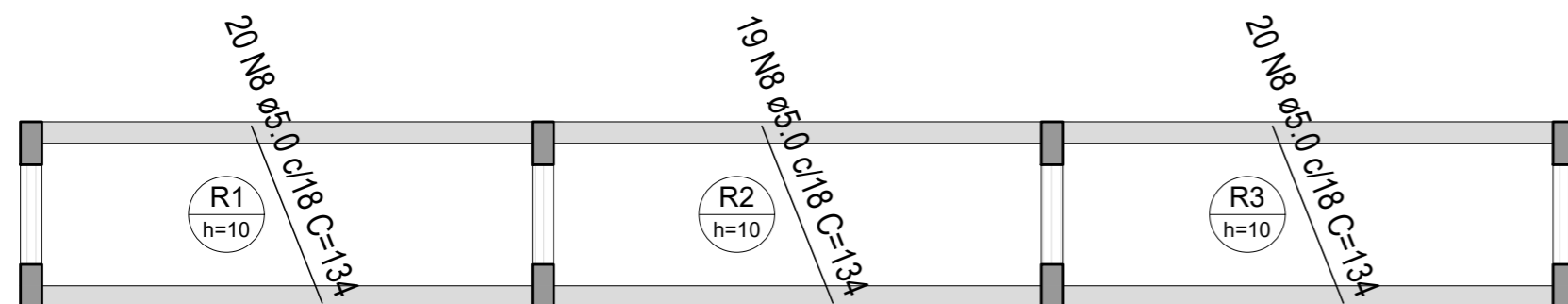


Armaduras de distribuição	
Armadura	Armadura de distribuição
N3	3 N4 ø5.0 c/20 C=359
N3	3 N4 ø5.0 c/20 C=359
N3	3 N5 ø5.0 c/20 C=357
N3	3 N5 ø5.0 c/20 C=357
N3	3 N4 ø5.0 c/20 C=359
N3	3 N4 ø5.0 c/20 C=359

ARMAÇÃO NEGATIVA DAS LAJES DO PAVIMENTO COBERTA 02 (EIXO Y)  
Escala 1:50

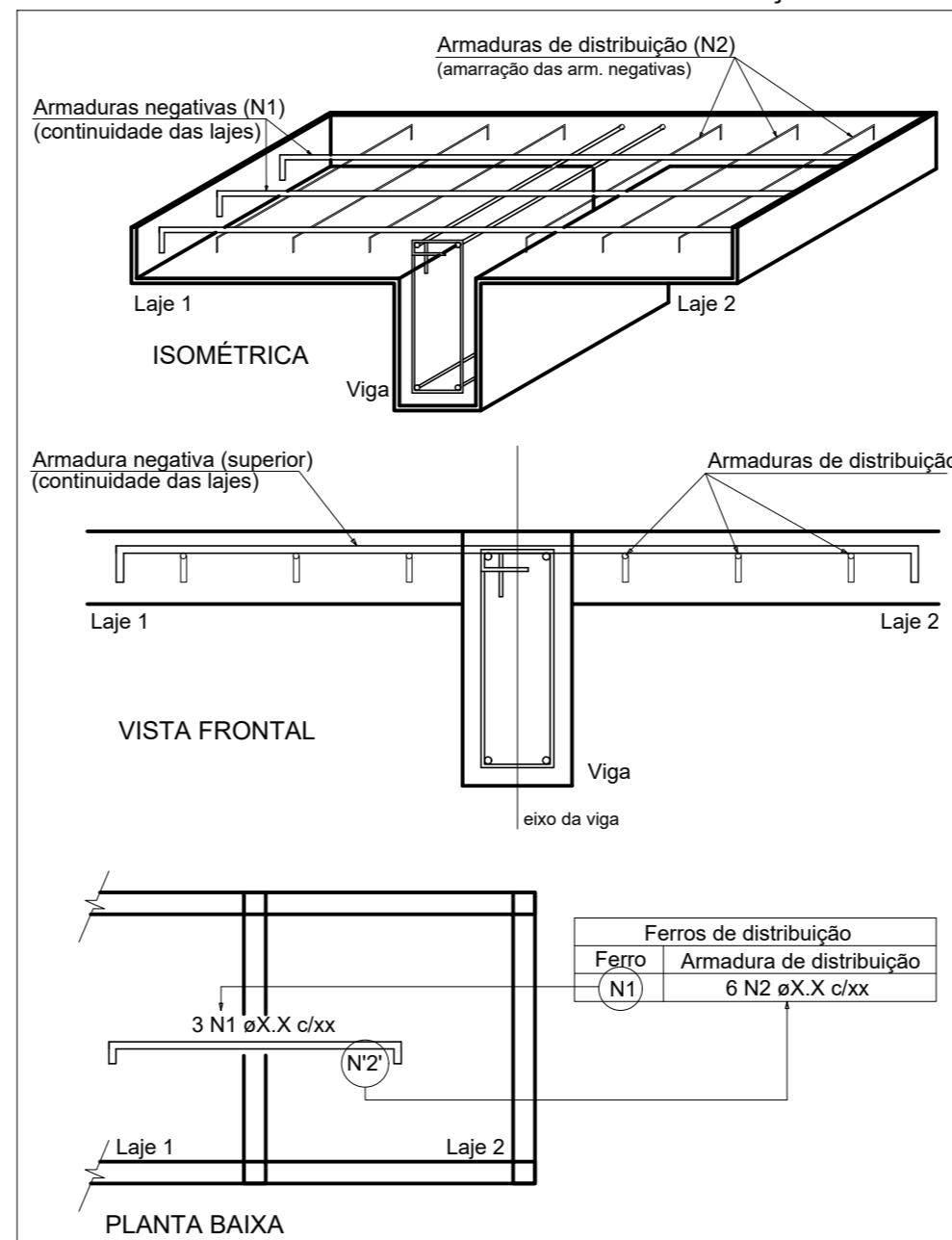


ARMAÇÃO POSITIVA DAS LAJES DO PAVIMENTO COBERTA 02 (EIXO X)  
Escala 1:50



ARMAÇÃO POSITIVA DAS LAJES DO PAVIMENTO COBERTA 02 (EIXO Y)  
Escala 1:50

DETALHE DA ARMADURA SUPERIOR DE CONTINUIDADE DA LAJE E MONTAGEM DA ARMADURA DE DISTRIBUIÇÃO



NOTA: A ARMADURA DE DISTRIBUIÇÃO DAS CONTINUIDADES DEVE SER ININTERRUPTA E COM TRASPASSE (CASO HAJA EMENDAS).

RELAÇÃO DO AÇO

Negativos X Negativos Y Positivos X  
Positivos Y

AÇO	N	DIAM (mm)	QUANT	C.UNIT (cm)	C.TOTAL (cm)
CA60	1	5.0	10	63	630
	2	5.0	6	88	528
	3	5.0	120	65	7800
	4	5.0	12	359	4308
	5	5.0	6	357	2142
	6	5.0	12	368	4416
	7	5.0	6	366	2196
	8	5.0	59	134	7906

RESUMO DO AÇO

AÇO	DIAM (mm)	C.TOTAL (m)	QUANT + 0% (Barras)	UNIT	PESO + 0% (kg)
CA60	5.0	299.3	-	rolo (170 kg)	46.1
PESO TOTAL (kg)					
CA60					46.1

Volume de concreto (C-30) = 1.09 m³

Área de forma = 10.87 m²

REV	DATA	DESCRIÇÃO

Secretaria de Projetos Estratégicos



GOVERNO DO ESTADO DE PERNAMBUCO  
SECRETARIA DE PROJETOS ESTRATÉGICOS DO ESTADO DE PERNAMBUCO

OBJETO:

PROJETO BÁSICO ESTRUTURAL DE AMPLIAÇÃO DO HOSPITAL REGIONAL DO AGRESTE

CONTRATANTE:

SECRETARIA DE PROJETOS ESTRATÉGICOS

CONTRATADA:

A SER PREENCHIDO APÓS LICITAÇÃO

LOCALIZAÇÃO:

RODOVIA BR 104 SUL, PARA AGRESTINA, BAIRRO CIDADE ALTA, CARUARU - PE

PROPRIETÁRIO:

RESPONSÁVEL TÉCNICO:

SECRETARIA ESTADUAL DE SAÚDE - SES

PRISCILA GIOVANA DE CARVALHO BARBOSA  
CREA-PE: 0516080695

PROJETISTAS:

DESENHISTA:

DAIVD HARRISON DE MOURA SILVA  
CREA-PE: 1819592413

MAIRA LISSA LEÔNCIO OLIVEIRA  
CFT: 13331277401

DISCIPLINA:

PROJETO ESTRUTURAL - CENTRAL DE GLP

ETAPA:

BÁSICO

CONTEÚDO:

ARMAÇÃO LAJE (EIXO X E Y)

PRANCHA:

ESCALA:

INDICADA

DATA:

AGO/2025

CODIFICAÇÃO:

GOVPE-SPE-CAR-HRAGRS1-EST-CGLP-B-001

07/07 R00