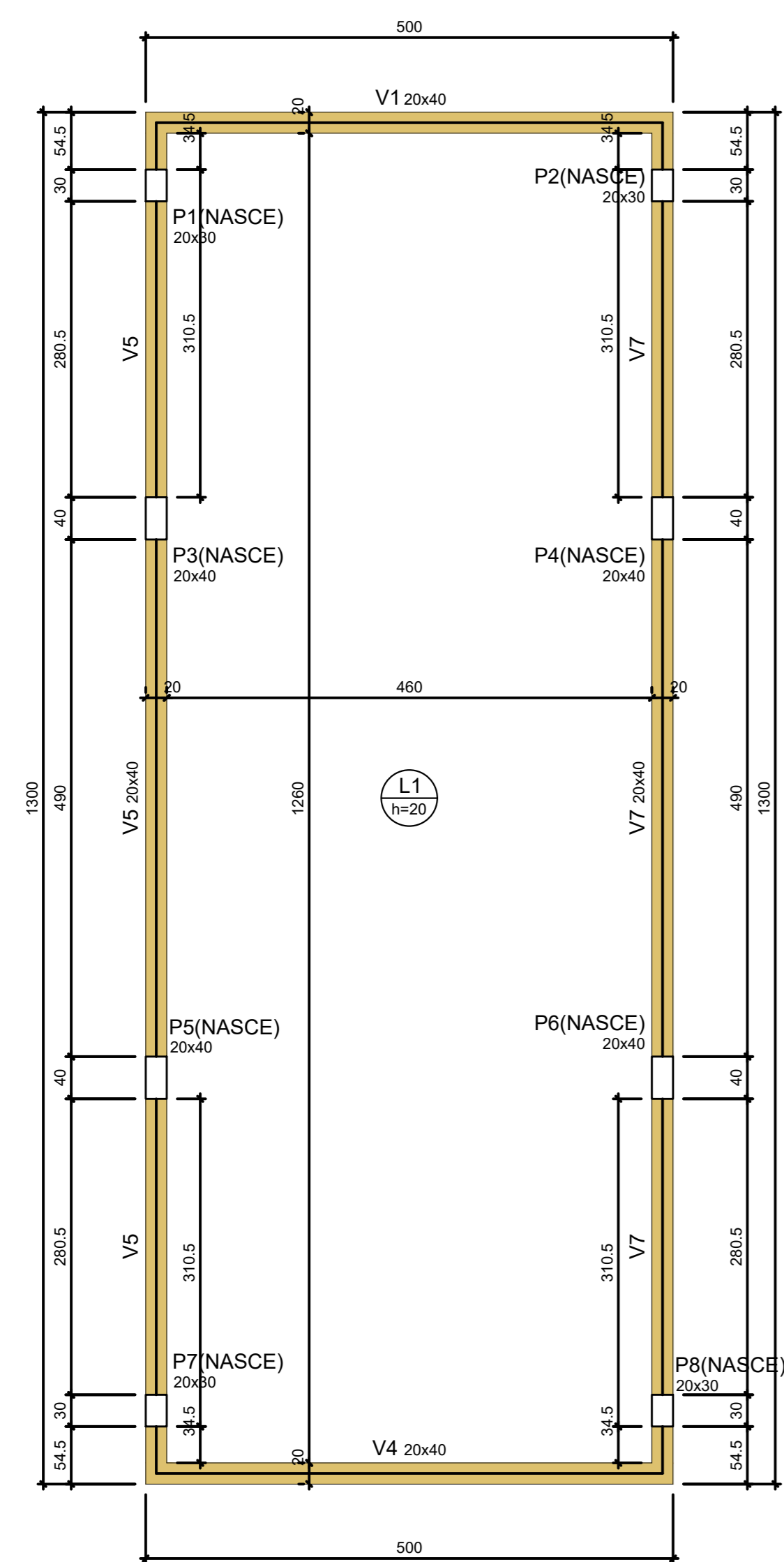


QUANTITATIVO	
ESCAVAÇÃO (m³)	24,44
ATERRO (m³)	10,04
LASTRO (m²)	65,90
IMPERMEABILIZAÇÃO (m²)	93,20



FORMA DO PAVIMENTO TÉRREO (NÍVEL 0)
Escala 1:50

Vigas			
Nome	Seção (cm)	Elevação (cm)	Nível (cm)
V1	20x40	0	0
V4	20x40	0	0
V5	20x40	0	0
V7	20x40	0	0

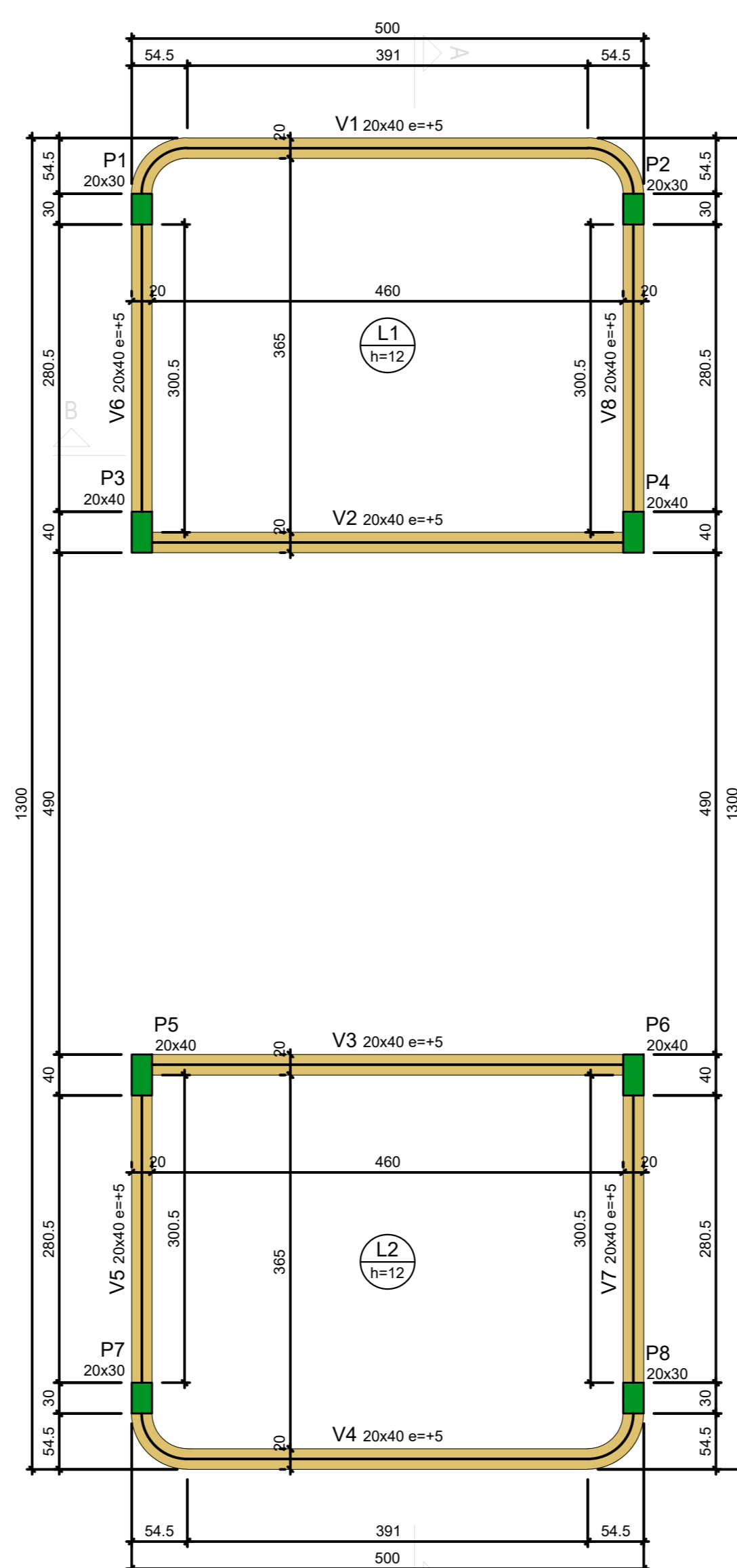
Lajes							
Nome	Tipo	Altura (cm)	Elevação (cm)	Nível (cm)	Peso próprio (kN/m²)	Sobrecarga (kN/m²)	
L1	Mauca	20	0	0	5,00	1,37	3,00

Área de lajes			
Tipo	Altura (cm)	Bloco de Enchimento	Área (m²)
Mauca	20	-	57,96

Características dos materiais		
Elemento	fk	Ecs
Vigas	350	294029
Pilares	350	294029
Raeder	300	296384

Pilares			
Nome	Seção (cm)	Elevação (cm)	Nível (cm)
P1	20x30	0	0
P2	20x30	0	0
P3	20x40	0	0
P4	20x40	0	0
P5	20x40	0	0
P6	20x40	0	0
P7	20x30	0	0
P8	20x30	0	0

Legenda dos pilares		Legenda das vigas e paredes		Legenda das lajes	
	Pilar que nasce		Viga		Laje



FORMA DO PAVIMENTO COBERTA (NÍVEL 245)
Escala 1:50

Vigas			
Nome	Seção (cm)	Elevação (cm)	Nível (cm)
V1	20x40	5	250
V2	20x40	5	250
V3	20x40	5	250
V4	20x40	5	250
V5	20x40	5	250
V6	20x40	5	250
V7	20x40	5	250
V8	20x40	5	250

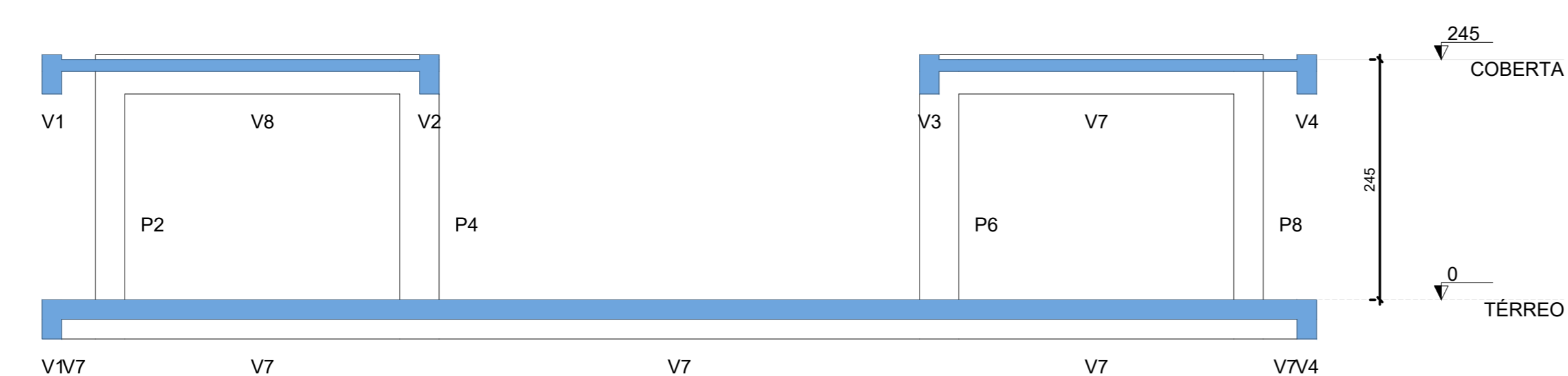
Lajes							
Nome	Tipo	Altura (cm)	Elevação (cm)	Nível (cm)	Peso próprio (kN/m²)	Sobrecarga (kN/m²)	
L1	Mauca	12	0	245	3,00	1,82	1,00
L2	Mauca	12	0	245	3,00	1,82	1,00

Área de lajes			
Tipo	Altura (cm)	Bloco de Enchimento	Área (m²)
Mauca	12	-	33,48

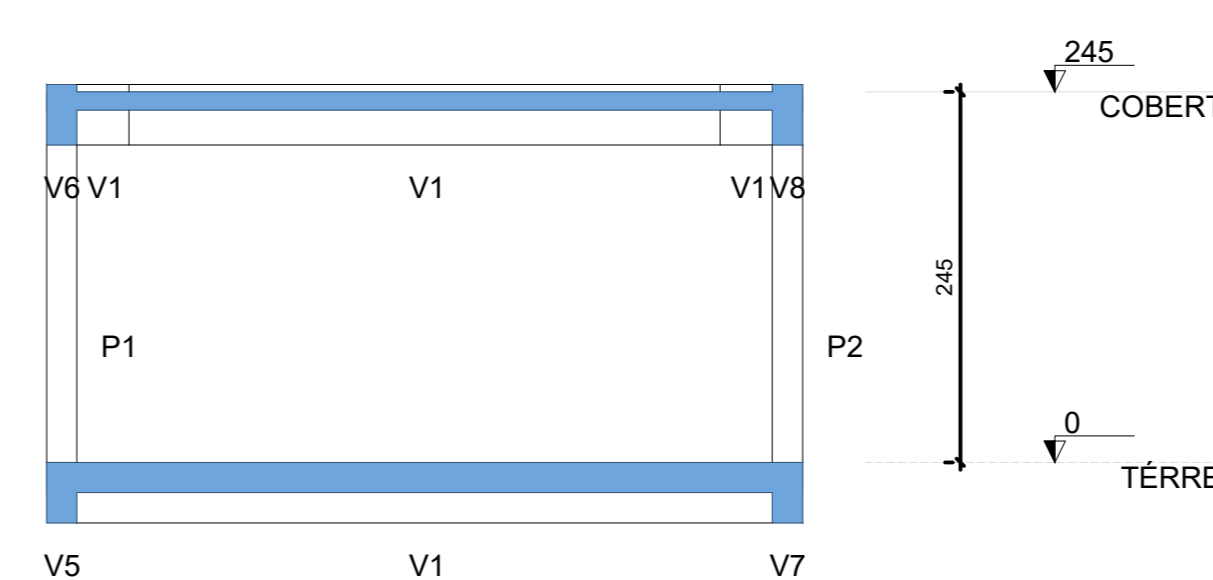
Características dos materiais		
Elemento	fk	Ecs
Vigas	350	294029
Pilares	350	294029
Lajes	350	294029

Pilares			
Nome	Seção (cm)	Elevação (cm)	Nível (cm)
P1	20x30	5	250
P2	20x30	5	250
P3	20x40	5	250
P4	20x40	5	250
P5	20x40	5	250
P6	20x40	5	250
P7	20x30	5	250
P8	20x30	5	250

Legenda dos pilares		Legenda das vigas e paredes		Legenda das lajes	
	Pilar que morre		Viga		Laje



CORTE A-A
Escala 1:50



CORTE B-B
Escala 1:50

REV	DATA	DESCRIÇÃO



GOVERNO DO ESTADO DE PERNAMBUCO
SECRETARIA DE PROJETOS ESTRATÉGICOS DO ESTADO DE PERNAMBUCO

OBJETO: PROJETO BÁSICO ESTRUTURAL DE AMPLIAÇÃO DO HOSPITAL REGIONAL DO AGRESTE

CONTRATANTE: SECRETARIA DE PROJETOS ESTRATÉGICOS

CONTRATADA: A SER PREENCHIDO APÓS LICITAÇÃO

LOCALIZAÇÃO: RODOVIA BR 104 SUL, PARA AGRESTINA, BARRIO CIDADE ALTA, CARIARIU - PE

PROPRIETÁRIO: RESPONSÁVEL TÉCNICO:

SECRETARIA ESTADUAL DE SAÚDE - SES

PRISCILA GIOVANA DE CARVALHO BARBOSA
CREA-PE: 051608095

PROJETISTAS: DESenhista:

MAIRA LISSA LEÔNIO OLIVEIRA
CPF: 030327648

DAVID HARRISON DE MOURA SILVA
CREA-PE: 18952413

PROJETA: PROJETO ESTRUTURAL - CENTRAL DE GASES MEDICINAIS

ETAPA: BÁSICO

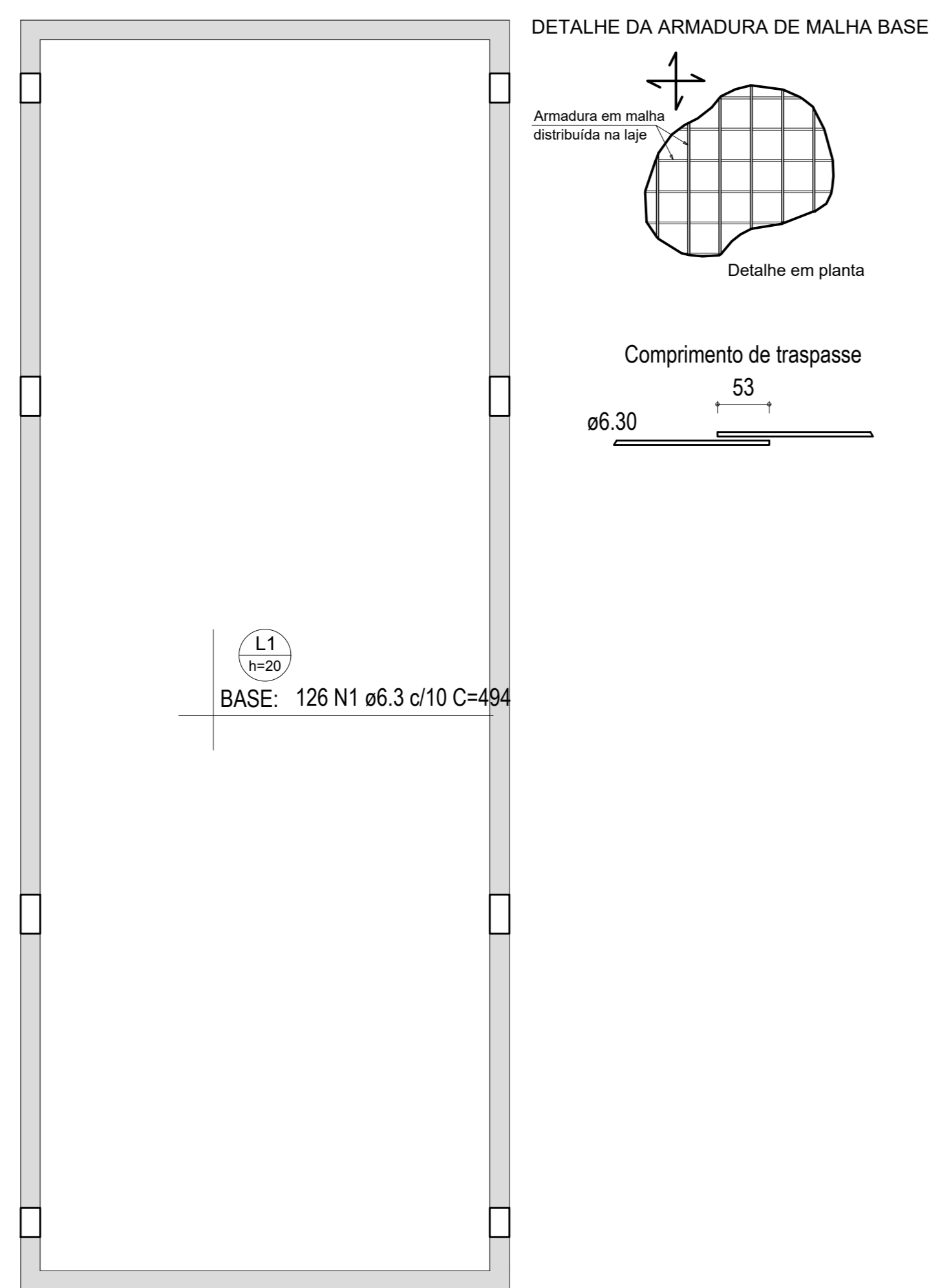
FÔRMAS E CORTES

PRANSIA

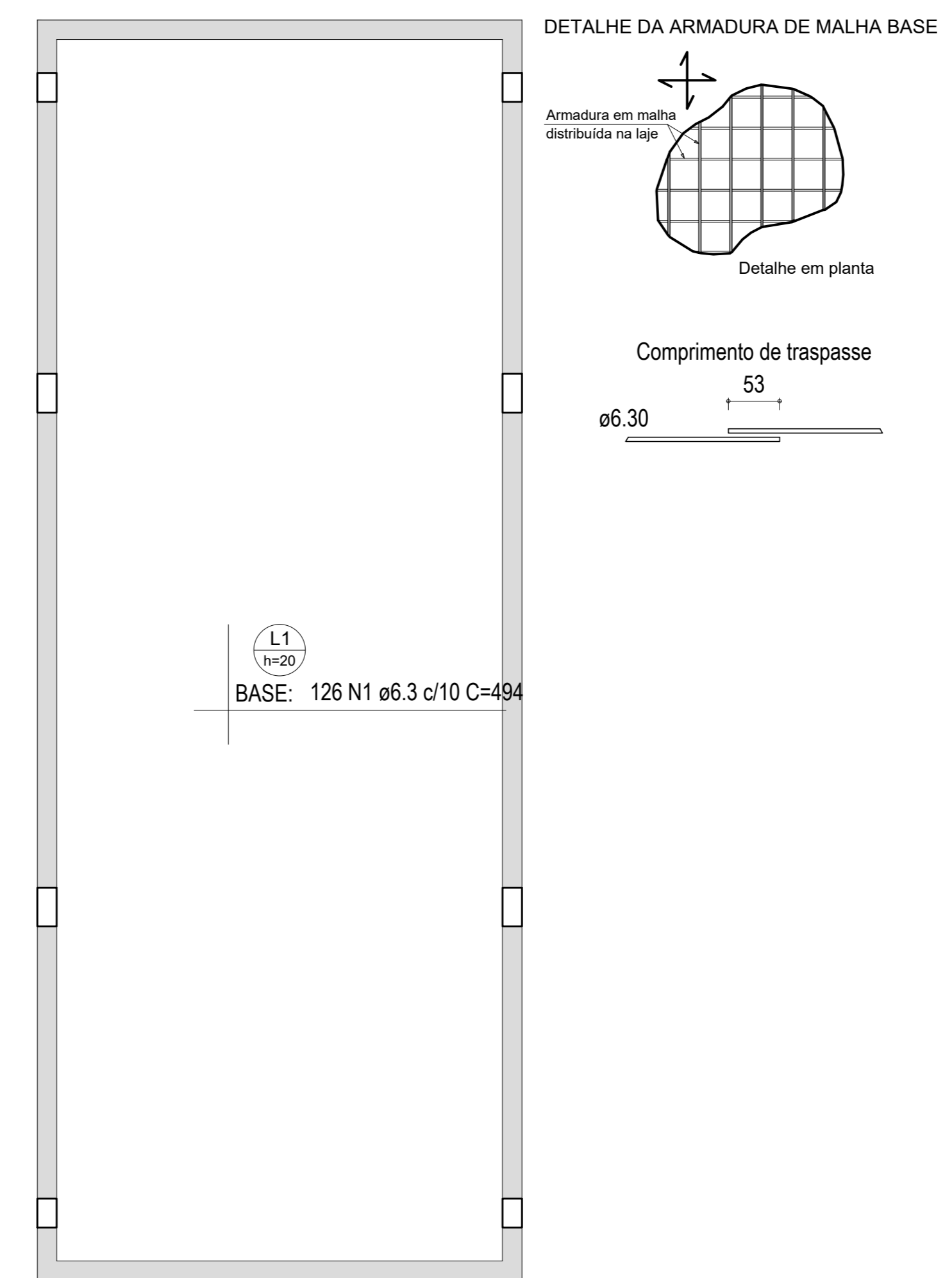
ESCALA INDICADA: DATA: AGO/2025

COPIFICAÇÃO: GOVPE-SPE-CAR-HRAGRS1-EST-CGAS-B-001

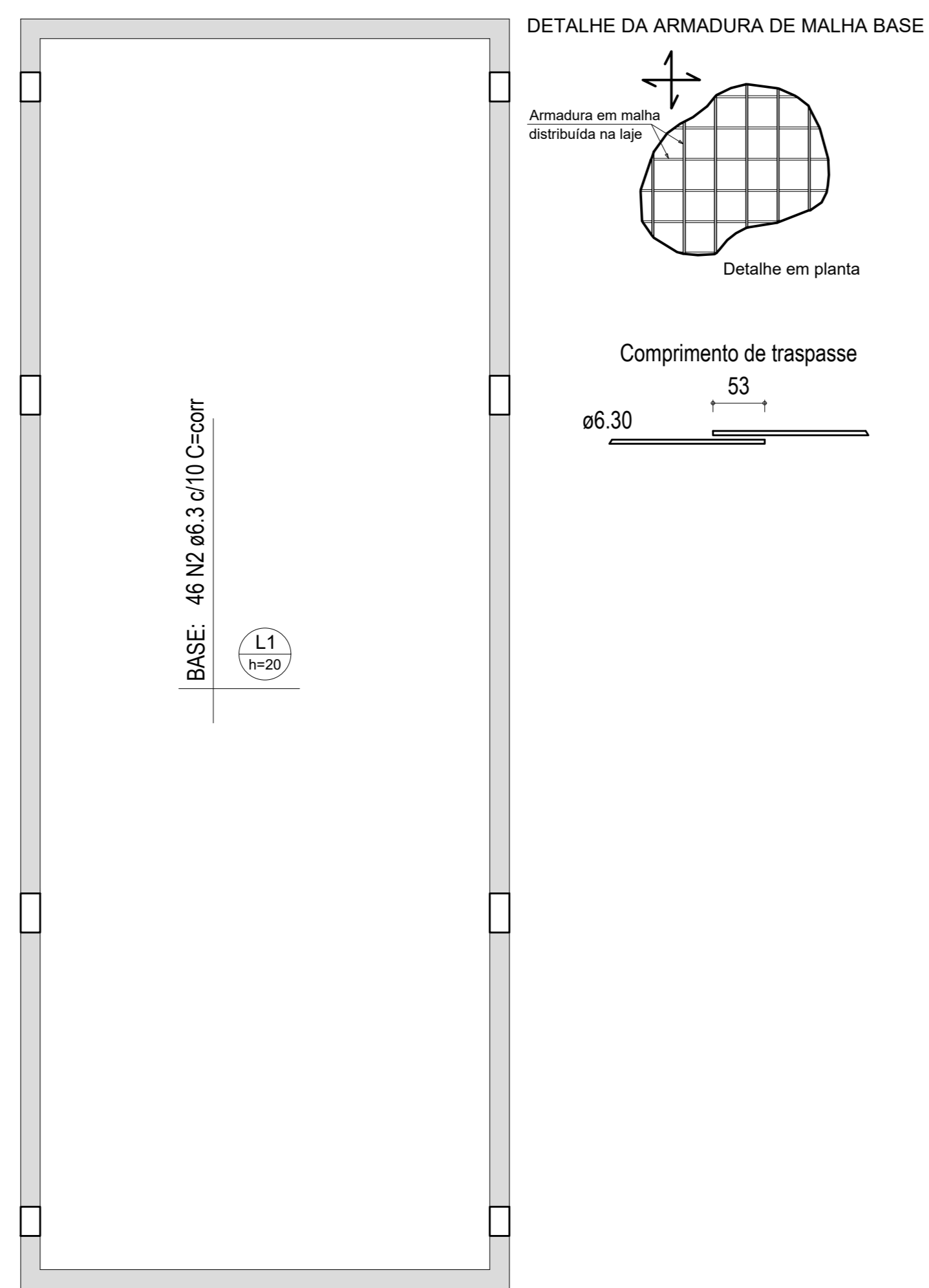
01/06 R00



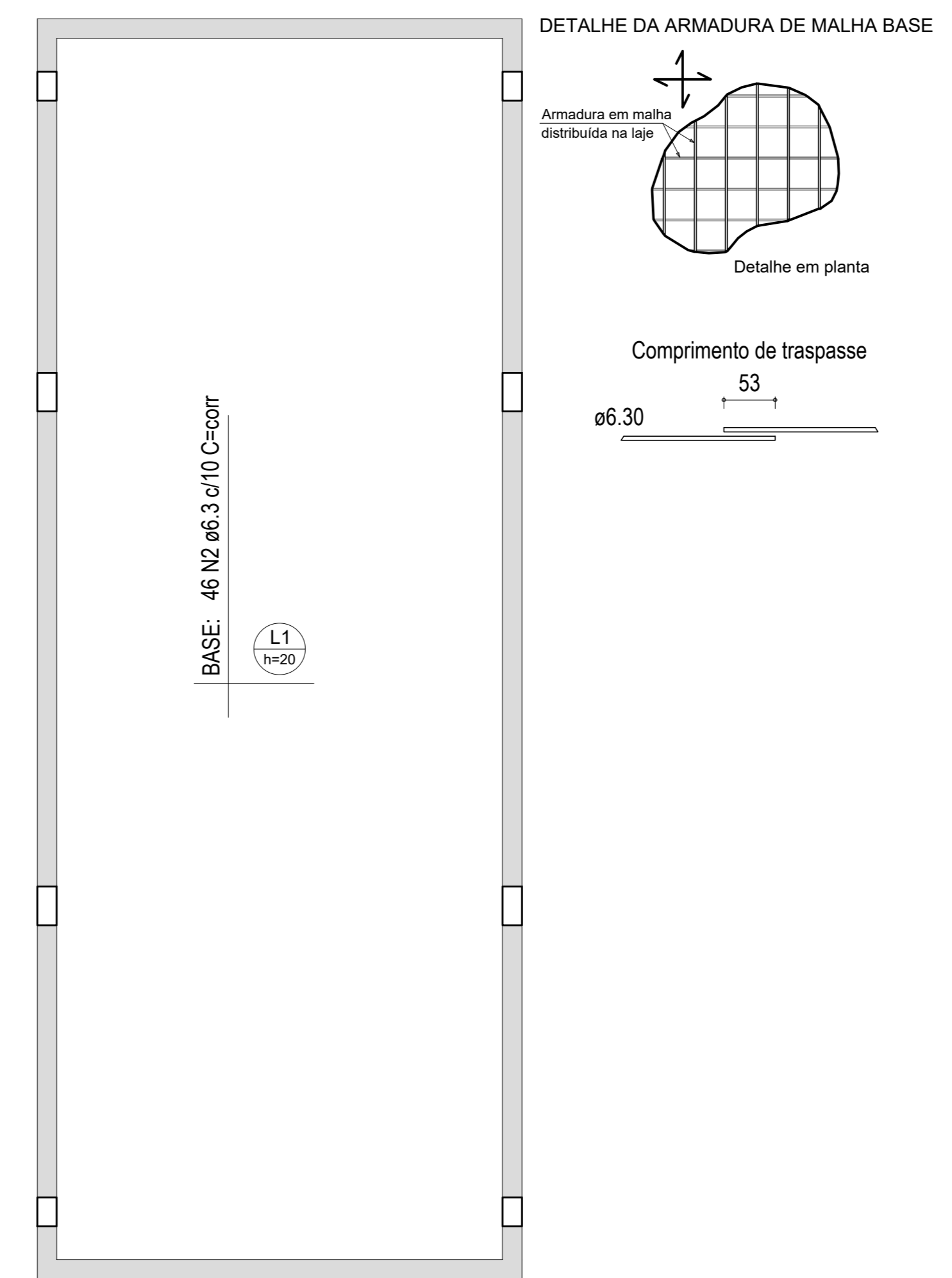
ARMAÇÃO SUPERIOR DO RADIER DO PAVIMENTO TÉRREO (EIXO X)
Escala 1:50



ARMAÇÃO INFERIOR DO RADIER DO PAVIMENTO TÉRREO (EIXO X)
Escala 1:50



ARMAÇÃO SUPERIOR DO RADIER DO PAVIMENTO TÉRREO (EIXO Y)
Escala 1:50



ARMAÇÃO INFERIOR DO RADIER DO PAVIMENTO TÉRREO (EIXO Y)
Escala 1:50

RELAÇÃO DO AÇO

Negativos X Positivos Y		Negativos Y		Positivos X	
AÇO	N	DIAM (mm)	QUANT	C.UNIT (cm)	C.TOTAL (cm)
CAS0	1	6.3	252	494	124488
	2	6.3	92	corr	119048

RESUMO DO AÇO

AÇO	DIAM (mm)	C.TOTAL (m)	QUANT + 0% (Barras)	UNIT	PESO + 0% (kg)
CAS0	6.3	2435.4	203	12 m	595.9
PESO TOTAL (kg)					595.9
CAS0					595.9

Volume de concreto (C-30) = 11.57 m³
Área de forma = 0.00 m²

REV	DATA	DESCRIÇÃO

Secretaria de Projetos Estratégicos  GOVERNO DO ESTADO DE PERNAMBUCO
SECRETARIA DE PROJETOS ESTRATÉGICOS

OBJETO: PROJETO BÁSICO ESTRUTURAL DE AMPLIAÇÃO DO HOSPITAL REGIONAL DO AGRESTE

CONTRATANTE: SECRETARIA DE PROJETOS ESTRATÉGICOS
CONTRATADA: A SER PREENCHIDO APÓS LICITAÇÃO

LOCALIZAÇÃO: RODOVIA BR 104 SUL, PARA AGRESTINA, BARRIO CIDADE ALTA, CARUARU - PE

PROPRIETÁRIO: RESPONSAVEL TÉCNICO:

SECRETARIA ESTADUAL DE SAÚDE - SES
PRISCILA GIOVANA DE CARVALHO BARBOSA
CREA-PE: 0516080695

PROJETISTAS: DESENHEIRA: MAIRA LISSA LEÔNIO OLIVEIRA
CPF: 030327461

DAVID HARRISON DE MOURA SILVA
CREA-PE: 18952413

REGIÃO: PROJETO ESTRUTURAL - CENTRAL DE GASES MEDICINAIS
ETAPA: BÁSICO

CONTÉUDO: ARMAÇÃO DO RADIER (EIXO X E Y)
PRONCHIA

ESCALA: INDICADA
DATA: AGO/2025
CORPOCADAÇÃO: GOVPE-SPE-CAR-HRAGRS1-EST-CGAS-B-001

RELAÇÃO DO AÇO

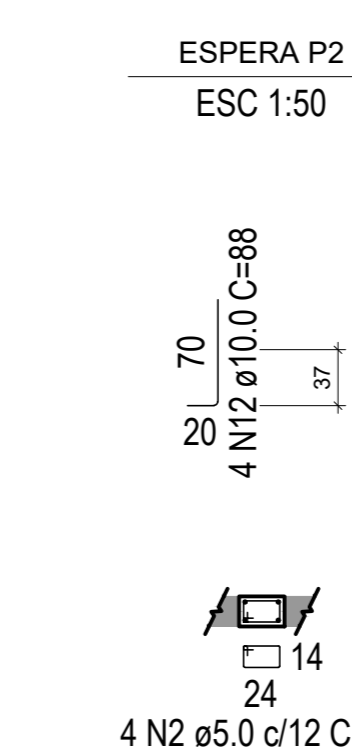
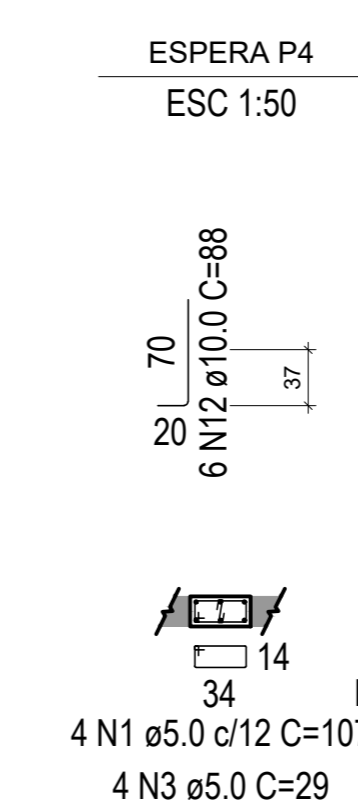
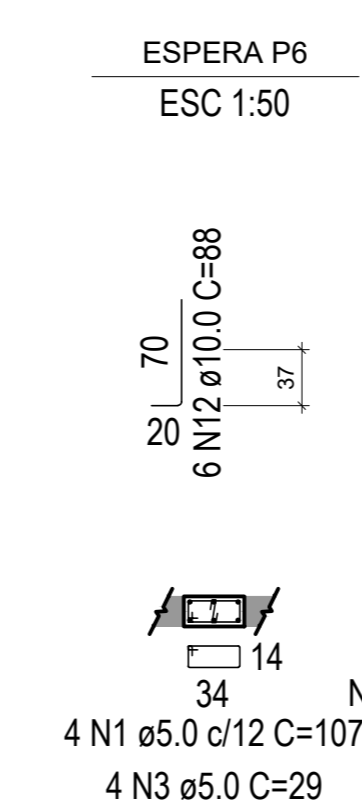
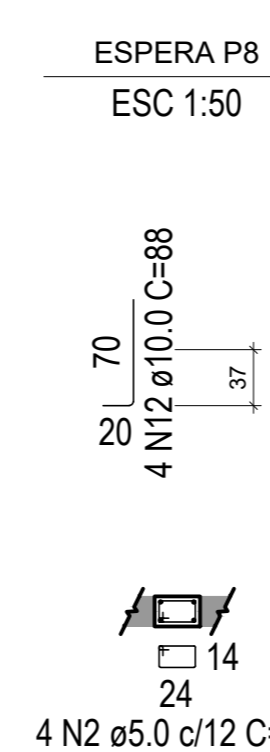
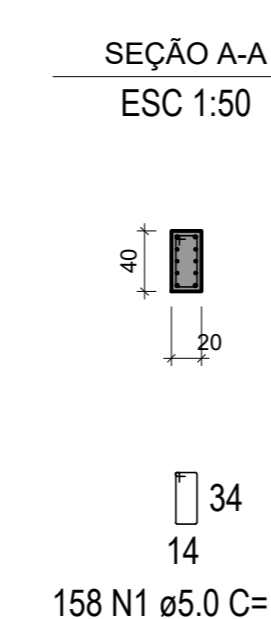
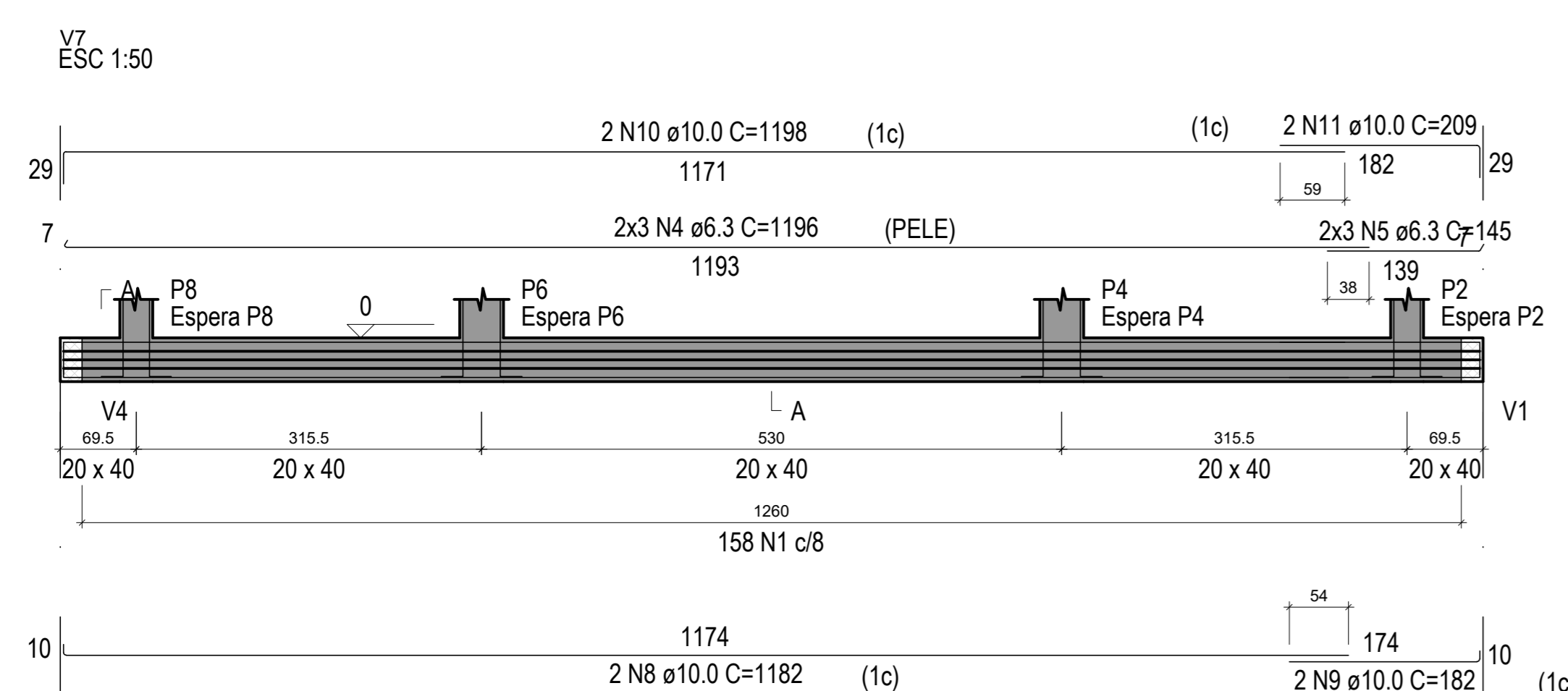
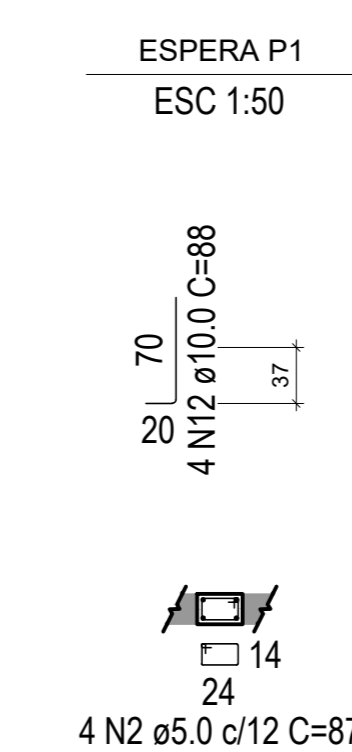
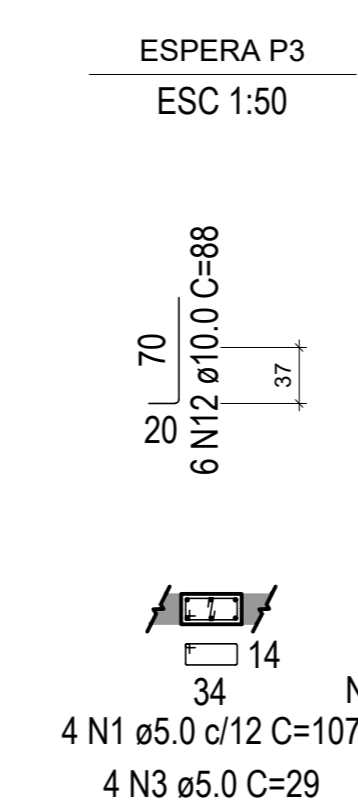
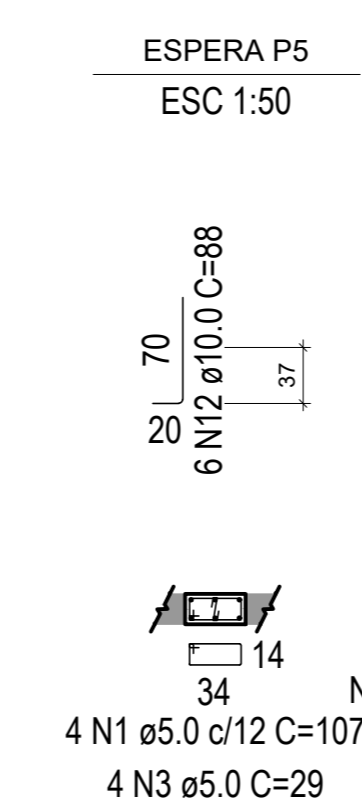
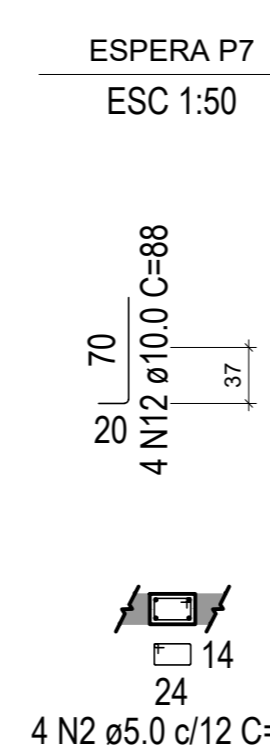
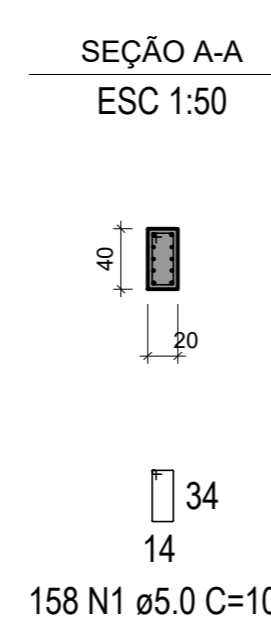
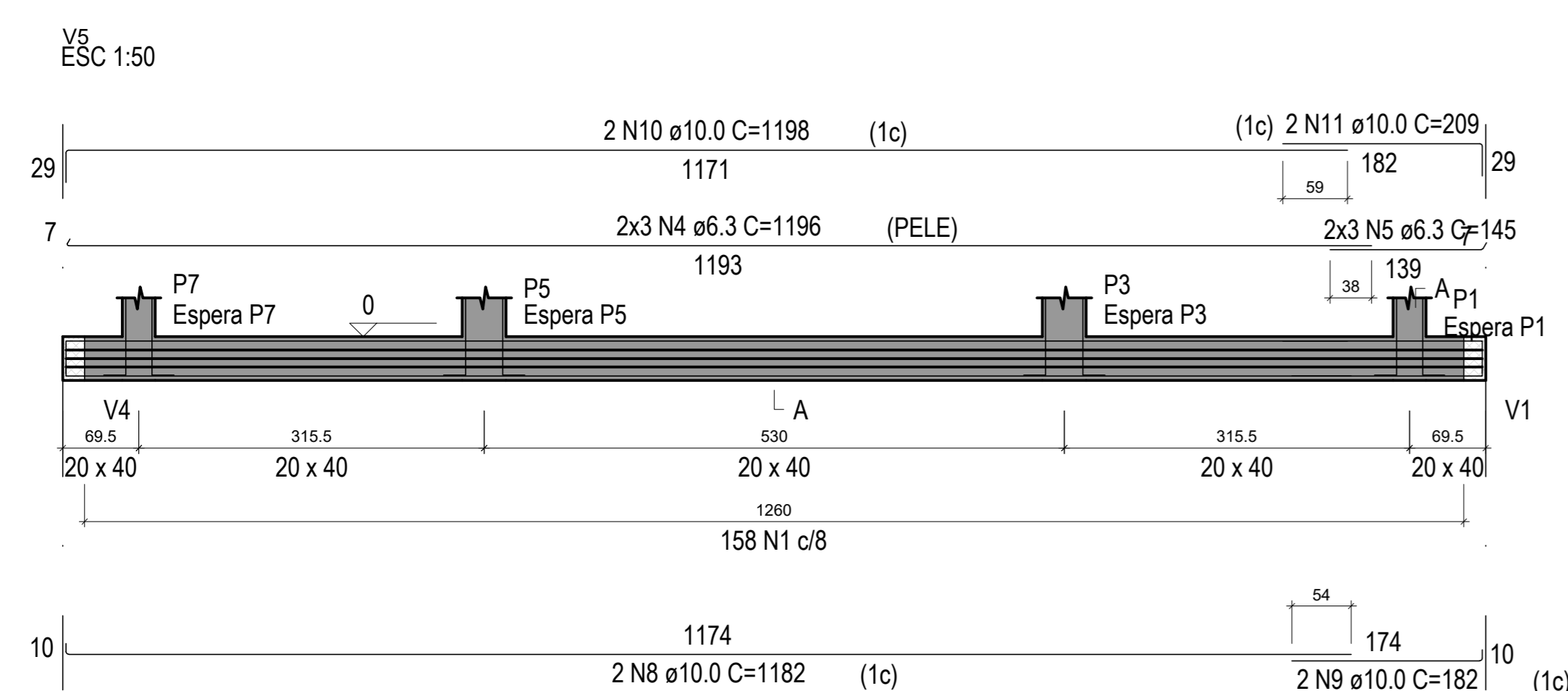
AÇO	N	DIAM (mm)	QUANT	V4		V5	
				C.UNIT (cm)	C.TOTAL (cm)	C.UNIT (cm)	C.TOTAL (cm)
CA60	1	5.0	390	107	41730		
	2	5.0	16	87	1392		
	3	5.0	16	29	464		
CA50	4	6.3	12	1196	14352		
	5	6.3	12	145	1740		
	6	8.0	6	494	2964		
	7	10.0	4	513	2052		
	8	10.0	4	1182	4728		
	9	10.0	4	182	728		
	10	10.0	4	1198	4792		
	11	10.0	4	209	836		
	12	10.0	40	88	3520		

RESUMO DO AÇO

AÇO	DIAM (mm)	C.TOTAL (m)	QUANT + 0% (Barras)	UNIT	PESO + 0% (kg)
CA50	6.3	160.9	14	12 m	39.4
	8.0	29.6	3	12 m	11.7
	10.0	166.6	14	12 m	102.7
CA60	5.0	435.9	-	rolo (170 kg)	67.2

PESO TOTAL (kg)
CA50 153.8
CA60 67.2

Volume de concreto (C-35) = 2.82 m³
Área de forma = 28.16 m²



REV	DATA	DESCRIÇÃO

Secretaria de Projetos Estratégicos
GOVERNO DO ESTADO DE PERNAMBUCO
SECRETARIA DE PROJETOS ESTRATÉGICOS DO ESTADO DE PERNAMBUCO

OBJETO: PROJETO BÁSICO ESTRUTURAL DE AMPLIAÇÃO DO HOSPITAL REGIONAL DO AGRESTE

CONTRATANTE: SECRETARIA DE PROJETOS ESTRATÉGICOS
CONTRATADA: A SER PREENCHIDO APÓS LICITAÇÃO
LOCALIZAÇÃO: RODOVIA BR 104 SUL, PARA AGRESTINA, BARRIO CIDADE ALTA, CARIARIARU - PE
PROPRIETÁRIO: RESPONSÁVEL TÉCNICO:

SECRETARIA ESTADUAL DE SAÚDE - SES
PRISCILA GIOVANA DE CARVALHO BARBOSA
CREA-PE: 0516080695

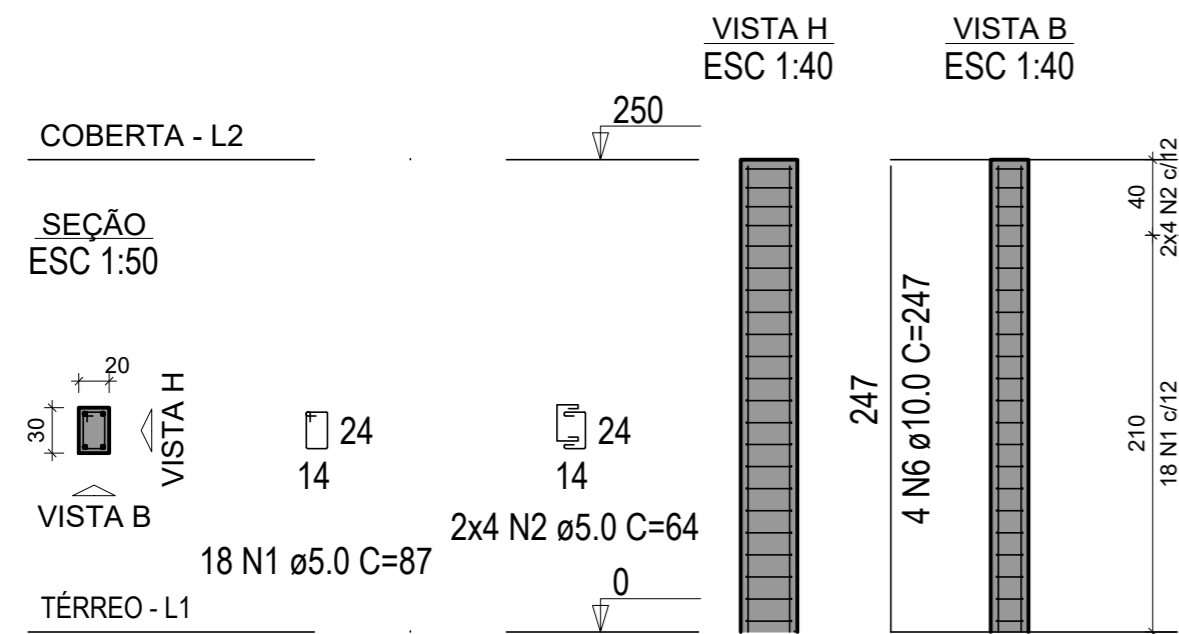
PROJETISTAS: DESIGNETIA
Maira Lissa Leão Oliveira
CPF: 03037164

DAVID HARRISON DE MOURA SILVA
CREA-PE: 18952413

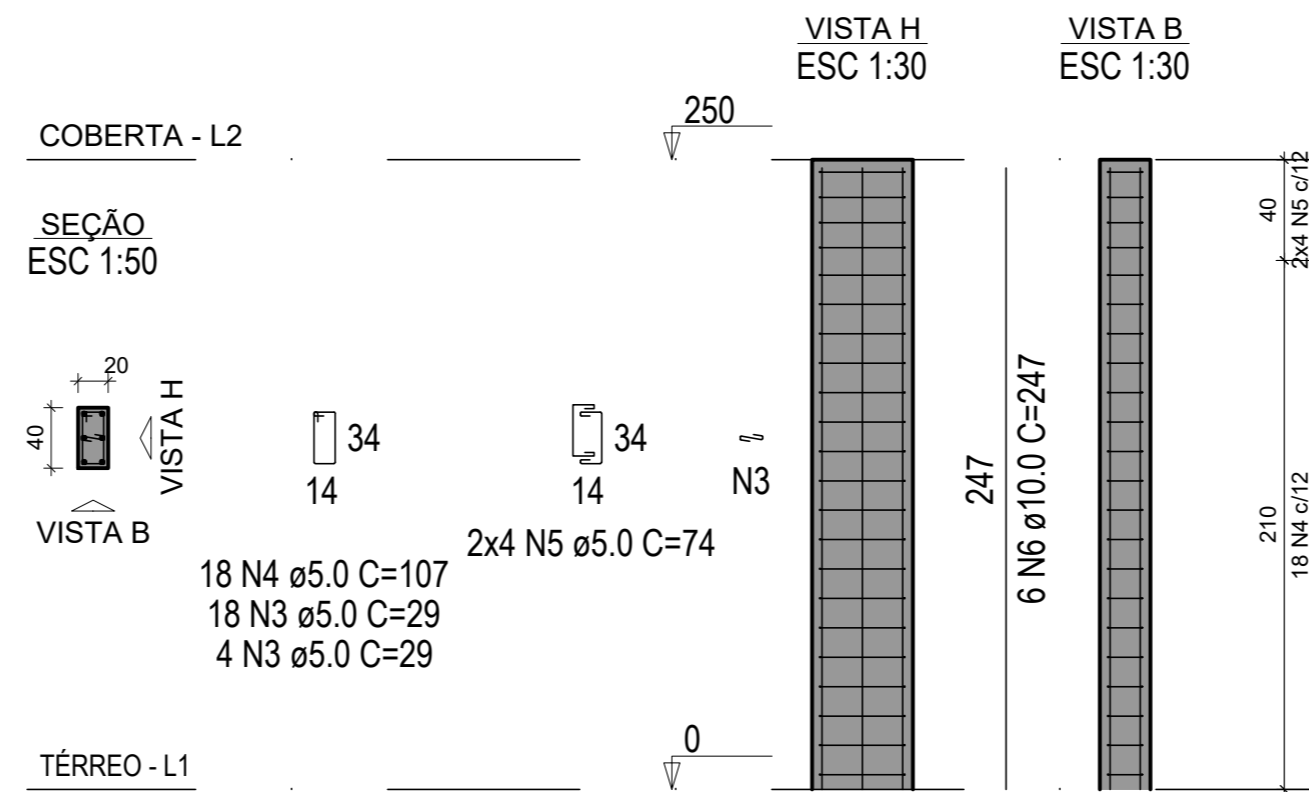
REGIÃO: ETAPA: PROJETO ESTRUTURAL - CENTRAL DE GASES MEDICINAIS
BÁSICO

CONTÍDIO: PRANSIA
DETALHAMENTO VIGAS - TÉRREO
ESCALA: DATA: COPIFICAÇÃO: GOVPE-SPE-CAR-HRAGRS1-EST-CGAS-B-001

P1=P2=P7=P8



P3=P4=P5=P6



RELAÇÃO DO AÇO

4xP1

4xP3

AÇO	N	DIAM (mm)	QUANT	C.UNIT (cm)	C.TOTAL (cm)
CA60	1	5.0	72	87	6264
	2	5.0	32	64	2048
	3	5.0	88	29	2552
	4	5.0	72	107	7704
	5	5.0	32	74	2368
CA50	6	10.0	40	247	9880

RESUMO DO AÇO

AÇO	DIAM (mm)	C.TOTAL (m)	QUANT + 0% (Barras)	UNIT	PESO + 0% (kg)
CA50	10.0	98.8	9	12 m	60.9
CA60	5.0	209.4	-	rolo (170 kg)	32.3
PESO TOTAL (kg)					
CA50					60.9
CA60					32.3

Volume de concreto (C-35) = 1.40 m³
 Área de forma = 22.00 m²

REV	DATA	DESCRIÇÃO

Secretaria de Projetos Estratégicos



GOVERNO DO ESTADO DE PERNAMBUCO
 SECRETARIA DE PROJETOS ESTRATÉGICOS DO ESTADO DE PERNAMBUCO

OBJETO:

PROJETO BÁSICO ESTRUTURAL DE AMPLIAÇÃO DO HOSPITAL REGIONAL DO AGRESTE

CONTRATANTE:

SECRETARIA DE PROJETOS ESTRATÉGICOS

CONTRATADA:

A SER PREENCHIDO APÓS LICITAÇÃO

LOCALIZAÇÃO:

RODOVIA BR 104 SUL, PARA AGRESTINA, BAIRRO CIDADE ALTA, CARUARU - PE

PROPRIETÁRIO:

RESPONSÁVEL TÉCNICO:

SECRETARIA ESTADUAL DE SAÚDE - SES

PRISCILA GIOVANA DE CARVALHO BARBOSA
 CREA-PE: 0516080695

PROJETISTAS:

DESENHISTA:

MAIRA LISSA LEÔNICIO OLIVEIRA
 CFT: 13331277401

DAIVD HARRISON DE MOURA SILVA
 CREA-PE: 1819592413

DISCIPLINA:

PROJETO ESTRUTURAL - CENTRAL DE GASES MEDICINAIS

ETAPA:

BÁSICO

CONTEÚDO:

DETALHAMENTO PILARES

PRANCHA:

ESCALA:

INDICADA

DATA:

AGO/2025

CODIFICAÇÃO:

GOVPE-SPE-CAR-HRAGRS1-EST-CGAS-B-001

04/06 R00

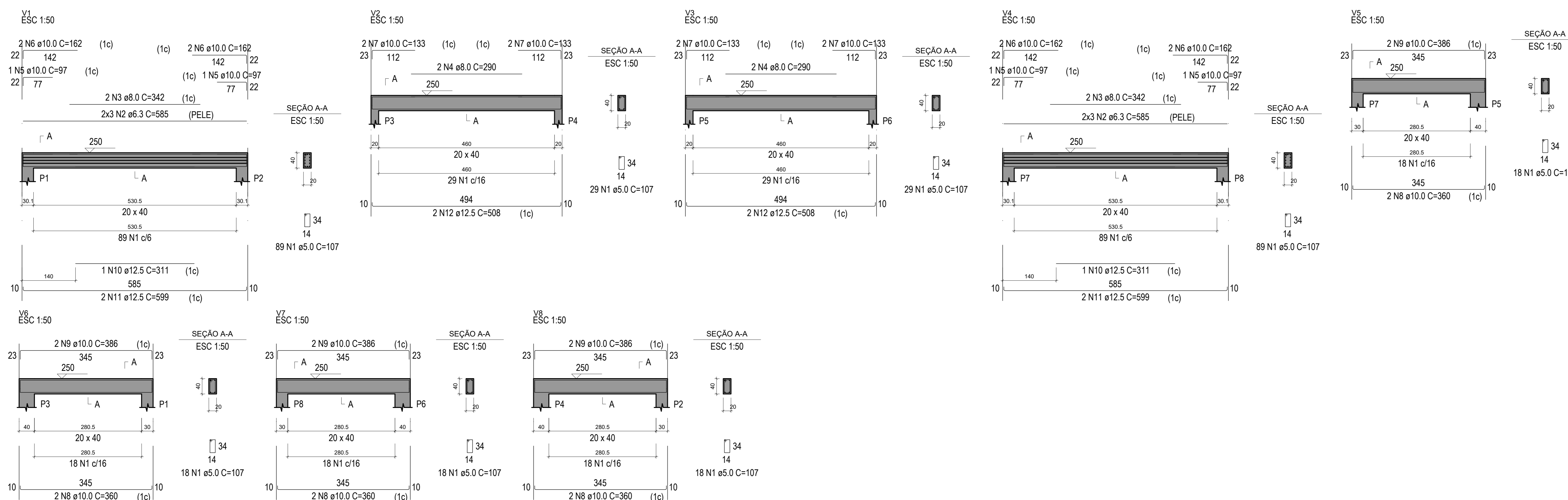
RELAÇÃO DO AÇO

AÇO	N	DIAM (mm)	QUANT	V3	
				C.UNIT (cm)	C.TOTAL (cm)
CA60	1	5.0	308	107	32956
CA50	2	6.3	12	585	7020
	3	8.0	4	342	1368
	4	8.0	4	290	1160
	5	10.0	4	97	388
	6	10.0	8	162	1296
	7	10.0	8	133	1064
	8	10.0	8	360	2880
	9	10.0	8	386	3088
	10	12.5	2	311	622
	11	12.5	4	599	2396
	12	12.5	4	508	2032

RESUMO DO AÇO

AÇO	DIAM (mm)	C.TOTAL (m)	QUANT + 0% (Barras)	UNIT	PESO + 0% (kg)
CA50	6.3	70.2	6	12 m	17.2
	8.0	25.3	3	12 m	10
	10.0	87.2	8	12 m	53.7
CA60	12.5	50.5	5	12 m	48.6
	5.0	329.6	-	rolo (170 kg)	50.8
PESO TOTAL (kg)					
CA50	129.5				
CA60	50.8				

Volume de concreto (C-35) = 2.48 m³
Área de forma = 27.31 m²



REV	DATA	DESCRIÇÃO



GOVERNO DO ESTADO DE PERNAMBUCO
SECRETARIA DE PROJETOS ESTRATÉGICOS DO ESTADO DE PERNAMBUCO

OBJETO: PROJETO BÁSICO ESTRUTURAL DE AMPLIAÇÃO DO HOSPITAL REGIONAL DO AGRESTE

CONTRATANTE: SECRETARIA DE PROJETOS ESTRATÉGICOS
CONTRATADA: A SER PREENCHIDO APÓS LICITAÇÃO

LOCALIZAÇÃO: RODOVIA BR 104 SUL, PARA AGRESTINA, BARRIO CIDADE ALTA, CARIARIU - PE

PROPRIETÁRIO: PRISCILA GIOVANA DE CARVALHO BARBOSA
RESPONSÁVEL TÉCNICO: MIRA LISSA LEÔNIO OLIVEIRA

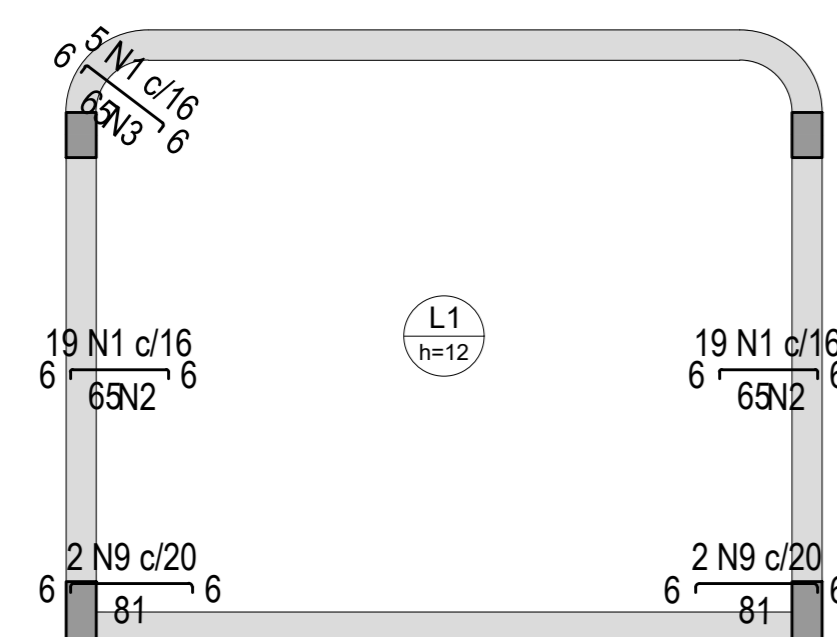
SECRETARIA ESTADUAL DE SAÚDE - SES
PRISCILA GIOVANA DE CARVALHO BARBOSA
CREA-PE: 0516080695

PROJETISTAS: DAVID HARRISON DE MOURA SILVA
DESENHISTA: MIRA LISSA LEÔNIO OLIVEIRA

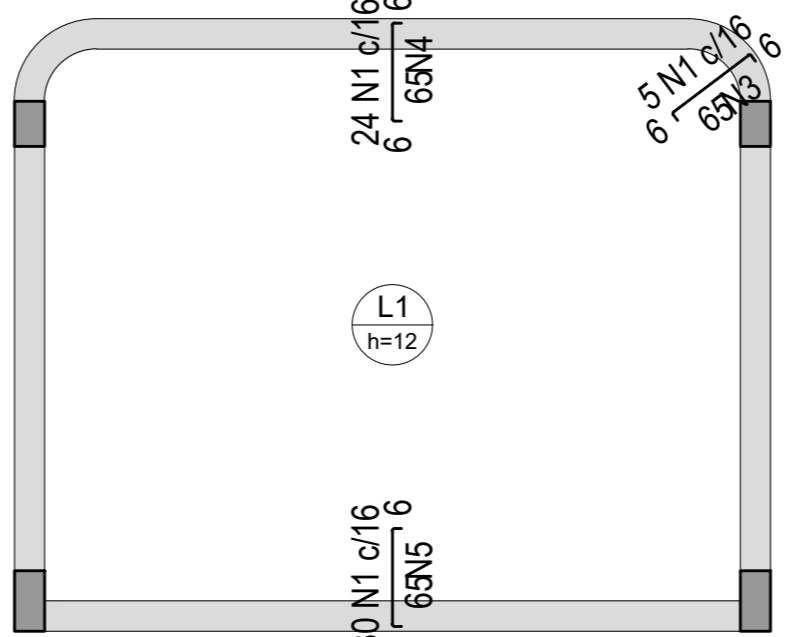
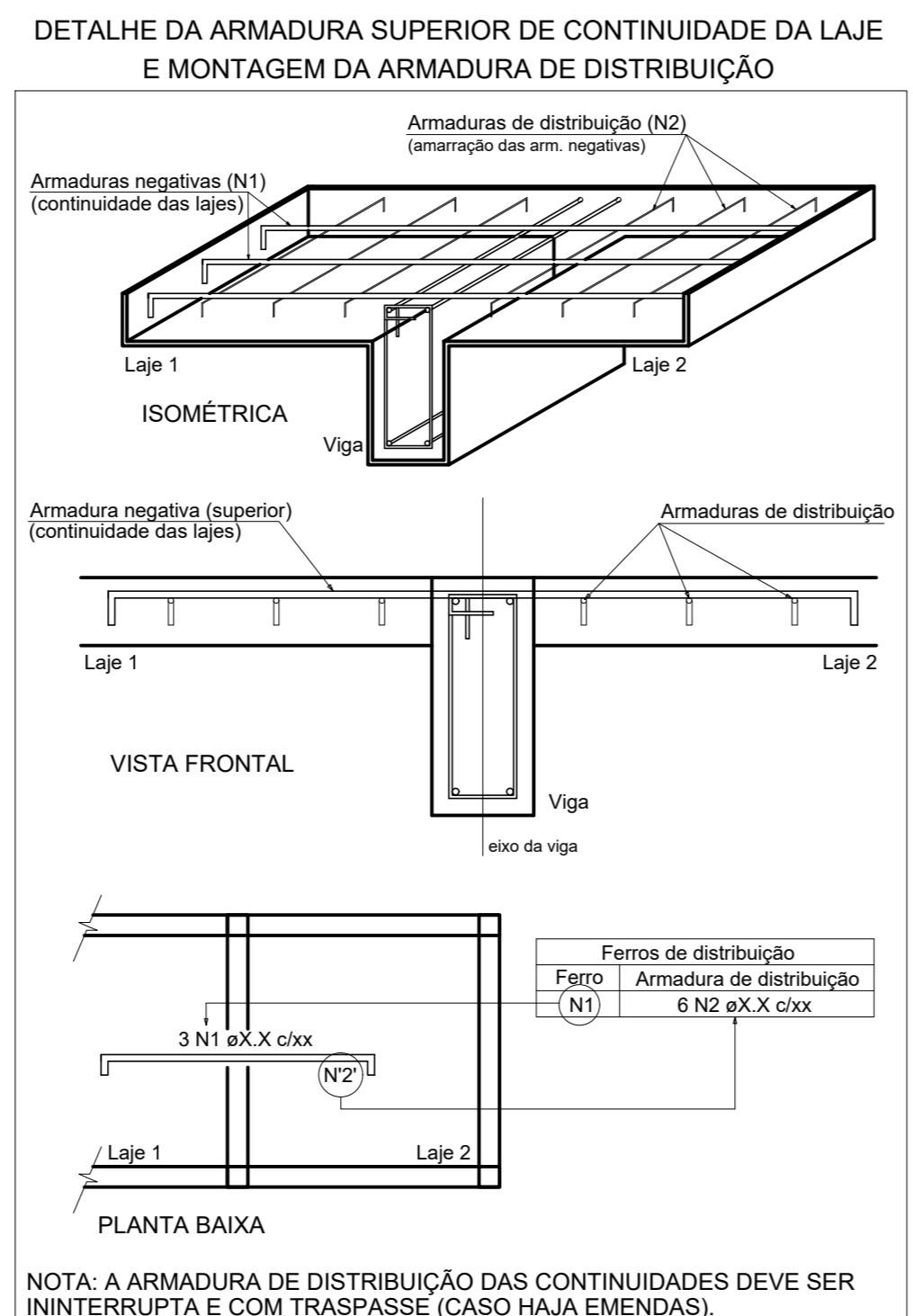
REGIÃO: PROJETO ESTRUTURAL - CENTRAL DE GASES MEDICINAIS
ETAPA: BÁSICO

CONTÍDIO: DETALHAMENTO VIGAS - COBERTA
PRANSIA

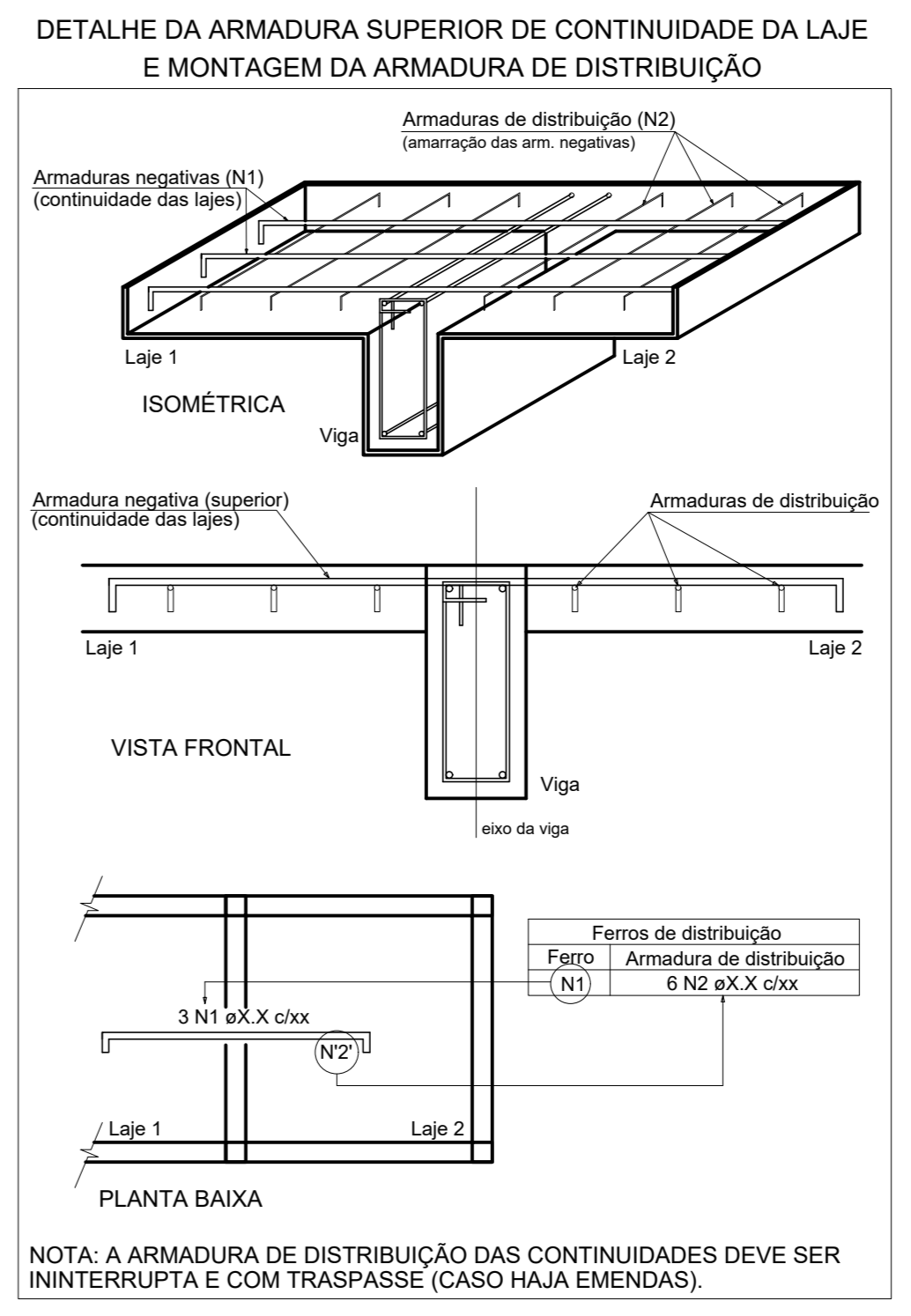
ESCALA: INDICADA
DATA: AGO/2025
CORPOCADAÇÃO: GOVPE-SPE-CAR-HRAGR51-EST-CGAS-B-001



Armadura	Armadura de distribuição
N1	4 N2 ø5.0 c/20 C=305
N1	4 N3 ø5.0 c/20 C=71
N1	4 N2 ø5.0 c/20 C=305
N1	4 N2 ø5.0 c/20 C=305
N1	4 N2 ø5.0 c/20 C=305
N1	4 N3 ø5.0 c/20 C=71



Armadura	Armadura de distribuição
N1	4 N3 ø5.0 c/20 C=71
N1	4 N4 ø5.0 c/20 C=391
N1	4 N5 ø5.0 c/20 C=480
N1	4 N5 ø5.0 c/20 C=480
N1	4 N4 ø5.0 c/20 C=391
N1	4 N3 ø5.0 c/20 C=71



RELAÇÃO DO AÇO

AÇO	Negativos X		Negativos Y		Positivos X	
	QUANT	C.UNIT (cm)	QUANT	C.UNIT (cm)	QUANT	C.UNIT (cm)
CA60	1	5.0	204	74	15096	
	2	5.0	16	305	4880	
	3	5.0	16	71	1136	
	4	5.0	8	391	3128	
	5	5.0	8	480	3840	
CA50	6	6.3	10	VAR	VAR	
	7	6.3	54	VAR	VAR	
	8	8.0	42	VAR	VAR	
	9	10.0	4	86	352	
	10	10.0	4	88	352	

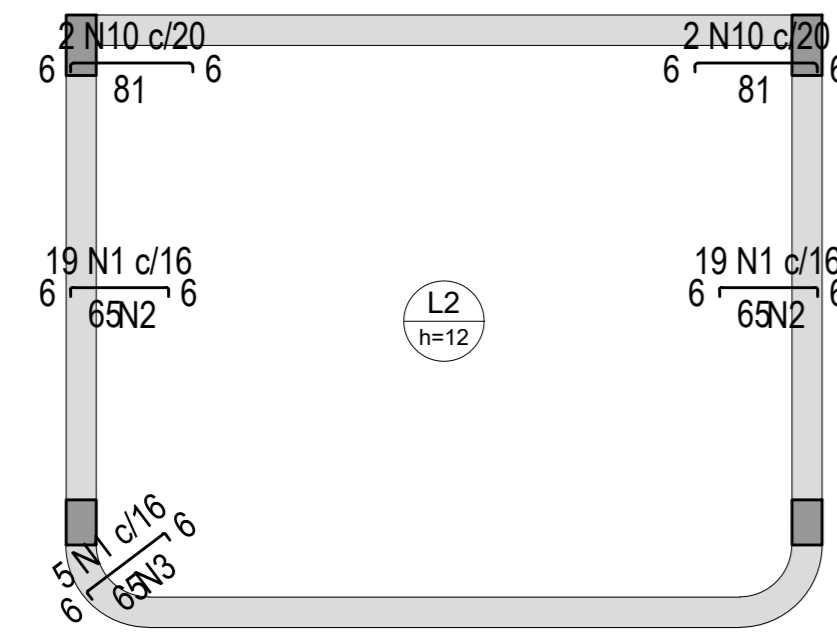
RESUMO DO AÇO

AÇO	DIAM (mm)	C.TOTAL (m)	QUANT + 0% (Barras)	UNIT	PESO + 0% (kg)
CA50	6.3	255.4	22	12 m	62.5
	8.0	207.5	18	12 m	81.9
CA60	10.0	7	1	12 m	4.3
	5.0	280.8	-	rolo (170 kg)	43.3

PESO TOTAL (kg)
 CA50 148.7
 CA60 43.3
 Volume de concreto (C-35) = 4.01 m³
 Área de forma = 33.38 m²

ARMAÇÃO NEGATIVA DAS LAJES DO PAVIMENTO COBERTA (EIXO X)
Escala 1:50

ARMAÇÃO NEGATIVA DAS LAJES DO PAVIMENTO COBERTA (EIXO Y)
Escala 1:50

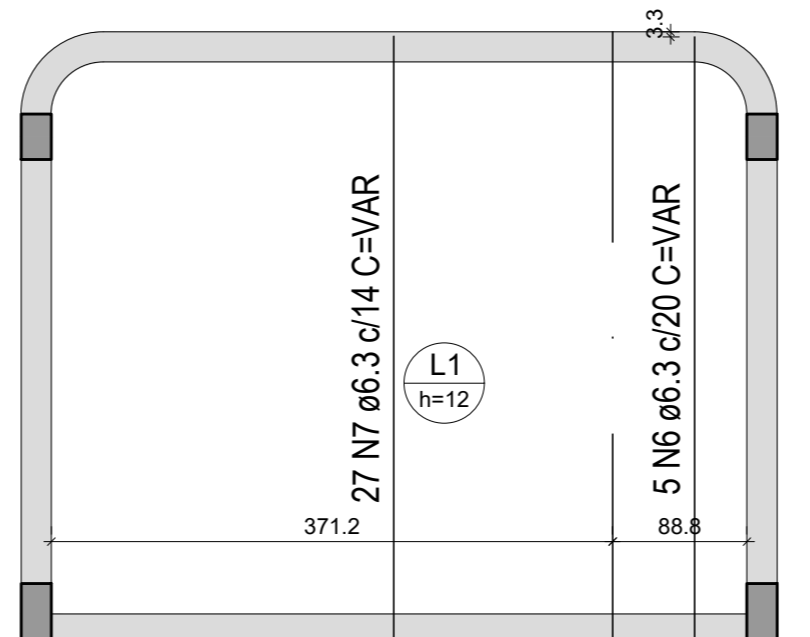


ARMADURA COM COMPRIMENTO VARIÁVEL

N8	QUANT	C. VAR (cm)	C. UNIT (cm)	C. TOTAL (cm)
A	1	467	467	467
B	1	488	488	488
C	1	490	490	490
D	18	494	494	8892

ARMADURA COM COMPRIMENTO VARIÁVEL

N8	QUANT	C. VAR (cm)	C. UNIT (cm)	C. TOTAL (cm)
A	1	466	466	466
B	1	488	488	488
C	1	490	490	490
D	2	494	494	988



ARMADURA COM COMPRIMENTO VARIÁVEL

N11	QUANT	C. VAR (cm)	C. UNIT (cm)	C. TOTAL (cm)
A	4	399	399	1596
B	1	410	410	410

ARMADURA COM COMPRIMENTO VARIÁVEL

N1	QUANT	C. VAR (cm)	C. UNIT (cm)	C. TOTAL (cm)
A	1	379	379	379
B	1	389	389	389
C	1	392	392	392
D	24	399	399	9576

ARMADURA COM COMPRIMENTO VARIÁVEL

N6	QUANT	C. VAR (cm)	C. UNIT (cm)	C. TOTAL (cm)
A	4	399	399	1596
B	1	410	410	410

ARMADURA COM COMPRIMENTO VARIÁVEL

N7	QUANT	C. VAR (cm)	C. UNIT (cm)	C. TOTAL (cm)
A	1	379	379	379
B	1	389	389	389
C	1	392	392	392
D	24	399	399	9576

ARMADURA COM COMPRIMENTO VARIÁVEL

N5	QUANT	C. VAR (cm)	C. UNIT (cm)	C. TOTAL (cm)
A	4	399	399	1596
B	1	410	410	410

ARMADURA COM COMPRIMENTO VARIÁVEL

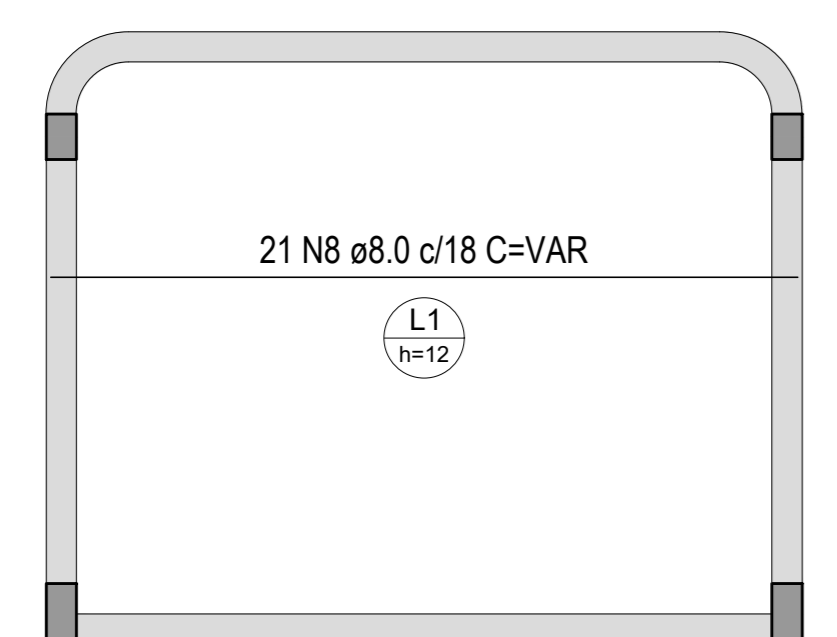
N12	QUANT	C. VAR (cm)	C. UNIT (cm)	C. TOTAL (cm)
A	1	379	379	379
B	1	389	389	389
C	1	392	392	392
D	24	399	399	9576

ARMADURA COM COMPRIMENTO VARIÁVEL

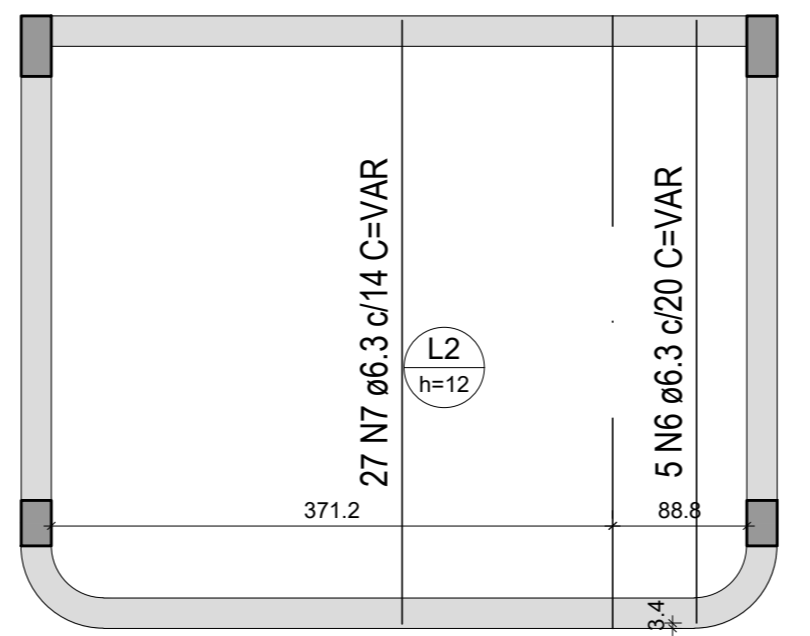
N6	QUANT	C. VAR (cm)	C. UNIT (cm)	C. TOTAL (cm)
A	4	399	399	1596
B	1	410	410	410

ARMADURA COM COMPRIMENTO VARIÁVEL

N7	QUANT	C. VAR (cm)	C. UNIT (cm)	C. TOTAL (cm)
A	1	379	379	379
B	1	389	389	389
C	1	392	392	392
D	24	399	399	9576



ARMAÇÃO POSITIVA DAS LAJES DO PAVIMENTO COBERTA (EIXO X)
Escala 1:50



ARMAÇÃO POSITIVA DAS LAJES DO PAVIMENTO COBERTA (EIXO Y)
Escala 1:50

REV	DATA	DESCRIÇÃO

Secretaria de Projetos Estratégicos
 GOVERNO DO ESTADO DE PERNAMBUCO
 SECRETARIA DE PROJETOS ESTRATÉGICOS DO ESTADO DE PERNAMBUCO

OBJETO: PROJETO BÁSICO ESTRUTURAL DE AMPLIAÇÃO DO HOSPITAL REGIONAL DO AGRESTE
 CONTRATANTE: SECRETARIA DE PROJETOS ESTRATÉGICOS
 CONTRATADA: A SER PREENCHIDO APÓS LICITAÇÃO
 LOCALIZAÇÃO: RODOVIA BR 104 SUL, PARA AGRESTINA, BARRIO CIDADE ALTA, CARUARU - PE
 PROPRIETÁRIO: RESPONSÁVEL TÉCNICO:
 SECRETARIA ESTADUAL DE SAÚDE - SES
 PRISCILA GIOVANA DE CARVALHO BARBOSA
 CREA-PE: 051608095
 PROJETISTAS: DESENHEIRA:
 MAIRA LISSA LEÔNIO OLIVEIRA
 CPF: 03037346