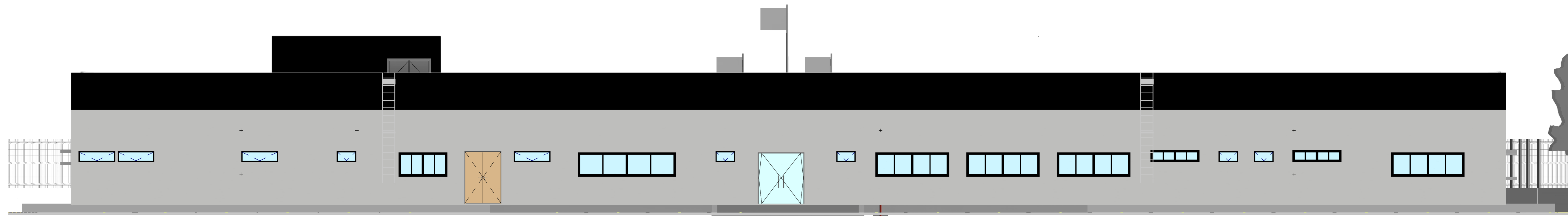
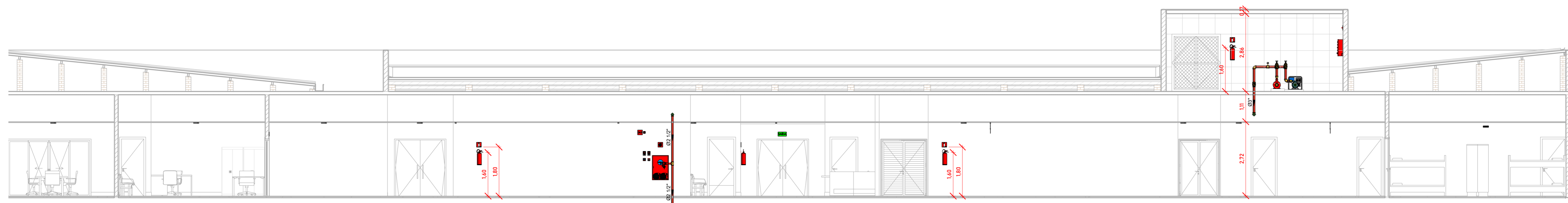




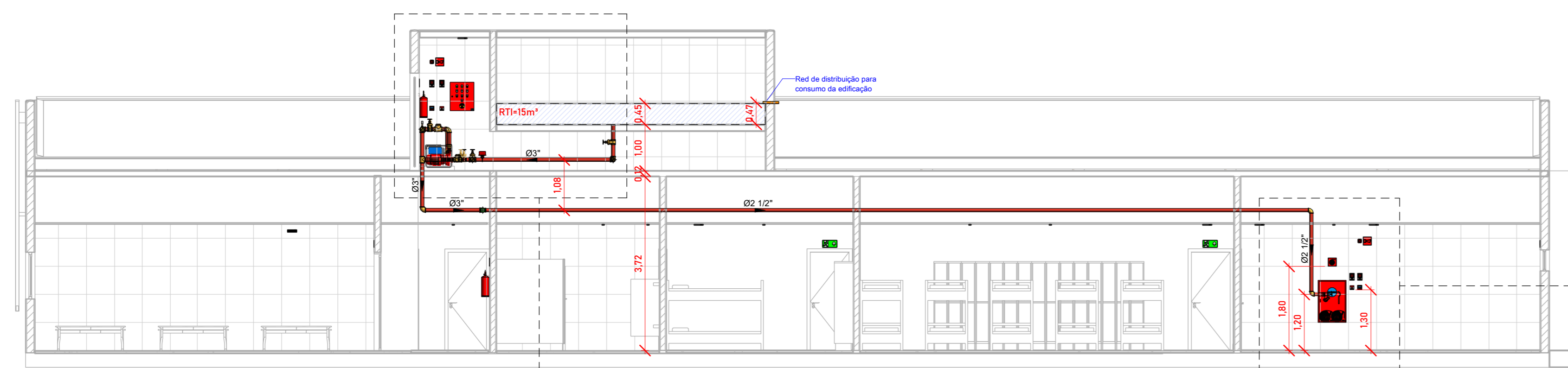
1 FACHADA FRONTAL - EDIF. PRINCIPAL  
 1:75



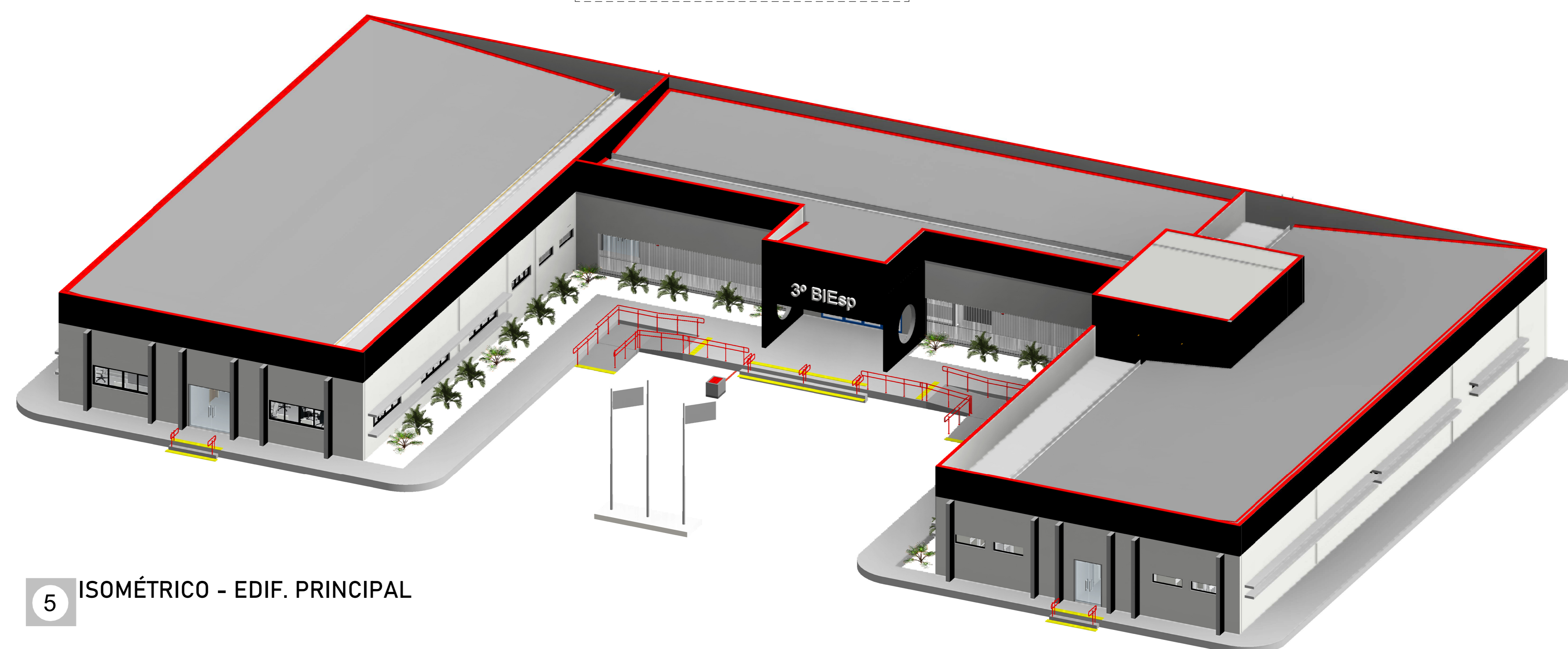
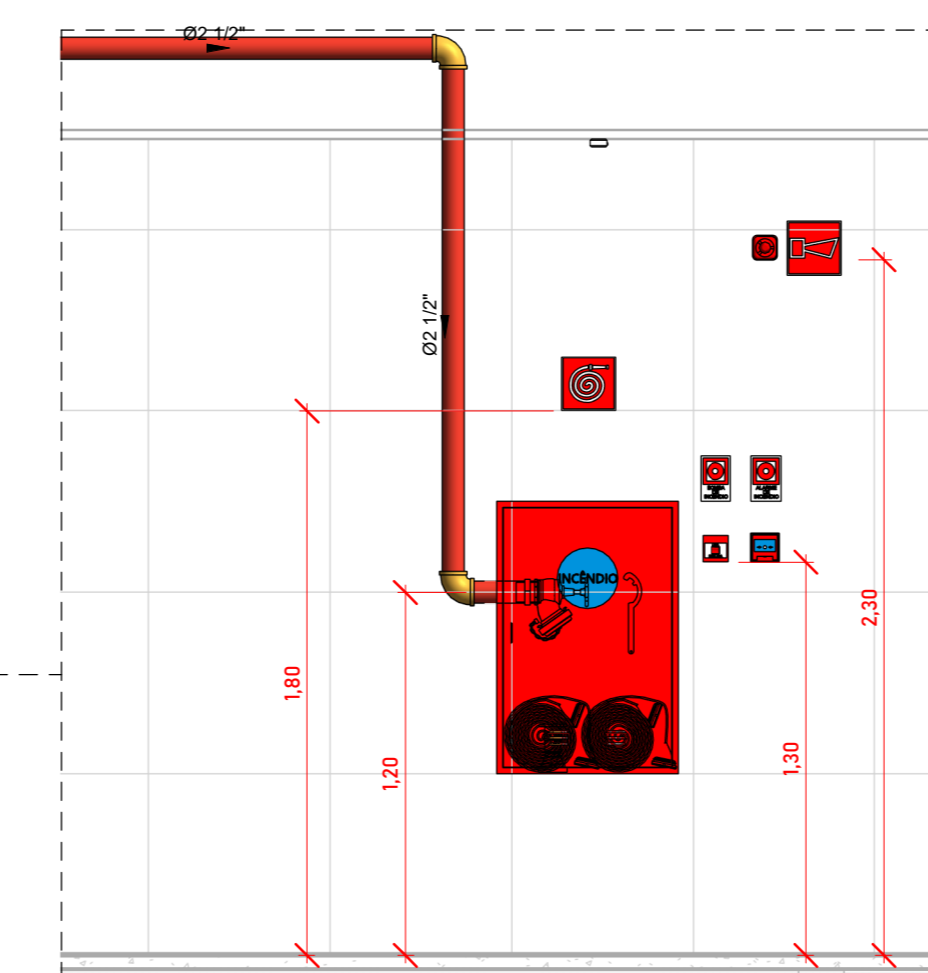
2 FACHADA POSTERIOR - EDF. PRINCIPAL  
 1:75



3 CORTE AA  
 1:75



4 CORTE BB  
 1:75



5 ISOMÉTRICO - EDIF. PRINCIPAL

QUADRO DE SIMBOLOGIA		
EXTINTORES		
	EXTINTOR PORTÁTIL PIS PÓQUÍMICO BC - CAPACIDADE EXTINTORA INDICADO EM PLANTA.	
ILUMINAÇÃO DE EMERGÊNCIA		
	BLOCO AUTÔNOMO DE ILUMINAÇÃO DE EMERGÊNCIA EM LED PARA ACLARAMENTO COM AUTONOMIA MÍNIMA DE DUAS HORAS, INSTALADO NO FORRO OU NO TETO (POT. MÍNIMA WATTS E I0LM)	
HIDRANTE		
	TUBULAÇÃO EM AÇO GALVANIZADO, COM DIÂMETRO INDICADO EM PRANCHA	
	HIDRANTE SIMPLES	
ALARME		
	AVISADOR SONORO	
SIMBOLOGIA		
	SINALIZAÇÃO DO SISTEMA E DIÂMETRO DA TUBULAÇÃO	
SINALIZAÇÃO DE ALERTA		
CÓDIGO	SÍMBOLO	DESCRIÇÃO
S1		PLACA DE SINALIZAÇÃO DE SEGURANÇA CONTRA INCÊNDIO DE ROTA DE FUGA LATERAL, DIREITA - FOTOLUMINESCENTE, RETANGULAR, 15 X 30CM, EM PVC 2 MM ANTI-CHAMAS (SÍMBOLOS, CORES E PICTOGRAMAS CONFORME NBR 18820)
S2		PLACA DE SINALIZAÇÃO DE SEGURANÇA CONTRA INCÊNDIO DE ROTA DE FUGA LATERAL, ESQUERDA - FOTOLUMINESCENTE, RETANGULAR, 15 X 30CM, EM PVC 2 MM ANTI-CHAMAS (SÍMBOLOS, CORES E PICTOGRAMAS CONFORME NBR 18820)
S3		PLACA DE SINALIZAÇÃO DE SEGURANÇA CONTRA INCÊNDIO DE ROTA DE FUGA A FRENTE - FOTOLUMINESCENTE, RETANGULAR, 15 X 30CM, EM PVC 2 MM ANTI-CHAMAS (SÍMBOLOS, CORES E PICTOGRAMAS CONFORME NBR 18820)
S6		PLACA DE SINALIZAÇÃO DE SEGURANÇA CONTRA INCÊNDIO DE ROTA DE FUGA RAMPADA DESCE DIREITA - FOTOLUMINESCENTE, RETANGULAR, 15 X 30CM, EM PVC 2 MM ANTI-CHAMAS (SÍMBOLOS, CORES E PICTOGRAMAS CONFORME NBR 18820)
S8		PLACA DE SINALIZAÇÃO DE SEGURANÇA CONTRA INCÊNDIO DE ROTA DE FUGA ESCADA DESCE DIREITA - FOTOLUMINESCENTE, RETANGULAR, 15 X 30CM, EM PVC 2 MM ANTI-CHAMAS (SÍMBOLOS, CORES E PICTOGRAMAS CONFORME NBR 18820)
S12		PLACA FOTOLUMINESCENTE DE SINALIZAÇÃO DE SAÍDA DE EMERGÊNCIA - FOTOLUMINESCENTE, RETANGULAR, 15 X 30 CM, EM PVC 2 MM ANTI-CHAMAS (SÍMBOLOS, CORES E PICTOGRAMAS CONFORME NBR 18820)
SINALIZAÇÃO DE EQUIPAMENTOS		
CÓDIGO	SÍMBOLO	DESCRIÇÃO
E3		PLACA FOTOLUMINESCENTE DE SINALIZAÇÃO DE EQUIPAMENTO BOMBA DE INCÊNDIO - FOTOLUMINESCENTE, RETANGULAR, 15 X 20 CM, EM PVC 2 MM ANTI-CHAMAS (SÍMBOLOS, CORES E PICTOGRAMAS)
E5		PLACA FOTOLUMINESCENTE DE SINALIZAÇÃO DE EQUIPAMENTO EXTINTOR - FOTOLUMINESCENTE, QUADRADA, 15 X 15 CM, EM PVC 2 MM ANTI-CHAMAS (SÍMBOLOS, CORES E PICTOGRAMAS)
E7		PLACA FOTOLUMINESCENTE DE SINALIZAÇÃO DE EQUIPAMENTO ABRIGO DE MANGUEIRA E HIDRANTE - FOTOLUMINESCENTE, QUADRADA, 15 X 15 CM, EM PVC 2 MM ANTI-CHAMAS (SÍMBOLOS, CORES E PICTOGRAMAS)
E17		SINALIZAÇÃO DE SOLO PARA EQUIPAMENTOS DE COMBATE A INCÊNDIO (HIDRANTES E EXTINTORES)
SINALIZAÇÃO DE PROIBIÇÃO		
CÓDIGO	SÍMBOLO	DESCRIÇÃO
P4		PLACA FOTOLUMINESCENTE DE SINALIZAÇÃO DE ALERTA PROIBIDO UTILIZAR ELEVADOR EM CASO DE INCÊNDIO - FOTOLUMINESCENTE, RETANGULAR, 15 X 20 CM, EM PVC 2 MM ANTI-CHAMAS (SÍMBOLOS, CORES E PICTOGRAMAS)

REV	DATA	DESCRIÇÃO

<p>SECRETARIA DE PROJETOS          GOVERNO DO ESTADO DE PERNAMBUCO</p>	<p>SECRETARIA DE PROJETOS ESTRATÉGICOS DO ESTADO DE PERNAMBUCO</p>
<p>OBJETO: PROJETO DE IMPLANTAÇÃO DE BIESP EM BARREROS</p>	
<p>CONTRATANTE: SECRETARIA DE PROJETOS ESTRATÉGICOS (ISEPE) (CNPJ: 21.825.676/0001-94)</p>	<p>PROPRIETÁRIO: SECRETARIA DE PROJETOS ESTRATÉGICOS (ISEPE) (CNPJ: 21.825.676/0001-94)</p>
<p>LOCALIZAÇÃO: PE-080 - CEP 55560-000, CENTRO, BARREROS-PE</p>	<p>RESPONSÁVEL TÉCNICO: </p>
<p>RESPONSÁVEL: </p>	<p>ETAPA: PROJETO BÁSICO                  PRANCHA: 04/10</p>
<p>Ass: Carlos de Holanda Lins                  CAL-PE: A62263-7</p>	<p>Ass: Jacilando Adriano de O. Segundo                  EREA: 16169613-6 - PB/PE</p>
<p>PROJETO DE PREVENÇÃO E COMBATE A INCÊNDIO</p>	
<p>CONTÉUDO:                  FACHADA FRONTAL &amp; POSTERIOR - EDIF. PRINCIPAL;                  CORTE AA &amp; CORTE BB;                  ISOMÉTRICO - EDIF. PRINCIPAL.</p>	<p>ESCALA:                  INDICADA                  DATA: NOVEMBRO/2025</p>
<p>PROJETO DE SEGURANÇA CONTRA INCÊNDIO                  PROTOCOLO: 2520410313056                  CPF/CNPJ: 21.825.676/0001-94                  COD. AUTENTICIDADE: c2315a76a2e2600d</p>	<p>PROJETO DE SEGURANÇA CONTRA INCÊNDIO                  PROTOCOLO: 2520410313056                  CPF/CNPJ: 21.825.676/0001-94                  COD. AUTENTICIDADE: c2315a76a2e2600d</p>