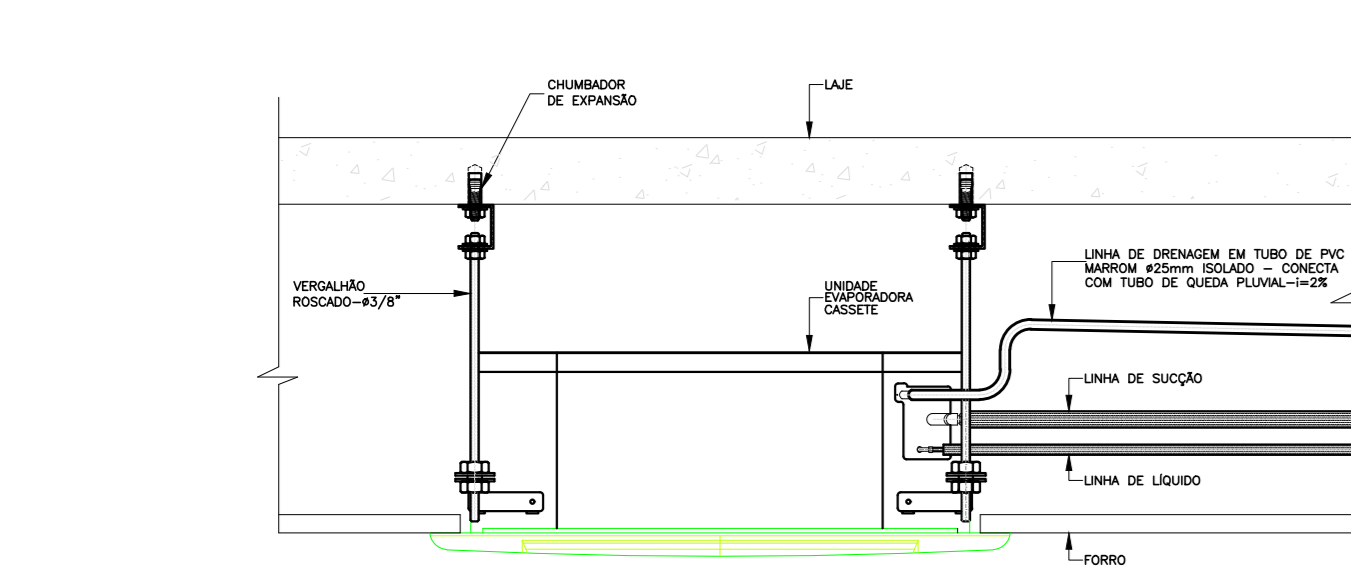
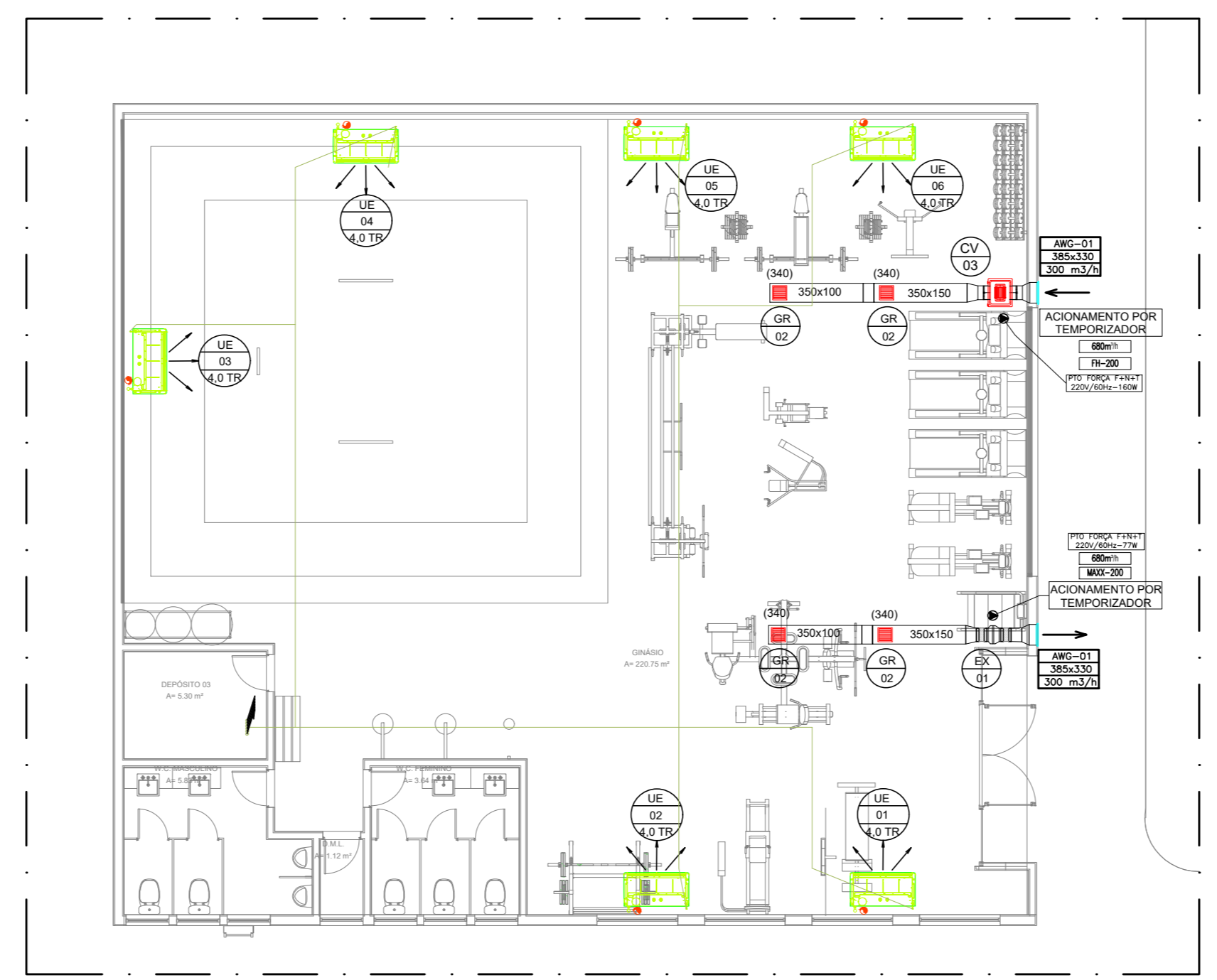




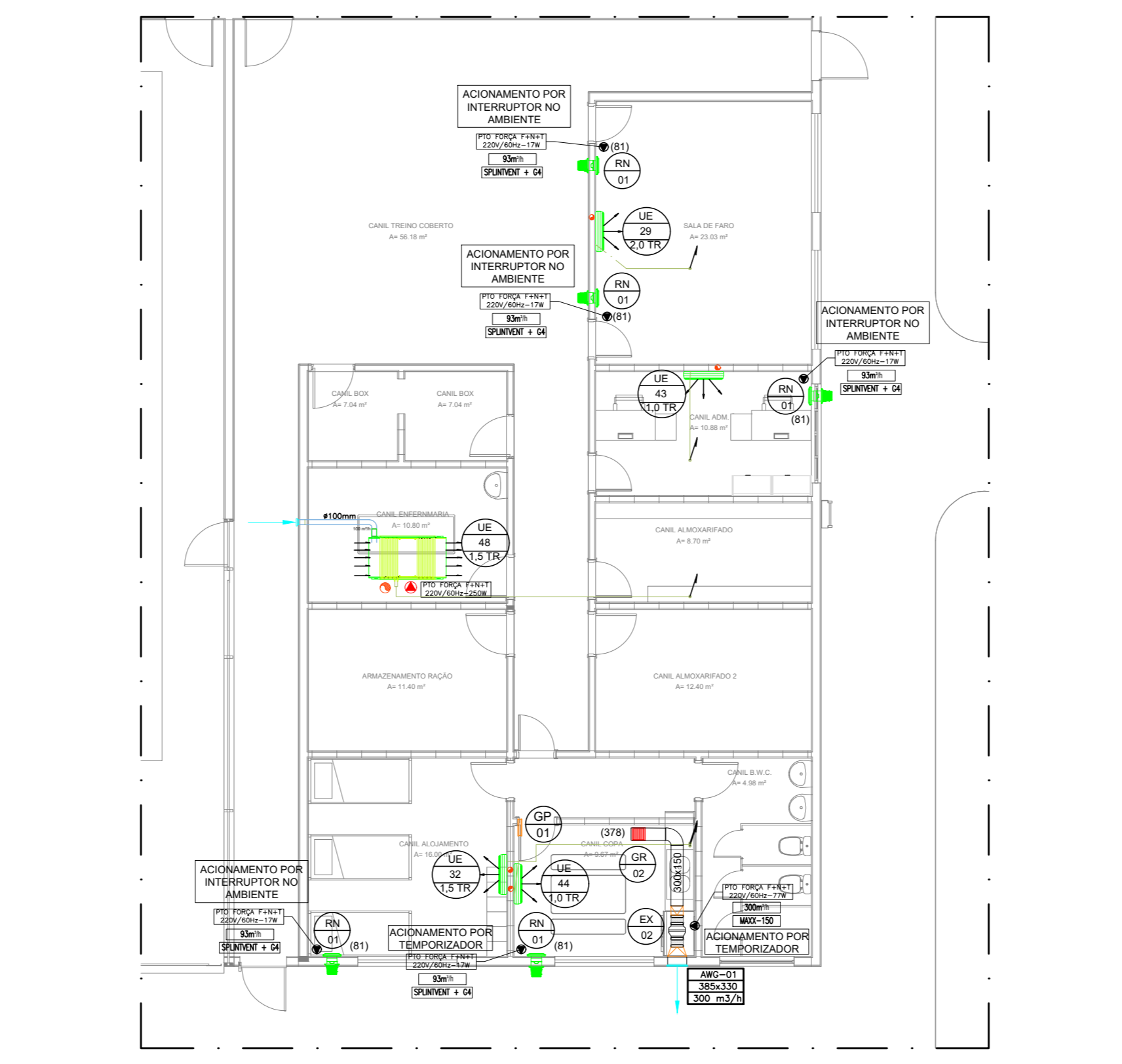
01 PLANTA BAIXA PAV. TÉRREO - BLOCO PRINCIPAL  
ESC. 1/100



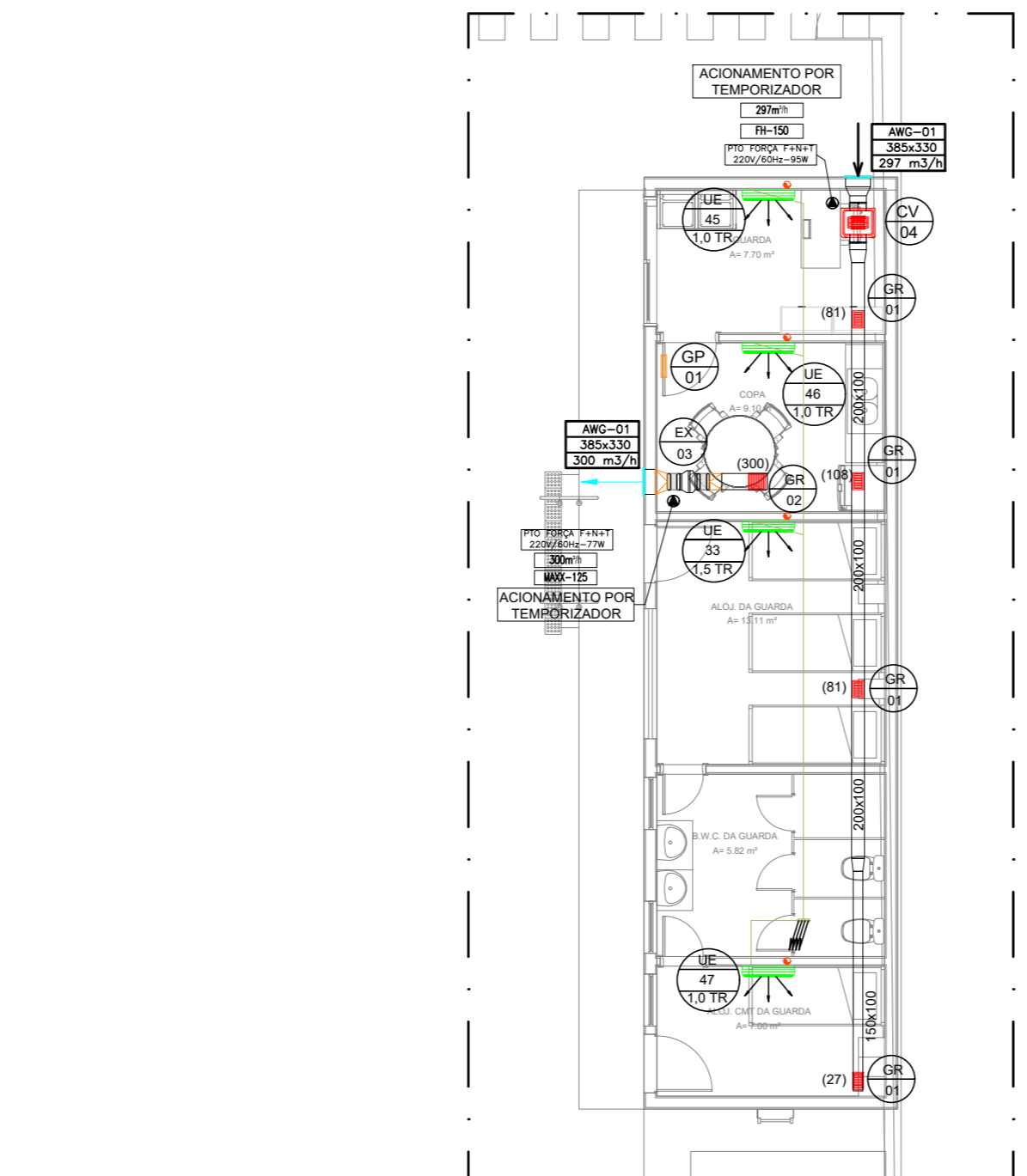
13 DETALHE DE INSTALAÇÃO UNIDADE EVAP. DO TIPO CASSETE  
ESCALA 3/4"



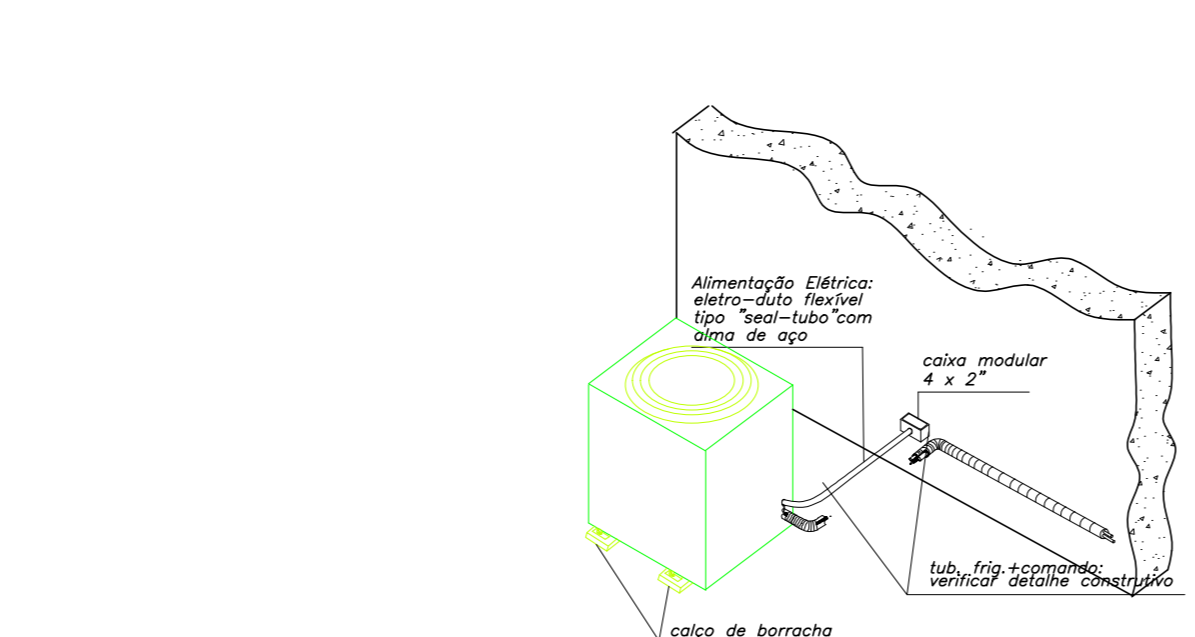
02 PLANTA BAIXA PAV. TÉRREO - BLOCO ACADEMIA  
ESC. 1/100



03 PLANTA BAIXA PAV. TÉRREO - BLOCO CANIL  
ESC. 1/100



04 PLANTA BAIXA PAV. TÉRREO - BLOCO GUARDA  
ESC. 1/100



11 DETALHE DE INSTALAÇÃO DA UNIDADE CONDENSADORA  
ESCALA 3/4"

ESPECIFICAÇÃO EQUIPAMENTOS DE VENTILAÇÃO									
TAG	TIPO	VAZÃO (m³/s/h)	POTÊNCIA DO MOTOR	QUANTIDADE (UN)	NÍVEL DE RUÍDO (dB(A))	NÍVEL DE FILTRAÇÃO	PRESSÃO DISPONÍVEL (mmCg)	P.F.	PESO (kg)
CV-01	CAIXA DE VENTILAÇÃO	1884	330 W	02	63	G4	55	F-20	28
CV-02	CAIXA DE VENTILAÇÃO	1445	182 W	01	61	G4	25	F-20	25
CV-03	CAIXA DE VENTILAÇÃO	844	160 W	03	58	G4	63	F-20	16
CV-04	CAIXA DE VENTILAÇÃO	580	95 W	02	55	G4	40	F-20	12
CV-05	CAIXA DE VENTILAÇÃO	1186	1,0 CV	01	-	G4	60	F-20	10
EX-01	EXAUSTOR	1040	77 W	01	52	-	41	F-20	3,0
EX-02	EXAUSTOR	552	77 W	01	44	-	32	F-20	3,0
EX-03	EXAUSTOR	345	77 W	01	31	-	38	F-20	3,0
EX-04	EXAUSTOR	1800	0,77 CV	01	-	-	70	F-20	-
RV-01	SPRINTER	93	17 W	05	-	G4	25	F-20	3,0

ESPECIFICAÇÃO DISPOSITIVOS DE INSUFILAMENTO E RETORNO DE AR		
TAG	QUANT.	DESCRIÇÃO
GR-01	21 PR	GRELHA DE INSUFILAMENTO EM ALUMÍNIO ANODIZADO, COM ALETAS HORIZONTAIS MÓVEIS, COM REJETAÇÃO DE UMIDADE CONDENSADA. REF. MODELO VET-40 DA TRIOX OU EQUIVALENTE.
GR-02	28 PR	GRELHA DE INSUFILAMENTO EM ALUMÍNIO ANODIZADO, COM ALETAS HORIZONTAIS MÓVEIS, COM REJETAÇÃO DE UMIDADE CONDENSADA. REF. MODELO VET-40 DA TRIOX OU EQUIVALENTE.
AVO-01	11 UN	VENEZIANA EM ALUMÍNIO ANODIZADO PARA INSTALAÇÃO EXTERNA, COM TELA PLÁSTICA INTERNA. REF. MODELO AVO-10 DA TRIOX OU EQUIVALENTE.
GR-03	02 UN	VENEZIANA EM ALUMÍNIO ANODIZADO ANODIZADO, COM ALETAS HORIZONTAIS FIXAS E CONTRA-REJETAÇÃO PARA INSTALAÇÃO EM PORTA, INSTALADA A 20 CM DO PISO. REF. MODELO AVO-10 DA TRIOX OU EQUIVALENTE.

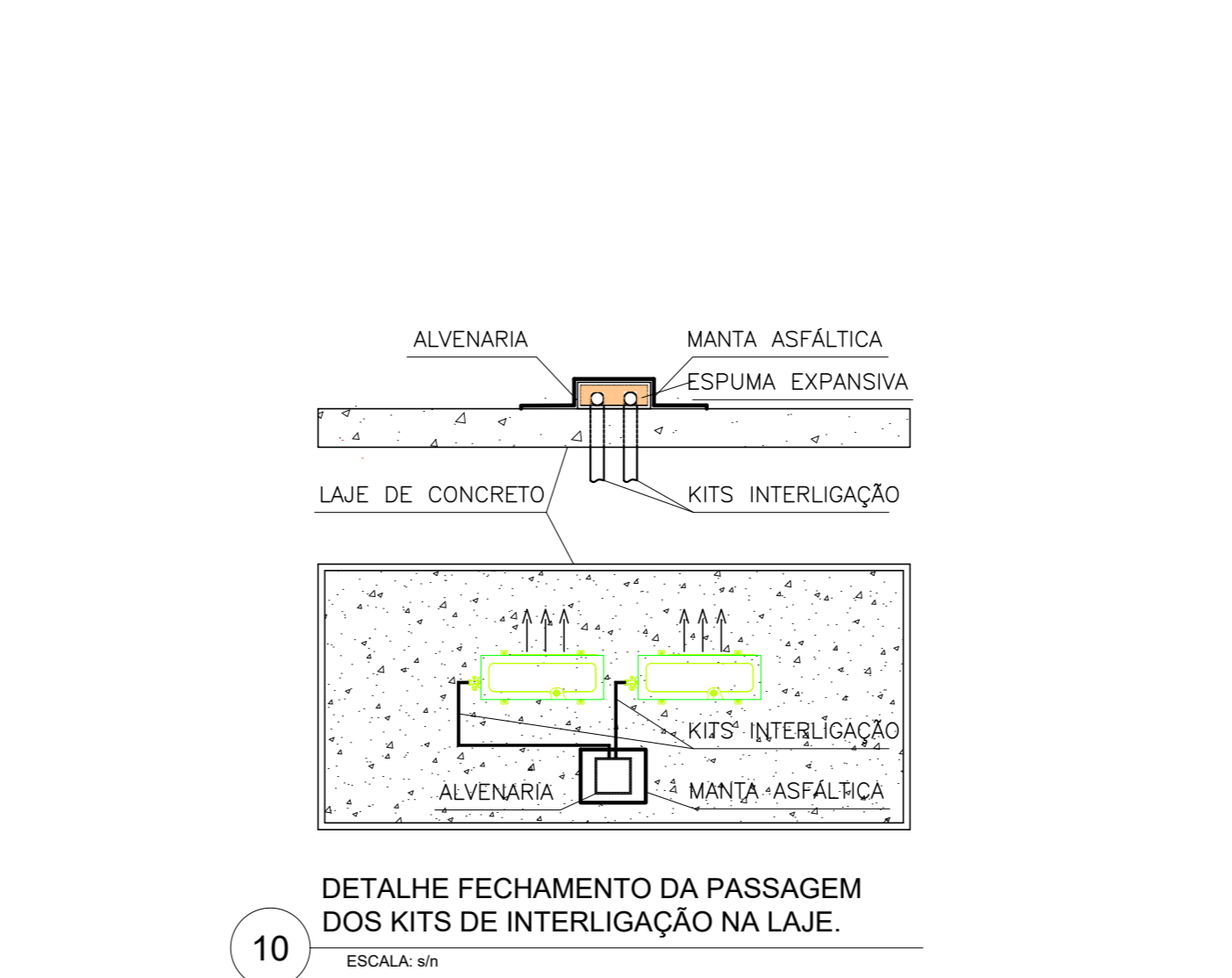
ESPECIFICAÇÃO EQUIPAMENTOS DE CLIMATIZAÇÃO NOVOS									
TAG	TIPO	CAPACIDADE (BTU/h)	COMPRES.	CICLO DE REFRIGERAÇÃO	VAZÃO REQUERIDO (L/s)	QUANTIDADE (UN)	P.F.	PESO (kg)	
UE-01-11	UNIDADE EVAPORADORA	48.000	CONDENSADORA	L.L. 3/8" L.S. 1/4"	2000	12	F-20	4000	
UC-12-11	UNIDADE CONDENSADORA	48.000	CONDENSADORA	L.L. 3/8" L.S. 1/4"	2000	12	F-20	4000	
UC-13-11	UNIDADE CONDENSADORA	36.000	CONDENSADORA	L.L. 3/8" L.S. 1/4"	1700	02	F-20	4000	
UE-15-11	UNIDADE EVAPORADORA	36.000	CONDENSADORA	L.L. 3/8" L.S. 1/4"	1700	03	F-20	4000	
UC-16-11	UNIDADE CONDENSADORA	36.000	CONDENSADORA	L.L. 3/8" L.S. 1/4"	1700	03	F-20	4000	
UE-18-21	UNIDADE EVAPORADORA	30.000	INVERTER	L.L. 5/8" L.S. 1/4"	1150	06	F-20	4000	
UC-19-21	UNIDADE CONDENSADORA	30.000	INVERTER	L.L. 5/8" L.S. 1/4"	1150	06	F-20	4000	
UE-24-23	UNIDADE EVAPORADORA	24.000	INVERTER	L.L. 1/2" L.S. 1/4"	540	04	F-20	1300	
UC-25-23	UNIDADE CONDENSADORA	24.000	INVERTER	L.L. 1/2" L.S. 1/4"	540	04	F-20	1300	
UE-34-41	UNIDADE EVAPORADORA	18.000	INVERTER	L.L. 1/2" L.S. 1/4"	370	14	F-20	800	
UC-35-41	UNIDADE CONDENSADORA	18.000	INVERTER	L.L. 1/2" L.S. 1/4"	370	14	F-20	800	
UE-48	UNIDADE EVAPORADORA	18.000	CONDENSADORA	L.L. 5/8" L.S. 1/4"	900	01	F-20	4000	
UC-49	UNIDADE CONDENSADORA	18.000	CONDENSADORA	L.L. 5/8" L.S. 1/4"	900	01	F-20	4000	

LEGENDA	
ITEM	DESCRIÇÃO
	NOVO - DUTOS EM CHAPA DE AÇO S/ ISOLAMENTO TÉRMICO P/ RENOVACÃO DE AR
	REPAIR - NOVO A REPARAR
	VENEZIANA EXTERNA - NOVO A INSTALAR
	TUBULAÇÕES PROFUNDAS (Linha de Líquido / Linha de Sucção), COM CAMO DE FORÇA/OMBO INTERLIGADO AS UNIDADES, CONFORME ORIENTAÇÕES DO FABRICANTE.
	PONTO DE DRENAGEM
	FORÇA DE FORÇA (P.F.)
	UNIDADE EVAPORADORA/UNIDADE CONDENSADORA SPLIT
	DUTO FLEXÍVEL COM ISOLAMENTO TÉRMICO - NOVO A INSTALAR

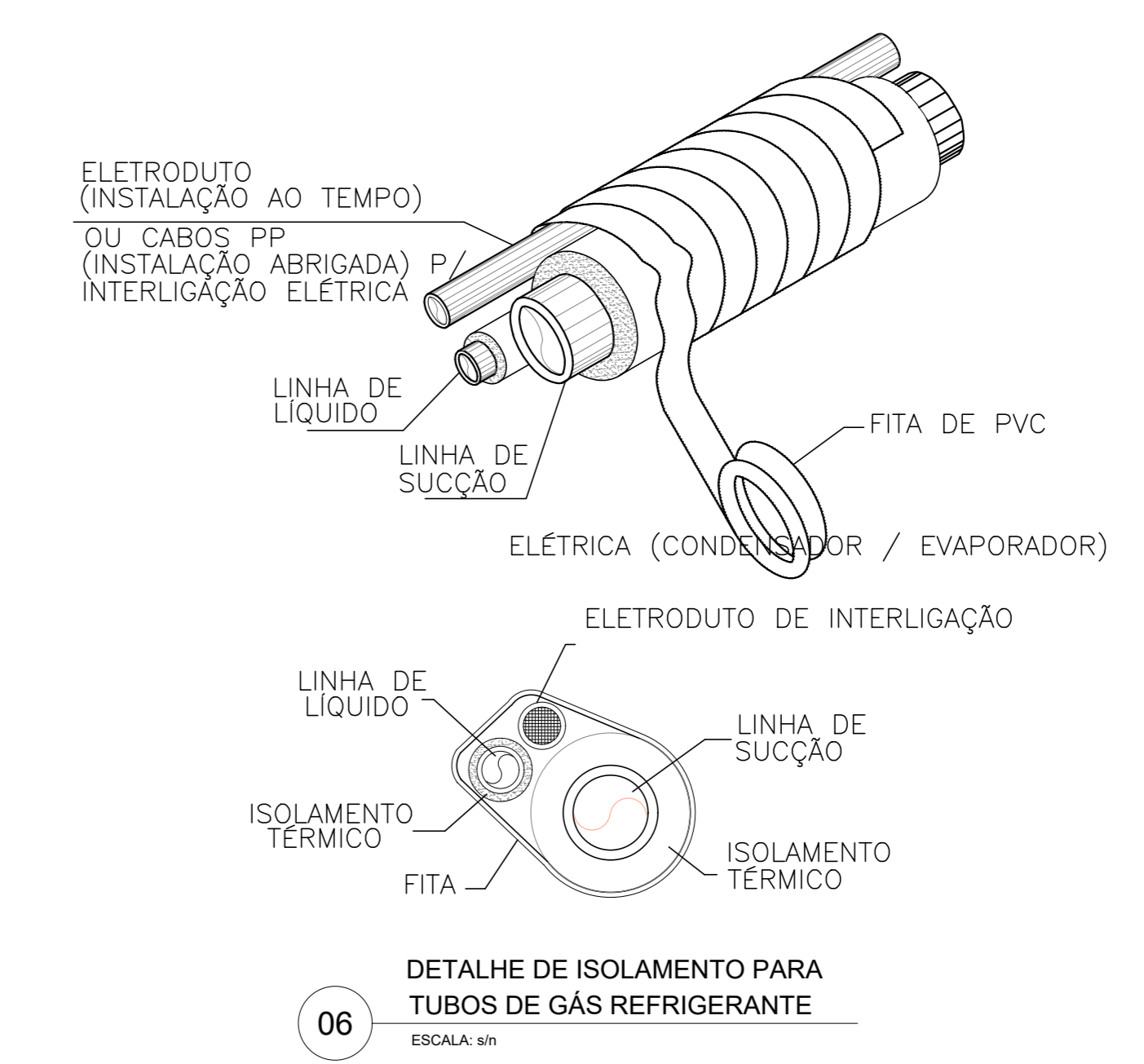
**OBSERVAÇÕES**

- As unidades deverão ser instaladas sobre CALÇOS AMPLIFICADORES, ADEQUADOS AO TIPO DE UNIDADE.
- A BARRERA HORIZONTAL DEVE SER FEITA AO NÍVEL DO FORRO E OS EQUIPAMENTOS DE AS DRENAGEM ENTRE EVAPORADORES E CONDENSADORES DEBEM SER ACORDO COM O MANUAL TÉCNICO DO FABRICANTE.
- O dimensionamento das linhas frigoríficas e das interligações elétricas deverá ser considerado para garantir a instalação adequada dos equipamentos, conforme especificações dos fabricantes.
- As tubulações frigoríficas deverão ser instaladas com REVERSORES DE PRESSÃO MÍNIMA - GARANTIR SE ALUMÍNIO COBRIDO DE ESPESURA DE 0,15mm OU EQUIVALENTE, DE 100% A GARANTIR A DURABILIDADE DAS TUBULAÇÕES PROFISSAS E INTERLIGADAS.
- O dimensionamento das tubulações frigoríficas e elétricas deverá ser considerado de acordo com o MANUAL TÉCNICO DO FABRICANTE DO EQUIPAMENTO.
- As unidades deverão ser instaladas sobre CALÇOS AMPLIFICADORES, ADEQUADOS AO TIPO DE UNIDADE.
- O dimensionamento definitivo dos equipamentos SPLITs (EVAPORADORES E CONDENSADORES) DEVERÁ SER CONFIRMADO VERIFICANDO EM OBRA.
- As unidades SPLITs deverão ser instaladas sobre CALÇOS AMPLIFICADORES, ADEQUADOS AO TIPO DE UNIDADE.
- A SALA DE RECEITA DE MATERIAIS DEBEM SER QUANTIZADA CONFORME AS NORMAS VIGENTES DE ABASTECIMENTO DE ÁGUA E SANITÁRIAS, LEVANDO EM CONSIDERAÇÃO O CONTROLE DE TEMPERATURA, UMIDADE RELATIVA E QUALIDADE DO AR.

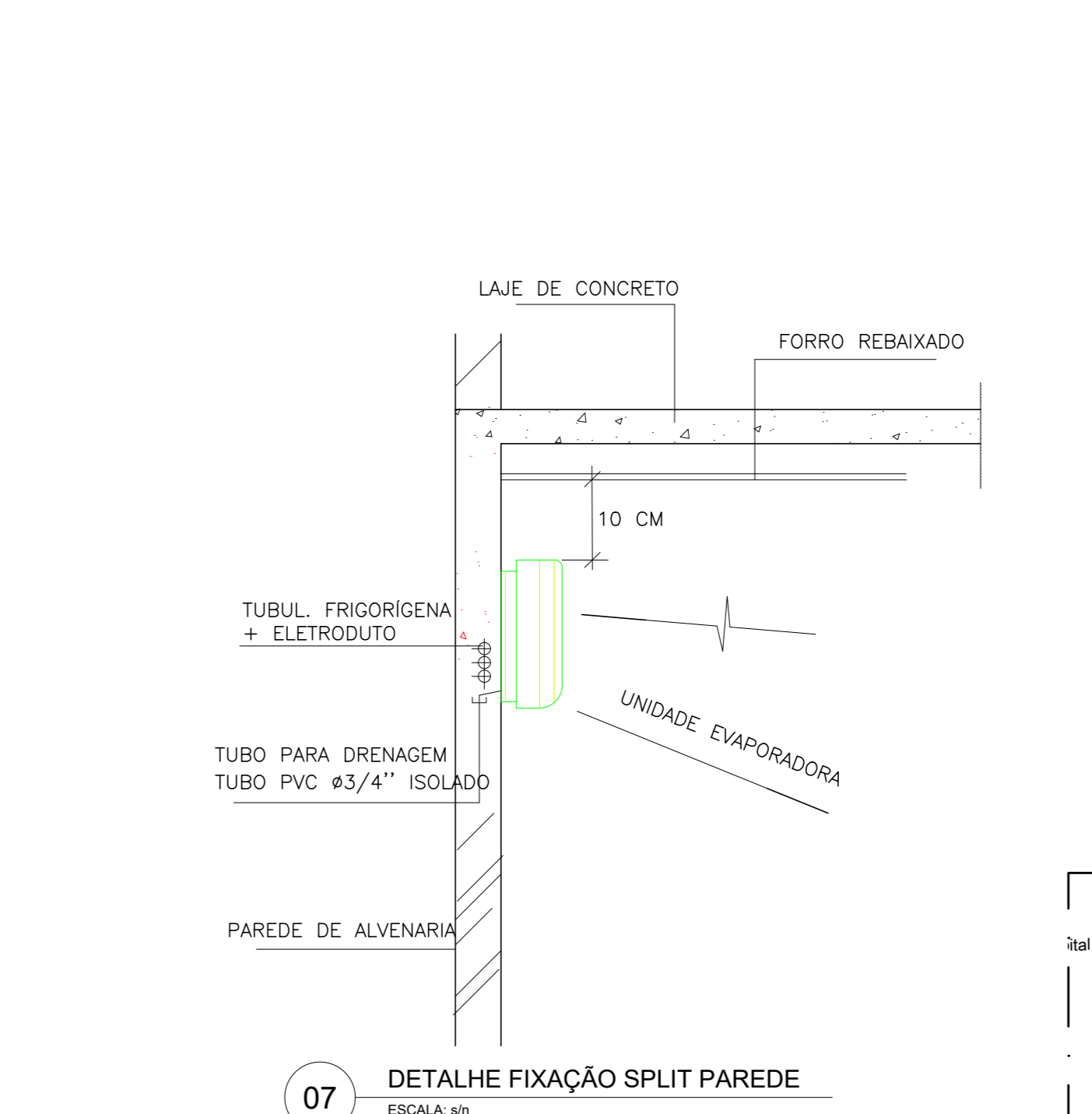
CONFEÇÃO DOS DUTOS RETANGULARES		
TIPO	ESPESURA (mm)	QUANTIDADE (UN)
ATE 30 cm	# 25	
DE 30 a 75 cm	# 24	
DE 75 a 140 cm	# 23	
DE 140 a 210 cm	# 22	
DE 210 a 300 cm	# 18	



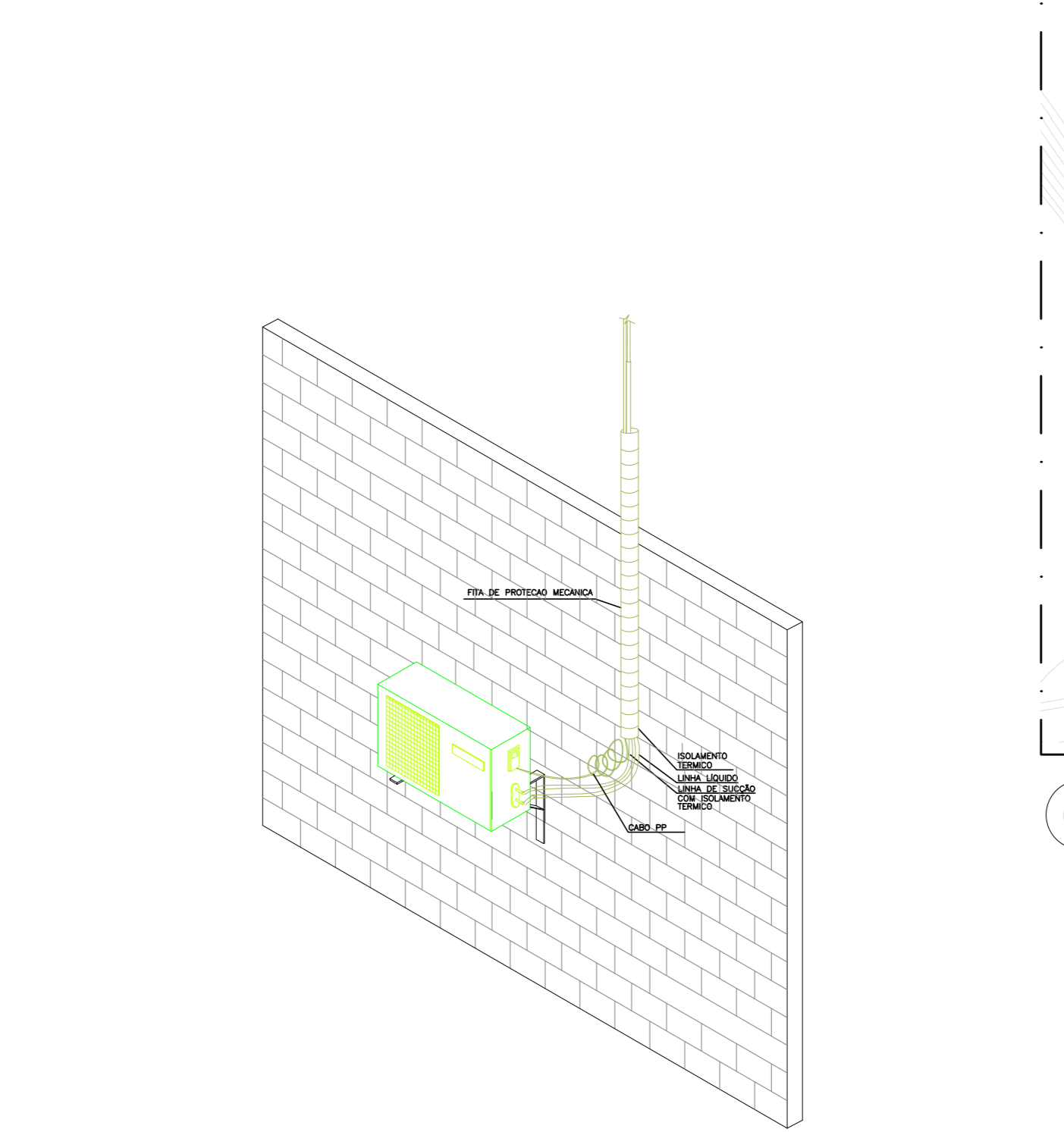
10 DETALHE FECHAMENTO DA PASSAGEM DOS KITS DE INTERLIGACÃO NA LAJE  
ESCALA 3/4"



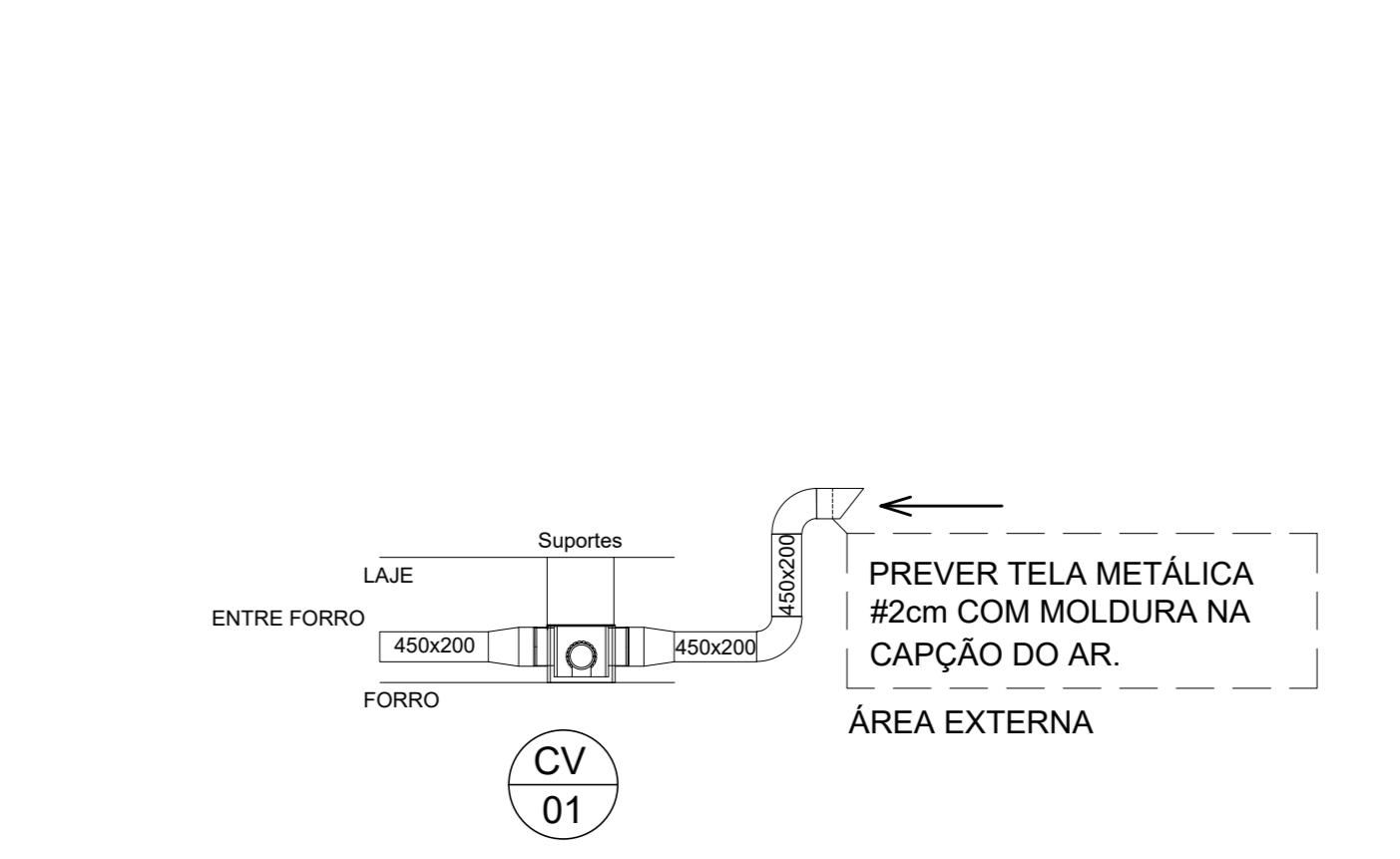
06 DETALHE DE ISOLAMENTO PARA TUBOS DE GÁS REFRIGERANTE  
ESCALA 3/4"



07 DETALHE FIXAÇÃO SPLIT PAREDE  
ESCALA 3/4"

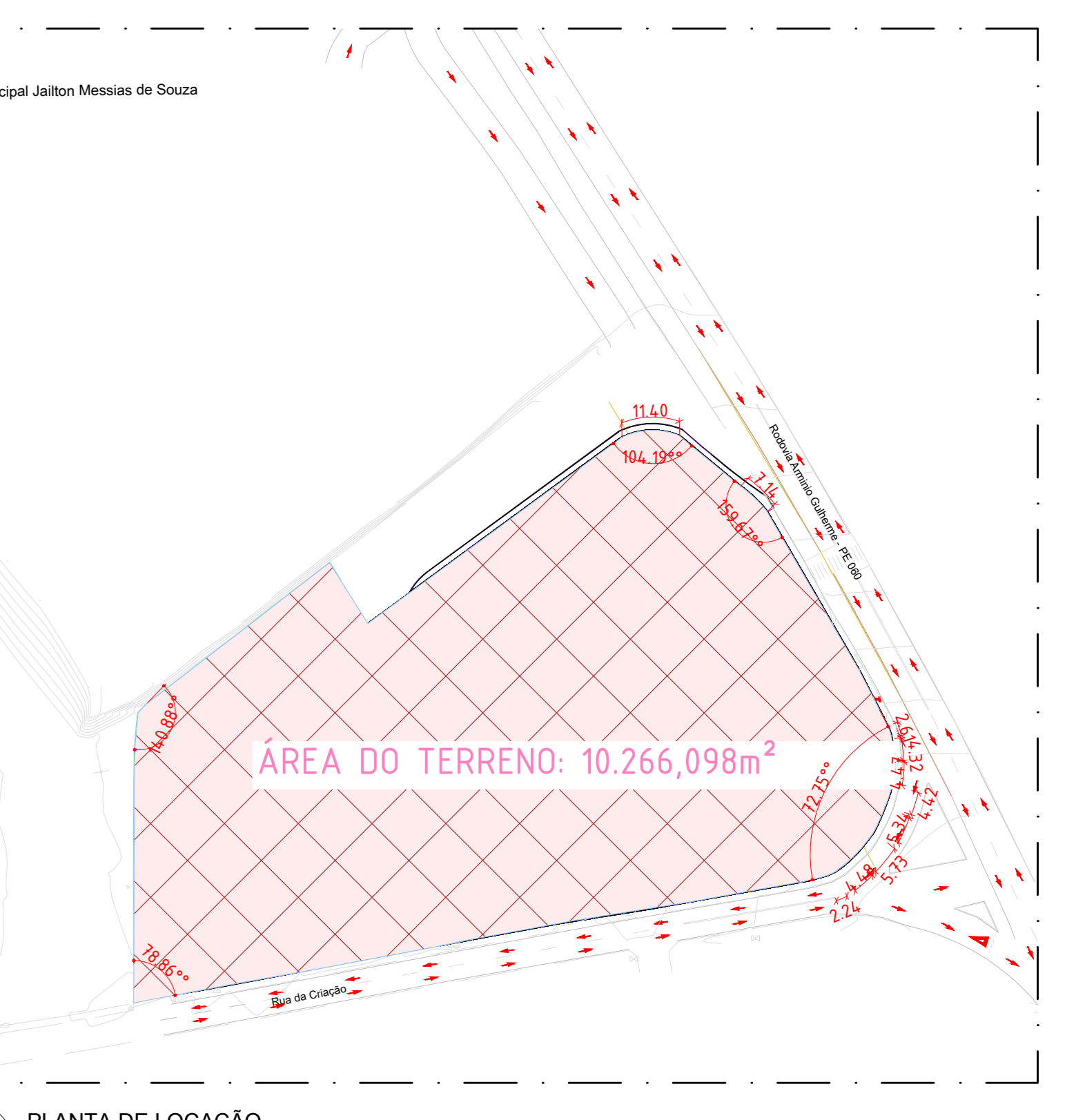


08 DETALHE DE FIXAÇÃO DAS UNIDADES CONDENSADORAS  
ESCALA 3/4"



09 DETALHE RENOVACÃO DE AR  
ESCALA 1/50

TABELAS			
ITEM	ESPECIFICAÇÕES DOS EQUIPAMENTOS	QUANT.	
UE 01	MARCA/MODELO CAPACIDADE NOM. ALIMENTAÇÃO ELET.	PISO TETO 48.000 BTU/h 220V/1F/60Hz	12
UC 02	MARCA/MODELO CAPACIDADE NOM. ALIMENTAÇÃO ELET.	VERTICAL 48.000 BTU/h 380V/3F/60Hz	12
UE 03	MARCA/MODELO CAPACIDADE NOM. ALIMENTAÇÃO ELET.	PISO TETO 36.000 BTU/h 220V/1F/60Hz	02
UC 04	MARCA/MODELO CAPACIDADE NOM. ALIMENTAÇÃO ELET.	VERTICAL 36.000 BTU/h 220V/1F/60Hz	02
UE 05	MARCA/MODELO CAPACIDADE NOM. ALIMENTAÇÃO ELET.	CASSETE 36.000 BTU/h 220V/1F/60Hz	03
UC 06	MARCA/MODELO CAPACIDADE NOM. ALIMENTAÇÃO ELET.	VERTICAL 36.000 BTU/h 220V/1F/60Hz	03
UE 07	MARCA/MODELO CAPACIDADE NOM. ALIMENTAÇÃO ELET.	HRALL 30.000 BTU/h 220V/1F/60Hz	06
UC 08	MARCA/MODELO CAPACIDADE NOM. ALIMENTAÇÃO ELET.	HORIZONTAL 30.000 BTU/h 220V/1F/60Hz	06
UE 09	MARCA/MODELO CAPACIDADE NOM. ALIMENTAÇÃO ELET.	HRALL 24.000 BTU/h 220V/1F/60Hz	06
UC 10	MARCA/MODELO CAPACIDADE NOM. ALIMENTAÇÃO ELET.	HORIZONTAL 24.000 BTU/h 220V/1F/60Hz	06
UE 11	MARCA/MODELO CAPACIDADE NOM. ALIMENTAÇÃO ELET.	HRALL 18.000 BTU/h 220V/1F/60Hz	04
UC 12	MARCA/MODELO CAPACIDADE NOM. ALIMENTAÇÃO ELET.	HORIZONTAL 18.000 BTU/h 220V/1F/60Hz	04
UE 13	MARCA/MODELO CAPACIDADE NOM. ALIMENTAÇÃO ELET.	HRALL 12.000 BTU/h 220V/1F/60Hz	14
UC 14	MARCA/MODELO CAPACIDADE NOM. ALIMENTAÇÃO ELET.	HORIZONTAL 12.000 BTU/h 220V/1F/60Hz	14
UE 15	MARCA/MODELO CAPACIDADE NOM. ALIMENTAÇÃO ELET.	HRALL 18.000 BTU/h 220V/1F/60Hz	01
UC 16	MARCA/MODELO CAPACIDADE NOM. ALIMENTAÇÃO ELET.	HORIZONTAL 18.000 BTU/h 220V/1F/60Hz	01



05 PLANTA DE LOCAÇÃO  
ESC. 1/50

REV.	DATA	DESCRIÇÃO	ELAB.	APROV.

SECRETARIA DE PROJETOS ESTRATÉGICOS  
GOVERNO DO ESTADO DE PERNAMBUCO  
SECRETARIA DE PROJETOS ESTRATÉGICOS DE PERNAMBUCO - SEPE  
ESCRITÓRIO DE PROJETOS

PROJETO DE IMPLANTAÇÃO DA NOVA SEDE DO BATALHÃO INTEGRADO ESPECIALIZADO - BIEP - BARREIROS

SECRETARIA de Projetos Estratégicos (SEPE)  
CONTRATAÇÃO  
PROJETO BÁSICO

PROJETO BÁSICO  
PROJETO BÁSICO

Ana Paula Cascão  
CAU: A768669

Alexandre Bezerra Vieira Filho  
CREA: 182.042.330-1

PROJETADEIRO

Alexandre Bezerra Vieira Filho  
CREA: 182.042.330-1

DISCIPLINA  
PROJETO CLIMATIZAÇÃO/VENTILAÇÃO MECÂNICA - BATALHÃO - BIEP

PROJETO  
BATALHÃO - TERREO - BLOCO PRINCIPAL, ACADEMIA, GUARDA E CANIL

PROJETADEIRO  
DATA  
NOV/2025

CONFIRMAÇÃO  
GOVPE-SPS-BAR-LIB-BEPIRA-GER-PR-EXA-POST-ANG

01/03 R0