

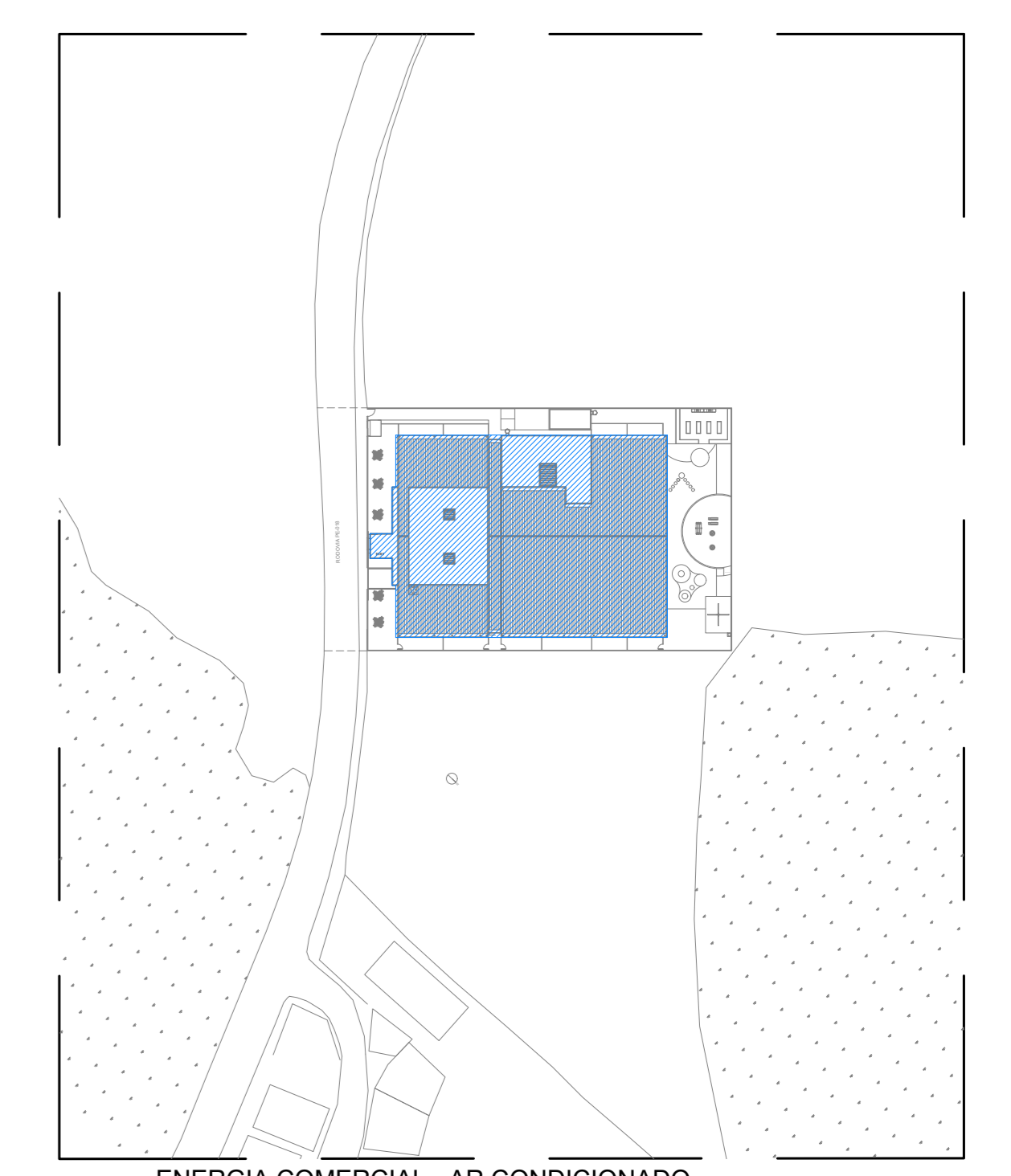
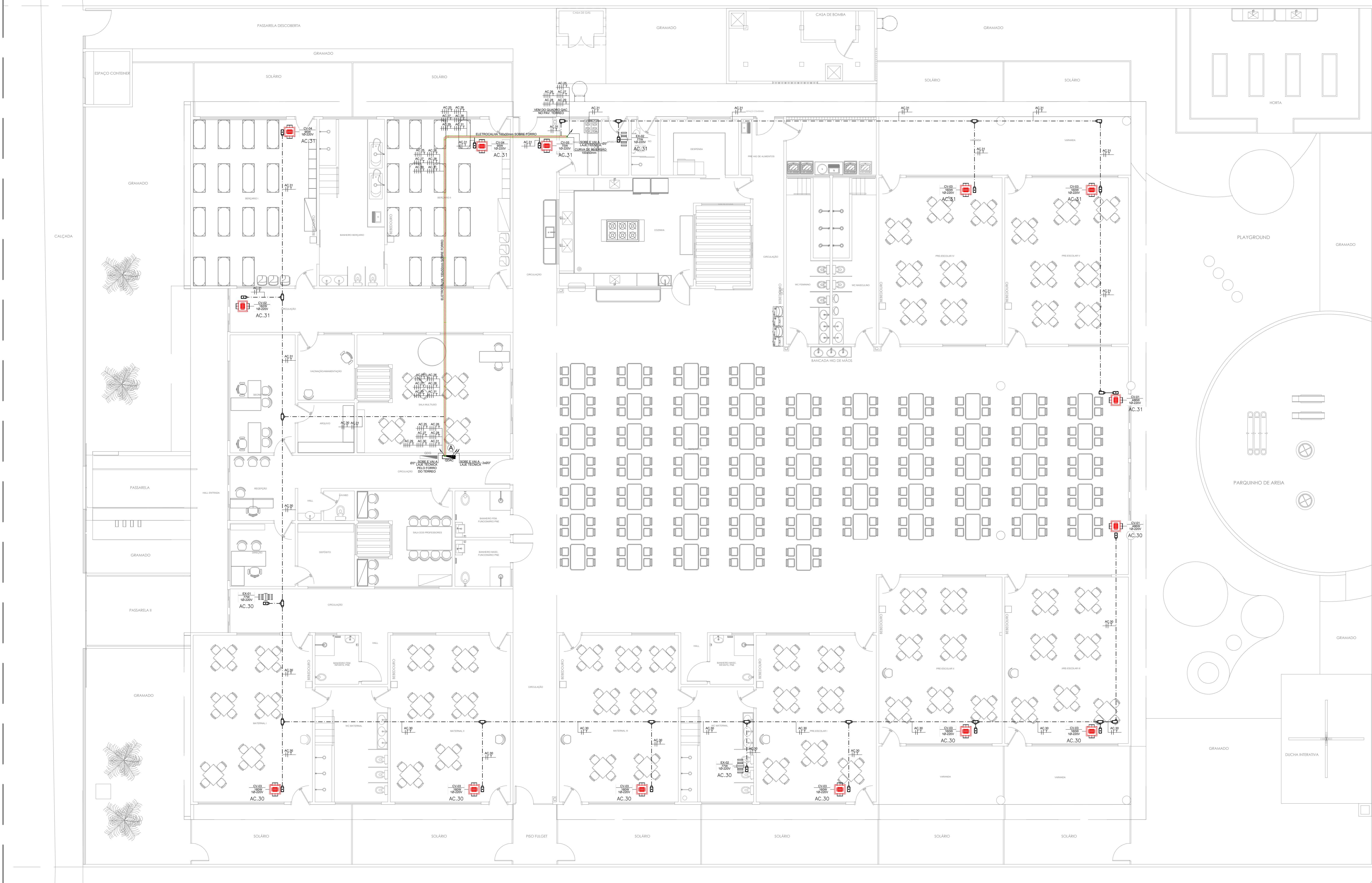
LEGENDA	
	- ELETRODUTO METÁLICO FLEXÍVEL, TIPO SEAL TUBE, Ø3/4" PARA OS NÃO COTADOS
	- ELETRODUTO DE PVC RÍGIDO, SOBRE O FORRO, Ø3/4" PARA OS NÃO COTADOS EM PLANTA
	- INDICAÇÃO QUE DESCE OU SOBEE
	- CONDULETES MÚLTIPLOS "L, L, T, X"
	- QUADRO DE DISTRIBUIÇÃO ELÉTRICA
	- CABEAMENTO ELÉTRICO FASE, NEUTRO, TERRA E RETORNO RESPECTIVAMENTE
	- ELETROCALHA "U", LISA, COM TAMPA, MEDIDA INDICADA

OBSERVAÇÕES:

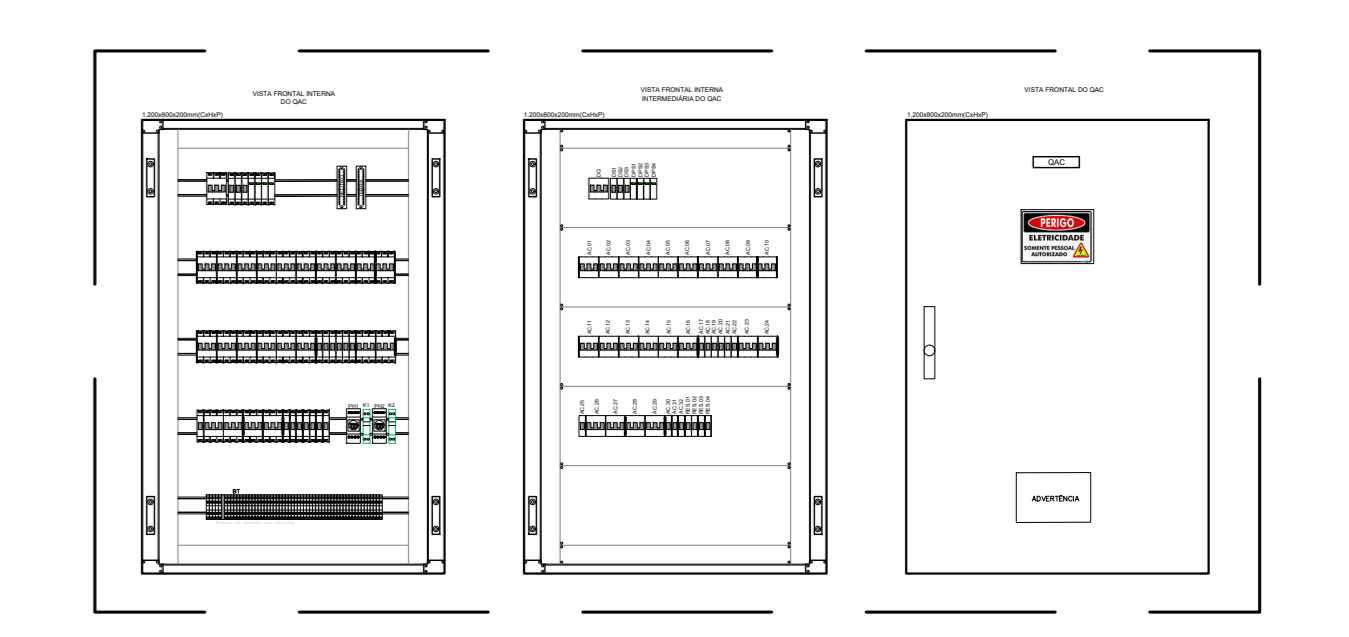
- 01 - MEDIDAS EM METRO EXCETO INDICADA.
- 02 - OS ELETRODUTOS SOBRE O FORRO DEVERÃO TER SUSTENTAÇÃO A CADA 1,0 METRO NO MÁXIMO.
- 03 - TODOS OS ELETRODUTOS E CONDULETES INSTALADOS DE FORMA APARENTE, DEVEM SER EM FERRO.

NOTAS:

- 01 - OS CONDUTORES PARA CIRCUITOS DE FORÇA DEVEM SER EM COBRE COM ISOLAÇÃO PARA 750V, NÃO HALOGENADOS DEVENDO OBEDECER O SEGUINTE PADRÃO DE CORES:
FASE - PRETA
NEUTRO - AZUL ESCURO
TERRA - VERDE
- 02 - TODOS OS ELETRODUTOS DE 3/4" PVC, EXCETO INDICADO.
- 03 - AS PLAQUETAS DE IDENTIFICAÇÃO A SEREM INSTALADAS NAS PORTAS DOS QUADROS, DEVEM SER DO TIPO ACRÍLICAS, NA COR PRETA COM LEGENDAS NA COR BRANCA.



02 ENERGIA COMERCIAL - AR CONDICIONADO
PLANTA BAIXA DE LOCAÇÃO
ESCALA 1/1000



05 ENERGIA ELÉTRICA PARA AR CONDICIONADO
LAYOUT SUGESTIVO QUADRO QDAC
ESCALA SEM ESCALA

01 ENERGIA ELÉTRICA PARA AR CONDICIONADO
PLANTA BAIXA - PAV. TERREO - CRECHE 10 SALAS
ESCALA 1/75

QDAC - QUADRO DE DISTRIBUIÇÃO DE AR CONDICIONADO

QDAC	DESCRÇÃO	TENSO (V)	DEMANDA (kW)	POTENCIA (kW)	FATOR DE POTENCIA (PF)	WVA	QUANTIDADE DE FASES	DESLATOR (VA)	CONDICIONADOR (VA)	CONDICIONADOR (VA)	CONDICIONADOR (VA)	CONDICIONADOR (VA)	
AC.01	UNIDADE CONDICIONADOR UC-01 - 5,0 TR	380/220	1	5,950	0,95	6,263	3	25	384,0(4,0)	4,0	2,086	2,087	2,087
AC.02	UNIDADE CONDICIONADOR UC-02 - 5,0 TR	380/220	1	5,950	0,95	6,263	3	25	384,0(4,0)	4,0	2,086	2,087	2,087
AC.03	UNIDADE CONDICIONADOR UC-03 - 5,0 TR	380/220	1	5,950	0,95	6,263	3	25	384,0(4,0)	4,0	2,086	2,087	2,087
AC.04	UNIDADE CONDICIONADOR UC-04 - 5,0 TR	380/220	1	5,950	0,95	6,263	3	25	384,0(4,0)	4,0	2,086	2,087	2,087
AC.05	UNIDADE CONDICIONADOR UC-05 - 5,0 TR	380/220	1	5,950	0,95	6,263	3	25	384,0(4,0)	4,0	2,086	2,087	2,087
AC.06	UNIDADE CONDICIONADOR UC-06 - 5,0 TR	380/220	1	5,950	0,95	6,263	3	25	384,0(4,0)	4,0	2,086	2,087	2,087
AC.07	UNIDADE CONDICIONADOR UC-07 - 5,0 TR	380/220	1	5,950	0,95	6,263	3	25	384,0(4,0)	4,0	2,086	2,087	2,087
AC.08	UNIDADE CONDICIONADOR UC-08 - 5,0 TR	380/220	1	5,950	0,95	6,263	3	25	384,0(4,0)	4,0	2,086	2,087	2,087
AC.09	UNIDADE CONDICIONADOR UC-09 - 5,0 TR	380/220	1	5,950	0,95	6,263	3	25	384,0(4,0)	4,0	2,086	2,087	2,087
AC.10	UNIDADE CONDICIONADOR UC-10 - 4,0 TR	380/220	1	4,850	0,95	5,105	3	20	382,5(3,5)	2,5	1,701	1,702	1,702
AC.11	UNIDADE CONDICIONADOR UC-11 - 4,0 TR	380/220	1	4,850	0,95	5,105	3	20	382,5(3,5)	2,5	1,701	1,702	1,702
AC.12	UNIDADE CONDICIONADOR UC-12 - 4,0 TR	380/220	1	4,850	0,95	5,105	3	20	382,5(3,5)	2,5	1,701	1,702	1,702
AC.13	UNIDADE CONDICIONADOR UC-13 - 4,0 TR	380/220	1	4,850	0,95	5,105	3	20	382,5(3,5)	2,5	1,701	1,702	1,702
AC.14	UNIDADE CONDICIONADOR UC-14 - 4,0 TR	380/220	1	4,850	0,95	5,105	3	20	382,5(3,5)	2,5	1,701	1,702	1,702
AC.15	UNIDADE CONDICIONADOR UC-15 - 4,0 TR	380/220	1	4,850	0,95	5,105	3	20	382,5(3,5)	2,5	1,701	1,702	1,702
AC.16	UNIDADE CONDICIONADOR UC-16 - 4,0 TR	380/220	1	4,850	0,95	5,105	3	20	382,5(3,5)	2,5	1,701	1,702	1,702
AC.17	UNIDADE CONDICIONADOR UC-17 - 1,0 TR	220	1	1,250	0,95	1,315	1	16	182,5(2,5)	2,5	1,315		
AC.18	UNIDADE CONDICIONADOR UC-18 - 1,0 TR	220	1	1,250	0,95	1,315	1	16	182,5(2,5)	2,5	1,315		
AC.19	UNIDADE CONDICIONADOR UC-19 - 1,5 TR	220	1	1,850	0,95	1,947	1	20	182,5(2,5)	2,5			1,942
AC.20	UNIDADE CONDICIONADOR UC-20 - 2,0 TR	220	1	2,450	0,95	2,579	1	20	182,5(2,5)	2,5	2,579		
AC.21	UNIDADE CONDICIONADOR UC-21 - 2,0 TR	220	1	2,450	0,95	2,579	1	20	182,5(2,5)	2,5	2,579		
AC.22	UNIDADE CONDICIONADOR UC-22 - 3,0 TR	220	1	3,650	0,95	3,842	1	25	184,0(4,0)	4,0			3,842
AC.23	UNIDADE CONDICIONADOR UC-23 - 4,0 TR	380/220	1	4,850	0,95	5,105	3	20	382,5(3,5)	2,5	1,701	1,702	1,702
AC.24	UNIDADE CONDICIONADOR UC-24 - 4,0 TR	380/220	1	4,850	0,95	5,105	3	20	382,5(3,5)	2,5	1,701	1,702	1,702
AC.25	UNIDADE CONDICIONADOR UC-25 - 1,0 TR	220	1	1,250	0,95	1,315	1	16	182,5(2,5)	2,5	1,315		
AC.26	UNIDADE CONDICIONADOR UC-26 - 1,0 TR	220	1	1,250	0,95	1,315	1	16	182,5(2,5)	2,5	1,315		
AC.27	UNIDADE CONDICIONADOR UC-27 - 4,0 TR	380/220	1	4,850	0,95	5,105	3	20	382,5(3,5)	2,5	1,701	1,702	1,702
AC.28	UNIDADE CONDICIONADOR UC-28 - 4,0 TR	380/220	1	4,850	0,95	5,105	3	20	382,5(3,5)	2,5	1,701	1,702	1,702
AC.29	UNIDADE CONDICIONADOR UC-29 - 4,0 TR	380/220	1	4,850	0,95	5,105	3	20	382,5(3,5)	2,5	1,701	1,702	1,702
AC.30	UNIDADE CONDICIONADOR UC-30 - 2,0 TR	220	1	1,472	0,95	1,549	1	16	182,5(2,5)	2,5	1,516	1,516	1,517
AC.31	UNIDADE CONDICIONADOR UC-31 - 2,0 TR	220	1	1,472	0,95	1,549	1	16	182,5(2,5)	2,5	1,516	1,516	1,517
AC.32	UNIDADE CONDICIONADOR UC-32 - 2,0 TR	220	1	1,472	0,95	1,549	1	16	182,5(2,5)	2,5	1,516	1,516	1,517
AC.33	UNIDADE CONDICIONADOR UC-33 - 2,0 TR	220	1	1,472	0,95	1,549	1	16	182,5(2,5)	2,5	1,516	1,516	1,517
AC.34	UNIDADE CONDICIONADOR UC-34 - 2,0 TR	220	1	1,472	0,95	1,549	1	16	182,5(2,5)	2,5	1,516	1,516	1,517
AC.35	UNIDADE CONDICIONADOR UC-35 - 2,0 TR	220	1	1,472	0,95	1,549	1	16	182,5(2,5)	2,5	1,516	1,516	1,517
AC.36	UNIDADE CONDICIONADOR UC-36 - 2,0 TR	220	1	1,472	0,95	1,549	1	16	182,5(2,5)	2,5	1,516	1,516	1,517
AC.37	UNIDADE CONDICIONADOR UC-37 - 2,0 TR	220	1	1,472	0,95	1,549	1	16	182,5(2,5)	2,5	1,516	1,516	1,517
AC.38	UNIDADE CONDICIONADOR UC-38 - 2,0 TR	220	1	1,472	0,95	1,549	1	16	182,5(2,5)	2,5	1,516	1,516	1,517
AC.39	UNIDADE CONDICIONADOR UC-39 - 2,0 TR	220	1	1,472	0,95	1,549	1	16	182,5(2,5)	2,5	1,516	1,516	1,517
AC.40	UNIDADE CONDICIONADOR UC-40 - 2,0 TR	220	1	1,472	0,95	1,549	1	16	182,5(2,5)	2,5	1,516	1,516	1,517
AC.41	UNIDADE CONDICIONADOR UC-41 - 2,0 TR	220	1	1,472	0,95	1,549	1	16	182,5(2,5)	2,5	1,516	1,516	1,517
AC.42	UNIDADE CONDICIONADOR UC-42 - 2,0 TR	220	1	1,472	0,95	1,549	1	16	182,5(2,5)	2,5	1,516	1,516	1,517
AC.43	UNIDADE CONDICIONADOR UC-43 - 2,0 TR	220	1	1,472	0,95	1,549	1	16	182,5(2,5)	2,5	1,516	1,516	1,517
AC.44	UNIDADE CONDICIONADOR UC-44 - 2,0 TR	220	1	1,472	0,95	1,549	1	16	182,5(2,5)	2,5	1,516	1,516	1,517
AC.45	UNIDADE CONDICIONADOR UC-45 - 2,0 TR	220	1	1,472	0,95	1,549	1	16	182,5(2,5)	2,5	1,516	1,516	1,517
AC.46	UNIDADE CONDICIONADOR UC-46 - 2,0 TR	220	1	1,472	0,95	1,549	1	16	182,5(2,5)	2,5	1,516	1,516	1,517
AC.47	UNIDADE CONDICIONADOR UC-47 - 2,0 TR	220	1	1,472	0,95	1,549	1	16	182,5(2,5)	2,5	1,516	1,516	1,517
AC.48	UNIDADE CONDICIONADOR UC-48 - 2,0 TR	220	1	1,472	0,95	1,549	1	16	182,5(2,5)	2,5	1,516	1,516	1,517
AC.49	UNIDADE CONDICIONADOR UC-49 - 2,0 TR	220	1	1,472	0,95	1,549	1	16	182,5(2,5)	2,5	1,516	1,516	1,517
AC.50	UNIDADE CONDICIONADOR UC-50 - 2,0 TR	220	1	1,472	0,95	1,549	1	16	182,5(2,5)	2,5	1,516	1,516	1,517
AC.51	UNIDADE CONDICIONADOR UC-51 - 2,0 TR	220	1	1,472	0,95	1,549	1	16	182,5(2,5)	2,5	1,516	1,516	1,517
AC.52	UNIDADE CONDICIONADOR UC-52 - 2,0 TR	220	1	1,472	0,95	1,549	1	16	182,5(2,5)	2,5	1,516	1,516	1,517
AC.53	UNIDADE CONDICIONADOR UC-53 - 2,0 TR	220	1	1,472	0,95	1,549	1	16	182,5(2,5)	2,5	1,516	1,516	1,517
AC.54	UNIDADE CONDICIONADOR UC-54 - 2,0 TR	220	1	1,472	0,95	1,549	1	16	182,5(2,5)	2,5	1,516	1,516	1,517
AC.55	UNIDADE CONDICIONADOR UC-55 - 2,0 TR	220	1	1,472	0,95	1,549	1	16	182,5(2,5)	2,5	1,516	1,516	1,517
AC.56	UNIDADE CONDICIONADOR UC-56 - 2,0 TR	220	1	1,472	0,95	1,549	1	16	182,5(2,5)	2,5	1,516	1,516	1,517
AC.57	UNIDADE CONDICIONADOR UC-57 - 2,0 TR	220	1	1,472	0,95	1,549	1	16	182,5(2,5)	2,5	1,516	1,516	1,517
AC.58	UNIDADE CONDICIONADOR UC-58 - 2,0 TR	220	1	1,472	0,95	1,549	1	16	182,5(2,5)	2,5	1,516	1,516	1,517
AC.59	UNIDADE CONDICIONADOR UC-59 - 2,0 TR	220	1	1,472	0,95	1,549	1	16	182,5(2,5)	2,5	1,516	1,516	1,517
AC.60	UNIDADE CONDICIONADOR UC-60 - 2,0 TR	220	1	1,472	0,95	1,549	1	16	182,5(2,5)	2,5	1,516	1,516	1,517
AC.61	UNIDADE CONDICIONADOR UC-61 - 2,0 TR	220	1	1,472	0,95	1,549	1	16	182,5(2,5)	2,5	1,516	1,516	1,517
AC.62	UNIDADE CONDICIONADOR UC-62 - 2,0 TR	220	1	1,472	0,95	1,549	1	16	182,5(2,5)	2,5	1,516	1,516	1,517
AC.63	UNIDADE CONDICIONADOR UC-63 - 2,0 TR	220	1	1,472	0,95	1,549	1	16	182,5(2,5)	2,5	1,516	1,516	1,517
AC.64	UNIDADE CONDICIONADOR UC-64 - 2,0 TR	220	1	1,472	0,95	1,549	1	16	182,5(2,5)	2,5	1,516	1,516	1,517
AC.65	UNIDADE CONDICIONADOR UC-65 - 2,0 TR	220	1	1,472	0,95	1,549	1	16	182,5(2,5)	2,5	1,516	1,516	1,517
AC.66	UNIDADE CONDICIONADOR UC-66 - 2,0 TR	220	1	1,472	0,95	1,549	1	16	182,5(2,5)	2,5	1,516	1,516	1,517
AC.67	UNIDADE CONDICIONADOR UC-67 - 2,0 TR	220	1	1,472	0,95	1,549	1	16	182,5(2,5)	2,5	1,516	1,516	1,517
AC.68	UNIDADE CONDICIONADOR UC-68 - 2,0 TR	220	1	1,472	0,95	1,549	1	16	182,5(2,5)	2,5	1,516	1,516	1,517
AC.69	UNIDADE CONDICIONADOR UC-69 - 2,0 TR	220	1	1,472	0,95	1,549	1	16	182,5(2,5)	2,5	1,516	1,516	1,517
AC.70	UNIDADE CONDICIONADOR UC-70 - 2,0 TR	220	1	1,472	0,95	1,549	1	16	182,5(2,5)	2,5	1,516	1,516	1,517
AC.71	UNIDADE CONDICIONADOR UC-71 - 2,0 TR	220	1	1,472	0,95	1,549	1	16	182,5(2,5)	2,5	1,516	1,516	1,517
AC.72	UNIDADE CONDICIONADOR UC-72 - 2,0 TR	220	1	1,472	0,95	1,549	1	16	182,5(2,5)	2,5	1,516	1,516	1,517
AC.73	UNIDADE CONDICIONADOR UC-73 - 2,0 TR	220	1	1,472	0,95	1,549	1	16	182,5(2,5)	2,5	1,516	1,516	1,517
AC.74	UNIDADE CONDICIONADOR UC-74 - 2,0 TR	220	1	1,472	0,95	1,549	1	16	182,5(2,5)	2,5	1,516	1,516	1,517
AC.75	UNIDADE CONDICIONADOR UC-75 - 2,0 TR	220	1	1,472	0,95	1,549	1	16	182,5(2,5)	2,5	1,516	1,516	1,517
AC.76	UNIDADE CONDICIONADOR UC-76 - 2,0 TR	220	1	1,472	0,95	1,549	1	16	182,5(2,5)	2,5	1,516	1,516	1,517
AC.77	UNIDADE CONDICIONADOR UC-77 - 2,0 TR	220	1	1,472	0,95	1,549	1	16	182,5(2,5)	2,5	1,516	1,516</	