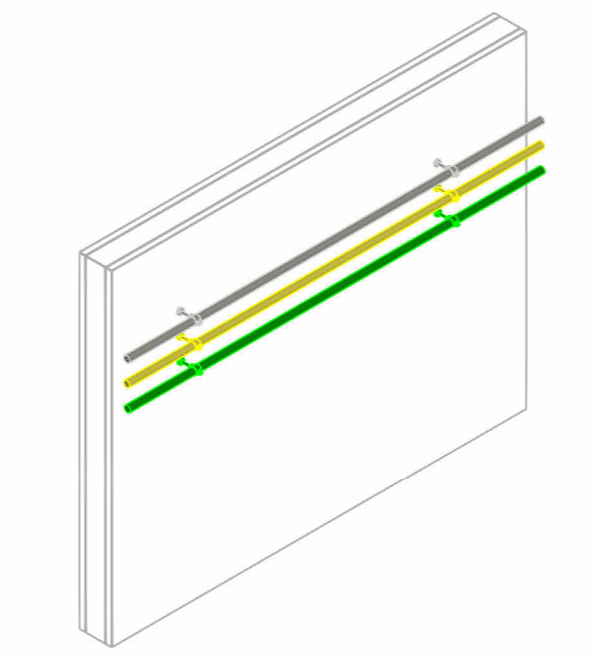
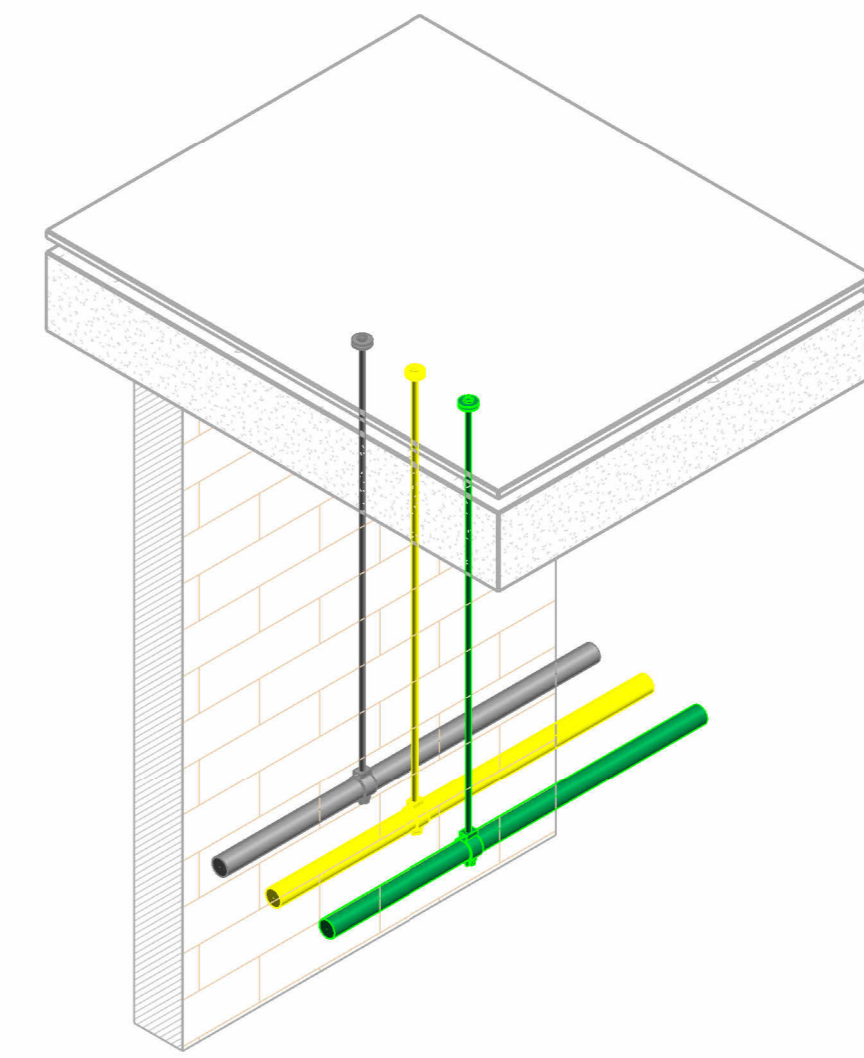


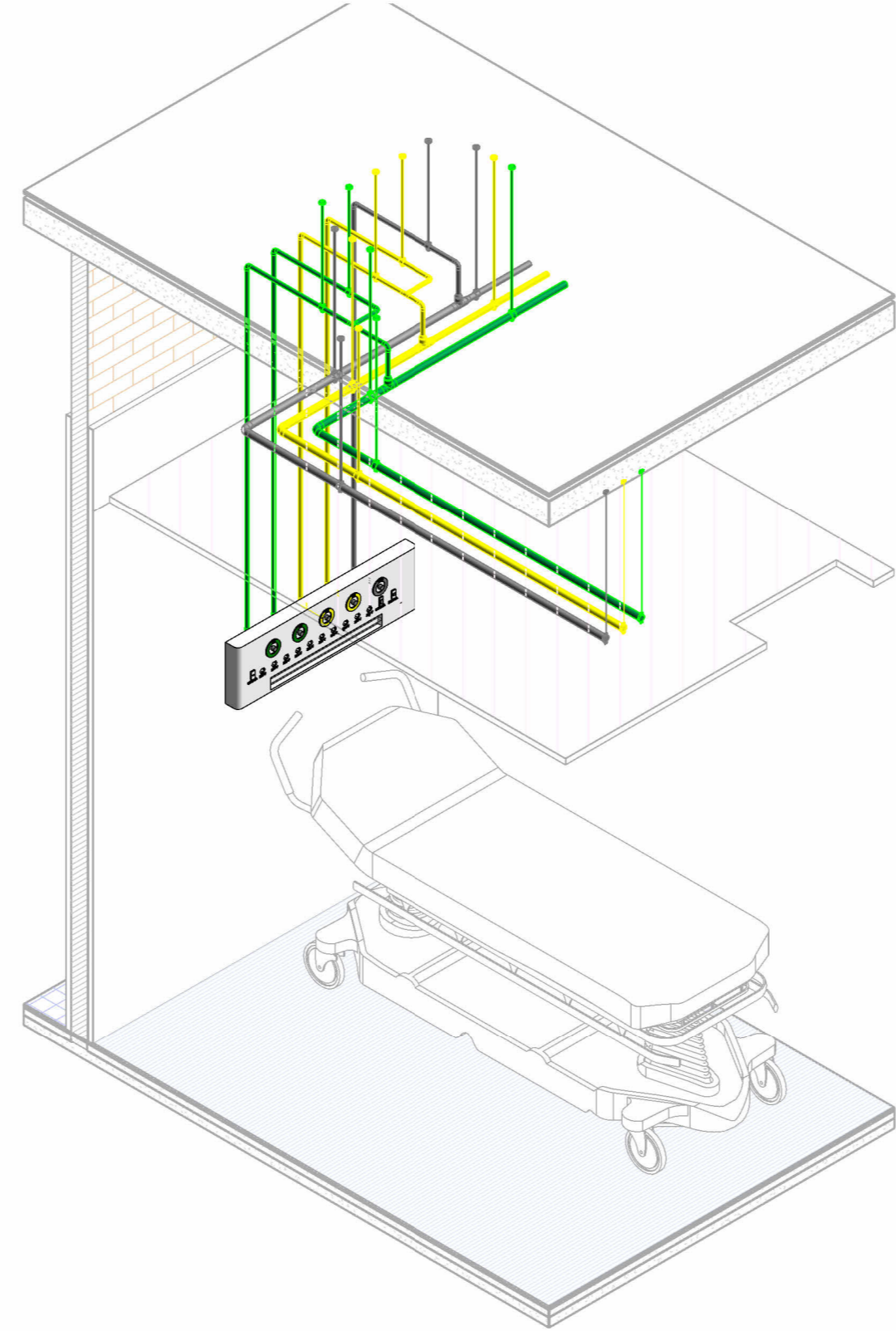
GASES MEDICINAIS - PANORAMA GERAL



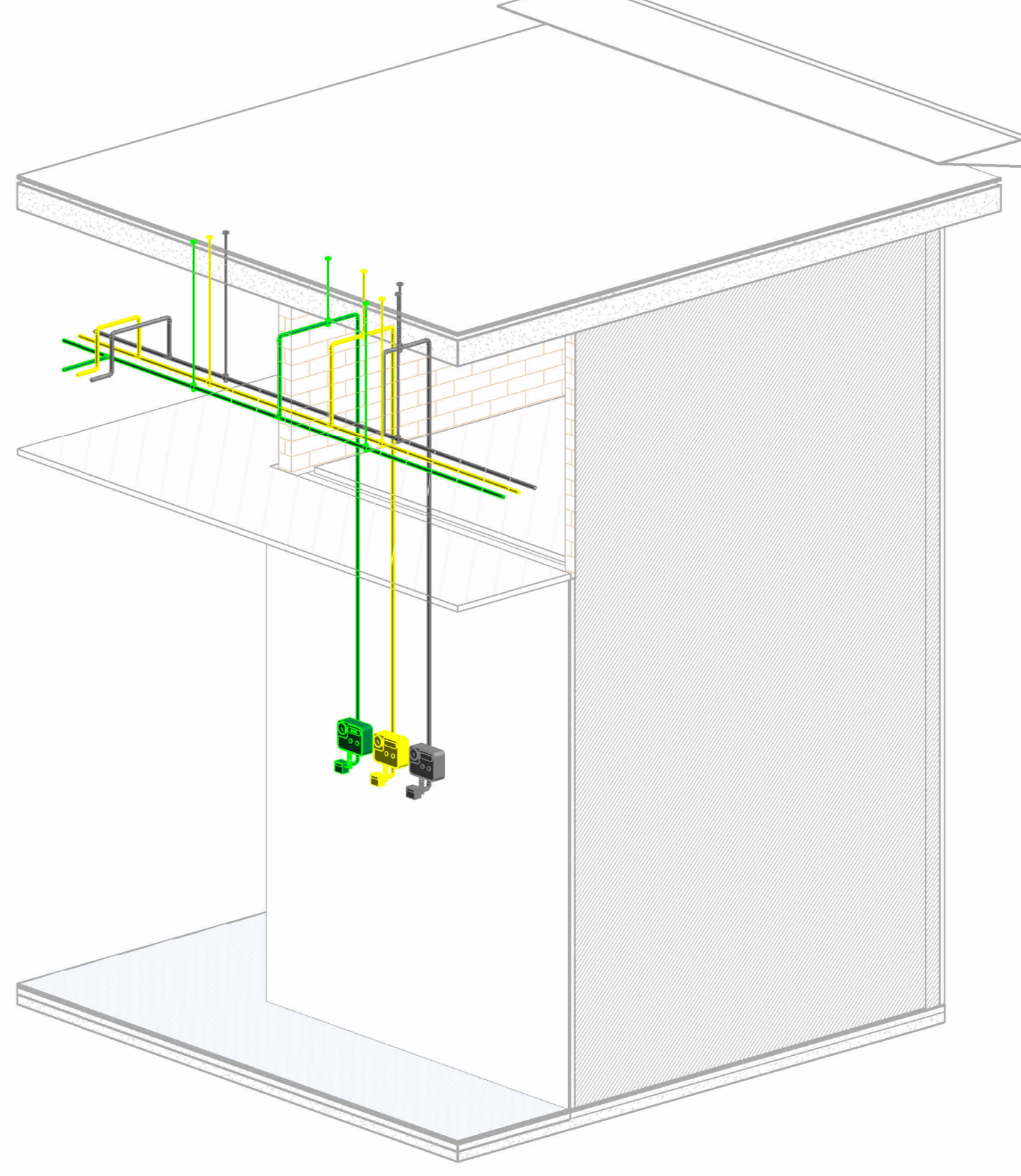
DETALHE DE FIXAÇÃO NA PAREDE



DETALHE DE FIXAÇÃO NA LAJE



DETALHE DE INSTALAÇÃO RG\_01 RPA



DETALHE DE INSTALAÇÃO AL\_01 NTE-OM, AL\_01 NTE-AM, AL\_01 NTE-VC



ESPERA PARA A INTERLIGAÇÃO COM RAMAL PRINCIPAL EXISTENTE

GASES MEDICINAIS - PONTOS DE UTILIZAÇÃO

1:100

QUANTITATIVO - FIXADORES		
DESCRIÇÃO	QTD	UN
ABRACADREIRA PARA FIXAÇÃO DE TUBULAÇÃO DE GASES MEDICINAIS - Ø15 mm - MONTAGEM VERTICAL (LAJE)	212	
ABRACADREIRA PARA FIXAÇÃO DE TUBULAÇÃO DE GASES MEDICINAIS - Ø22 mm - MONTAGEM VERTICAL (LAJE)	11	
ABRACADREIRA PARA FIXAÇÃO DE TUBULAÇÃO DE GASES MEDICINAIS - Ø28 mm - MONTAGEM HORIZONTAL (PAREDE)	15	
ABRACADREIRA PARA FIXAÇÃO DE TUBULAÇÃO DE GASES MEDICINAIS - Ø28 mm - MONTAGEM VERTICAL (LAJE)	104	
ARRUELA LISA GALVANIZADA 3/8"	1026	
BARRA ROSCADA GALVANIZADA 3/8"	214,7	
JAGUETA E CONE PARA CHUMBADOR BARRA ROSCADA 3/8"	342	
FORÇA SEXTAVADA 3/8" GALVANIZADA	1026	
MANTA EM NEOPRENE PARA SUPORTES 2mm [m²]	1,16	

QUANTITATIVO - TABELA DE PINTURA		
DESCRIÇÃO	QTD	[m²]
PINTURA EPOXI AMARELO-SEGURANÇA PADRÃO MUNSELL S Y 8/12	12	
PINTURA EPOXI CINZA CLARO PADRÃO MUNSELL 2,5 P 3/8	11	
PINTURA EPOXI VERDE EMBLEMA PADRÃO MUNSELL 2,5 G 4/8	11	

QUANTITATIVO - TABELA DE EQUIPAMENTOS		
DESCRIÇÃO	QTD	UN
ALARME DE DETECÇÃO E MEDIÇÃO DE GASES MEDICINAIS - AR MEDICINAL	2	
ALARME DE DETECÇÃO E MEDIÇÃO DE GASES MEDICINAIS - OXIGÊNIO MEDICINAL	2	
ALARME DE DETECÇÃO E MEDIÇÃO DE GASES MEDICINAIS - VÁCUO CLÍNICO	2	
CAIXA SECCIONADORA COM VÁLVULAS DE ESFERA TRIPARTIDAS PARA GASES MEDICINAIS: OXIGÊNIO MEDICINAL, AR COMPRIMIDO E VÁCUO CLÍNICO Ø15-Ø15-Ø15	1	
CAIXA SECCIONADORA COM VÁLVULAS DE ESFERA TRIPARTIDAS PARA GASES MEDICINAIS: OXIGÊNIO MEDICINAL, AR COMPRIMIDO E VÁCUO CLÍNICO Ø28-Ø28-Ø28	1	
PAINEL DE GASES MEDICINAIS HORIZONTAL, CONTEÚDO 01 PONTO DE OXIGÊNIO MEDICINAL, 01 PONTO DE AR COMPRIMIDO, 01 PONTO DE VÁCUO CLÍNICO E RESPECTIVOS CONECTORES TARUGO INCLUSOS, 04 TOMADAS ELÉTRICAS DE 220V, 01 PONTO DE LÓGICA E 01 PONTO DE CHAMADA DE EMERGÊNCIA	11	
PAINEL DE GASES MEDICINAIS HORIZONTAL, CONTEÚDO 02 PONTOS DE OXIGÊNIO MEDICINAL, 02 PONTOS DE AR COMPRIMIDO, 01 PONTO DE VÁCUO CLÍNICO E RESPECTIVOS CONECTORES TARUGO INCLUSOS, 10 TOMADAS ELÉTRICAS DE 220V, 01 PONTO DE LÓGICA, 01 PONTO DE CHAMADA DE EMERGÊNCIA E LUMINÁRIA	6	

QUANTITATIVO - TABELA DE CONEXÃO DE TUBO		
DESCRIÇÃO	QTD	UN
COTOVELO EM COBRE, DN 15 MM, 90 GRAUS, SEM ANEL DE SOLDA, INSTALADO EM RAMAL E SUB-RAMAL DE GÁS MEDICINAL	291	
COTOVELO EM COBRE, DN 28 MM, 90 GRAUS, SEM ANEL DE SOLDA, INSTALADO EM RAMAL E SUB-RAMAL DE GÁS MEDICINAL	52	
BUCHA DE REDUÇÃO EM COBRE, DN 22 MM X 15 MM, SEM ANEL DE SOLDA, PONTA X BOLA, INSTALADO EM RAMAL E SUB-RAMAL DE GÁS MEDICINAL	10	
BUCHA DE REDUÇÃO EM COBRE, DN 28 MM X 15 MM, SEM ANEL DE SOLDA, INSTALADO EM RAMAL E SUB-RAMAL DE GÁS MEDICINAL	11	
BUCHA DE REDUÇÃO EM COBRE, DN 28 MM X 22 MM, SEM ANEL DE SOLDA, INSTALADO EM RAMAL E SUB-RAMAL DE GÁS MEDICINAL	3	
TÊ EM COBRE, DN 15 MM, SEM ANEL DE SOLDA, INSTALADO EM RAMAL E SUB-RAMAL DE GÁS MEDICINAL	48	
TÊ EM COBRE, DN 22 MM, SEM ANEL DE SOLDA, INSTALADO EM RAMAL E SUB-RAMAL DE GÁS MEDICINAL	7	
TÊ EM COBRE, DN 28 MM, SEM ANEL DE SOLDA, INSTALADO EM RAMAL E SUB-RAMAL DE GÁS MEDICINAL	11	

QUANTITATIVO - TABELA DE TUBOS		
DESCRIÇÃO	QTD	[m]
TUBO EM COBRE RÍGIDO, DN 15 MM, CLASSE A, SEM ISOLAMENTO, INSTALADO EM RAMAL E SUB-RAMAL DE GÁS MEDICINAIS	351,4	
TUBO EM COBRE RÍGIDO, DN 22 MM, CLASSE A, SEM ISOLAMENTO, INSTALADO EM RAMAL E SUB-RAMAL DE GÁS MEDICINAIS	7,8	
TUBO EM COBRE RÍGIDO, DN 28 MM, CLASSE A, SEM ISOLAMENTO, INSTALADO EM RAMAL E SUB-RAMAL DE GÁS MEDICINAIS	156,6	

NOTAS TÉCNICAS

- RESPONSABILIDADE DE INTERLIGAÇÃO E ORDEMADA DA NOVA REDE DE GASES MEDICINAIS.
- A RESPONSABILIDADE DE INTERLIGAÇÃO DA NOVA REDE DE GASES MEDICINAIS COM A REDE EXISTENTE DO HOSPITAL NÃO É DESTE PROJETO E NÃO CONTERÁ AO PROJETO.
- A EXECUÇÃO DA INTERLIGAÇÃO DEVERÁ SER REALIZADA SOB RESPONSABILIDADE EXCLUSIVA DO HOSPITAL, CONSTATANDO-SE EM UMA PERÍCIA, PORMEIO DE PERÍCIA INDEPENDENTE, ANTES DO INÍCIO DA EXECUÇÃO, COM O OBJETIVO DE GARANTIR A SEGURANÇA E A QUALIDADE DA INTERLIGAÇÃO, SEM OBRIGAR O PROVEDOR DE GASES MEDICINAIS A REALIZAR O TRABALHO SOB RESPONSABILIDADE DO HOSPITAL, SEM OBRIGAR O PROVEDOR DE GASES MEDICINAIS A REALIZAR O TRABALHO SOB RESPONSABILIDADE DO HOSPITAL, SEM OBRIGAR O PROVEDOR DE GASES MEDICINAIS A REALIZAR O TRABALHO SOB RESPONSABILIDADE DO HOSPITAL.
- AVALIAR A CAPACIDADE, CONDIÇÃO E ADEQUAÇÃO DA CENTRAL DE GÁS EXISTENTE, VERIFICANDO SE ESTA SUPORTA O ACRESCIMO DE CONSUMO PROVENIENTE DA NOVA REDE.
- PRESTAR ATENÇÃO NA FORMA DE INTERLIGAÇÃO, OS PROCEDIMENTOS DE INTERLIGAÇÃO, PURGA, LIMPEZA INTERNA, INJEÇÃO DE DESGASIFICANTE, TESTE DE FUNCIONALIDADE E COMISSIONAMENTO.
- PLANEJAR E REALIZAR AS PARADAS TÉCNICAS NECESSÁRIAS, GARANTINDO A SEGURANÇA DOS PACIENTES, EQUIPAMENTOS E DA EQUIPE TÉCNICA ENVOLVIDA.
- ASSEGURAR QUE TODOS OS TRABALHOS SEJAM EXECUTADOS POR PROFISSIONAL HABILITADO, COM ATOS DE EXECUÇÃO E SUPERVISÃO TÉCNICA RESPECTIVAMENTE CRIADOS.
- GARANTIR A INSTALAÇÃO DE EQUIPAMENTOS E PROCEDIMENTOS CORRETOS, DE FORMA A EVITAR QUALQUER RISCO DE CONTAMINAÇÃO CRUZADA ENTRE REDES NOVAS E EXISTENTES.
- PROPOSTA RESPONSABILIDADE DE ATUALIZAR O DIMENSIONAMENTO E EXECUÇÃO DA NOVA REDE DE GASES MEDICINAIS, LIMITANDO-SE AO TRECHO ORDEMADO NESTE PROJETO EXECUTIVO, QUALQUER ALTERAÇÃO, INTERLIGAÇÃO, ATRIBUIÇÃO OU AVALIAÇÃO DE CAPACIDADE DA CENTRAL EXISTENTE PARA O COTRIBUÍDO RESPONSABILIDADE DO PROVEDOR.
- CABE AO HOSPITAL E AO FORNECEDOR DE GASES MEDICINAIS VERIFICAR SE A CENTRAL EXISTENTE POSSUI CAPACIDADE SÚFICIENTE PARA SUPORTAR O CONSUMO ADICIONAL ACIMA MENCIONADO.
- PRESTAR ATENÇÃO NA FORMA DE INTERLIGAÇÃO, OS PROCEDIMENTOS DE INTERLIGAÇÃO, PURGA, LIMPEZA INTERNA, INJEÇÃO DE DESGASIFICANTE, TESTE DE FUNCIONALIDADE E COMISSIONAMENTO.
- PRESTAR ATENÇÃO NA FORMA DE INTERLIGAÇÃO, OS PROCEDIMENTOS DE INTERLIGAÇÃO, PURGA, LIMPEZA INTERNA, INJEÇÃO DE DESGASIFICANTE, TESTE DE FUNCIONALIDADE E COMISSIONAMENTO.
- PRESTAR ATENÇÃO NA FORMA DE INTERLIGAÇÃO, OS PROCEDIMENTOS DE INTERLIGAÇÃO, PURGA, LIMPEZA INTERNA, INJEÇÃO DE DESGASIFICANTE, TESTE DE FUNCIONALIDADE E COMISSIONAMENTO.
- PRESTAR ATENÇÃO NA FORMA DE INTERLIGAÇÃO, OS PROCEDIMENTOS DE INTERLIGAÇÃO, PURGA, LIMPEZA INTERNA, INJEÇÃO DE DESGASIFICANTE, TESTE DE FUNCIONALIDADE E COMISSIONAMENTO.
- PRESTAR ATENÇÃO NA FORMA DE INTERLIGAÇÃO, OS PROCEDIMENTOS DE INTERLIGAÇÃO, PURGA, LIMPEZA INTERNA, INJEÇÃO DE DESGASIFICANTE, TESTE DE FUNCIONALIDADE E COMISSIONAMENTO.

TABELA DE TAGS		
TAG	DESCRIÇÃO	LOCALIZAÇÃO
AL_01_NTE-AM	ALARME DE DETECÇÃO E MEDIÇÃO DE GASES MEDICINAIS - AR MEDICINAL	POSTO ENF. E SERV.
AL_01_NTE-OM	ALARME DE DETECÇÃO E MEDIÇÃO DE GASES MEDICINAIS - OXIGÊNIO MEDICINAL	POSTO ENF. E SERV.
AL_01_NTE-VC	ALARME DE DETECÇÃO E MEDIÇÃO DE GASES MEDICINAIS - VÁCUO CLÍNICO	POSTO ENF. E SERV.
AL_01_SUL-AM	ALARME DE DETECÇÃO E MEDIÇÃO DE GASES MEDICINAIS - AR MEDICINAL	POSTO ENF. E SERV. 01
AL_01_SUL-OM	ALARME DE DETECÇÃO E MEDIÇÃO DE GASES MEDICINAIS - OXIGÊNIO MEDICINAL	POSTO ENF. E SERV. 01
AL_01_SUL-VC	ALARME DE DETECÇÃO E MEDIÇÃO DE GASES MEDICINAIS - VÁCUO CLÍNICO	POSTO ENF. E SERV. 01
RG_05_MDA	PAINEL DE GASES MEDICINAIS HORIZONTAL, CONTEÚDO 01 PONTO DE OXIGÊNIO MEDICINAL, 01 PONTO DE AR COMPRIMIDO, 01 PONTO DE VÁCUO CLÍNICO E RESPECTIVOS CONECTORES TARUGO INCLUSOS, 04 TOMADAS ELÉTRICAS DE 220V, 01 PONTO DE LÓGICA E 01 PONTO DE CHAMADA DE EMERGÊNCIA	QUARTO DE MED.
RG_05_MDB	PAINEL DE GASES MEDICINAIS HORIZONTAL, CONTEÚDO 01 PONTO DE OXIGÊNIO MEDICINAL, 01 PONTO DE AR COMPRIMIDO, 01 PONTO DE VÁCUO CLÍNICO E RESPECTIVOS CONECTORES TARUGO INCLUSOS, 04 TOMADAS ELÉTRICAS DE 220V, 01 PONTO DE LÓGICA E 01 PONTO DE CHAMADA DE EMERGÊNCIA	QUARTO DE MED.
RG_06_MDB	PAINEL DE GASES MEDICINAIS HORIZONTAL, CONTEÚDO 01 PONTO DE OXIGÊNIO MEDICINAL, 01 PONTO DE AR COMPRIMIDO, 01 PONTO DE VÁCUO CLÍNICO E RESPECTIVOS CONECTORES TARUGO INCLUSOS, 04 TOMADAS ELÉTRICAS DE 220V, 01 PONTO DE LÓGICA E 01 PONTO DE CHAMADA DE EMERGÊNCIA	QUARTO DE MED.
CX_01_SUL	CAIXA SECCIONADORA COM VÁLVULAS DE ESFERA TRIPARTIDAS PARA GASES MEDICINAIS: OXIGÊNIO MEDICINAL, AR COMPRIMIDO E VÁCUO CLÍNICO Ø28-Ø28-Ø28	SALA DE APLICAÇÃO MEDICAMENTO
RG_01_RPA	PAINEL DE GASES MEDICINAIS HORIZONTAL, CONTEÚDO 02 PONTOS DE OXIGÊNIO MEDICINAL, 02 PONTOS DE AR COMPRIMIDO, 01 PONTO DE VÁCUO CLÍNICO E RESPECTIVOS CONECTORES TARUGO INCLUSOS, 10 TOMADAS ELÉTRICAS DE 220V, 01 PONTO DE LÓGICA, 01 PONTO DE CHAMADA DE EMERGÊNCIA, E LUMINÁRIA.	RPA
RG_02_RPA	PAINEL DE GASES MEDICINAIS HORIZONTAL, CONTEÚDO 02 PONTOS DE OXIGÊNIO MEDICINAL, 02 PONTOS DE AR COMPRIMIDO, 01 PONTO DE VÁCUO CLÍNICO E RESPECTIVOS CONECTORES TARUGO INCLUSOS, 10 TOMADAS ELÉTRICAS DE 220V, 01 PONTO DE LÓGICA, 01 PONTO DE CHAMADA DE EMERGÊNCIA, E LUMINÁRIA.	RPA
RG_03_RPA	PAINEL DE GASES MEDICINAIS HORIZONTAL, CONTEÚDO 02 PONTOS DE OXIGÊNIO MEDICINAL, 02 PONTOS DE AR COMPRIMIDO, 01 PONTO DE VÁCUO CLÍNICO E RESPECTIVOS CONECTORES TARUGO INCLUSOS, 10 TOMADAS ELÉTRICAS DE 220V, 01 PONTO DE LÓGICA, 01 PONTO DE CHAMADA DE EMERGÊNCIA, E LUMINÁRIA.	RPA
RG_04_RPA	PAINEL DE GASES MEDICINAIS HORIZONTAL, CONTEÚDO 02 PONTOS DE OXIGÊNIO MEDICINAL, 02 PONTOS DE AR COMPRIMIDO, 01 PONTO DE VÁCUO CLÍNICO E RESPECTIVOS CONECTORES TARUGO INCLUSOS, 10 TOMADAS ELÉTRICAS DE 220V, 01 PONTO DE LÓGICA, 01 PONTO DE CHAMADA DE EMERGÊNCIA, E LUMINÁRIA.	RPA
CX_01_NTE	CAIXA SECCIONADORA COM VÁLVULAS DE ESFERA TRIPARTIDAS PARA GASES MEDICINAIS: OXIGÊNIO MEDICINAL, AR COMPRIMIDO E VÁCUO CLÍNICO Ø15-Ø15-Ø15	SALA DE APLICAÇÃO MEDICAMENTO
RG_01_MDA	PAINEL DE GASES MEDICINAIS HORIZONTAL, CONTEÚDO 01 PONTO DE OXIGÊNIO MEDICINAL, 01 PONTO DE AR COMPRIMIDO, 01 PONTO DE VÁCUO CLÍNICO E RESPECTIVOS CONECTORES TARUGO INCLUSOS, 04 TOMADAS ELÉTRICAS DE 220V, 01 PONTO DE LÓGICA E 01 PONTO DE CHAMADA DE EMERGÊNCIA	SALA DE APLICAÇÃO MEDICAMENTO
RG_01_MDB	PAINEL DE GASES MEDICINAIS HORIZONTAL, CONTEÚDO 01 PONTO DE OXIGÊNIO MEDICINAL, 01 PONTO DE AR COMPRIMIDO, 01 PONTO DE VÁCUO CLÍNICO E RESPECTIVOS CONECTORES TARUGO INCLUSOS, 04 TOMADAS ELÉTRICAS DE 220V, 01 PONTO DE LÓGICA E 01 PONTO DE CHAMADA DE EMERGÊNCIA	SALA DE APLICAÇÃO MEDICAMENTO
RG_02_MDA	PAINEL DE GASES MEDICINAIS HORIZONTAL, CONTEÚDO 01 PONTO DE OXIGÊNIO MEDICINAL, 01 PONTO DE AR COMPRIMIDO, 01 PONTO DE VÁCUO CLÍNICO E RESPECTIVOS CONECTORES TARUGO INCLUSOS, 04 TOMADAS ELÉTRICAS DE 220V, 01 PONTO DE LÓGICA E 01 PONTO DE CHAMADA DE EMERGÊNCIA	SALA DE APLICAÇÃO MEDICAMENTO
RG_02_MDB	PAINEL DE GASES MEDICINAIS HORIZONTAL, CONTEÚDO 01 PONTO DE OXIGÊNIO MEDICINAL, 01 PONTO DE AR COMPRIMIDO, 01 PONTO DE VÁCUO CLÍNICO E RESPECTIVOS CONECTORES TARUGO INCLUSOS, 04 TOMADAS ELÉTRICAS DE 220V, 01 PONTO DE LÓGICA E 01 PONTO DE CHAMADA DE EMERGÊNCIA	SALA DE APLICAÇÃO MEDICAMENTO
RG_03_MDA	PAINEL DE GASES MEDICINAIS HORIZONTAL, CONTEÚDO 01 PONTO DE OXIGÊNIO MEDICINAL, 01 PONTO DE AR COMPRIMIDO, 01 PONTO DE VÁCUO CLÍNICO E RESPECTIVOS CONECTORES TARUGO INCLUSOS, 04 TOMADAS ELÉTRICAS DE 220V, 01 PONTO DE LÓGICA E 01 PONTO DE CHAMADA DE EMERGÊNCIA	SALA DE APLICAÇÃO MEDICAMENTO
RG_03_MDB	PAINEL DE GASES MEDICINAIS HORIZONTAL, CONTEÚDO 01 PONTO DE OXIGÊNIO MEDICINAL, 01 PONTO DE AR COMPRIMIDO, 01 PONTO DE VÁCUO CLÍNICO E RESPECTIVOS CONECTORES TARUGO INCLUSOS, 04 TOMADAS ELÉTRICAS DE 220V, 01 PONTO DE LÓGICA E 01 PONTO DE CHAMADA DE EMERGÊNCIA	SALA DE APLICAÇÃO MEDICAMENTO
RG_04_MDA	PAINEL DE GASES MEDICINAIS HORIZONTAL, CONTEÚDO 01 PONTO DE OXIGÊNIO MEDICINAL, 01 PONTO DE AR COMPRIMIDO, 01 PONTO DE VÁCUO CLÍNICO E RESPECTIVOS CONECTORES TARUGO INCLUSOS, 04 TOMADAS ELÉTRICAS DE 220V, 01 PONTO DE LÓGICA E 01 PONTO DE CHAMADA DE EMERGÊNCIA	SALA DE APLICAÇÃO MEDICAMENTO
RG_04_MDB	PAINEL DE GASES MEDICINAIS HORIZONTAL, CONTEÚDO 01 PONTO DE OXIGÊNIO MEDICINAL, 01 PONTO DE AR COMPRIMIDO, 01 PONTO DE VÁCUO CLÍNICO E RESPECTIVOS CONECTORES TARUGO INCLUSOS, 04 TOMADAS ELÉTRICAS DE 220V, 01 PONTO DE LÓGICA E 01 PONTO DE CHAMADA DE EMERGÊNCIA	SALA DE APLICAÇÃO MEDICAMENTO
RG_01_HEM	PAINEL DE GASES MEDICINAIS HORIZONTAL, CONTEÚDO 02 PONTOS DE OXIGÊNIO MEDICINAL, 02 PONTOS DE AR COMPRIMIDO, 01 PONTO DE VÁCUO CLÍNICO E RESPECTIVOS CONECTORES TARUGO INCLUSOS, 10 TOMADAS ELÉTRICAS DE 220V, 01 PONTO DE LÓGICA, 01 PONTO DE CHAMADA DE EMERGÊNCIA, E LUMINÁRIA.	SALA DE HEMODINÂMICA
RG_02_HEM	PAINEL DE GASES MEDICINAIS HORIZONTAL, CONTEÚDO 02 PONTOS DE OXIGÊNIO MEDICINAL, 02 PONTOS DE AR COMPRIMIDO, 01 PONTO DE VÁCUO CLÍNICO E RESPECTIVOS CONECTORES TARUGO INCLUSOS, 10 TOMADAS ELÉTRICAS DE 220V, 01 PONTO DE LÓGICA, 01 PONTO DE CHAMADA DE EMERGÊNCIA, E LUMINÁRIA.	SALA DE HEMODINÂMICA

REV	DATA	DESCRIÇÃO
01	23/12/25	GOVPE-SPE-REC-HUDC_EI-QHE-HEHO-B-000

GOVERNO DO ESTADO DE PERNAMBUCO  
SECRETARIA DE PROJETOS ESTRATÉGICOS DO ESTADO DE PERNAMBUCO

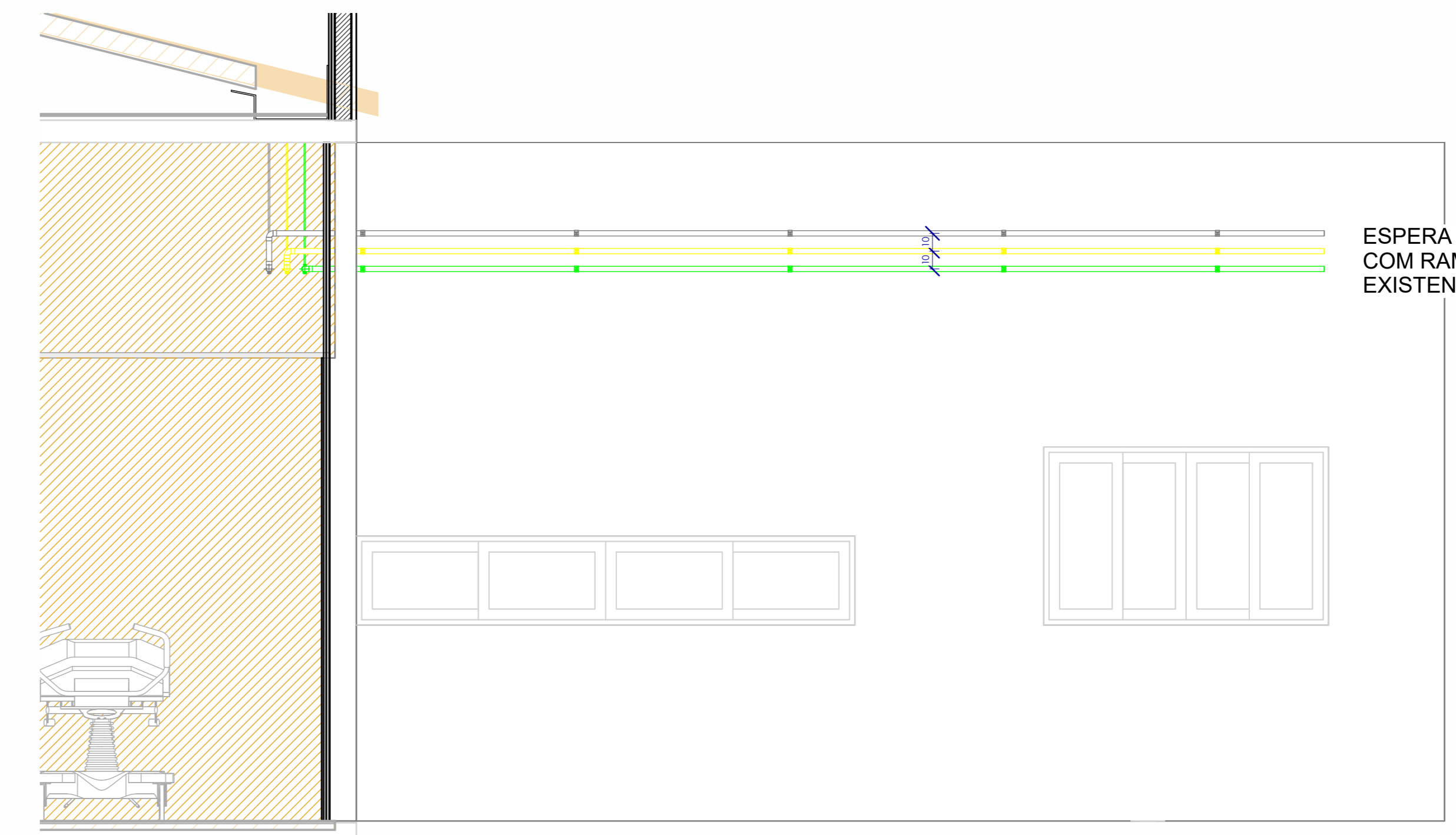
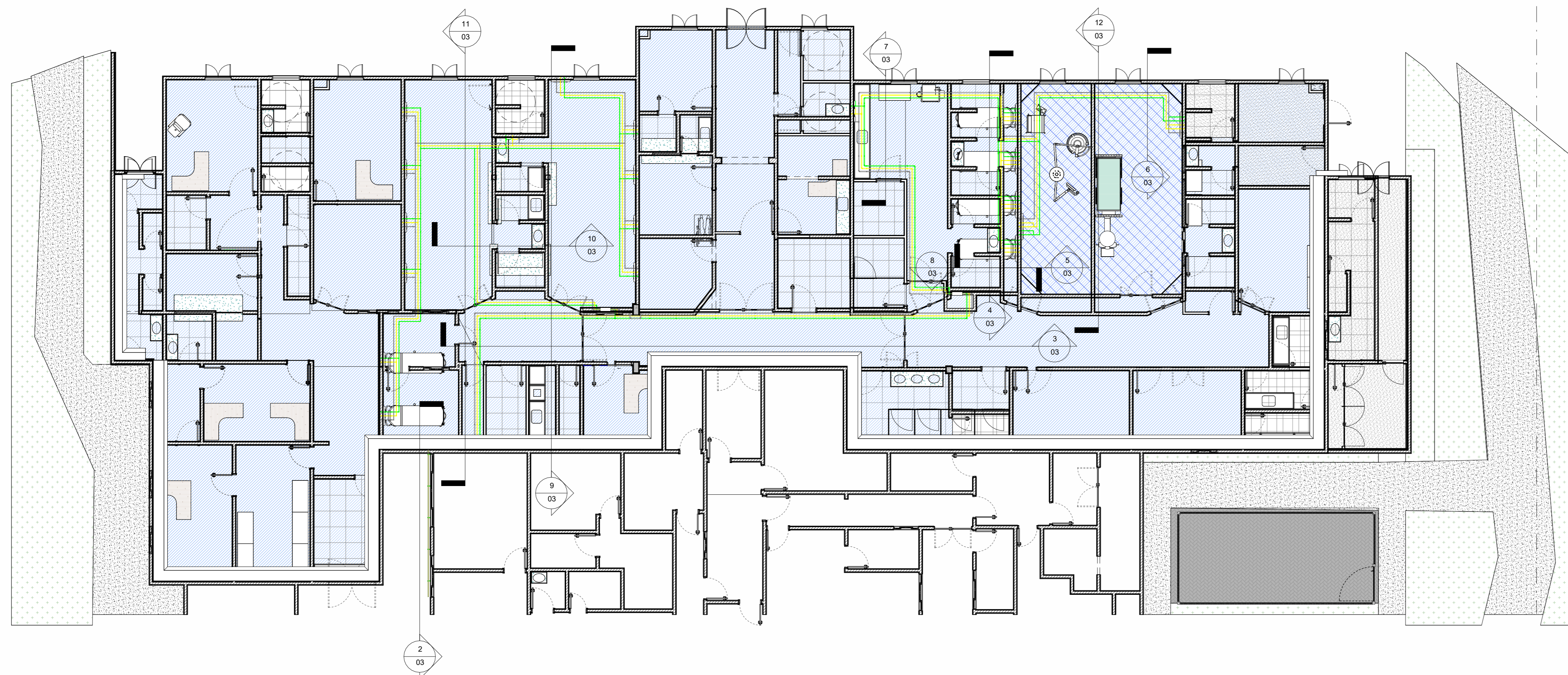
SECRETARIA DE PROJETO ESTRATÉGICOS  
EXECUTOR / CONTRATADA  
A SER DEFINIDA

PROPRIETÁRIO / CONTRATANTE  
RESPONSÁVEL SEPE

Eng. Alfredo Mariano de França  
CREA nº: 22221880

PROJETO BÁSICO  
PRIMEIRA  
01/05

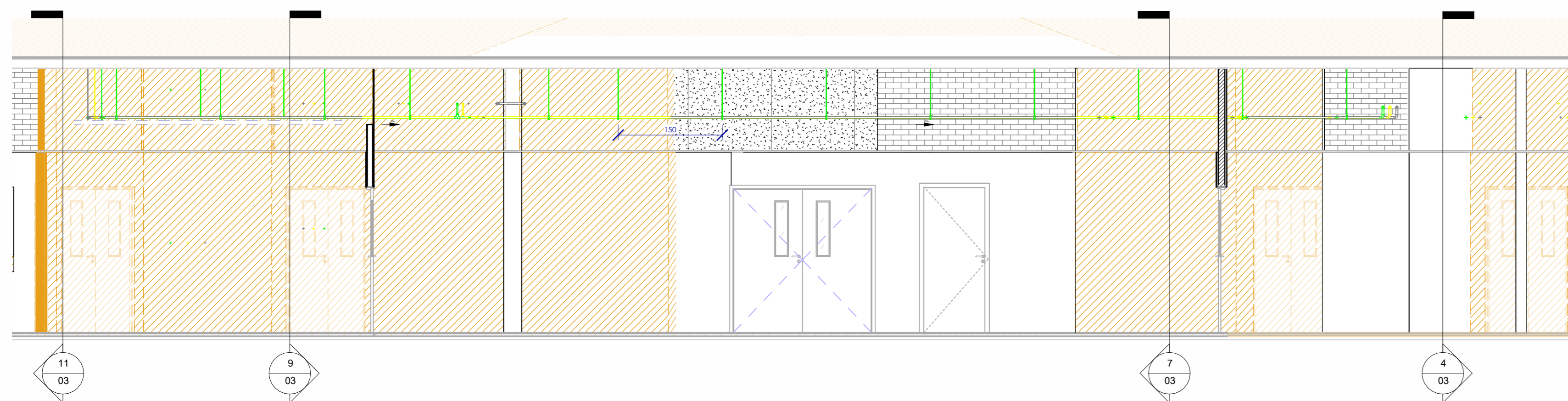




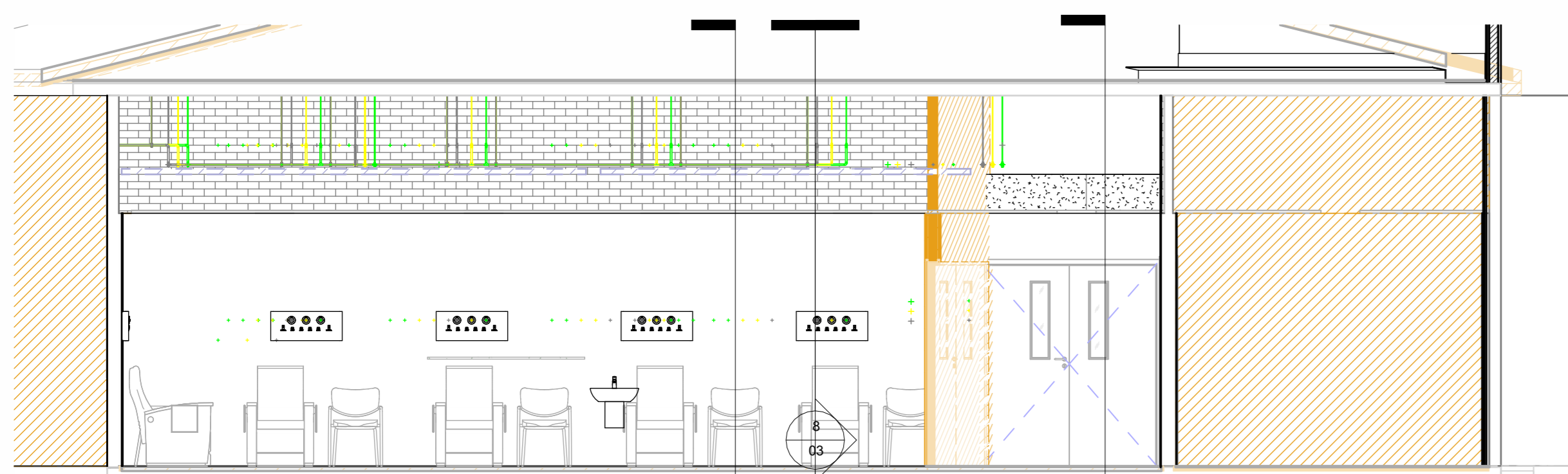
ESPERA PARA A INTERLIGAÇÃO COM RAMAL PRINCIPAL EXISTENTE

**CORTE 1**  
1:20

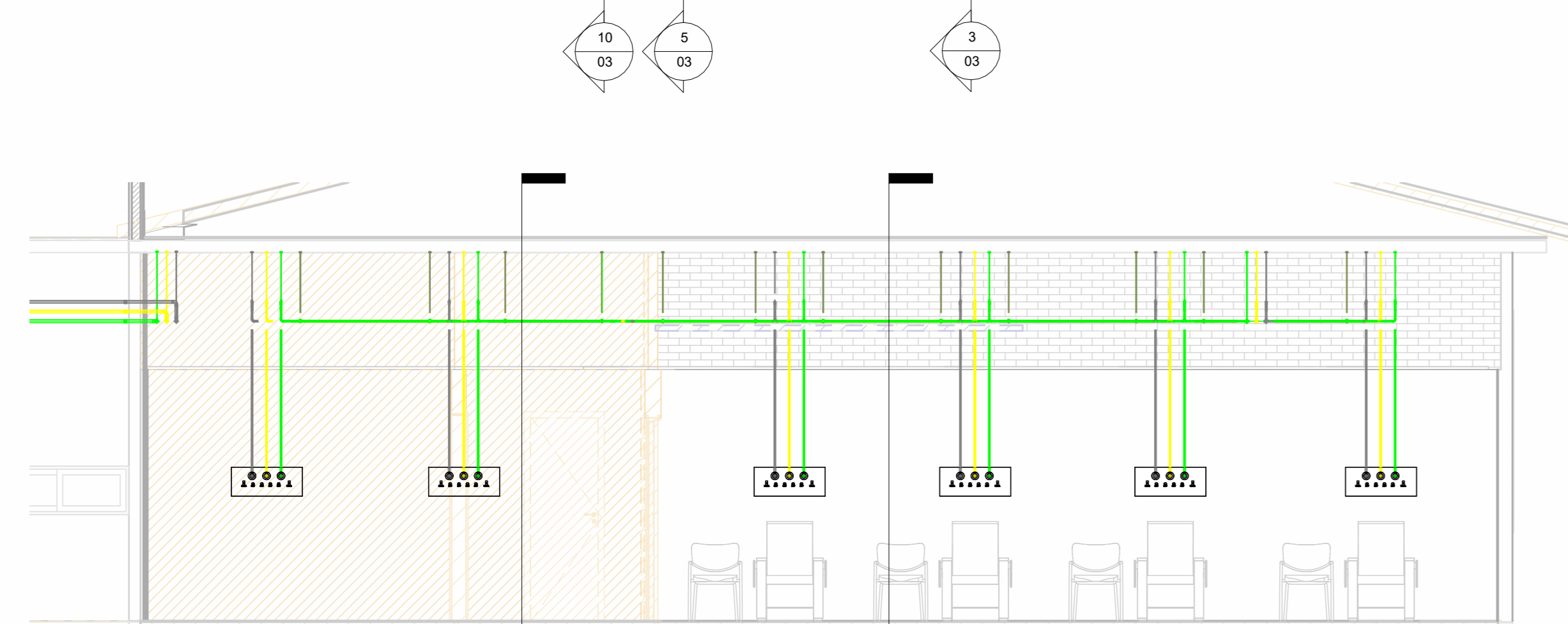
**TÉRREO - GERAL**  
1:100



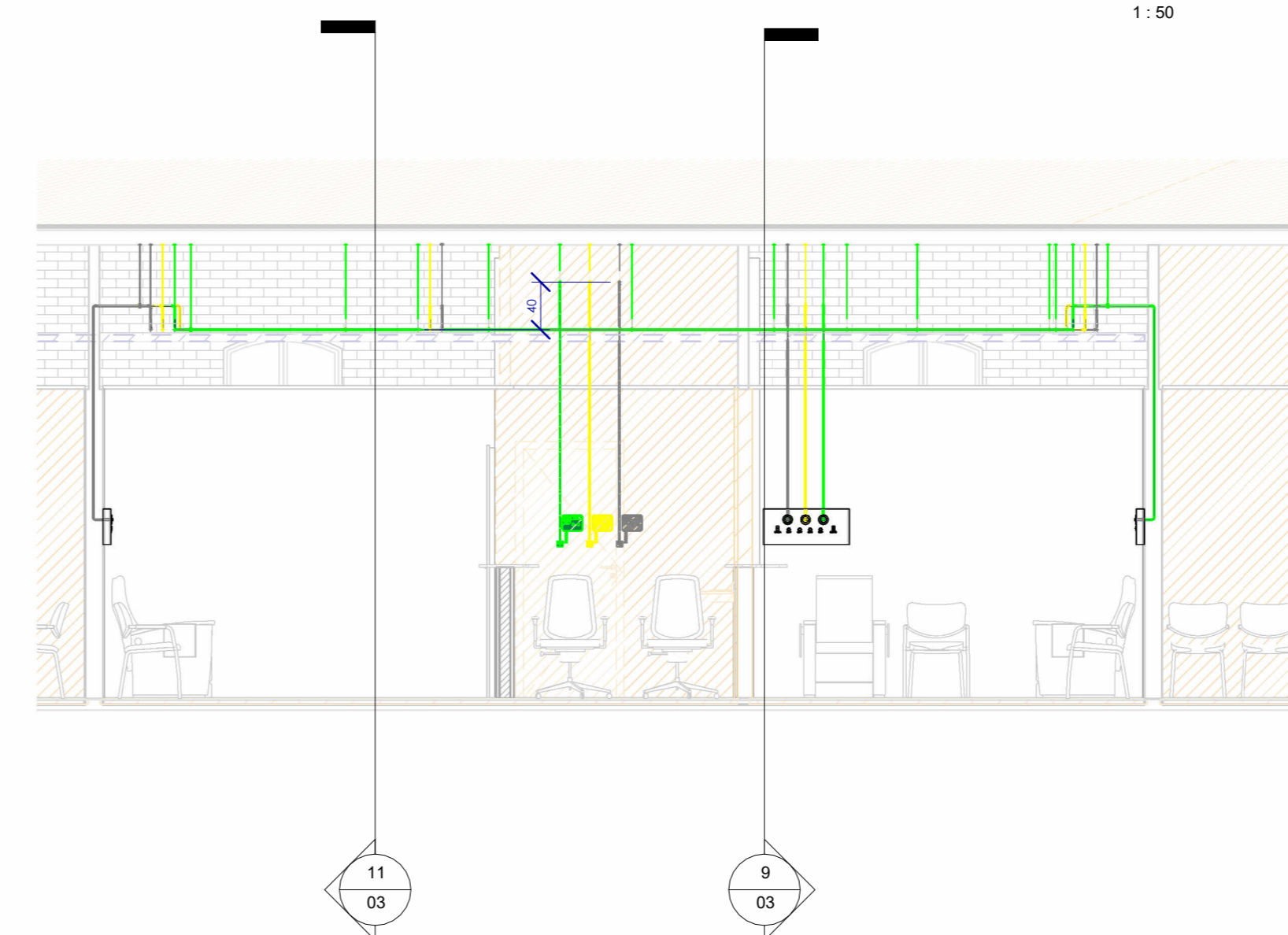
**CORTE 2**  
1:50



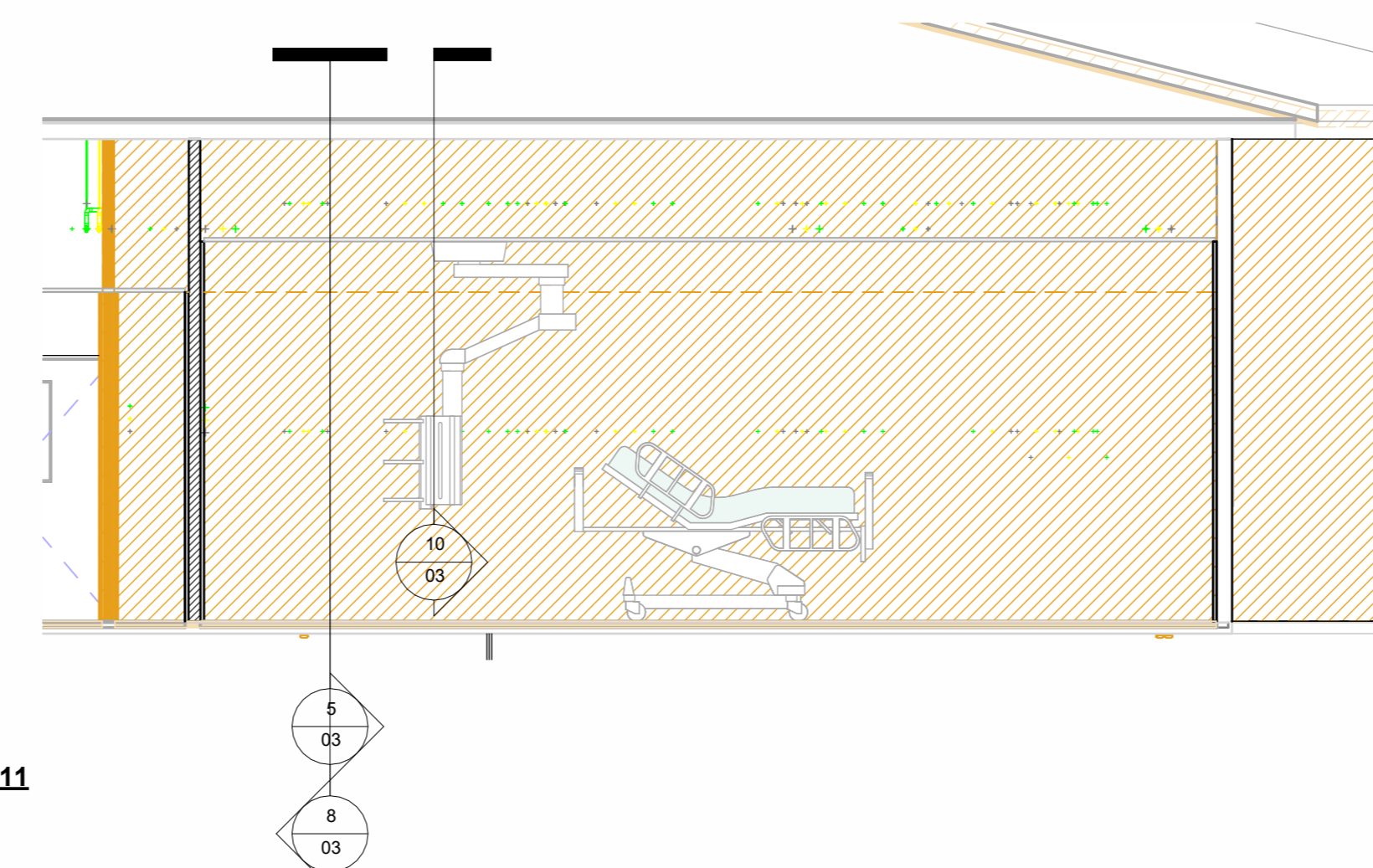
**CORTE 3**  
1:50



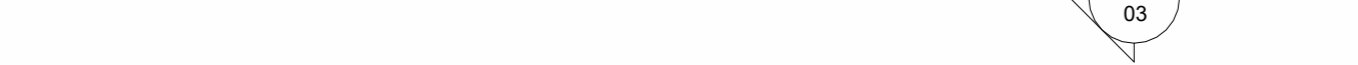
**CORTE 4**  
1:50



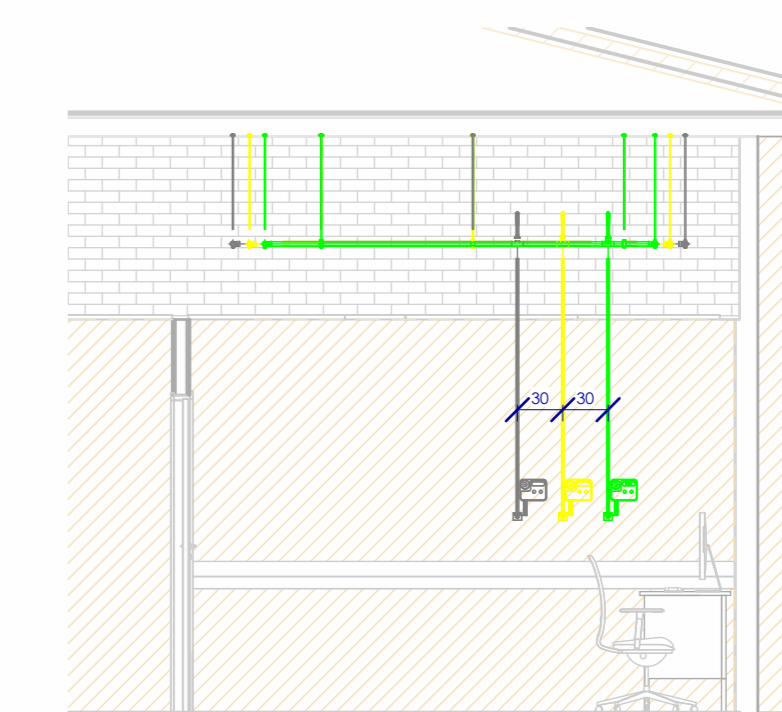
**CORTE 5**  
1:50



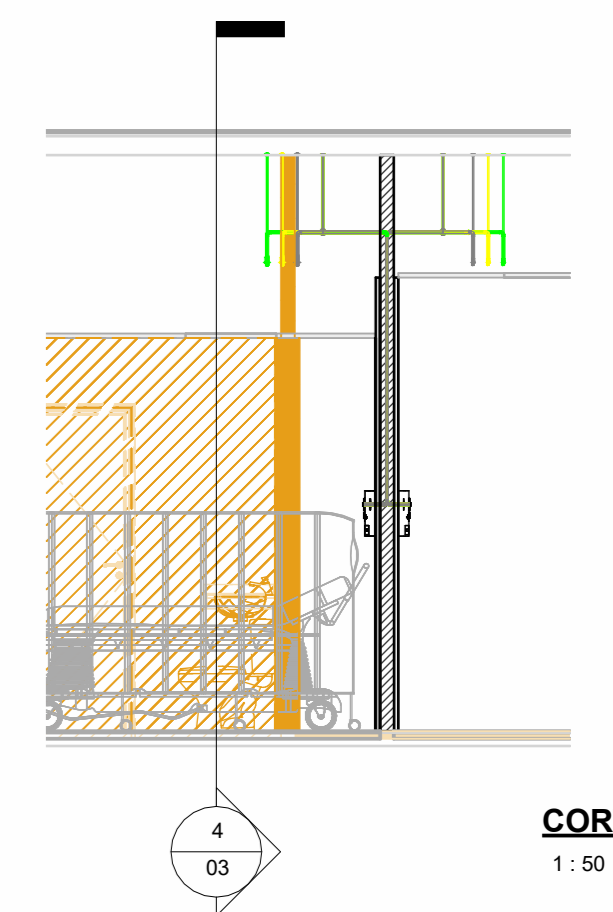
**CORTE 6**  
1:50



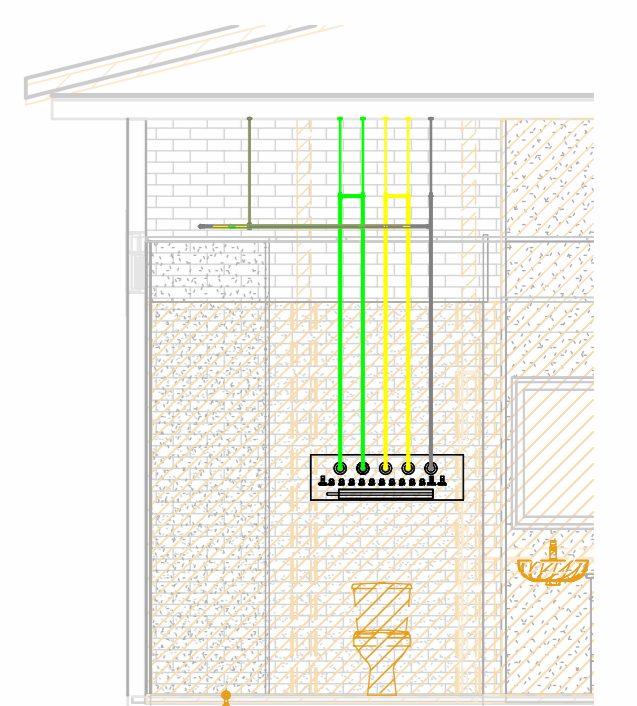
**CORTE 7**  
1:50



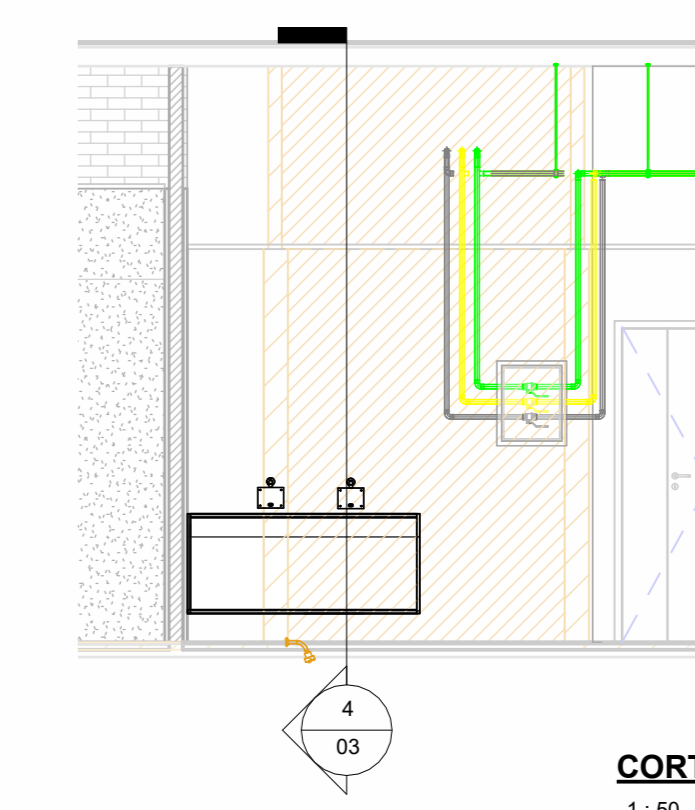
**CORTE 8**  
1:50



**CORTE 9**  
1:50

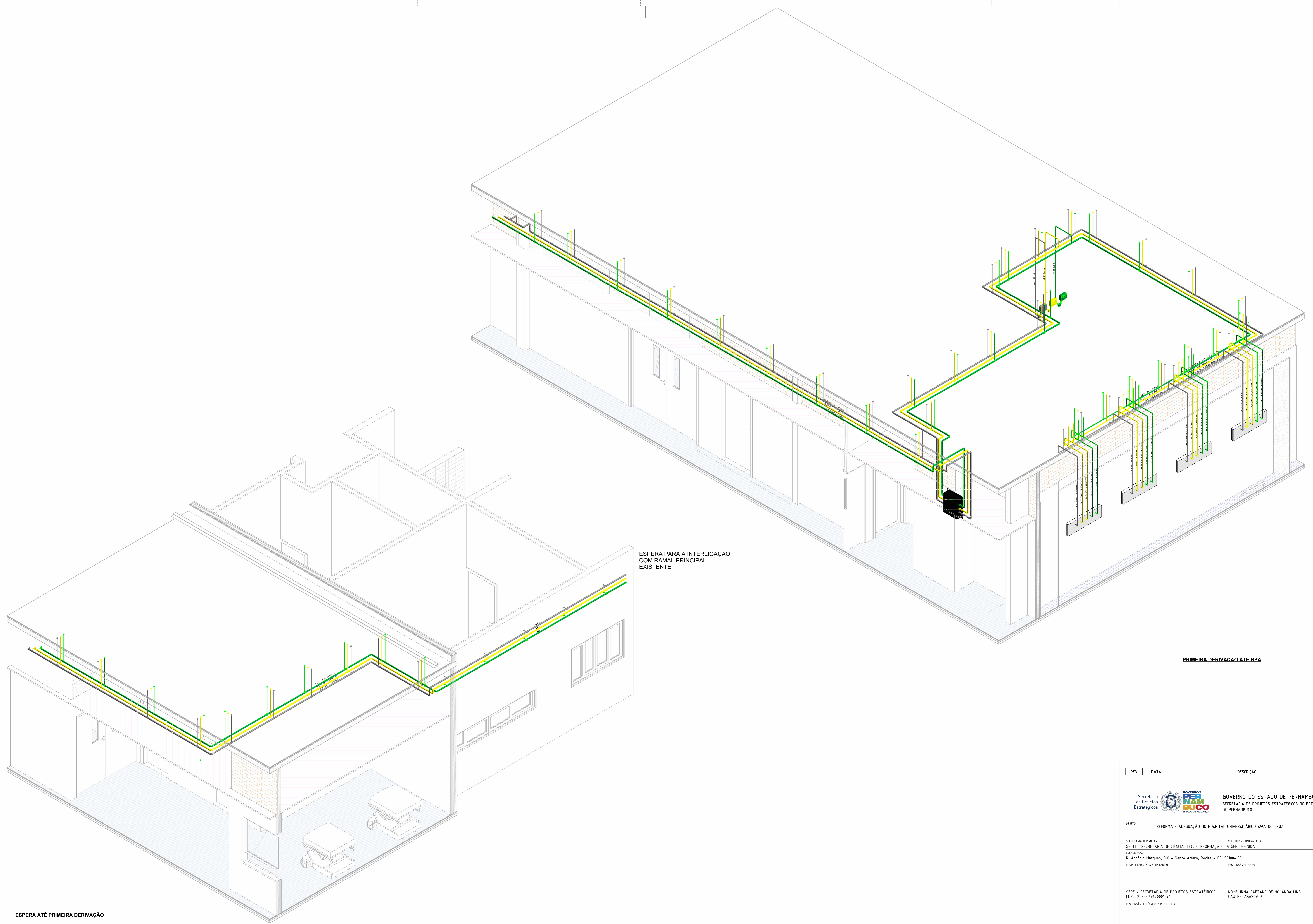


**CORTE 10**  
1:50



**CORTE 11**  
1:50

REV	DATA	DESCRIÇÃO
<p>SECRETARIA de Projetos Estratégicos</p> <p>GOVERNO DO ESTADO DE PERNAMBUCO SECRETARIA DE PROJETOS ESTRATÉGICOS DO ESTADO DE PERNAMBUCO</p>		
<p>OBJETO: REFORMA E ADEQUAÇÃO DO HOSPITAL UNIVERSITÁRIO OSWALDO CRUZ</p>		
<p>SECRETARIA DEMANDANTE: SECTI - SECRETARIA DE CIÊNCIA, TEC. E INFORMÁTICA</p>		<p>EXECUTOR / CONTRATADA: A SER DEFINIDA</p>
<p>LOCALIZAÇÃO: R. Arribão Marques, 310 - Santo Amaro, Recife - PE, 50100-130</p>		
<p>PROPRIETÁRIO / CONTRATANTE: SEPE</p>		<p>RESPONSÁVEL SEPE: IRMA CAETANO DE HOLANDA LINS CAU-PE: A46249-7</p>
<p>SEPE - SECRETARIA DE PROJETOS ESTRATÉGICOS CNPJ: 21825.676/0001-94</p>		
<p>RESPONSÁVEL TÉCNICO / PROJETISTAS: Eng. Alfredo Mariano de França CREA nº: 222247180</p>		
<p>DISCIPLINA: GASES MEDICINAIS</p>		<p>ETAPA: PROJETO BÁSICO</p>
<p>CONTÊÚDO: CORTES</p>		<p>PRIMEIRA: 03/05</p>
<p>ESCALA: DATA: CÓDIGO: Como indicado 25/12/25 GOVPE-SPE-REC-HUDC_E1-GHE-HEHO-B-000</p>		

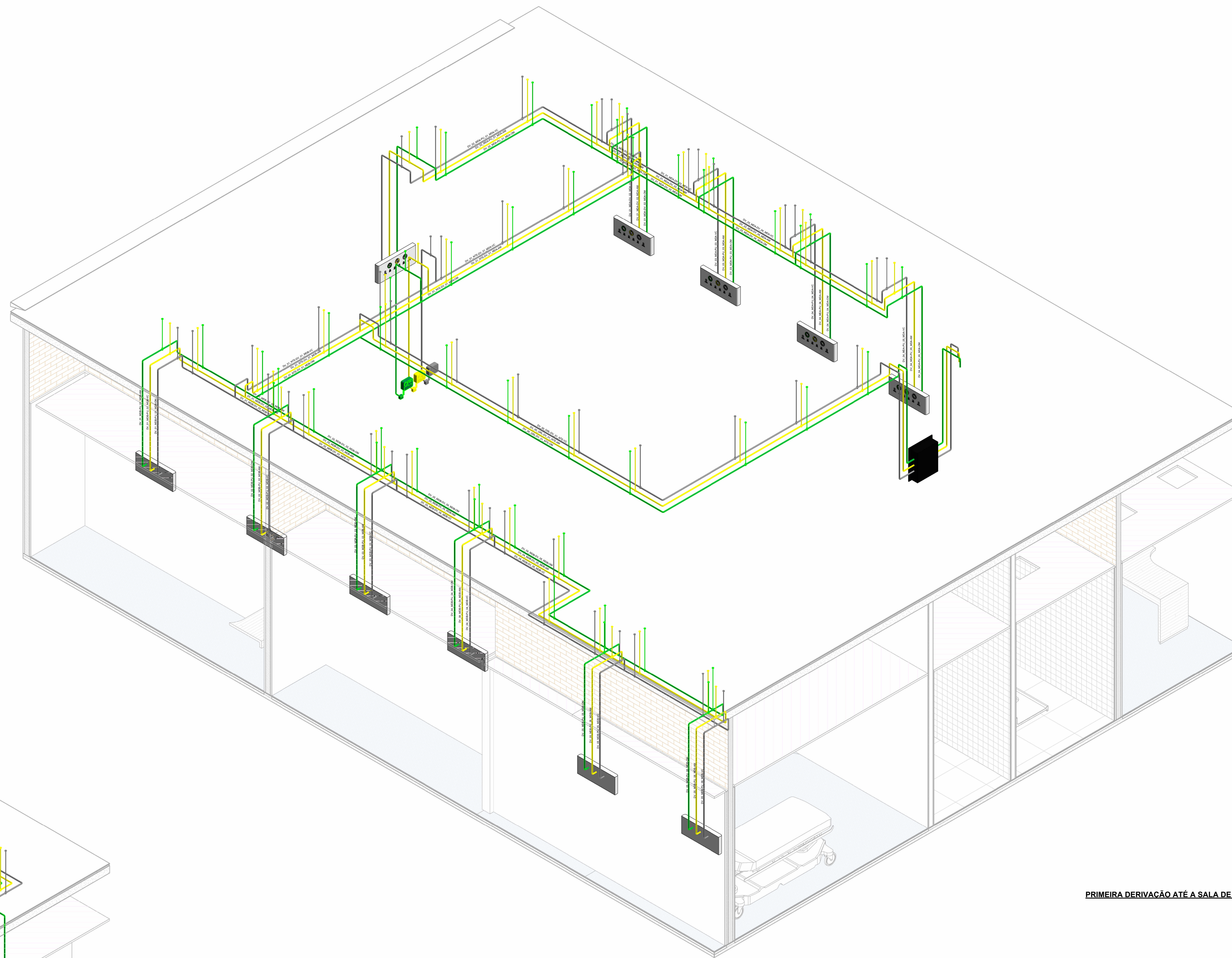


ESPERA PARA A INTERLIGAÇÃO COM RAMAL PRINCIPAL EXISTENTE

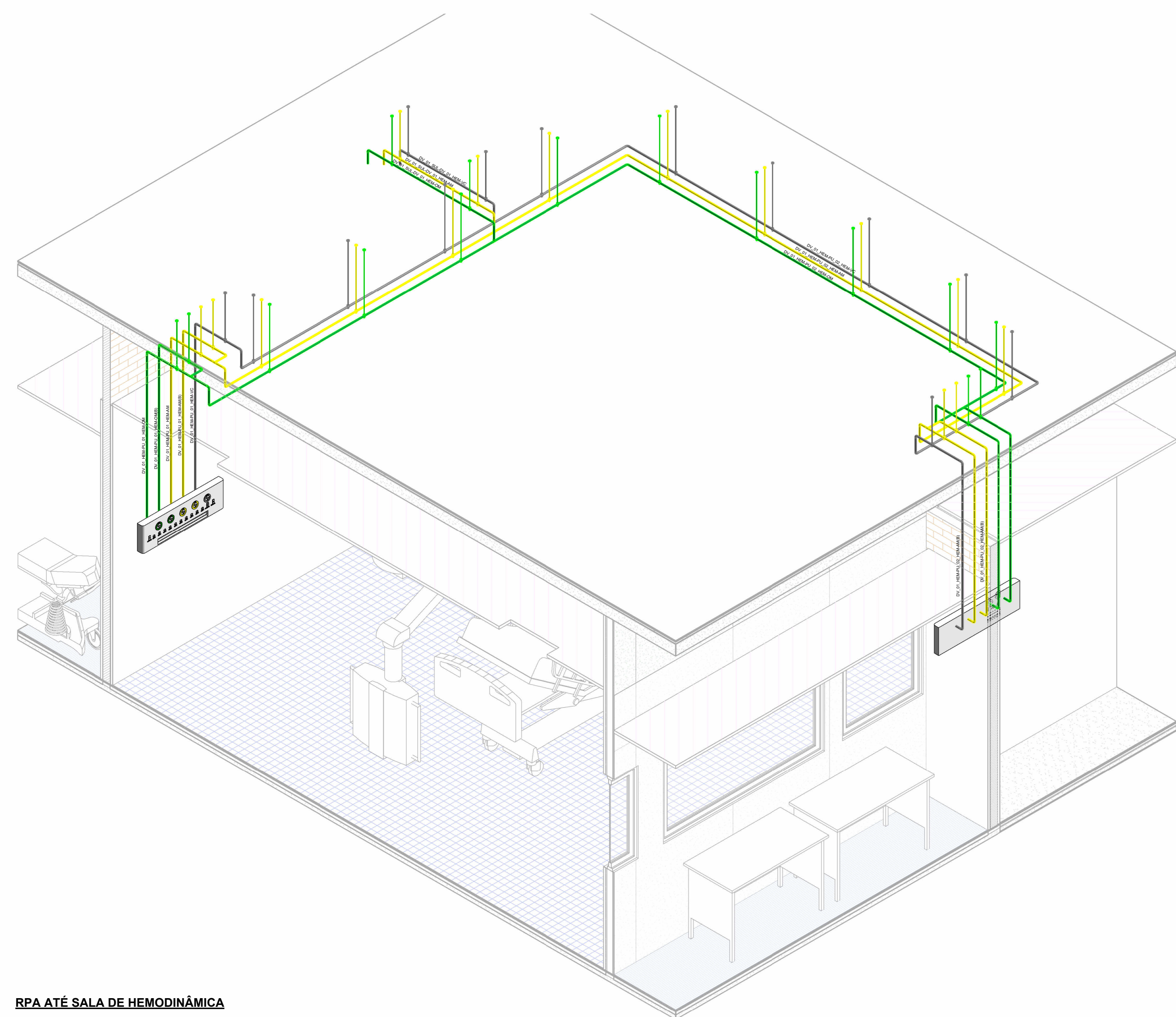
PRIMEIRA DERIVAÇÃO ATÉ RPA

ESPERA ATÉ PRIMEIRA DERIVAÇÃO

REV	DATA	DESCRIÇÃO
<b>GOVERNO DO ESTADO DE PERNAMBUCO</b> SECRETARIA DE PROJETOS ESTRATÉGICOS DO ESTADO DE PERNAMBUCO		
<b>OBJETO:</b> REFORMA E ADEQUAÇÃO DO HOSPITAL UNIVERSITÁRIO OSWALDO CRUZ		
SECRETARIA DEMANDANTE:	SECRETARIA DE CIÊNCIA, TEC. E INFORMAÇÃO	EXECUTOR / CONTRATADA:
SECRETARIA DEMANDANTE:	SECRETARIA DE CIÊNCIA, TEC. E INFORMAÇÃO	A SER DEFINIDA
<b>LOCALIZAÇÃO:</b> R. Arribão Marques, 310 - Santo Amaro, Recife - PE, 50100-130		
PROPRIETÁRIO / CONTRATANTE:		RESPONSÁVEL SEPE:
SEPE - SECRETARIA DE PROJETOS ESTRATÉGICOS CNPJ: 21.825.876/0001-94		NOME: IRMA CAETANO DE HOLANDA LINS CAU-PE: A46249-7
RESPONSÁVEL TÉCNICO / PROJETISTAS:		
Eng. Alfredo Mariano de França CREA nº: 222247180		ETAPA: PROJETO BÁSICO
DISCIPLINA: GASES MEDICINAIS		PRIMEIRA:
CONTEÚDO: ISOMÉTRICOS 1		04/05
ESCALA:	DATA:	CODIFICAÇÃO:
	23/12/25	GOVPE-SPE-REC-HUOC_E1-GHE-HEYO-B-000



PRIMEIRA DERIVAÇÃO ATÉ A SALA DE MEDICAÇÃO



RPA ATÉ SALA DE HEMODINÂMICA

REV	DATA	DESCRIÇÃO
<b>GOVERNO DO ESTADO DE PERNAMBUCO</b> SECRETARIA DE PROJETOS ESTRATÉGICOS DO ESTADO DE PERNAMBUCO		
OBJETO: REFORMA E ADEQUAÇÃO DO HOSPITAL UNIVERSITÁRIO OSWALDO CRUZ		
SECRETARIA DEMANDANTE:	SECRETARIA DE CIÊNCIA, TEC. E INFORMAÇÃO	EXECUTOR / CONTRATADA:
SECRETARIA DEMANDANTE:	SECRETARIA DE CIÊNCIA, TEC. E INFORMAÇÃO	EXECUTOR / CONTRATADA:
LOCALIZAÇÃO:	R. Arribão Marques, 310 - Santo Amaro, Recife - PE, 50100-130	
PROPRIETÁRIO / CONTRATANTE:		RESPONSÁVEL SEPE:
SEPE - SECRETARIA DE PROJETOS ESTRATÉGICOS CNPJ: 21825.876/0001-94		NOME: IRMA CAETANO DE HOLANDA LINS CAU-PE: A46249-7
RESPONSÁVEL TÉCNICO / PROJETISTAS:		
Eng. Alfredo Mariano de França CREA nº: 222247180		
DISCIPLINA:	GAZES MEDICINAIS	ETAPA:
CONTÉUDO:	ISOMÉTRICOS 2	PROJETO BÁSICO
ESCALA:	DATA: 23/12/25	PRIMEIRA
	CODIFICAÇÃO: GOVPE-SPE-REC-HUDC_E1-GHE-HEMO-B-000	
		05/05