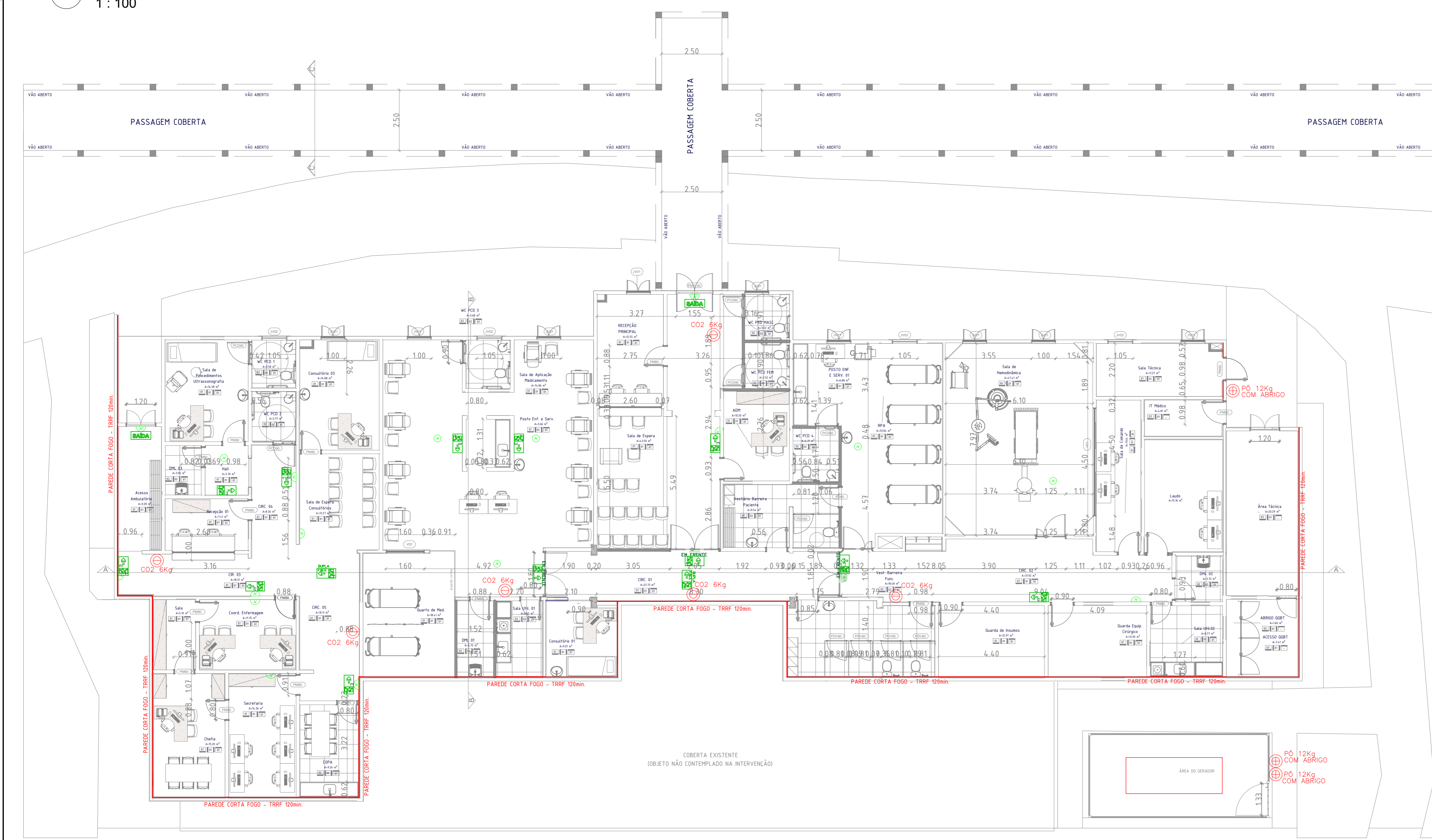
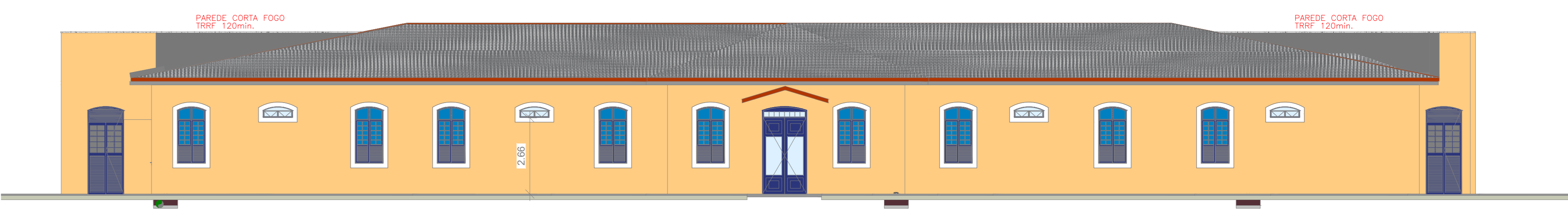


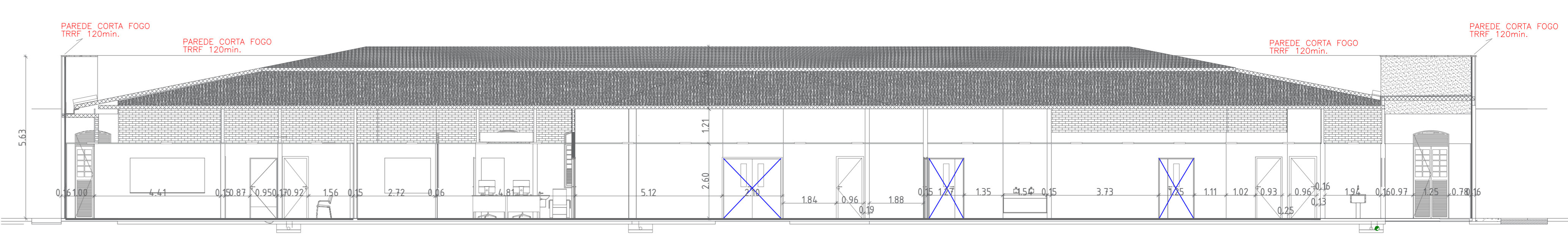
PLANTA DE LOCAÇÃO E COBERTA
 1 : 100



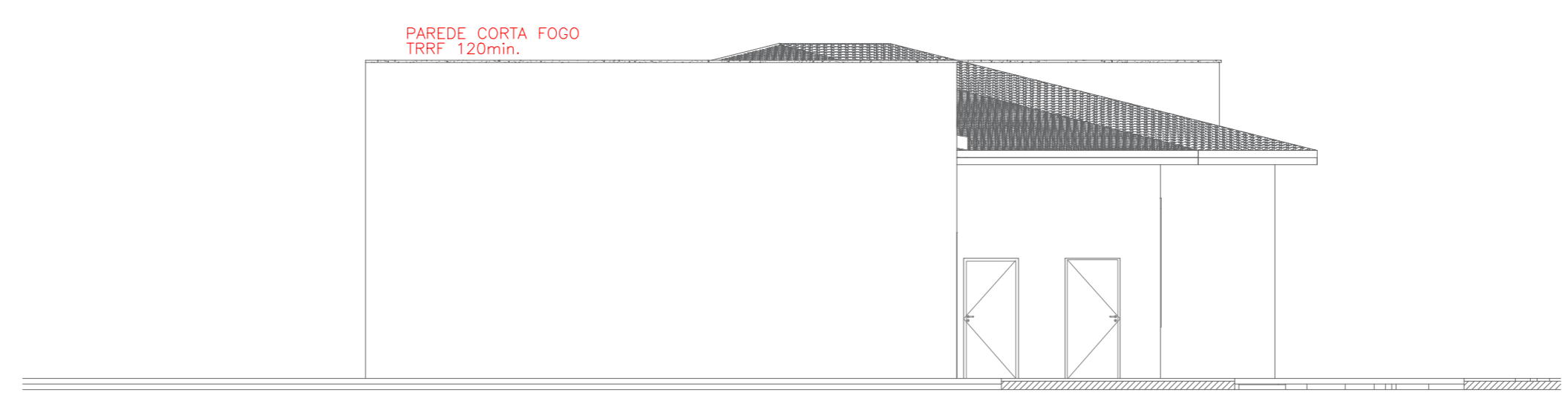
PLANTA BAIXA TÉRREO
 1 : 100



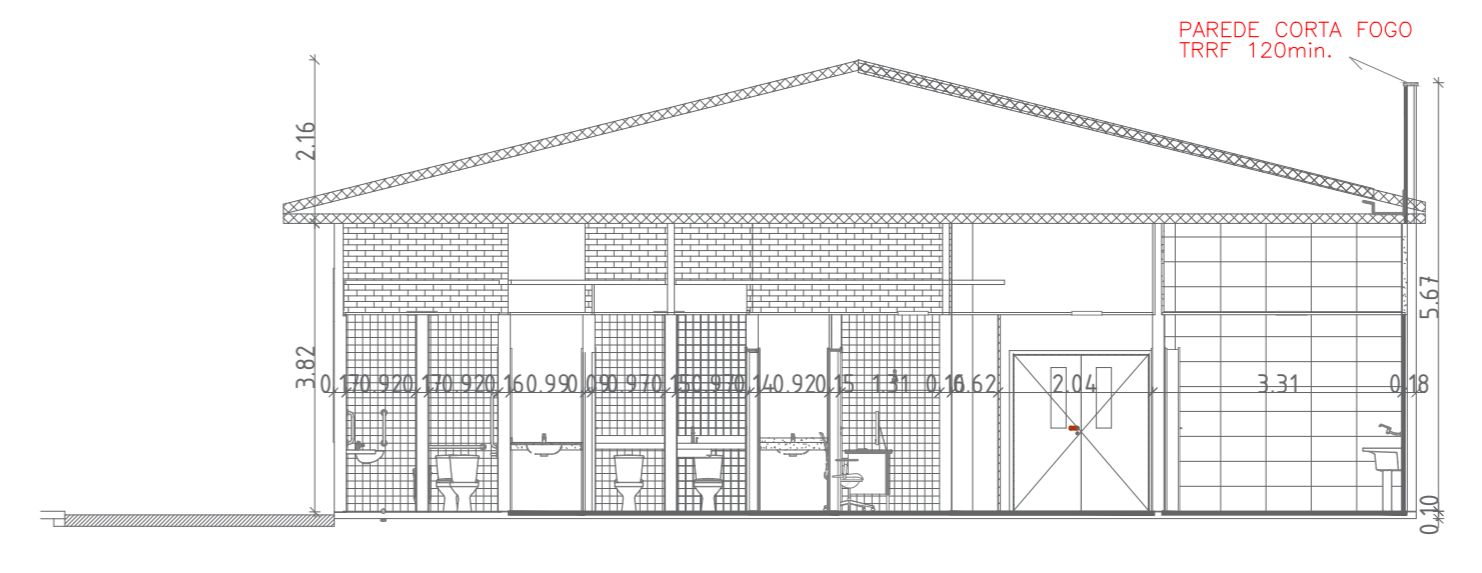
FACHADA PRINCIPAL
 1 : 100



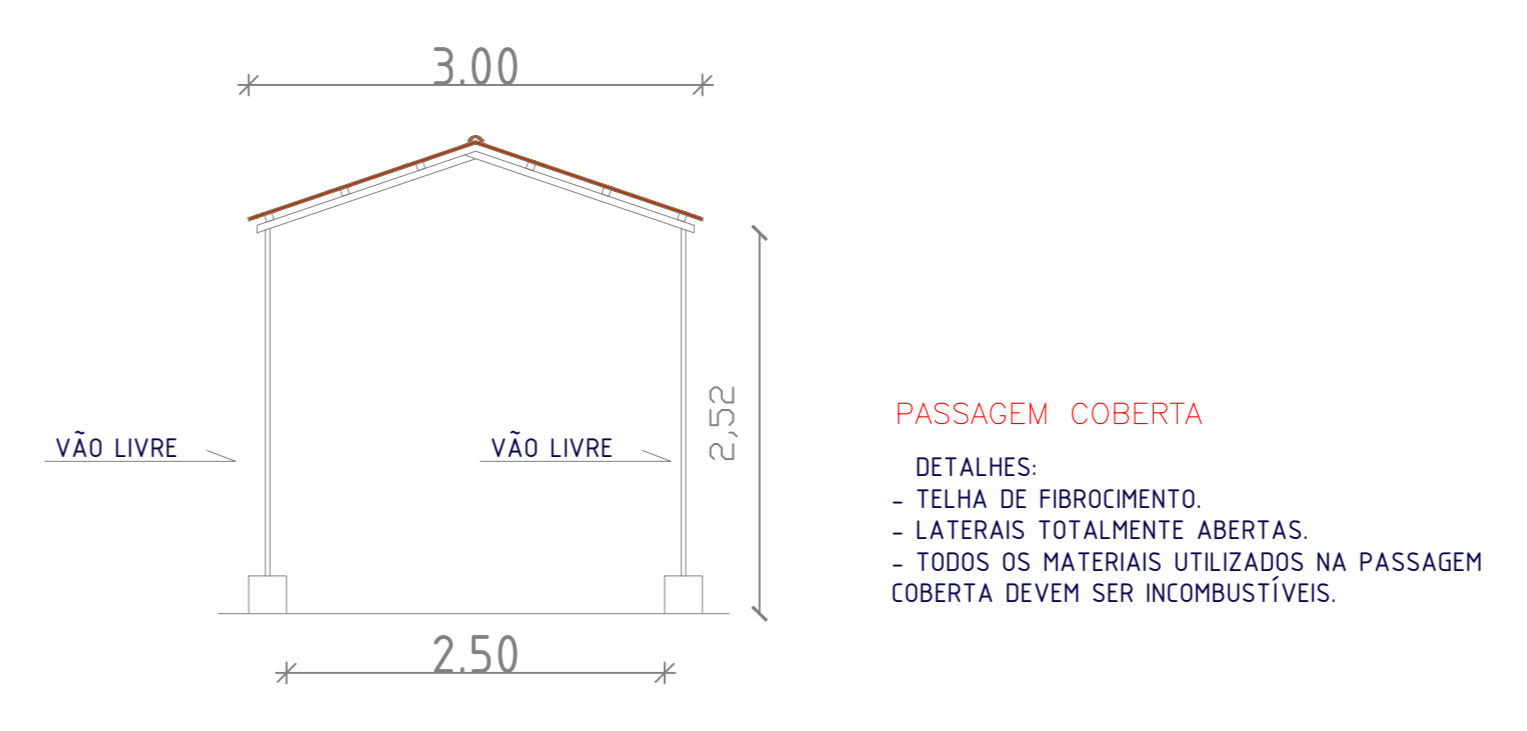
CORTE AA
 1 : 100



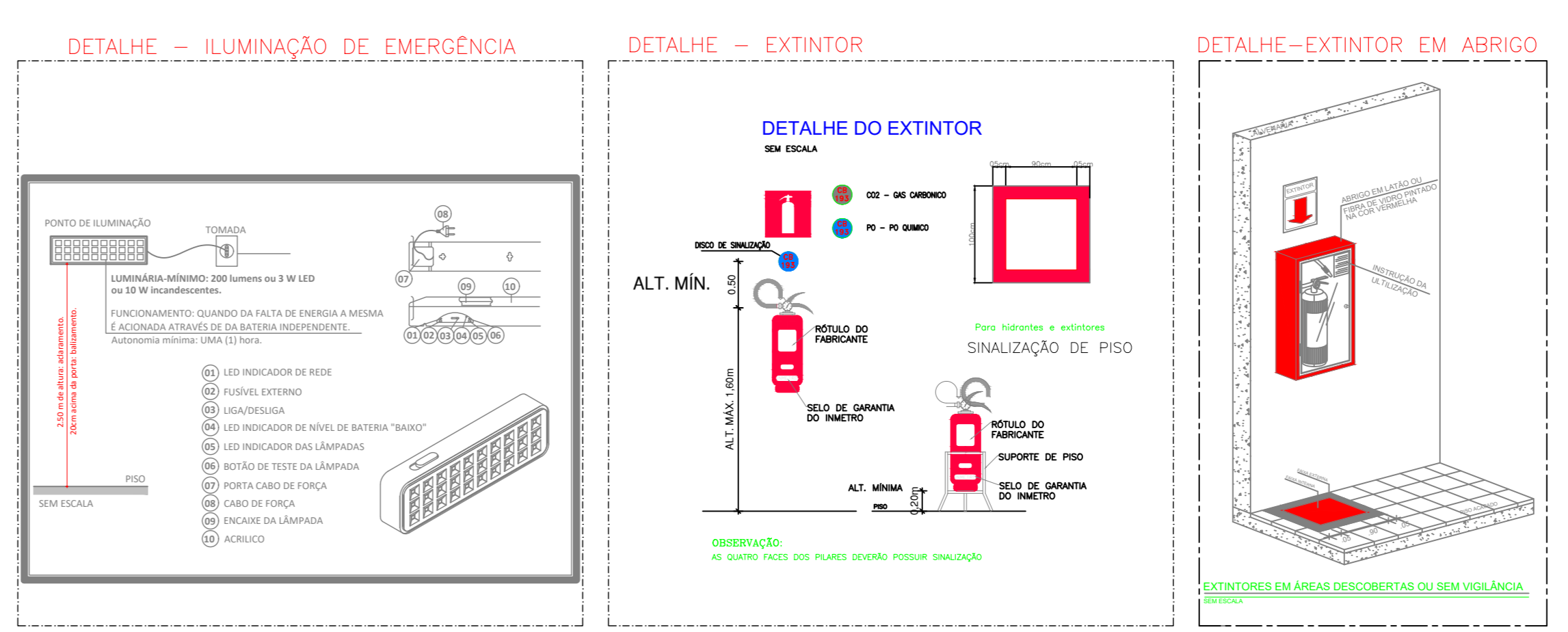
FACHADA OESTE
 1 : 100



CORTE BB
 1 : 100



CORTE CC
 1 : 50



DETALHES
 S/E

ITEM	DESCRIÇÃO	QUANTIDADE	UNIDADE
1	Extintor de pó químico seco	1	unidade
2	Extintor de gás carbônico	1	unidade
3	Placa de sinalização de emergência	1	unidade
4	Placa de sinalização de emergência	1	unidade
5	Placa de sinalização de emergência	1	unidade
6	Placa de sinalização de emergência	1	unidade
7	Placa de sinalização de emergência	1	unidade
8	Placa de sinalização de emergência	1	unidade
9	Placa de sinalização de emergência	1	unidade
10	Placa de sinalização de emergência	1	unidade
11	Placa de sinalização de emergência	1	unidade
12	Placa de sinalização de emergência	1	unidade
13	Placa de sinalização de emergência	1	unidade
14	Placa de sinalização de emergência	1	unidade
15	Placa de sinalização de emergência	1	unidade
16	Placa de sinalização de emergência	1	unidade
17	Placa de sinalização de emergência	1	unidade
18	Placa de sinalização de emergência	1	unidade
19	Placa de sinalização de emergência	1	unidade
20	Placa de sinalização de emergência	1	unidade

- LEGENDA:**
- DIRÇÃO DE ROTA DE SAÍDA DUPLA FACE, EM LED OU FOTOLUMINESCENTE.
 - DIRÇÃO DE ROTA DE SAÍDA EM FRENTE, EM LED OU FOTOLUMINESCENTE.
 - DIRÇÃO DE ROTA DE SAÍDA P/ DIREITA, EM LED OU FOTOLUMINESCENTE.
 - DIRÇÃO DE ROTA DE SAÍDA P/ ESQUERDA, EM LED OU FOTOLUMINESCENTE.
 - INDICAÇÃO DE SAÍDA DE EMERGÊNCIA, EM LED OU FOTOLUMINESCENTE.
 - EXTINTOR DE PÓ QUÍMICO SECO, COM DISCO DE SINALIZAÇÃO E SUPORTE.
 - EXTINTOR DE GÁS CARBÔNICO, 6Kg, COM DISCO DE SINALIZAÇÃO E SUPORTE.
 - APARELHO PORTÁTIL, AUTÔNOMO DE ILUMINAÇÃO DE EMERGÊNCIA, GARANTINDO UM NÍVEL MÍNIMO DE 100 LUX, COM BATERIA DE 3V, LED, PARA ALARGAMENTO, COM BATERIA E AUTONOMIA PARA 01 HORA, LIGADA NA REDE ELÉTRICA A 220V-60 HZ.

- NOTAS - ANEXO DE INCÊNDIO:**
- TODOS OS EXTINTORES DEVEM SER INSTALADOS ATENDENDO AS ESPECIFICAÇÕES DA NBR 12464 E INSTALADOS A UMA ALTURA MÁXIMA DE 1,50M DE ALTURA CENSO E MÍNIMO DE 0,50M DE ALTURA MÍNIMA E ALTURA MÁXIMA 1,50M DO PISO.
 - TODAS AS PLACAS DE SINALIZAÇÃO DEVEM SER INSTALADAS A 1,50M DE ALTURA DO PISO ACABADO, QUANDO NA PAREDE, DE ACORDO COM O ITEM 5.1.3.9 DA NBR 12464-1 DA ABNT.
 - AS FONTES DE ALIMENTAÇÃO DO SISTEMA DE ALUMINAÇÃO DE EMERGÊNCIA DEVEM GARANTIR UMA AUTONOMIA MÍNIMA DE 1 HORA DE FUNCIONAMENTO, SEM QUE SEJA DEMANDADO O NÍVEL DE ALUMINAÇÃO.
 - AS ALUMINAÇÕES DE EMERGÊNCIA PODERÃO SER TAMBÉM DE FORMATO LED.
- OBSERVAÇÕES:**
- CATRAÇAS REMOVÍVEIS (EM CASO DE SINISTRO DEVEM SER RETIRADAS)
- DE ACORDO COM A NORMA TÉCNICA Nº 104 DA ABNT:**
- 6.3.2 PROTEÇÃO POR PAREDES DE ISOLAMENTO DE RISCO EM EDIFICAÇÕES CONTIGUAS (DEMARCADAS).
 - 6.3.3 PAREDE CORTA-FOGO SEM ABERTURAS ENTRE EDIFICAÇÕES CONTIGUAS, DE ACORDO COM A FIGURA B).
 - 6.3.3.1 A PAREDE CORTA-FOGO DEVE ULTRAPASSAR 1 M (UM METRO), ACIMA DOS TELHADOS OU DAS COBERTURAS DOS RISCOS.
 - 6.3.3.1.1 A PAREDE CORTA-FOGO DEVE SER SUBSTITUÍDA POR UMA PAREDE CORTA-FOGO TRRF DE, NO MÍNIMO, 120 MIN (CENTO E VINTE MINUTOS), CONSTRUÍDA ENTRE AS EDIFICAÇÕES (RISCO A ATENDER AO ITEM 6.3.1.5).
 - 6.3.3.1.2 O ESTANFAMENTO HORIZONTAL PELA SEPARAÇÃO ENTRE FACHADAS OPostas PODE SER DESCONSIDERADO QUANDO UMA DELAS NÃO POSSUI QUALQUER TIPO DE ABERTURAS (CEGAS) E COM TRRF DE, NO MÍNIMO, 120 MIN (CENTO E VINTE MINUTOS).
- AS PASSAGENS COBERTAS DEVEM ATENDER A NORMA TÉCNICA Nº 104 DA ABNT, ITEM 4.4.1.**

QUADRO DE ÁREA:

ÁREA TOTAL DO TERRENO: 72.876,19m²
 ÁREA TOTAL CONSTRUÍDA: 811,50m²

GUARITA:

ÁREA CONSTRUÍDA: 52,70 m²
 ÁREA COBERTA: 52,70 m²

HEMODIÁLISE:

TÉRREO: 758,40 m²
 ÁREA CONSTRUÍDA: 758,40m²
 ÁREA COBERTA: 758,40m²

REV	DATA	DESCRIÇÃO

Secretaria de Projetos Estratégicos

GOVERNO DO ESTADO DE PERNAMBUCO
 SECRETARIA DE PROJETOS ESTRATÉGICOS DO ESTADO DE PERNAMBUCO

OBJETO: PROJETO ARQUITETÔNICO DE REFORMA DA GUARITA E BLOCO DA HEMODIÁLISE DO HOSPITAL UNIVERSITÁRIO OSWALDO CRUZ

CONTRATANTE: SECRETARIA ESTADUAL DE SAÚDE

CONTRATADA: SECRETARIA DE PROJETOS ESTRATÉGICOS

LOCALIZAÇÃO: RUA ANDRÉ DE ARAÚJO, Nº130 - BARRIO SANTO AMARO, RECIFE-PE.

RESPONSÁVEL LEGAL: SECRETARIA DE PROJETOS ESTRATÉGICOS

PROPRIETÁRIO: SEPE - SECRETARIA DE PROJETOS ESTRATÉGICOS

SEPE - SECRETARIA DE PROJETOS ESTRATÉGICOS
 CNPJ: 21.825.676/0001-94

PROJETISTAS: WALDISLEY DE SOUZA BATISTA
 CREA: 181749695/0

WALDISLEY DE SOUZA BATISTA
 CREA: 181749695/0

DESENLUPA: PROJETO DE SEGURANÇA CONTRA INCÊNDIO E PÂNICO

ETAPA: BÁSICO

PRONALIA: PRONALIA

ESCALA: DATA: 02/03

CONTEÚDO: BLOCO HEMODIÁLISE - PLANTA DE LOCAÇÃO E COBERTA, PLANTA BAIXA, CORTE, FACHADA

CONTEÚDO: BLOCO HEMODIÁLISE - PLANTA DE LOCAÇÃO E COBERTA, PLANTA BAIXA, CORTE, FACHADA

ESCALA: DATA: 02/03

CONTEÚDO: BLOCO HEMODIÁLISE - PLANTA DE LOCAÇÃO E COBERTA, PLANTA BAIXA, CORTE, FACHADA

CONTEÚDO: BLOCO HEMODIÁLISE - PLANTA DE LOCAÇÃO E COBERTA, PLANTA BAIXA, CORTE, FACHADA