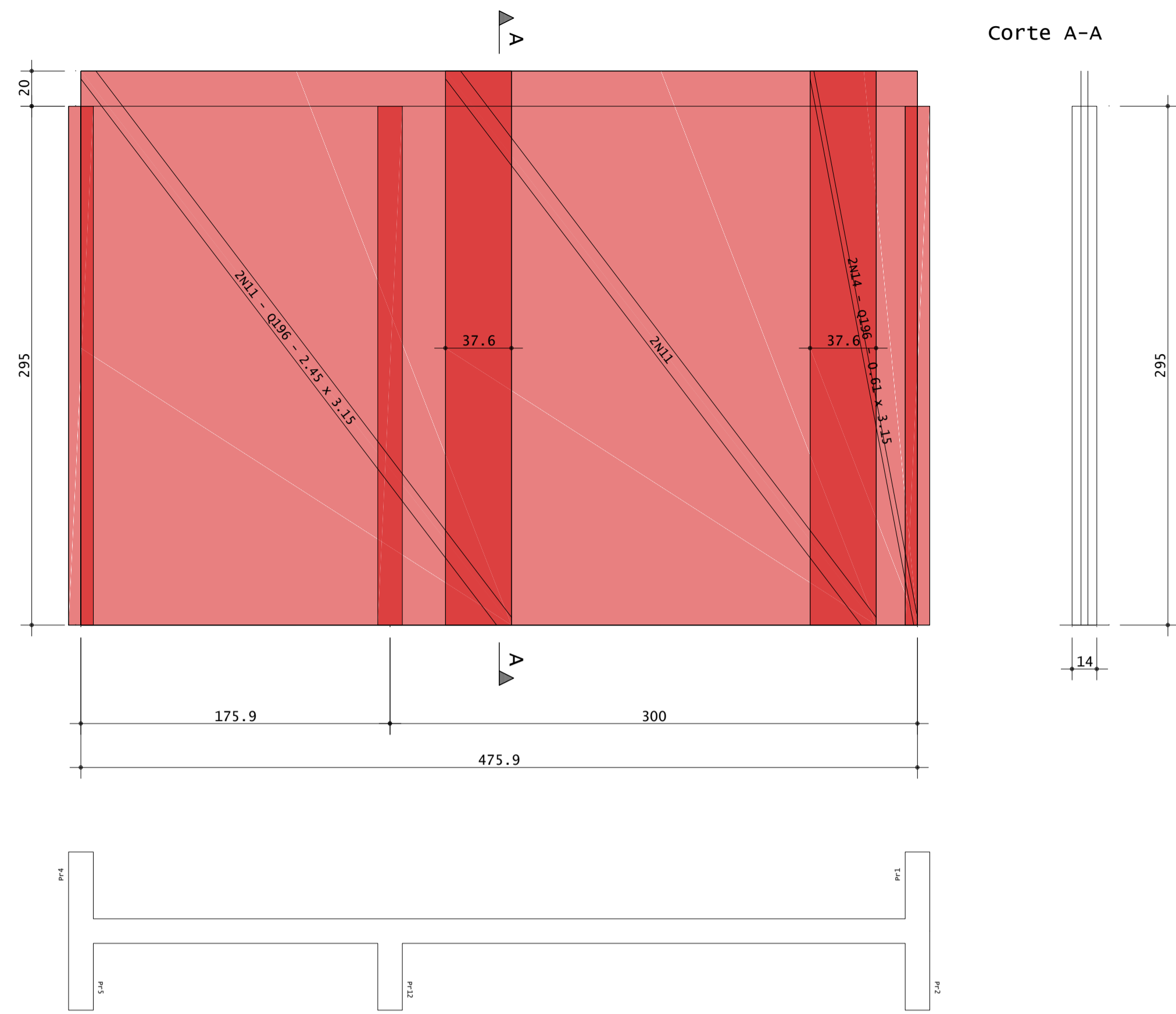
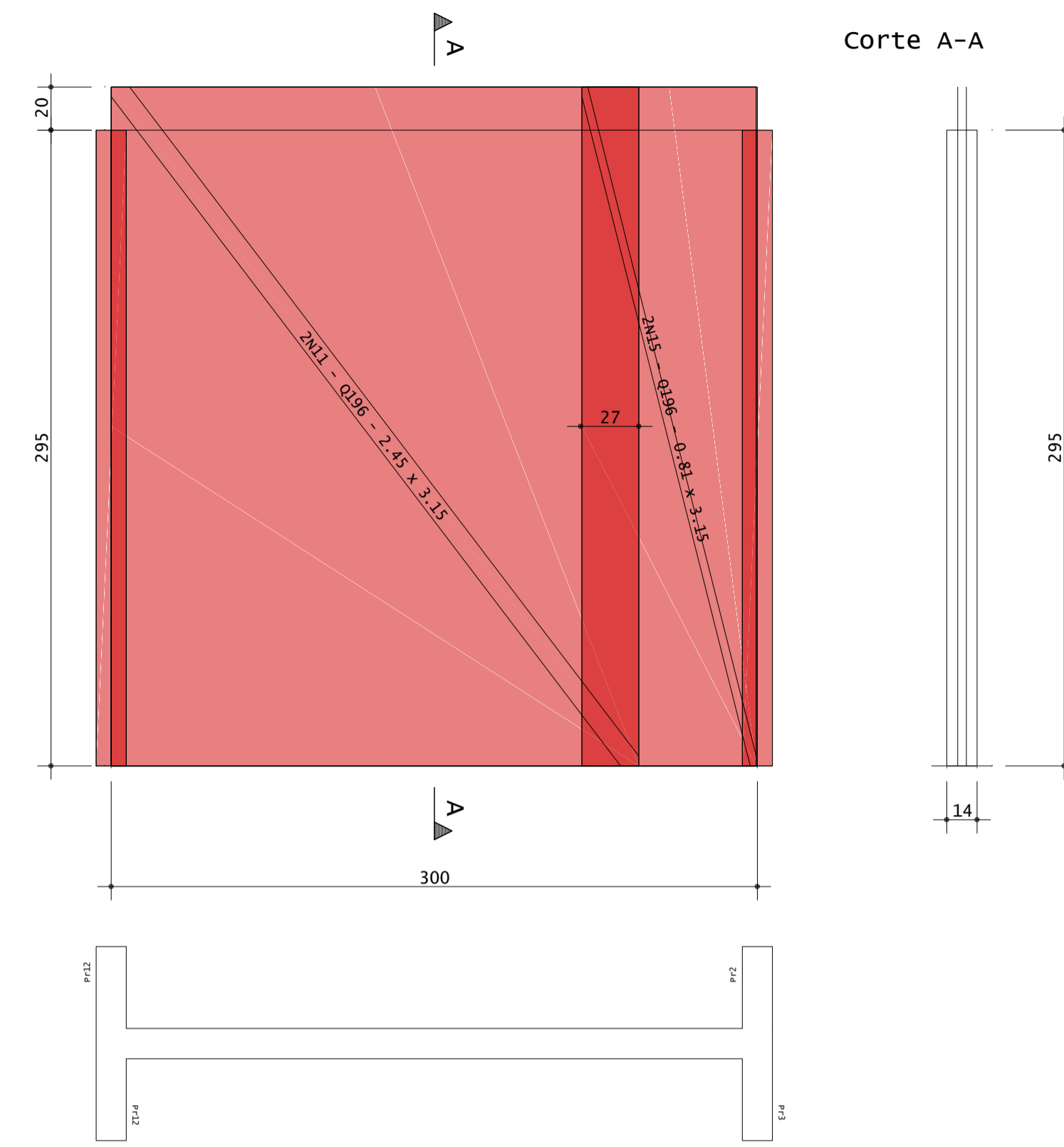


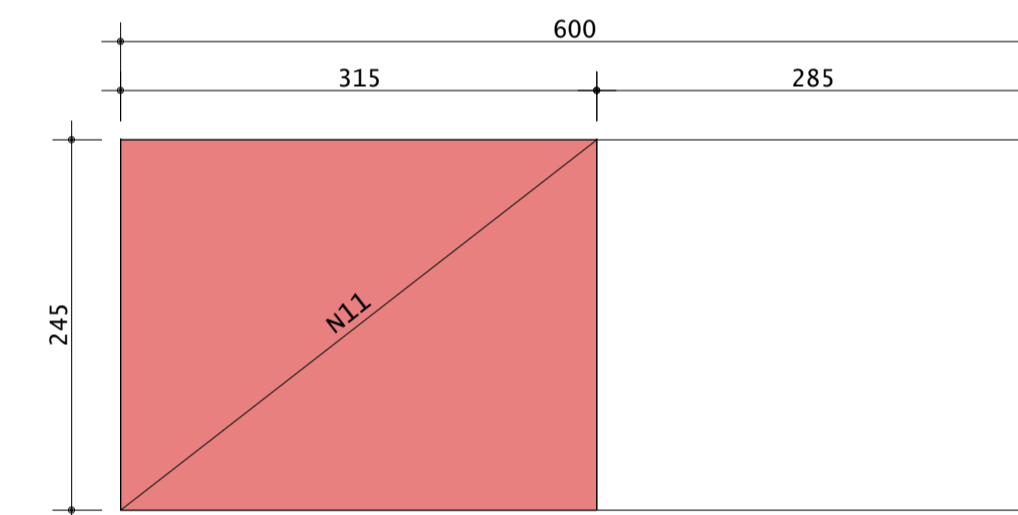
Pr8



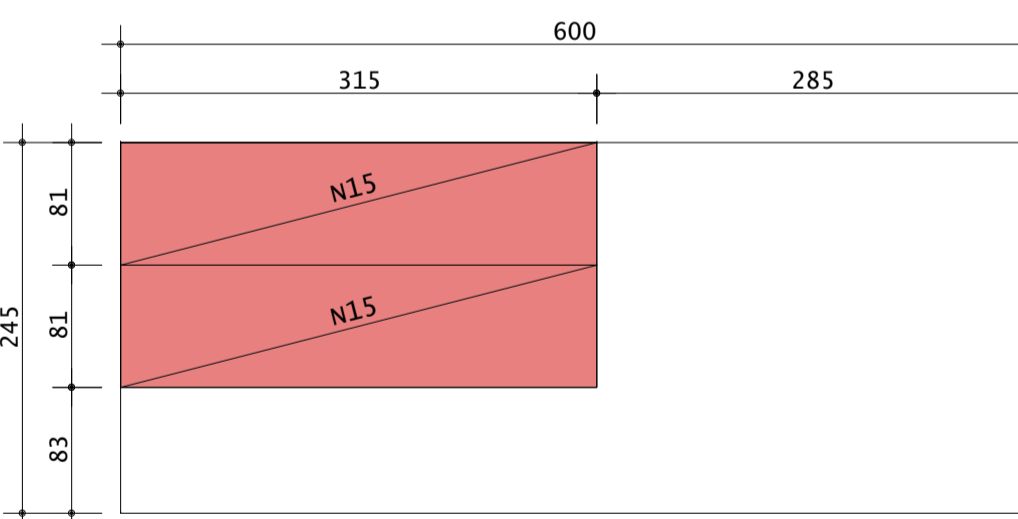
Pr9



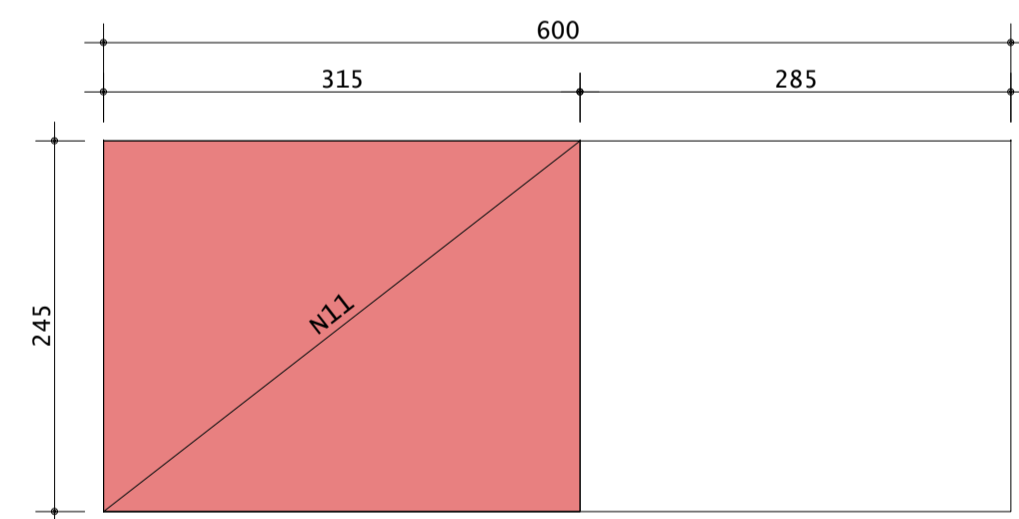
Q196 2 Painéis



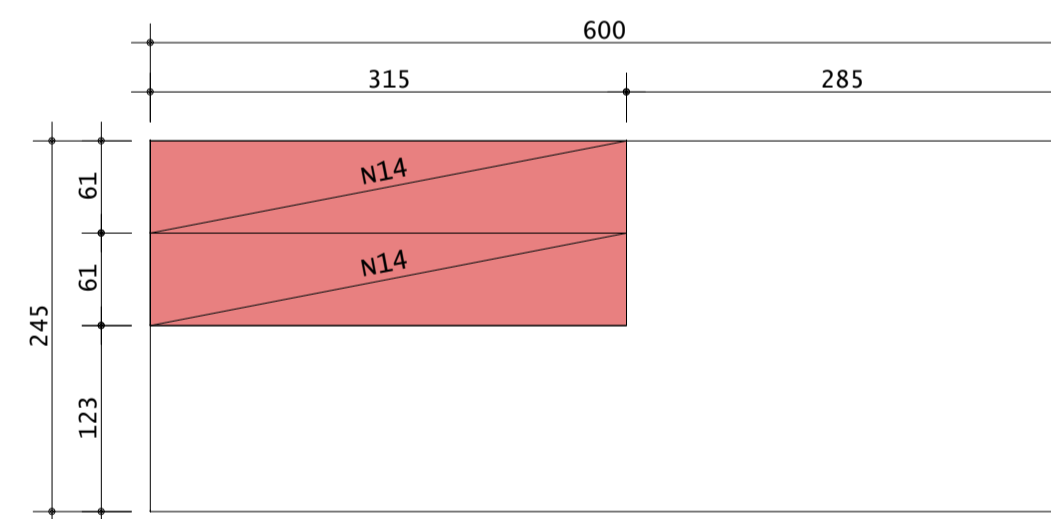
Q196 1 Painel



Q196 4 Painéis



Q196 1 Painel



RESUMO DAS TELAS

ACO	DESIGNAÇÃO	QUANTIDADE		DIMENSÕES (m)	PESO (kgf)
		ROLOS	PAINÉIS		
60B	Q196		5	2.45 x 6.00	229
PESO TOTAL					229

RESUMO DAS TELAS

ACO	DESIGNAÇÃO	QUANTIDADE		DIMENSÕES (m)	PESO (kgf)
		ROLOS	PAINÉIS		
60B	Q196		3	2.45 x 6.00	137
PESO TOTAL					137

RELAÇÃO DAS TELAS
Planta: Pr8

N.	DESIGNAÇÃO	Q.	DIM. UNIT. (m)	Peso Unit. (kgf)
Pr8				
11	Q196	4	2.45 x 3.15	24.03
14	"	2	0.61 x 3.15	5.98

RELAÇÃO DAS TELAS
Planta: Pr9

N.	DESIGNAÇÃO	Q.	DIM. UNIT. (m)	Peso Unit. (kgf)
Pr9				
11	Q196	2	2.45 x 3.15	24.03
15	"	2	0.81 x 3.15	7.95

ELEMENTO	SEM CONTATO COM O SOLO	EM CONTATO COM O SOLO	FCR
VIGAS	3,0 cm	5,0 cm	30 MPa
LAJES/ESCADAS	2,0 cm	4,5 cm	30 MPa
PILARES	3,0 cm	5,0 cm	30 MPa
SAPATAS	- cm	5,0 cm	30 MPa
PAREDES DE CON. (FECHAMENTO)	3,0 cm	- cm	30 MPa

CLASSE DE AGRESSIVIDADE AMBIENTAL: II - Moderada
 FATOR ÁGUA CIMENTO (a/c): <= 0.60
 DIMENSÃO MÁXIMA DO AGREGADO GRAUADO: 19mm

Obs: ARRANQUES DE PILARES E VIGAS BALDRAMES SÃO CONSIDERADOS ELEMENTOS EM CONTATO COM O SOLO. SEU COBRIMENTO PODE SER REDUZIDO PARA 3CM DESDE QUE SEJAM IMPERMEABILIZADOS COM TINTA ASFÁLTICA.

ORIENTAÇÕES CONSTRUTIVAS:

- NÃO UTILIZAR A ALVENARIA DE VEDAÇÃO COMO FORMA PARA OS ELEMENTOS ESTRUTURAIS
- OS COBRIMENTOS ADOPTADOS DEVEM SER GARANTIDOS PELO USO DE ESPACADORES PLÁSTICOS OU PASTILHAS SEMI-ESFÉRICAS DE ARGAMASSA
- UTILIZAR VERGAS E CONTRA-VERGAS NAS ABERTURAS DA ALVENARIA
- O ENCLIVAMENTO DA ALVENARIA DEVE SER ORIENTADO PELO RESPONSÁVEL TÉCNICO DA OBRA, PARA QUE SEJAM EVITADAS CONCENTRAÇÕES DE TENSÃO NOS BLOCOS DE VEDAÇÃO E POSSÍVEIS PATOLOGIAS
- COMPACTAR O SOLO E LANÇAR CAMADA DE PELO MENOS 5 CM DE CONCRETO MAGRO ABAIXO DO NÍVEL DE ASSENTAMENTO DAS FUNDAÇÕES E VIGAS BALDRAME, QUANDO FOR O CASO, PARA QUE NÃO HAJA MISTURA ENTRE O SOLO E O CONCRETO ESTRUTURAL DOS ELEMENTOS
- AS FACES DOS ELEMENTOS DE FUNDAÇÃO E ELEMENTOS EM CONTATO COM O SOLO DEVERÃO SER IMPERMEABILIZADAS COM TINTA ASFÁLTICA TIPO NEUTROL OU SIMILAR
- VERIFIQUE, ANTES DA CONCRETAGEM, TODAS AS PASSAGENS DE TUBULAÇÕES ELÉTRICAS E HIDRÁULICAS
- CANALIZAÇÕES EMBUTIDAS VERTICALMENTE NOS PILARES E VIGAS NÃO PODEM OCORRER. SOMENTE SERÃO PERMITIDAS FURAÇÕES QUE RESPEITEM OS ITENS 13.2.5.1 E 21.3.3 DA NBR 6118
- PROJETO DE ESTRUTURAS DE CONCRETO, COM PRÉVIA ANÁLISE E AUTORIZAÇÃO DO PROJETISTA
- CONFIRA ATENTAMENTE A IMPLANTAÇÃO E MARCAÇÃO DOS EIXOS A FIM DE QUE A OBRA SEJA LOCADA CORRETAMENTE DENTRO DO TERRENO
- VERIFIQUE SE HÁ INDICAÇÃO DE CONTRA-FLECHA NOS ELEMENTOS E CERTIFIQUE-SE DE QUE A MESMA SEJA EXECUTADA
- SUGERE-SE A UTILIZAÇÃO DE TELA SOLDADA PARA EVITAR FISSURAS NA INTERFACE ENTRE PAREDE DE ALVENARIA E PILAR, APLICADA COM O ACOMPANHAMENTO DO RESPONSÁVEL TÉCNICO DA OBRA

NOTAS GERAIS:

- PROJETO ELABORADO DE ACORDO COM A NBR 6118 - PROJETO DE ESTRUTURAS DE CONCRETO
- O CONCRETO EMPREGADO NA EXECUÇÃO DAS ESTRUTURAS DEVE CUMPRIR OS REQUISITOS ESTABELECIDOS NA NBR 12655 - CONCRETO DE CIMENTO PORTLAND - PREPARO, CONTROLE, RECEBIMENTO E ACEITAÇÃO
- A EXECUÇÃO DA OBRA, ASSIM COMO A CURA E A DESFORMA DO CONCRETO, DEVE SEGUIR A NORMA NBR 14931 - EXECUÇÃO DE ESTRUTURAS DE CONCRETO. É NECESSÁRIO O ACOMPANHAMENTO DE PROFISSIONAL HABILITADO E A EXECUÇÃO DA ESTRUTURA É DE RESPONSABILIDADE DA CONSTRUTORA
- OS QUANTITATIVOS DE CONCRETO, FORMA E AÇO DEVEM SER CONFIRMADOS PELO RESPONSÁVEL TÉCNICO DA OBRA
- NÍVEIS DO PROJETO EM CENTÍMETROS
- COTAS DO PROJETO EM CENTÍMETROS
- A COTA PREVALECE SOBRE A ESCALA

DESFORMA:

- FACES LATERAIS: 3 DIAS APÓS A CONCRETAGEM
- FACES INFERIORES, DEIXANDO PONTELETES DE ESCORAMENTO: 14 DIAS APÓS A CONCRETAGEM
- FACES INFERIORES SEM PONTELETES DE ESCORAMENTO: 28 DIAS APÓS A CONCRETAGEM
- NOS BALANÇOS, A RETIRADA DAS ESCORAS DEVERÁ SER REALIZADA DA PONTA PARA O APOIO
- É DE RESPONSABILIDADE DA CONSTRUTORA O PROJETO DE ESCORAMENTO E CIMBRAMENTO

R00	19/12/25	EMISSÃO INICIAL
REV	DATA	DESCRIÇÃO

Secretaria de Projetos Estratégicos

GOVERNO DO ESTADO DE PERNAMBUCO
SECRETARIA DE PROJETOS ESTRATÉGICOS DO ESTADO DE PERNAMBUCO

OBJETO: PROJETO DE IMPLANTAÇÃO DA DELEGACIA 1C NA CIDADE DE RECIFE

SECRETARIA DEMANDANTE: SDS - SECRETARIA DE DEFESA SOCIAL EXECUTOR / CONTRATADA: SEPE - SECRETARIA DE PROJETOS ESTRATÉGICOS

LOCALIZAÇÃO: RUA VER. OTACILIO AZEVEDO, 2880 - NOVA DESCOBERTA/RECIFE

PROPRIETÁRIO / CONTRATANTE: RESPONSÁVEL SEPE:

SDS - SECRETARIA DE DEFESA SOCIAL CNPJ: 02.960.040/0001-00 NOME: CATARINA RAQUEL DE LIMA SOUZA CREA: PE050007

RESPONSÁVEL TÉCNICO / PROJETISTAS:

JONAS IAGO MEDEIROS DIAS CREA-PE 22391030

DISCIPLINA: PROJETO ESTRUTURAL ETAPA: EXECUTIVO

CONTEÚDO: DETALHAMENTO PAREDE DE CONCRETO (DE FECHAMENTO) - PR8/ PR9 PRANCHA:

ESCALA: INDICADA DATA: 19/12/25 CODIFICAÇÃO: GOVPE-SPE-REC-DELEGIC-EST-GERL-E-036