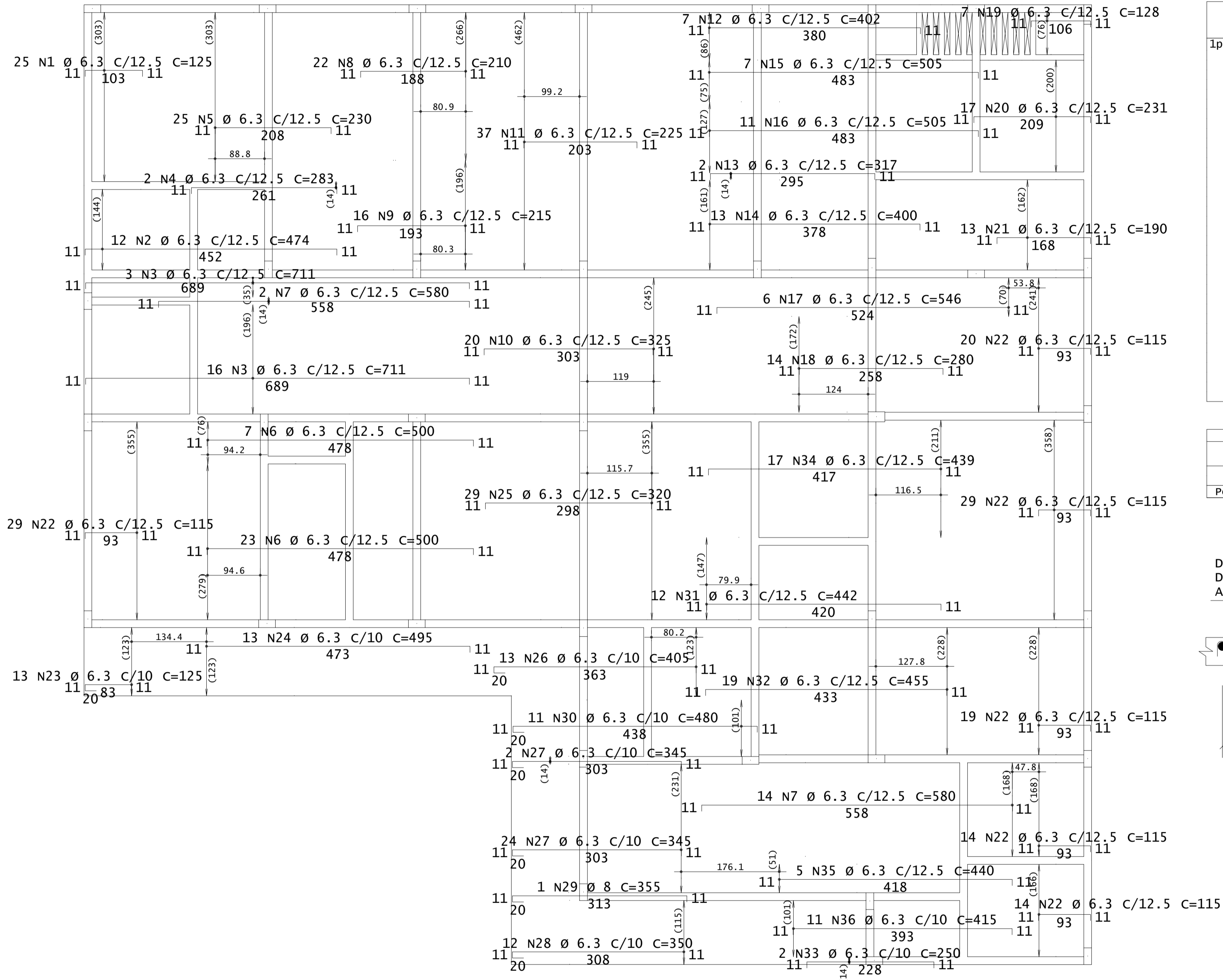


1PAV - ARMADURA NEGATIVA PRINCIPAL

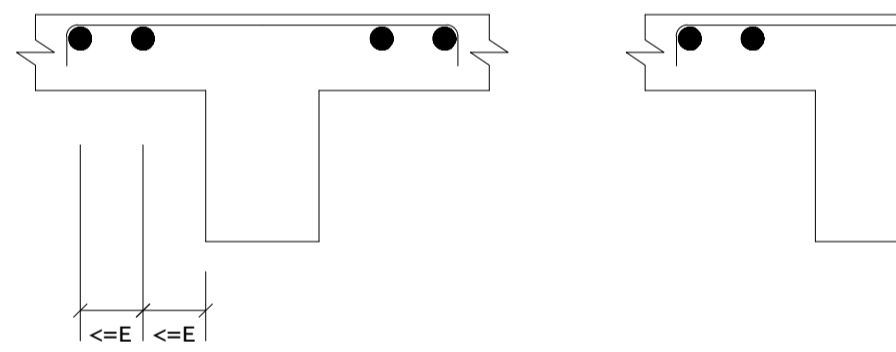
ESC: 1/50
1X



ÇO	POS	BIT	QUANT	COMPRIMENTO	UNIT	TOTAL
		mm		cm	cm	cm
1pav - Armadura negativa principal						
50A	1	6.3	25	125		3125
50A	2	6.3	12	474		5688
50A	3	6.3	19	711		13509
50A	4	6.3	2	283		566
50A	5	6.3	25	230		5750
50A	6	6.3	30	500		15000
50A	7	6.3	16	580		9280
50A	8	6.3	22	210		4620
50A	9	6.3	16	215		3440
50A	10	6.3	20	325		6500
50A	11	6.3	37	225		8325
50A	12	6.3	7	402		2814
50A	13	6.3	2	317		634
50A	14	6.3	13	400		5200
50A	15	6.3	7	505		3535
50A	16	6.3	11	505		5555
50A	17	6.3	6	546		3276
50A	18	6.3	14	280		3920
50A	19	6.3	7	128		896
50A	20	6.3	17	231		3927
50A	21	6.3	13	190		2470
50A	22	6.3	125	115		14375
50A	23	6.3	13	125		1625
50A	24	6.3	13	495		6435
50A	25	6.3	29	320		9280
50A	26	6.3	13	405		5265
50A	27	6.3	26	345		8970
50A	28	6.3	12	350		4200
50A	29	6.3	8	355		2840
50A	30	6.3	11	480		5280
50A	31	6.3	12	442		5304
50A	32	6.3	19	455		8645
50A	33	6.3	2	250		500
50A	34	6.3	17	439		7463
50A	35	6.3	5	440		2200
50A	36	6.3	11	415		4565

RESUMO DE AÇO			
ÇO	BIT	COMPR	PESO
		m	kgf
50A	6.3	1921	471
50A	8	4	1
Peso Total		50A =	472 kgf

DETALHE TÍPICO DE FERROS DE DISTRIBUIÇÃO DE ARMADURA NEGATIVA



COBRIMENTOS E RESISTÊNCIA A COMPRESSÃO (kck):

ELEMENTO	SEM CONTATO COM O SOLO	EM CONTATO COM O SOLO	FCK
VIGAS	3.0 cm	5.0 cm	30 MPa
LAJES/ESCADAS	2.0 cm	4.5 cm	30 MPa
PILARES	3.0 cm	5.0 cm	30 MPa
SAPATAS	- cm	5.0 cm	30 MPa

CLASSE DE AGRESSIVIDADE AMBIENTAL: II - Moderada
FATOR ÁGUA CIMENTO (a/c): <= 0.60
DIMENSÃO MÁXIMA DO AGREGADO GRAUADO: 19mm

OBS: ARRANQUES DE PILARES E VIGAS BALDRAMES SÃO CONSIDERADOS ELEMENTOS EM CONTATO COM O SOLO. SEU COBRIMENTO PODE SER REDUZIDO PARA 50% DESDE QUE SEJAM IMPERMEABILIZADOS COM TINTA ASFÁLTICA.

ORIENTAÇÕES CONSTRUTIVAS:

- NÃO UTILIZAR A ALVENARIA DE VEDAÇÃO COMO FORMA PARA OS ELEMENTOS ESTRUTURAIS
- OS COBRIMENTOS ADOTADOS DEVEM SER GARANTIDOS PELO USO DE ESPACADORES PLÁSTICOS OU PASTILHAS SEMI-ESFÉRICAS DE ARGAMASSA
- UTILIZAR VERGAS E CONTRA-VERGAS NAS ABERTURAS DA ALVENARIA
- O ENCLIVAMENTO DA ALVENARIA DEVE SER ORIENTADO PELO RESPONSÁVEL TÉCNICO DA OBRA, PARA QUE SEJAM EVITADAS CONCENTRAÇÕES DE TENSÃO NOS BLOCOS DE VEDAÇÃO E POSSÍVEIS PATOLOGIAS
- COMPACTAR O SOLO E LANÇAR CAMADA DE PELO MENOS 5 CM DE CONCRETO MAGRO ABAIXO DO NÍVEL DE ASSENTAMENTO DAS FUNDAÇÕES E VIGAS BALDRAME, QUANDO FOR O CASO, PARA QUE NÃO HAJA MISTURA ENTRE O SOLO E O CONCRETO ESTRUTURAL DOS ELEMENTOS
- NAS FACES DOS ELEMENTOS DE FUNDAÇÃO E ELEMENTOS EM CONTATO COM O SOLO DEVERÃO SER IMPERMEABILIZADAS COM TINTA ASFÁLTICA TIPO NEUTRO OU SIMILAR
- VERIFIQUE, ANTES DA CONCRETAGEM, TODAS AS PASSAGENS DE TUBULAÇÕES ELÉTRICAS E HIDRÁULICAS
- CANALIZAÇÕES EMBUTIDAS VERTICALMENTE NOS PILARES E VIGAS NÃO PODEM OCORRER. SOMENTE SERÃO PERMITIDAS FURAÇÕES QUE RESPEITEM OS ITENS 13.2.5.1 E 21.3.3 DA NBR 6118
- PROJETO DE ESTRUTURAS DE CONCRETO, COM PRÉVIA ANÁLISE E AUTORIZAÇÃO DO PROJETISTA
- CONFIRME ATENTAMENTE A IMPLANTAÇÃO E MARCAÇÃO DOS EIXOS A FIM DE QUE A OBRA SEJA LOCALADA CORRETAMENTE DENTRO DO TERRENO
- VERIFIQUE SE HÁ INDICAÇÃO DE CONTRA-FLECHA NOS ELEMENTOS E CERTIFIQUE-SE DE QUE A MESMA SEJA EXECUTADA
- SUGERE-SE A UTILIZAÇÃO DE TELA SOLDADA PARA EVITAR FISSURAS NA INTERFACE ENTRE PAREDE DE ALVENARIA E PILAR, APLICADA COM O ACOMPANHAMENTO DO RESPONSÁVEL TÉCNICO DA OBRA

NOTAS GERAIS:

- PROJETO ELABORADO DE ACORDO COM A NBR 6118 - PROJETO DE ESTRUTURAS DE CONCRETO
- O CONCRETO EMPREGADO NA EXECUÇÃO DAS ESTRUTURAS DEVE CUMPRIR OS REQUISITOS ESTABELECIDOS NA NBR 12655 - CONCRETO DE CIMENTO PORTLAND - PREPARO, CONTROLE, RECEBIMENTO E ACEITAÇÃO
- A EXECUÇÃO DA OBRA, ASSIM COMO A CURA E A DESFORMA DO CONCRETO, DEVE SEGUIR A NORMA NBR 14931 - EXECUÇÃO DE ESTRUTURAS DE CONCRETO. É NECESSÁRIO O ACOMPANHAMENTO DE PROFISSIONAL HABILITADO E A EXECUÇÃO DA OBRA É DE RESPONSABILIDADE DA CONSTRUTORA
- OS QUANTITATIVOS DE CONCRETO, FORMA E AÇO DEVEM SER CONFIRMADOS PELO RESPONSÁVEL TÉCNICO DA OBRA
- NÍVEIS DO PROJETO EM CENTÍMETROS
- COTAS DO PROJETO EM CENTÍMETROS
- A COTA PREVALECE SOBRE A ESCALA

DESFORMA:

- FACES LATERAIS: 3 DIAS APÓS A CONCRETAGEM
- FACES INFERIORES, DEIXANDO PONTALETES DE ESCORAMENTO: 14 DIAS APÓS A CONCRETAGEM
- FACES INFERIORES SEM PONTALETES DE ESCORAMENTO: 28 DIAS APÓS A CONCRETAGEM
- NOS BALANÇOS, A RETIRADA DAS ESCORAS DEVERÁ SER REALIZADA DA PONTA PARA O APOIO
- É DE RESPONSABILIDADE DA CONSTRUTORA O PROJETO DE ESCORAMENTO E CIMBRAMENTO

R00	19/12/25	EMIÇÃO INICIAL
REV	DATA	DESCRIÇÃO

Secretaria de Projetos Estratégicos

GOVERNO DO ESTADO DE PERNAMBUCO
SECRETARIA DE PROJETOS ESTRATÉGICOS DO ESTADO DE PERNAMBUCO

OBJETO: PROJETO DE IMPLANTAÇÃO DA DELEGACIA 1C NA CIDADE DE RECIFE

SECRETARIA DEMANDANTE: SDS - SECRETARIA DE DEFESA SOCIAL	EXECUTOR / CONTRATADA: SEPE - SECRETARIA DE PROJETOS ESTRATÉGICOS
---	--

LOCALIZAÇÃO:
RUA VER. OTACILIO AZEVEDO, 2880 - NOVA DESCOBERTA/RECIFE

PROPRIETÁRIO / CONTRATANTE:	RESPONSÁVEL SEPE:
-----------------------------	-------------------

SDS - SECRETARIA DE DEFESA SOCIAL CNPJ: 02.960.040/0001-00	NOME: CATARINA RAQUEL DE LIMA SOUZA CREA: PE050007
---	---

RESPONSÁVEL TÉCNICO / PROJETISTAS:

JONAS IAGO MEDEIROS DIAS
CREA-PE: 22391030

DISCIPLINA: PROJETO ESTRUTURAL	ETAPA: EXECUTIVO
-----------------------------------	---------------------

CONTÉUDO: ARMADURA NEGATIVA PRINCIPAL - 1PAV	PRANCHA:
---	----------

ESCALA: INDICADA	DATA: 19/12/25	CODIFICAÇÃO: GOVPE-SPE-REC-DELEGIC-EST-GERL-E-025	25/39 R00
---------------------	-------------------	--	-----------