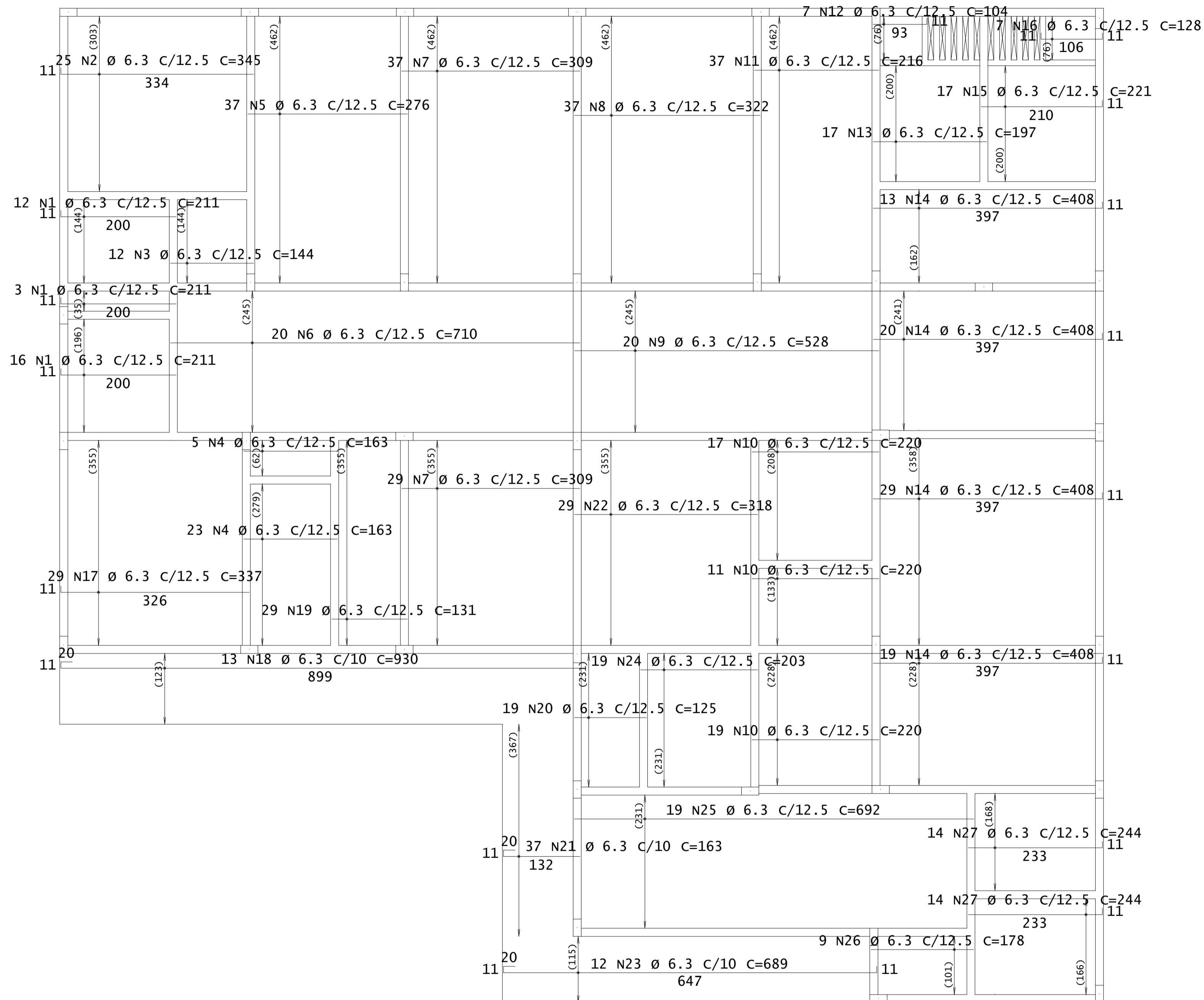


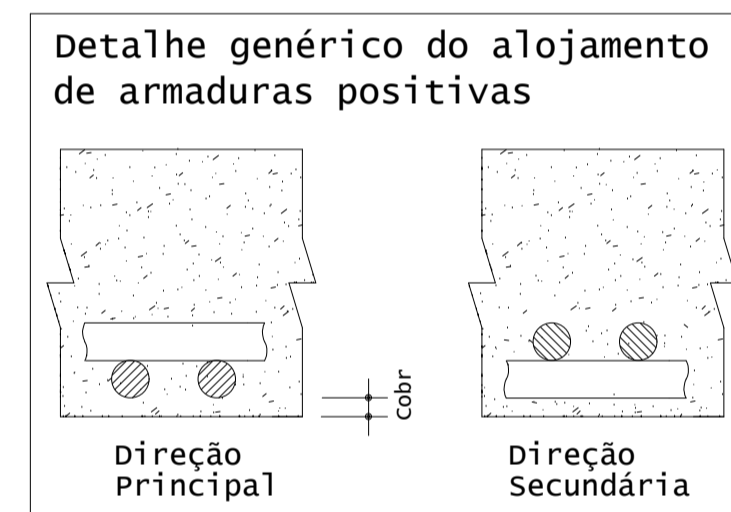
1PAV - ARMADURA POSITIVA PRINCIPAL

ESC: 1/50
1X



ÁÇO	POS	BIT	QUANT	COMPRIMENTO	
		mm		UNIT	TOTAL
				cm	cm
1pav - Armadura positiva principal					
50A	1	6.3	31	211	6541
50A	2	6.3	25	345	8625
50A	3	6.3	12	144	1728
50A	4	6.3	28	163	4564
50A	5	6.3	37	276	10212
50A	6	6.3	20	710	14200
50A	7	6.3	66	309	20394
50A	8	6.3	37	322	11914
50A	9	6.3	20	528	10560
50A	10	6.3	47	220	10340
50A	11	6.3	37	216	7992
50A	12	6.3	7	104	728
50A	13	6.3	17	197	3349
50A	14	6.3	81	408	33048
50A	15	6.3	17	221	3757
50A	16	6.3	7	128	896
50A	17	6.3	29	337	9773
50A	18	6.3	13	930	12090
50A	19	6.3	29	131	3799
50A	20	6.3	19	125	2375
50A	21	6.3	37	163	6031
50A	22	6.3	29	318	9222
50A	23	6.3	12	689	8268
50A	24	6.3	19	203	3857
50A	25	6.3	19	692	13148
50A	26	6.3	9	178	1602
50A	27	6.3	28	244	6832

RESUMO DE AÇO			
ÁÇO	BIT	COMPR	PESO
	mm	m	kgf
50A	6.3	2258	553
Peso Total		50A =	553 kgf



COBRIMENTOS E RESISTÊNCIA A COMPRESSÃO (kck):

ELEMENTO	SEM CONTATO COM O SOLO	EM CONTATO COM O SOLO	FKC
VIGAS	3.0 cm	5.0 cm	30 MPa
LAJES/ESCADAS	2.0 cm	4.5 cm	30 MPa
PILARES	3.0 cm	5.0 cm	30 MPa
SAPATAS	- cm	5.0 cm	30 MPa

CLASSE DE AGRESSIVIDADE AMBIENTAL: II - Moderada
FATOR ÁGUA CIMENTO (a/c): <= 0.60
DIMENSÃO MÁXIMA DO AGREGADO GRAUADO: 19mm

OBS: ARRANQUES DE PILARES E VIGAS BALDRAMES SÃO CONSIDERADOS ELEMENTOS EM CONTATO COM O SOLO. SEU COBRIMENTO PODE SER REDUZIDO PARA 5CM DESDE QUE SEJAM IMPERMEABILIZADOS COM TINTA ASFÁLTICA.

ORIENTAÇÕES CONSTRUTIVAS:

- NÃO UTILIZAR A ALVENARIA DE VEDAÇÃO COMO FORMA PARA OS ELEMENTOS ESTRUTURAIS
- OS COBRIMENTOS ADOTADOS DEVEM SER GARANTIDOS PELO USO DE ESPACADORES PLÁSTICOS OU PASTILHAS SEMI-ESFÉRICAS DE ARGAMASSA
- UTILIZAR VERGAS E CONTRA-VERGAS NAS ABERTURAS DA ALVENARIA
- O ENCLIVAMENTO DA ALVENARIA DEVE SER ORIENTADO PELO RESPONSÁVEL TÉCNICO DA OBRA, PARA QUE SEJAM EVITADAS CONCENTRAÇÕES DE TENSÃO NOS BLOCOS DE VEDAÇÃO E POSSÍVEIS PATOLOGIAS
- COMPACTAR O SOLO E LANÇAR CAMADA DE PELO MENOS 5 CM DE CONCRETO MAGRO ABAIXO DO NÍVEL DE ASSENTAMENTO DAS FUNDAÇÕES E VIGAS BALDRAME, QUANDO FOR O CASO, PARA QUE NÃO HAJA MISTURA ENTRE O SOLO E O CONCRETO ESTRUTURAL DOS ELEMENTOS
- AS FACES DOS ELEMENTOS DE FUNDAÇÃO E ELEMENTOS EM CONTATO COM O SOLO DEVERÃO SER IMPERMEABILIZADAS COM TINTA ASFÁLTICA TIPO NEUTRO OU SIMILAR
- VERIFIQUE, ANTES DA CONCRETAGEM, TODAS AS PASSAGENS DE TUBULAÇÕES ELÉTRICAS E HIDRÁULICAS
- CANALIZAÇÕES EMBUTIDAS VERTICALMENTE NOS PILARES E VIGAS NÃO PODEM OCORRER. SOMENTE SERÃO PERMITIDAS FURAÇÕES QUE RESPEITEM OS ITENS 13.2.5.1 E 21.3.3 DA NBR 6118
- PROJETO DE ESTRUTURAS DE CONCRETO, COM PRÉVIA ANÁLISE E AUTORIZAÇÃO DO PROJETISTA
- CONFIRME ATENTAMENTE A IMPLANTAÇÃO E MARCAÇÃO DOS EIXOS A FIM DE QUE A OBRA SEJA LOCADA CORRETAMENTE DENTRO DO TERRENO
- VERIFIQUE SE HÁ INDICAÇÃO DE CONTRA-FLECHA NOS ELEMENTOS E CERTIFIQUE-SE DE QUE A MESMA SEJA EXECUTADA
- SUGERE-SE A UTILIZAÇÃO DE TELA SOLDADA PARA EVITAR FISSURAS NA INTERFACE ENTRE PAREDE DE ALVENARIA E PILAR, APLICADA COM O ACOMPANHAMENTO DO RESPONSÁVEL TÉCNICO DA OBRA

NOTAS GERAIS:

- PROJETO ELABORADO DE ACORDO COM A NBR 6118 - PROJETO DE ESTRUTURAS DE CONCRETO
- O CONCRETO EMPREGADO NA EXECUÇÃO DAS ESTRUTURAS DEVE CUMPRIR OS REQUISITOS ESTABELECIDOS NA NBR 12655 - CONCRETO DE CIMENTO PORTLAND - PREPARO, CONTROLE, RECEBIMENTO E ACEITAÇÃO
- A EXECUÇÃO DA OBRA, ASSIM COMO A CURA E A DESFORMA DO CONCRETO, DEVE SEGUIR A NORMA NBR 14931 - EXECUÇÃO DE ESTRUTURAS DE CONCRETO. É NECESSÁRIO O ACOMPANHAMENTO DE PROFISSIONAL HABILITADO E A EXECUÇÃO DA ESTRUTURA É DE RESPONSABILIDADE DA CONSTRUTORA
- OS QUANTITATIVOS DE CONCRETO, FORMA E AÇO DEVEM SER CONFIRMADOS PELO RESPONSÁVEL TÉCNICO DA OBRA
- NÍVEIS DO PROJETO EM CENTÍMETROS
- COTAS DO PROJETO EM CENTÍMETROS
- A COTA PREVALECE SOBRE A ESCALA

DESFORMA:

- FACES LATERAIS: 3 DIAS APÓS A CONCRETAGEM
- FACES INFERIORES, DEIXANDO PONTELETES DE ESCORAMENTO: 14 DIAS APÓS A CONCRETAGEM
- FACES INFERIORES SEM PONTELETES DE ESCORAMENTO: 28 DIAS APÓS A CONCRETAGEM
- NOS BALANÇOS, A RETIRADA DAS ESCORAS DEVERÁ SER REALIZADA DA PONTA PARA O APOIO
- É DE RESPONSABILIDADE DA CONSTRUTORA O PROJETO DE ESCORAMENTO E CIMBRAMENTO

R00	19/12/25	EMISSÃO INICIAL
REV	DATA	DESCRIÇÃO

Secretaria de Projetos Estratégicos

GOVERNO DO ESTADO DE PERNAMBUCO
SECRETARIA DE PROJETOS ESTRATÉGICOS DO ESTADO DE PERNAMBUCO

OBJETO: PROJETO DE IMPLANTAÇÃO DA DELEGACIA 1C NA CIDADE DE RECIFE

SECRETARIA DEMANDANTE: SDS - SECRETARIA DE DEFESA SOCIAL
EXECUTOR / CONTRATADA: SEPE - SECRETARIA DE PROJETOS ESTRATÉGICOS

LOCALIZAÇÃO: RUA VER. OTACILIO AZEVEDO, 2880 - NOVA DESCOBERTA/RECIFE

PROPRIETÁRIO / CONTRATANTE: RESPONSÁVEL SEPE:

SDS - SECRETARIA DE DEFESA SOCIAL
CNP.J: 02.960.040/0001-00
NOME: CATARINA RAQUEL DE LIMA SOUZA
CREA: PE050007

RESPONSÁVEL TÉCNICO / PROJETISTAS:

JONAS IAGO MEDEIROS DIAS
CREA-PE: 22391030

DISCIPLINA: PROJETO ESTRUTURAL
ETAPA: EXECUTIVO

CONTÉUDO: ARMADURA POSITIVA PRINCIPAL - 1PAV
PRANCHA:

ESCALA: INDICADA
DATA: 19/12/25
CODIFICAÇÃO: GOVPE-SPE-REC-DELEGIC-EST-GERL-E-023