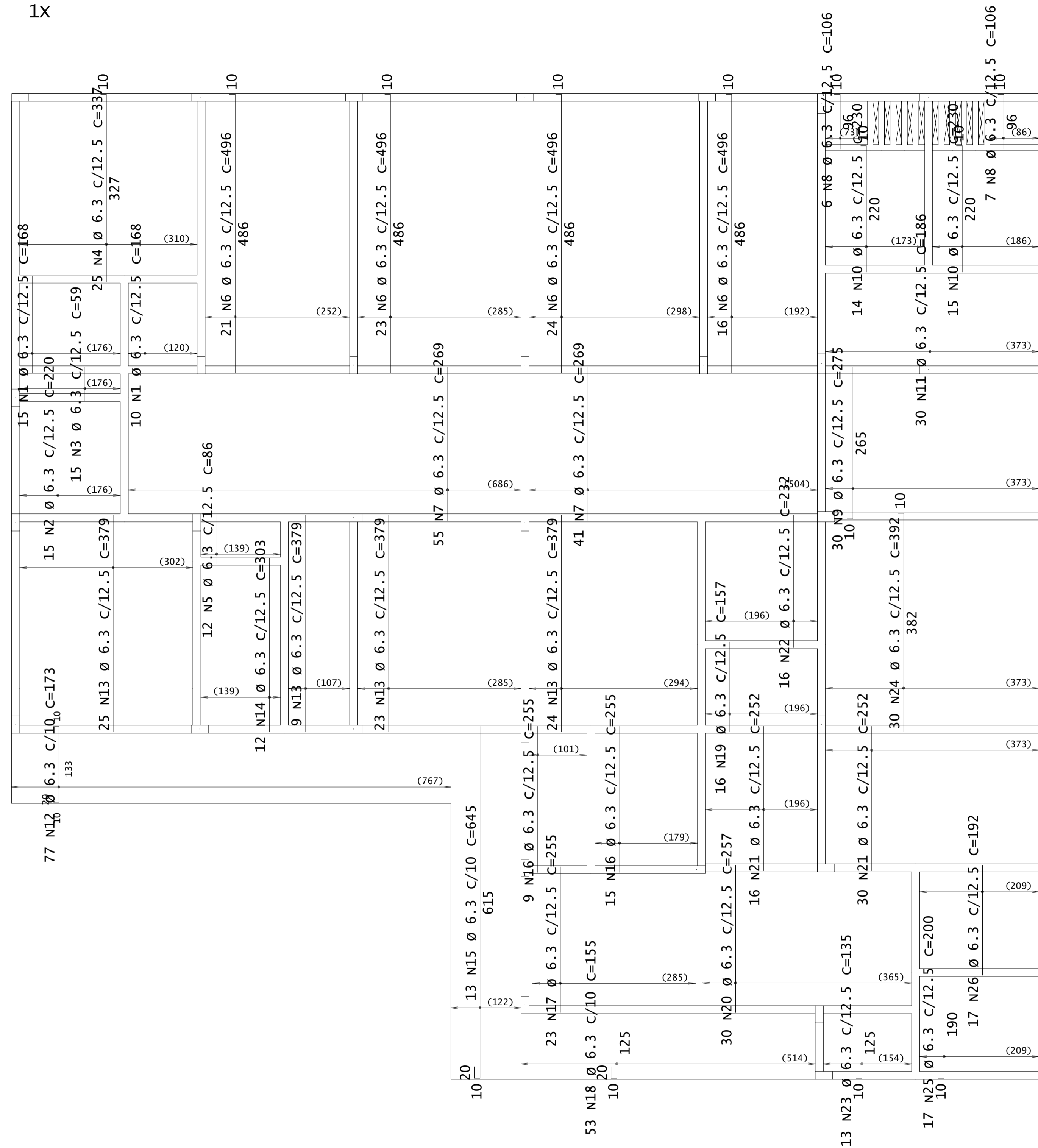


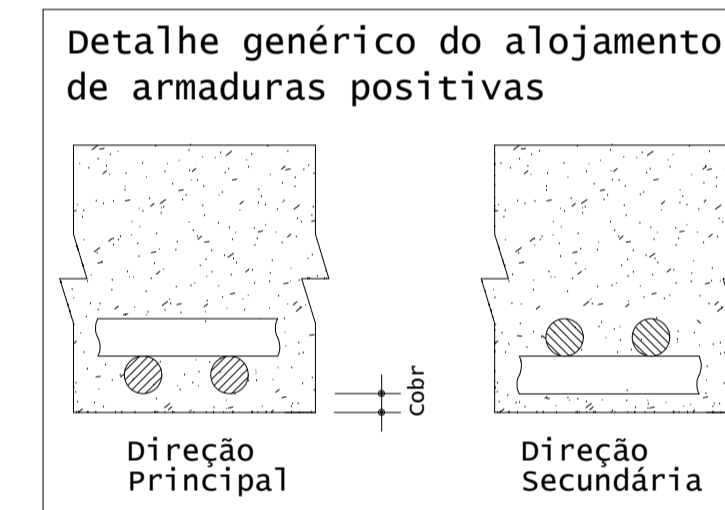
# 1PAV - ARMADURA POSITIVA SECUNDARIA

ESC: 1/50  
1X



AÇO	POS	BIT	QUANT	COMPRIMENTO	
				UNIT	TOTAL
Ipav - Armadura positiva secundaria					
50A	1	6.3	25	168	4200
50A	2	6.3	15	220	3300
50A	3	6.3	15	59	885
50A	4	6.3	25	337	8425
50A	5	6.3	12	86	1032
50A	6	6.3	84	496	41664
50A	7	6.3	96	269	25824
50A	8	6.3	13	106	1378
50A	9	6.3	30	275	8250
50A	10	6.3	29	230	6670
50A	11	6.3	30	186	5580
50A	12	6.3	77	173	13221
50A	13	6.3	81	379	30699
50A	14	6.3	12	303	3636
50A	15	6.3	13	645	8385
50A	16	6.3	24	255	6120
50A	17	6.3	23	255	5865
50A	18	6.3	53	155	8215
50A	19	6.3	16	157	2512
50A	20	6.3	30	257	7710
50A	21	6.3	46	252	11592
50A	22	6.3	16	232	3712
50A	23	6.3	13	135	1755
50A	24	6.3	30	392	11760
50A	25	6.3	17	200	3400
50A	26	6.3	17	192	3264

RESUMO DE AÇO			
AÇO	BIT	COMPR	PESO
	mm	m	kgf
50A	6.3	2292	561
<b>Peso Total</b>	<b>50A =</b>		<b>561 kgf</b>



COBRIMENTOS E RESISTÊNCIA A COMPRESSÃO (kck):			
ELEMENTO	SEM CONTATO COM O SOLO	EM CONTATO COM O SOLO	FCK
VIGAS	3.0 cm	5.0 cm	30 MPa
LAJES/ESCADAS	2.0 cm	4.5 cm	30 MPa
PILARES	3.0 cm	5.0 cm	30 MPa
SAPATAS	- cm	5.0 cm	30 MPa

CLASSE DE AGRESSIVIDADE AMBIENTAL: II - Moderada  
 FATOR ÁGUA CIMENTO (a/c): <= 0.60  
 DIMENSÃO MÁXIMA DO AGREGADO GRAUADO: 19mm

OBS: ARRANQUES DE PILARES E VIGAS BALDRAMES SÃO CONSIDERADOS ELEMENTOS EM CONTATO COM O SOLO. SEU COBRIMENTO PODE SER REDUZIDO PARA 5CM DESDE QUE SEJAM IMPERMEABILIZADOS COM TINTA ASFÁLTICA.

ORIENTAÇÕES CONSTRUTIVAS:

- NÃO UTILIZAR A ALVENARIA DE VEDAÇÃO COMO FORMA PARA OS ELEMENTOS ESTRUTURAIS
- OS COBRIMENTOS ADOTADOS DEVEM SER GARANTIDOS PELO USO DE ESPACADORES PLÁSTICOS OU PASTILHAS SEMI-ESFÉRICAS DE ARGAMASSA
- UTILIZAR VERGAS E CONTRA-VERGAS NAS ABERTURAS DA ALVENARIA
- O ENCLIVAMENTO DA ALVENARIA DEVE SER ORIENTADO PELO RESPONSÁVEL TÉCNICO DA OBRA, PARA QUE SEJAM EVITADAS CONCENTRAÇÕES DE TENSÃO NOS BLOCOS DE VEDAÇÃO E POSSÍVEIS PATOLOGIAS
- COMPACTAR O SOLO E LANÇAR CAMADA DE PELO MENOS 5 CM DE CONCRETO MAGRO ABAIXO DO NÍVEL DE ASSENTAMENTO DAS FUNDAÇÕES E VIGAS BALDRAME, QUANDO FOR O CASO, PARA QUE NÃO HAJA MISTURA ENTRE O SOLO E O CONCRETO ESTRUTURAL DOS ELEMENTOS
- AS FACES DOS ELEMENTOS DE FUNDAÇÃO E ELEMENTOS EM CONTATO COM O SOLO DEVERÃO SER IMPERMEABILIZADAS COM TINTA ASFÁLTICA TIPO NEUTRO OU SIMILAR
- VERIFIQUE, ANTES DA CONCRETAGEM, TODAS AS PASSAGENS DE TUBULAÇÕES ELÉTRICAS E HIDRÁULICAS
- CANALIZAÇÕES EMBUTIDAS VERTICALMENTE NOS PILARES E VIGAS NÃO PODEM OCORRER. SOMENTE SERÃO PERMITIDAS FURAÇÕES QUE RESPEITEM OS ITENS 13.2.5.1 E 21.3.3 DA NBR 6118
- PROJETO DE ESTRUTURAS DE CONCRETO, COM PRÉVIA ANÁLISE E AUTORIZAÇÃO DO PROJETISTA
- CONFIRME ATENTAMENTE A IMPLANTAÇÃO E MARCAÇÃO DOS EIXOS A FIM DE QUE A OBRA SEJA LOCADA CORRETAMENTE DENTRO DO TERRENO
- VERIFIQUE SE HÁ INDICAÇÃO DE CONTRA-FLECHA NOS ELEMENTOS E CERTIFIQUE-SE DE QUE A MESMA SEJA EXECUTADA
- SUGERE-SE A UTILIZAÇÃO DE TELA SOLDADA PARA EVITAR FISSURAS NA INTERFACE ENTRE PAREDE DE ALVENARIA E PILAR, APLICADA COM O ACOMPANHAMENTO DO RESPONSÁVEL TÉCNICO DA OBRA

NOTAS GERAIS:

- PROJETO ELABORADO DE ACORDO COM A NBR 6118 - PROJETO DE ESTRUTURAS DE CONCRETO
- O CONCRETO EMPREGADO NA EXECUÇÃO DAS ESTRUTURAS DEVE CUMPRIR OS REQUISITOS ESTABELECIDOS NA NBR 12655 - CONCRETO DE CIMENTO PORTLAND - PREPARO, CONTROLE, RECEBIMENTO E ACEITAÇÃO
- A EXECUÇÃO DA OBRA, ASSIM COMO A CURA E A DESFORMA DO CONCRETO, DEVE SEGUIR A NORMA NBR 14931 - EXECUÇÃO DE ESTRUTURAS DE CONCRETO. É NECESSÁRIO O ACOMPANHAMENTO DE PROFISSIONAL HABILITADO E A EXECUÇÃO DA ESTRUTURA É DE RESPONSABILIDADE DA CONSTRUTORA
- OS QUANTITATIVOS DE CONCRETO, FORMA E AÇO DEVEM SER CONFIRMADOS PELO RESPONSÁVEL TÉCNICO DA OBRA
- NÍVEIS DO PROJETO EM CENTÍMETROS
- COTAS DO PROJETO EM CENTÍMETROS
- A COTA PREVALECE SOBRE A ESCALA

DESPESA:

- FACES LATERAIS: 3 DIAS APÓS A CONCRETAGEM
- FACES INFERIORES, DEIXANDO PONTELETES DE ESCORAMENTO: 14 DIAS APÓS A CONCRETAGEM
- FACES INFERIORES SEM PONTELETES DE ESCORAMENTO: 28 DIAS APÓS A CONCRETAGEM
- NOS BALANÇOS, A RETIRADA DAS ESCORAS DEVERÁ SER REALIZADA DA PONTA PARA O APOIO
- É DE RESPONSABILIDADE DA CONSTRUTORA O PROJETO DE ESCORAMENTO E CIMBRAMENTO

R00	19/12/25	EMIÇÃO INICIAL
REV	DATA	DESCRIÇÃO

Secretaria de Projetos Estratégicos

GOVERNO DO ESTADO DE PERNAMBUCO  
SECRETARIA DE PROJETOS ESTRATÉGICOS DO ESTADO DE PERNAMBUCO

OBJETO: PROJETO DE IMPLANTAÇÃO DA DELEGACIA 1C NA CIDADE DE RECIFE

SECRETARIA DEMANDANTE: SDS - SECRETARIA DE DEFESA SOCIAL	EXECUTOR / CONTRATADA: SEPE - SECRETARIA DE PROJETOS ESTRATÉGICOS
---	--

LOCALIZAÇÃO:  
RUA VER. OTACILIO AZEVEDO, 2880 - NOVA DESCOBERTA/RECIFE

PROPRIETÁRIO / CONTRATANTE:	RESPONSÁVEL SEPE:
-----------------------------	-------------------

SDS - SECRETARIA DE DEFESA SOCIAL CNP.J: 02.960.040/0001-00	NOME: CATARINA RAQUEL DE LIMA SOUZA CREA: PE050007
--	---

RESPONSÁVEL TÉCNICO / PROJETISTAS:

JONAS IAGO MEDEIROS DIAS  
CREA-PE: 22391030

DISCIPLINA: PROJETO ESTRUTURAL	ETAPA: EXECUTIVO
-----------------------------------	---------------------

CONTÉUDO: ARMADURA POSITIVA SECUNDÁRIA - 1PAV	PRANCHA:
--	----------

ESCALA: INDICADA    DATA: 19/12/25    CODIFICAÇÃO: GOVPE-SPE-REC-DELEGIC-EST-GERL-E-024