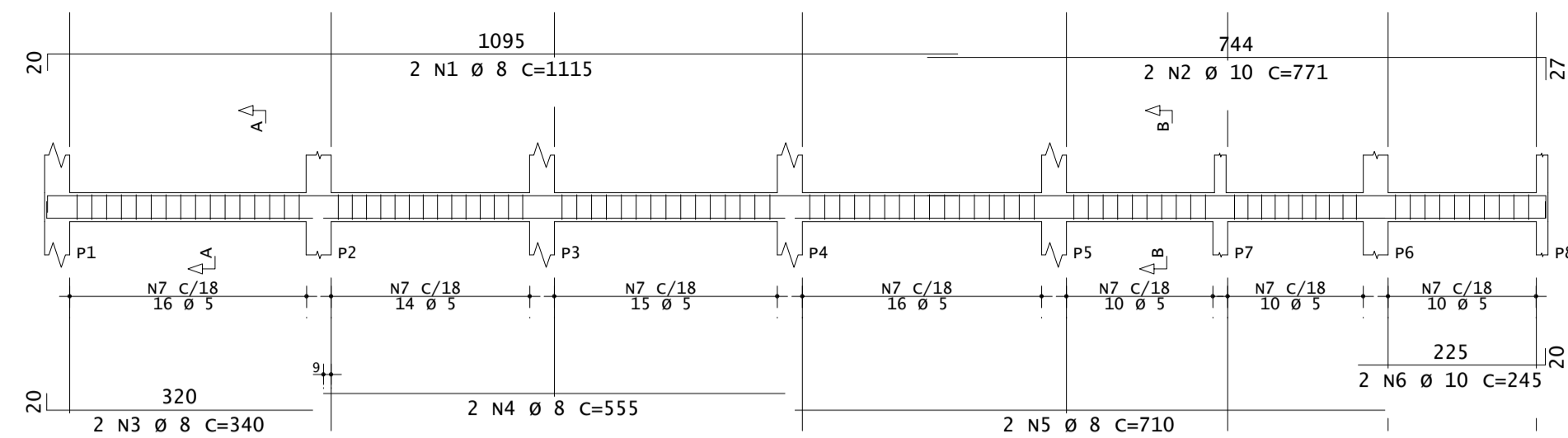
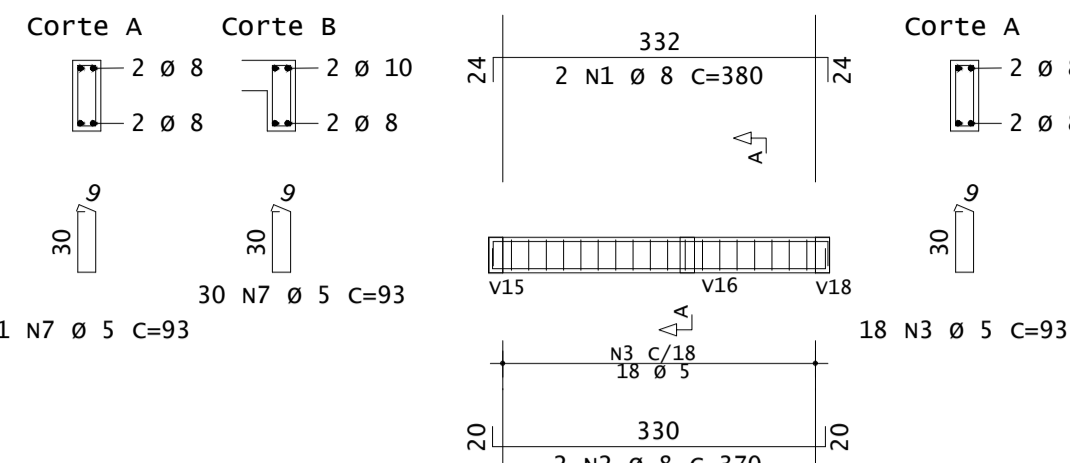


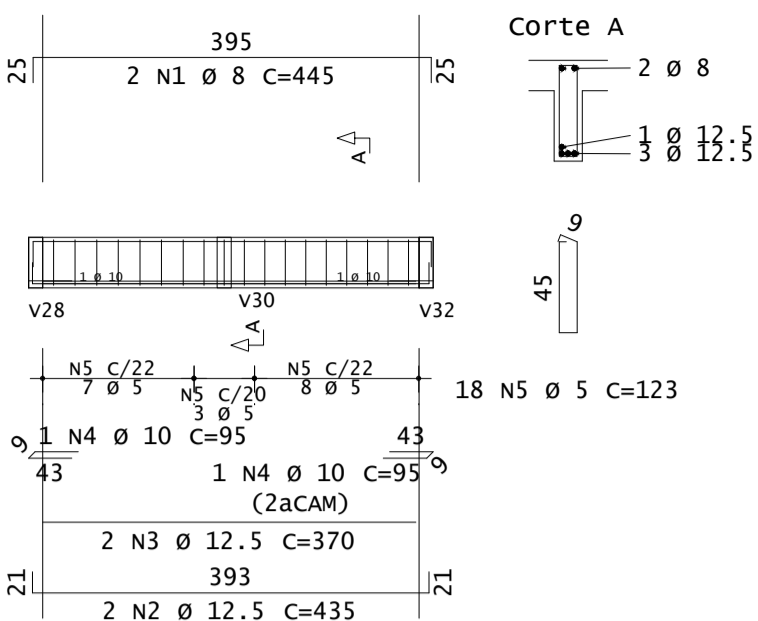
V1 (Terreo) 14x35



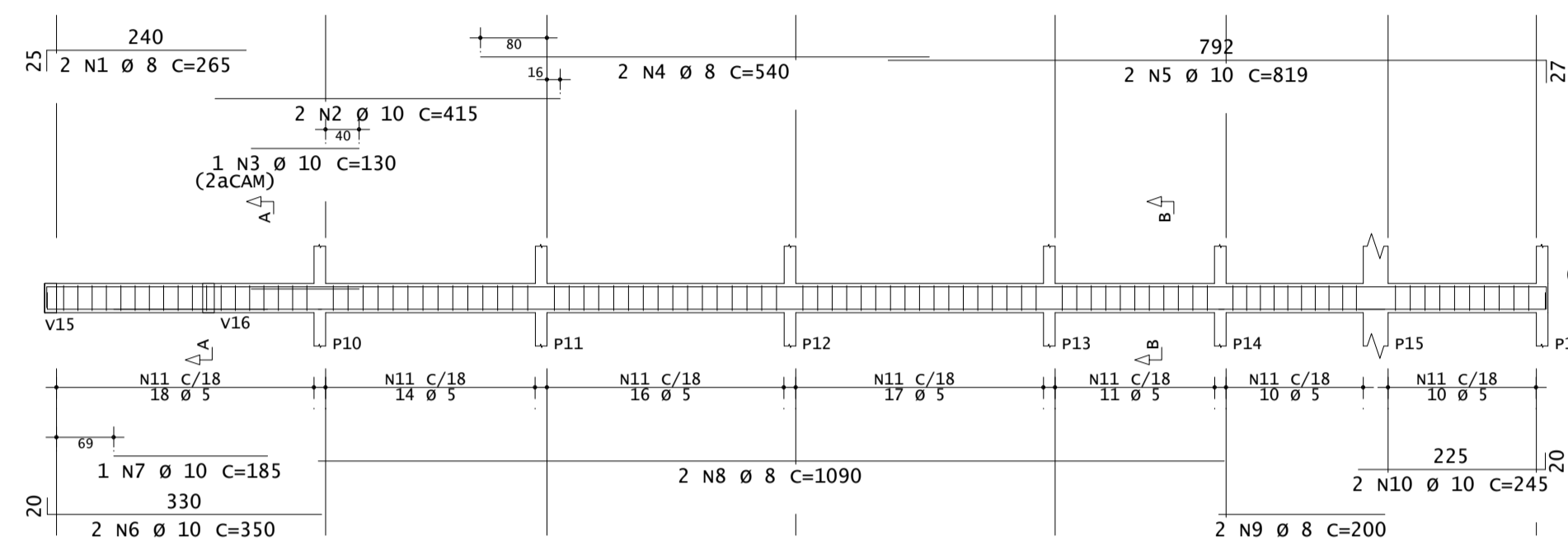
V2 (Terreo) 14x35



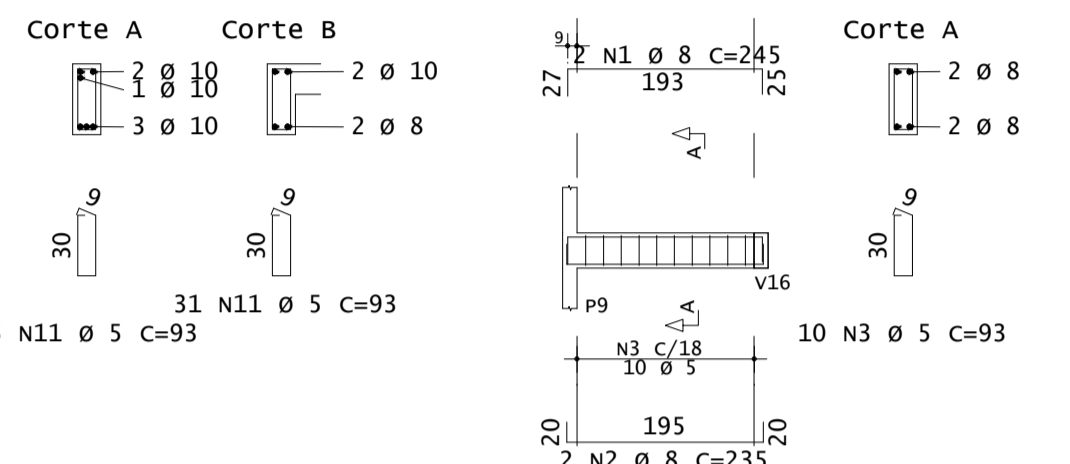
V3 (Terreo) 14x50



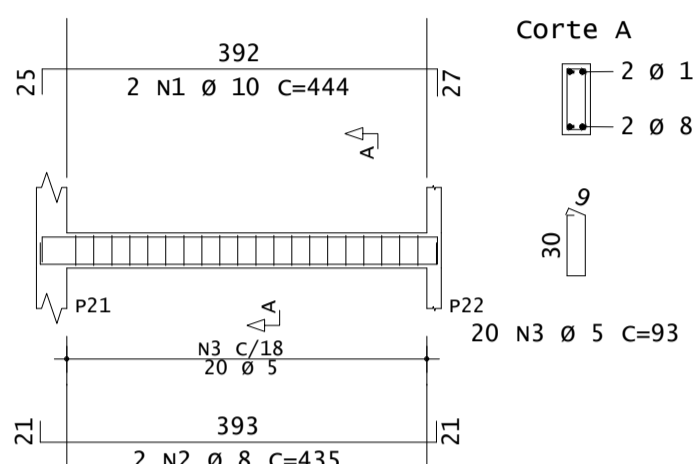
V4 (Terreo) 14x35



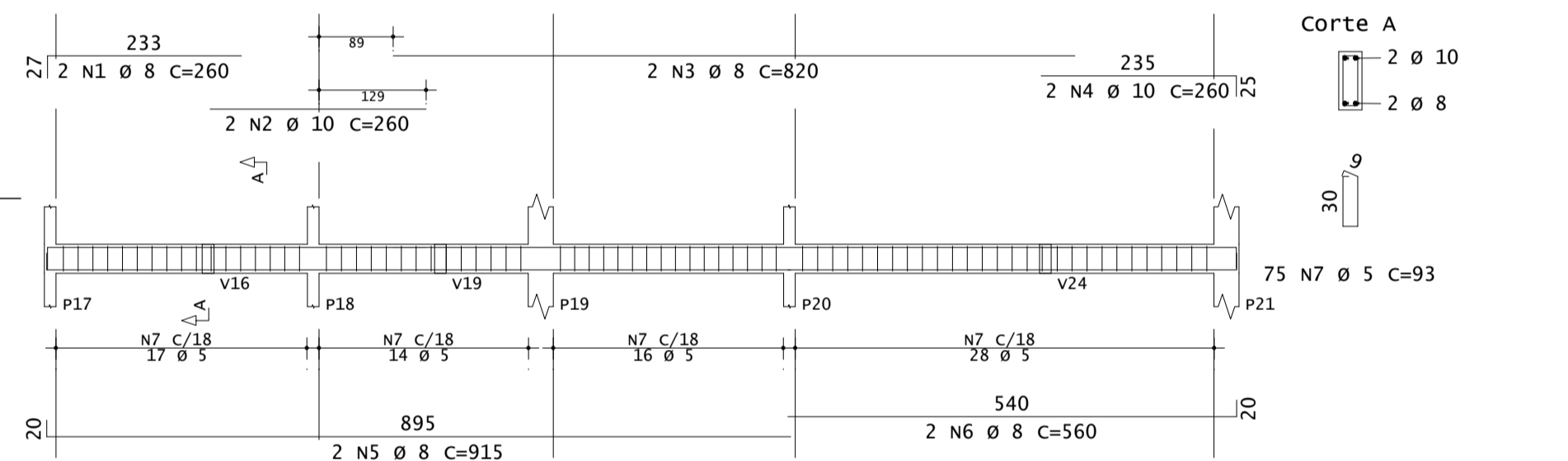
V5 (Terreo) 14x35



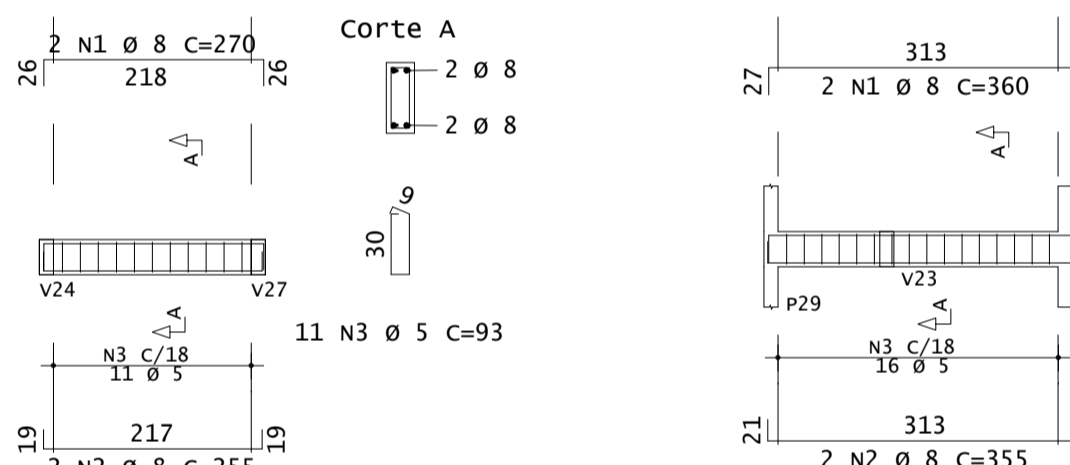
V7 (Terreo) 14x35



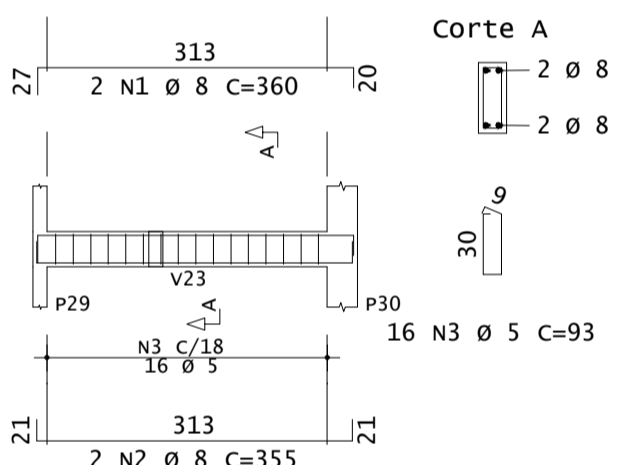
V6 (Terreo) 14x35



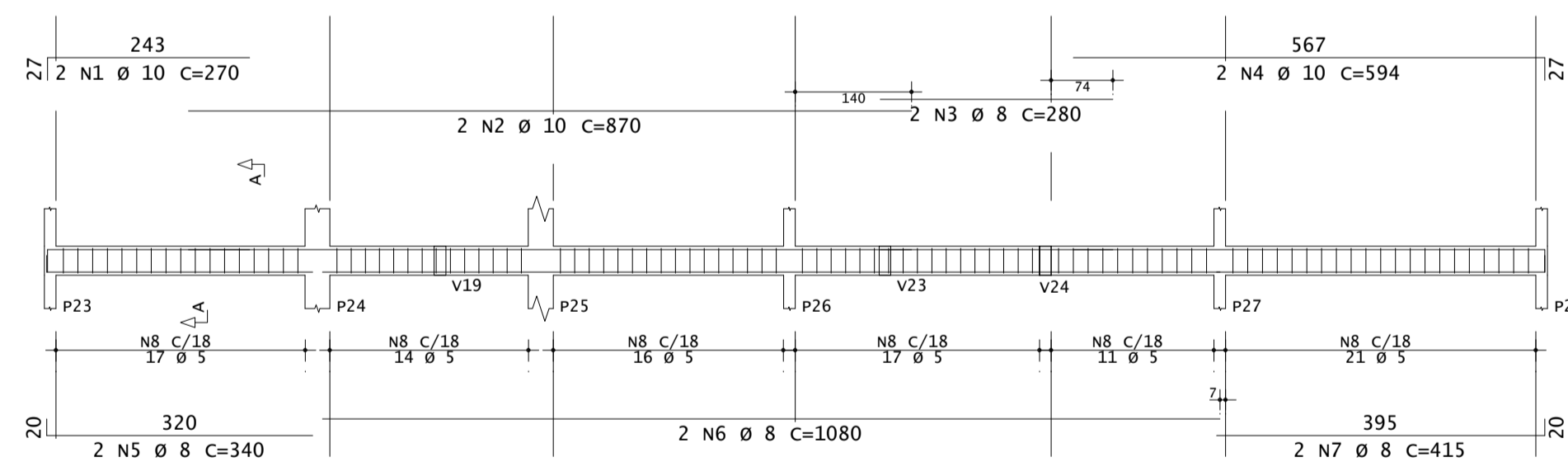
V8 (Terreo) 14x35



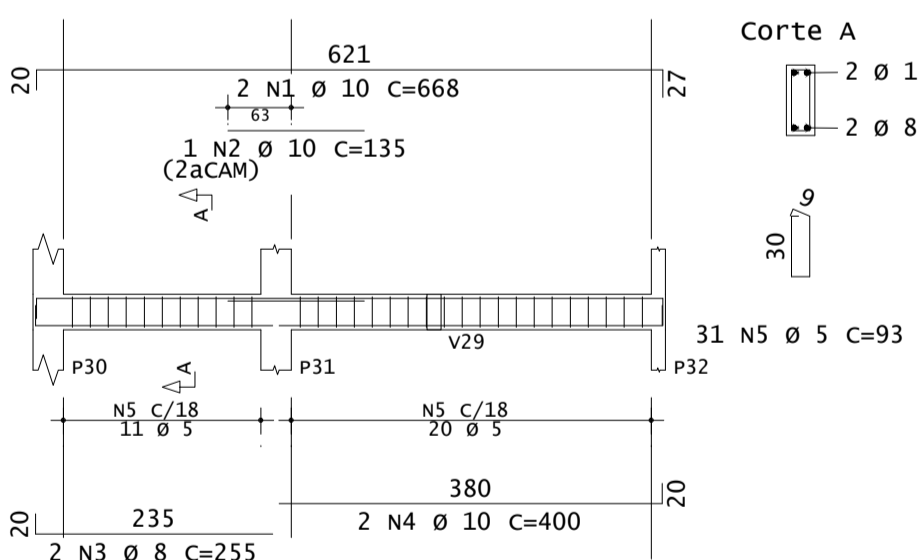
V10 (Terreo) 14x35



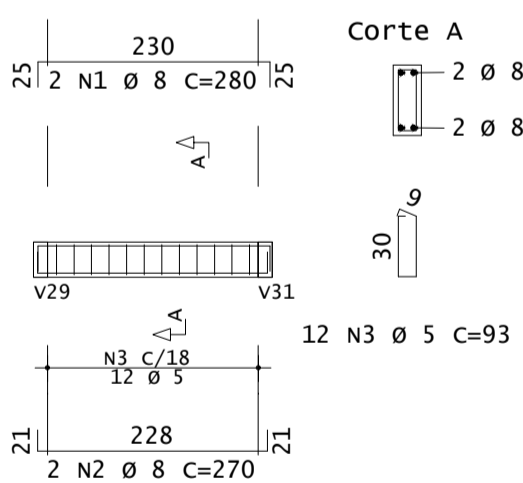
V9 (Terreo) 14x35



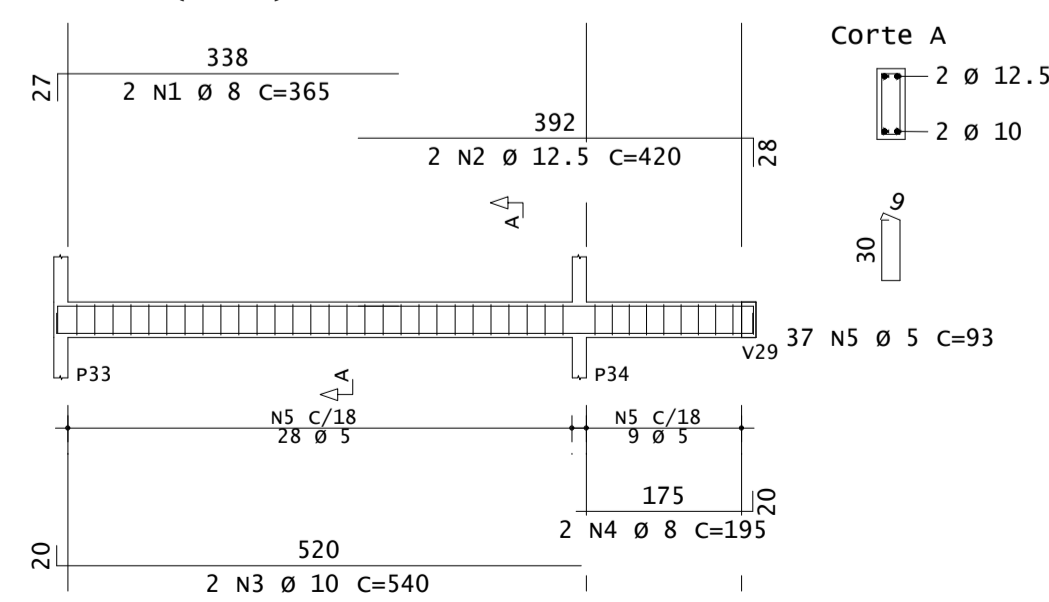
V11 (Terreo) 14x35



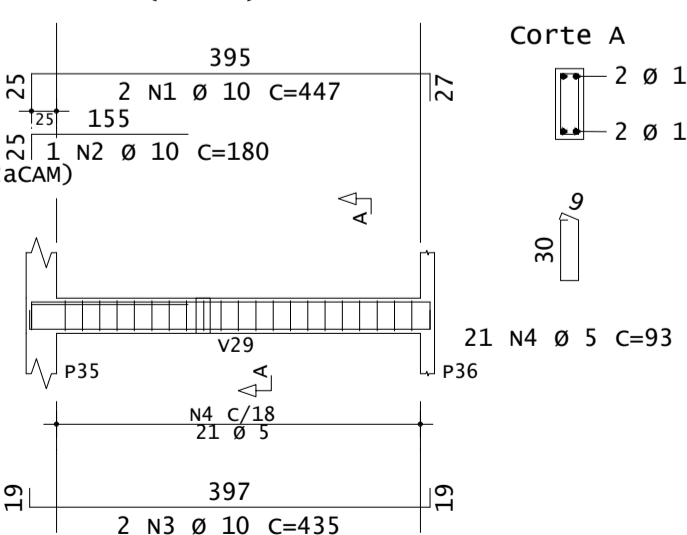
V12 (Terreo) 14x35



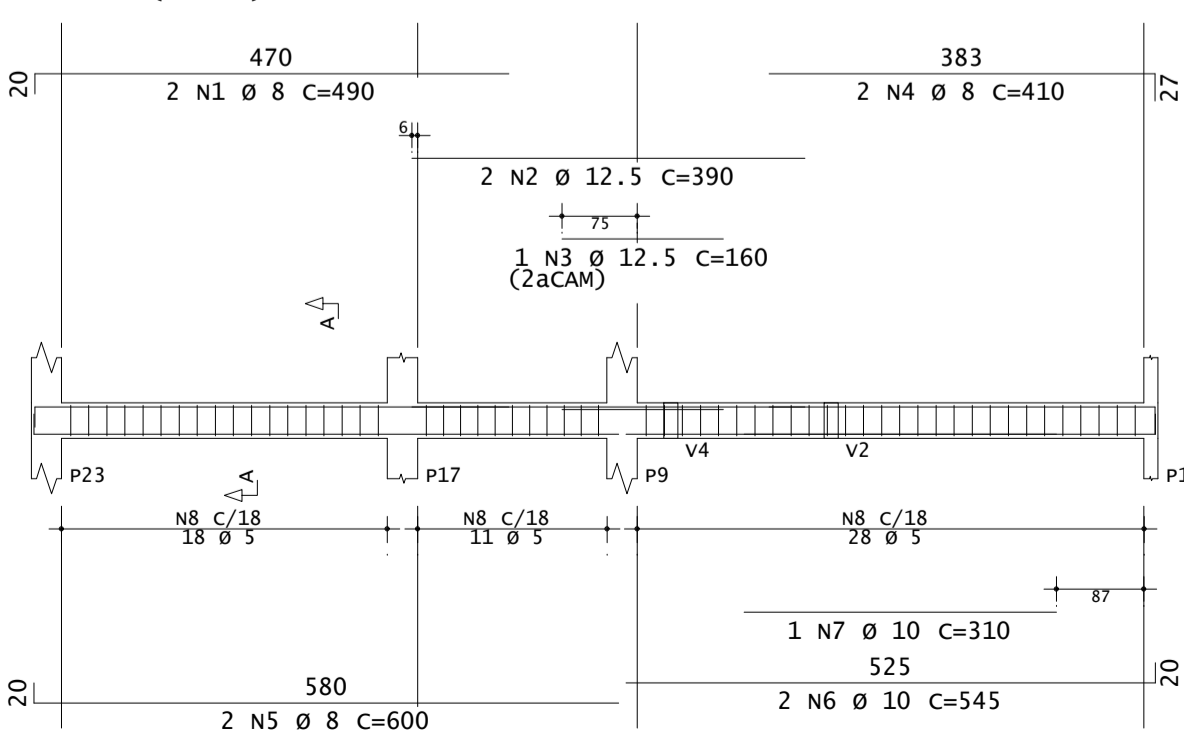
V13 (Terreo) 14x35



V14 (Terreo) 14x35



V15 (Terreo) 14x35



AÇO	POS	BIT	QUANT	COMPRIMENTO	
				UNIT	TOTAL
		mm		cm	cm
V1					
50A	1	8	2	1115	2230
50A	2	10	2	771	1542
50A	3	8	2	340	680
50A	4	8	2	555	1110
50A	5	8	2	710	1420
50A	6	10	2	245	490
60A	7	5	91	93	8463
V2					
50A	1	8	2	380	760
50A	2	8	2	370	740
60A	3	5	18	93	1674
V3					
50A	1	8	2	445	890
50A	2	12.5	2	435	870
50A	3	12.5	2	370	740
50A	4	10	2	95	190
60A	5	5	18	123	2214
V4					
50A	1	8	2	265	530
50A	2	10	2	415	830
50A	3	10	1	130	130
50A	4	8	2	540	1080
50A	5	10	2	819	1638
50A	6	10	2	350	700
50A	7	10	1	185	185
50A	8	8	2	1090	2180
50A	9	8	2	200	400
50A	10	10	2	245	490
60A	11	5	96	93	8928
V5					
50A	1	8	2	245	490
50A	2	8	2	235	470
60A	3	5	10	93	930
V6					
50A	1	8	2	260	520
50A	2	10	2	260	520
50A	3	8	2	820	1640
50A	4	10	2	260	520
50A	5	8	2	915	1830
50A	6	8	2	560	1120
60A	7	5	75	93	6975
V7					
50A	1	10	2	444	888
50A	2	8	2	435	870
60A	3	5	20	93	1860
V8					
50A	1	8	2	270	540
50A	2	8	2	255	510
60A	3	5	11	93	1023
V9					
50A	1	10	2	270	540
50A	2	10	2	870	1740
50A	3	8	2	280	560
50A	4	10	2	594	1188
50A	5	8	2	340	680
50A	6	8	2	1080	2160
50A	7	8	2	415	830
60A	8	5	96	93	8928
V10					
50A	1	8	2	360	720
50A	2	8	2	355	710
60A	3	5	16	93	1488
V11					
50A	1	10	2	668	1336
50A	2	10	1	135	135
50A	3	8	2	255	510
50A	4	10	2	400	800
60A	5	5	31	93	2883
V12					
50A	1	8	2	280	560
50A	2	8	2	270	540
60A	3	5	12	93	1116
V13					
50A	1	8	2	365	730
50A	2	12.5	2	420	840
50A	3	10	2	540	1080
50A	4	8	2	195	390
60A	5	5	37	93	3441
V14					
50A	1	10	2	447	894
50A	2	10	1	180	180
50A	3	10	2	435	870
60A	4	5	21	93	1953
V15					
50A	1	8	2	490	980
50A	2	12.5	2	390	780
50A	3	12.5	1	160	160
50A	4	8	2	410	820
50A	5	8	2	600	1200
50A	6	10	2	545	1090
50A	7	10	1	310	310
60A	8	5	57	93	5301

RESUMO DE AÇO			
AÇO	BIT	COMPR	PESO
		m	kgf
60A	5	572	88
50A	8	314	124
50A	10	183	113
50A	12.5	34	33
Peso Total		60A =	88 kgf
Peso Total		50A =	270 kgf

COBRIMENTOS E RESISTÊNCIA A COMPRESSÃO (kck):

ELEMENTO	SEM CONTATO COM O SOLO	EM CONTATO COM O SOLO	FKC
VIGAS	3,0 cm	5,0 cm	30 MPa
LAJES/ESCADAS	2,0 cm	4,5 cm	30 MPa
PILARES	3,0 cm	5,0 cm	30 MPa
SAPATAS	- cm	5,0 cm	30 MPa

CLASSE DE AGRESSIVIDADE AMBIENTAL: II - Moderada
 FATOR ÁGUA CIMENTO (a/c): <= 0,60
 DIMENSÃO MÁXIMA DO AGREGADO GRAUADO: 19mm

Obs: ARRANQUES DE PILARES E VIGAS BALDRAMES SÃO CONSIDERADOS ELEMENTOS EM CONTATO COM O SOLO. SEU COBRIMENTO PODE SER REDUZIDO PARA 3CM DESDE QUE SEJAM IMPERMEABILIZADOS COM TINTA ASFÁLTICA.

ORIENTAÇÕES CONSTRUTIVAS:

- NÃO UTILIZAR A ALVENARIA DE VEDAÇÃO COMO FORMA PARA OS ELEMENTOS ESTRUTURAIS
- OS COBRIMENTOS ADOTADOS DEVEM SER GARANTIDOS PELO USO DE ESPACADORES PLÁSTICOS OU PASTILHAS SEMI-ESFÉRICAS DE ARGAMASSA
- UTILIZAR VERGAS E CONTRA-VERGAS NAS ABERTURAS DA ALVENARIA
- O ENCLIVAMENTO DA ALVENARIA DEVE SER ORIENTADO PELO RESPONSÁVEL TÉCNICO DA OBRA, PARA QUE SEJAM EVITADAS CONCENTRAÇÕES DE TENSÃO NOS BLOCOS DE VEDAÇÃO E POSSÍVEIS PATOLOGIAS
- COMPACTAR O SOLO E LANÇAR CAMADA DE PELO MENOS 5 CM DE CONCRETO MAGRO ABAIXO DO NÍVEL DE ASSENTAMENTO DAS FUNDAÇÕES E VIGAS BALDRAME, QUANDO FOR O CASO, PARA QUE NÃO HAJA MISTURA ENTRE O SOLO E O CONCRETO ESTRUTURAL DOS ELEMENTOS
- AS FACES DOS ELEMENTOS DE FUNDAÇÃO E ELEMENTOS EM CONTATO COM O SOLO DEVERÃO SER IMPERMEABILIZADAS COM TINTA ASFÁLTICA TIPO NEUTRO OU SIMILAR
- VERIFIQUE, ANTES DA CONCRETAGEM, TODAS AS PASSAGENS DE TUBULAÇÕES ELÉTRICAS E HIDRÁULICAS
- CANALIZAÇÕES EMBUTIDAS VERTICALMENTE NOS PILARES E VIGAS NÃO PODEM OCORRER. SOMENTE SERÃO PERMITIDAS FURAÇÕES QUE RESPEITEM OS ITENS 13.2.5.1 E 21.3.3 DA NBR 6118
- PROJETO DE ESTRUTURAS DE CONCRETO, COM PRÉVIA ANÁLISE E AUTORIZAÇÃO DO PROJETISTA
- CONFIRME ATENTAMENTE A IMPLANTAÇÃO E MARCAÇÃO DOS EIXOS A FIM DE QUE A OBRA SEJA LOCALADA CORRETAMENTE DENTRO DO TERRENO
- VERIFIQUE SE HÁ INDICAÇÃO DE CONTRA-FLECHA NOS ELEMENTOS E CERTIFIQUE-SE DE QUE A MESMA SEJA EXECUTADA
- SUGERE-SE A UTILIZAÇÃO DE TELA SOLDADA PARA EVITAR FISSURAS NA INTERFACE ENTRE PAREDE DE ALVENARIA E PILAR, APLICADA COM O ACOMPANHAMENTO DO RESPONSÁVEL TÉCNICO DA OBRA

NOTAS GERAIS:

- PROJETO ELABORADO DE ACORDO COM A NBR 6118 - PROJETO DE ESTRUTURAS DE CONCRETO
- O CONCRETO EMPREGADO NA EXECUÇÃO DAS ESTRUTURAS DEVE CUMPRIR OS REQUISITOS ESTABELECIDOS NA NBR 12655 - CONCRETO DE CIMENTO PORTLAND - PREPARO, CONTROLE, RECEBIMENTO E ACEITAÇÃO
- A EXECUÇÃO DA OBRA, ASSIM COMO A CURA E A DESFORMA DO CONCRETO, DEVE SEGUIR A NORMA NBR 14931 - EXECUÇÃO DE ESTRUTURAS DE CONCRETO. É NECESSÁRIO O ACOMPANHAMENTO DE PROFISSIONAL HABILITADO E A EXECUÇÃO DA ESTRUTURA É DE RESPONSABILIDADE DA CONSTRUTORA
- OS QUANTITATIVOS DE CONCRETO, FORMA E AÇO DEVEM SER CONFIRMADOS PELO RESPONSÁVEL TÉCNICO DA OBRA
- NÍVEIS DO PROJETO EM CENTÍMETROS
- COTAS DO PROJETO EM CENTÍMETROS
- A COTA PREVALECE SOBRE A ESCALA

DESFORMA:

- FACES LATERAIS: 3 DIAS APÓS A CONCRETAGEM
- FACES INFERIORES, DEIXANDO PONTALETES DE ESCORAMENTO: 14 DIAS APÓS A CONCRETAGEM
- FACES INFERIORES SEM PONTALETES DE ESCORAMENTO: 28 DIAS APÓS A CONCRETAGEM
- NOS BALANÇOS, A RETIRADA DAS ESCORAS DEVERÁ SER REALIZADA DA PONTA PARA O APOIO
- É DE RESPONSABILIDADE DA CONSTRUTORA O PROJETO DE ESCORAMENTO E CIMBRAMENTO

R00	19/12/25	EMIÇÃO INICIAL
REV	DATA	DESCRIÇÃO

Secretaria de Projetos Estratégicos

GOVERNO DO ESTADO DE PERNAMBUCO
SECRETARIA DE PROJETOS ESTRATÉGICOS DO ESTADO DE PERNAMBUCO

OBJETO: PROJETO DE IMPLANTAÇÃO DA DELEGACIA 1C NA CIDADE DE RECIFE

SECRETARIA DEMANDANTE: SDS - SECRETARIA DE DEFESA SOCIAL	EXECUTOR / CONTRATADA: SEPE - SECRETARIA DE PROJETOS ESTRATÉGICOS
---	--

LOCALIZAÇÃO:
RUA VER. OTACILIO AZEVEDO, 2880 - NOVA DESCOBERTA/RECIFE

PROPRIETÁRIO / CONTRATANTE:	RESPONSÁVEL SEPE:
-----------------------------	-------------------

SDS - SECRETARIA DE DEFESA SOCIAL CNPJ: 02.960.040/0001-00	NOME: CATARINA RAQUEL DE LIMA SOUZA CREA: PE050007
---	---

RESPONSÁVEL TÉCNICO / PROJETISTAS:

JONAS IAGO MEDEIROS DIAS
CREA-PE: 22391030

DISCIPLINA: PROJETO ESTRUTURAL	ETAPA: EXECUTIVO
-----------------------------------	---------------------

CONTEÚDO: DETALHAMENTO DAS VIGAS NÍVEL TÉRREO - PARTE 01	PRANCHA:
---	----------

ESCALA: 1/75	DATA: 19/12/25	CODIFICAÇÃO: GOVPE-SPE-REC-DELEGIC-EST-GERL-E-012
-----------------	-------------------	--