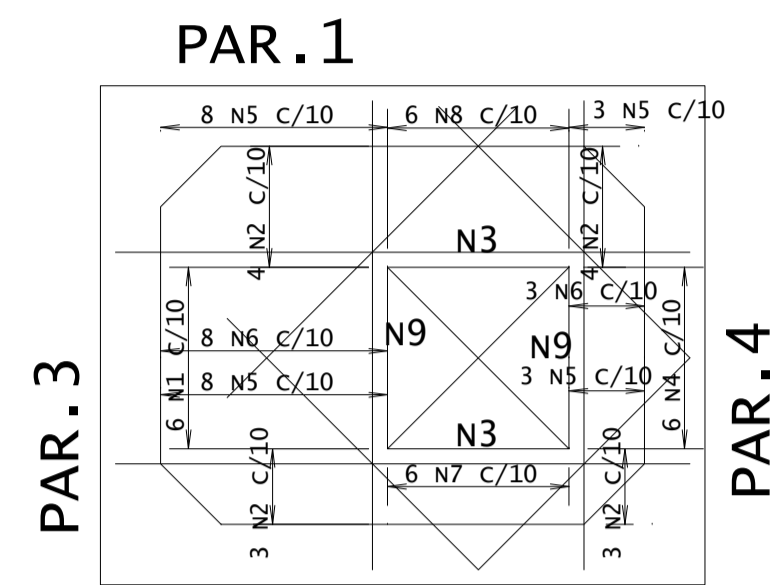


ARMAÇÃO DA TAMPA DO RESERVATÓRIO DE ÁGUA FRIA

ESCALA: 1/50
(LAJE h=20cm)



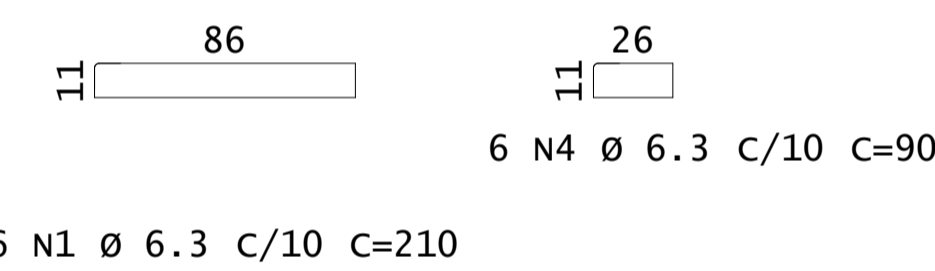
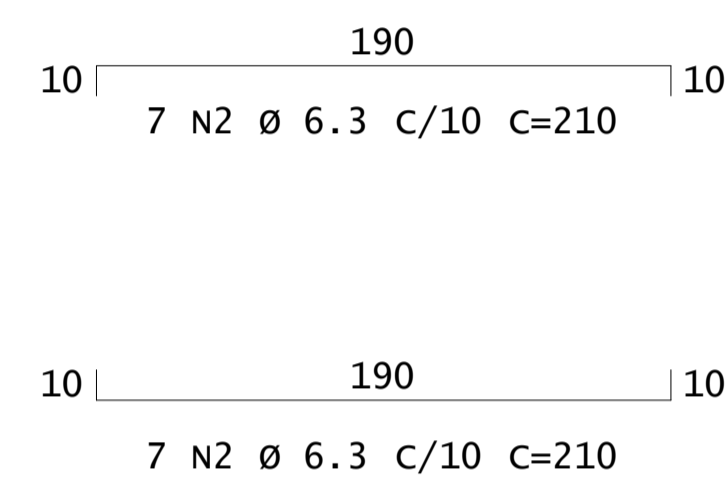
10 155 10
11 N5 Ø 6.3 C/10 C=175

9 155 9
11 N6 Ø 6.3 C/10 C=173

36 51 36
11 N7 Ø 6.3 C/10 C=110

6 N8 Ø 6.3 C/10 C=140

2x2 N9 Ø 10 C/10 C=155

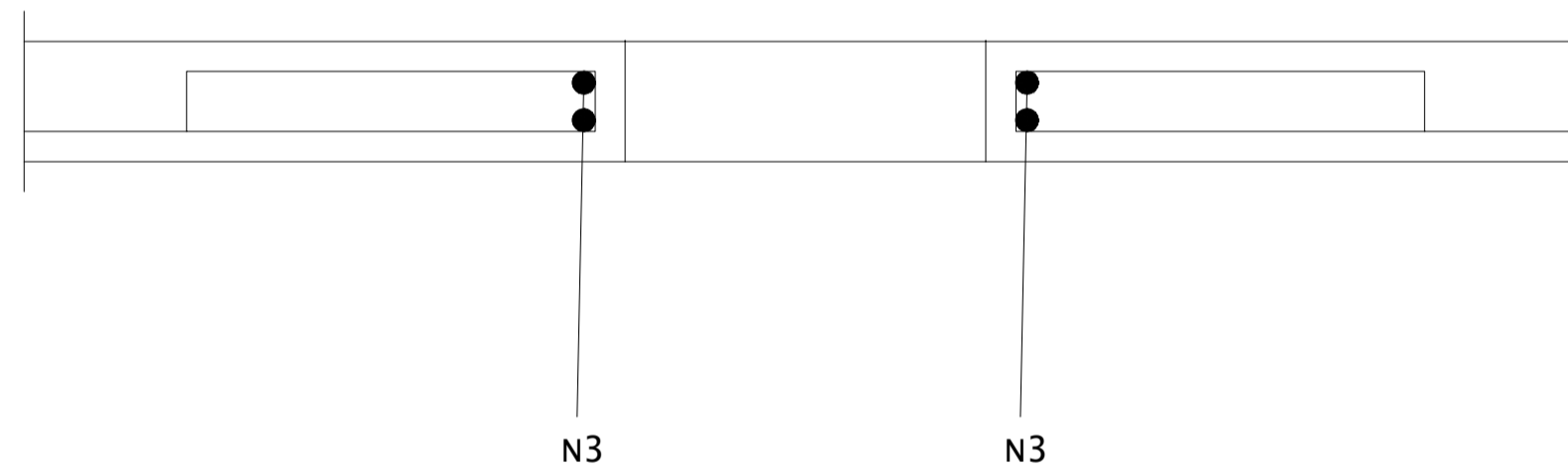


2x2 N3 Ø 10 C/10 C=190

1 N11 Ø 10 C/10 C=136

1 N10 Ø 10 C/10 C=117

DETALHE DA BORDA DA ABERTURA (1X)



AÇO	POS	BIT	QUANT	COMPRIMENTO	
				UNIT	TOTAL
ARMAÇÃO DA TAMPA DO RESERVATÓRIO DE ÁGUA FRIA					
50A	1	6.3	6	210	1260
50A	2	6.3	14	210	2940
50A	3	10	4	190	760
50A	4	6.3	6	90	540
50A	5	6.3	22	175	3850
50A	6	6.3	11	173	1903
50A	7	6.3	6	110	660
50A	8	6.3	6	140	840
50A	9	10	4	155	620
50A	10	10	2	117	234
50A	11	10	1	136	136
50A	12	10	1	99	99

RESUMO DE AÇO			
AÇO	BIT	COMPR	PESO
	mm	m	kgf
50A	6.3	120	29
50A	10	18	11
Peso Total		50A =	41 kgf

COBRIMENTOS E RESISTÊNCIA A COMPRESSÃO (Rk)

ELEMENTO	SEM CONTATO COM O SOLO	EM CONTATO COM O SOLO	Fck
VIGAS	-	-	40 MPa
LAJES	-	5.0	40 MPa
PLACAS	-	-	40 MPa
SARILHAS	-	-	40 MPa
PAREDES DE RESERVATÓRIOS	-	5.0	40 MPa

CLASSE DE AGRESSIVIDADE AMBIENTAL: III - FORTE
FATOR AÇÃO CIMENTO (ak): <= 0.55

OBS:
O RESERVATÓRIO DEVE SER IMPERMEABILIZADO INTERNAMENTE.

ORIENTAÇÕES CONSTRUTIVAS:

- NÃO UTILIZAR ALVENARIA DE VEDAÇÃO COMO FORMA PARA OS ELEMENTOS ESTRUTURAIS
- OS COBRIMENTOS ADOPTADOS DEVEM SER GARANTIDOS PELO USO DE ESPACADORES PLÁSTICOS OU PASTILHAS SEMI-ESFÉRICAS DE ARMAÇAMAS
- UTILIZAR VÉRIGAS E CONTRAVÉRIGAS NAS ABERTURAS DA ALVENARIA
- O ENCLAVAMENTO DA ALVENARIA DEVE SER ORIENTADO PELO RESPONSÁVEL TÉCNICO DA OBRA
- PARA QUE SEJAM EVITADAS CONCENTRAÇÕES DE TENSÃO NOS BLOCOS DE VEDAÇÃO E POSSÍVEIS PATOLOGIAS
- COMPACTAR O SOLO E LANÇAR CAMADA DE PELO MENOS 5 CM DE CONCRETO MAGRO ABAIXO DO NÍVEL DE ASSENTAMENTO DAS FUNDAÇÕES E VIGAS BALDRAME, QUANDO FOR O CASO, PARA QUE NÃO HAJA MISTURA ENTRE O SOLO E O CONCRETO ESTRUTURAL DOS ELEMENTOS
- VERIFIQUE, ANTES DA CONCRETAGEM, TODAS AS PASSAGENS DE TUBULAÇÕES ELÉTRICAS E HIDRÁULICAS
- CANALIZAÇÕES EMBUTIDAS VERTICALMENTE NOS PLARES E VIGAS NÃO PODEM OCORRER, SOMENTE SERÃO PERMITIDAS FURAÇÕES QUE RESPEITEM OS ITENS 13.2.5.1 E 21.3.3 DA NBR 6118
- PROJETO DE ESTRUTURAS DE CONCRETO, COM PRELIMINAR E AUTORIZAÇÃO DO PROJETISTA
- CONFIRME ATENTAMENTE A IMPLANTAÇÃO E MARCAÇÃO DOS EIXOS A FIM DE QUE A OBRA SEJA LOCALADA CORRETAMENTE DENTRO DO TERRENO
- VERIFIQUE SE HÁ INDICAÇÃO DE CONTRA-FLECHA NOS ELEMENTOS E CERTIFIQUE-SE DE QUE A MESMA SEJA EXECUTADA
- SUGERE-SE A UTILIZAÇÃO DE TELA SOLDADA PARA EVITAR FISSURAS NA INTERFACE ENTRE PAREDE DE ALVENARIA E PLACA, APLICADA COM O ACOMPANHAMENTO DO RESPONSÁVEL TÉCNICO DA OBRA

NOTAS GERAIS:

- PROJETO ELABORADO DE ACORDO COM A NBR 6118 - PROJETO DE ESTRUTURAS DE CONCRETO
- O CONCRETO EMPREGADO NA EXECUÇÃO DAS ESTRUTURAS DEVE CUMPRIR OS REQUISITOS ESTABELECIDOS NA NBR 12210 - CONCRETO DE CIMENTO PORTLAND - PREPARO, CONTROLE RECEBIMENTO E ACABAMENTO
- A EXECUÇÃO DA OBRA, ASSIM COMO A CURA E A DESFORMA DO CONCRETO, DEVE SEGUIR A NORMA NBR 14931 - EXECUÇÃO DE ESTRUTURAS DE CONCRETO, E NECESSÁRIO O ACOMPANHAMENTO DE PROFISSIONAL HABILITADO E A EXECUÇÃO DA ESTRUTURA E DE RESPONSABILIDADE DA CONSTRUTORA
- OS QUANTITATIVOS DE CONCRETO, FORMA E AÇO DEVEM SER CONFIRMADOS PELO RESPONSÁVEL TÉCNICO DA OBRA
- NÍVEL DO PROJETO EM CENTÍMETROS
- COTAS DO PROJETO EM CENTÍMETROS
- A COTA PREVALECE SOBRE A ESCALA

DESFORMA:

- FACES LATERAIS: 3 DIAS APÓS A CONCRETAGEM
- FACES INFERIORES, DEIXANDO PONTALETES DE ESCORAMENTO: 14 DIAS APÓS A CONCRETAGEM
- FACES INFERIORES SEM PONTALETES DE ESCORAMENTO: 28 DIAS APÓS A CONCRETAGEM
- NOS BALANÇOS, A RETIRADA DAS ESCORAS DEVERÁ SER REALIZADA DA PONTE PARA O APOIO
- E DE RESPONSABILIDADE DA CONSTRUTORA O PROJETO DE ESCORAMENTO E CIMENTAMENTO

OBSERVAÇÕES SOBRE A EXECUÇÃO DE LAJE RADIER:

NOTAS:

- 1 - Dimensões em centímetros
- 2 - Cobrimento: 5,00 cm
- 3 - Conferir medidas na obra
- 4 - Fck do radier = 40 MPa
- 5 - A estrutura do radier está projetada para transmitir ao solo uma pressão uniformemente distribuídas de até 1,0 kgf/m²
- 6 - O solo deverá ser compactado a pelo menos 95% proctor normal com desvio em relação a umidade ótima de +/- 2%
- 7 - A superfície do solo deverá ser preparada com lançamento de concreto magro de 5 cm.

R00	23/12/25	EMISSÃO INICIAL
REV	DATA	DESCRIÇÃO

Secretaria de Projetos Estratégicos

GOVERNO DO ESTADO DE PERNAMBUCO
SECRETARIA DE PROJETOS ESTRATÉGICOS DO ESTADO DE PERNAMBUCO

OBJETO: PROJETO DE IMPLANTAÇÃO DA DELEGACIA 1C NA CIDADE DE RECIFE

SECRETARIA DEMANDANTE: SDS - SECRETARIA DE DEFESA SOCIAL
EXECUTOR / CONTRATADA: SEPE - SECRETARIA DE PROJETOS ESTRATÉGICOS

LOCALIZAÇÃO: RUA VER. OTACILIO AZEVEDO, 2880 - NOVA DESCOBERTA/RECIFE

PROPRIETÁRIO / CONTRATANTE: RESPONSÁVEL SEPE:

SDS - SECRETARIA DE DEFESA SOCIAL
CNPJ: 02.960.040/0001-00
NOME: CATARINA RAQUEL DE LIMA SOUZA
CREA: PE050007

RESPONSÁVEL TÉCNICO / PROJETISTAS:

JONAS IAGO MEDEIROS DIAS
CREA-PE: 22391030

DISCIPLINA: PROJETO ESTRUTURAL
ETAPA: EXECUTIVO

CONTÉUDO: ARMAÇÃO DA TAMPA DO RESERVATÓRIO DE ÁGUA FRIA
PRANCHA:

ESCALA: DATA: 23/12/25
INDICADA: CODIFICAÇÃO: GOVPE-SPE-REC-DELEGIC-EST-RENT-E-004