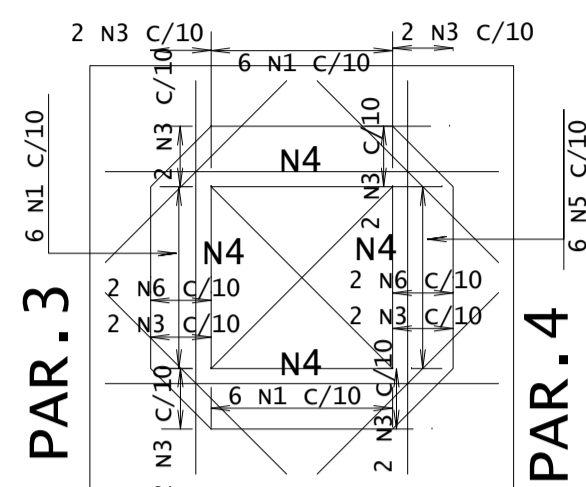


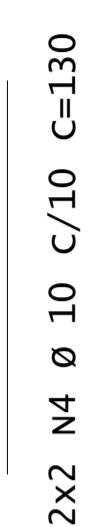
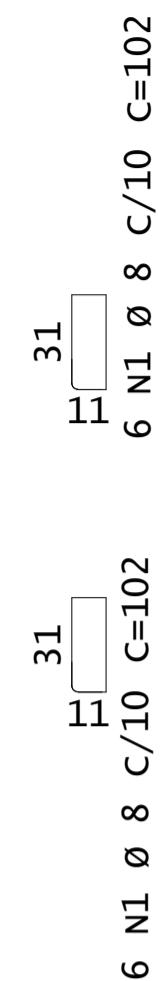
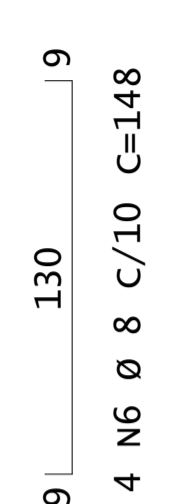
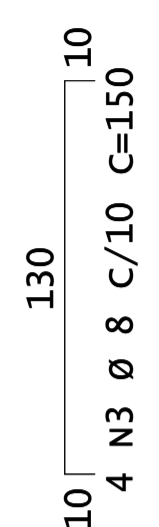
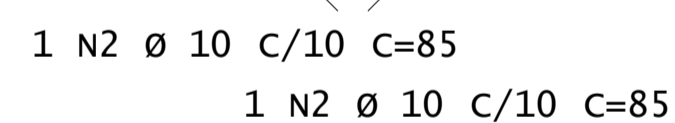
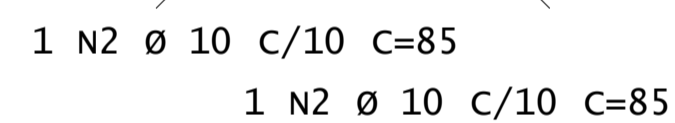
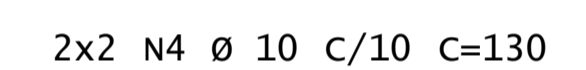
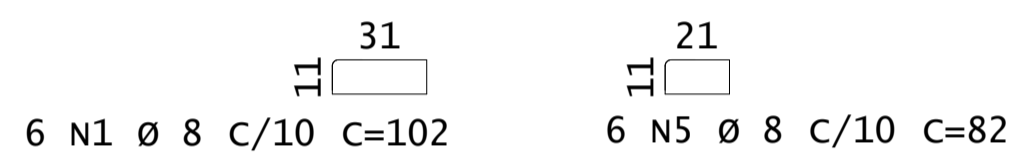
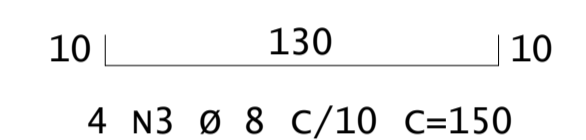
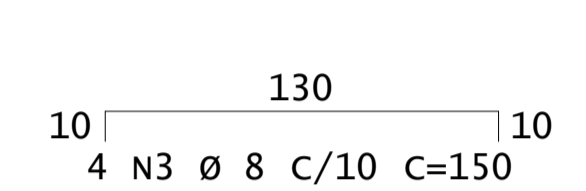
ARMAÇÃO DO FUNDO DO RESERVATÓRIO DE APROVEITAMENTO

ESCALA: 1/75
(LAJE h=20cm)

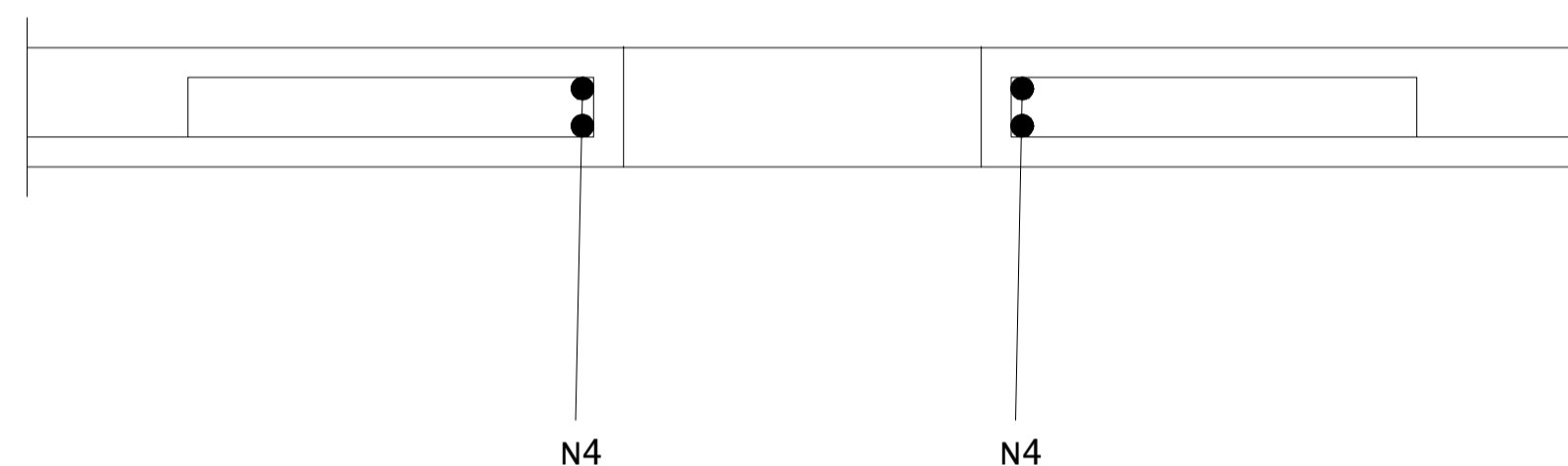
PAR. 1



PAR. 2



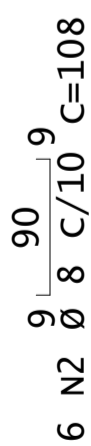
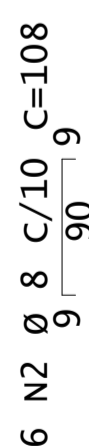
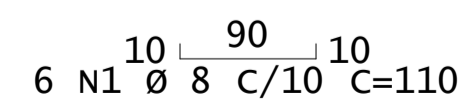
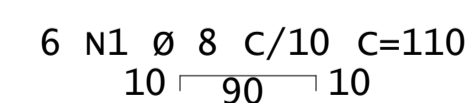
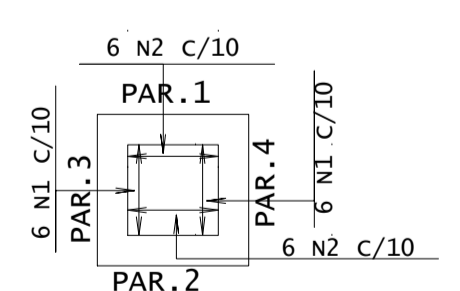
DETALHE DA BORDA DA ABERTURA (1X)



ARMAÇÃO DA LAJE DE INSPEÇÃO

ESCALA: 1/50

(LAJE h=20cm)



ELEMENTO	SEM CONTATO COM O SOLO	EM CONTATO COM O SOLO	FCK
VIGAS	- cm	- cm	40 MPa
LAJES	- cm	5,0 cm	40 MPa
PLARES	- cm	- cm	40 MPa
SARILHAS	- cm	- cm	40 MPa
PAREDES DE RESERVATÓRIOS	- cm	5,0 cm	40 MPa

CLASSE DE AGRESSIVIDADE AMBIENTAL: III - FORTE
FATOR AGUA-CEMENTO (a/c): <= 0,55

OBS:
O RESERVATÓRIO DEVE SER IMPERMEABILIZADO INTERNAMENTE.

ORIENTAÇÕES CONSTRUTIVAS:

- NÃO UTILIZAR ALVENARIA DE VEDAÇÃO COMO FORMA PARA OS ELEMENTOS ESTRUTURAIS
- OS COBRIMENTOS ADOTADOS DEVEM SER GARANTIDOS PELO USO DE ESPACADORES PLÁSTICOS OU PASTILHAS SEMI-ESFÉRICAS DE ARGAMASSA
- UTILIZAR VÍRGAS E CONTRAVÍRGAS NAS ABERTURAS DA ALVENARIA
- O ENCLAVAMENTO DA ALVENARIA DEVE SER ORIENTADO PELO RESPONSÁVEL TÉCNICO DA OBRA
- PARA QUE SEJAM EVITADAS CONCENTRAÇÕES DE TENSÃO NOS BLOCOS DE VEDAÇÃO E POSSÍVEIS PATOLOGIAS COMPACTAR O SOLO E LANÇAR CAMADA DE PELO MENOS 5 CM DE CONCRETO MAGRO ABAIXO DO NÍVEL DE ASSENTAMENTO DAS FUNDAÇÕES E VIGAS BALDAME, QUANDO FOR O CASO, PARA QUE NÃO HAJA MISTURA ENTRE O SOLO E O CONCRETO ESTRUTURAL DOS ELEMENTOS
- VERIFIQUE ANTES DA CONCRETAGEM TODAS AS PASSAGENS DE TUBULAÇÕES ELÉTRICAS E HIDRÁULICAS
- CANALIZAÇÕES EMBUTIDAS VERTICALMENTE NOS PLARES E VIGAS NÃO PODEM OCORRER, SOMENTE SERÃO PERMITIDAS FURAÇÕES QUE RESPEITEM OS ITENS 13.2.5 E 21.3.3 DA NBR 6118
- PROJETO DE ESTRUTURAS DE CONCRETO: COM PREVALENÇA E AUTORIZAÇÃO DO PROJETISTA
- CONFIRME ATENTAMENTE A IMPLANTAÇÃO E MARCAÇÃO DOS EIXOS A FIM DE QUE A OBRA SEJA LOCALADA CORRETAMENTE DENTRO DO TERRENO
- VERIFIQUE SE HÁ INDICAÇÃO DE CONTRA-FLECHA NOS ELEMENTOS E CERTIFIQUE-SE DE QUE A MESMA SEJA EXECUTADA
- SUGERE-SE A UTILIZAÇÃO DE TELA SOLDADA PARA EVITAR FISSURAS NA INTERFACE ENTRE PAREDE DE ALVENARIA E PLAR, APLICADA COM O ACOMPANHAMENTO DO RESPONSÁVEL TÉCNICO DA OBRA

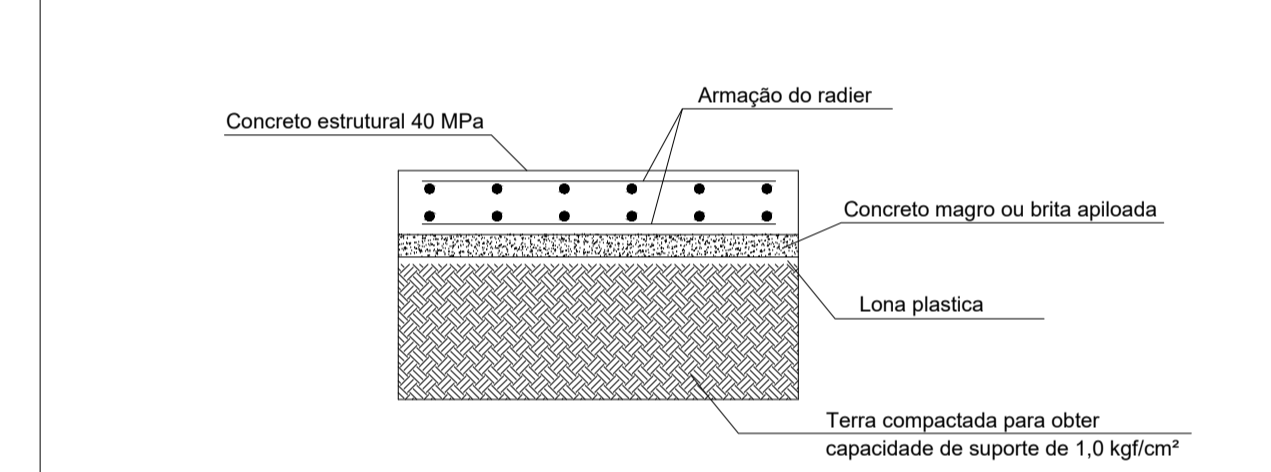
NOTAS GERAIS:

- PROJETO ELABORADO DE ACORDO COM A NBR 6118 - PROJETO DE ESTRUTURAS DE CONCRETO
- O CONCRETO EMPREGADO NA EXECUÇÃO DAS ESTRUTURAS DEVE CUMPRIR OS REQUISITOS ESTABELECIDOS NA NBR 12243 - CONCRETO DE CIMENTO PORTLAND - PREPARO, CONTROLE RECEBIMENTO E ACABAMENTO
- A EXECUÇÃO DA OBRA, ASSIM COMO A CURA E A DESFORMA DO CONCRETO, DEVE SEGUIR A NORMA NBR 14931 - EXECUÇÃO DE ESTRUTURAS DE CONCRETO, E NECESSÁRIO O ACOMPANHAMENTO DE PROFISSIONAL HABILITADO E A EXECUÇÃO DA ESTRUTURA E DE RESPONSABILIDADE DA CONSTRUTORA
- OS QUANTITATIVOS DE CONCRETO, FORMA E AÇO DEVEM SER CONFIRMADOS PELO RESPONSÁVEL TÉCNICO DA OBRA
- NÍVEIS DO PROJETO EM CENTÍMETROS
- COTAS DO PROJETO EM CENTÍMETROS
- A COTA PREVALECE SOBRE A ESCALA

DESFORMA:

- FACES LATERAIS: 3 DIAS APÓS A CONCRETAGEM
- FACES INFERIORES, DEIXANDO PONTALETES DE ESCORAMENTO: 14 DIAS APÓS A CONCRETAGEM
- FACES INFERIORES SEM PONTALETES DE ESCORAMENTO: 28 DIAS APÓS A CONCRETAGEM
- NOS BALÇÕES, A RETIRADA DAS ESCORAS DEVERÁ SER REALIZADA DA PONTE PARA O APOIO
- E DE RESPONSABILIDADE DA CONSTRUTORA O PROJETO DE ESCORAMENTO E CMBRAMENTO

OBSERVAÇÕES SOBRE A EXECUÇÃO DE LAJE RADIER:



- NOTAS:
- 1 - Dimensões em centímetros
 - 2 - Cobrimento: 5,00 cm
 - 3 - Conferir medidas na obra
 - 4 - Fck do radier = 40 MPa
 - 5 - A estrutura do radier está projetada para transmitir ao solo uma pressão uniformemente distribuídas de até 1,0 kgf/cm²
 - 6 - O solo deverá ser compactado a pelo menos 95% proctor normal com desvio em relação a umidade ótima de +/- 2%
 - 7 - A superfície do solo deverá ser preparada com lançamento de concreto magro de 5 cm.

R00	23/12/25	EMISSÃO INICIAL
REV	DATA	DESCRIÇÃO

Secretaria de Projetos Estratégicos

GOVERNO DO ESTADO DE PERNAMBUCO
SECRETARIA DE PROJETOS ESTRATÉGICOS DO ESTADO DE PERNAMBUCO

OBJETO: PROJETO DE IMPLANTAÇÃO DA DELEGACIA 1C NA CIDADE DE RECIFE

SECRETARIA DEMANDANTE: SDS - SECRETARIA DE DEFESA SOCIAL
EXECUTOR / CONTRATADA: SEPE - SECRETARIA DE PROJETOS ESTRATÉGICOS

LOCALIZAÇÃO: RUA VER. OTACILIO AZEVEDO, 2880 - NOVA DESCOBERTA/RECIFE

PROPRIETÁRIO / CONTRATANTE: RESPONSÁVEL SEPE:

SDS - SECRETARIA DE DEFESA SOCIAL
CNPJ: 02.960.040/0001-00
NOME: CATARINA RAQUEL DE LIMA SOUZA
CREA: PE050007

RESPONSÁVEL TÉCNICO / PROJETISTAS:

JONAS IAGO MEDEIROS DIAS
CREA-PE: 22391030

DISCIPLINA: PROJETO ESTRUTURAL
ETAPA: EXECUTIVO

CONTÉUDO: ARM. DA LAJE DE FUNDO DO RESERVATÓRIO DE APROVEITAMENTO
PRANCHA:

ESCALA: 23/12/25
INDICADA: GOVPE-SPE-REC-DELEGIC-EST-RAPL-E-003