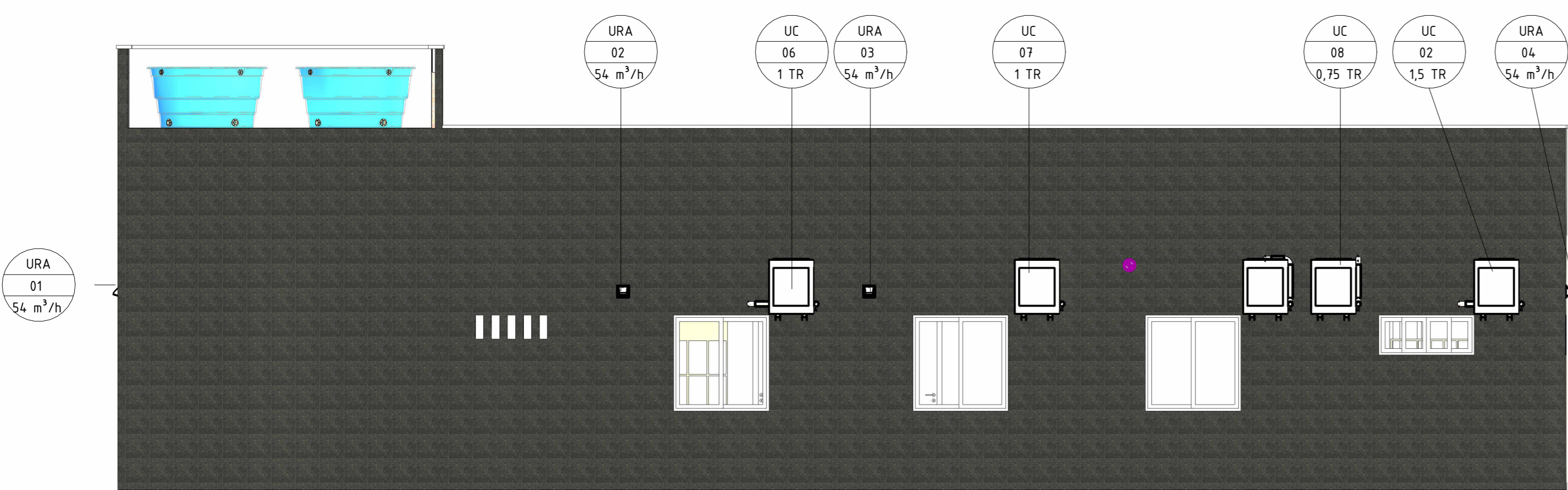


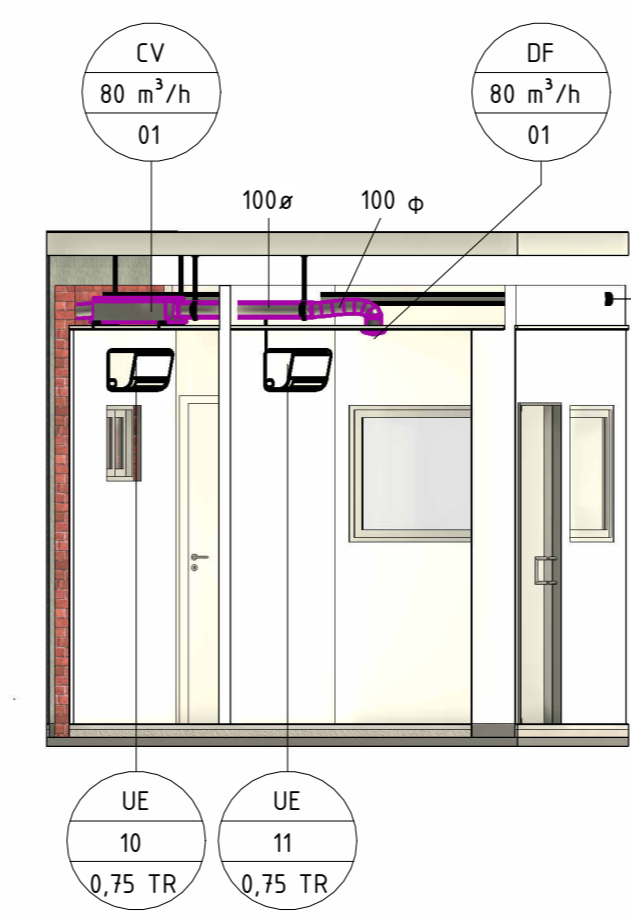
1 ISOMÉTRICO



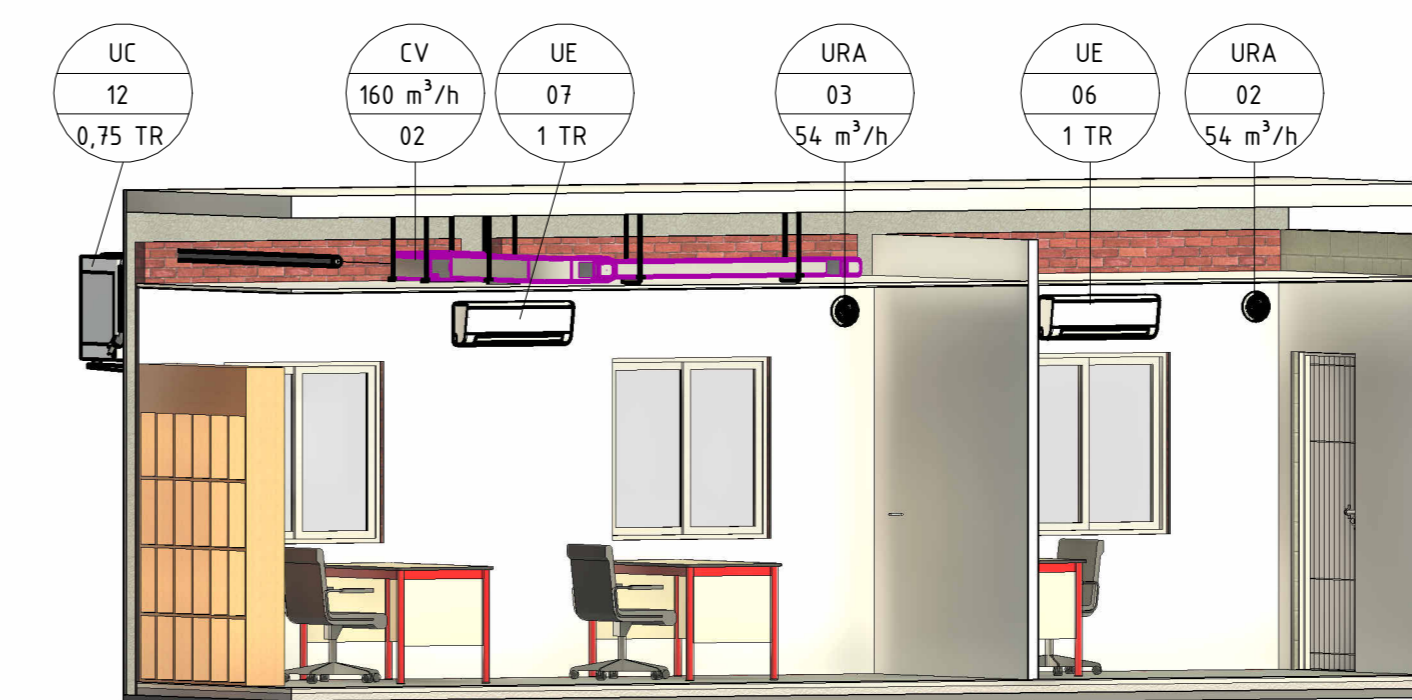
2 DETALHE - CONDENSADORAS BRISE



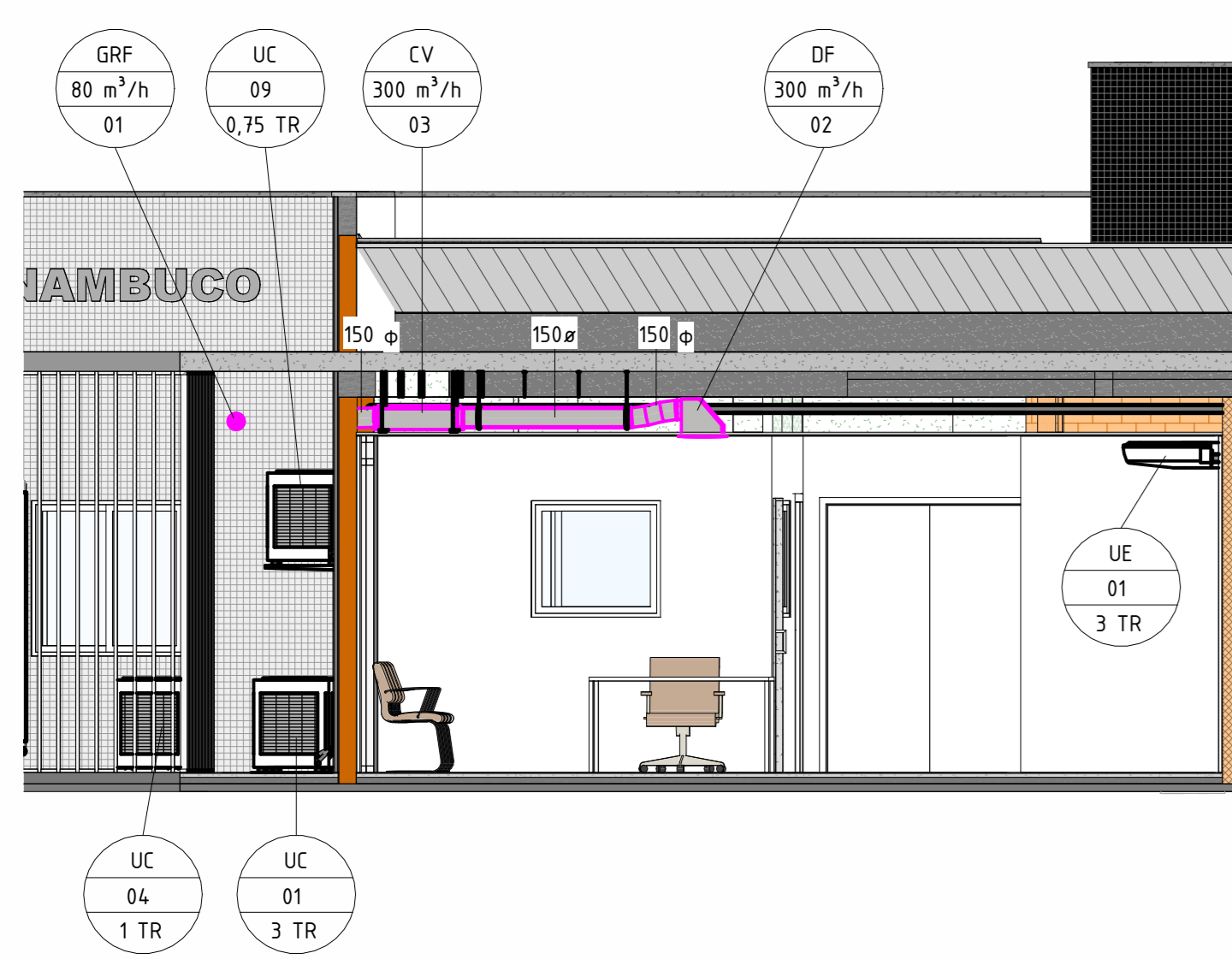
3 DETALHE - CONDENSADORAS FACHADA POSTERIOR



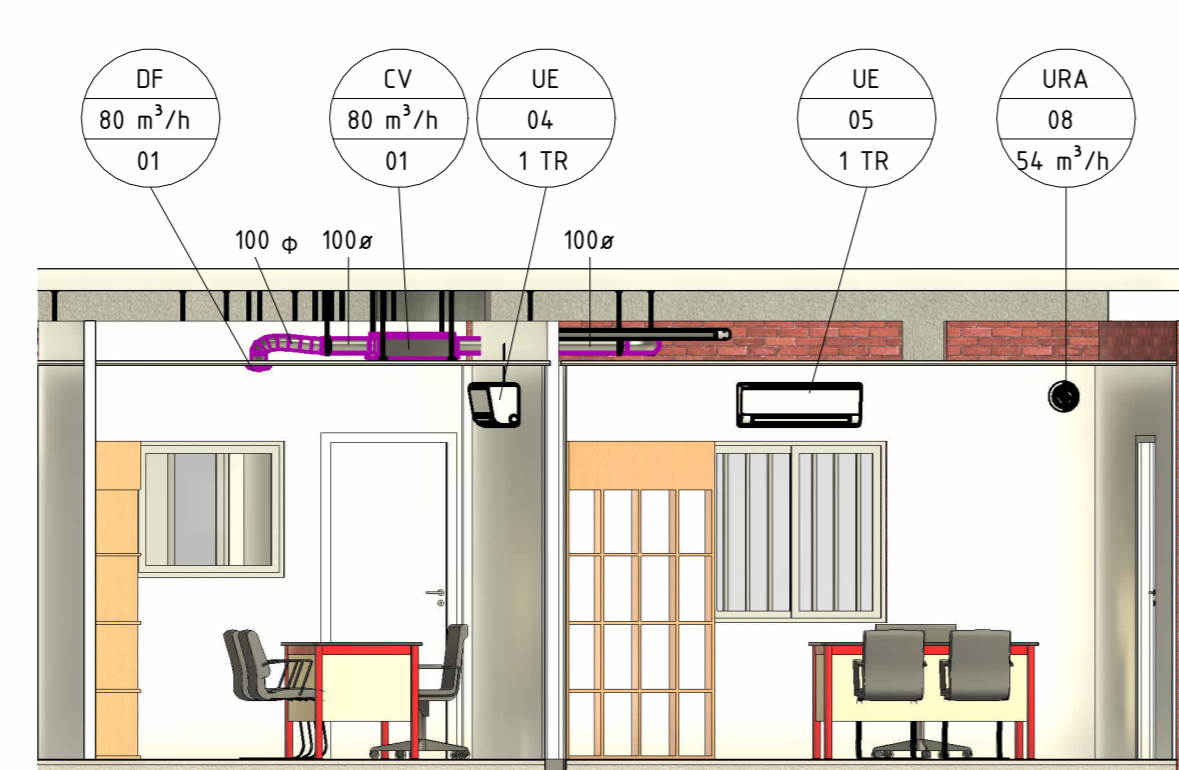
4 DETALHE - BRINQUEDOTECA



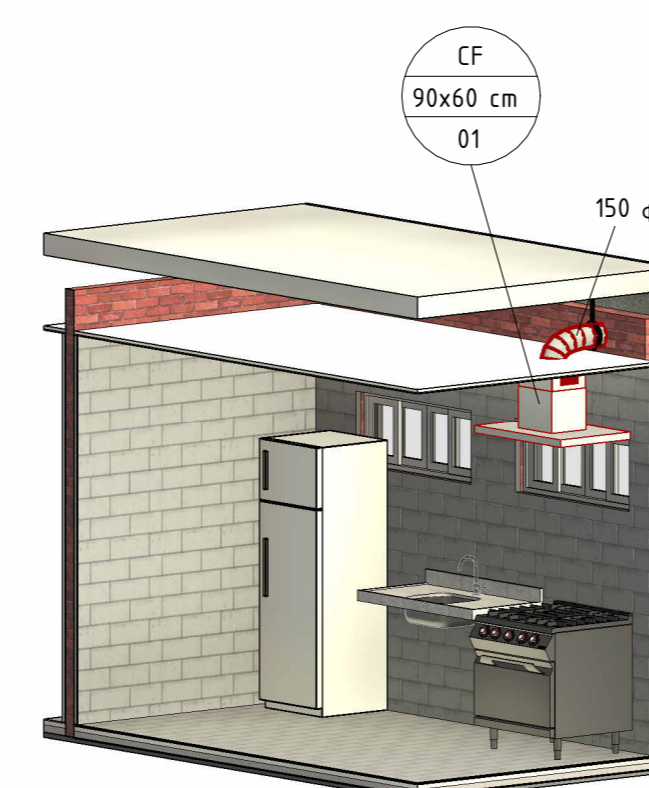
5 DETALHE - HIWALL E RENOVAÇÃO DE AR



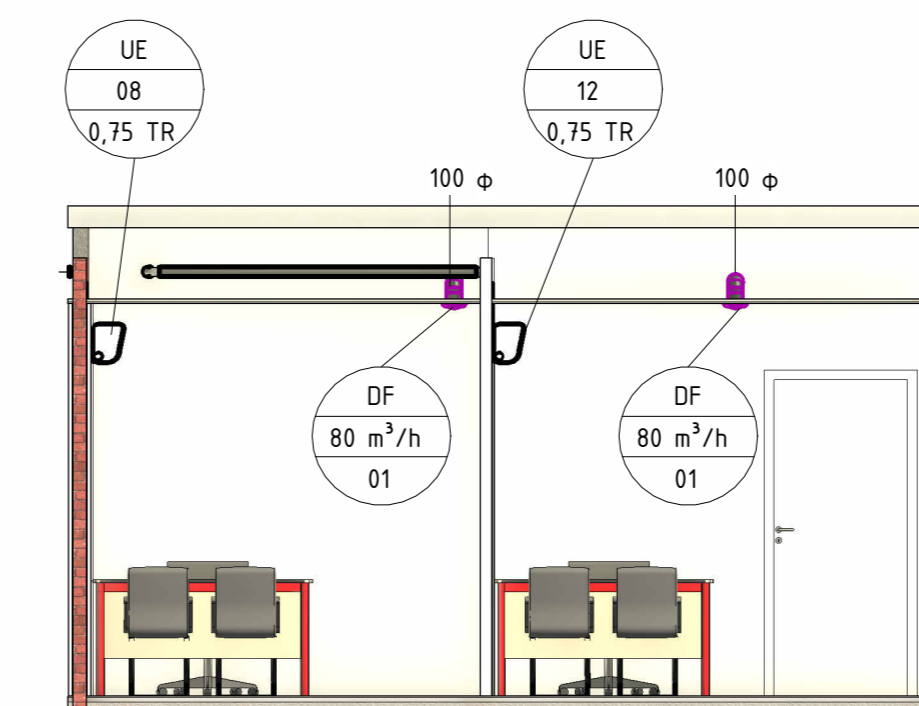
6 DETALHE - RECEPÇÃO



7 DETALHE - SALA LILÁS E DELEGADO



8 DETALHE - COIFA



9 DETALHE - ADMINISTRAÇÃO E COORDENAÇÃO

R00	15/12/25	EMISSÃO INICIAL
REV	DATA	DESCRIÇÃO
GOVERNO DO ESTADO DE PERNAMBUCO SECRETARIA DE PROJETOS ESTRATÉGICOS DO ESTADO DE PERNAMBUCO		
OBJETO: PROJETO DE IMPLANTAÇÃO DA DELEGACIA 1C NA CIDADE DE RECIFE		
SECRETARIA DEMANDANTE:	SDS - SECRETARIA DE DEFESA SOCIAL	EXECUTOR / CONTRATADA: SEPE - SECRETARIA DE PROJETOS ESTRATÉGICOS
LOCALIZAÇÃO:	AVENIDA VEREADOR OTACÍLIO AZEVEDO, 2880, NOVA DESCOBERTA, CEP 52191-000, RECIFE - PE	
PROPRIETÁRIO / CONTRATANTE:	RESPONSÁVEL SEPE:	
SDS - SECRETARIA DE DEFESA SOCIAL	02.960.040/0001-00	NOME: IRMA CAETANO DE HOLANDA LINS CAU-PE: A46249-7
RESPONSÁVEL TÉCNICO / PROJETISTAS:		
REGINALDO DA C. M. JUNIOR CREA: 93229391/PE		
PROJETO DE CLIMATIZAÇÃO	ETAPA: EXECUTIVO	PRIMEIRA
DETALHES DE EQUIPAMENTOS E ISOMÉTRICO ESCALA: DATA: 15/12/25 COPIAÇÃO: GOVPE-SPE-REC-DELEGIC-CLI-GERL-E-002		