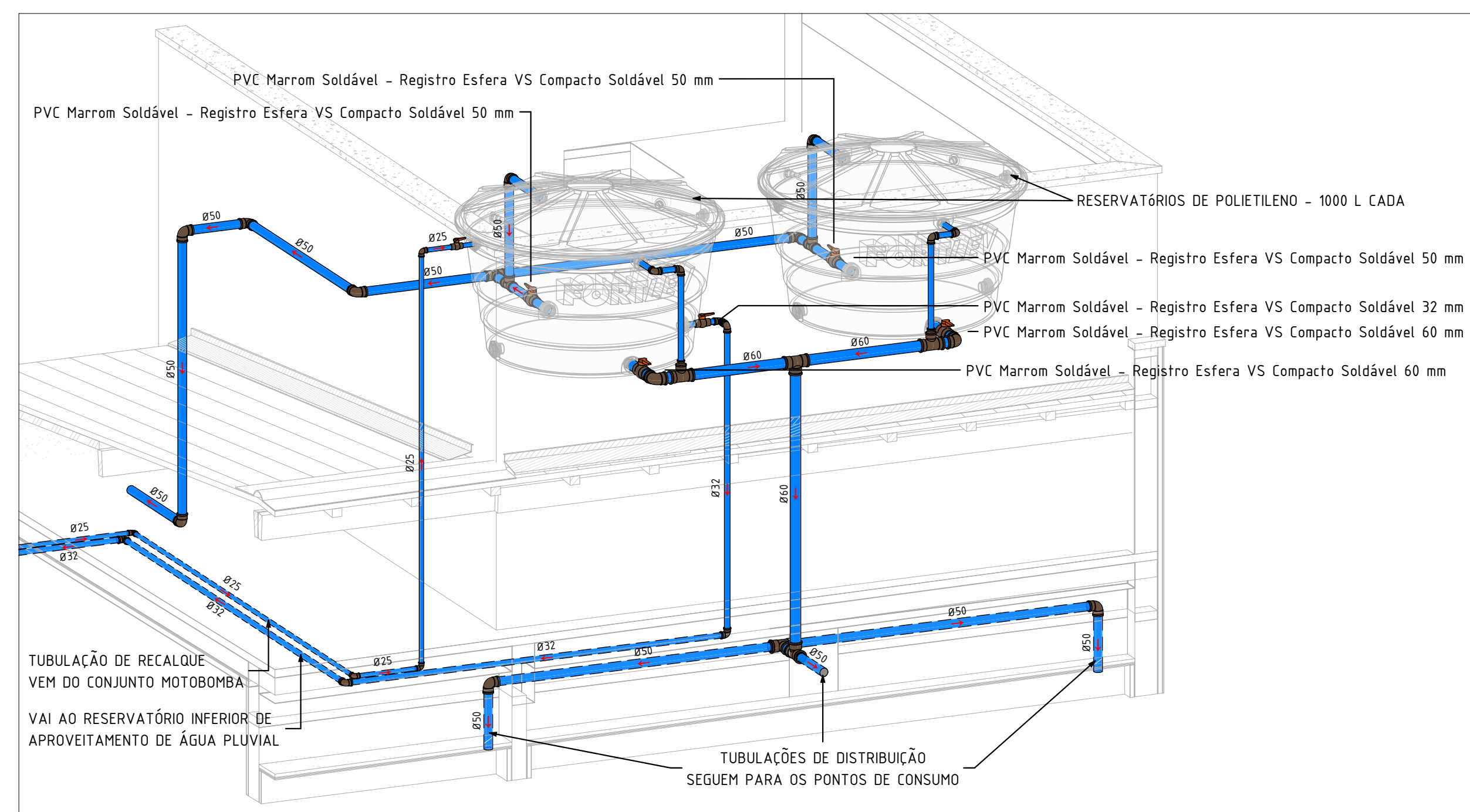


PLANTA BAIXA - COBERTA - ÁGUA FRIA

ESC: 1 : 25



ISOMÉTRICO - RESERVATÓRIOS SUPERIORES

ESC:

LEGENDA	
CORES	TIPOS DE SISTEMA
	ÁGUA FRIA
	ESGOTO
	VENTILAÇÃO DE ESGOTO
	DRENO DE AR-CONDICIONADO
	ÁGUAS PLUVIAIS
	APROVEITAMENTO PLUVIAL
	ÁGUA QUENTE

NOTAS GERAIS

- OS NÍVEIS DAS TUBULAÇÕES TÊM COMO REFERÊNCIA OS NÍVEIS INDICADOS NO PROJETO DE ARQUITETURA;
- AS FIXAÇÕES DAS TUBULAÇÕES DEVERÃO ESTAR SEMPRE O MAIS PRÓXIMO POSSÍVEL DAS MUDANÇAS DE DIREÇÃO;
- TODAS AS TUBULAÇÕES DEVERÃO SER TESTADAS ANTES DE CONCLUÍDOS OS SERVIÇOS DE ALVENARIA E COLOCAÇÃO DOS REVESTIMENTOS, DE FORMA A CORRIGIR OS DEFEITOS QUE FOREM ENCONTRADOS;
- TODOS OS PONTOS DE UTILIZAÇÃO DEVERÃO SER PLUGUADOS PARA A EXECUÇÃO DOS TESTES E EVITAR DANOS ÀS ROSCAS DAS CONEXÕES, BEM COMO ENTUPIMENTOS;
- TODAS AS INDICAÇÕES DE DIÂMETROS DAS TUBULAÇÕES EM MM;
- OS PONTOS DE DRENOS DOS SPLITS E DRENOS DOS FORÇADORES DEVEM SER PROVIDOS DE ISOLAMENTO TÉRMICO COM ESPUMA ELASTOMÉRICA;
- ATENÇÃO: EM CASO DE NECESSIDADE DE IMPLANTAR SISTEMA DE CLIMATIZAÇÃO, DEVE-SE ADEQUAR O PROJETO PARA INSERÇÃO DOS DRENOS DE AR-CONDICIONADO.

MATERIAIS ADOPTADOS:

- TUBOS E CONEXÕES DA REDE DE ÁGUA FRIA: PVC SOLDÁVEL CLASSE 15;
 - TUBULAÇÕES DE ESGOTO SANITÁRIO: PVC SÉRIE NORMAL;
 - TUBULAÇÃO DE ÁGUAS PLUVIAIS: PVC SÉRIE NORMAL.
- NORMAS APLICADAS EM PROJETO:
- ABNT NBR 8160/1999 - SISTEMAS PREDIAIS DE ESGOTO SANITÁRIO - PROJETO E EXECUÇÃO;
 - ABNT NBR 5426/2020 - SISTEMAS PREDIAIS DE ÁGUA FRIA E QUENTE - PROJETO, EXECUÇÃO, OPERAÇÃO E MANUTENÇÃO;
 - ABNT NBR 10844/1989 - INSTALAÇÕES PREDIAIS DE ÁGUAS PLUVIAIS.

NOTAS - SISTEMAS

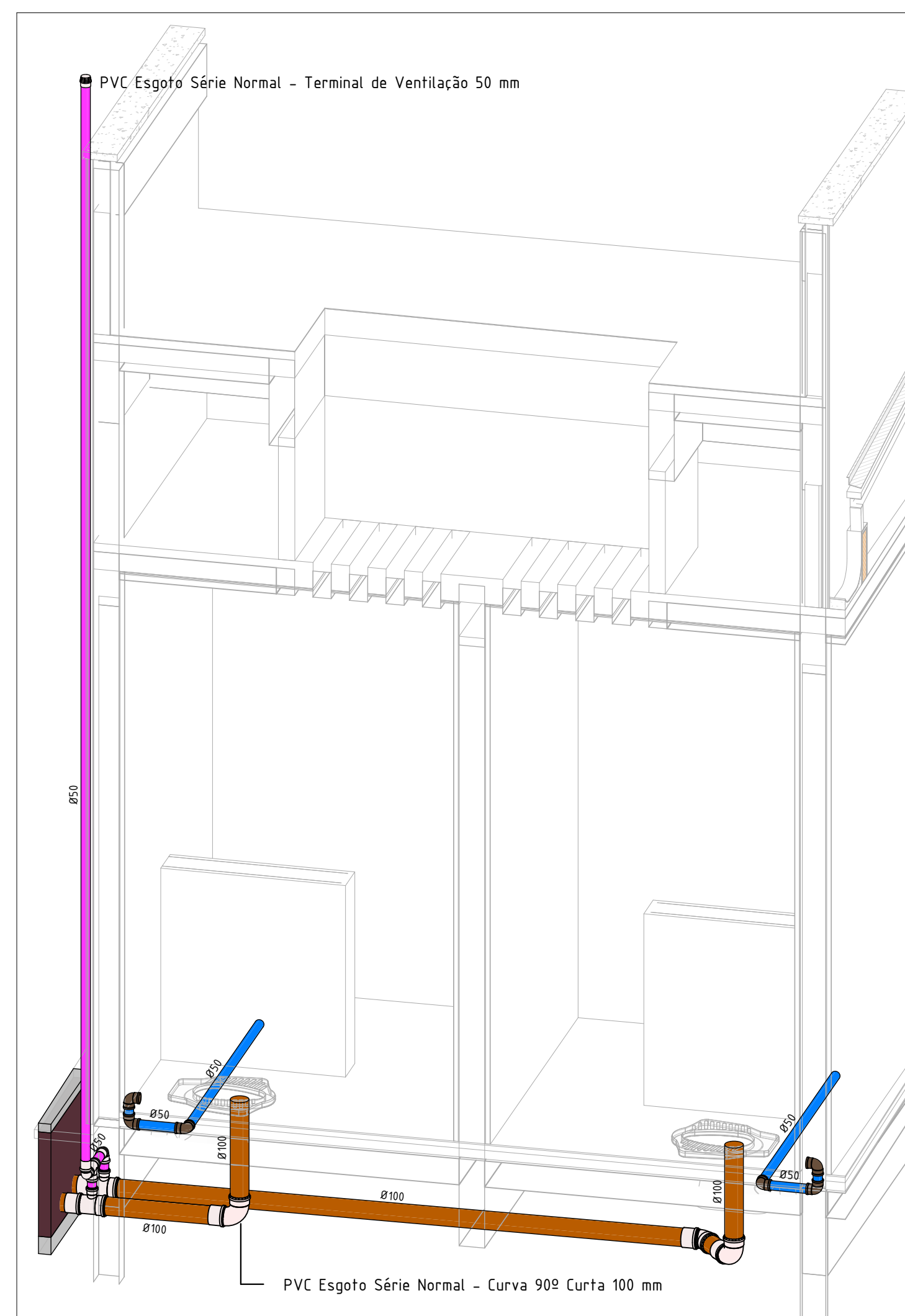
- ESGOTO:
- TUBULAÇÃO COM DIÂMETRO = 100MM E = 150MM INCLINAÇÃO 1%;
 - TUBULAÇÃO COM DIÂMETRO = 75MM, INCLINAÇÃO DE 2%;
 - TUBULAÇÃO COM DIÂMETRO > 200MM, INCLINAÇÃO DE 0,5%;
 - TODOS OS FECHOS HÍDRICOS DEVEM POSSUIR VENTILAÇÃO ADEQUADA CONFORME NBR 8160.

- VENTILAÇÃO:
- RAMAIS DE VENTILAÇÃO DEVERÃO TER ACLIVE MÍNIMO DE 1%;
 - TERMINAIS DE VENTILAÇÃO DEVEM ESTAR 30 CM ACIMA DO NÍVEL DA COBERTA.

- ÁGUA FRIA:
- BITOLA MÍNIMA DE SUB-RAMAL: Ø25MM;
 - AS UNÕES, NO CASO DAS CONEXÕES SOLDÁVEIS, DEVEM SER EXECUTADAS COM ADESIVO PARA PVC RÍGIDO;
 - OS PONTOS DE UTILIZAÇÃO SERÃO CONECTADOS COM CONEXÕES EM PVC COM BUCHA DE LATÃO;
 - A LOCAÇÃO DO RAMAL DE ALIMENTAÇÃO PREDIAL, REFERENTE A ENTRADA DA CONCESSIONÁRIA, IRÁ VARIAR DE ACORDO COM A CIDADE DE IMPLANTADO DESSE PROJETO;
 - NO RESERVATÓRIO INFERIOR DEVE SER UTILIZADA UMA CHAVE DE BOIA AUTOMÁTICA ELÉTRICA PARA CONTROLE DO NÍVEL DE ÁGUA DESTES RESERVATÓRIO E PROTEÇÃO DA MOTOBOMBA, NÃO PERMITINDO QUE ELA TRABALHE SEM ÁGUA, BEM COMO UMA NO RESERVATÓRIO SUPERIOR, PARA
 - O RECALQUE É REALIZADO A PARTIR DO RESERVATÓRIO INFERIOR PARA O SUPERIOR, ATRAVÉS DO SISTEMA DE BOMBAMENTO COMPOSTO POR UM CONJUNTO DE MOTOBOMBAS CENTRÍFUGAS MONOESTÁGIO.

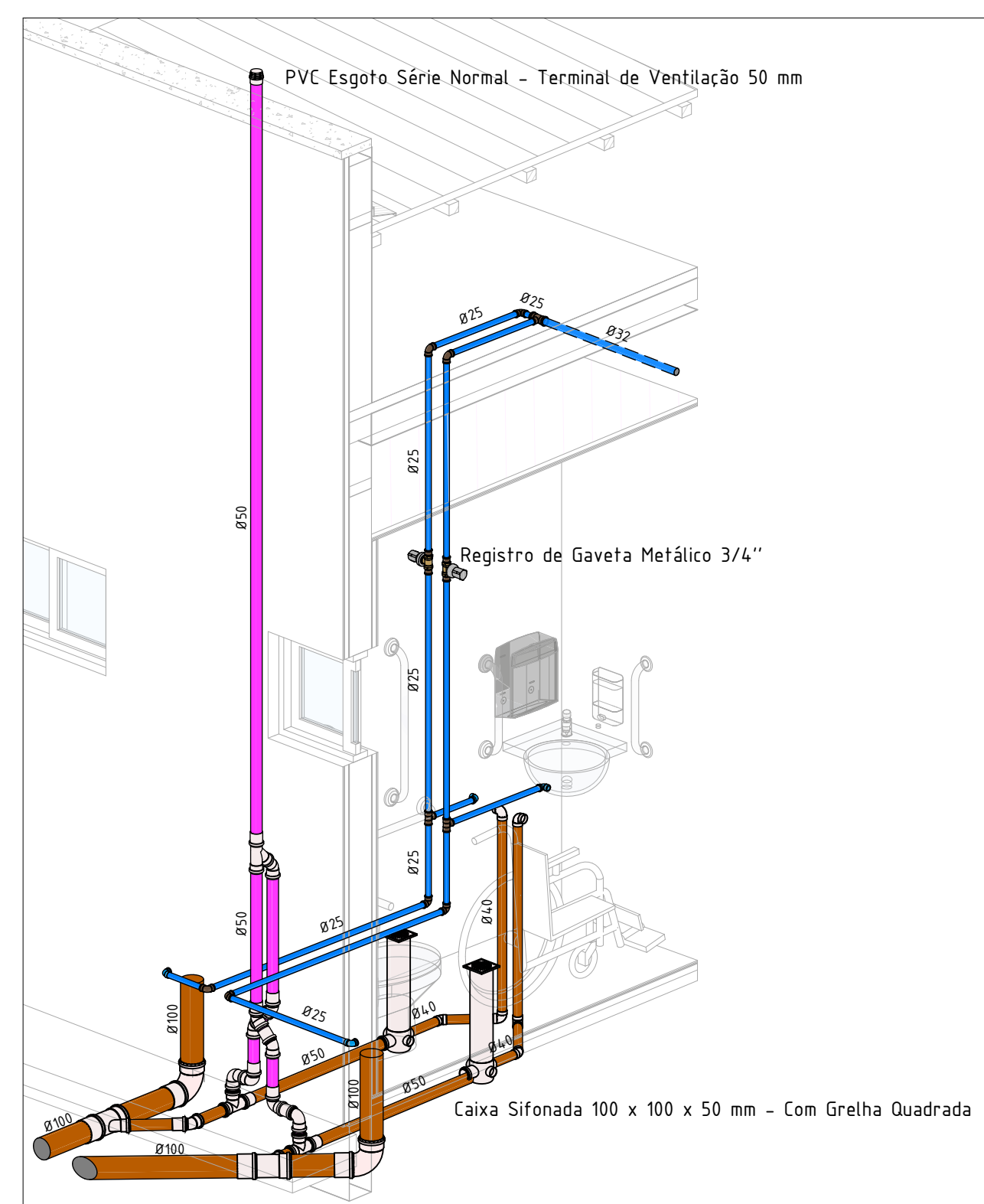
- APROVEITAMENTO PLUVIAL:
- PREVISÃO DO SISTEMA DE CAPTAÇÃO DE ÁGUA DA CHUVA PARA UTILIZAÇÃO PARA USO NÃO POTÁVEL, CONFORME DECRETO ESTADUAL Nº 40.903/2016, NBR 16383/2019 E NBR 15273/2019.
- ÁGUA DE APROVEITAMENTO SERÁ EXCLUSIVA PARA LAVAGEM DE CALÇADAS E IRRIGAÇÃO DE JARDIM;
 - TODOS OS PONTOS DE UTILIZAÇÃO DE APROVEITAMENTO DE ÁGUA PLUVIAL, DEVEM ESTAR SINALIZADOS "PROIBIDO CONSUMO HUMANO";
 - O APROVEITAMENTO DE ÁGUA PLUVIAL É EXCLUSIVO PARA IRRIGAÇÃO DE JARDIM E LAVAGEM DE PISOS;
 - CAPTAÇÃO DE ÁGUA PLUVIAL PARA DESTINAÇÃO AO RESERVATÓRIO DE APROVEITAMENTO DE ÁGUA PLUVIAL OCORRE EXCLUSIVAMENTE DAS SUPERFÍCIES IMPERMEÁVEIS DA COBERTURA DOS BLOCOS.

- CONFORME DECRETO ESTADUAL Nº 40.903/2016:
- AS TORNEIRAS PARA LAVATÓRIOS E VÁLVULAS PARA MICTÓRIOS SÃO DO TIPO ACIONADAS MANUALMENTE E COM CICLO DE FECHAMENTO AUTOMÁTICO;
 - AS TORNEIRAS PARA PIAS E TANQUES SÃO COM AREJADORES.



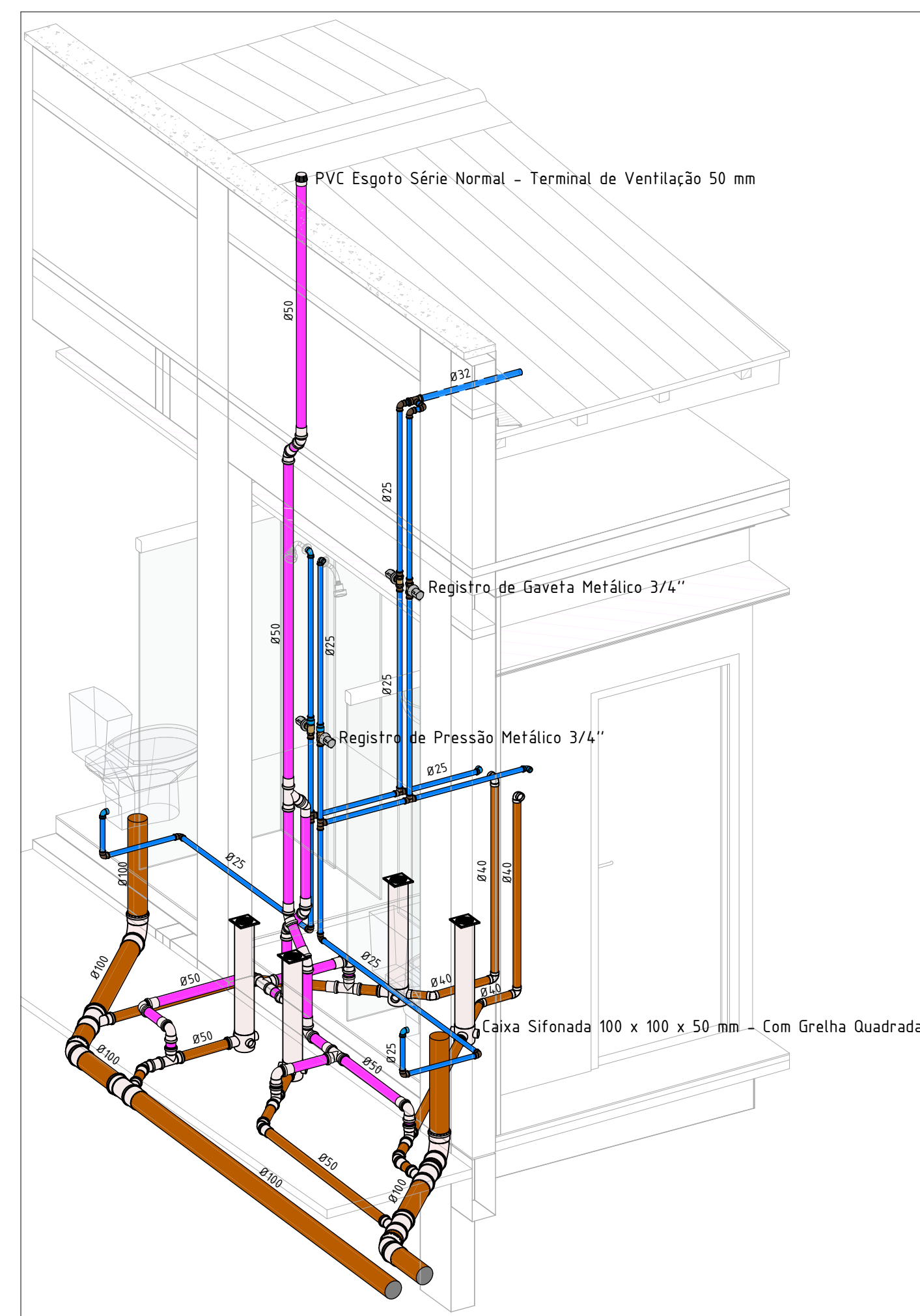
ISOMÉTRICO - CELAS

ESC:



ISO - WCs PCD

ESC:



ISO - WCs ALOJAMENTOS

ESC:

R01	14/01/25	REVISÃO 01
R00	19/12/25	EMIÇÃO INICIAL
REV	DATA	DESCRIÇÃO

Secretaria de Projetos Estratégicos

GOVERNO DO ESTADO DE PERNAMBUCO
SECRETARIA DE PROJETOS ESTRATÉGICOS DO ESTADO DE PERNAMBUCO

OBJETO: PROJETO DE IMPLANTAÇÃO DA DELEGACIA 1C NA CIDADE DE RECIFE

SECRETARIA DEMANDANTE: SDS - SECRETARIA DE DEFESA SOCIAL

EXECUTOR / CONTRATADA: SEPE - SECRETARIA DE PROJETOS ESTRATÉGICOS

LOCALIZAÇÃO: RUA VER. OTACILIO AZEVEDO, 2880 - NOVA DESCOBERTA/RECIFE

PROPRIETÁRIO / CONTRATANTE: RESPONSÁVEL SEPE:

SDS - SECRETARIA DE DEFESA SOCIAL

NOME: CATARINA RAQUEL DE LIMA SOUZA

RESPONSÁVEL TÉCNICO / PROJETISTAS: CREA-PE: 182243675-3

DISCIPLINA: INSTALAÇÕES HIDROSSANITÁRIAS

ETAPA: EXECUTIVO

PRANCHA: PLANTA BAIXA - COBERTA - ÁGUA FRIA E ISOMÉTRICOS DOS AMBIENTES

ESCALA: Como indicado

DATA: 19/12/25

CODIFICAÇÃO: GOVPE-SPE-REC-DELEG1C-HID-GERL-E-002

02/07 R01