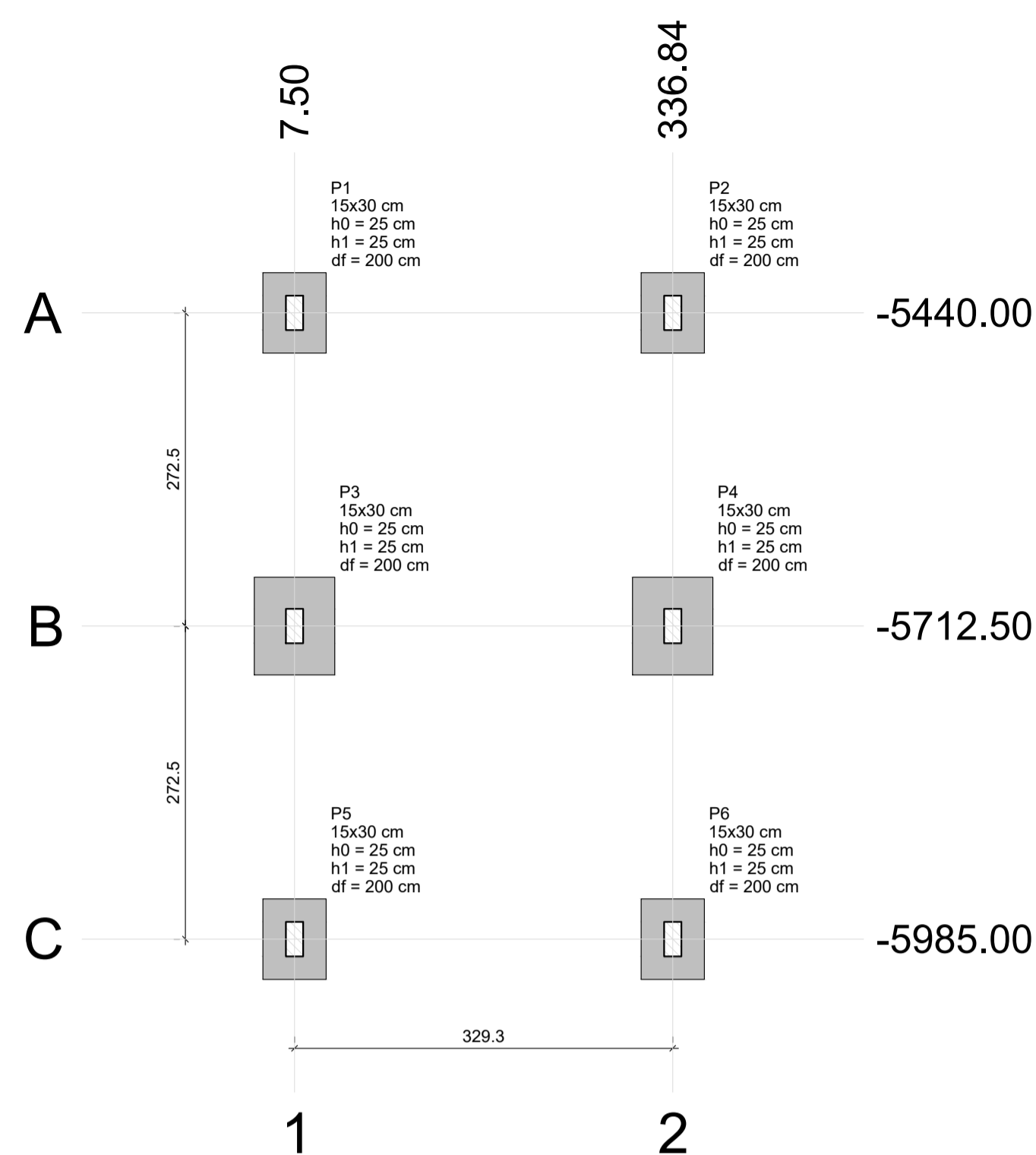


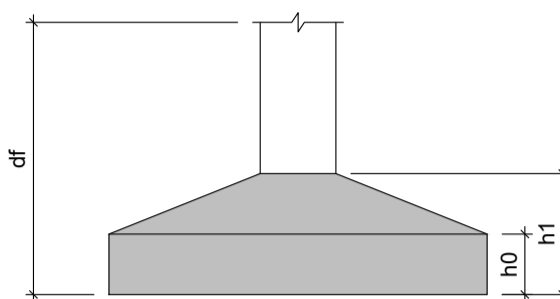
LOCAÇÃO

escala 1:50



Nome	Seção (cm)	X (cm)	Y (cm)	Carga Máx. (tf)	Carga Min. (tf)	Pilar				Fundação								
						Mx Máximo (kgf.m)	My Máximo (kgf.m)	Fx Máximo (tf)	Fy Máximo (tf)	Lado B (cm)	Lado H (cm)	h0 / ha (cm)	h1 / hb (cm)	df (cm)				
P1	15x30	7.50	-5440.00	3.5	3.1	0	0	0	0	0.1	0.0	0.1	0.0	55	70	25	25	200
P2	15x30	336.84	-5440.00	3.5	3.1	0	0	0	0	0.1	0.0	0.1	0.0	55	70	25	25	200
P3	15x30	7.50	-5712.50	6.1	3.7	0	0	0	0	0.4	-0.5	0.2	-0.1	70	85	25	25	200
P4	15x30	336.84	-5712.50	6.1	3.7	0	0	0	0	0.4	-0.5	0.2	-0.1	70	85	25	25	200
P5	15x30	7.50	-5985.00	3.5	3.1	0	0	0	0	0.1	0.0	0.1	0.0	55	70	25	25	200
P6	15x30	336.84	-5985.00	3.5	3.1	0	0	0	0	0.1	0.0	0.1	0.0	55	70	25	25	200

Os esforços indicados nesta tabela são os valores máximos obtidos pela envoltória de todas as combinações definidas para as fundações. Para análises complementares, deve-se consultar o relatório de esforços na fundação, que apresenta os valores calculados para cada combinação.



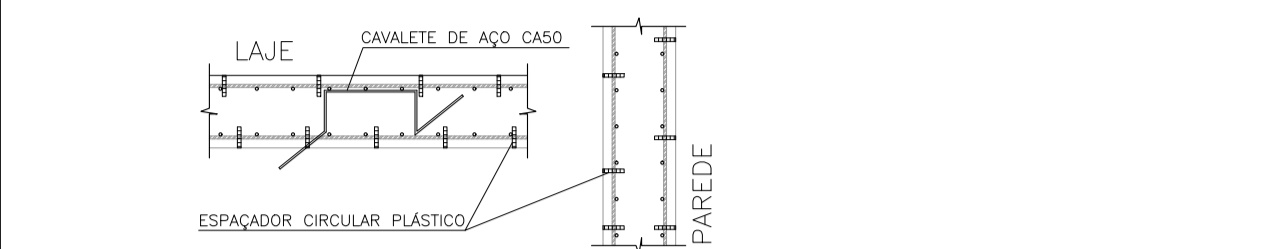
Localização no eixo X		Localização no eixo Y	
Coordenadas (cm)	Nome	Coordenadas (cm)	Nome
7.50	P1, P3, P5	-5440.00	P1, P2
336.84	P2, P4, P6	-5712.50	P3, P4
		-5985.00	P5, P6

ESPECIFICAÇÕES DOS MATERIAIS:

- *Classe do concreto: fck = 30 MPa;
- *Consumo mínimo de material cimentício = 320 kg/m³ = 3,2kN/m³;
- *Máxima relação água/cimento, em massa ≤ 0,55 NBR 6118-2023;
- *Classe de agressividade ambiental = Moerada - II (NBR 6118-2023);
- *Cobrimento dos Blocos de Fundação ou Sapatas= 5,0 cm;
- *Cobrimento das Vigas de Equilíbrio= 4,0 cm;
- *Cobrimento dos Pilares, Vigas e Paredes de Concreto=4,0 cm;
- *Cobrimento das Lajes Treliçadas= 3,5 cm;
- *Cobrimento das Lajes Maciças e Nervuradas= 3,5 cm;
- *Fator de Emissão CO₂= 393 kgCO₂/m³

NORMAS APLICADAS:

- ABNT NBR 6118:2023
- ABNT NBR 6120:2019
- ABNT NBR 6122:2019
- ABNT NBR 6123:1988
- ABNT NBR 8681:2003
- ABNT NBR 12655:2015
- ABNT NBR 15575:2013
- ABNT NBR 14859:2002
- ABNT NBR 15200:2004



- *Moldar 6 corpos de prova para cada caminhão de 8m³. Dois para cada 1/3 de volume de concreto retirado do caminhão. Ensaiar todos à compressão uniaxial aos 28 dias;
- *Seguir rigorosamente as premissas da nbr-14931/2004 - Execução de Estrutura de concreto - Procedimento;
- *Módulo de Elasticidade secante = 26838,4 Mpa;
- *Módulo de Elasticidade inicial = 30672,5 Mpa;
- *Densidade do concreto armado = 2,50 tf/m³ = 25 kN/m³;
- *Tamanho máximo do agregado = 19 mm;
- *As tubulações hidromecânicas devem estar localizadas em seus respectivos furos antes da concretagem;
- *Seguir rigorosamente o item 10.1 da NBR 14931-2004;
- *NBR 14931-2004: 10.1 Cura e cuidados especiais;

Enquanto não atingir endurecimento satisfatório, o concreto deve ser curado e protegido contra agentes prejudiciais para:

- evitar a perda de água pela superfície exposta;
- assegurar uma superfície com resistência adequada;
- assegurar a formação de uma capa superficial durável.

Os agentes deletérios mais comuns ao concreto em seu início de vida são: mudanças bruscas de temperatura, secagem, chuva forte, água torrencial, congelamento, agentes químicos, bem como choques e vibrações de intensidade tal que possam produzir fissuras na massa de concreto ou prejudicar a sua aderência à armadura;

O endurecimento do concreto pode ser acelerado por meio de tratamento térmico ou pelo uso de aditivos que não contenham cloreto de cálcio em sua composição e devidamente controlado, não se dispensando as medidas de proteção contra a secagem;

Elementos estruturais de superfície devem ser curados até que atinjam resistência característica à compressão (fck), de acordo com a ABNT NBR 12655, igual ou maior que 15 MPa;

No caso de utilização de água, esta deve ser potável ou satisfazer às exigências da ABNT NBR 12654;

*Elementos de concreto com grande volume, tipo blocos de fundação:

Para elementos em contato permanente com solo, água ou estação de tratamento utilizar cimento CPIV com substituição de 10% do cimento por sílica ativa (Silmix) ou Metacaulim (mka61). Recomenda-se o estudo da reatividade do agregado quanto a (RAA).

NOTAS GERAIS:

- *Antes da execução da concretagem deve-se efetuar a limpeza e umedecimento das fôrmas;
- *Só retirar escoramento de um pavimento pelo menos 28 dias após a sua concretagem e nunca antes da cura do concreto de mais dois pavimentos superiores;
- *Espessura máxima do revestimento das paredes incluindo chapisco, reboco, pintura ou cerâmica, será 2,0cm para as faces internas e 2,0cm para as faces externas;
- *Espessura da camada de solo para jardins ou caixas de areia será no máximo de 25cm. Prever também drenagens na área;
- *Colocar jardineiras apenas onde está indicado no projeto original de arquitetura;
- *As reduções de pilares serão feitas nos pavimentos indicados nos "bonecos" e dimensões apresentadas em planta baixa (ver legenda de projeto);
- *Os valores ao lado dos asteriscos (*) indicam a contra-flecha a ser dada no centro do elemento.
- *Prevê telas de ligações das alvenarias com as faces de pilares;
- *Os andares pares serão encunhados durante a obra. Os demais pavimentos serão encunhados somente com a conclusão da torre;
- *Reescorar as lajes e vigas próximas que estejam ligadas a um novo trecho de concretagem
- *Só concretar os tirantes na colocação das alvenarias;
- *Para execução conferir cotas no local (consultar projetista se qualquer cota da periferia diferir "in loco" em mais de 10cm da cota do projeto);
- *Salvo contrário, todas as cotas estão em centímetros.

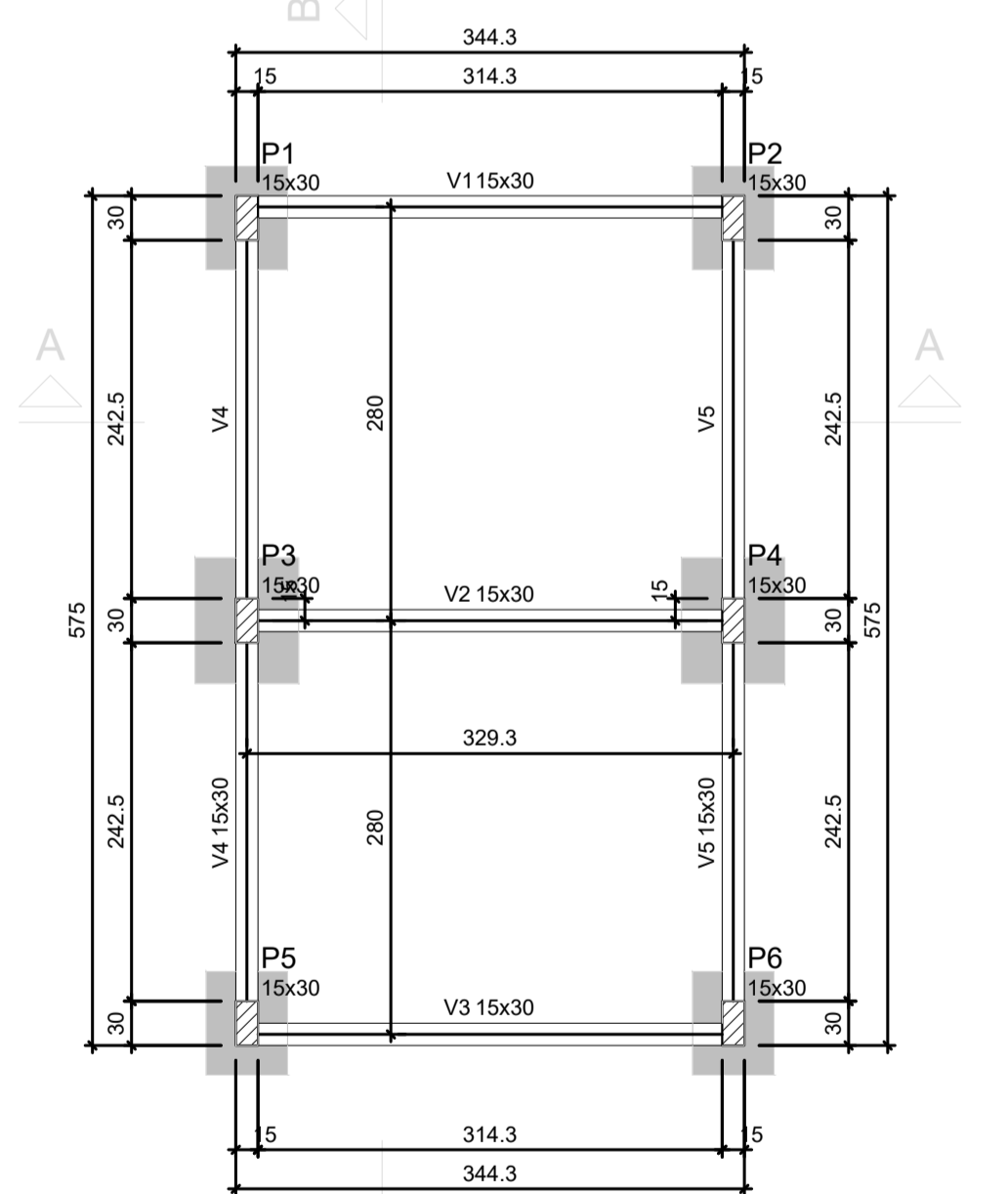
JUNTA DE CONCRETAGEM:

- Deve ser decidida pelo construtor e fiscalização conforme o plano de concretagem, atendendo as especificações e recomendações da nbr 14931: 2004 - execução de estruturas de concreto - procedimento - item 9.7 - junta de concretagem.

REV	DATA	DESCRIÇÃO

FORMA DO PAVIMENTO TÉRREO

escala 1:50



Vigas			
Nome	Seção (cm)	Elevação (cm)	Nível (cm)
V1	15x30	0	0
V2	15x30	0	0
V3	15x30	0	0
V4	15x30	0	0
V5	15x30	0	0

Características dos materiais	
fck (kgf/cm ²)	Ecs (kgf/cm ²)
300	268384

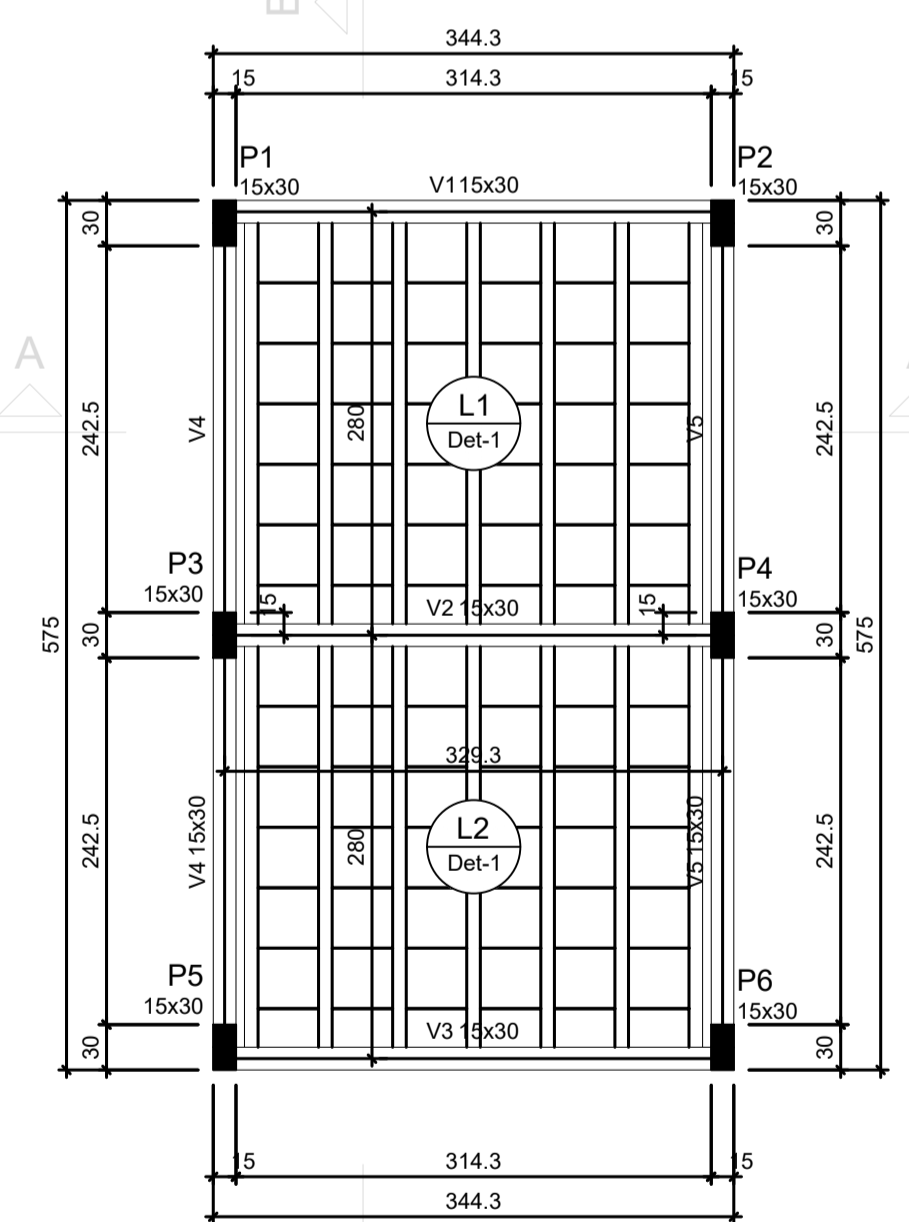
Dimensão máxima do agregado = 19 mm

Pilares			
Nome	Seção (cm)	Elevação (cm)	Nível (cm)
P1	15x30	0	0
P2	15x30	0	0
P3	15x30	0	0
P4	15x30	0	0
P5	15x30	0	0
P6	15x30	0	0

Legenda dos pilares	
	Pilar que passa

FORMA DO PAVIMENTO COBERTA

escala 1:50



Vigas			
Nome	Seção (cm)	Elevação (cm)	Nível (cm)
V1	15x30	0	215
V2	15x30	0	215
V3	15x30	0	215
V4	15x30	0	215
V5	15x30	0	215

Blocos de enchimento					
Detalhe	Tipo	Nome	Dimensões(cm)		Quantidade
			hb	bx by	
1	EPS Unidirecional	B8/40/40	8	40 40	84

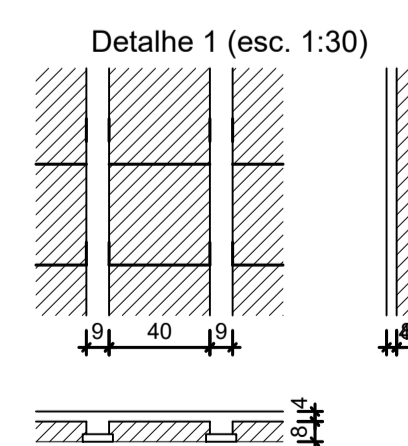
Lajes								
Nome	Tipo	Dados			Sobrecarga (kgf/m ²)			
		Altura (cm)	Elevação (cm)	Nível (cm)	Adicional	Acidental	Localizada	
L1	Treliçada 1D	12	0	215	138	150	100	-
L2	Treliçada 1D	12	0	215	138	150	100	-

Características dos materiais	
fck (kgf/cm ²)	Ecs (kgf/cm ²)
300	268384

Dimensão máxima do agregado = 19 mm

Pilares			
Nome	Seção (cm)	Elevação (cm)	Nível (cm)
P1	15x30	0	215
P2	15x30	0	215
P3	15x30	0	215
P4	15x30	0	215
P5	15x30	0	215
P6	15x30	0	215

Legenda dos pilares	
	Pilar que morre



Secretaria de Projetos Estratégicos

GOVERNO DO ESTADO DE PERNAMBUCO
SECRETARIA DE PROJETOS ESTRATÉGICOS DO ESTADO DE PERNAMBUCO

OBJETO: PROJETO ESTRUTURAL DO CENTRO DE ATENDIMENTO MULTIDISCIPLINAR ESPECIALIZADO - CARUARU

SECRETARIA DEMANDANTE: SECRETARIA DE PROJETOS ESTRATÉGICOS (SEPE) CONTRATADA: -

LOCALIZAÇÃO: Rua João Tavares, Maurício de Nassau, Caruaru-PE, CEP - 55012-450

PROPRIETÁRIO: RESPONSÁVEL TÉCNICO:

SECRETARIA DE PROJETOS ESTRATÉGICOS ANA PAULA CASCAÃO
CNPJ: 21.285.676/0001-94 CAU-PE: A768669

PROJETISTAS:

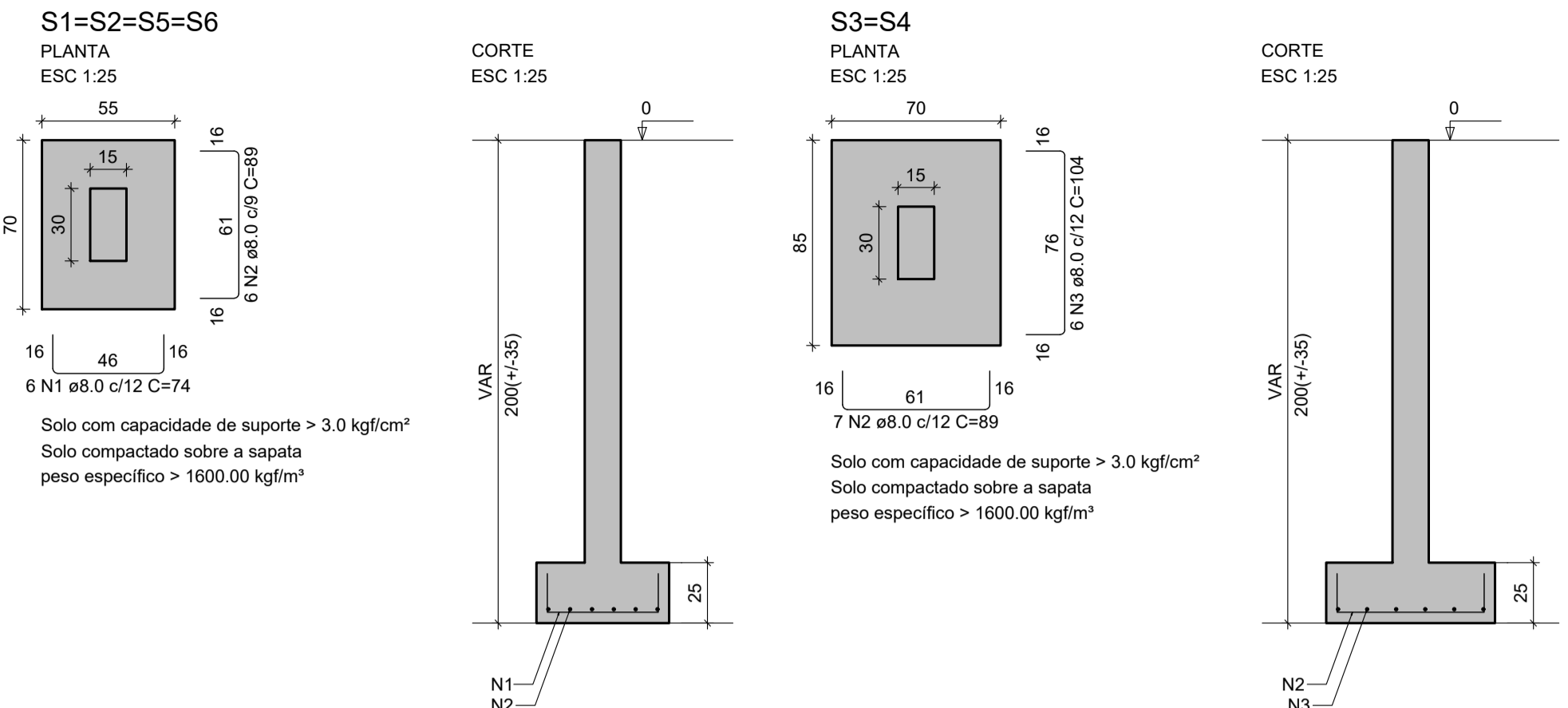
RAPHAEL NASCIMENTO
CREA: 181596717-0

DISCIPLINA: PROJETO ESTRUTURAL - LIXEIRA ETAPA: PROJETO BÁSICO

CONTEÚDO: PLANTA DE LOCAÇÃO E FORMA PRANCHA:

ESCALA: INDICADA DATA: JAN/2026 CODIFICAÇÃO: GOVPE-SPE-CAR-CEAMPE-EST-LIXO-B-000.dwg

ARMAÇÃO DAS SAPATAS



RELAÇÃO DO AÇO

AÇO	N	DIAM (mm)	QUANT	C.UNIT (cm)	C.TOTAL (cm)
CA50	1	8.0	24	74	1776
	2	8.0	38	89	3382
	3	8.0	12	104	1248

RESUMO DO AÇO

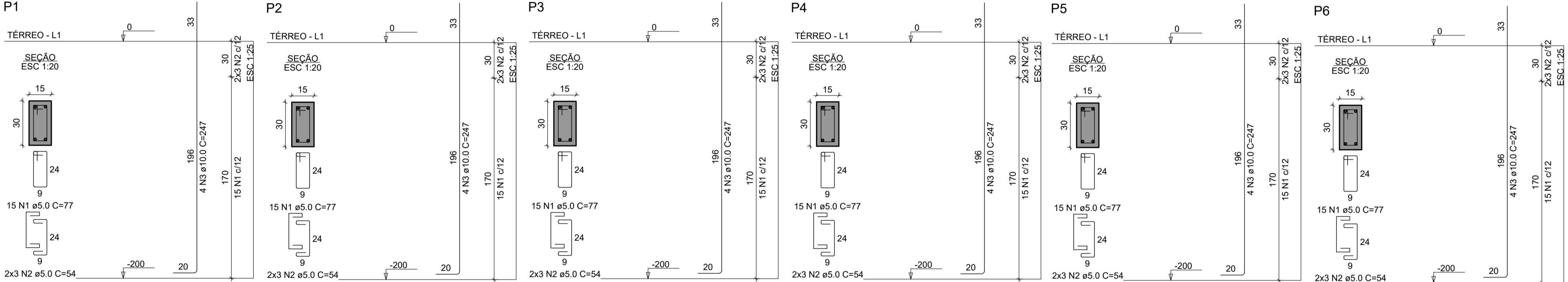
AÇO	DIAM (mm)	C.TOTAL (m)	PESO (kg)
CA50	8.0	64.1	25.3

PESO TOTAL (kg): CA50 25.3

Volume de concreto (C-30) = 0.68 m³
 Área de forma = 4.05 m²

Sapatas	
Escavação	= 2.89 m ³
Lastro de concreto magro	= 5.88 m ³
Impermeabilização	= 4.05 m ²

ARMAÇÃO DOS PILARES INFRAESTRUTURA



RELAÇÃO DO AÇO

AÇO	N	DIAM (mm)	QUANT	C.UNIT (cm)	C.TOTAL (cm)
CA60	1	5.0	90	77	6930
	2	5.0	36	54	1944
	3	10.0	24	247	5928

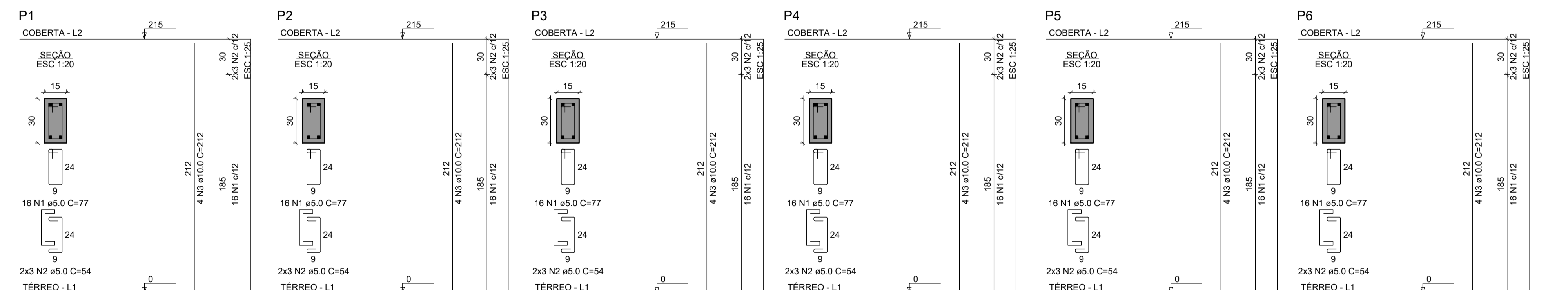
RESUMO DO AÇO

AÇO	DIAM (mm)	C.TOTAL (m)	PESO (kg)
CA50	10.0	59.3	36.5
CA60	5.0	88.7	13.6

PESO TOTAL (kg): CA50 36.5, CA60 13.6

Volume de concreto (C-30) = 0.47 m³
 Área de forma = 9.45 m²

ARMAÇÃO DOS PILARES SUPERESTRUTURA



RELAÇÃO DO AÇO

AÇO	N	DIAM (mm)	QUANT	C.UNIT (cm)	C.TOTAL (cm)
CA60	1	5.0	96	77	7392
	2	5.0	36	54	1944
	3	10.0	24	212	5088

RESUMO DO AÇO

AÇO	DIAM (mm)	C.TOTAL (m)	PESO (kg)
CA50	10.0	50.9	31.4
CA60	5.0	93.4	14.4

PESO TOTAL (kg): CA50 31.4, CA60 14.4

Volume de concreto (C-30) = 0.58 m³
 Área de forma = 11.61 m²

Pilares Infra	
Impermeabilização	= 9.45 m ²

ESPECIFICAÇÕES DOS MATERIAIS:

- *Classe do concreto: fck = 30 MPa;
- *Consumo mínimo de material cimentício = 320 kg/m³ = 3,2kN/m³;
- *Máxima relação água/cimento, em massa ≤ 0,55 NBR 6118-2023;
- *Classe de agressividade ambiental = Moderada - II (NBR 6118-2023);
- *Cobrimento dos Blocos de Fundação ou Sapatas= 5,0 cm;
- *Cobrimento das Vigas de Equilíbrio= 4,0 cm;
- *Cobrimento dos Pilares, Vigas e Paredes de Concreto=4,0 cm;
- *Cobrimento das Lajes Treliçadas= 3,5 cm;
- *Cobrimento das Lajes Maciças e Nervuradas= 3,5 cm;
- *Fator de Emissão CO2= 393 kgCO2/m³
- *Adotar controle rígido de execução dos cobrimentos, com espaçadores plásticos em lajes e paredes e cavaletes metálicos em laje;

NORMAS APLICADAS:

- ABNT NBR 6118:2023
- ABNT NBR 6120:2019
- ABNT NBR 6122:2019
- ABNT NBR 6123:1988
- ABNT NBR 8681:2003
- ABNT NBR 12655:2015
- ABNT NBR 15575:2013
- ABNT NBR 14859:2002
- ABNT NBR 15200:2004

*Moldar 6 corpos de prova para cada caminhão de 8m3. Dois para cada 1/3 de volume de concreto retirado do caminhão. Ensaiar todos à compressão uniaxial aos 28 dias;

*Seguir rigorosamente as premissas da nbr-14931/2004 - Execução de Estrutura de concreto - Procedimento;

*Módulo de Elasticidade secante = 26838,4 Mpa;

*Módulo de Elasticidade inicial = 30672,5 Mpa;

*Densidade do concreto armado = 2,50 t/m³ = 25 kN/m³;

*Tamanho máximo do agregado = 19 mm;

*As tubulações hidromecânicas devem estar localizadas em seus respectivos furos antes da concretagem;

*Seguir rigorosamente o item 10.1 da NBR 14931-2004;

*NBR 14931-2004: 10.1 Cura e cuidados especiais;

Enquanto não atingir endurecimento satisfatório, o concreto deve ser curado e protegido contra agentes prejudiciais para:

- evitar a perda de água pela superfície exposta;
 - assegurar uma superfície com resistência adequada;
 - assegurar a formação de uma capa superficial durável.
- Os agentes deletérios mais comuns ao concreto em seu início de vida são: mudanças bruscas de temperatura, secagem, chuva forte, água torrencial, congelamento, agentes químicos, bem como choques e vibrações de intensidade tal que possam produzir fissuras na massa de concreto ou prejudicar a sua aderência à armadura;
- O endurecimento do concreto pode ser acelerado por meio de tratamento térmico ou pelo uso de aditivos que não contenham cloreto de cálcio em sua composição e devidamente controlado, não se dispensando as medidas de proteção contra a secagem;
- Elementos estruturais de superfície devem ser curados até que atinjam resistência característica à compressão (fck), de acordo com a ABNT NBR 12655, igual ou maior que 15 MPa;
- No caso de utilização de água, esta deve ser potável ou satisfazer às exigências da ABNT NBR 12654;
- *Elementos de concreto com grande volume, tipo blocos de fundação:
- Para elementos em contato permanente com solo, água ou estação de tratamento utilizar cimento CPIV com substituição de 10% do cimento por sílica ativa (Silmix) ou Metacaulim (mka61). Recomenda-se o estudo da reatividade do agregado quanto a (RAA).

NOTAS GERAIS:

- *Antes da execução da concretagem deve-se efetuar a limpeza e umedecimento das fôrmas;
- *Só retirar escoramento de um pavimento pelo menos 28 dias após a sua concretagem e nunca antes da cura do concreto de mais dois pavimentos superiores;
- *Espessura máxima do revestimento das paredes incluindo chapisco, reboco, pintura ou cerâmica, será 2,0cm para as faces internas e 2,0cm para as faces externas;
- *Espessura da camada de solo para jardins ou caixas de areia será no máximo de 25cm. Prever também drenagens na área;
- *Colocar jardineiras apenas onde está indicado no projeto original de arquitetura;
- *As reduções de pilares serão feitas nos pavimentos indicados nos "bonecos" e dimensões apresentadas em planta baixa (ver legenda de projeto);
- *Os valores ao lado dos asteriscos (*) indicam a contra-flecha a ser dada no centro do elemento.
- *Prevê telas de ligações das alvenarias com as faces de pilares;
- *Os andares pares serão encunhados durante a obra. Os demais pavimentos serão encunhados somente com a conclusão da torre;
- *Reescorar as lajes e vigas próximas que estejam ligadas a um novo trecho de concretagem
- *Só concretar os tirantes na colocação das alvenarias;
- *Para execução conferir cotas no local (consultar projetista se qualquer cota da periferia diferir "in loco" em mais de 10cm da cota do projeto);
- *Salvo contrário, todas as cotas estão em centímetros.

JUNTA DE CONCRETAGEM:

- Deve ser decidida pelo construtor e fiscalização conforme o plano de concretagem, atendendo as especificações e recomendações da nbr 14931: 2004 - execução de estruturas de concreto - procedimento - item 9.7 - junta de concretagem.

REV	DATA	DESCRIÇÃO

Secretaria de Projetos Estratégicos

GOVERNO DO ESTADO DE PERNAMBUCO
 SECRETARIA DE PROJETOS ESTRATÉGICOS DO ESTADO DE PERNAMBUCO

OBJETO:
 PROJETO ESTRUTURAL DO CENTRO DE ATENDIMENTO MULTIDISCIPLINAR ESPECIALIZADO - CARUARU

SECRETARIA DEMANDANTE: SECRETARIA DE PROJETOS ESTRATÉGICOS (SEPE) CONTRATADA: -

LOCALIZAÇÃO:
 Rua João Tavares, Mauricio de Nassau, Caruaru-PE, CEP - 55012-450

PROPRIETÁRIO: RESPONSÁVEL TÉCNICO:

SECRETARIA DE PROJETOS ESTRATÉGICOS ANA PAULA CASÇÃO
 CNPJ: 21.285.676/0001-94 CAU-PE: A768669

PROJETISTAS(I):

RAPHAEL NASCIMENTO
 CREA: 181596717-0

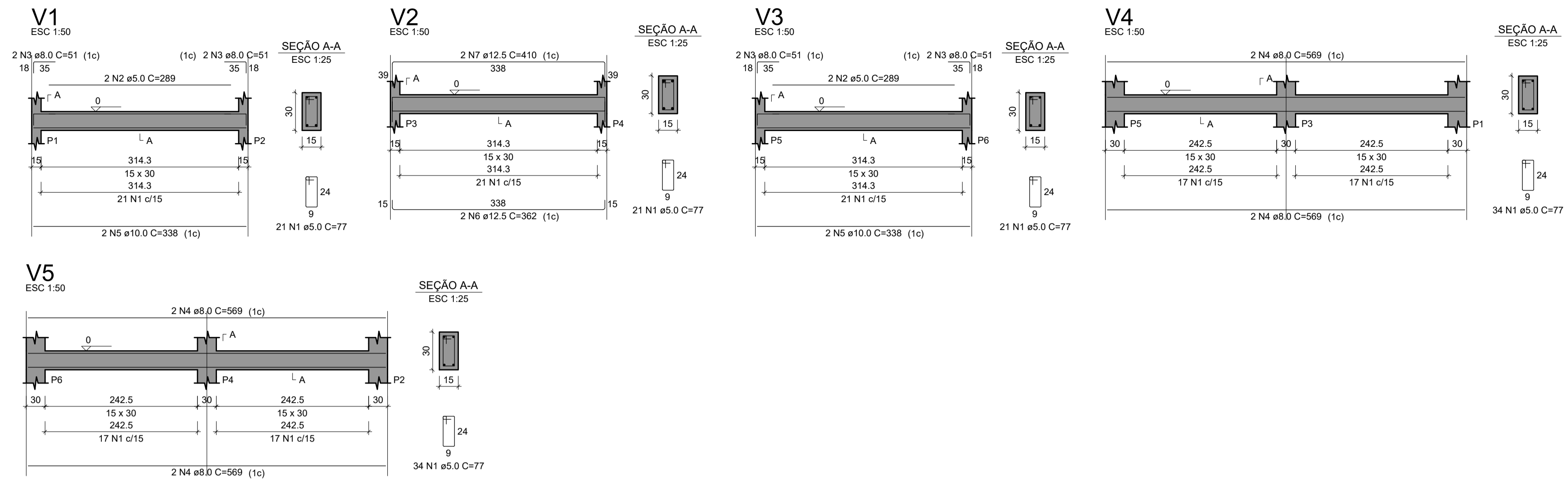
DISCIPLINA: PROJETO ESTRUTURAL - LIXEIRA ETAPA: PROJETO BÁSICO

CONTÉUDO: PLANTA DE ARMAÇÃO DAS SAPATAS E PILARES PRANCHA:

ESCALA: DATA: CODIFICAÇÃO: INDICADA JAN/2026 GOVPE-SPE-CAR-CEAMPE-EST-LIXO-B-000.dwg

02/03 R00

ARMAÇÃO DAS VIGAS DO TÉRREO



RELAÇÃO DO AÇO

AÇO	N	DIAM (mm)	QUANT	C.UNIT (cm)	C.TOTAL (cm)
CA60	1	5.0	131	77	10087
CA50	2	5.0	4	289	1156
	3	8.0	8	51	408
	4	8.0	8	569	4552
	5	10.0	4	338	1352
	6	12.5	2	362	724
	7	12.5	2	410	820

RESUMO DO AÇO

AÇO	DIAM (mm)	C.TOTAL (m)	PESO (kg)
CA50	8.0	49.6	19.5
	10.0	13.5	8.4
CA60	5.0	112.4	14.9
PESO TOTAL (kg)			42.8
CA50			42.8
CA60			17.4

Volume de concreto (C-30) = 0.86 m³
Área de forma = 14.35 m²

Vigas Baldrames

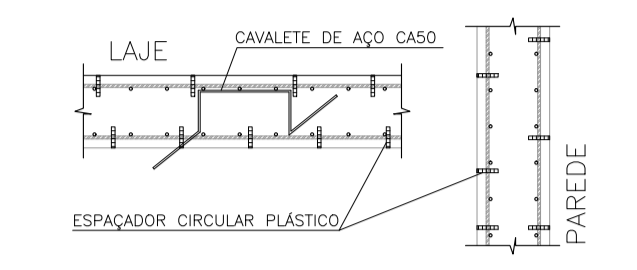
Escavação = 6.03 m ²
Lastro de concreto magro = 8.61 m ²
Impermeabilização = 14.35 m ²

ESPECIFICAÇÕES DOS MATERIAIS:

- *Classe do concreto: fck = 30 MPa;
*Consumo mínimo de material cimentício = 320 kg/m³ = 3,2kN/m³;
*Máxima relação água/cimento, em massa ≤ 0,55 NBR 6118-2023;
*Classe de agressividade ambiental = Moderada - II (NBR 6118-2023);
*Cobrimento dos Blocos de Fundação ou Sapatas= 5,0 cm;
*Cobrimento das Vigas de Equilíbrio= 4,0 cm;
*Cobrimento dos Pilares, Vigas e Paredes de Concreto=4,0 cm;
*Cobrimento das Lajes Treliçadas= 3,5 cm;
*Cobrimento das Lajes Maciças e Nervuradas= 3,5 cm;
*Fator de Emissão CO₂= 393 kgCO₂/m³
*Adotar controle rígido de execução dos cobrimentos, com espaçadores plásticos em lajes e paredes e cavaletes metálicos em laje.

NORMAS APLICADAS:

- ABNT NBR 6118:2023
- ABNT NBR 6120:2019
- ABNT NBR 6122:2019
- ABNT NBR 6123:1988
- ABNT NBR 8681:2003
- ABNT NBR 12655:2015
- ABNT NBR 15575:2013
- ABNT NBR 14859:2004
- ABNT NBR 15200:2004



- *Moldar 6 corpos de prova para cada caminhão de 8m³. Dois para cada 1/3 de volume de concreto retirado do caminhão. Ensaiar todos à compressão uniaxial aos 28 dias;
*Seguir rigorosamente as premissas da nbr-14931/2004 - Execução de Estrutura de concreto - Procedimento;
*Módulo de Elasticidade secante = 26838,4 Mpa;
*Módulo de Elasticidade inicial = 30672,5 Mpa;
*Densidade do concreto armado = 2,50 tf/m³ = 25 kN/m³;
*Tamanho máximo do agregado = 19 mm;
*As tubulações hidromecânicas devem estar localizadas em seus respectivos furos antes da concretagem;
*Seguir rigorosamente o item 10.1 da NBR 14931-2004;
*NBR 14931-2004: 10.1 Cura e cuidados especiais;

Enquanto não atingir endurecimento satisfatório, o concreto deve ser curado e protegido contra agentes prejudiciais para:

- evitar a perda de água pela superfície exposta;
- assegurar uma superfície com resistência adequada;
- assegurar a formação de uma capa superficial durável.

Os agentes deletérios mais comuns ao concreto em seu início de vida são: mudanças bruscas de temperatura, secagem, chuva forte, água torrencial, congelamento, agentes químicos, bem como choques e vibrações de intensidade tal que possam produzir fissuras na massa de concreto ou prejudicar a sua aderência à armadura;

O endurecimento do concreto pode ser acelerado por meio de tratamento térmico ou pelo uso de aditivos que não contenham cloreto de cálcio em sua composição e devidamente controlado, não se dispensando as medidas de proteção contra a secagem;

Elementos estruturais de superfície devem ser curados até que atinjam resistência característica à compressão (fck), de acordo com a ABNT NBR 12655, igual ou maior que 15 MPa;

No caso de utilização de água, esta deve ser potável ou satisfazer às exigências da ABNT NBR 12654;

*Elementos de concreto com grande volume, tipo blocos de fundação:

Para elementos em contato permanente com solo, água ou estação de tratamento utilizar cimento CPIV com substituição de 10% do cimento por sílica ativa (Silmix) ou Metacaulim (mka01). Recomenda-se o estudo da reatividade do agregado quanto a (RAA).

NOTAS GERAIS:

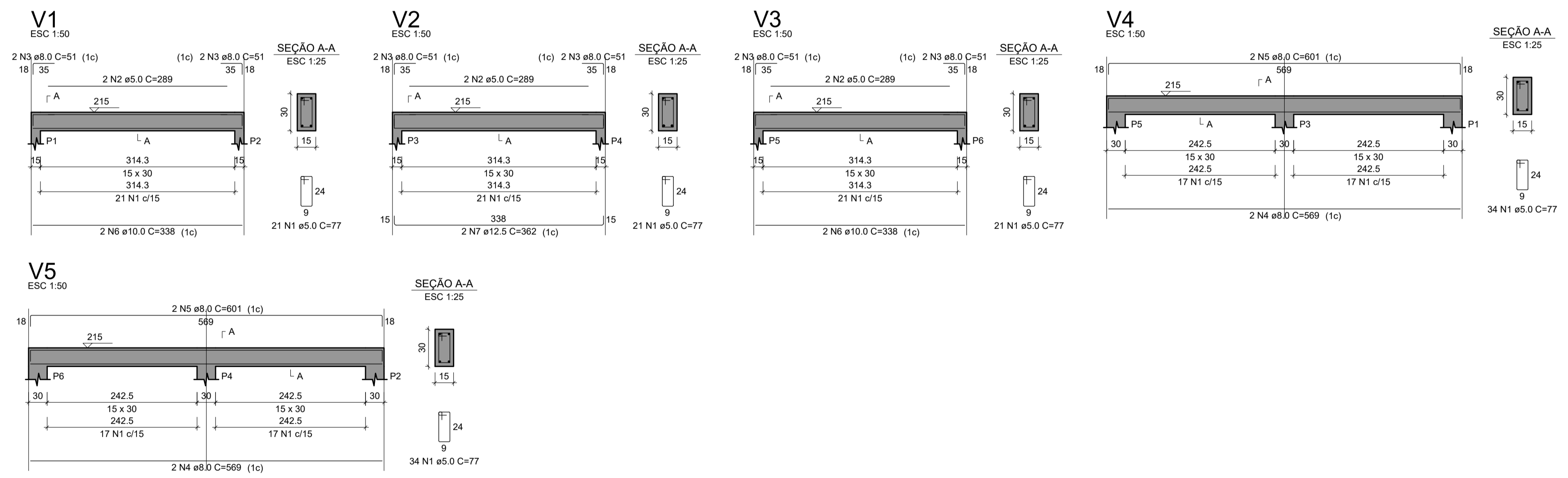
- *Antes da execução da concretagem deve-se efetuar a limpeza e umedecimento das fôrmas;
- *Só retirar escoramento de um pavimento pelo menos 28 dias após a sua concretagem e nunca antes da cura do concreto de mais dois pavimentos superiores;
- *Espessura máxima do revestimento das paredes incluindo chapisco, reboco, pintura ou cerâmica, será 2,0cm para as faces internas e 2,0cm para as faces externas;
- *Espessura da camada de solo para jardins ou caixas de areia será no máximo de 25cm. Prever também drenagens na área;
- *Colocar jardineiras apenas onde está indicado no projeto original de arquitetura;
- *As reduções de pilares serão feitas nos pavimentos indicados nos "bonecos" e dimensões apresentadas em planta baixa (ver legenda de projeto);
- *Os valores ao lado dos asteriscos (*) indicam a contra-seta a ser dada no centro do elemento.
- *Prevê telas de ligações das alvenarias com as faces de pilares;
- *Os andares pares serão encunhados durante a obra. Os demais pavimentos serão encunhados somente com a conclusão da torre;
- *Reescorar as lajes e vigas próximas que estejam ligadas a um novo trecho de concretagem
- *Só concretar os tirantes na colocação das alvenarias;
- *Para execução conferir cotas no local (consultar projetista se qualquer cota da periferia diferir "in loco" em mais de 10cm da cota do projeto);
- *Salvo contrário, todas as cotas estão em centímetros.

JUNTA DE CONCRETAGEM:

- Deve ser decidida pelo construtor e fiscalização conforme o plano de concretagem, atendendo as especificações e recomendações da nbr 14931: 2004 - execução de estruturas de concreto - procedimento - item 9.7 - junta de concretagem.

REV	DATA	DESCRIÇÃO

ARMAÇÃO DAS VIGAS DA COBERTA



RELAÇÃO DO AÇO

AÇO	N	DIAM (mm)	QUANT	C.UNIT (cm)	C.TOTAL (cm)
CA60	1	5.0	131	77	10087
CA50	2	5.0	6	289	1734
	3	8.0	12	51	612
	4	8.0	4	569	2276
	5	8.0	4	601	2404
	6	10.0	4	338	1352
	7	12.5	2	362	724

RESUMO DO AÇO

AÇO	DIAM (mm)	C.TOTAL (m)	PESO (kg)
CA50	8.0	52.9	20.9
	10.0	13.5	8.4
	12.5	7.2	7.0
CA60	5.0	118.2	18.2
PESO TOTAL (kg)			46.5
CA50			36.3
CA60			18.2

Volume de concreto (C-30) = 0.86 m³
Área de forma = 11.67 m²

Secretaria de Projetos Estratégicos

GOVERNO DO ESTADO DE PERNAMBUCO
SECRETARIA DE PROJETOS ESTRATÉGICOS DO ESTADO DE PERNAMBUCO

OBJETO:
PROJETO ESTRUTURAL DO CENTRO DE ATENDIMENTO MULTIDISCIPLINAR ESPECIALIZADO - CARUARU

SECRETARIA DEMANDANTE:
SECRETARIA DE PROJETOS ESTRATÉGICOS (SEPE)

CONTRATADA:
-

LOCALIZAÇÃO:
Rua João Tavares, Maurício de Nassau, Caruaru-PE, CEP - 55012-450

PROPRIETÁRIO:
SECRETARIA DE PROJETOS ESTRATÉGICOS

RESPONSÁVEL TÉCNICO:
ANA PAULA CASÇÃO

SECRETARIA DE PROJETOS ESTRATÉGICOS
CNPJ: 21.285.676/0001-94

CAU-PE: A768669

PROJETISTA(S):
RAPHAEL NASCIMENTO
CREA: 181596717-0

DISCIPLINA:
PROJETO ESTRUTURAL - LIXEIRA

ETAPA:
PROJETO BÁSICO

CONTÉUDO:
PLANTA DE ARMAÇÃO DAS VIGAS DO TÉRREO E DE COBERTA

FRANCHA:

ESCALA:
INDICADA

DATA:
JAN/2026

CODIFICAÇÃO:
GOVPE-SPE-CAR-CEAMPE-EST-LIXO-B-000.dwg