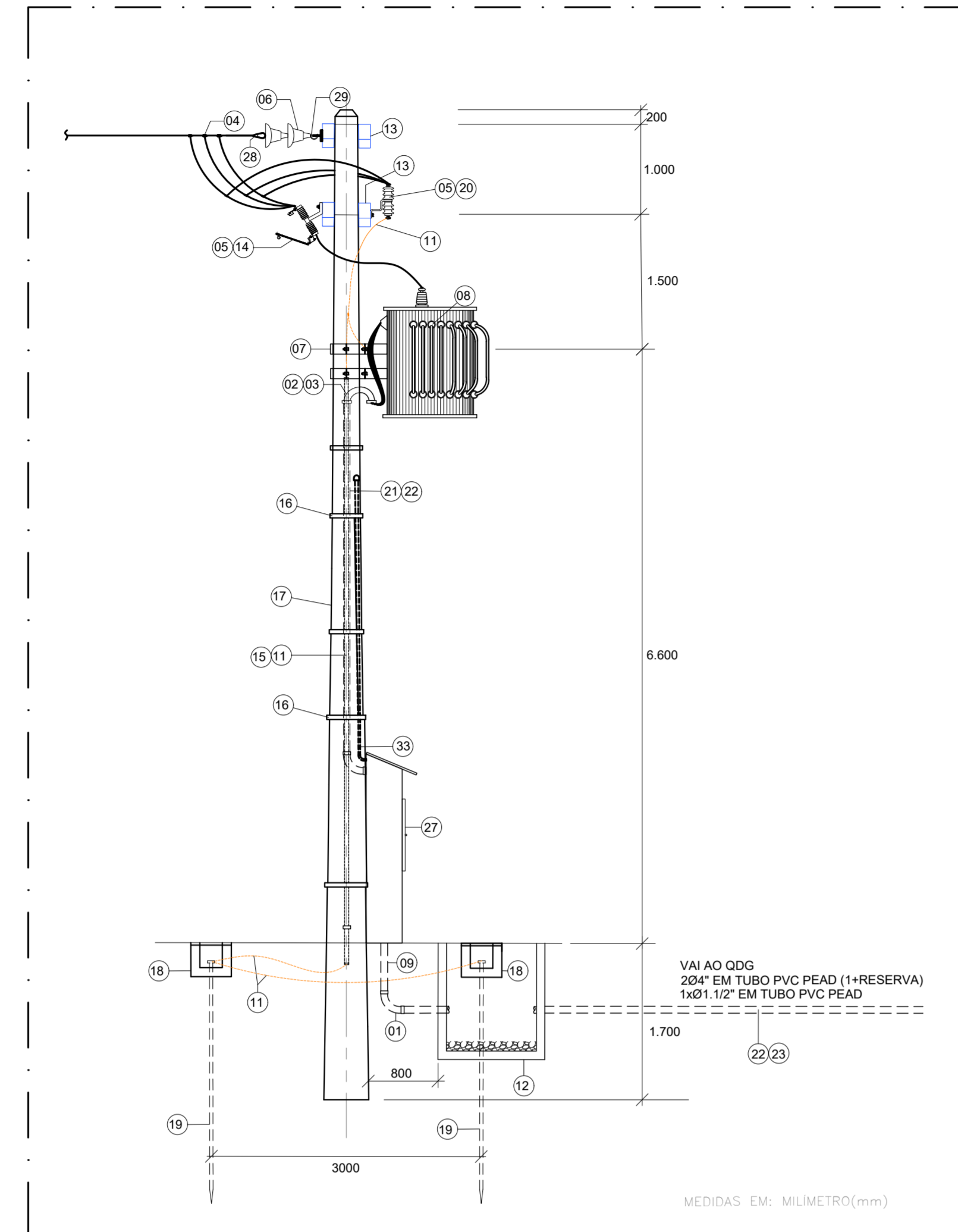
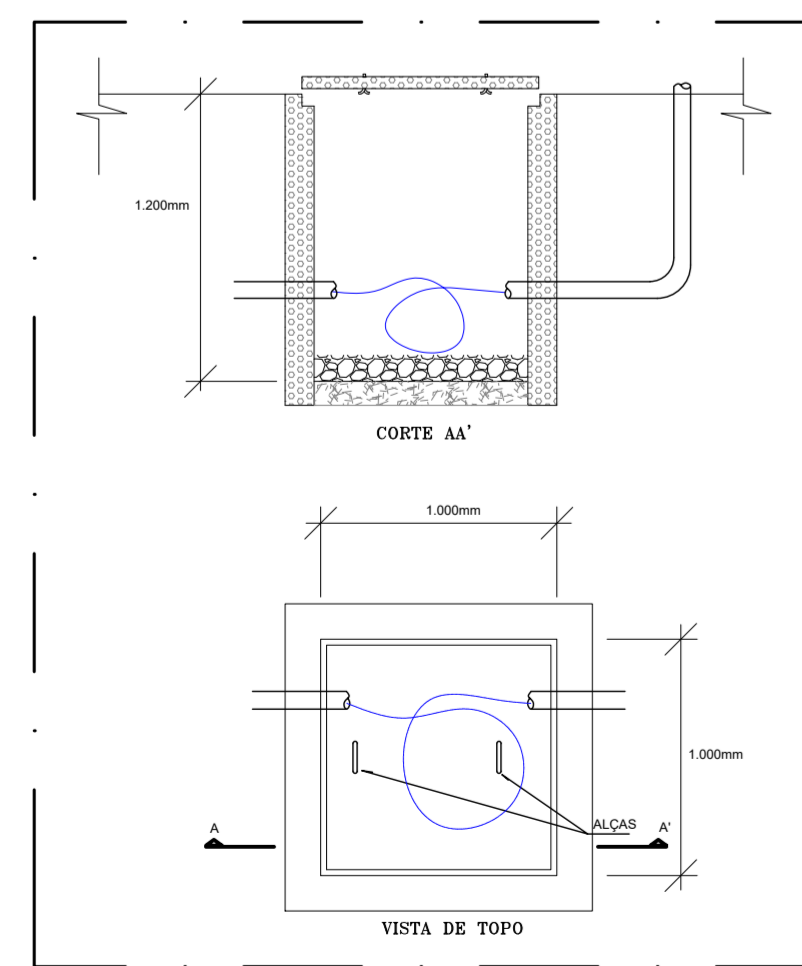


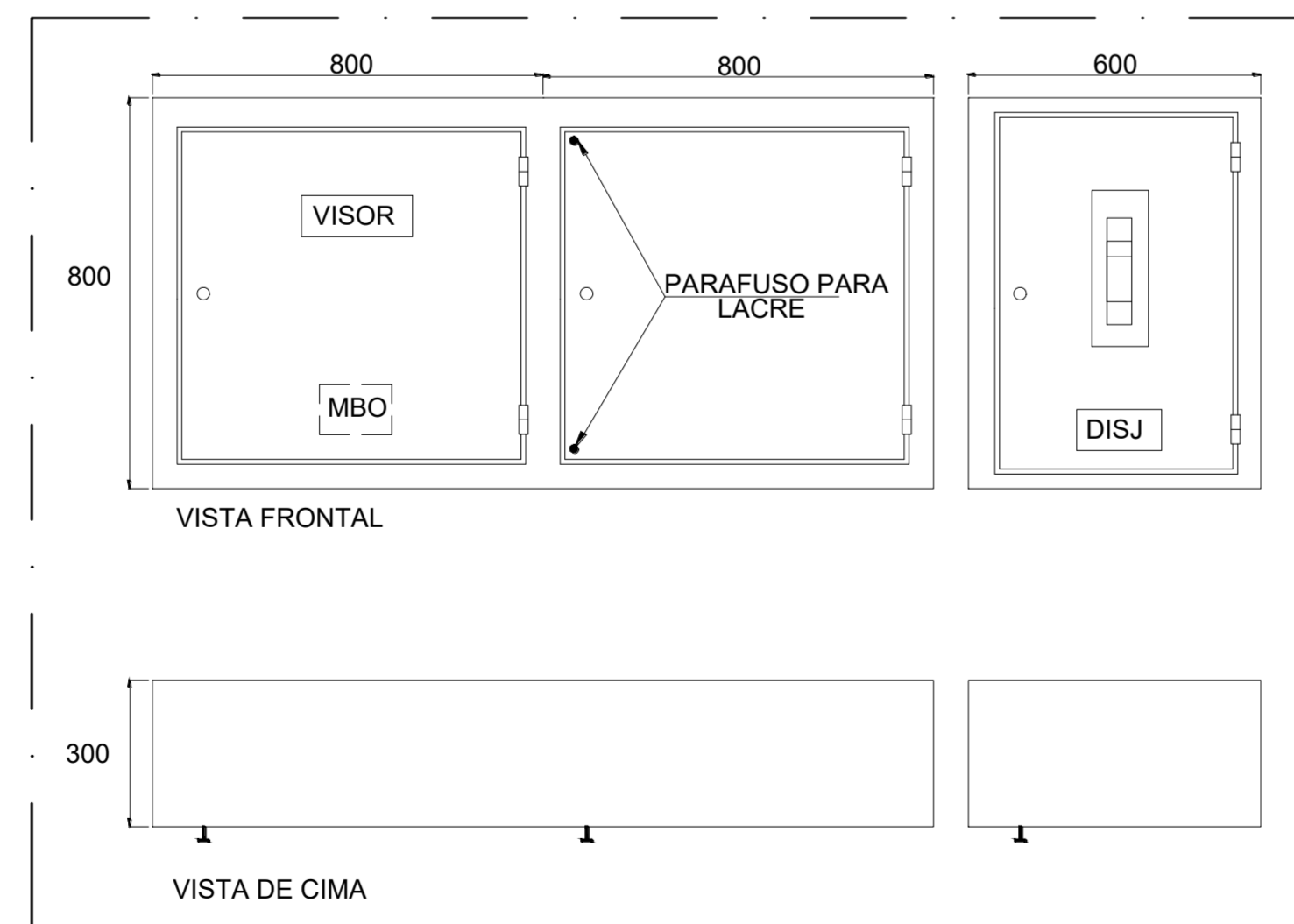
01 SUBESTAÇÃO AÉREA 13,8 kV - 300 kVA
VISTA FRONTAL
ESCALA: 1/750



02 SUBESTAÇÃO AÉREA 13,8 kV - 300 kVA
VISTA LATERAL
ESCALA: 1/750



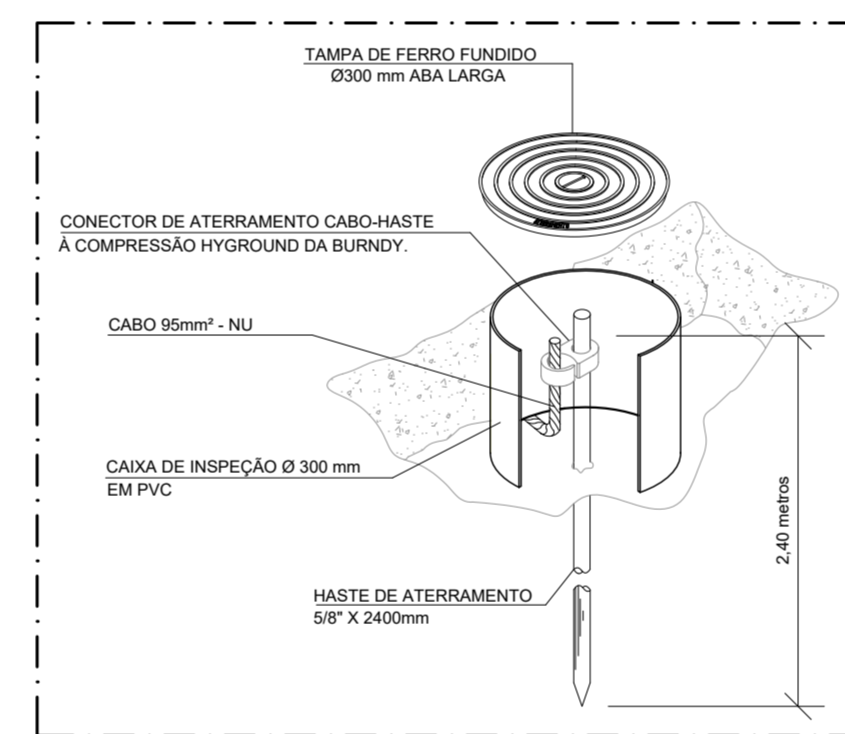
08 SUBESTAÇÃO AÉREA 13,8 kV - 300 kVA
DETALHE - CAIXA DE INSPEÇÃO DOS CABOS
ESCALA: SEM ESCALA



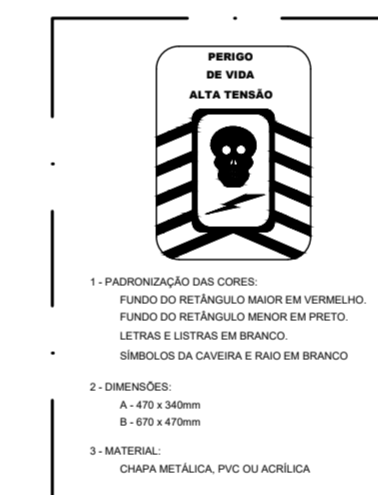
09 SUBESTAÇÃO AÉREA 13,8 kV - 300 kVA
DETALHE - QUADRO DE MEDIÇÃO PADRÃO
ESCALA: SEM ESCALA

LEGENDA		
1	CURVA 90° DE PVC RÍGIDO Ø4"	01 ud
2	CABEÇOTE PARA ELETRODUTO DE AÇO DE 75mm	02 ud
3	LUVA DE EMENDA PARA ELETRODUTO DE AÇO ZINCADO	04 ud
4	GRAMPO DE LINHA VIVA PARA CONDUTORES DE COBRE, SEÇÕES TR 25 A 120 mm² E DR 16 A 70 mm²	03 ud
5	SUPORTE PARA FIXAÇÃO DE PARA-RAIO E CHAVE FUSÍVEL	06 ud
6	ISOLADOR TIPO DISCO PARA CADEIA, PORCELANA OU VIDRO TEMPERADO, 15 kV.	06 ud
7	SUPORTE PARA FIXAÇÃO DE EQUIPAMENTOS EM POSTE CIRCULAR.	01 ud
8	TRANSFORMADOR TRIFÁSICO A ÓLEO 13.800 / 380 / 220 V - 300 kVA	01 ud
9	ELETRODUTO DE PVC RÍGIDO BITOLA 2xØ3"	06 m
11	CABO DE COBRE NU # 95mm²	95 m
12	CAIXA EM ALVENARIA DE 1.000x1.000x1.200 mm, COM FUNDO EM BRITA	02 ud
13	CRUZETA, SEÇÃO RETANGULAR 90x90x2.000mm.	04 ud
14	CHAVE SECCIONADORA FUSÍVEL 15kV-100A, ABERTURA SOB CARGA, BASE TIPO C - 10kA	03 ud
15	TUBO Ø2.1/2" - PVC	12 m
16	FITA BANDIT	12 m
17	POSTE DE CONCRETO CIRCULAR 600 kg/11m	01 ud
18	CAIXA DE ATERRAMENTO CIRCULAR.	04 ud
19	HASTE DE ATERRAMENTO TIPO COPPERWELD DE 5/8"x2.400 mm	04 ud
20	PARA-RAIOS A ÓXIDOS METÁLICOS, SEM CENTELHADOR, COM DESLIGADOR AUTOMÁTICO, POLIMÉRICO - 12 kV - 10kA	03 ud
21	TUBO Ø3" (2x) EM AÇO ZINCADO	12 m
22	CABO DE COBRE COM ISOLAMENTO PARA 0,6/1,0 kV, XLPE, BITOLAS 2x(3x150,0)(150,0)(120,0) mm²	680 m
23	TUBO Ø4" (2x) EM PVC PEAD	68 m
24	CONECTOR MACIÇO, LONGO, 120mm2	02 ud
25	CONECTOR MACIÇO, LONGO, 150mm2	08 ud
26	CABO DE COBRE NU 35,0mm²	20 m
27	QUADRO DE MEDIÇÃO, 1500x1300x400mm	01 ud
28	ALÇA PREFORMADA DE DISTRIBUIÇÃO	03 ud
29	GANCHO OLHAL GALVANIZADO.	03 ud
30	OLHAL PARA PARAFUSO.	03 ud
31	MÃO FRANCESA PLANA DE 619 mm.	06 ud
32	MÃO FRANCESA PLANA DE 1.053 mm.	01 ud
33	ELETRODUTO RÍGIDO DE PVC 3/4", PARA ANTENA.	01 ud
34	CABEÇOTE DE 135° PARA ELETRODUTO DE PVC RÍGIDO.	01 ud

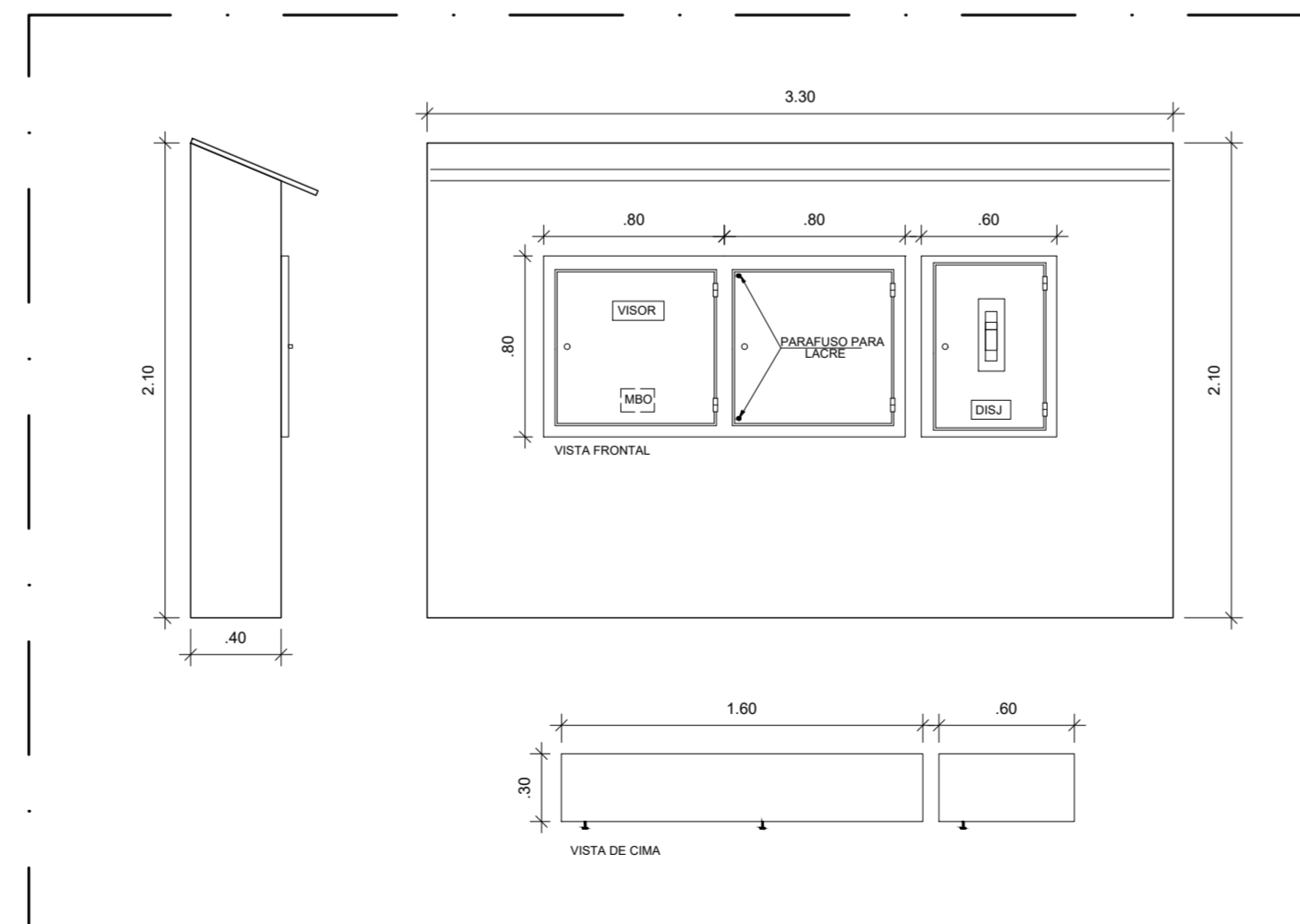
04 SUBESTAÇÃO AÉREA 13,8 kV - 300 kVA
RELAÇÃO DOS MATERIAIS
ESCALA: 1/20



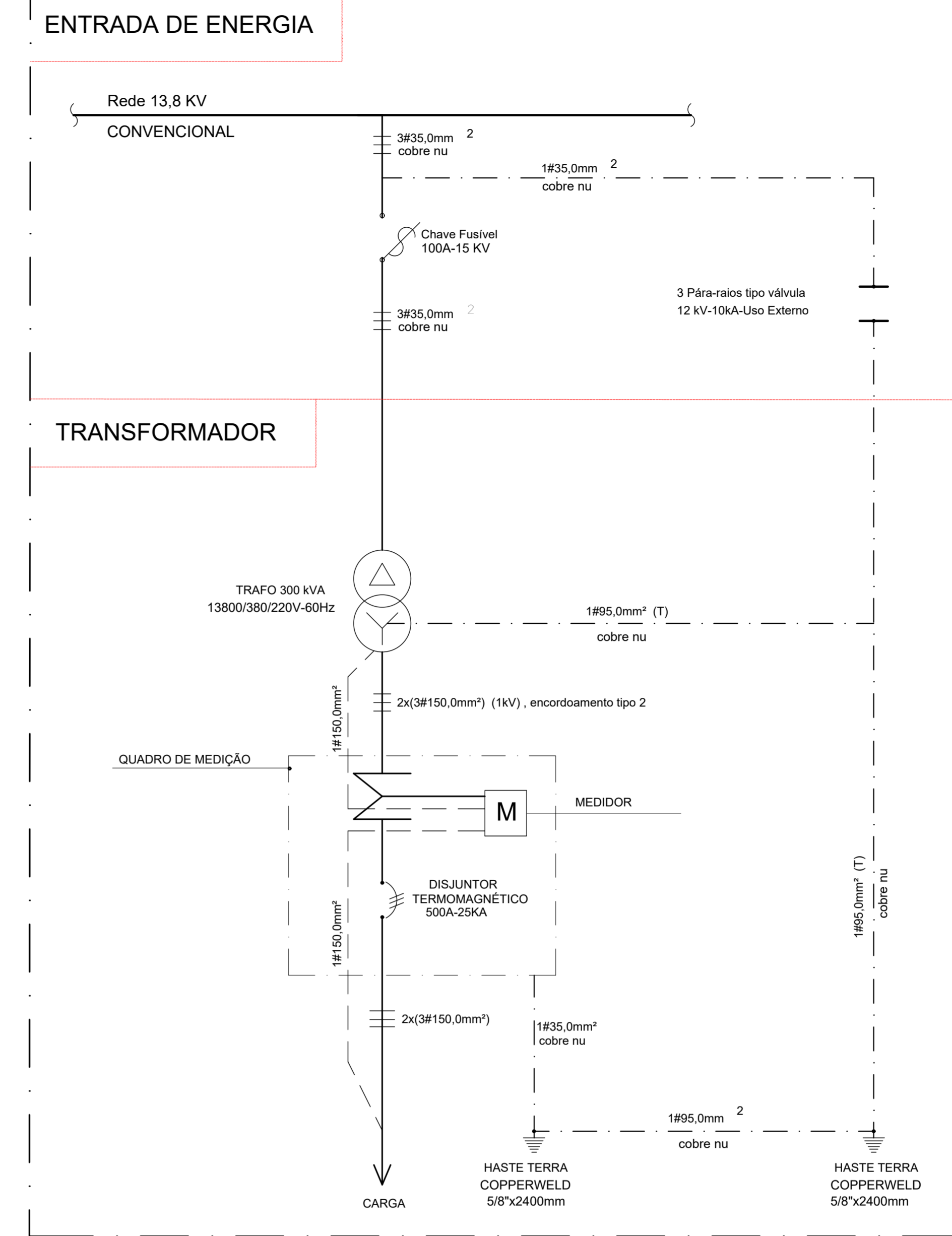
05 SUBESTAÇÃO AÉREA 13,8 kV - 300 kVA
DETALHE - CAIXA DE INSPEÇÃO DO ATERRAMENTO
ESCALA: SEM ESCALA



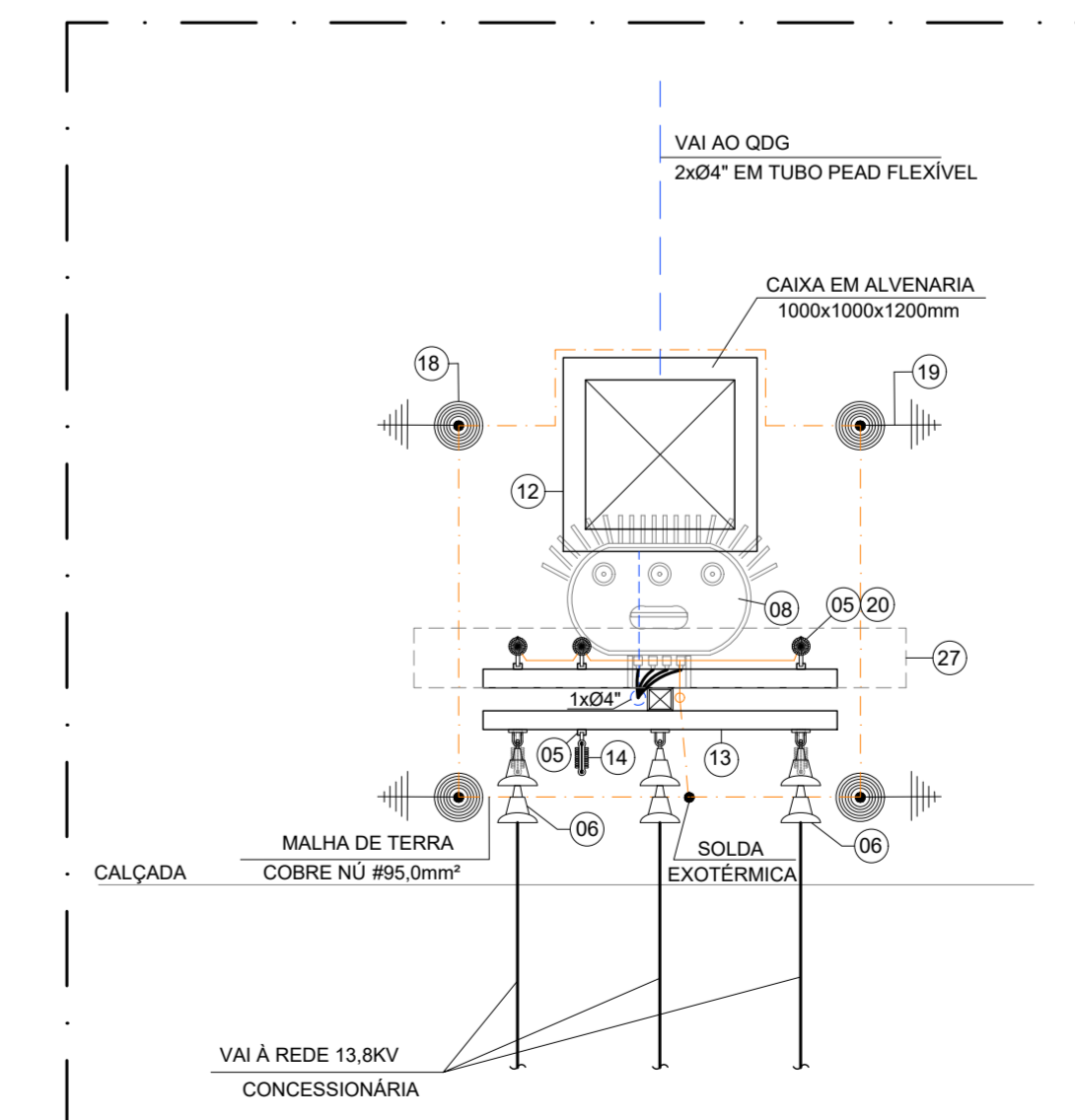
07 SUBESTAÇÃO AÉREA 13,8 kV - 300 kVA
DETALHE - PLACA DE ADVERTÊNCIA INSTALADA NA CAIXA DE MEDIÇÃO
ESCALA: SEM ESCALA



10 SUBESTAÇÃO AÉREA 13,8 kV - 300 kVA
DETALHE - ABRIGO PARA CUBÍCULO DE MEDIÇÃO
ESCALA: SEM ESCALA



03 SUBESTAÇÃO AÉREA 13,8 kV - 300 kVA
DIAGRAMA UNIFILAR GERAL
ESCALA: SEM ESCALA



06 SUBESTAÇÃO AÉREA 13,8 kV - 300 kVA
VISTA SUPERIOR
ESCALA: 1/50

REV.	DATA	DESCRIÇÃO	ELAB.	APROV.
R.01	10/04/2026	INCLUSÃO DO ESTACIONAMENTO	CYLAS	CYLAS
R.00	17/11/2025	EMIÇÃO INICIAL	CYLAS	CYLAS

GOVERNO DO ESTADO DE PERNAMBUCO SECRETARIA DE PROJETOS ESTRATÉGICOS DE PERNAMBUCO - SEPE ESCRITÓRIO DE PROJETOS	
OBJETO: PROJETO PADRÃO DE CRECHE 10 SALAS JABOATÃO DOS GUARARAPES - PE	CONTRATADA:
CONTRATANTE: Secretaria de Projetos Estratégicos (SEPE)	RESPONSÁVEL SEPE:
LOCALIZAÇÃO: AV. BARÃO DE LUCENA, S/Nº, BAIRRO CENTRO, JABOATÃO DOS GUARARAPES / PE, CEP: 54.110-005	PROPRIETÁRIO CONTRATANTE:
PROPRIETÁRIO CONTRATANTE: SECRETARIA DE PROJETOS ESTRATÉGICO CNPJ 21825676/0001-94	RESPONSÁVEL TÉCNICO / PROJETISTA: Ana Paula Cascão CAU: A768669
RESPONSÁVEL TÉCNICO / PROJETISTA: Cylas Paguetti Junior CREA/PE: 180.378.010-00	DISCIPLINA: PROJETO DAS INSTALAÇÕES ELÉTRICAS
CONTEÚDO: PROJETO DE SUBESTAÇÃO 300 kVA - CORTES - VISTAS - DETALHES	ETAPA:
ESCALA: INDICADA	DATA: ABR/2026
COPIFICAÇÃO: COUPE-SPE-IAO-CRECHES-ELE-IMP-4-010.dwg	PRÓXIMA: 10/12 R1