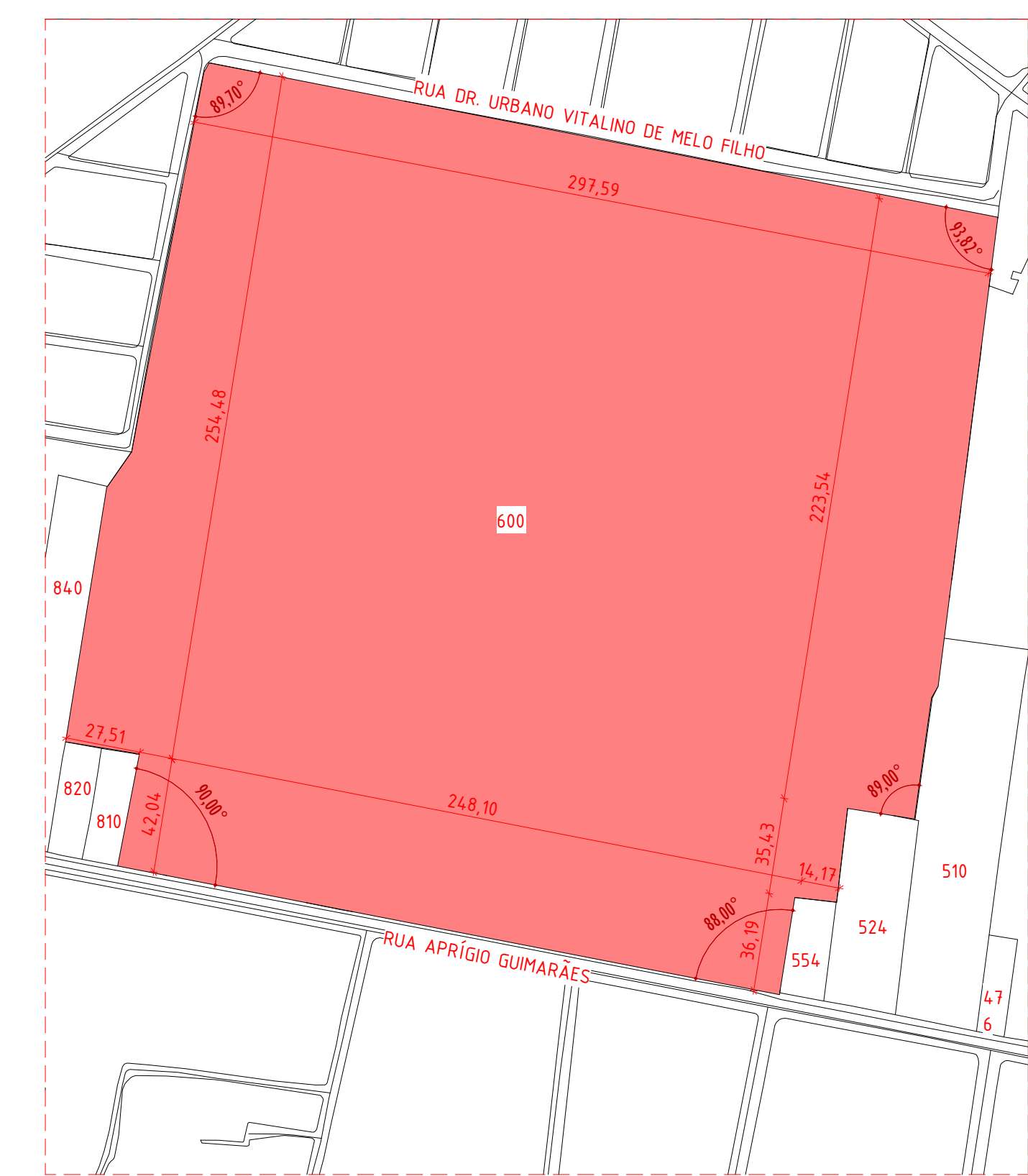
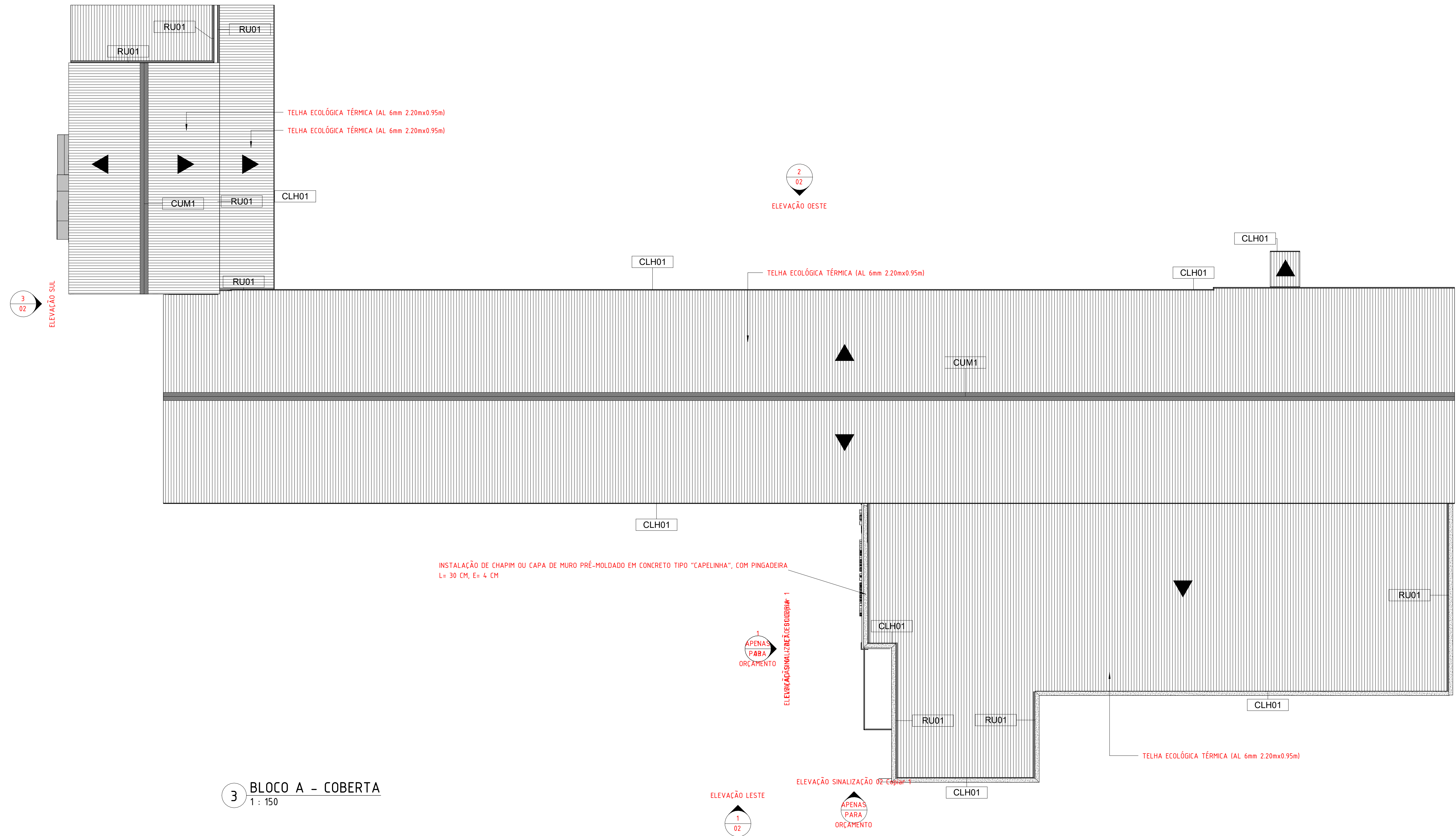




1 SITUAÇÃO - PLANTA CHAVE  
1 : 2000



2 PLANTA DE SITUAÇÃO  
1 : 2000



3 BLOCO A - COBERTA  
1 : 150


QUADRO DE ESPECIFICAÇÕES - COBERTURA		
CÓD.	DESCRIÇÃO	ÁREA
TT	DEMOLIÇÃO DE COBERTA EXISTENTE EM TELHA DE BISPORETO E TRAMA DE MADEIRA, E CONSTRUÇÃO DE COBERTURA ATÉ 2 ÁGUAS EM TELHA GALVALUME TERMOLÓGICA, TRAPEZOIDAL, ESPESURA DE 0,80MM (0,80MM/0,80MM) INCLINDO CIMENTO E ACESSÓRIOS, CONSIDERAR TELHA, TRAMA DE MADEIRA E ESTRUTURA PONTALCADA.	2426,87 m²

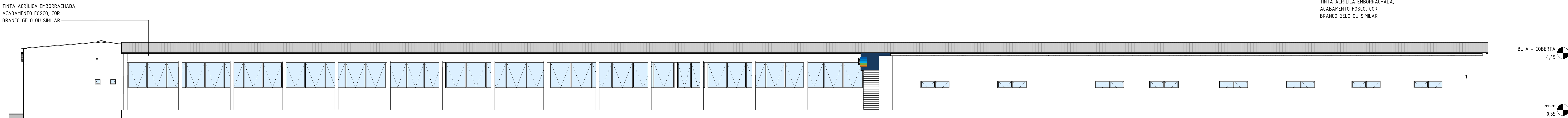
QUADRO DE ESPECIFICAÇÕES - ELEMENTOS DA COBERTA		
CÓD.	DESCRIÇÃO	METRO LINEAR
CHAS	DEMOIÇÃO DE CHAPIM EXISTENTE E INSTALAÇÃO DE CHAPIM OU CAPA DE MURO PRÉ-MOLDADO EM CONCRETO TIPO "CAPELINHA", COM PINGADEIRA L= 30 CM, E= 4 CM.	82,83
CLM1	DEMOIÇÃO DE CUMEIRA EXISTENTE E INSTALAÇÃO DE CUMEIRA METÁLICA PARA TELHA TERMOLÓGICA	100,99
RU01	DEMOIÇÃO DO RUFO EXISTENTE E INSTALAÇÃO DE RUFO EM CHAPA DE AÇO GALVANIZADO NÚMERO 24, LARGURA DE 20 CM (20)	81,96
CLH01	REMOÇÃO DE CALHA EXISTENTE E INSTALAÇÃO DE CALHA EM CHAPA DE AÇO GALVANIZADO	253,37

OBSERVAÇÕES GERAIS:  
1) TODAS AS EMPRESAS CONTRATADAS PARA A PRESTAÇÃO DE SERVIÇOS REFERENTES À REFORMA, A EXEMPLO DAS ESQUADRIAS E TELHADOS (ENTRE OUTROS), DEVERÃO CONFERIR AS MEDIDAS NO LOCAL;  
2) QUALQUER DISCREPÂNCIA ENTRE O PROJETO E A OBRA DEVERÁ SER COMUNICADA AO ARQUITETO RESPONSÁVEL, PARA QUE O MESMO POSSA FORNECER A SOLUÇÃO ADEQUADA;  
3) PARA MELHOR COMPREENSÃO DOS DESENHOS, O PROJETO DE ARQUITETURA DEVERÁ SER PLOTADO COLORIDO;  
4) MANter INCLINAÇÃO DO TELHADO IGUAL AO EXISTENTE;  
5) OS MATERIAIS DE REVESTIMENTOS EXTERNOS ESTÃO PREVISTOS NAS PLANTAS.

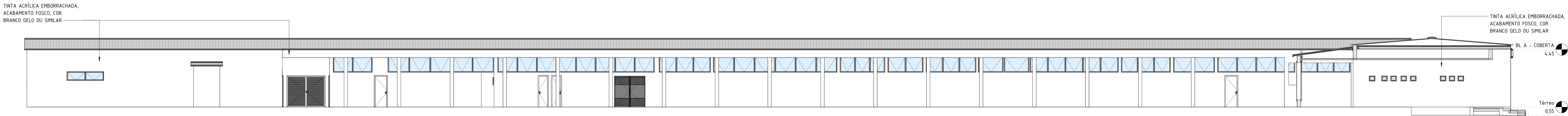
OBS: As áreas de demolição correspondem integralmente às áreas previstas para construção (quadro de especificações).

R00	20.03.26	EMITIDO
REV	DATA	DESCRIÇÃO
<div><div>Secretaria de Projetos Estratégicos</div><div><div>GOVERNO DO ESTADO DE PERNAMBUCO</div></div><div>SECRETARIA DE PROJETOS ESTRATÉGICOS DO ESTADO DE PERNAMBUCO</div></div>		
OBJETO: PROJETO DE ARQUITETURA PARA A REQUALIFICAÇÃO DA FACHADA DO HOSPITAL OTÁVIO DE FREITAS (HOF) LOCALIZADO NA CIDADE DO RECIFE-PE		
CONTRATANTE: SES - SECRETARIA ESTADUAL DE SAÚDE		CONTRATADA: DEFINIR PÓS A LICITAÇÃO
LOCALIZAÇÃO: RUA AFRÍDIO GUIMARÃES, S/N, TEJUPÓ, RECIFE/PE		
USO: NÃO HABITACIONAL	RESPONSÁVEL SEPE:	
Ambulatórios, Laboratórios, Consultórios, Clínicas, Maternidades, Hospitais Gerais e Especializados		
SEPE- SECRETARIA DE PROJETOS ESTRATÉGICOS CNPJ: 21.825.676/0001-96		NOME: IRMA CAETANO DE HOLANDA LINS CAU-PE: A46249-7
PROJETISTAS:		

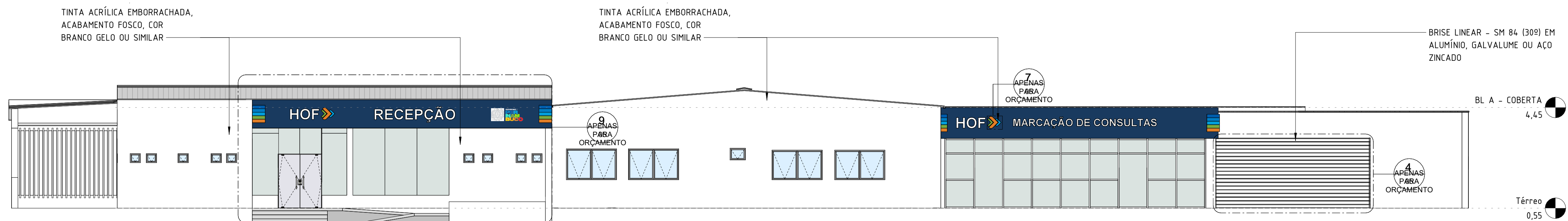




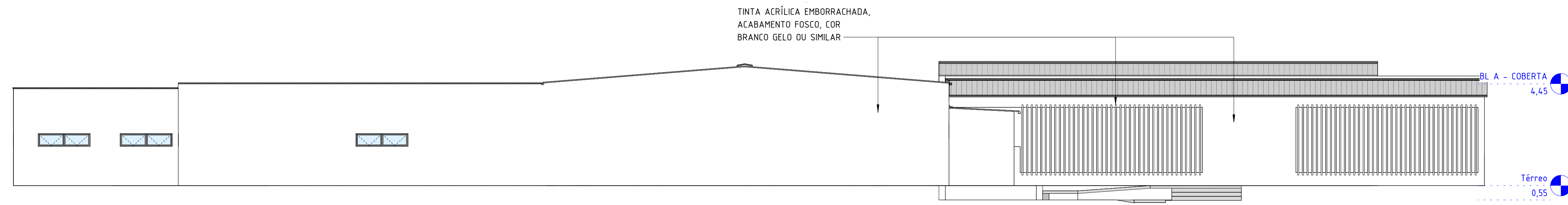
1 ELEVÇÃO LESTE  
1 : 100



2 ELEVÇÃO OESTE  
1 : 100



3 ELEVÇÃO SUL  
1 : 100



4 ELEVÇÃO NORTE  
1 : 100

QUADRO DE ESPECIFICAÇÕES - BRISES

DESCRIÇÃO	LARGURA	ALTURA
BRISE LINEAR - SM 84 (309) EM ALUMÍNIO, GALVALUME OU AÇO ZINCADO	2,14 m	2,72 m
BRISE LINEAR - SM 84 (309) EM ALUMÍNIO, GALVALUME OU AÇO ZINCADO	6,10 m	2,72 m

QUADRO DE ESPECIFICAÇÕES - REVITALIZAÇÃO DOS BRISES

DESCRIÇÃO	ÁREA
REMOÇÃO DE PINTURA ATUAL E EXECUÇÃO DE PINTURA ACRÍLICA EMBORRACHADA EM PAREDES, 2 (duas) DEMÃOS, ACABAMENTO FOSCO, COR BRANCO GELO, COM SELADOR ACRÍLICO E COM EMASSAMENTO EM MASSA CORRIDA ACRÍLICA	1462,89 m²

QUADRO DE ESPECIFICAÇÕES - REVESTIMENTOS/PINTURAS

DESCRIÇÃO	ÁREA
REMOÇÃO DE PINTURA ATUAL E EXECUÇÃO DE PINTURA ACRÍLICA EMBORRACHADA EM PAREDES, 2 (duas) DEMÃOS, ACABAMENTO FOSCO, COR BRANCO GELO, COM SELADOR ACRÍLICO E COM EMASSAMENTO EM MASSA CORRIDA ACRÍLICA	1462,89 m²

QUADRO DE ESPECIFICAÇÕES - JANELAS GERAL

REF.	QNT.	LARG.	ALT.	PEITORIL	DESCRIÇÃO	FOLHA/ABERTURA	TIPO
J#1.01	19	0,40	0,35	1,76	JANELA TIPO MAXIM-AR, 1 FOLHA, EM ALUMÍNIO NA COR CINZA (REF. PINT CZA GLOB W-2301), COM VIDRO DO TIPO LAMINADO COOL LITE 950ST (6mm) E COM APLICAÇÃO DE PELÍCULA JATEADA NA FACE INTERNA, ENCASTELHADA	1 FOLHA / MAXIM-AR	COM PELÍCULA
J#1.02	1	0,60	0,45	1,87	JANELA TIPO MAXIM-AR, 1 FOLHA, EM ALUMÍNIO NA COR CINZA (REF. PINT CZA GLOB W-2301), COM VIDRO DO TIPO LAMINADO COOL LITE 950ST (6mm) E COM APLICAÇÃO DE PELÍCULA JATEADA NA FACE INTERNA, ENCASTELHADA	1 FOLHA / MAXIM-AR	COM PELÍCULA
J#1.03	1	1,50	0,80	1,85	JANELA TIPO MAXIM-AR, 1 FOLHA, EM ALUMÍNIO NA COR CINZA (REF. PINT CZA GLOB W-2301), COM VIDRO DO TIPO LAMINADO COOL LITE 950ST (6mm), ENCASTELHADA	1 FOLHA / MAXIM-AR	COMUM
J#1.04	2	1,70	1,10	2,35	JANELA TIPO MAXIM-AR, 2 FOLHAS, EM ALUMÍNIO NA COR CINZA (REF. PINT CZA GLOB W-2301), COM VIDRO DO TIPO LAMINADO COOL LITE 950ST (6mm), ENCASTELHADA	2 FOLHAS / MAXIM-AR	COMUM
J#2.01	2	1,95	1,20	1,10	JANELA TIPO MAXIM-AR, 2 FOLHAS, EM ALUMÍNIO NA COR CINZA (REF. PINT CZA GLOB W-2301), COM VIDRO DO TIPO LAMINADO COOL LITE 950ST (6mm), ENCASTELHADA	2 FOLHAS / MAXIM-AR	COMUM
J#2.02	2	1,95	1,15	1,10	JANELA TIPO MAXIM-AR, 2 FOLHAS, EM ALUMÍNIO NA COR CINZA (REF. PINT CZA GLOB W-2301), COM VIDRO DO TIPO LAMINADO COOL LITE 950ST (6mm), ENCASTELHADA	2 FOLHAS / MAXIM-AR	COMUM
J#2.03	1	1,90	1,80	1,50	JANELA TIPO MAXIM-AR, 2 FOLHAS, EM ALUMÍNIO NA COR CINZA (REF. PINT CZA GLOB W-2301), COM VIDRO DO TIPO LAMINADO COOL LITE 950ST (6mm), ENCASTELHADA	2 FOLHAS / MAXIM-AR	COMUM
J#2.04	11	2,00	0,50	1,50	JANELA TIPO MAXIM-AR, 2 FOLHAS, EM ALUMÍNIO NA COR CINZA (REF. PINT CZA GLOB W-2301), COM VIDRO DO TIPO LAMINADO COOL LITE 950ST (6mm), ENCASTELHADA	2 FOLHAS / MAXIM-AR	COMUM
J#2.05	1	2,50	0,60	1,80	JANELA TIPO MAXIM-AR, 2 FOLHAS, EM ALUMÍNIO NA COR CINZA (REF. PINT CZA GLOB W-2301), COM VIDRO DO TIPO LAMINADO COOL LITE 950ST (6mm), ENCASTELHADA	2 FOLHAS / MAXIM-AR	COMUM
J#2.06	1	2,65	1,10	2,35	JANELA TIPO MAXIM-AR, 2 FOLHAS, EM ALUMÍNIO NA COR CINZA (REF. PINT CZA GLOB W-2301), COM VIDRO DO TIPO LAMINADO COOL LITE 950ST (6mm), ENCASTELHADA	2 FOLHAS / MAXIM-AR	COMUM
J#2.07	1	2,40	1,10	2,35	JANELA TIPO MAXIM-AR, 2 FOLHAS, EM ALUMÍNIO NA COR CINZA (REF. PINT CZA GLOB W-2301), COM VIDRO DO TIPO LAMINADO COOL LITE 950ST (6mm), ENCASTELHADA	2 FOLHAS / MAXIM-AR	COMUM
J#2.08	1	2,80	1,10	2,35	JANELA TIPO MAXIM-AR, 2 FOLHAS, EM ALUMÍNIO NA COR CINZA (REF. PINT CZA GLOB W-2301), COM VIDRO DO TIPO LAMINADO COOL LITE 950ST (6mm), ENCASTELHADA	2 FOLHAS / MAXIM-AR	COMUM
J#3.01	1	3,70	1,80	1,50	JANELA TIPO MAXIM-AR, 3 FOLHAS, EM ALUMÍNIO NA COR CINZA (REF. PINT CZA GLOB W-2301), COM VIDRO DO TIPO LAMINADO COOL LITE 950ST (6mm), ENCASTELHADA	3 FOLHAS / MAXIM-AR	COMUM
J#3.02	1	3,50	1,10	2,35	JANELA TIPO MAXIM-AR, 3 FOLHAS, EM ALUMÍNIO NA COR CINZA (REF. PINT CZA GLOB W-2301), COM VIDRO DO TIPO LAMINADO COOL LITE 950ST (6mm), ENCASTELHADA	3 FOLHAS / MAXIM-AR	COMUM
J#3.03	1	3,05	1,10	2,35	JANELA TIPO MAXIM-AR, 3 FOLHAS, EM ALUMÍNIO NA COR CINZA (REF. PINT CZA GLOB W-2301), COM VIDRO DO TIPO LAMINADO COOL LITE 950ST (6mm), ENCASTELHADA	3 FOLHAS / MAXIM-AR	COMUM
J#3.04	1	3,40	1,10	2,35	JANELA TIPO MAXIM-AR, 3 FOLHAS, EM ALUMÍNIO NA COR CINZA (REF. PINT CZA GLOB W-2301), COM VIDRO DO TIPO LAMINADO COOL LITE 950ST (6mm), ENCASTELHADA	3 FOLHAS / MAXIM-AR	COMUM
J#3.05	2	3,35	1,10	2,35	JANELA TIPO MAXIM-AR, 3 FOLHAS, EM ALUMÍNIO NA COR CINZA (REF. PINT CZA GLOB W-2301), COM VIDRO DO TIPO LAMINADO COOL LITE 950ST (6mm), ENCASTELHADA	3 FOLHAS / MAXIM-AR	COMUM
J#4.01	1	7,20	1,35	2,35	JANELA TIPO MAXIM-AR, 4 FOLHAS, EM ALUMÍNIO NA COR CINZA (REF. PINT CZA GLOB W-2301), COM VIDRO DO TIPO LAMINADO COOL LITE 950ST (6mm), ENCASTELHADA	4 FOLHAS / MAXIM-AR	COMUM
J#4.02	1	5,25	1,10	2,35	JANELA TIPO MAXIM-AR, 4 FOLHAS, EM ALUMÍNIO NA COR CINZA (REF. PINT CZA GLOB W-2301), COM VIDRO DO TIPO LAMINADO COOL LITE 950ST (6mm), ENCASTELHADA	4 FOLHAS / MAXIM-AR	COMUM
J#5.01	1	6,95	1,80	1,50	JANELA TIPO MAXIM-AR, 5 FOLHAS, EM ALUMÍNIO NA COR CINZA (REF. PINT CZA GLOB W-2301), COM VIDRO DO TIPO LAMINADO COOL LITE 950ST (6mm), ENCASTELHADA	5 FOLHAS / MAXIM-AR	COMUM
J#5.02	1	7,00	1,80	1,50	JANELA TIPO MAXIM-AR, 5 FOLHAS, EM ALUMÍNIO NA COR CINZA (REF. PINT CZA GLOB W-2301), COM VIDRO DO TIPO LAMINADO COOL LITE 950ST (6mm), ENCASTELHADA	5 FOLHAS / MAXIM-AR	COMUM
J#5.03	1	6,00	1,10	2,35	JANELA TIPO MAXIM-AR, 5 FOLHAS, EM ALUMÍNIO NA COR CINZA (REF. PINT CZA GLOB W-2301), COM VIDRO DO TIPO LAMINADO COOL LITE 950ST (6mm), ENCASTELHADA	5 FOLHAS / MAXIM-AR	COMUM
J#6.01	1	8,55	1,80	1,50	JANELA TIPO MAXIM-AR, 6 FOLHAS, EM ALUMÍNIO NA COR CINZA (REF. PINT CZA GLOB W-2301), COM VIDRO DO TIPO LAMINADO COOL LITE 950ST (6mm), ENCASTELHADA	6 FOLHAS / MAXIM-AR	COMUM
J#6.02	1	8,40	1,10	2,35	JANELA TIPO MAXIM-AR, 6 FOLHAS, EM ALUMÍNIO NA COR CINZA (REF. PINT CZA GLOB W-2301), COM VIDRO DO TIPO LAMINADO COOL LITE 950ST (6mm), ENCASTELHADA	6 FOLHAS / MAXIM-AR	COMUM
J#8.01	1	10,65	1,80	1,50	JANELA TIPO MAXIM-AR, 8 FOLHAS, EM ALUMÍNIO NA COR CINZA (REF. PINT CZA GLOB W-2301), COM VIDRO DO TIPO LAMINADO COOL LITE 950ST (6mm), ENCASTELHADA	8 FOLHAS / MAXIM-AR	COMUM
J#8.02	1	10,70	1,80	1,50	JANELA TIPO MAXIM-AR, 8 FOLHAS, EM ALUMÍNIO NA COR CINZA (REF. PINT CZA GLOB W-2301), COM VIDRO DO TIPO LAMINADO COOL LITE 950ST (6mm), ENCASTELHADA	8 FOLHAS / MAXIM-AR	COMUM
J#8.03	1	10,65	1,35	2,35	JANELA TIPO MAXIM-AR, 8 FOLHAS, EM ALUMÍNIO NA COR CINZA (REF. PINT CZA GLOB W-2301), COM VIDRO DO TIPO LAMINADO COOL LITE 950ST (6mm), ENCASTELHADA	8 FOLHAS / MAXIM-AR	COMUM

OBSERVAÇÕES GERAIS:

- 1) TODAS AS EMPRESAS CONTRATADAS PARA A PRESTAÇÃO DE SERVIÇOS REFERENTES À REFORMA, A EXEMPLO DAS ESQUADRIAS E TELHADOS (ENTRE OUTROS), DEVERÃO CONFERIR AS MEDIDAS NO LOCAL;
- 2) QUALQUER DISCREPÂNCIA ENTRE O PROJETO E A OBRA DEVERÁ SER COMUNICADA AO ARQUITETO RESPONSÁVEL, PARA QUE O MESMO POSSA FORNECER A SOLUÇÃO ADEQUADA;
- 3) PARA MELHOR COMPREENSÃO DOS DESENHOS, O PROJETO DE ARQUITETURA DEVERÁ SER PLOTADO EM CORLÍDIO;
- 4) MANter INCLINAÇÃO DO TELHADO IGUAL AO EXISTENTE;
- 5) OS MATERIAIS DE REVESTIMENTOS EXTERNOS ESTÃO PREVISTOS NAS PLANTAS.

OBS: As áreas de demolição correspondem integralmente às áreas previstas para construção (quadro de especificações).

R00	20.03.26	EMITIDO
REV	DATA	DESCRIÇÃO

Secretaria de Projetos Estratégicos		GOVERNO DO ESTADO DE PERNAMBUCO SECRETARIA DE PROJETOS ESTRATÉGICOS DO ESTADO DE PERNAMBUCO
-------------------------------------	---	--

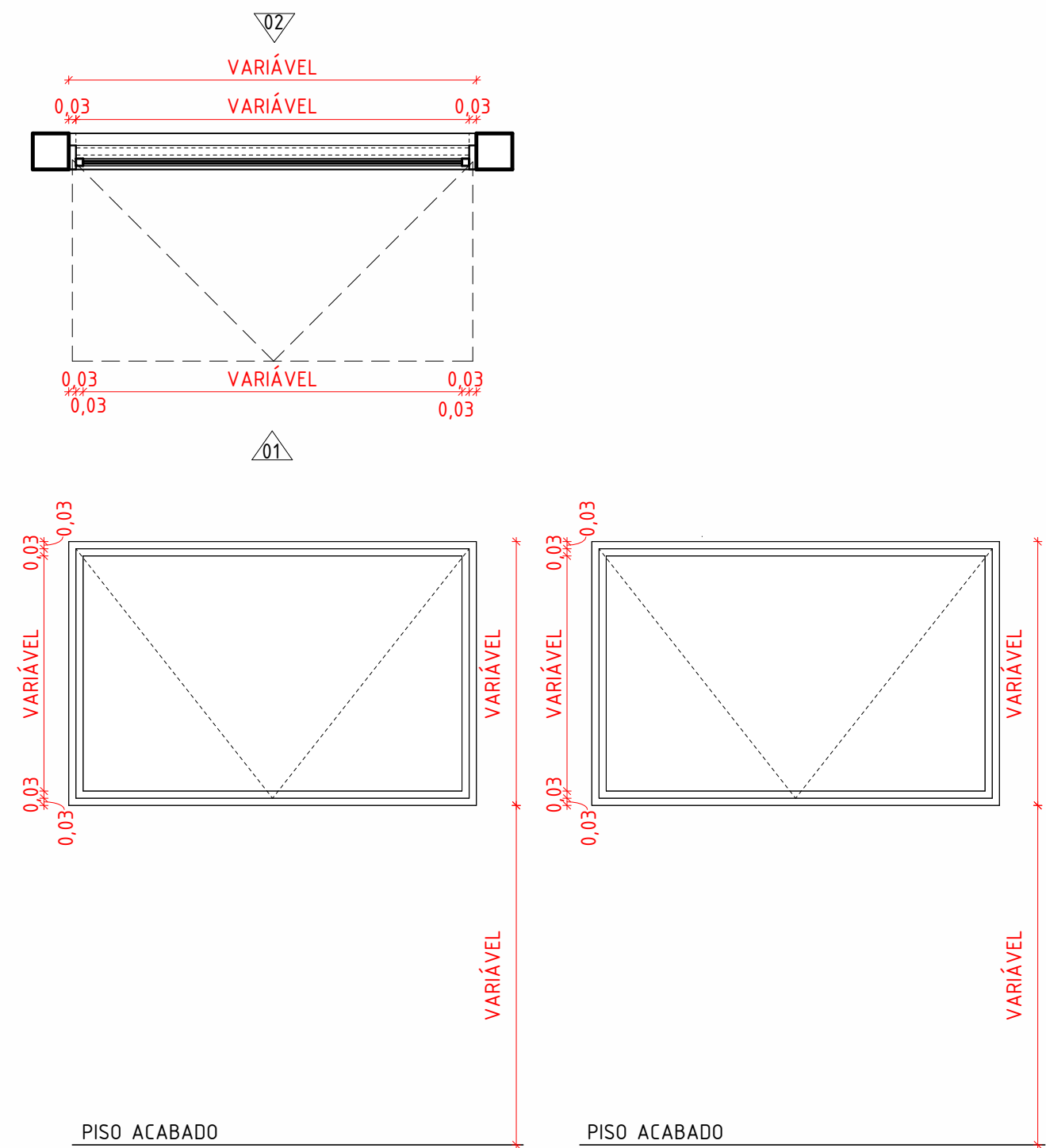
OBJETO: PROJETO DE ARQUITETURA PARA A REQUALIFICAÇÃO DA FACHADA DO HOSPITAL OTÁVIO DE FREITAS (HOF) LOCALIZADO NA CIDADE DO RECIFE-PE

CONTRATANTE: SES - SECRETARIA ESTADUAL DE SAÚDE	CONTRATADA: DEFINIR PÓS A LICITAÇÃO
LOCALIZAÇÃO: RUA APRÍGIO GUIMARÃES, S/N, TEJUPÍ, RECIFE/PE	
USO: NÃO HABITACIONAL	RESPONSÁVEL SEPE:  
Ambulatórios, Laboratórios, Consultórios, Clínicas, Maternidades, Hospitais Gerais e Especializados	
SEPE- SECRETARIA DE PROJETOS ESTRATÉGICOS CNPJ: 21.825.676/0001-94	NOME: IRMA CAETANO DE HOLANDA LINS CAU-PE: A46249-7
PROJETISTAS:	

GABRIELA CILENE DE ALMEIDA CAU-PE: A390358-2	DOMINICK M. L. DO NASCIMENTO CAU-PE: A390351-1	TARSILA ALVES BRAGA CAU-BA: A 250236-4
---	---	---

DISCIPLINA: ARQUITETURA	ETAPA: PRANCHAS
CONTÍDUTO: BLOCO A - FACHADAS	
ESCALA: Como indicado ABR/2026 GOVPE-SES-REC-HOFREIT-ARG_BL_A-B-000.RVT02	

PLANTA BAIXA, ELEVAÇÃO 01 E  
ELEVAÇÃO 02 - JANELA MAXIM-AR, 1  
FOLHA

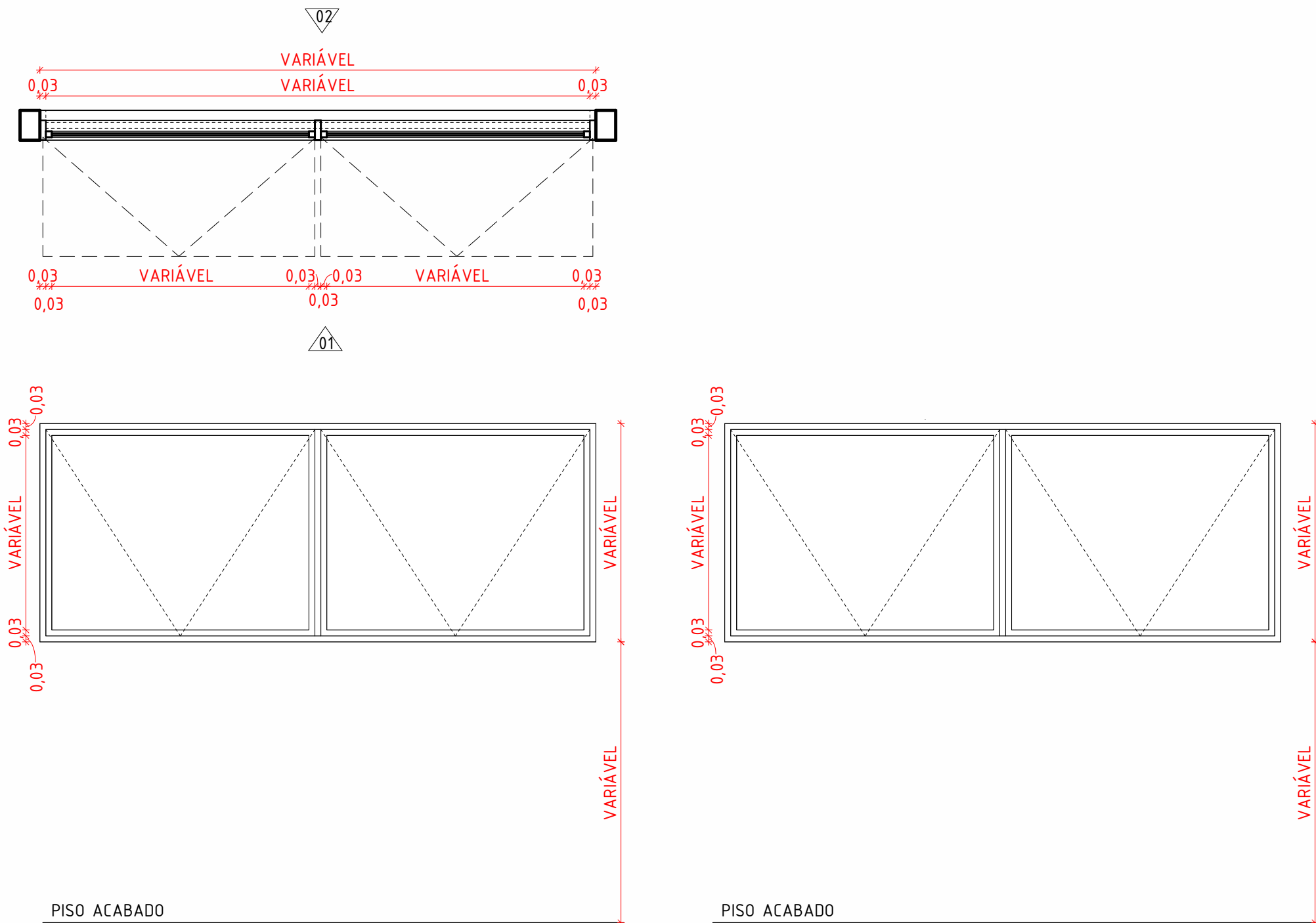


OBS.: DETALHE ILUSTRATIVO, CONFERIR DIMENSÕES DE CADA TIPO NO QUADRO DE ESQUADRIAS ABAIXO.

QUADRO DE ESPECIFICAÇÕES - JANELAS (1 FOLHA)

REF.	QNT.	LARG.	ALT.	PEITORIL	DESCRIÇÃO	FOLHA/ABERTURA	TIPO
JM1.01	19	0,40	0,35	1,76	JANELA TIPO MAXIM-AR, 1 FOLHA, EM ALUMÍNIO NA COR CINZA (REF. PINT CZA GLOB W-2301), COM VIDRO DO TIPO LAMINADO COOL LITE 150ST (6mm) E COM APLICAÇÃO DE PELÍCULA JATEADA NA FACE INTERNA. ENCASTILHADA.	1 FOLHA / MAXIM-AR	COM PELÍCULA
JM1.02	1	0,60	0,45	1,87	JANELA TIPO MAXIM-AR, 1 FOLHA, EM ALUMÍNIO NA COR CINZA (REF. PINT CZA GLOB W-2301), COM VIDRO DO TIPO LAMINADO COOL LITE 150ST (6mm) E COM APLICAÇÃO DE PELÍCULA JATEADA NA FACE INTERNA. ENCASTILHADA.	1 FOLHA / MAXIM-AR	COM PELÍCULA
JM1.03	1	1,50	0,80	1,85	JANELA TIPO MAXIM-AR, 1 FOLHA, EM ALUMÍNIO NA COR CINZA (REF. PINT CZA GLOB W-2301), COM VIDRO DO TIPO LAMINADO COOL LITE 150ST (6mm). ENCASTILHADA.	1 FOLHA / MAXIM-AR	COMUM
JM1.04	2	1,70	1,10	2,35	JANELA TIPO MAXIM-AR, 1 FOLHA, EM ALUMÍNIO NA COR CINZA (REF. PINT CZA GLOB W-2301), COM VIDRO DO TIPO LAMINADO COOL LITE 150ST (6mm). ENCASTILHADA.	1 FOLHA / MAXIM-AR	COMUM

PLANTA BAIXA, ELEVAÇÃO 01 E ELEVAÇÃO 02  
DA JANELA - JANELA MAXIM-AR, 2 FOLHAS

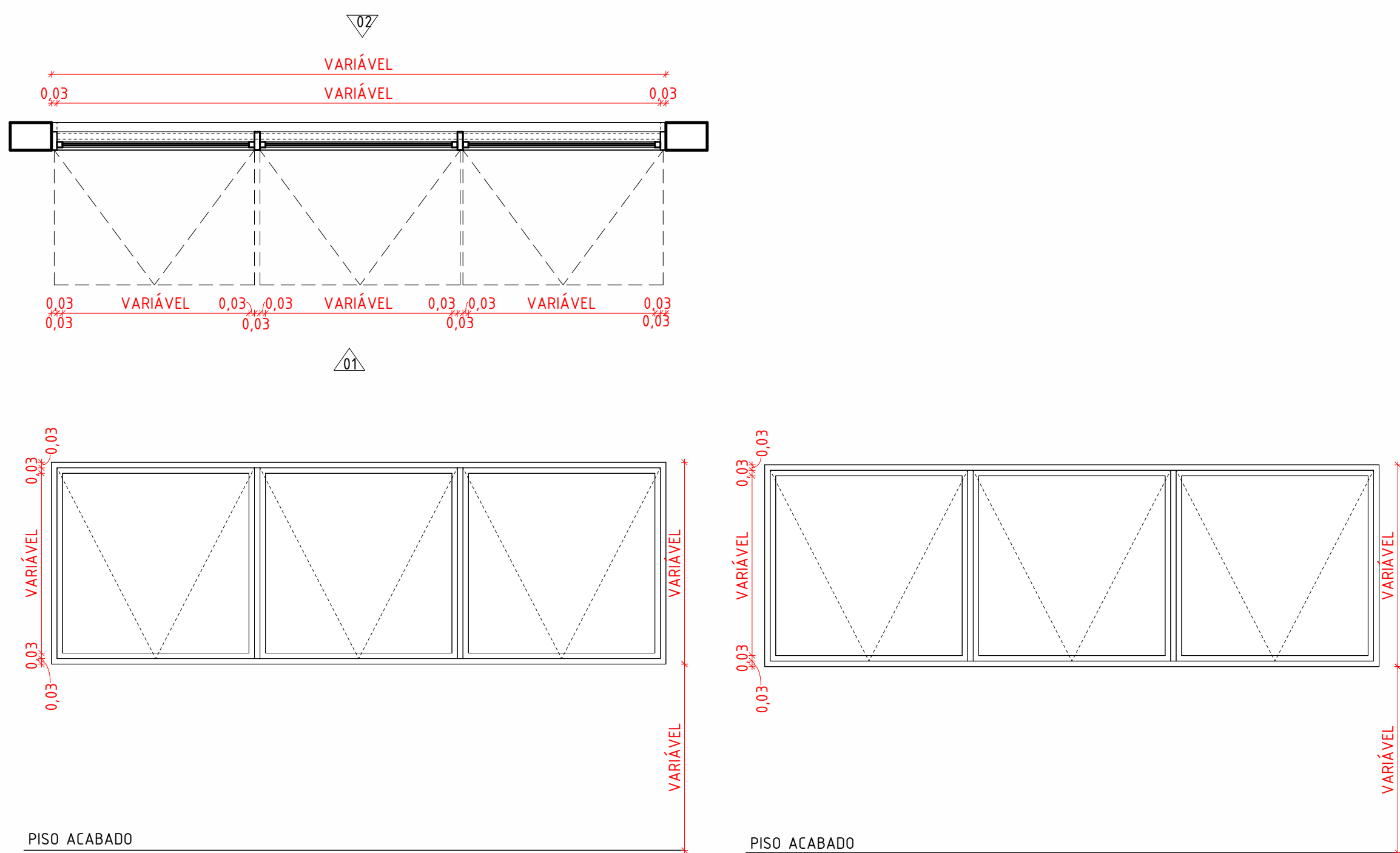


OBS.: DETALHE ILUSTRATIVO, CONFERIR DIMENSÕES DE CADA TIPO NO QUADRO DE ESQUADRIAS ABAIXO.

QUADRO DE ESPECIFICAÇÕES - JANELAS (2 FOLHAS)

REF.	QNT.	LARG.	ALT.	PEITORIL	DESCRIÇÃO	FOLHA/ABERTURA	TIPO
JM2.01	2	1,95	1,20	1,10	JANELA TIPO MAXIM-AR, 2 FOLHAS, EM ALUMÍNIO NA COR CINZA (REF. PINT CZA GLOB W-2301), 2 FOLHAS / MAXIM-AR COM VIDRO DO TIPO LAMINADO COOL LITE 150ST (6mm). ENCASTILHADA.	2 FOLHAS / MAXIM-AR	COMUM
JM2.02	2	1,95	1,15	1,10	JANELA TIPO MAXIM-AR, 2 FOLHAS, EM ALUMÍNIO NA COR CINZA (REF. PINT CZA GLOB W-2301), 2 FOLHAS / MAXIM-AR COM VIDRO DO TIPO LAMINADO COOL LITE 150ST (6mm). ENCASTILHADA.	2 FOLHAS / MAXIM-AR	COMUM
JM2.03	1	1,90	1,80	1,50	JANELA TIPO MAXIM-AR, 2 FOLHAS, EM ALUMÍNIO NA COR CINZA (REF. PINT CZA GLOB W-2301), 2 FOLHAS / MAXIM-AR COM VIDRO DO TIPO LAMINADO COOL LITE 150ST (6mm). ENCASTILHADA.	2 FOLHAS / MAXIM-AR	COMUM
JM2.04	11	2,00	0,50	1,50	JANELA TIPO MAXIM-AR, 2 FOLHAS, EM ALUMÍNIO NA COR CINZA (REF. PINT CZA GLOB W-2301), 2 FOLHAS / MAXIM-AR COM VIDRO DO TIPO LAMINADO COOL LITE 150ST (6mm). ENCASTILHADA.	2 FOLHAS / MAXIM-AR	COMUM
JM2.05	1	2,50	0,60	1,80	JANELA TIPO MAXIM-AR, 2 FOLHAS, EM ALUMÍNIO NA COR CINZA (REF. PINT CZA GLOB W-2301), 2 FOLHAS / MAXIM-AR COM VIDRO DO TIPO LAMINADO COOL LITE 150ST (6mm). ENCASTILHADA.	2 FOLHAS / MAXIM-AR	COMUM
JM2.06	1	2,65	1,10	2,35	JANELA TIPO MAXIM-AR, 2 FOLHAS, EM ALUMÍNIO NA COR CINZA (REF. PINT CZA GLOB W-2301), 2 FOLHAS / MAXIM-AR COM VIDRO DO TIPO LAMINADO COOL LITE 150ST (6mm). ENCASTILHADA.	2 FOLHAS / MAXIM-AR	COMUM
JM2.07	1	2,40	1,10	2,35	JANELA TIPO MAXIM-AR, 2 FOLHAS, EM ALUMÍNIO NA COR CINZA (REF. PINT CZA GLOB W-2301), 2 FOLHAS / MAXIM-AR COM VIDRO DO TIPO LAMINADO COOL LITE 150ST (6mm). ENCASTILHADA.	2 FOLHAS / MAXIM-AR	COMUM
JM2.08	1	2,80	1,10	2,35	JANELA TIPO MAXIM-AR, 2 FOLHAS, EM ALUMÍNIO NA COR CINZA (REF. PINT CZA GLOB W-2301), 2 FOLHAS / MAXIM-AR COM VIDRO DO TIPO LAMINADO COOL LITE 150ST (6mm). ENCASTILHADA.	2 FOLHAS / MAXIM-AR	COMUM

PLANTA BAIXA, ELEVAÇÃO 01 E ELEVAÇÃO 02  
DA JANELA - JANELA MAXIM-AR, 3 FOLHAS

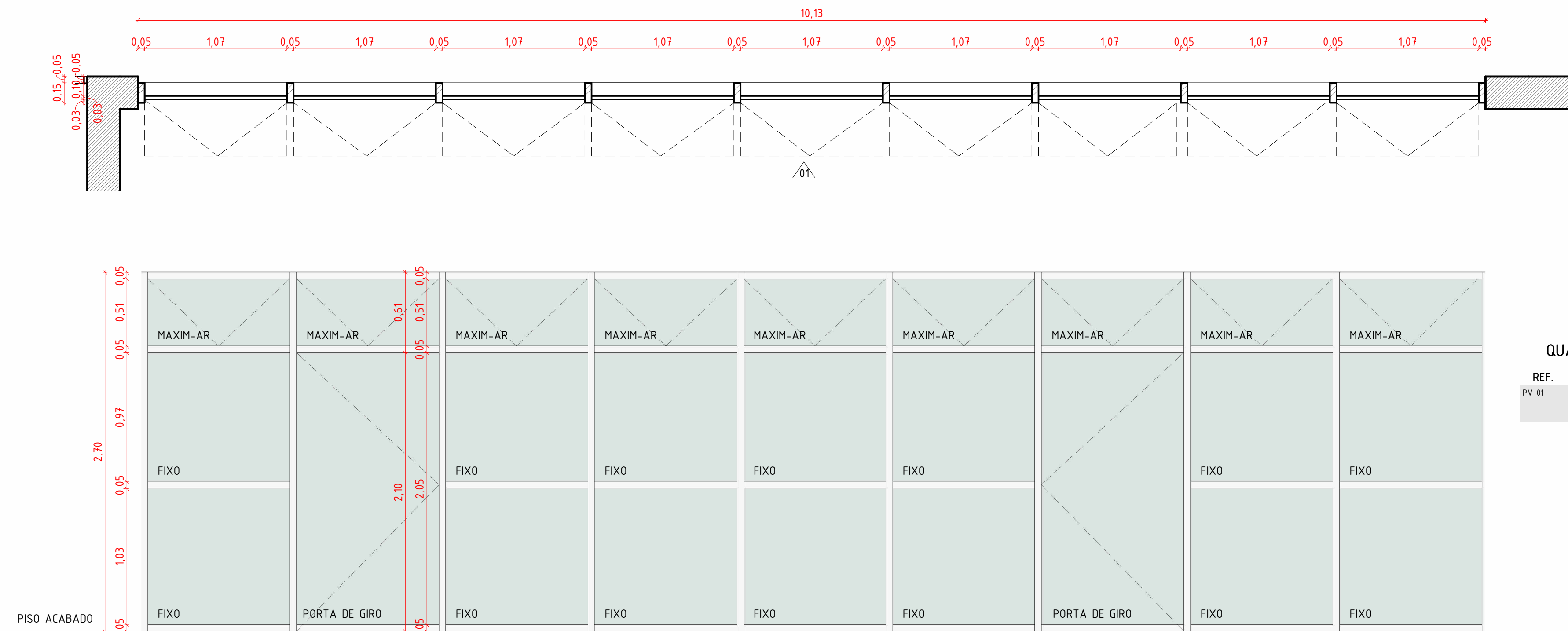


OBS.: DETALHE ILUSTRATIVO, CONFERIR DIMENSÕES DE CADA TIPO NO QUADRO DE ESQUADRIAS ABAIXO.

QUADRO DE ESPECIFICAÇÕES - JANELAS (3 FOLHAS)

REF.	QNT.	LARG.	ALT.	PEITORIL	DESCRIÇÃO	FOLHA/ABERTURA	TIPO
JM3.01	1	3,70	1,80	1,50	JANELA TIPO MAXIM-AR, 3 FOLHAS, EM ALUMÍNIO NA COR CINZA (REF. PINT CZA GLOB W-2301), COM VIDRO DO TIPO LAMINADO COOL LITE 150ST (6mm). ENCASTILHADA.	3 FOLHAS / MAXIM-AR	COMUM
JM3.02	1	3,50	1,10	2,35	JANELA TIPO MAXIM-AR, 3 FOLHAS, EM ALUMÍNIO NA COR CINZA (REF. PINT CZA GLOB W-2301), COM VIDRO DO TIPO LAMINADO COOL LITE 150ST (6mm). ENCASTILHADA.	3 FOLHAS / MAXIM-AR	COMUM
JM3.03	1	3,05	1,10	2,35	JANELA TIPO MAXIM-AR, 3 FOLHAS, EM ALUMÍNIO NA COR CINZA (REF. PINT CZA GLOB W-2301), COM VIDRO DO TIPO LAMINADO COOL LITE 150ST (6mm). ENCASTILHADA.	3 FOLHAS / MAXIM-AR	COMUM
JM3.04	1	3,40	1,10	2,35	JANELA TIPO MAXIM-AR, 3 FOLHAS, EM ALUMÍNIO NA COR CINZA (REF. PINT CZA GLOB W-2301), COM VIDRO DO TIPO LAMINADO COOL LITE 150ST (6mm). ENCASTILHADA.	3 FOLHAS / MAXIM-AR	COMUM
JM3.05	2	3,35	1,10	2,35	JANELA TIPO MAXIM-AR, 3 FOLHAS, EM ALUMÍNIO NA COR CINZA (REF. PINT CZA GLOB W-2301), COM VIDRO DO TIPO LAMINADO COOL LITE 150ST (6mm). ENCASTILHADA.	3 FOLHAS / MAXIM-AR	COMUM

PLANTA BAIXA, ELEVAÇÃO 01 - PV01



QUADRO DE ESPECIFICAÇÕES - ESQUADRIA PV 01 (PAINEL DE VIDRO)

REF.	QUANT.	LARG.	ALTURA	DESCRIÇÃO
PV 01	1	10,13	2,70	ESQUADRIA COM JANELAS DE 9 FOLHAS TIPO MAXIM-AR, 14 FOLHAS FIXAS E DUAS PORTAS, EM ALUMÍNIO NA COR CINZA (REF. PINT CZA GLOB W-2301), COM VIDRO DO TIPO LAMINADO COOL LITE 150ST (6mm). ENCASTILHADA (OLHAR DETALHE: PV01)

R00	20.03.26	EMITIDO
REV	DATA	DESCRIÇÃO

Secretaria de Projetos Estratégicos

GOVERNO DO ESTADO DE PERNAMBUCO  
SECRETARIA DE PROJETOS ESTRATÉGICOS DO ESTADO DE PERNAMBUCO

OBJETO: PROJETO DE ARQUITETURA PARA A REQUALIFICAÇÃO DA FACHADA DO HOSPITAL OTÁVIO DE FREITAS (HOF) LOCALIZADO NA CIDADE DO RECIFE-PE

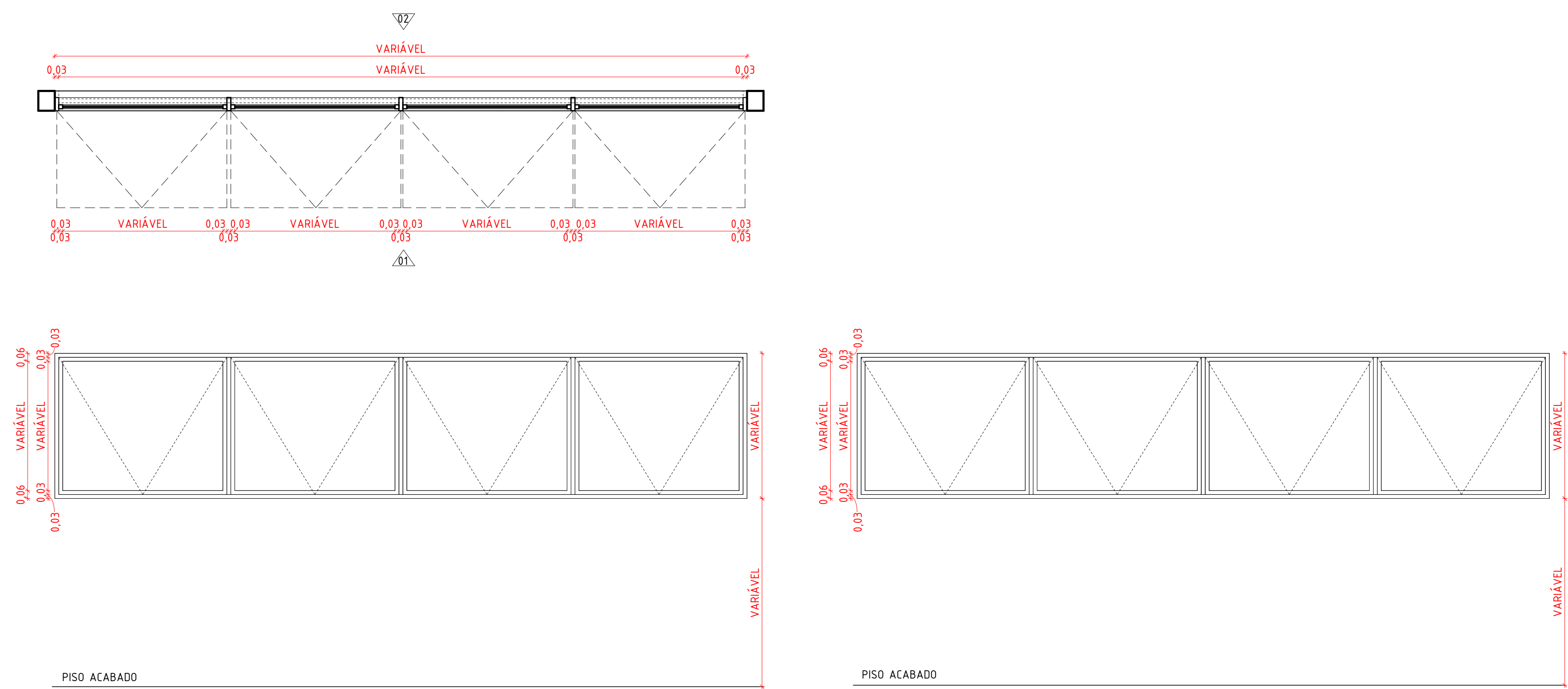
CONTRATANTE: SES - SECRETARIA ESTADUAL DE SAÚDE	CONTRATADA: DEFINIR PÓS A LICITAÇÃO
LOCALIZAÇÃO: RUA APRÍGIO GUIMARÃES, S/N, TEJUPÍ, RECIFE/PE	RESPONSÁVEL SEPE:
USO: NÃO HABITACIONAL	
Ambulatórios, Laboratórios, Consultórios, Clínicas, Maternidades, Hospitais Gerais e Especializados	
SEPE- SECRETARIA DE PROJETOS ESTRATÉGICOS CNPJ: 21.825.676/0001-94	NOME: IRMA CAETANO DE HOLANDA LINS CAU-PE: A46249-7
PROJETISTAS:	

GABRIELA CILENE DE ALMEIDA CAU-PE: A300358-2	DOMINICK M. L. DO NASCIMENTO CAU-PE: A165813-1	TARSILA ALVES BRAGA CAU-BA: A 250236-4
DISCIPLINA: ARQUITETURA	ETAPA: ETAPA	PRANCHAS:
BLOCO A - DETALHAMENTO - ESQUADRIAS		
ESCALA: 1 : 25	DATA: ABR/2026	CODIFICAÇÃO: GOVPE-SES-REC-HOFREIT-ARQ-BL_A-B-000.RVT03

03/05 R00



PLANTA BAIXA, ELEVAÇÃO 01 E ELEVAÇÃO 02 - JANELA MAXIM-AR, 4 FOLHAS

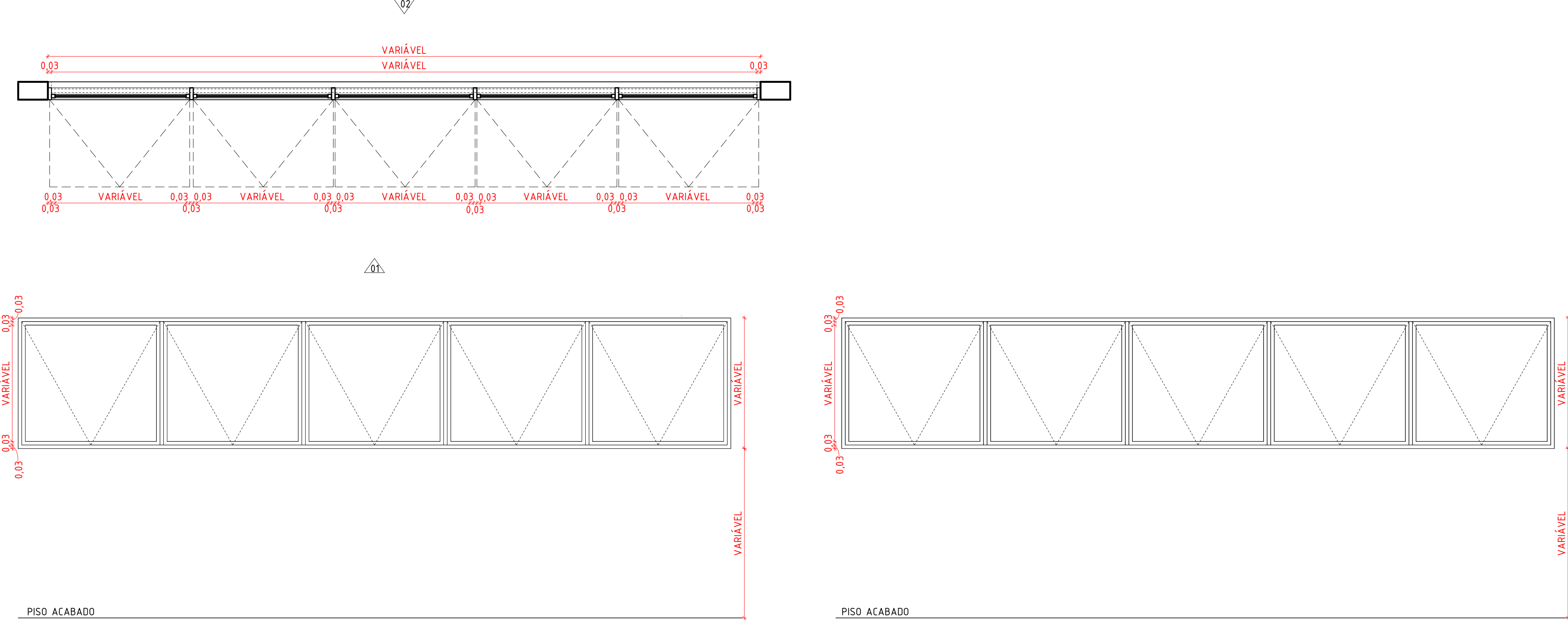


OBS.: DETALHE ILUSTRATIVO, CONFERIR DIMENSÕES DE CADA TIPO NO QUADRO DE ESQUADRIAS ABAIXO.

QUADRO DE ESPECIFICAÇÕES - JANELAS (4 FOLHAS)

REF.	QNT.	LARG.	ALT.	PEITORIL	DESCRIÇÃO	FOLHA/ABERTURA	TIPO
JHL01	1	7,20	1,35	2,35	JANELA TIPO MAXIM-AR, 4 FOLHAS, EM ALUMÍNIO NA COR CINZA (REF. PINT. CZA GLOB W-2301), 4 FOLHAS / MAXIM-AR	COMUM	
JHL02	1	5,25	1,30	2,35	JANELA TIPO MAXIM-AR, 4 FOLHAS, EM ALUMÍNIO NA COR CINZA (REF. PINT. CZA GLOB W-2301), 4 FOLHAS / MAXIM-AR	COMUM	

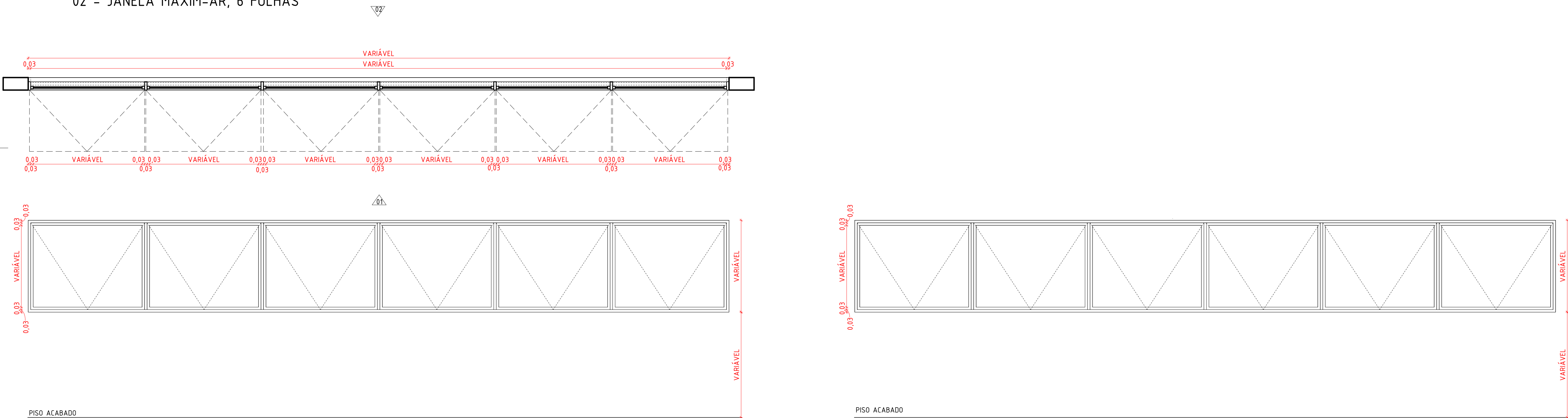
PLANTA BAIXA, ELEVAÇÃO 01 E ELEVAÇÃO 02 DA JANELA - JANELA MAXIM-AR, 5 FOLHAS



QUADRO DE ESPECIFICAÇÕES - JANELAS (5 FOLHAS)

REF.	QNT.	LARG.	ALT.	PEITORIL	DESCRIÇÃO	FOLHA/ABERTURA	TIPO
JHS01	1	6,95	1,80	1,50	JANELA TIPO MAXIM-AR, 5 FOLHAS, EM ALUMÍNIO NA COR CINZA (REF. PINT. CZA GLOB W-2301), COM VEDRO DO TIPO LAMINADO COOL LITE 1505T 5 FOLHAS / MAXIM-AR	COMUM	
JHS02	1	7,00	1,80	1,50	JANELA TIPO MAXIM-AR, 5 FOLHAS, EM ALUMÍNIO NA COR CINZA (REF. PINT. CZA GLOB W-2301), COM VEDRO DO TIPO LAMINADO COOL LITE 1505T 5 FOLHAS / MAXIM-AR	COMUM	
JHS03	1	6,90	1,70	2,35	JANELA TIPO MAXIM-AR, 5 FOLHAS, EM ALUMÍNIO NA COR CINZA (REF. PINT. CZA GLOB W-2301), COM VEDRO DO TIPO LAMINADO COOL LITE 1505T 5 FOLHAS / MAXIM-AR	COMUM	

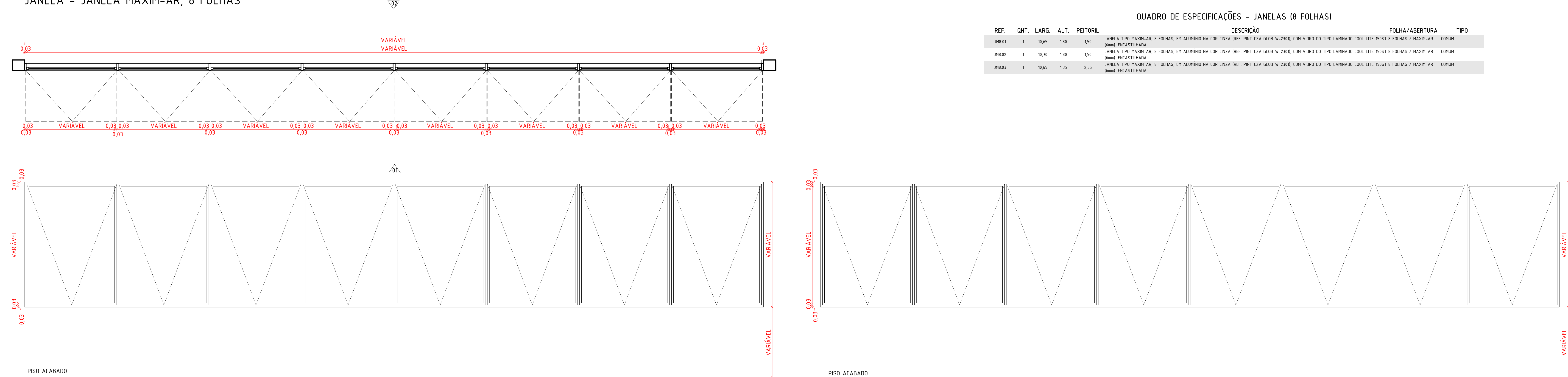
PLANTA BAIXA, ELEVAÇÃO 01 E ELEVAÇÃO 02 - JANELA MAXIM-AR, 6 FOLHAS



QUADRO DE ESPECIFICAÇÕES - JANELAS (6 FOLHAS)

REF.	QNT.	LARG.	ALT.	PEITORIL	DESCRIÇÃO	FOLHA/ABERTURA	TIPO
JHL01	1	8,55	1,80	1,50	JANELA TIPO MAXIM-AR, 6 FOLHAS, EM ALUMÍNIO NA COR CINZA (REF. PINT. CZA GLOB W-2301), COM VEDRO DO TIPO LAMINADO COOL LITE 1505T 6 FOLHAS / MAXIM-AR	COMUM	
JHL02	1	8,40	1,80	2,35	JANELA TIPO MAXIM-AR, 6 FOLHAS, EM ALUMÍNIO NA COR CINZA (REF. PINT. CZA GLOB W-2301), COM VEDRO DO TIPO LAMINADO COOL LITE 1505T 6 FOLHAS / MAXIM-AR	COMUM	

PLANTA BAIXA, ELEVAÇÃO 01 E ELEVAÇÃO 02 DA JANELA - JANELA MAXIM-AR, 8 FOLHAS



QUADRO DE ESPECIFICAÇÕES - JANELAS (8 FOLHAS)

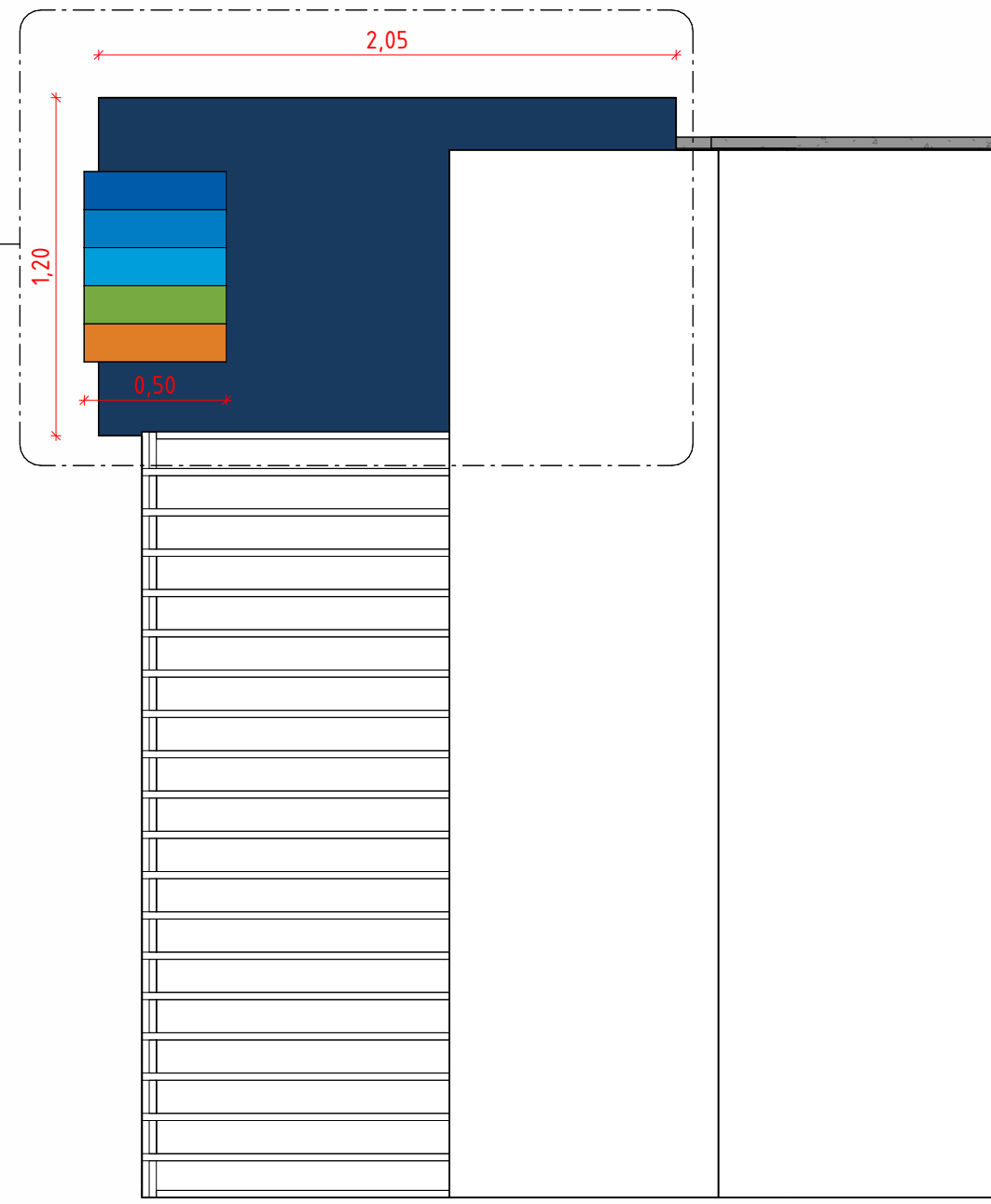
REF.	QNT.	LARG.	ALT.	PEITORIL	DESCRIÇÃO	FOLHA/ABERTURA	TIPO
JHS01	1	10,65	1,80	1,50	JANELA TIPO MAXIM-AR, 8 FOLHAS, EM ALUMÍNIO NA COR CINZA (REF. PINT. CZA GLOB W-2301), COM VEDRO DO TIPO LAMINADO COOL LITE 1505T 8 FOLHAS / MAXIM-AR	COMUM	
JHS02	1	10,70	1,80	1,50	JANELA TIPO MAXIM-AR, 8 FOLHAS, EM ALUMÍNIO NA COR CINZA (REF. PINT. CZA GLOB W-2301), COM VEDRO DO TIPO LAMINADO COOL LITE 1505T 8 FOLHAS / MAXIM-AR	COMUM	
JHS03	1	10,65	1,35	2,35	JANELA TIPO MAXIM-AR, 8 FOLHAS, EM ALUMÍNIO NA COR CINZA (REF. PINT. CZA GLOB W-2301), COM VEDRO DO TIPO LAMINADO COOL LITE 1505T 8 FOLHAS / MAXIM-AR	COMUM	

R00	20.03.26	EMITIDO
REV	DATA	DESCRIÇÃO
<div>Secretaria de Projetos Estratégicos</div> <div>GOVERNO DO ESTADO DE PERNAMBUCO</div> <div>SECRETARIA DE PROJETOS ESTRATÉGICOS DO ESTADO DE PERNAMBUCO</div>		
OBJETO: PROJETO DE ARQUITETURA PARA A REQUALIFICAÇÃO DA FACHADA DO HOSPITAL OTÁVIO DE FREITAS (HOF) LOCALIZADO NA CIDADE DO RECIFE-PE		
CONTRATANTE: SES - SECRETARIA ESTADUAL DE SAÚDE		CONTRATADA: DEFINIR PÓS A LICITAÇÃO
LOCALIZAÇÃO: RUA AFRÍDIO GUIMARÃES, S/N, TEJUPÓ, RECIFE/PE		
USO: NÃO HABITACIONAL		RESPONSÁVEL SEPE:
Ambulatórios, Laboratórios, Consultórios, Clínicas, Maternidades, Hospitais Gerais e Especializados		
SEPE- SECRETARIA DE PROJETOS ESTRATÉGICOS		NOME: IRMA CAETANO DE HOLANDA LINS
CNPJ: 21.825.676/0001-94		CAU-PE: A46249-7
PROJETISTAS:		
GABRIELA CILENE DE ALMEIDA	DOMINICK M. L. DO NASCIMENTO	TARSILA ALVES BRAGA
CAU-PE: A30304-2	CAU-PE: A30303-1	CAU-BA: A 250234-4
PROFISSIONAL: ARQUITETURA	ETAPA:	
CONTEÚDO: BLOCO A - DETALHAMENTO - ESQUADRIAS	PRIMEIRA:	
ESCALA: 1 : 25	DATA: ABR/2026	COORDENAÇÃO: GONÇALVES-REC-HOFREIT-ARG-BL_A-B-000-RV1074





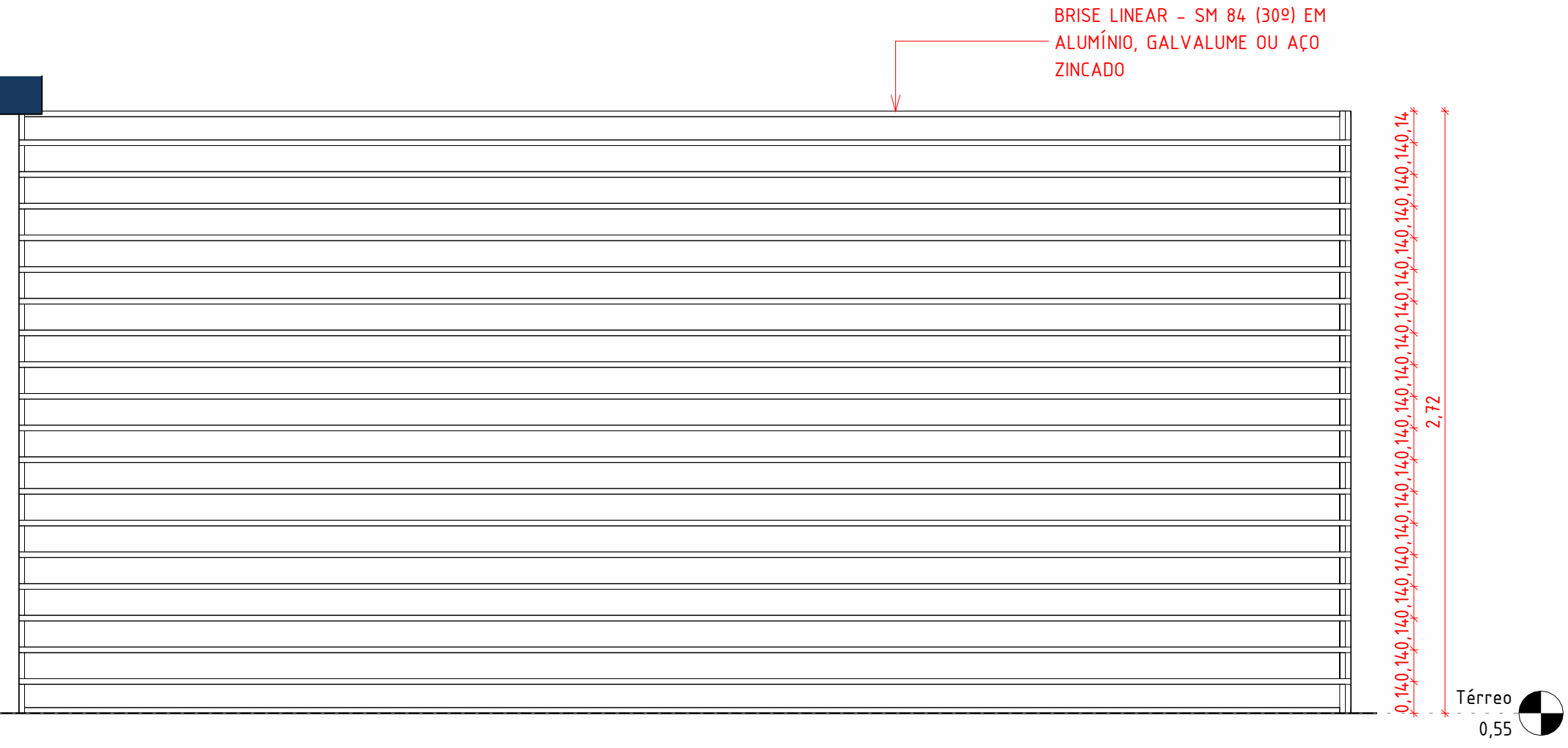
1 ELEVÇÃO SINALIZAÇÃO 01  
1 : 25



2 ELEVÇÃO SINALIZAÇÃO 02  
1 : 25



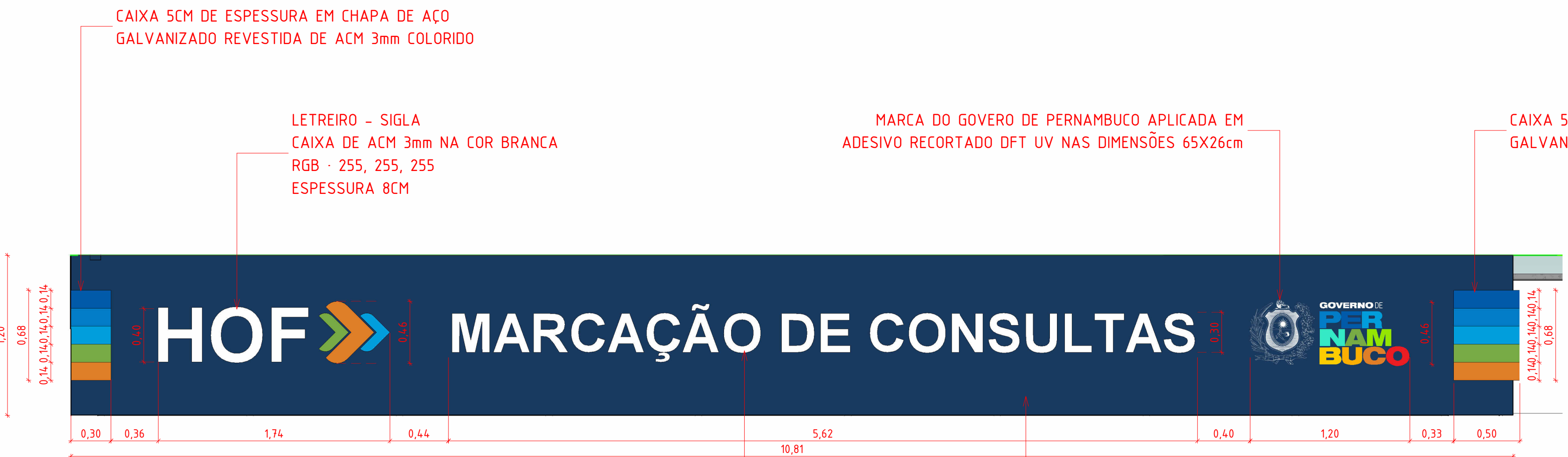
3 3D SINALIZAÇÃO - MARCAÇÃO DE CONSULTAS



4 DETALHE GENÉRICO - BRISES  
1 : 25

QUADRO DE ESPECIFICAÇÕES - PLACARIA MARCAÇÃO DE CONSULTAS

REF.	DESCRIÇÃO	ÁREA
PLACA DE ACM 3mm		0,41 m²
ADMSI - PLACA DE ACM 3mm NA COR AZUL ESCURO		0,41 m²
Total		0,81 m²



5 DETALHE SINALIZAÇÃO 01  
1 : 25



9 SINALIZAÇÃO - FACHADA RECEPÇÃO  
1 : 25

QUADRO DE ESPECIFICAÇÕES - PLACARIA MARCAÇÃO DE CONSULTAS

REF.	DESCRIÇÃO	ÁREA
PLACA DE ACM 3mm		0,41 m²
ADMSI - PLACA DE ACM 3mm NA COR AZUL ESCURO		0,41 m²
Total		0,81 m²



10 DETALHE SINALIZAÇÃO 03  
1 : 25

QUADRO DE ESPECIFICAÇÕES - PLACARIA RECEPÇÃO

REF.	DESCRIÇÃO	ÁREA
PLACA DE ACM 3mm		12,78 m²
ADMSI - PLACA DE ACM 3mm NA COR AZUL ESCURO		12,78 m²
Total		25,56 m²

6 DETALHE SINALIZAÇÃO 02  
1 : 10

7 DETALHE SINALIZAÇÃO - SETAS  
1 : 10

8 VISTA 3D - BRISES

QUADRO DE ESPECIFICAÇÕES - ACM

REF.	DESCRIÇÃO	ÁREA
ACM DE 3 mm NA COR AZUL ESCURO		12,78 m²
ACM DE 3 mm NA COR AZUL ESCURO		12,78 m²
Total		25,56 m²

SECRETARIA DE PROJETOS ESTRATÉGICOS	GOVERNO DO ESTADO DE PERNAMBUCO SECRETARIA DE PROJETOS ESTRATÉGICOS DO ESTADO DE PERNAMBUCO
OBJETO	PROJETO DE ARQUITETURA PARA A REQUALIFICAÇÃO DA FACHADA DO HOSPITAL OTÁVIO DE FREITAS (HOF) LOCALIZADO NA CIDADE DO RECIFE-PE
CONTRATANTE	SES - SECRETARIA ESTADUAL DE SAÚDE
CONTRATADA	DEFINIR PÓS A LICITAÇÃO
LOCALIZAÇÃO	RUA AFRÍGIO GOMARÊS, S/N, TERAPI, RECIFE/PE
USO	NÃO HABITACIONAL
RESPONSÁVEL	SEPE - SECRETARIA DE PROJETOS ESTRATÉGICOS
PROJETISTAS	NOME: IRMA CAETANO DE HOLANDA LINS CAU-PE: AA624-9-7

GABRIELA CLENE DE ALMEIDA CAU-PE: A30039-2	DOMINICK M. L. DO NASCIMENTO CAU-PE: A30393-1	TARSIILA ALVES BRAGA CAU-BA: A 202031-4
ARQUITETURA	ETAPA	ETAPA
CONTEÚDO	CONTEÚDO	CONTEÚDO
BLUETO A - DETALHAMENTO SINALIZAÇÃO	FRANCA	FRANCA
ESCALA	DATA	COORDENAÇÃO
Como indicado	ABR/2026	GOVPE-SES-REC-HOFREIT-ARG-BL_A-B-000-RVT05