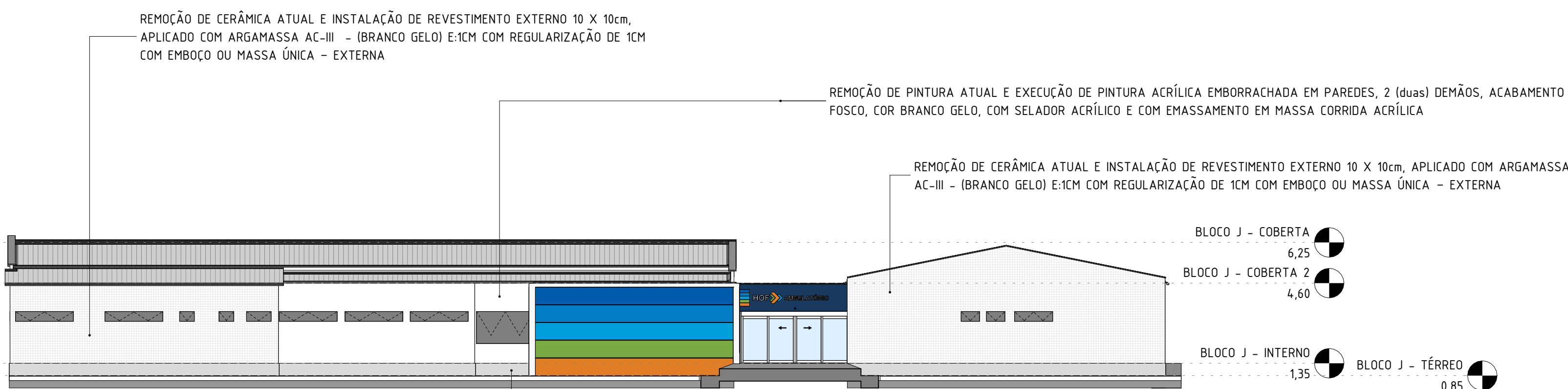
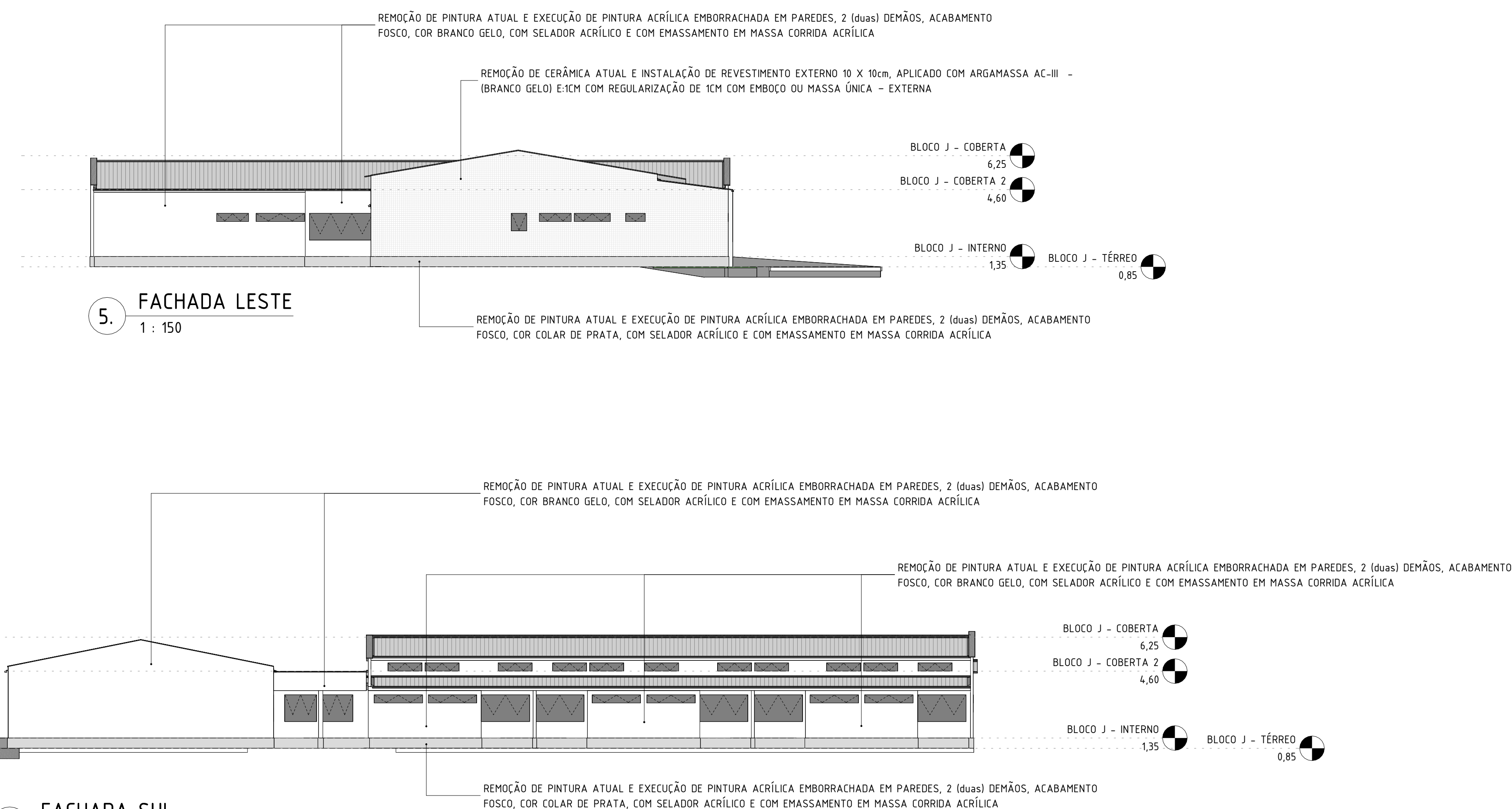


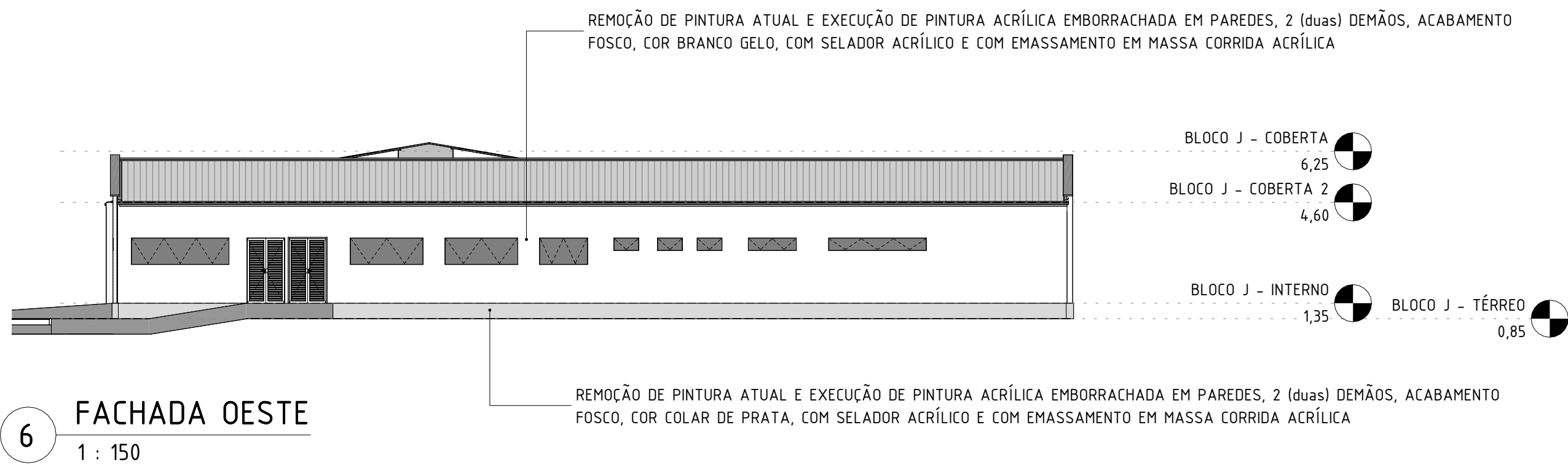
3. BLOCO J - COBERTA
1 : 150



4. FACHADA NORTE
1 : 150



5. FACHADA SUL
1 : 150



6. FACHADA OESTE
1 : 150

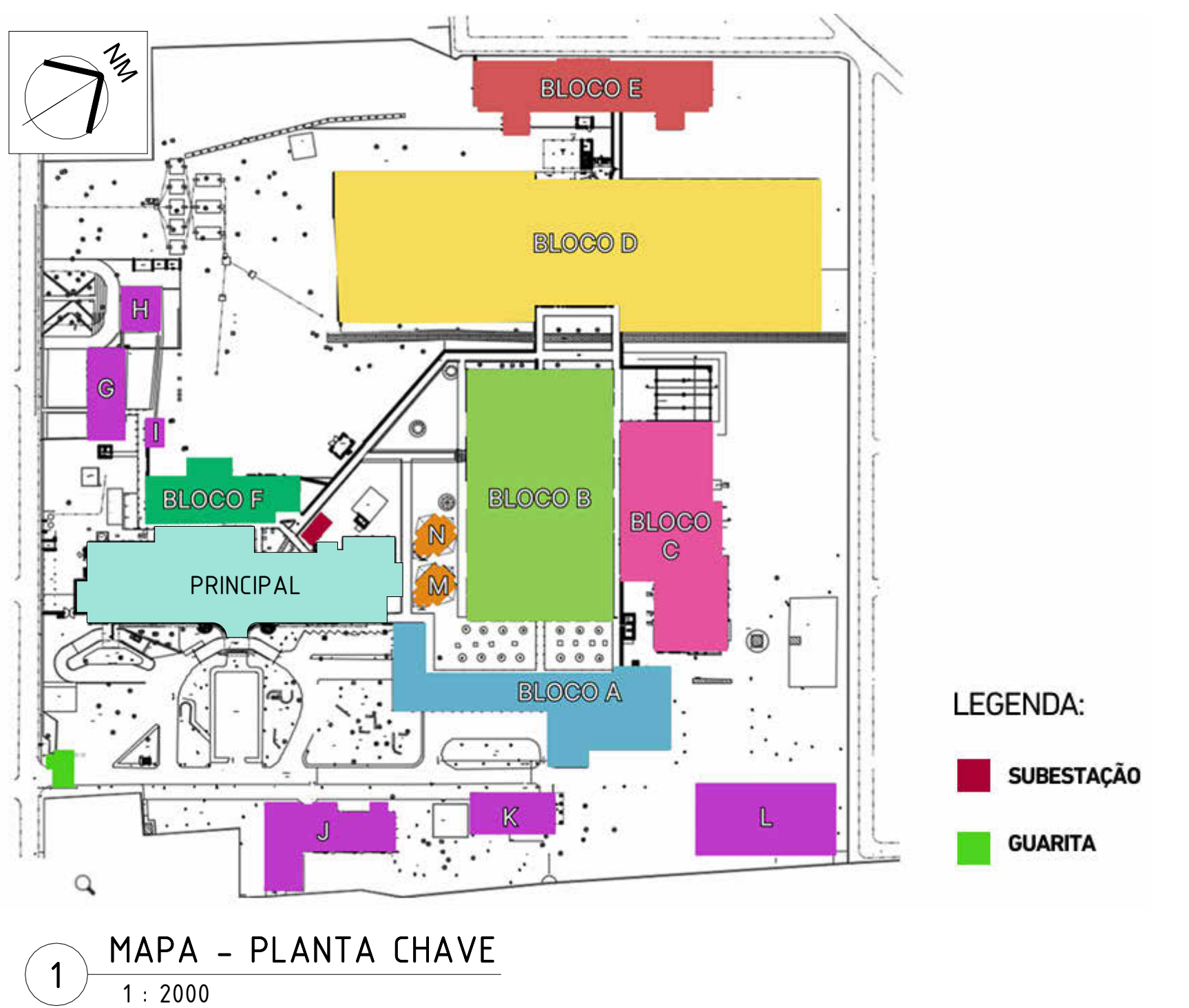
QUADRO DE ESPECIFICAÇÕES - ELEMENTOS DA COBERTA		
CÓD.	DESCRIÇÃO	METRO LINEAR
CHA1	DEMOLIÇÃO DE CHAMPI EXISTENTE E INSTALAÇÃO DE CHAMPI EM CHAPA DE FERRO PRE-MOLDADO EM CONCRETO TIPO "CAPIELIMA", COM PINDABERA L= 30 CM, E= 4 CM	134,91
CUM1	DEMOLIÇÃO DE CUMEIRA EXISTENTE E INSTALAÇÃO DE CUMEIRA METÁLICA PARA TELHA TERMOALÚSTICA	45,82
RU01	DEMOLIÇÃO DO RUFO EXISTENTE E INSTALAÇÃO DE RUFO EM CHAPA DE AÇO GALVANIZADO NÚMERO 24, CORTE DE 25 CM (M)	176,34
GM1	EXECUÇÃO DE PINTURA DE MEIO FIO COM TINTA ACRÍLICA, DUAS DEMÃOS COR BRANCO GELO, COM SELADOR ACRÍLICO	98,76
CLH01	DEMOLIÇÃO DE CALHA EXISTENTE E INSTALAÇÃO DE CALHA EM CHAPA DE AÇO GALVANIZADO	275,98

QUADRO DE ESPECIFICAÇÕES - COBERTURA		
CÓD.	DESCRIÇÃO	ÁREA
TT	DEMOLIÇÃO DE COBERTA EXISTENTE EM TELHA DE FIBROCEMENTO E TRAMA DE MADEIRA, E CONSTRUÇÃO DE COBERTURA ATÉ 2 ÁGUAS EM TELHA GALVALUME TERMOALÚSTICA, TRAPEZOIDAL, ESPESURA DE 0,30MM/30MM/0,30MM, INCLUINDO CAPETO E ACESSÓRIOS, CONSIDERAR TELHA, TRAMA DE MADEIRA E ESTRUTURA PORTA-TELHA	942,88 m²

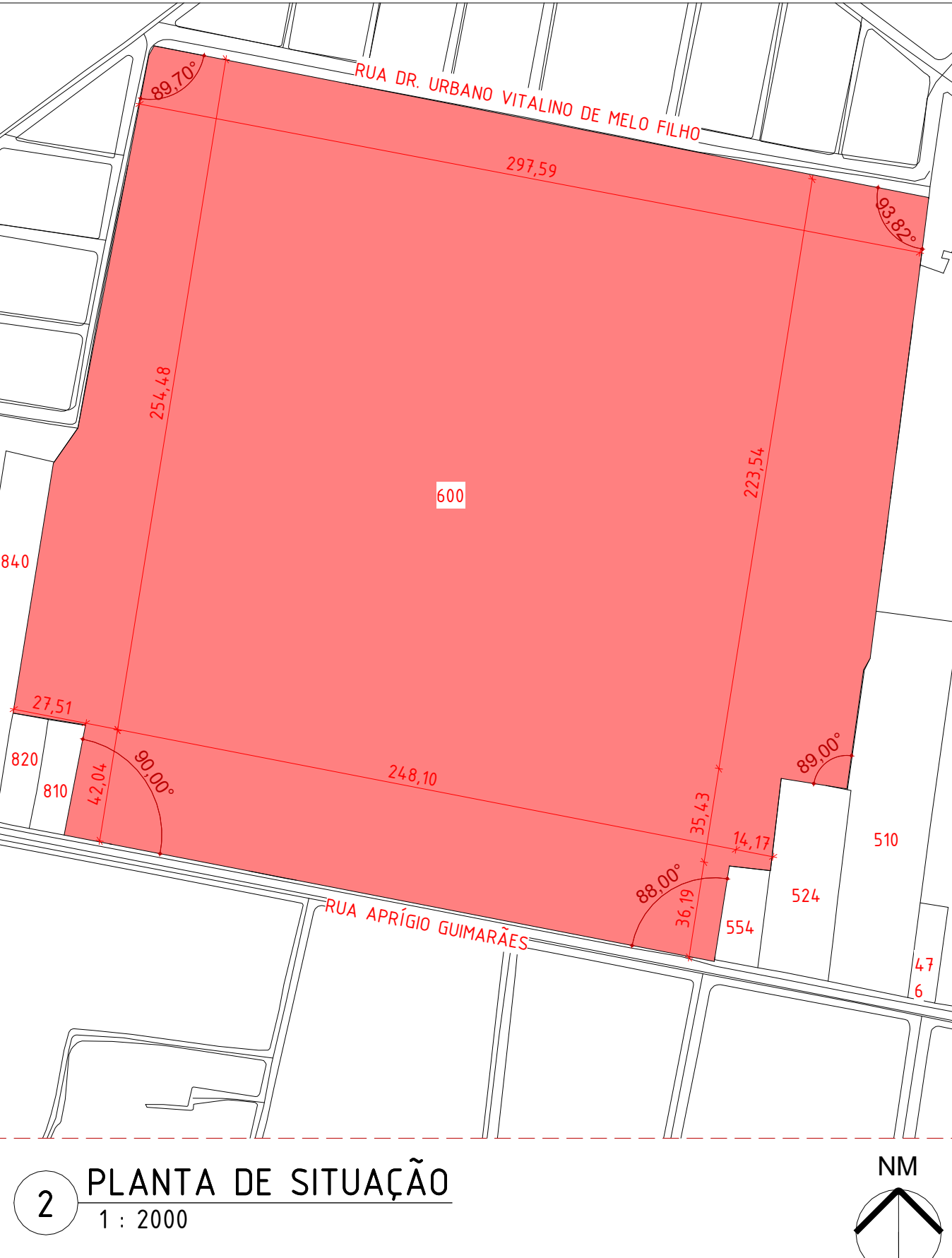
QUADRO DE REVITALIZAÇÃO DE MEIO-FIO		
CÓD.	DESCRIÇÃO	METRO LINEAR
GM1	EXECUÇÃO DE PINTURA DE MEIO FIO COM TINTA ACRÍLICA, DUAS DEMÃOS COR BRANCO GELO, COM SELADOR ACRÍLICO	98,76

QUADRO DE ESPECIFICAÇÕES - REVESTIMENTO/ PINTURA		
DESCRIÇÃO		ÁREA
REMOCÃO DE CERÂMICA ATUAL E INSTALAÇÃO DE REVESTIMENTO EXTERNO 10 X 10cm, APLICADO COM ARGAMASSA AC-III - (BRANCO GELO) E 1CM COM REGULARIZAÇÃO DE 1CM COM EMBOCO DA MASSA ÚNICA - EXTERNA		255,19 m²
REMOCÃO DE PINTURA ATUAL E EXECUÇÃO DE PINTURA ACRÍLICA EMBORRACHADA EM PAREDES, 2 (duas) DEMÃOS, ACABAMENTO FOSCO, COR BRANCO GELO, COM SELADOR ACRÍLICO E COM EMASSAMENTO EM MASSA CORRIDA ACRÍLICA		589,95 m²
REMOCÃO DE PINTURA ATUAL E EXECUÇÃO DE PINTURA ACRÍLICA EMBORRACHADA EM PAREDES, 2 (duas) DEMÃOS, ACABAMENTO FOSCO, COR COLAR DE PRATA, COM SELADOR ACRÍLICO E COM EMASSAMENTO EM MASSA CORRIDA ACRÍLICA		81,27 m²

QUADRO DE ESPECIFICAÇÕES - JANELAS GERAL BLOCO J						
REF.	QNT.	LARG.	ALT.	PEITORIL	DESCRIÇÃO	TIPO
1 FOLHA / MAXI-MAR						
JM01	2	0,60	0,40	1,70	JANELA TIPO MAXI-MAR, 1 FOLHA, EM ALUMÍNIO NA COR CINZA REF. PINT. CZA GLOB W-2301, COM VIDRO DO TIPO LAMINADO COOL LITE 155ST 16mm ENCASTELHADA	COPIUM
JM02	1	0,80	0,40	1,70	JANELA TIPO MAXI-MAR, 1 FOLHA, EM ALUMÍNIO NA COR CINZA REF. PINT. CZA GLOB W-2301, COM VIDRO DO TIPO LAMINADO COOL LITE 155ST 16mm ENCASTELHADA	COPIUM
JM03	1	0,60	0,40	1,70	JANELA TIPO MAXI-MAR, 1 FOLHA, EM ALUMÍNIO NA COR CINZA REF. PINT. CZA GLOB W-2301, COM VIDRO DO TIPO LAMINADO COOL LITE 155ST 16mm ENCASTELHADA	COPIUM
JM04	1	0,70	0,85	1,25	JANELA TIPO MAXI-MAR, 1 FOLHA, EM ALUMÍNIO NA COR CINZA REF. PINT. CZA GLOB W-2301, COM VIDRO DO TIPO LAMINADO COOL LITE 155ST 16mm ENCASTELHADA	COPIUM
JM05	2	0,70	0,40	1,70	JANELA TIPO MAXI-MAR, 1 FOLHA, EM ALUMÍNIO NA COR CINZA REF. PINT. CZA GLOB W-2301, COM VIDRO DO TIPO LAMINADO COOL LITE 155ST 16mm E COM APLICAÇÃO DE PELÍCULA JATEADA NA FAZIE INTERNA ENCASTELHADA	COM PELÍCULA
JM06	2	0,80	0,40	1,70	JANELA TIPO MAXI-MAR, 1 FOLHA, EM ALUMÍNIO NA COR CINZA REF. PINT. CZA GLOB W-2301, COM VIDRO DO TIPO LAMINADO COOL LITE 155ST 16mm E COM APLICAÇÃO DE PELÍCULA JATEADA NA FAZIE INTERNA ENCASTELHADA	COM PELÍCULA
JM07	1	0,70	0,40	1,70	JANELA TIPO MAXI-MAR, 1 FOLHA, EM ALUMÍNIO NA COR CINZA REF. PINT. CZA GLOB W-2301, COM VIDRO DO TIPO LAMINADO COOL LITE 155ST 16mm E COM APLICAÇÃO DE PELÍCULA JATEADA NA FAZIE INTERNA ENCASTELHADA	COM PELÍCULA
2 FOLHAS / MAXI-MAR						
JM08	2	1,55	0,40	1,70	JANELA TIPO MAXI-MAR, 2 FOLHAS, EM ALUMÍNIO NA COR CINZA REF. PINT. CZA GLOB W-2301, COM VIDRO DO TIPO LAMINADO COOL LITE 155ST 16mm ENCASTELHADA	COPIUM
JM09	1	1,05	0,40	1,70	JANELA TIPO MAXI-MAR, 2 FOLHAS, EM ALUMÍNIO NA COR CINZA REF. PINT. CZA GLOB W-2301, COM VIDRO DO TIPO LAMINADO COOL LITE 155ST 16mm ENCASTELHADA	COPIUM
JM10	1	1,75	0,40	1,70	JANELA TIPO MAXI-MAR, 2 FOLHAS, EM ALUMÍNIO NA COR CINZA REF. PINT. CZA GLOB W-2301, COM VIDRO DO TIPO LAMINADO COOL LITE 155ST 16mm ENCASTELHADA	COPIUM
JM11	1	2,35	0,40	1,70	JANELA TIPO MAXI-MAR, 2 FOLHAS, EM ALUMÍNIO NA COR CINZA REF. PINT. CZA GLOB W-2301, COM VIDRO DO TIPO LAMINADO COOL LITE 155ST 16mm ENCASTELHADA	COPIUM
JM12	2	1,55	0,40	1,70	JANELA TIPO MAXI-MAR, 2 FOLHAS, EM ALUMÍNIO NA COR CINZA REF. PINT. CZA GLOB W-2301, COM VIDRO DO TIPO LAMINADO COOL LITE 155ST 16mm E COM APLICAÇÃO DE PELÍCULA JATEADA NA FAZIE INTERNA ENCASTELHADA	COM PELÍCULA
JM13	1	1,55	0,40	2,20	JANELA TIPO MAXI-MAR, 2 FOLHAS, EM ALUMÍNIO NA COR CINZA REF. PINT. CZA GLOB W-2301, COM VIDRO DO TIPO LAMINADO COOL LITE 155ST 16mm E COM APLICAÇÃO DE PELÍCULA JATEADA NA FAZIE INTERNA ENCASTELHADA	COM PELÍCULA
JM14	1	2,35	0,40	1,70	JANELA TIPO MAXI-MAR, 2 FOLHAS, EM ALUMÍNIO NA COR CINZA REF. PINT. CZA GLOB W-2301, COM VIDRO DO TIPO LAMINADO COOL LITE 155ST 16mm E COM APLICAÇÃO DE PELÍCULA JATEADA NA FAZIE INTERNA ENCASTELHADA	COM PELÍCULA
JM15	1	1,55	0,85	1,25	JANELA TIPO MAXI-MAR, 2 FOLHAS, EM ALUMÍNIO NA COR CINZA REF. PINT. CZA GLOB W-2301, COM VIDRO DO TIPO LAMINADO COOL LITE 155ST 16mm E COM INSULAMENTO COM PERSIANA + SERENINE SL23 COM CORÇÃO ENCASTELHADA	COPIUM
JM16	1	2,35	0,40	1,70	JANELA TIPO MAXI-MAR, 2 FOLHAS, EM ALUMÍNIO NA COR CINZA REF. PINT. CZA GLOB W-2301, COM VIDRO DO TIPO LAMINADO COOL LITE 155ST 16mm E COM INSULAMENTO COM PERSIANA + SERENINE SL23 COM CORÇÃO ENCASTELHADA	COPIUM
JM17	2	2,35	0,85	1,25	JANELA TIPO MAXI-MAR, 2 FOLHAS, EM ALUMÍNIO NA COR CINZA REF. PINT. CZA GLOB W-2301, COM VIDRO DO TIPO LAMINADO COOL LITE 155ST 16mm E COM INSULAMENTO COM PERSIANA + SERENINE SL23 COM CORÇÃO ENCASTELHADA	COPIUM
3 FOLHAS / MAXI-MAR						
JM18	1	3,75	0,40	1,70	JANELA TIPO MAXI-MAR, 3 FOLHAS, EM ALUMÍNIO NA COR CINZA REF. PINT. CZA GLOB W-2301, COM VIDRO DO TIPO LAMINADO COOL LITE 155ST 16mm E COM INSULAMENTO COM PERSIANA + SERENINE SL23 COM CORÇÃO ENCASTELHADA	COPIUM
JM19	1	3,75	0,85	1,25	JANELA TIPO MAXI-MAR, 3 FOLHAS, EM ALUMÍNIO NA COR CINZA REF. PINT. CZA GLOB W-2301, COM VIDRO DO TIPO LAMINADO COOL LITE 155ST 16mm E COM INSULAMENTO COM PERSIANA + SERENINE SL23 COM CORÇÃO ENCASTELHADA	COPIUM
JM20	2	2,35	0,85	1,25	JANELA TIPO MAXI-MAR, 3 FOLHAS, EM ALUMÍNIO NA COR CINZA REF. PINT. CZA GLOB W-2301, COM VIDRO DO TIPO LAMINADO COOL LITE 155ST 16mm E COM INSULAMENTO COM PERSIANA + SERENINE SL23 COM CORÇÃO ENCASTELHADA	COPIUM
3 FOLHAS FIXAS E 2 FOLHAS MÓVEIS / MAXI-MAR						
JM21	2	1,55	1,30	0,80	JANELA TIPO MAXI-MAR, 2 FOLHAS FIXAS E 2 FOLHAS MÓVEIS MAXI-MAR, EM ALUMÍNIO NA COR CINZA REF. PINT. CZA GLOB W-2301, COM VIDRO DO TIPO LAMINADO COOL LITE 155ST 16mm ENCASTELHADA	COPIUM
JM22	2	1,55	1,30	0,80	JANELA TIPO MAXI-MAR, 2 FOLHAS FIXAS E 2 FOLHAS MÓVEIS MAXI-MAR, EM ALUMÍNIO NA COR CINZA REF. PINT. CZA GLOB W-2301, COM VIDRO DO TIPO LAMINADO COOL LITE 155ST 16mm ENCASTELHADA	COPIUM
JM23	2	1,55	1,30	1,30	JANELA TIPO MAXI-MAR, 2 FOLHAS FIXAS E 2 FOLHAS MÓVEIS MAXI-MAR, EM ALUMÍNIO NA COR CINZA REF. PINT. CZA GLOB W-2301, COM VIDRO DO TIPO LAMINADO COOL LITE 155ST 16mm ENCASTELHADA	COPIUM
3 FOLHAS FIXAS E 2 FOLHAS MÓVEIS						
JM24	1	3,75	0,40	1,70	JANELA TIPO MAXI-MAR, 3 FOLHAS FIXAS, EM ALUMÍNIO NA COR CINZA REF. PINT. CZA GLOB W-2301, COM VIDRO DO TIPO LAMINADO COOL LITE 155ST 16mm E COM INSULAMENTO COM PERSIANA + SERENINE SL23 COM CORÇÃO ENCASTELHADA	COPIUM
JM25	1	3,75	0,85	1,25	JANELA TIPO MAXI-MAR, 3 FOLHAS FIXAS, EM ALUMÍNIO NA COR CINZA REF. PINT. CZA GLOB W-2301, COM VIDRO DO TIPO LAMINADO COOL LITE 155ST 16mm E COM INSULAMENTO COM PERSIANA + SERENINE SL23 COM CORÇÃO ENCASTELHADA	COPIUM
3 FOLHAS FIXAS E 3 FOLHAS MÓVEIS						
JM26	1	3,75	1,30	0,80	JANELA TIPO MAXI-MAR, 3 FOLHAS FIXAS E 3 FOLHAS MÓVEIS, EM ALUMÍNIO NA COR CINZA REF. PINT. CZA GLOB W-2301, COM VIDRO DO TIPO LAMINADO COOL LITE 155ST 16mm ENCASTELHADA	COPIUM
Total geral: 55						



1. MAPA - PLANTA CHAVE
1 : 2000



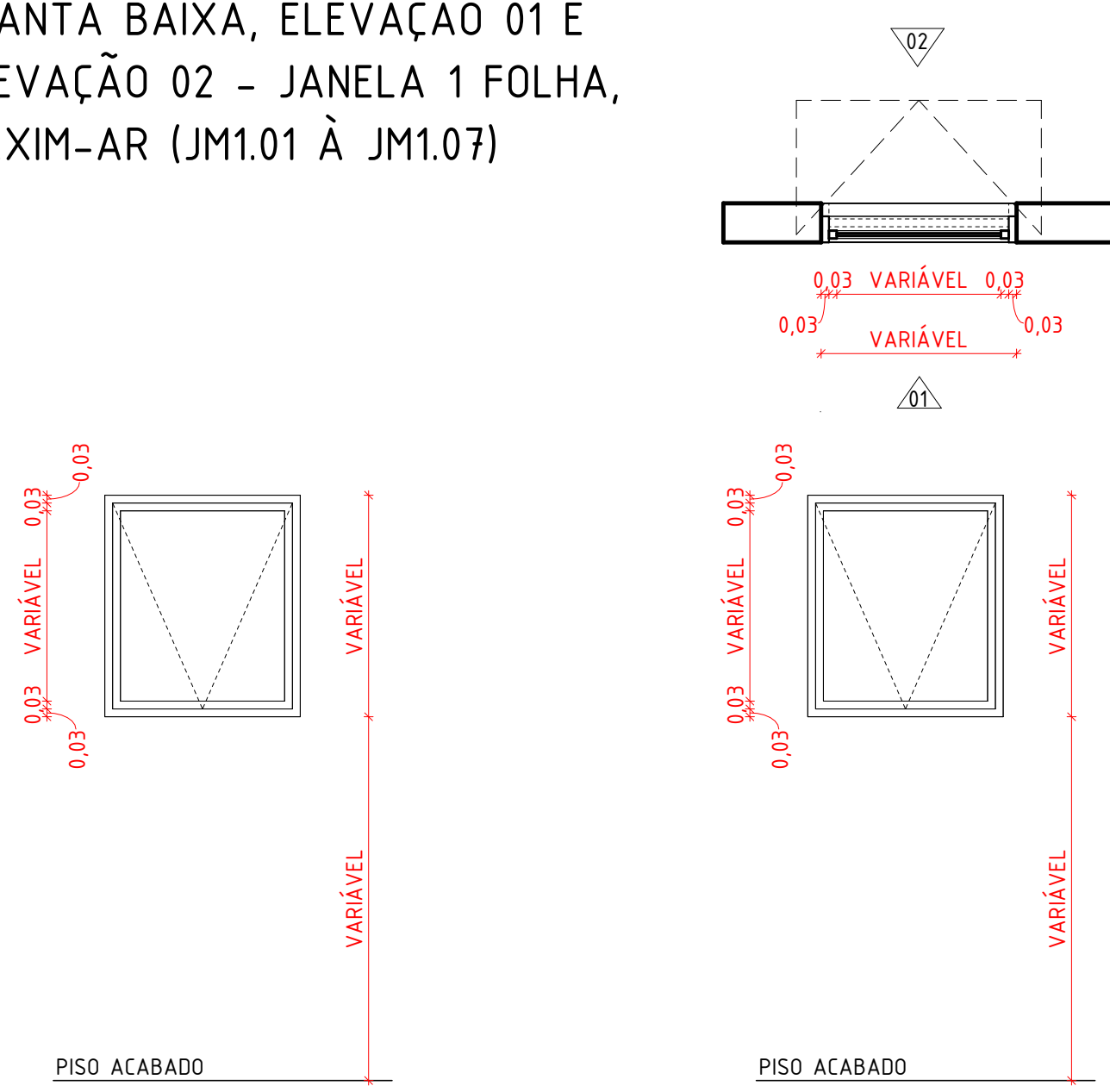
2. PLANTA DE SITUAÇÃO
1 : 2000

- OBSERVAÇÕES GERAIS:
- 1) TODAS AS EMPRESAS CONTRATADAS PARA A PRESTAÇÃO DE SERVIÇOS REFERENTES À REFORMA, A EXEMPLO DAS ESQUADRIAS E TELHADOS (ENTRE OUTROS), DEVERÃO CONFERIR AS MEDIDAS NO LOCAL.
 - 2) QUALQUER DISCREPÂNCIA ENTRE O PROJETO E A OBRA DEVERÁ SER COMUNICADA AO ARQUITETO RESPONSÁVEL, PARA QUE O MESMO POSSA FORNECER A SOLUÇÃO ADEQUADA.
 - 3) PARA MELHOR COMPREENSÃO DOS DESENHOS, O PROJETO DE ARQUITETURA DEVERÁ SER PLOTADO EM COLORED.
 - 4) MANter INCLINAÇÃO DO TELHADO EXISTENTE;
 - 5) OS MATERIAIS DE REVESTIMENTOS EXTERNOS ESTÃO PREVISTOS NAS PLANTAS;
 - 6) VER DETALHES EXECUTIVOS NAS PLANTAS DE "DETALHES SINALIZAÇÃO" Nº 10/10;

OBS: As áreas de demolição correspondem integralmente às áreas previstas para construção (quadro de especificações).

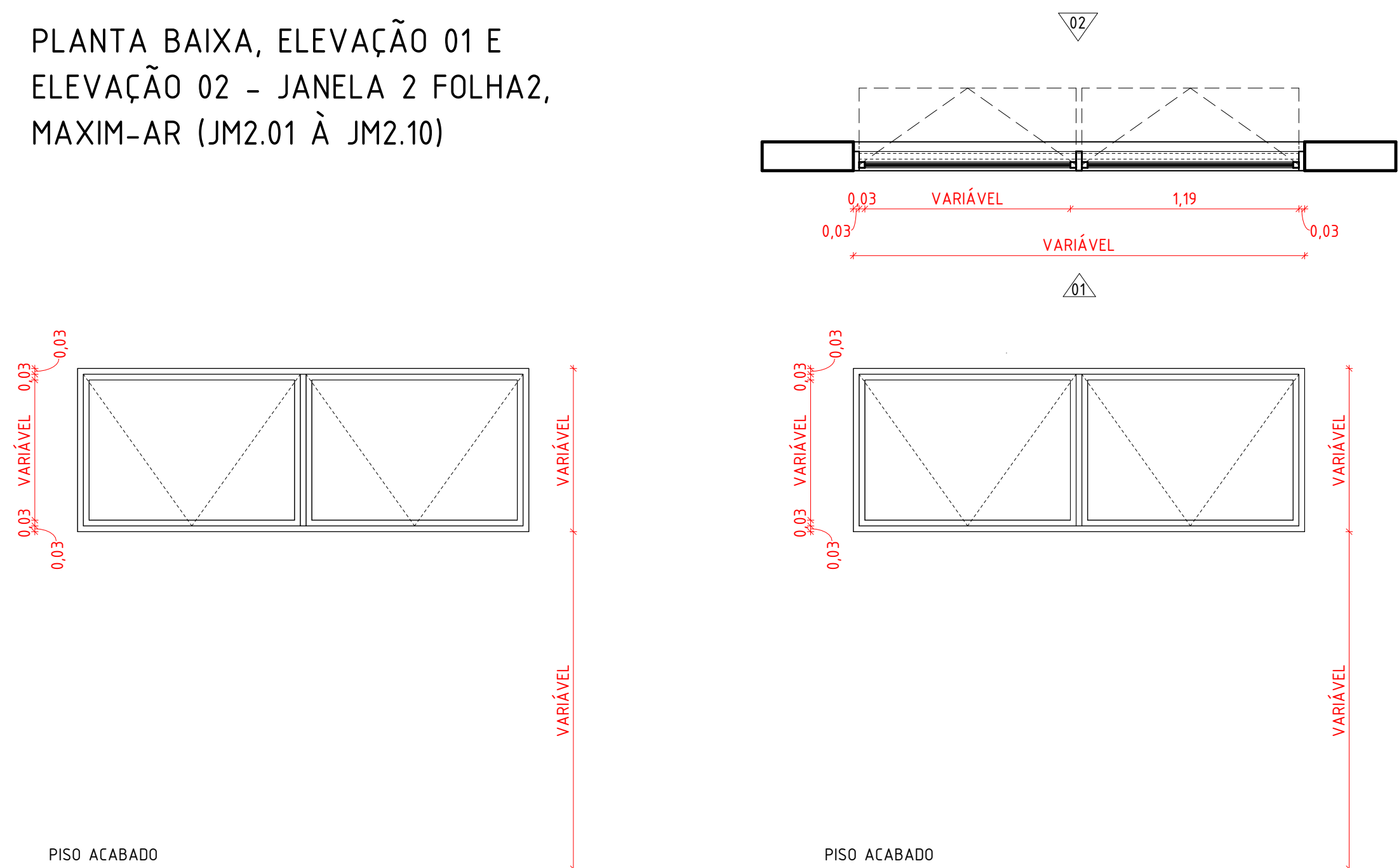
R00	16.03.26	EMITIDO
REV	DATA	DESCRIÇÃO
<div>Secretaria de Projetos Estratégicos</div> <div>GOVERNO DO PERNAMBUCO</div> <div>ESTADO DE PERNAMBUCO</div>		
GOVERNO DO ESTADO DE PERNAMBUCO		
SECRETARIA DE PROJETOS ESTRATÉGICOS DO ESTADO DE PERNAMBUCO		
OBJETO: PROJETO DE ARQUITETURA PARA A REQUALIFICAÇÃO DA FACHADA DO HOSPITAL OTÁVIO DE FREITAS (HOF) LOCALIZADO NA CIDADE DO RECIFE-PE		
CONTRATANTE: SES - SECRETARIA ESTADUAL DE SAÚDE		CONTRATADA: DEFINIR PÓS LICITAÇÃO
LOCALIZAÇÃO: RUA APRIÇO GUIMARÃES, S/N, TEJUPÓ, RECIFE/PE		RESPONSÁVEL SEPE:
USO: NÃO HABITACIONAL		
Ambulatórios, Laboratórios, Consultórios, Clínicas, Maternidades, Hospitais Gerais e Especializados		
PROJETISTAS:		NOME: IRMA CAETANO DE HOLANDA LINS CAU-PE: A46249-7
<div>GABRIELA CILENE DE ALMEIDA</div> <div>CAU-PE: A33039-2</div> <div>DOMINCK M. L. DO NASCIMENTO</div> <div>CAU-PE: A90913-1</div> <div>TARISLA ALVES BRAGA</div> <div>CAU-BA: A275026-4</div>		
<div>PROFISSIONAL: ARQUITETURA</div> <div>PROJETO BÁSICO</div> <div>PRIMEIRA</div>		
<div>BLOCO J - LOCAÇÃO, COBERTA, FACHADAS</div> <div>ESCALA: DATA: COPIAÇÃO</div> <div>Como indicado MAR/2026 GOVPE-SES-REC-HOFREIT-ARG-BL_J-B-0001</div>		

PLANTA BAIXA, ELEVÇÃO 01 E
ELEVÇÃO 02 - JANELA 1 FOLHA,
MAXIM-AR (JM1.01 À JM1.07)



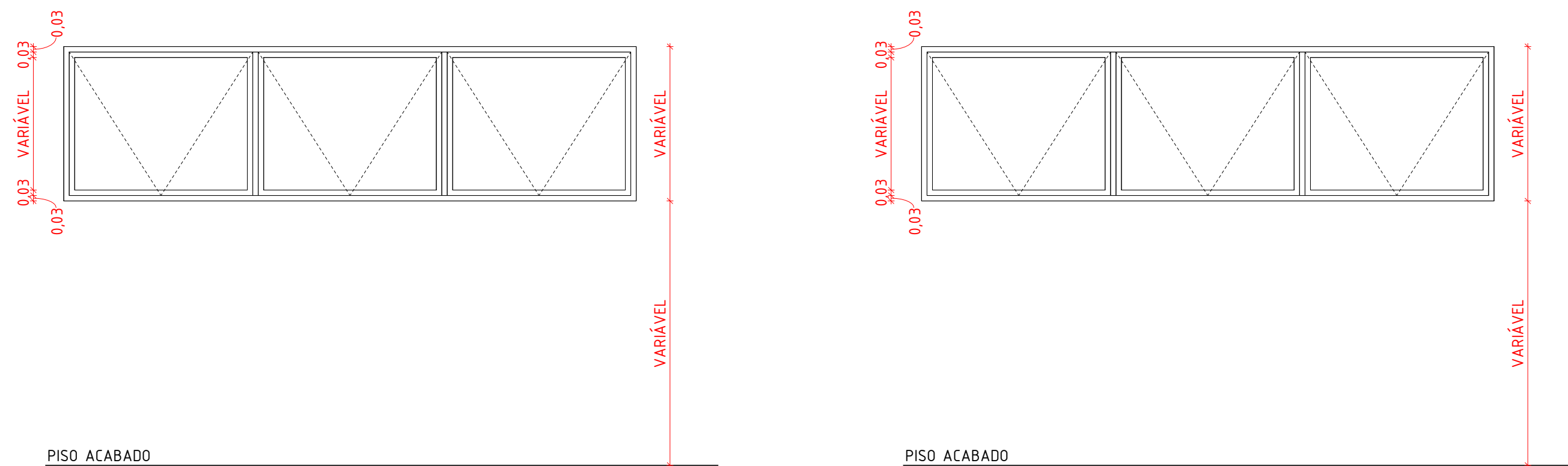
OBS: DETALHES ILUSTRATIVOS, CONFERIR DIMENSÖES DE CADA TIPO NO QUADRO DE ESQUADRIAS.

PLANTA BAIXA, ELEVÇÃO 01 E
ELEVÇÃO 02 - JANELA 2 FOLHA2,
MAXIM-AR (JM2.01 À JM2.10)



OBS: DETALHES ILUSTRATIVOS, CONFERIR DIMENSÖES DE CADA TIPO NO QUADRO DE ESQUADRIAS.

PLANTA BAIXA, ELEVÇÃO 01 E
ELEVÇÃO 02 - JANELA 3 FOLHAS,
MAXIM-AR (JM3.01 À JM3.02)



OBS: DETALHES ILUSTRATIVOS, CONFERIR DIMENSÖES DE CADA TIPO NO QUADRO DE ESQUADRIAS.

QUADRO DE ESPECIFICAÖES - JANELAS 1 FOLHA MAXIM-AR (JM1)

REF.	QNT.	LARG.	ALT.	PEITORIL	DESCRIÖÃO	TIPO
1 FOLHA / MAXIM-AR						
JM1.01	2	0,40	0,40	1,10	JANELA TIPO MAXIM-AR, 1 FOLHA, EM ALINHÖNO NA COR CINZA (REF. PINT CZA GLOB W-2391), COM VIDRO DO TIPO LAMINADO COOL LITE 150ST (6mm) ENCASTELHADA	COMUM
JM1.02	1	0,80	0,40	1,10	JANELA TIPO MAXIM-AR, 1 FOLHA, EM ALINHÖNO NA COR CINZA (REF. PINT CZA GLOB W-2391), COM VIDRO DO TIPO LAMINADO COOL LITE 150ST (6mm) ENCASTELHADA	COMUM
JM1.03	1	1,00	0,40	1,10	JANELA TIPO MAXIM-AR, 1 FOLHA, EM ALINHÖNO NA COR CINZA (REF. PINT CZA GLOB W-2391), COM VIDRO DO TIPO LAMINADO COOL LITE 150ST (6mm) ENCASTELHADA	COMUM
JM1.04	1	0,75	0,85	1,25	JANELA TIPO MAXIM-AR, 1 FOLHA, EM ALINHÖNO NA COR CINZA (REF. PINT CZA GLOB W-2391), COM VIDRO DO TIPO LAMINADO COOL LITE 150ST (6mm) ENCASTELHADA	COMUM
JM1.05	2	0,75	0,40	1,10	JANELA TIPO MAXIM-AR, 1 FOLHA, EM ALINHÖNO NA COR CINZA (REF. PINT CZA GLOB W-2391), COM VIDRO DO TIPO LAMINADO COOL LITE 150ST (6mm) E COM APLICAÖÃO DE PELÖCULA JATEADA NA FACE INTERNA, ENCASTELHADA	COM PELÖCULA
JM1.06	2	0,80	0,40	1,10	JANELA TIPO MAXIM-AR, 1 FOLHA, EM ALINHÖNO NA COR CINZA (REF. PINT CZA GLOB W-2391), COM VIDRO DO TIPO LAMINADO COOL LITE 150ST (6mm) E COM APLICAÖÃO DE PELÖCULA JATEADA NA FACE INTERNA, ENCASTELHADA	COM PELÖCULA
JM1.07	1	0,95	0,40	1,10	JANELA TIPO MAXIM-AR, 1 FOLHA, EM ALINHÖNO NA COR CINZA (REF. PINT CZA GLOB W-2391), COM VIDRO DO TIPO LAMINADO COOL LITE 150ST (6mm) E COM APLICAÖÃO DE PELÖCULA JATEADA NA FACE INTERNA, ENCASTELHADA	COM PELÖCULA
Total geral: 10						

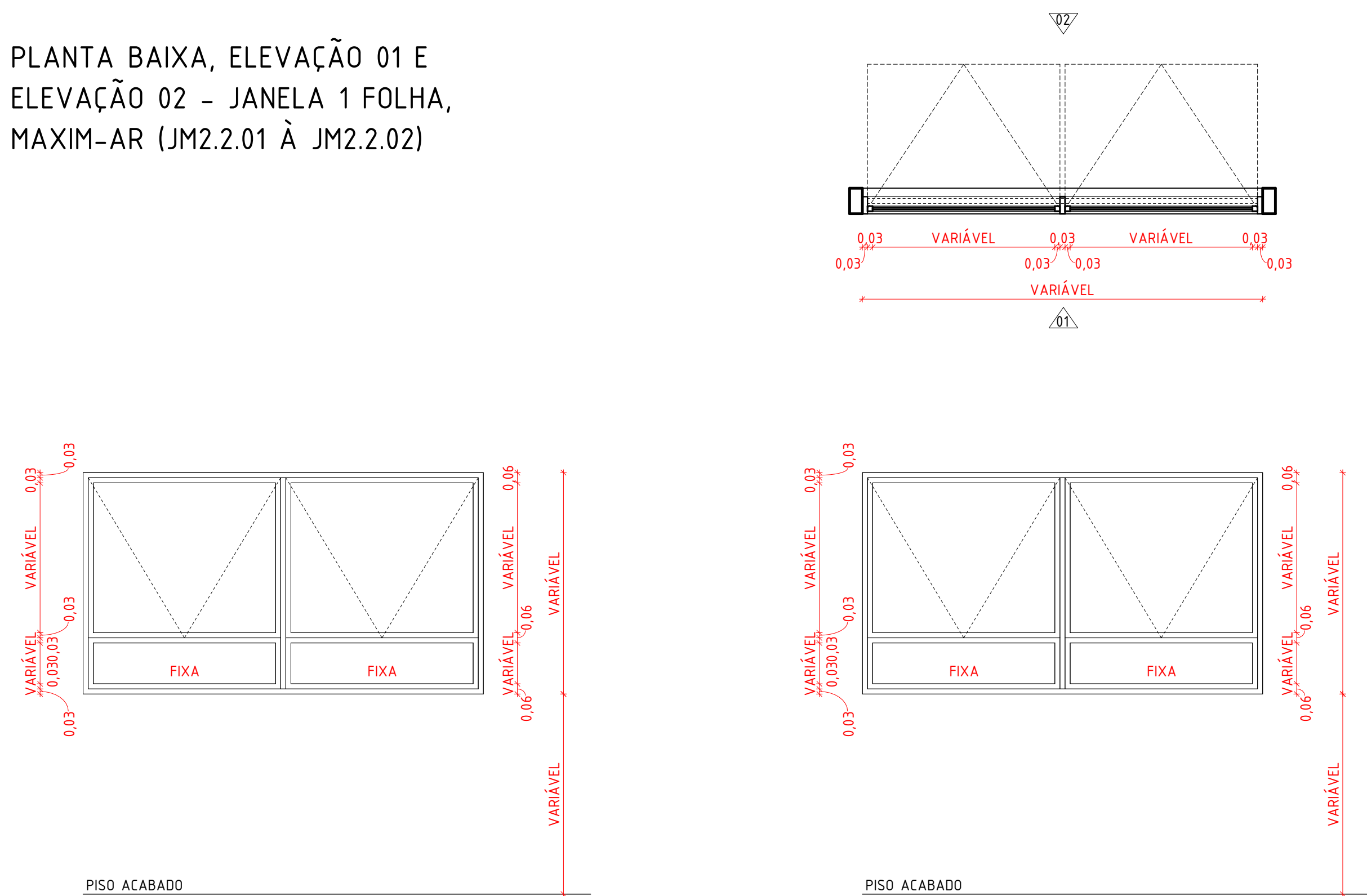
QUADRO DE ESPECIFICAÖES - JANELAS 2 FOLHAS MAXIM-AR (JM2)

REF.	QNT.	LARG.	ALT.	PEITORIL	DESCRIÖÃO	TIPO
2 FOLHAS / MAXIM-AR						
JM2.01	2	1,55	0,40	1,10	JANELA TIPO MAXIM-AR, 2 FOLHAS, EM ALINHÖNO NA COR CINZA (REF. PINT CZA GLOB W-2391), COM VIDRO DO TIPO LAMINADO COOL LITE 150ST (6mm) ENCASTELHADA	COMUM
JM2.02	11	1,65	0,40	1,25	JANELA TIPO MAXIM-AR, 2 FOLHAS, EM ALINHÖNO NA COR CINZA (REF. PINT CZA GLOB W-2391), COM VIDRO DO TIPO LAMINADO COOL LITE 150ST (6mm) ENCASTELHADA	COMUM
JM2.03	1	1,70	0,40	1,10	JANELA TIPO MAXIM-AR, 2 FOLHAS, EM ALINHÖNO NA COR CINZA (REF. PINT CZA GLOB W-2391), COM VIDRO DO TIPO LAMINADO COOL LITE 150ST (6mm) ENCASTELHADA	COMUM
JM2.04	11	2,35	0,40	1,10	JANELA TIPO MAXIM-AR, 2 FOLHAS, EM ALINHÖNO NA COR CINZA (REF. PINT CZA GLOB W-2391), COM VIDRO DO TIPO LAMINADO COOL LITE 150ST (6mm) ENCASTELHADA	COMUM
JM2.05	2	1,55	0,40	1,10	JANELA TIPO MAXIM-AR, 2 FOLHAS, EM ALINHÖNO NA COR CINZA (REF. PINT CZA GLOB W-2391), COM VIDRO DO TIPO LAMINADO COOL LITE 150ST (6mm) E COM APLICAÖÃO DE PELÖCULA JATEADA NA FACE INTERNA, ENCASTELHADA	COM PELÖCULA
JM2.06	1	1,55	0,40	2,20	JANELA TIPO MAXIM-AR, 2 FOLHAS, EM ALINHÖNO NA COR CINZA (REF. PINT CZA GLOB W-2391), COM VIDRO DO TIPO LAMINADO COOL LITE 150ST (6mm) E COM APLICAÖÃO DE PELÖCULA JATEADA NA FACE INTERNA, ENCASTELHADA	COM PELÖCULA
JM2.07	1	2,35	0,40	1,10	JANELA TIPO MAXIM-AR, 2 FOLHAS, EM ALINHÖNO NA COR CINZA (REF. PINT CZA GLOB W-2391), COM VIDRO DO TIPO LAMINADO COOL LITE 150ST (6mm) E COM APLICAÖÃO DE PELÖCULA JATEADA NA FACE INTERNA, ENCASTELHADA	COM PELÖCULA
JM2.08	1	1,55	0,40	1,10	JANELA TIPO MAXIM-AR, 2 FOLHAS, EM ALINHÖNO NA COR CINZA (REF. PINT CZA GLOB W-2391), COM VIDRO DUPLÖ (6mm) DO TIPO VIDRO LAMINADO COOL LITE 150ST (6mm)	COM PERSIANA
JM2.09	1	1,55	0,85	1,25	JANELA TIPO MAXIM-AR, 2 FOLHAS, EM ALINHÖNO NA COR CINZA (REF. PINT CZA GLOB W-2391), COM VIDRO DUPLÖ (6mm) DO TIPO VIDRO LAMINADO COOL LITE 150ST (6mm)	COM PERSIANA
JM2.10	1	1,55	0,85	1,25	JANELA TIPO MAXIM-AR, 2 FOLHAS, EM ALINHÖNO NA COR CINZA (REF. PINT CZA GLOB W-2391), COM VIDRO DUPLÖ (6mm) DO TIPO VIDRO LAMINADO COOL LITE 150ST (6mm)	COM PERSIANA
Total geral: 34						

QUADRO DE ESPECIFICAÖES - JANELAS 3 FOLHAS MAXIM-AR (JM3)

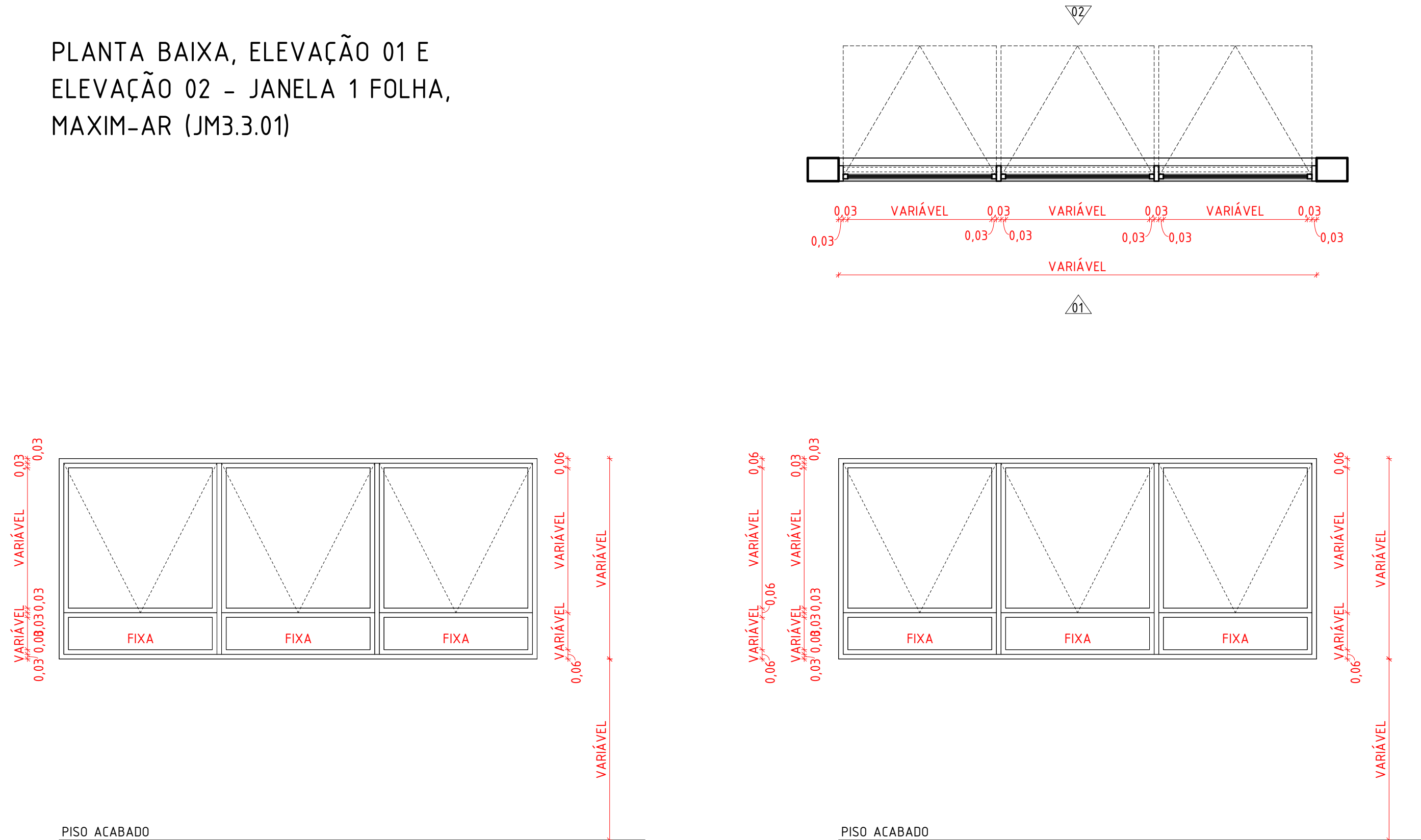
REF.	QNT.	LARG.	ALT.	PEITORIL	DESCRIÖÃO	TIPO
3 FOLHAS / MAXIM-AR						
JM3.01	1	3,75	0,40	1,10	JANELA TIPO MAXIM-AR, 3 FOLHAS, EM ALINHÖNO NA COR CINZA (REF. PINT CZA GLOB W-2391), COM VIDRO DUPLÖ (6mm) DO TIPO VIDRO LAMINADO COOL LITE 150ST (6mm) E COM APLICAÖÃO DE PELÖCULA JATEADA NA FACE INTERNA, ENCASTELHADA	COM PERSIANA
JM3.02	1	3,75	0,85	1,25	JANELA TIPO MAXIM-AR, 3 FOLHAS, EM ALINHÖNO NA COR CINZA (REF. PINT CZA GLOB W-2391), COM VIDRO DUPLÖ (6mm) DO TIPO VIDRO LAMINADO COOL LITE 150ST (6mm) E COM APLICAÖÃO DE PELÖCULA JATEADA NA FACE INTERNA, ENCASTELHADA	COM PERSIANA
Total geral: 2						

PLANTA BAIXA, ELEVÇÃO 01 E
ELEVÇÃO 02 - JANELA 1 FOLHA,
MAXIM-AR (JM2.2.01 À JM2.2.02)



OBS: DETALHES ILUSTRATIVOS, CONFERIR DIMENSÖES DE CADA TIPO NO QUADRO DE ESQUADRIAS.

PLANTA BAIXA, ELEVÇÃO 01 E
ELEVÇÃO 02 - JANELA 1 FOLHA,
MAXIM-AR (JM3.3.01)



QUADRO DE ESPECIFICAÖES - JANELAS 2 FOLHAS FIXAS E 2 FOLHAS MÖVÖES MAXIM-AR (JM2.2)

REF.	QNT.	LARG.	ALT.	PEITORIL	DESCRIÖÃO	TIPO
2 FOLHAS FIXAS E 2 FOLHAS MÖVÖES / MAXIM-AR						
JM2.2.01	2	1,55	1,30	0,80	JANELA TIPO MAXIM-AR, 2 FOLHAS FIXAS E 2 FOLHAS MÖVÖES MAXIM-AR, EM ALINHÖNO NA COR CINZA (REF. PINT CZA GLOB W-2391), COM VIDRO DO TIPO LAMINADO COOL LITE 150ST (6mm) ENCASTELHADA	COMUM
JM2.2.02	5	2,35	1,30	0,80	JANELA TIPO MAXIM-AR, 2 FOLHAS FIXAS E 2 FOLHAS MÖVÖES MAXIM-AR, EM ALINHÖNO NA COR CINZA (REF. PINT CZA GLOB W-2391), COM VIDRO DO TIPO LAMINADO COOL LITE 150ST (6mm) ENCASTELHADA	COMUM
JM2.2.03	1	2,35	1,30	1,30	JANELA TIPO MAXIM-AR, 2 FOLHAS FIXAS E 2 FOLHAS MÖVÖES MAXIM-AR, EM ALINHÖNO NA COR CINZA (REF. PINT CZA GLOB W-2391), COM VIDRO DO TIPO LAMINADO COOL LITE 150ST (6mm) ENCASTELHADA	COMUM
Total geral: 8						

QUADRO DE ESPECIFICAÖES - JANELAS 3 FOLHAS FIXAS E 3 FOLHAS MÖVÖES MAXIM-AR (JM3.3)

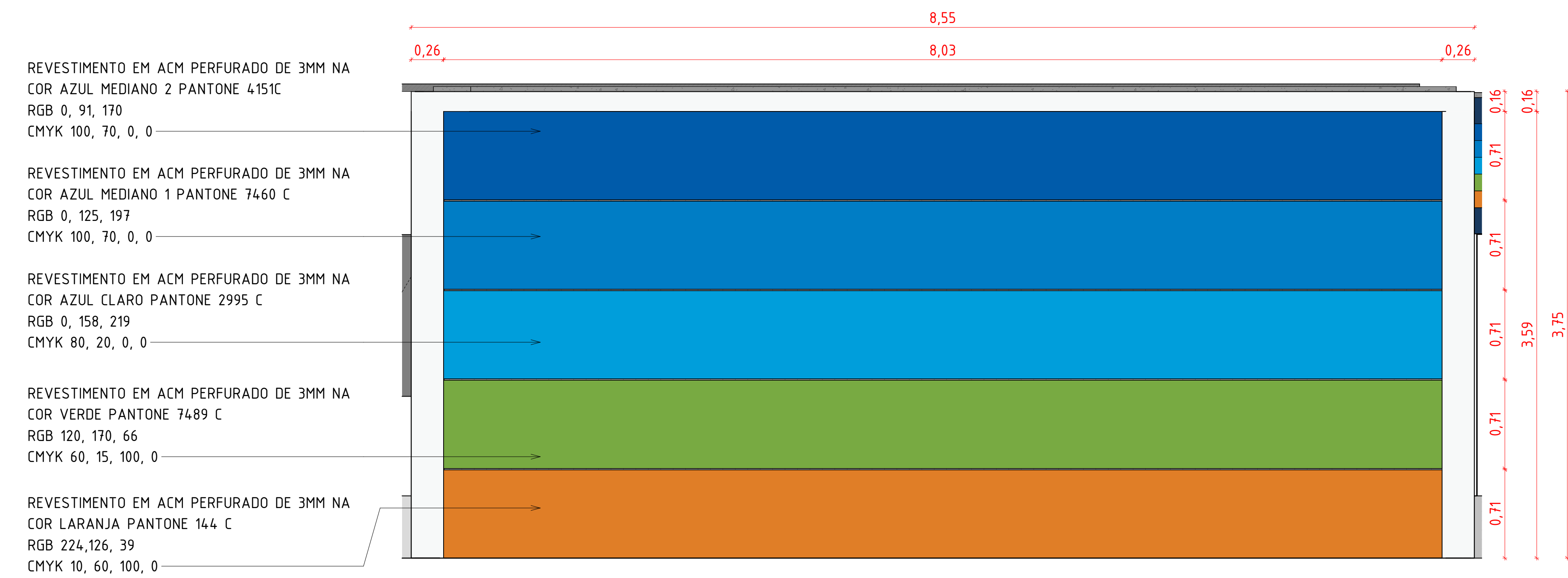
REF.	QNT.	LARG.	ALT.	PEITORIL	DESCRIÖÃO	TIPO
3 FOLHAS FIXAS E 3 FOLHAS MÖVÖES						
JM3.3.01	1	3,70	1,30	0,80	JANELA TIPO MAXIM-AR, 3 FOLHAS FIXAS E 3 FOLHAS MÖVÖES, EM ALINHÖNO NA COR CINZA (REF. PINT CZA GLOB W-2391), COM VIDRO DO TIPO LAMINADO COOL LITE 150ST (6mm) ENCASTELHADA	COMUM
Total geral: 1						

OBSERVAÖÖES GERAIS:

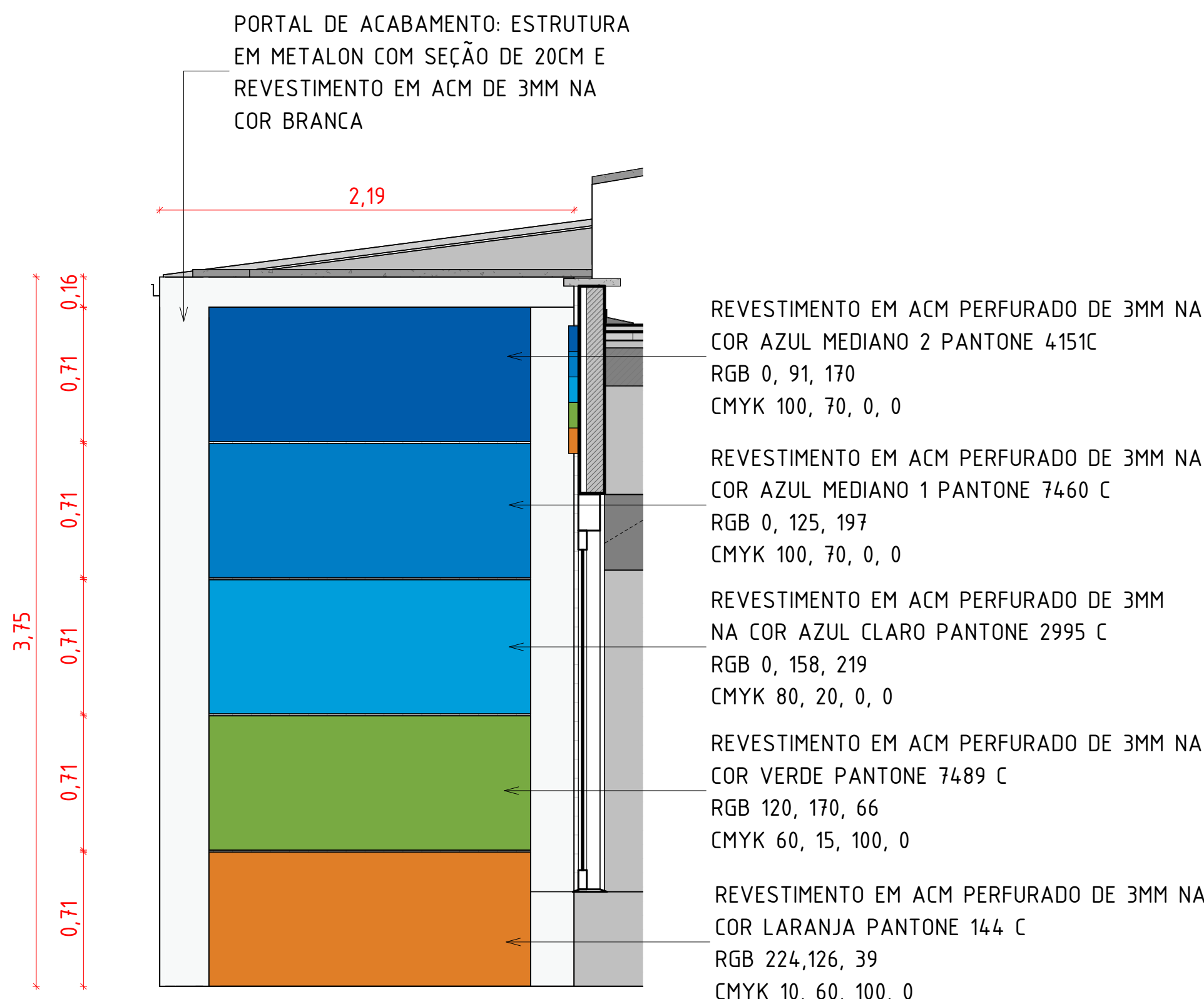
- 1) TODAS AS EMPRESAS CONTRATADAS PARA A PRESTAÖÃO DE SERVIÖOS REFERENTES À REFORMA, A EXEMPLO DAS ESQUADRIAS E TELHADOS (ENTRE OUTROS), DEVERÃO CONFERIR AS MEDIDAS NO LOCAL.
- 2) QUALQUER DISCREPANCIA ENTRE O PROJETO E A OBRA DEVERÁ SER COMUNICADA AO ARQUITETO RESPONSÁVEL, PARA QUE O MESMO POSSA FORNECER A SOLUÖÃO ADEQUADA.
- 3) PARA MELHOR COMPREENSÃO DOS DESENHOS, O PROJETO DE ARQUITETURA DEVERÁ SER PLOTADO COLORIDO.
- 4) MANTER INCLINAÖÃO DO TELHADO EXISTENTE;
- 5) OS MATERIAIS DE REVESTIMENTOS EXTERNOS ESTÃO PREVISTOS NAS PLANTAS.
- 6) VER DETALHES EXECUTIVOS NAS PLANTAS DE "DETALHES SINALIZAÖÃO" Nº 10/10.

OBS: As áreas de demolição correspondem integralmente às áreas previstas para construção (quadro de especificações).

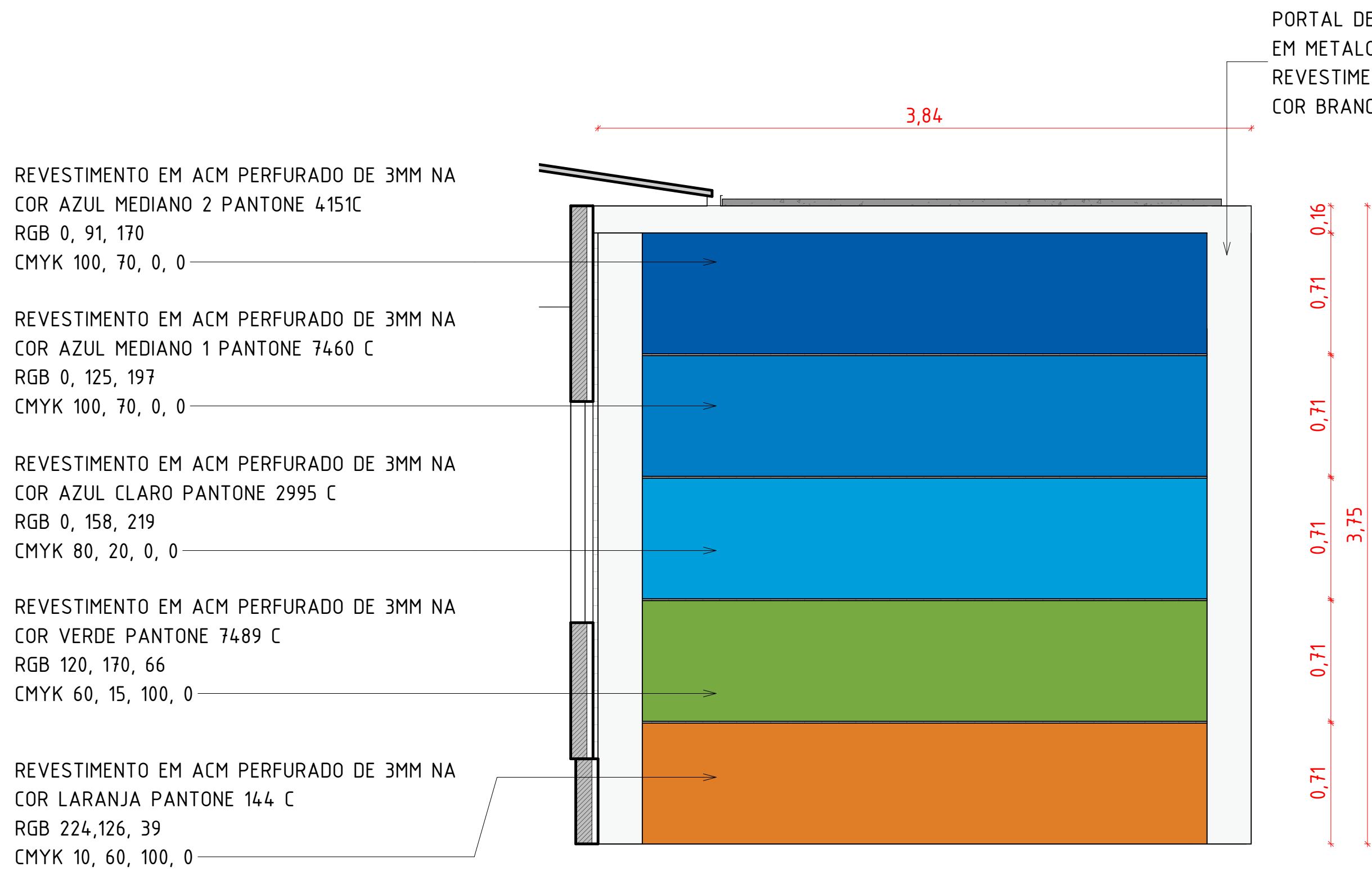
R00	16.03.26	EMITIDO
REV	DATA	DESCRIÖÃO
<div><div><div></div><div>GOVERNO DO ESTADO DE PERNAMBUCO</div><div>SECRETARIA DE PROJETOS ESTRATÉGICOS</div></div><div><div>GOVERNO DO ESTADO DE PERNAMBUCO</div><div>SECRETARIA DE PROJETOS ESTRATÉGICOS DO ESTADO DE PERNAMBUCO</div></div></div>		
OBJETO: PROJETO DE ARQUITETURA PARA A REQUALIFICAÖÃO DA FACHADA DO HOSPITAL OTÁVIO DE FREITAS (HOF) LOCALIZADO NA CIDADE DO RECIFE-PE		
CONTRATANTE: SES - SECRETARIA ESTADUAL DE SAÚDE		CONTRATAÖÃO: DEFINIR PÖS LICITAÖÃO
LOCALIZAÖÃO: RUA APRIÖIO GUIMARÖES, S/N, TEJUPÖ, RECIFE/PE		RESPONSÁVEL SEPE:
USO: NÃO HABITACIONAL		AMBULATÖRIOS, LABORATÖRIOS, CONSULTÖRIOS, CLÍNICAS, MATERNIDADES, HOSPITAIS GERAIS E ESPECIALIZADOS
PROJETISTAS:		NOME: IRMA CAETANO DE HOLANDA LINS CAU-PE: A46249-7
GABRIELA CILENE DE ALMEIDA CAU-PE: A370391-2		DOMINCK M. L. DO NASCIMENTO CAU-PE: A50931-1
TARSLA ALVES BRAGA CAU-BA: A270236-4		
DISCIPLINA: ARQUITETURA		ETAPA: PROJETO BÁSICO
CONTEÜDO: BLOCO J - DETALHAMENTO DAS ESQUADRIAS		PRORAMA:
ESCALA: Como indicado		DATA: MAR/2026
COORDENAÖÃO: GOVPE-SES-REC-HOFREIT-ARG-BL_J-B-0002		
		02/04 R00



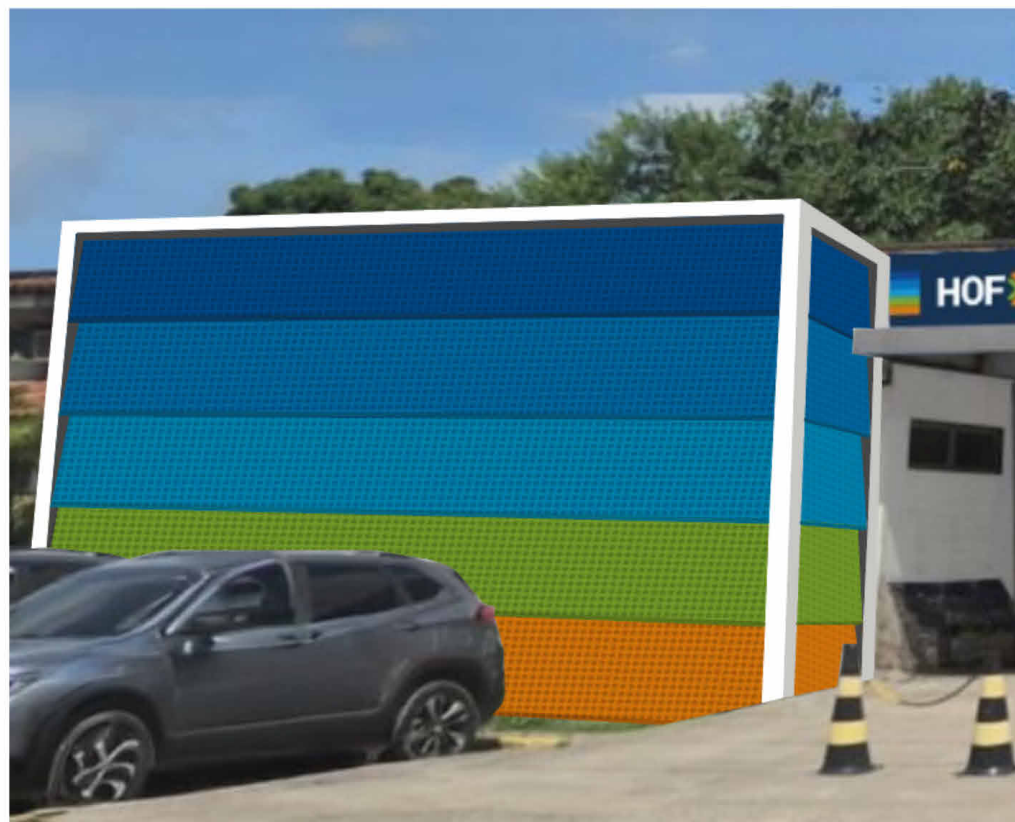
1 DETALHAMENTO PLACA PERFURADA
1 : 25



2 DET. PLACA PERFURADA LATERAL OESTE
1 : 25



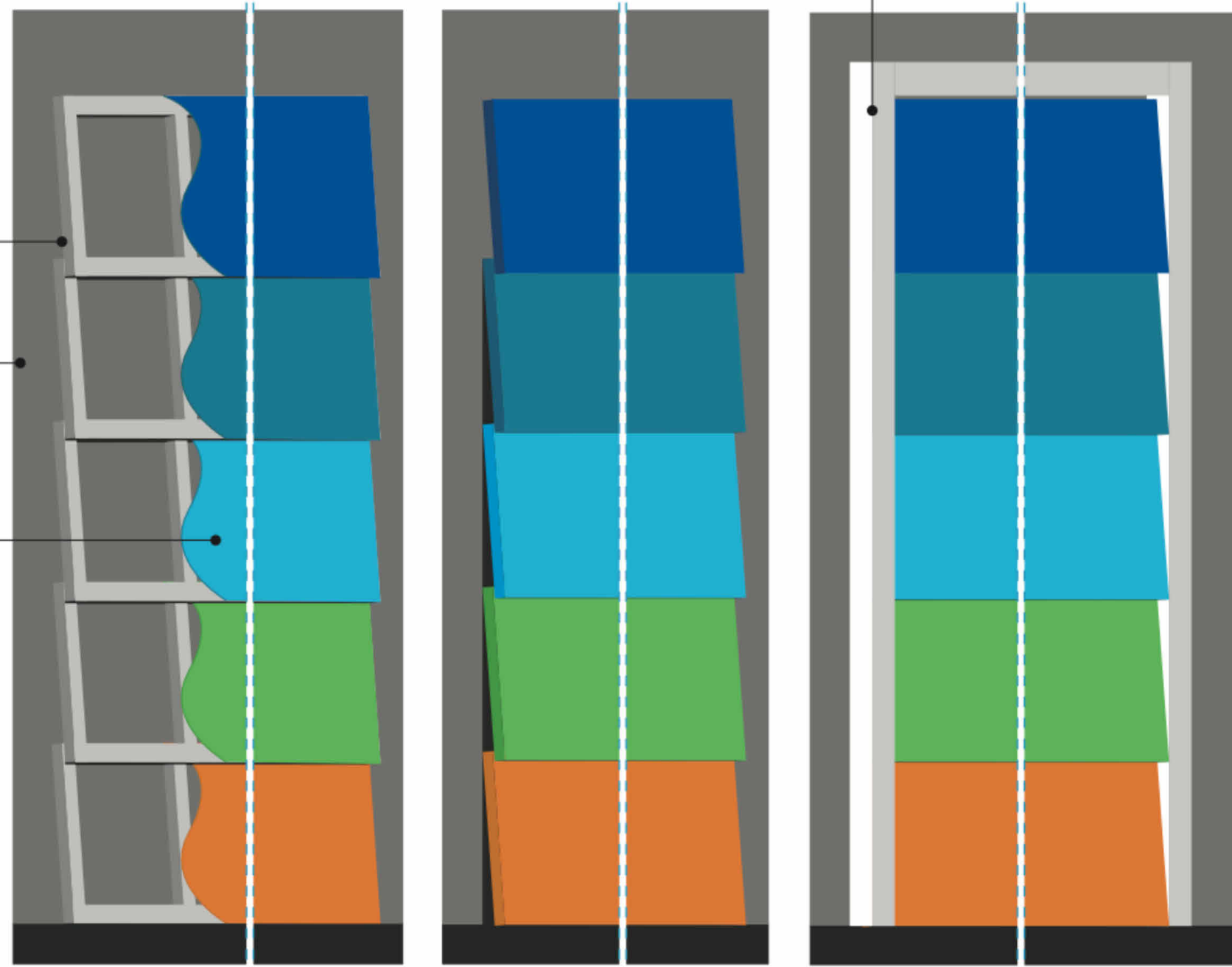
3 DET. PLACA PERFURADA LATERAL LESTE
1 : 25



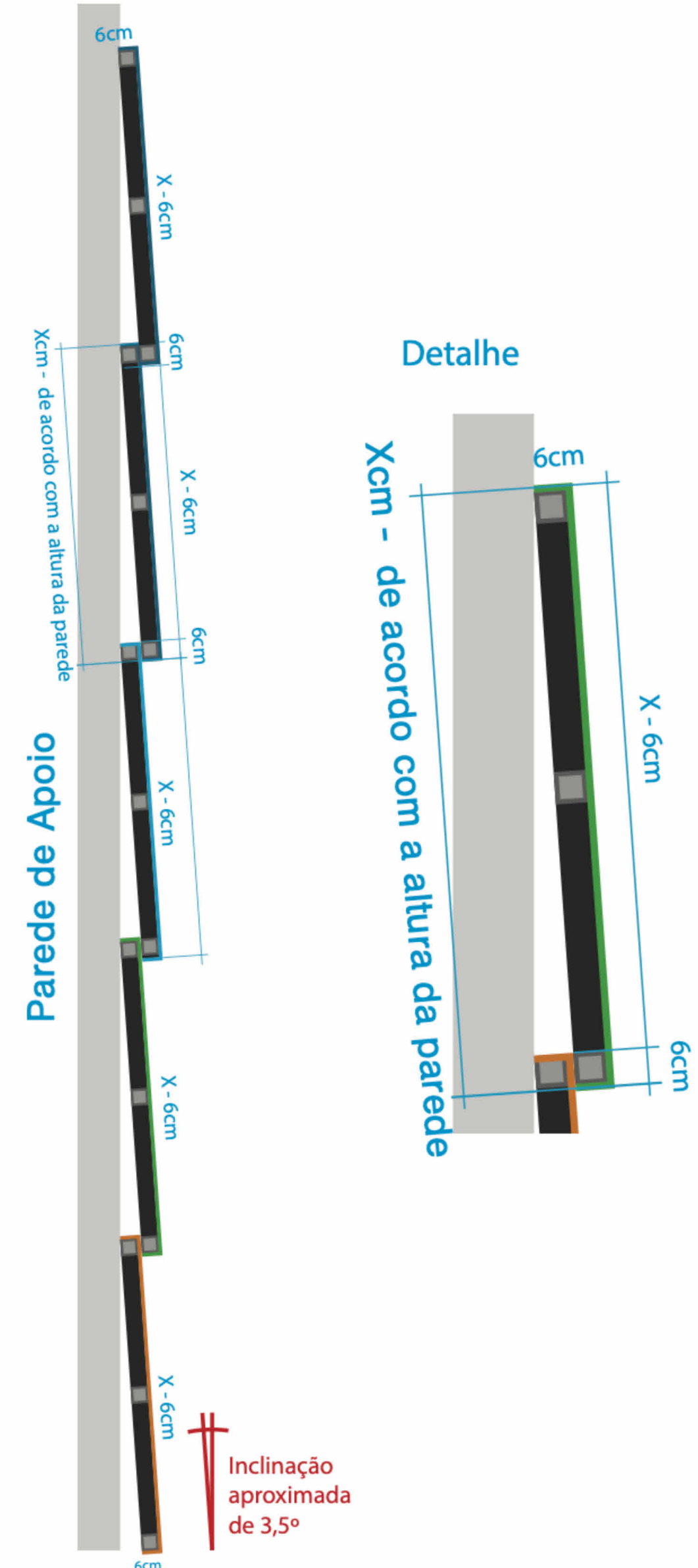
Estrutura em Metalon com seção de 60x60mm

Parede de Apoio

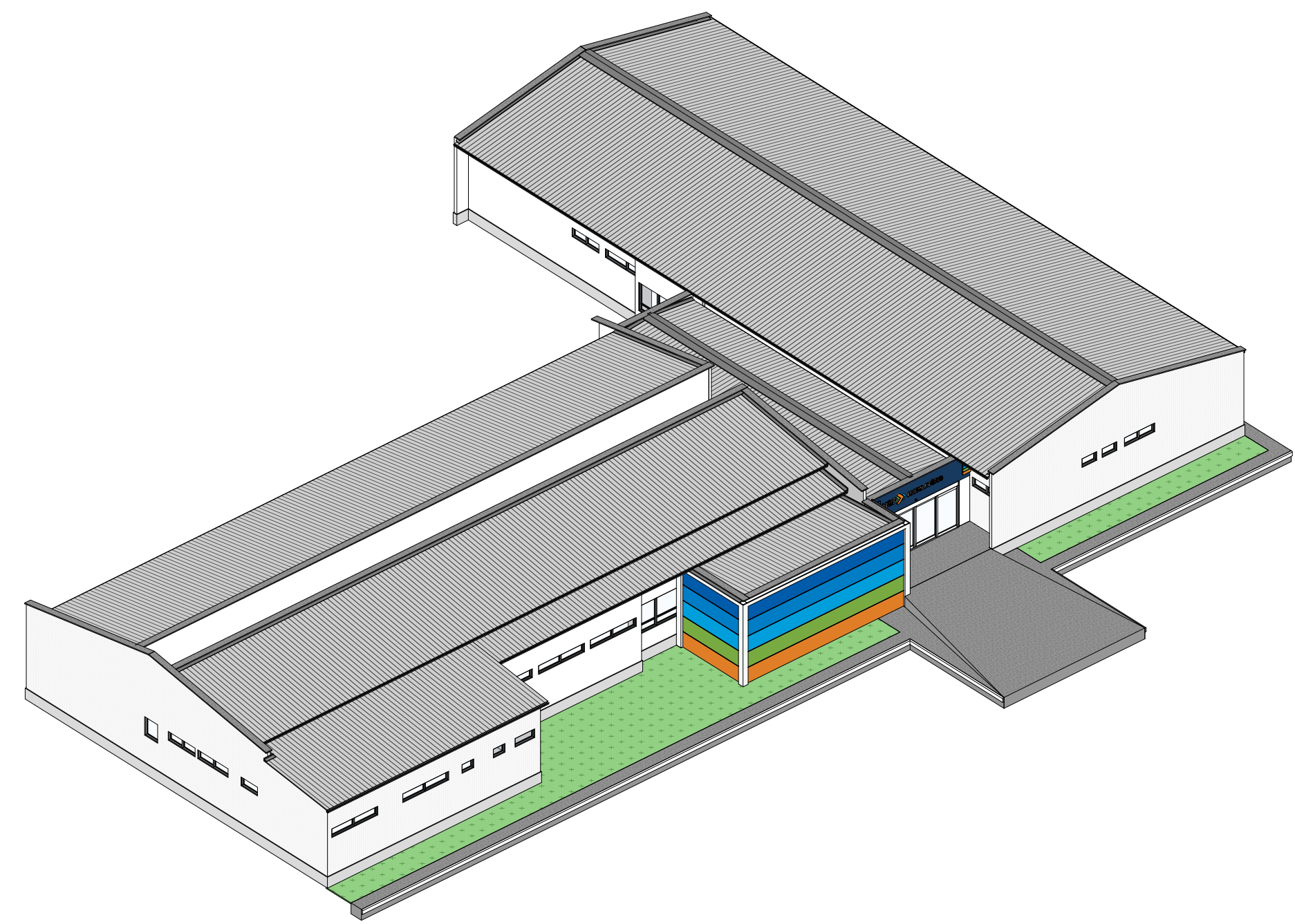
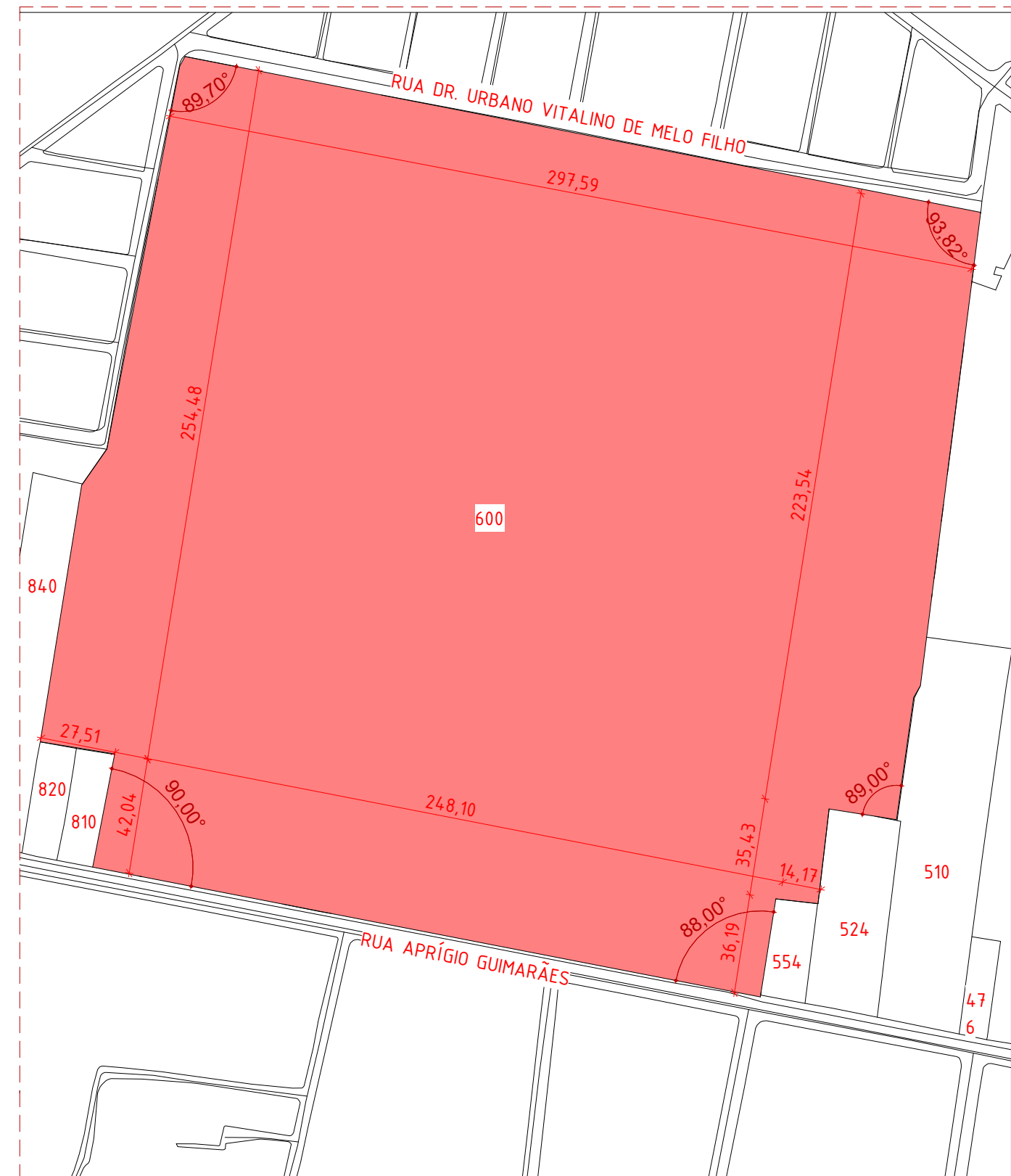
Revestimento em ACM de 3mm



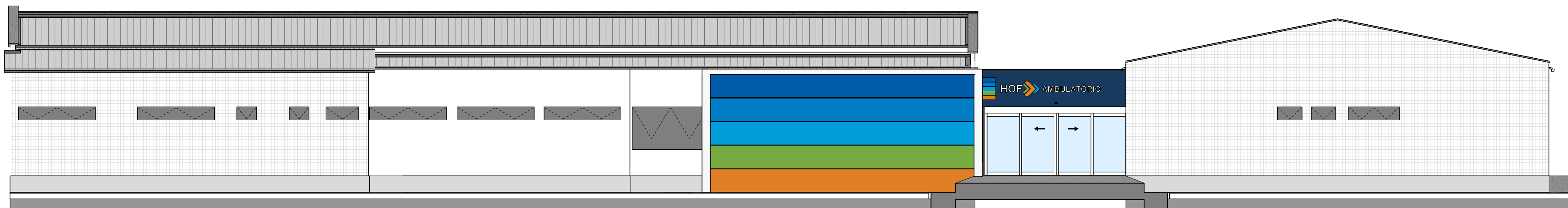
Portal de acabamento: Estrutura em Metalon com seção de 20cm e revestimento em ACM de 3mm na cor branca



1 MAPA - PLANTA CHAVE
1 : 2000



5



4 FACHADA NORTE PLACARIA
1 : 100

QUADRO DE ESPECIFICAÇÕES - IDENTIDADE VISUAL

DESCRIÇÃO	ÁREA
ACM 3MM NA COR BRANCA	12,29 m²
ACM DE 3 mm LADO PERIFERADO, F. REED. PARAL. 25MM (E-LASPM) NA COR AZUL CLARO	9,29 m²
ACM DE 3 mm LADO PERIFERADO, F. REED. PARAL. 25MM (E-LASPM) NA COR AZUL MEDIANO 01	9,29 m²
ACM DE 3 mm LADO PERIFERADO, F. REED. PARAL. 25MM (E-LASPM) NA COR AZUL MEDIANO 02	9,29 m²
ACM DE 3 mm LADO PERIFERADO, F. REED. PARAL. 25MM (E-LASPM) NA COR LARANJA	9,29 m²
ACM DE 3 mm LADO PERIFERADO, F. REED. PARAL. 25MM (E-LASPM) NA COR VERDE	9,29 m²
ACM DE 3 mm LADO PERIFERADO, F. REED. PARAL. 25MM (E-LASPM) NA COR VERDE	9,29 m²
ACM DE 3 mm LADO PERIFERADO, F. REED. PARAL. 25MM (E-LASPM) NA COR VERDE	9,29 m²
ACM DE 3 mm LADO PERIFERADO, F. REED. PARAL. 25MM (E-LASPM) NA COR VERDE	9,29 m²
TOTAL	64,23 m²

QUANTITATIVO REFERENTE À PLACARIA DA PLATIBANDA

OBSERVAÇÕES GERAIS:

- 1) TODAS AS EMPRESAS CONTRATADAS PARA A PRESTAÇÃO DE SERVIÇOS REFERENTES À REFORMA, A EXEMPLO DAS ESQUADRIAS E TELHADOS (ENTRE OUTROS), DEVERÃO CONFERIR AS MEDIDAS NO LOCAL.
- 2) QUALQUER DISCREPÂNCIA ENTRE O PROJETO E A OBRA DEVERÁ SER COMUNICADA AO ARQUITETO RESPONSÁVEL, PARA QUE O MESMO POSSA FORNECER A SOLUÇÃO ADEQUADA.
- 3) PARA MELHOR COMPREENSÃO DOS DESENHOS, O PROJETO DE ARQUITETURA DEVERÁ SER PLOTADO COLORIDO.
- 4) MANter INCLINAÇÃO DO TELHADO EXISTENTE;
- 5) OS MATERIAIS DE REVESTIMENTOS EXTERNOS ESTÃO PREVISTOS NAS PLANTAS;
- 6) VER DETALHES EXECUTIVOS NAS PLANTAS DE "DETALHES SINALIZAÇÃO" Nº 10/10;

R00	16.03.26	EMITIDO
REV	DATA	DESCRIÇÃO



OBJETO: PROJETO DE ARQUITETURA PARA A REQUALIFICAÇÃO DA FACHADA DO HOSPITAL OTÁVIO DE FREITAS (HOF) LOCALIZADO NA CIDADE DO RECIFE-PE

CONTRATANTE: SES - SECRETARIA ESTADUAL DE SAÚDE
CONTRATADA: DEFINIR PÓS LICITAÇÃO

LOCALIZAÇÃO: RUA AFRÍDIO GUIMARÃES, S/N, TEJUPÓ, RECIFE/PE

USO: NÃO HABITACIONAL

RESPONSÁVEL SEPE: Ambulatórios, Laboratórios, Consultórios, Clínicas, Maternidades, Hospitais Gerais e Especializados

NOME: IRMA CAETANO DE HOLANDA LINS
CAU-PE: A46249-7

PROJETISTAS:

GABRIELA CILENE DE ALMEIDA
CAU-PE: A30358-2

DOMINICK M. L. DO NASCIMENTO
CAU-PE: A95051-1

TARSILA ALVES BRAGA
CAU-BA: A275026-L

DISCIPLINA: ARQUITETURA

ETAPA: PROJETO BÁSICO

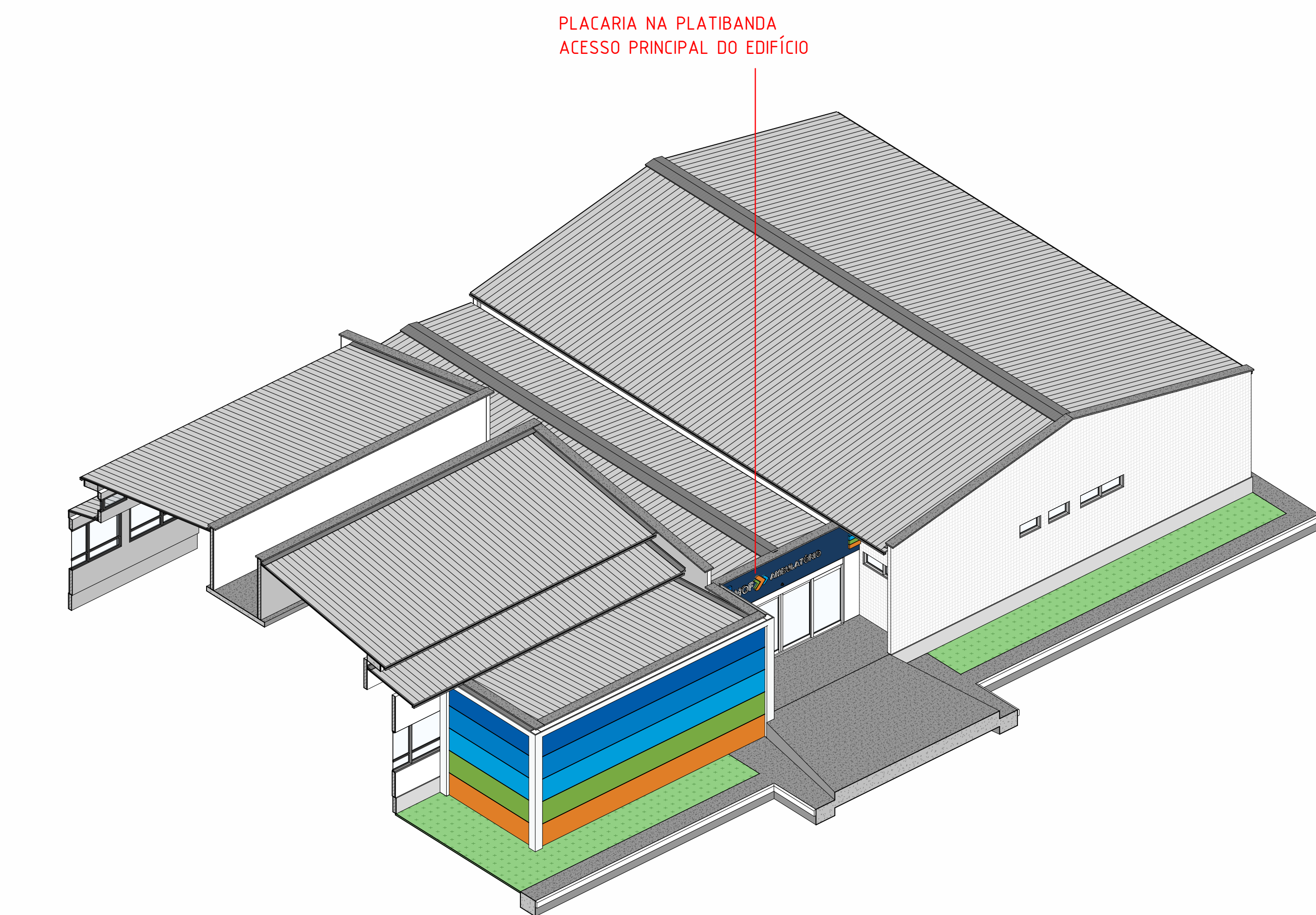
CONTEÚDO: PRONCHA

BLOCO J - IDENTIDADE VISUAL PLACA PERFURADA

ESCALA: DATA: COPIAÇÃO

Como indicado: MAR/2026 GOVPE-SES-REC-HOFREIT-ARG-BL-J-B-0003

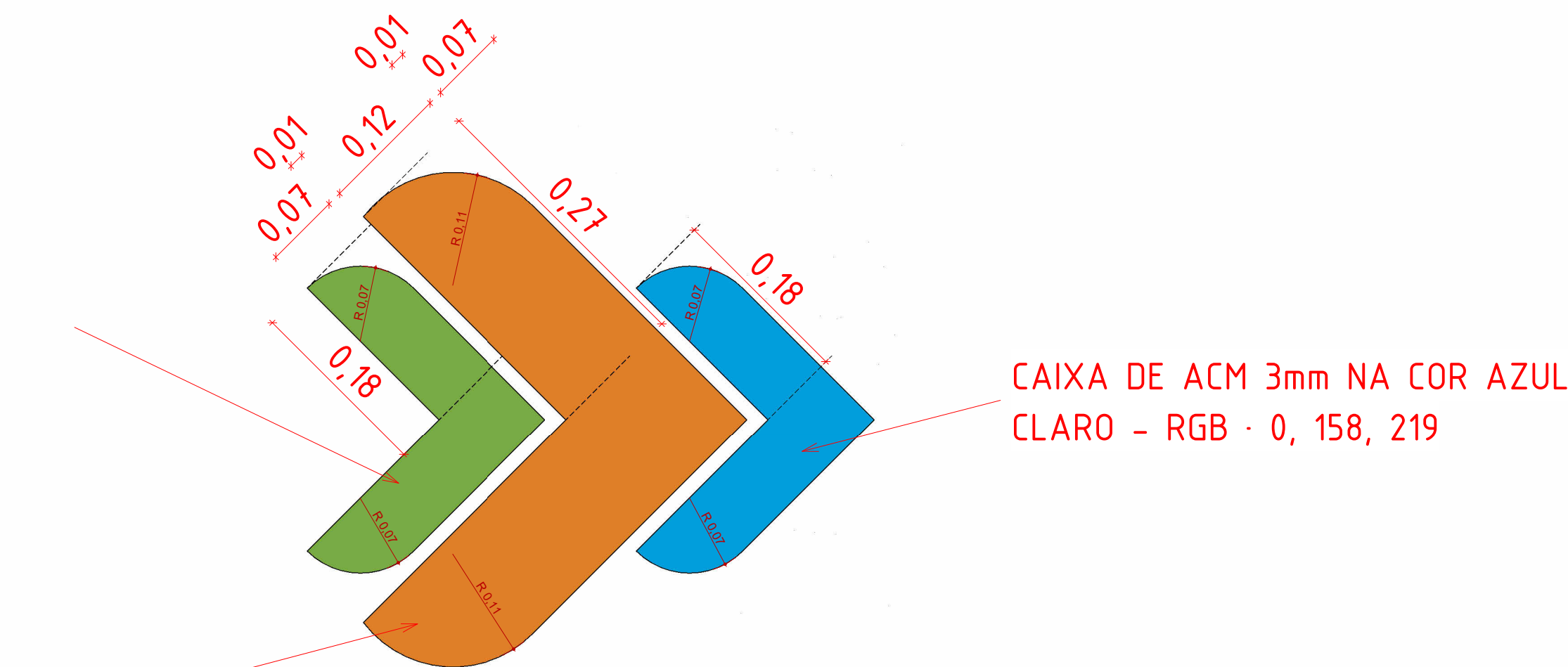
03/04 R00



3 ESQUEMA 3D PLATIBANDA

CAIXA DE ACM 3mm NA COR
VERDE - RGB - 120, 170, 66

CAIXA DE ACM 3mm
NA COR LARANJA - RGB - 224, 126, 39



4 DET. PLACARIA PLATIBANDA SETAS
1 : 5

QUADRO DE ESPECIFICAÇÕES - IDENTIDADE VISUAL

DESCRIÇÃO	ÁREA
ACM 3MM NA COR BRANCA	50,20 m²
ACM DE 3 ou 4mm PERFORADO, F. RED. PARAL. 25MM EC+ACM, NA COR AZUL CLARO	9,29 m²
ACM DE 3 ou 4mm PERFORADO, F. RED. PARAL. 25MM EC+ACM, NA COR AZUL MEDIANO 01	9,29 m²
ACM DE 3 ou 4mm PERFORADO, F. RED. PARAL. 25MM EC+ACM, NA COR AZUL MEDIANO 02	9,29 m²
ACM DE 3 ou 4mm PERFORADO, F. RED. PARAL. 25MM EC+ACM, NA COR LARANJA	9,29 m²
ACM DE 3 ou 4mm PERFORADO, F. RED. PARAL. 25MM EC+ACM, NA COR VERDE	9,29 m²
ACM DE 3 ou 4mm, F. RED. PARAL. 25MM EC+ACM, NA COR AZUL ESCURO BASE PLACA 08	5,58 m²
TOTAL	16,23 m²

QUANTITATIVO REFERENTE À PLACARIA DA PLATIBANDA

REVESTIMENTO EM ACM DE 3MM
NA COR AZUL CLARO PANTONE

03 ← 2995 C
RGB 0, 158, 219
CMYK 80, 20, 0, 0

REVESTIMENTO EM ACM DE
3MM NA COR VERDE PANTONE

04 ← 7489 C
RGB 120, 170, 66
CMYK 60, 15, 100, 0

REVESTIMENTO EM ACM DE
3MM NA COR LARANJA

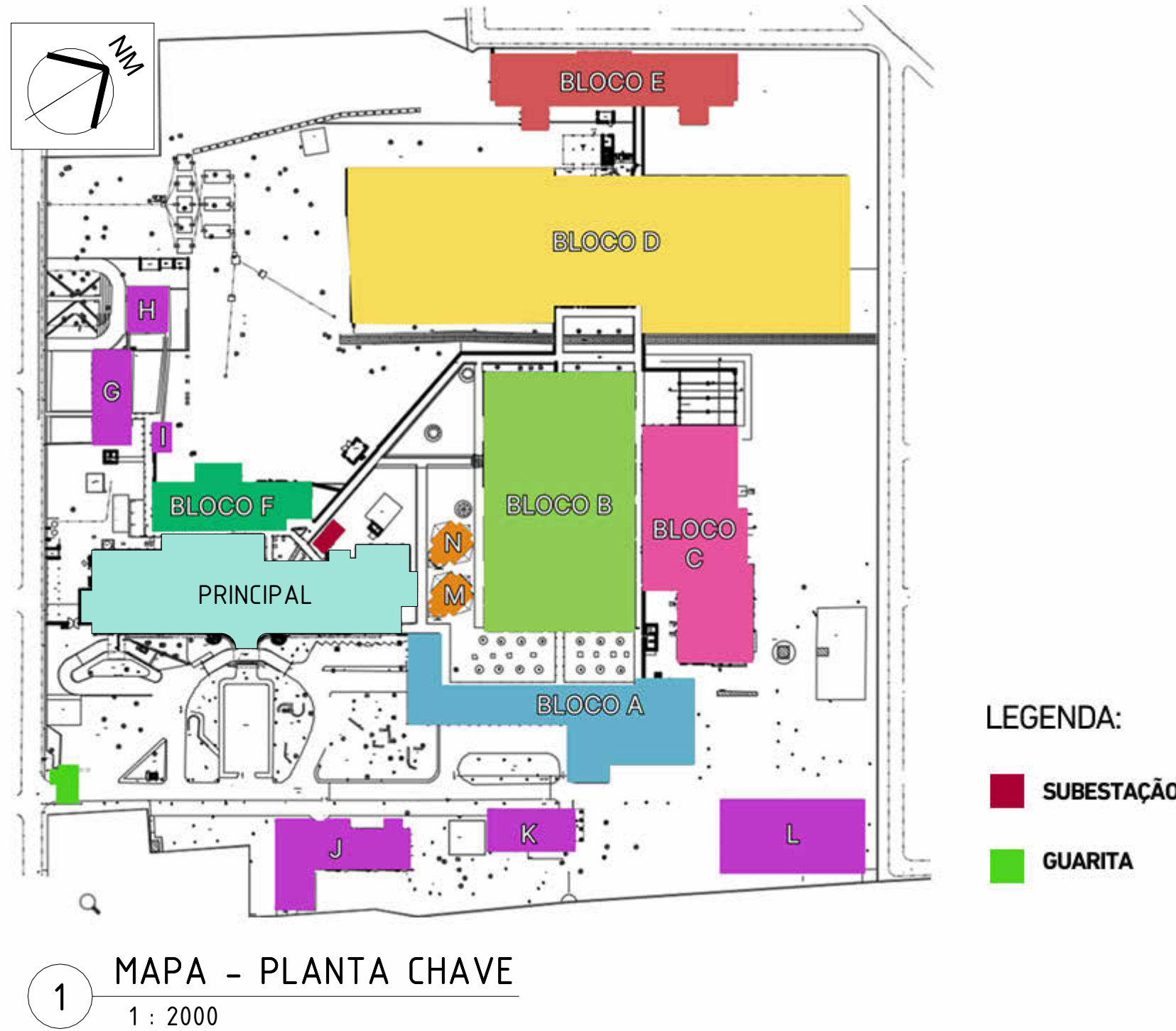
05 ← PANTONE 144 C
RGB 224, 126, 39
CMYK 10, 60, 100, 0

REVESTIMENTO EM ACM DE 3MM
NA COR AZUL MEDIANO 2

01 ← PANTONE 4151C
RGB 0, 91, 170
CMYK 100, 70, 0, 0

REVESTIMENTO EM ACM DE 3MM
NA COR AZUL MEDIANO 1 PANTONE

02 ← 7460 C
RGB 0, 125, 197
CMYK 100, 70, 0, 0



OBSERVAÇÕES GERAIS:

- 1) TODAS AS EMPRESAS CONTRATADAS PARA A PRESTAÇÃO DE SERVIÇOS REFERENTES À REFORMA, A EXEMPLO DAS ESQUADRIAS E TELHADOS (ENTRE OUTROS), DEVERÃO CONFERIR AS MEDIDAS NO LOCAL.
- 2) QUALQUER DISCREPÂNCIA ENTRE O PROJETO E A OBRA DEVERÁ SER COMUNICADA AO ARQUITETO RESPONSÁVEL, PARA QUE O MESMO POSSA FORNECER A SOLUÇÃO ADEQUADA.
- 3) PARA MELHOR COMPREENSÃO DOS DESENHOS, O PROJETO DE ARQUITETURA DEVERÁ SER PLOTADO COLORIDO.
- 4) MANTER INCLINAÇÃO DO TELHADO EXISTENTE.
- 5) OS MATERIAIS DE REVESTIMENTOS EXTERNOS ESTÃO PREVISTOS NAS PLANTAS.
- 6) VER DETALHES EXECUTIVOS NAS PLANTAS DE "DETALHES SINALIZAÇÃO" Nº 10/10.

R00	16.03.26	EMITIDO
REV	DATA	DESCRIÇÃO
<div><div>Secretaria de Projetos Estratégicos</div><div><div>GOVERNO DO ESTADO DE PERNAMBUCO SECRETARIA DE PROJETOS ESTRATÉGICOS DO ESTADO DE PERNAMBUCO</div></div></div>		
OBJETO: PROJETO DE ARQUITETURA PARA A REQUALIFICAÇÃO DA FACHADA DO HOSPITAL OTÁVIO DE FREITAS (HOF) LOCALIZADO NA CIDADE DO RECIFE-PE		
CONTRATANTE: SES - SECRETARIA ESTADUAL DE SAÚDE		CONTRATAÇÃO: DEFINIR PÓS LICITAÇÃO
LOCALIZAÇÃO: RUA APRÍGIO GUIMARÃES, S/N, TEJUPÓ, RECIFE/PE		RESPONSÁVEL SEPE:
USO: NÃO HABITACIONAL		Maternidades, Hospitais Gerais e Especializados
PROJETISTAS:		NOME: IRMA CAETANO DE HOLANDA LINS CAU-PE: A46249-7
<div><div>GABRIELA CILENE DE ALMEIDA CAU-PE: A380398-2</div><div>DOMINICK M. L. DO NASCIMENTO CAU-PE: A95051-1</div><div>TARSILA ALVES BRAGA CAU-BA: A275026-1</div></div>		
DISCIPLINA: ARQUITETURA		ETAPA: PROJETO BÁSICO
CONTEÚDO: BLOCO J - IDENTIDADE VISUAL PLATIBANDA		PRIMEIRA:
ESCALA: Como Indicado		DATA: MAR/2026
CORPO: GONPE-SES-REC-HOFREIT-ARG-BL_J-B-0004		COORDENAÇÃO: 04/04 R00