

CÓD.	DESCRIÇÃO	ÁREA
TT	DEMOLIÇÃO DE COBERTA EXISTENTE EM TELHA DE FIBROCEMENTO E TRAMA DE MADEIRA; E CONSTRUÇÃO DE COBERTURA ATÉ 2 ÁGUAS EM TELHA GAYLUM® TERMOACÚSTICA, TRAPEZOIDAL, ESPESURA DE 0,50MM-30MM-0,5MM, INCLUINDO ICAMENTO E ACESSÓRIOS. CONSIDERAR TELHA, TRAMA DE MADEIRA E ESTRUTURA PONTALETADA	1358,65 m²

CÓD.	DESCRIÇÃO	METRO LINEAR
CUM01	DEMOLIÇÃO DE CUMEIRA EXISTENTE E INSTALAÇÃO DE CUMEIRA METÁLICA PARA TELHA TERMOACÚSTICA	101,68 m
CLH01	REMOÇÃO DE CALHA EXISTENTE E INSTALAÇÃO DE CALHA EM CHAPA DE AÇO GALVANIZADO	1514,7 m

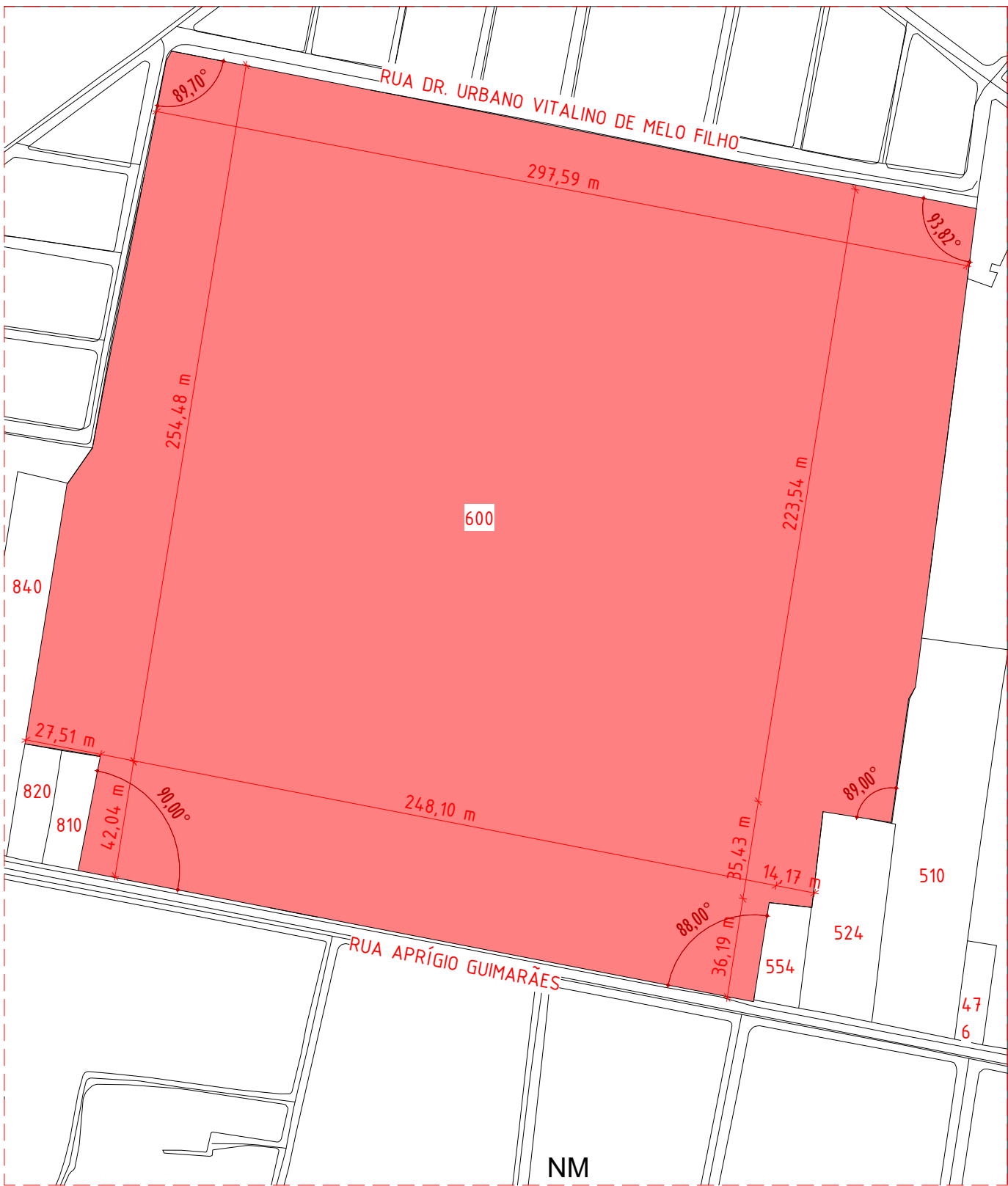
CÓD.	DESCRIÇÃO	ÁREA
TT	REMOÇÃO DE PINTURA ATUAL E EXECUÇÃO DE PINTURA ACRÍLICA EMBORRACHADA EM PAREDES, 2 (duas) DEMÃOS, ACABAMENTO FOSCO, COR280,20 m² BRANCO GELO, COM SELADOR ACRÍLICO EM PAREDE DE COBOGÓS	1358,65 m²



LEGENDA:

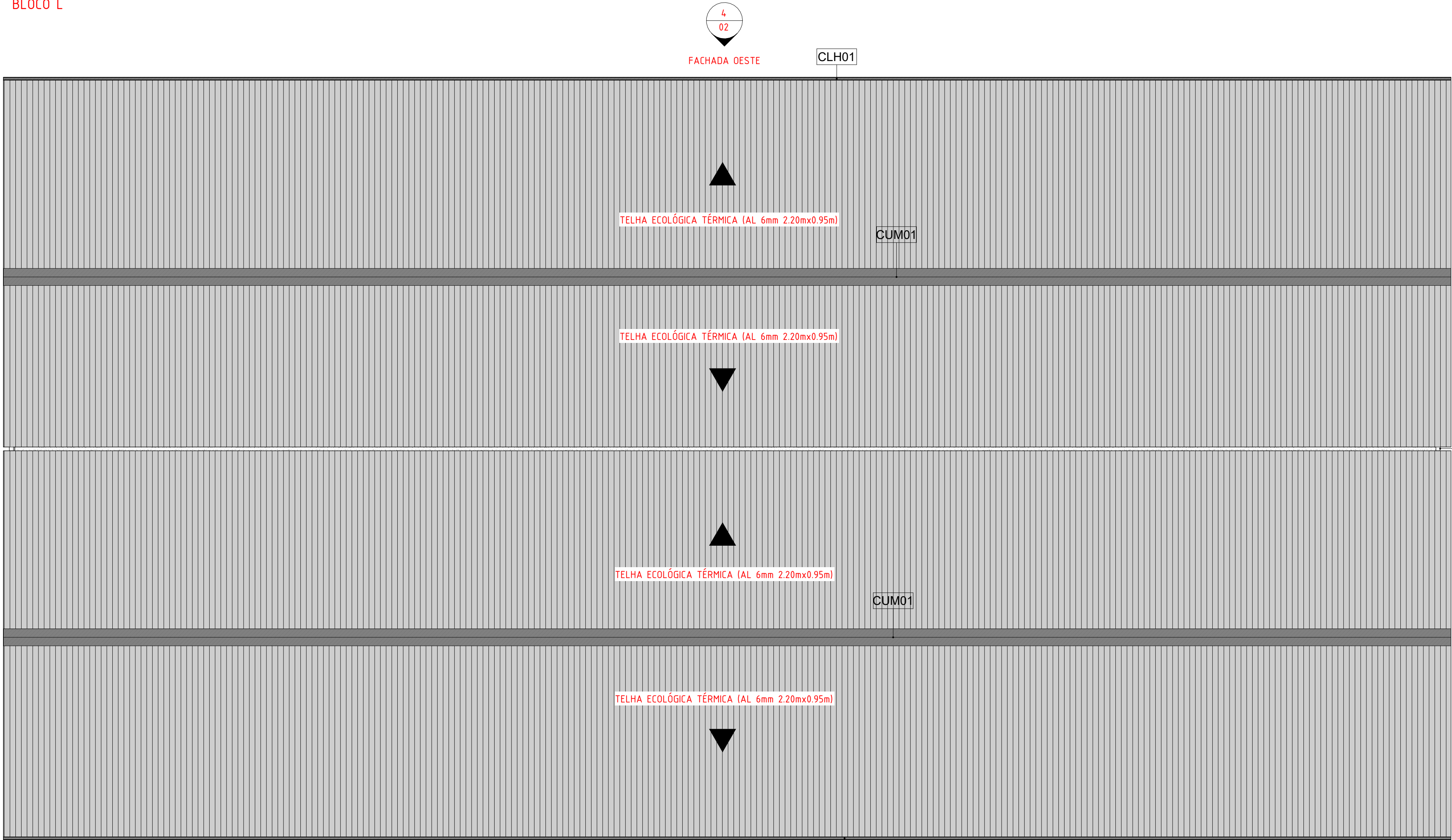
- SUBESTAÇÃO
- GUARITA

1 SITUAÇÃO - PLANTA CHAVE
1 : 2000



2 PLANTA DE SITUAÇÃO
1 : 2000

BLOCO L



1 BLOCO L - COBERTA
1 : 100

- OBSERVAÇÕES GERAIS:
- 1) TODAS AS EMPRESAS CONTRATADAS PARA A PRESTAÇÃO DE SERVIÇOS REFERENTES À REFORMA, A EXEMPLO DAS ESQUADRIAS E TELHADOS (ENTRE OUTROS), DEVERÃO CONFERIR AS MEDIDAS NO LOCAL;
 - 2) QUALQUER DISCREPÂNCIA ENTRE O PROJETO E A OBRA DEVERÁ SER COMUNICADA AO ARQUITETO RESPONSÁVEL, PARA QUE O MESMO POSSA FORNECER A SOLUÇÃO ADEQUADA;
 - 3) PARA MELHOR COMPREENSÃO DOS DESENHOS, O PROJETO DE ARQUITETURA DEVERÁ SER PLOTADOR COLORIDO;
 - 4) MANter INCLINAÇÃO DO TELHADO IGUAL AO EXISTENTE;
 - 5) OS MATERIAIS DE REVESTIMENTOS EXTERNOS ESTÃO PREVISTOS NAS PLANTAS.

OBS: As áreas de demolição correspondem integralmente às áreas previstas para construção (quadro de especificações).

R00	14/04/26	EMITIDO
REV	DATA	DESCRIÇÃO

Secretaria de Projetos Estratégicos

GOVERNO DO ESTADO DE PERNAMBUCO
SECRETARIA DE PROJETOS ESTRATÉGICOS DO ESTADO DE PERNAMBUCO

OBJETO:
PROJETO DE ARQUITETURA PARA A REQUALIFICAÇÃO DA FACHADA DO HOSPITAL OTÁVIO DE FREITAS (HOF) LOCALIZADO NA CIDADE DO RECIFE-PE

CONTRATANTE:
SES - SECRETARIA ESTADUAL DE SAÚDE

CONTRATADA:
DEFINIR PÓS A LICITAÇÃO

LOCALIZAÇÃO:
RUA APRÍGIO GUIMARÃES, S/N, TEJIPIÓ, RECIFE/PE

USO:
NÃO HABITACIONAL

Ambulatórios, Laboratórios, Consultórios, Clínicas, Maternidades, Hospitais Gerais e Especializados

SEPE- SECRETARIA DE PROJETOS ESTRATÉGICOS
CNPJ: 21.825.676/0001-94

RESPONSÁVEL SEPE:

NOME: IRMA CAETANO DE HOLANDA LINS
CAU-PE: A46249-7

GABRIELA CILENE DE ALMEIDA
CAU-PE: A300358-2

DOMINICK M. L. DO NASCIMENTO
CAU-PE: A165813-1

TARSILA ALVES BRAGA
CAU-BA: A 250236-4

DISCIPLINA:
ARQUITETURA

ETAPA:
BÁSICO

CONTEÚDO:
BLOCO L - SITUAÇÃO, LOCAÇÃO E COBERTA

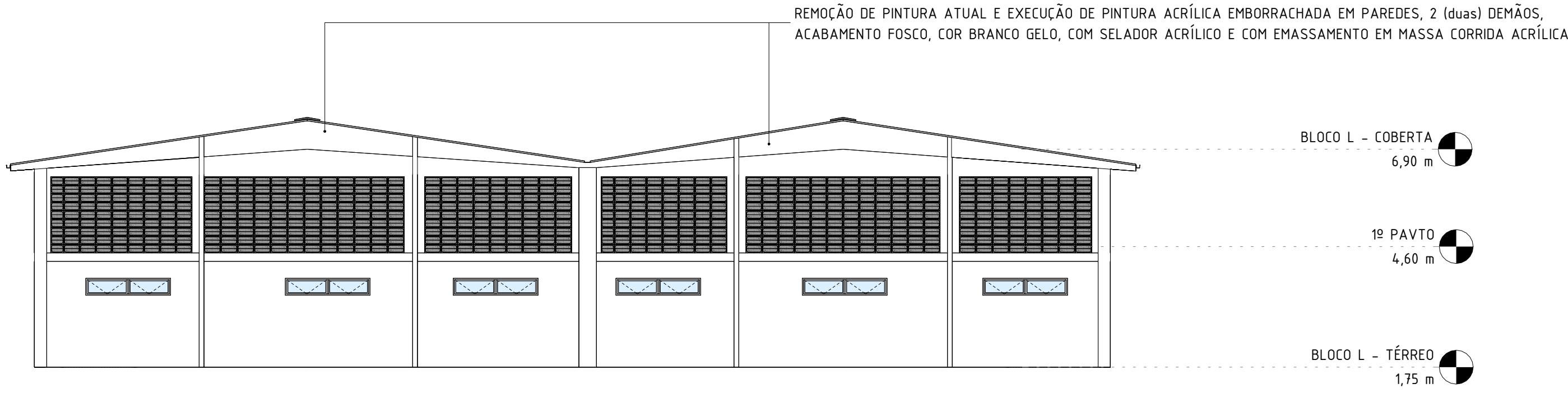
PRANCHAS:

ESCALA:
Como indicado

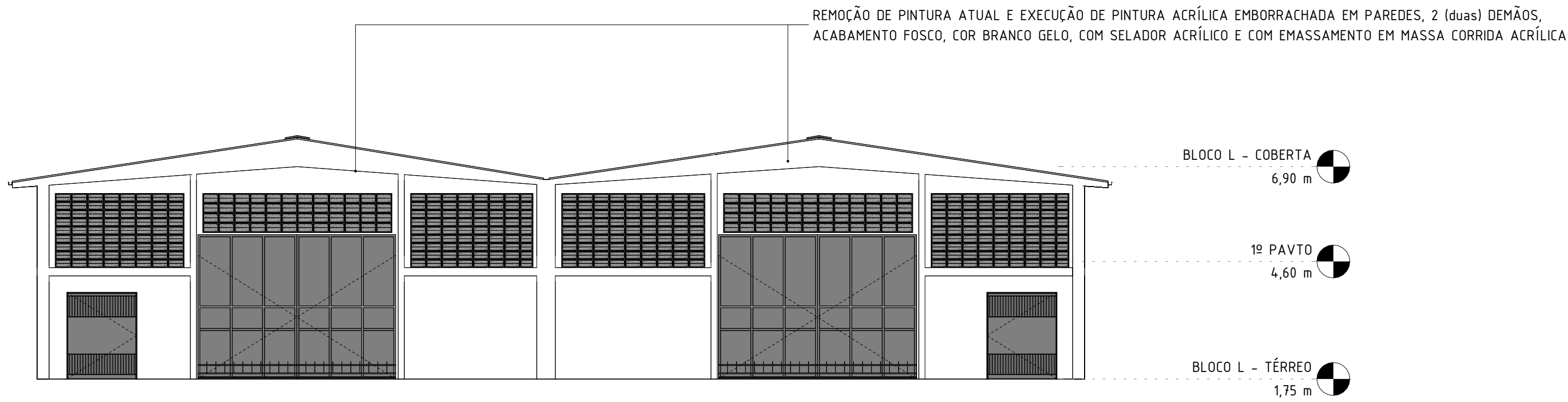
DATA:
MAR/26

CODIFICAÇÃO:
GOVPE-SES-REC-HOFREIT-ARQ-BL_L-B-000.RVT01

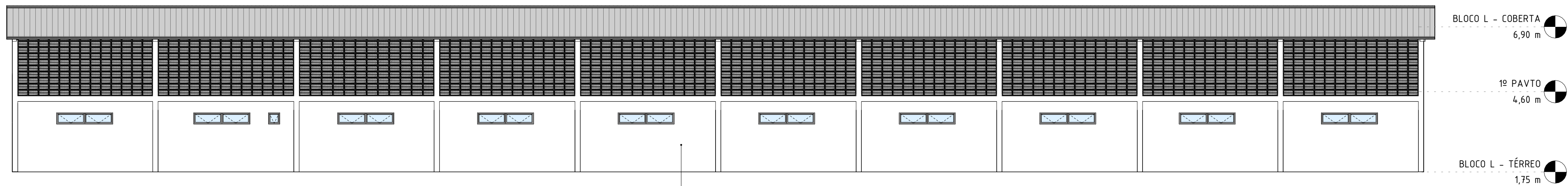
01/03 R00



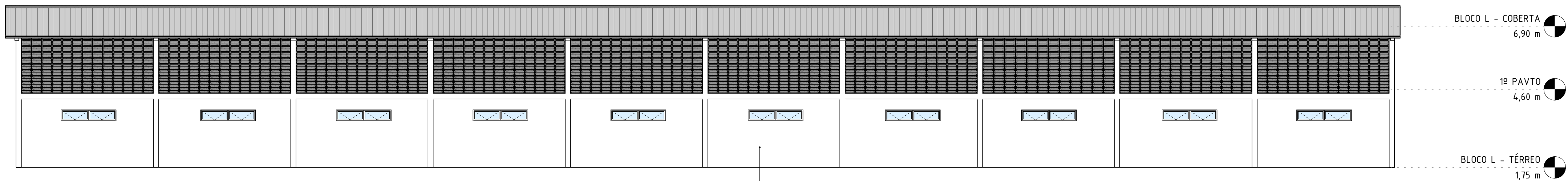
1 FACHADA NORTE
1 : 100



2 FACHADA SUL
1 : 100



3 FACHADA LESTE
1 : 100



4 FACHADA OESTE
1 : 100

QUADRO DE ESPECIFICAÇÕES – JANELAS GERAL BLOCO L

REF.	QNT.	LARG.	ALT.	PEITORIL	DESCRIÇÃO	FOLHA/ABERTURA	TIPO
1 FOLHAS / MAXIM-AR							
JM1.01	1	0,40 m	0,40 m	1,70 m	JANELA TIPO MAXIM-AR, 1 FOLHA, EM ALUMÍNIO NA COR CINZA (REF. PINT CZA GLOB W-2301), COM VIDRO DO TIPO 1 FOLHAS / LAMINADO COOL LITE 150ST (6mm) E COM APLICAÇÃO DE PELÍCULA JATEADA NA FACE INTERNA. ENCASTILHADA	MAXIM-AR /	COM PELÍCULA
2 FOLHAS / MAXIM-AR							
JM2.01	26	2,00 m	0,40 m	1,70 m	JANELA DE ALUMÍNIO 2 FOLHAS TIPO MAXIM-AR, ACABAMENTO ANODIZADO NA COR CINZA (REF.PINT CZA GLOW W-2301), 02 FOLHAS MÓVEIS, COM VIDRO DO TIPO LAMINADO COOL LITE 150ST (6mm) ENCASTILHADAS	2 FOLHAS / MAXIM-AR	COMUM

QUADRO DE ESPECIFICAÇÕES – REVESTIMENTO/ PINTURA

DESCRIÇÃO	ÁREA
REMOÇÃO DE PINTURA ATUAL E EXECUÇÃO DE PINTURA ACRÍLICA EMBORRACHADA EM PAREDES, 2 (duas) DEMÃOS, ACABAMENTO FOSCO, COR BRANCO GELO, COM SELADOR ACRÍLICO E COM EMASSAMENTO EM MASSA CORRIDA ACRÍLICA	461,40 m ²
	461,40 m ²

- OBSERVAÇÕES GERAIS:**
- 1) TODAS AS EMPRESAS CONTRATADAS PARA A PRESTAÇÃO DE SERVIÇOS REFERENTES À REFORMA, A EXEMPLO DAS ESQUADRIAS E TELHADOS (ENTRE OUTROS), DEVERÃO CONFERIR AS MEDIDAS NO LOCAL;
 - 2) QUALQUER DISCREPÂNCIA ENTRE O PROJETO E A OBRA DEVERÁ SER COMUNICADA AO ARQUITETO RESPONSÁVEL, PARA QUE O MESMO POSSA FORNECER A SOLUÇÃO ADEQUADA;
 - 3) PARA MELHOR COMPREENSÃO DOS DESENHOS, O PROJETO DE ARQUITETURA DEVERÁ SER PLOTADOR COLORIDO;
 - 4) MANTER INCLINAÇÃO DO TELhado IGUAL AO EXISTENTE;
 - 5) OS MATERIAIS DE REVESTIMENTOS EXTERNOS ESTÃO PREVISTOS NAS PLANTAS.

OBS: As áreas de demolição correspondem integralmente às áreas previstas para construção (quadro de especificações).

R00	14/04/26	EMITIDO
REV	DATA	DESCRIÇÃO

Secretaria de Projetos Estratégicos

GOVERNO DO ESTADO DE PERNAMBUCO
SECRETARIA DE PROJETOS ESTRATÉGICOS DO ESTADO DE PERNAMBUCO

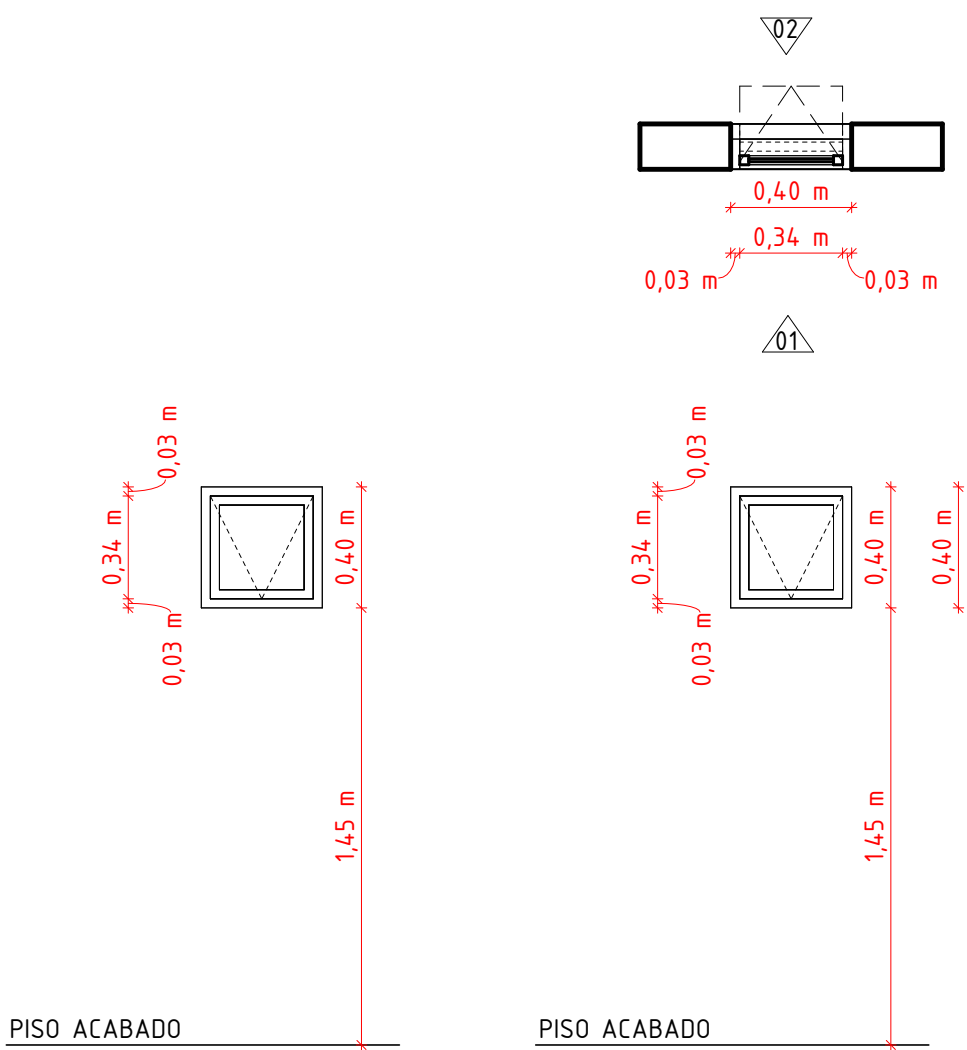
OBJETO: PROJETO DE ARQUITETURA PARA A REQUALIFICAÇÃO DA FACHADA DO HOSPITAL OTÁVIO DE FREITAS (HOF) LOCALIZADO NA CIDADE DO RECIFE-PE

CONTRATANTE: SES - SECRETARIA ESTADUAL DE SAÚDE	CONTRATADA: DEFINIR PÓS A LICITAÇÃO
LOCALIZAÇÃO: RUA APRÍGIO GUIMARÃES, S/N, TEJUPÓ, RECIFE/PE	
USO: NÃO HABITACIONAL	RESPONSÁVEL SEPE:
Ambulatórios, Laboratórios, Consultórios, Clínicas, Maternidades, Hospitais Gerais e Especializados	
SEPE- SECRETARIA DE PROJETOS ESTRATÉGICOS CNPJ: 21.825.676/0001-94	NOME: IRMA CAETANO DE HOLANDA LINS CAU-PE: A46249-7
PROJETISTAS:	

GABRIELA CILENE DE ALMEIDA CAU-PE: A300358-2	DOMINICK M. L. DO NASCIMENTO CAU-PE: A165813-1	TARSILA ALVES BRAGA CAU-BA: A 250236-4
DISCIPLINA: ARQUITETURA	ETAPA: BÁSICO	
CONTEÚDO: BLOCO L - FACHADAS	PRANCHA:	
ESCALA: Como indicado	DATA: MAR/26	CODIFICAÇÃO: GOVPE-SES-REC-HOFREIT-ARQ-BL_L-B-000.RVT02

02/03 R00

PLANTA BAIXA, ELEVAÇÃO 01 E
ELEVAÇÃO 02 - JANELA 1 FOLHA,
MAXIM-AR (JM1.01)

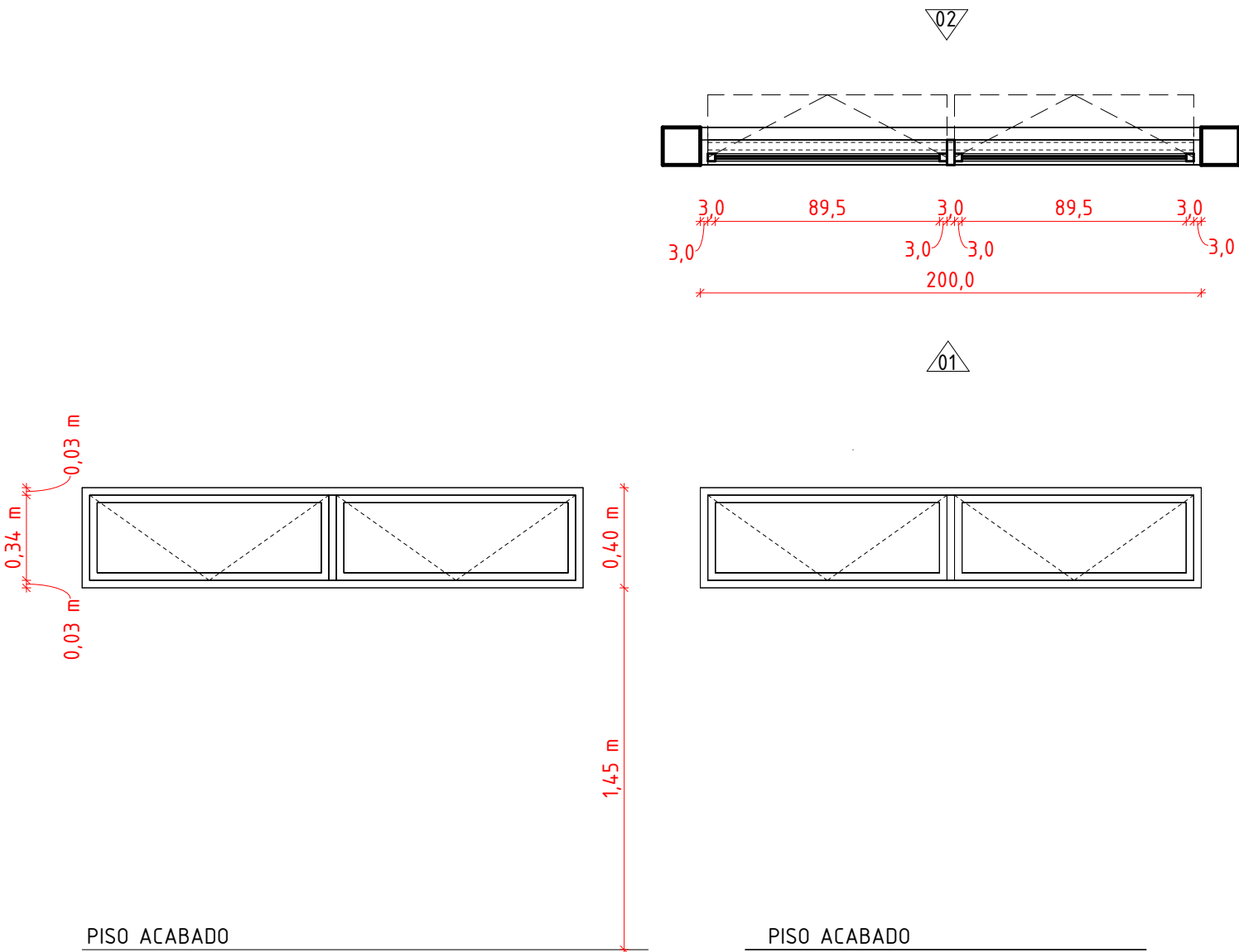


OBS.: DETALHES ILUSTRATIVOS, CONFERIR DIMENSÕES DE CADA TIPO NO QUADRO DE ESQUADRIAS.

QUADRO DE ESPECIFICAÇÕES - JANELAS 1 FOLHA MAXIM-AR (JM1)

REF.	QNT.	LARG.	ALT.	PEITORIL	DESCRIÇÃO	TIPO
1 FOLHAS / MAXIM-AR						
JM1.01	1	0,40 m	0,40 m	1,70 m	JANELA TIPO MAXIM-AR, 1 FOLHA, EM ALUMÍNIO NA COR CINZA (REF. PINT CZA GLOB W-2301), COM VIDRO DO TIPO LAMINADO COOL LITE 150ST (6mm) E COM APLICAÇÃO DE PELÍCULA JATEADA NA FACE INTERNA. ENCASTILHADA	COM PELÍCULA

PLANTA BAIXA, ELEVAÇÃO 01 E
ELEVAÇÃO 02 - JANELA 2 FOLHA2,
MAXIM-AR (JM2.01)



OBS.: DETALHES ILUSTRATIVOS, CONFERIR DIMENSÕES DE CADA TIPO NO QUADRO DE ESQUADRIAS.

QUADRO DE ESPECIFICAÇÕES - JANELAS 2 FOLHAS MAXIM-AR (JM2)

REF.	QNT.	LARG.	ALT.	PEITORIL	DESCRIÇÃO	TIPO
2 FOLHAS / MAXIM-AR						
JM2.01	26	2,00 m	0,40 m	1,70 m	JANELA DE ALUMÍNIO 2 FOLHAS TIPO MAXIM-AR, ACABAMENTO ANODIZADO NA COR CINZA (REF.PINT CZA GLOW W-2301), 02 FOLHAS MÓVEIS, COM VIDRO DO TIPOCOMUM LAMINADO COOL LITE 150ST (6mm) ENCASTILHADAS	

- OBSERVAÇÕES GERAIS:**
- 1) TODAS AS EMPRESAS CONTRATADAS PARA A PRESTAÇÃO DE SERVIÇOS REFERENTES À REFORMA, A EXEMPLO DAS ESQUADRIAS E TELHADOS (ENTRE OUTROS), DEVERÃO CONFERIR AS MEDIDAS NO LOCAL;
 - 2) QUALQUER DISCREPÂNCIA ENTRE O PROJETO E A OBRA DEVERÁ SER COMUNICADA AO ARQUITETO RESPONSÁVEL, PARA QUE O MESMO POSSA FORNECER A SOLUÇÃO ADEQUADA;
 - 3) PARA MELHOR COMPREENSÃO DOS DESENHOS, O PROJETO DE ARQUITETURA DEVERÁ SER PLOTADOR COLORIDO;
 - 4) MANTER INCLINAÇÃO DO TELhado IGUAL AO EXISTENTE;
 - 5) OS MATERIAIS DE REVESTIMENTOS EXTERNOS ESTÃO PREVISTOS NAS PLANTAS.

OBS: As áreas de demolição correspondem integralmente às áreas previstas para construção (quadro de especificações).

R00	14/04/26	EMITIDO
REV	DATA	DESCRIÇÃO

Secretaria
de Projetos
Estratégicos



GOVERNO DE
PERNAMBUCO
ESTADO DE MUDANÇA

GOVERNO DO ESTADO DE PERNAMBUCO
SECRETARIA DE PROJETOS ESTRATÉGICOS DO ESTADO
DE PERNAMBUCO

OBJETO: PROJETO DE ARQUITETURA PARA A REQUALIFICAÇÃO DA FACHADA DO HOSPITAL OTÁVIO DE FREITAS (HOF) LOCALIZADO NA CIDADE DO RECIFE-PE

CONTRATANTE: SES - SECRETARIA ESTADUAL DE SAÚDE	CONTRATADA: DEFINIR PÓS A LICITAÇÃO
LOCALIZAÇÃO: RUA APRÍGIO GUIMARÃES, S/N, TEJIPIÓ, RECIFE/PE	
USO: NÃO HABITACIONAL	RESPONSÁVEL SEPE:
Ambulatórios, Laboratórios, Consultórios, Clínicas, Maternidades, Hospitais Gerais e Especializados	
	NOME: IRMA CAETANO DE HOLANDA LINS CAU-PE: A46249-7
PROJETISTAS:	

GABRIELA CILENE DE ALMEIDA CAU-PE: A300358-2	DOMINICK M. L. DO NASCIMENTO CAU-PE: A165813-1	TARSILA ALVES BRAGA CAU-BA: A 250236-4
DISCIPLINA: ARQUITETURA	ETAPA: BÁSICO	
CONTEÚDO: BLOCO L - DETALHAMENTO DAS ESQUADRIAS	PRANCHA:	
ESCALA: Como indicado	DATA: MAR/26	CODIFICAÇÃO: GOVPE-SES-REC-HOFREIT-ARQ-BL_L-B-000.RVT03